



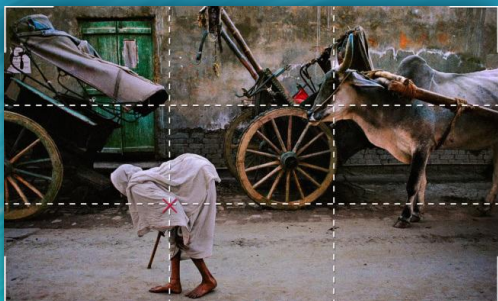
It's my
MR PRODUCTION
choice



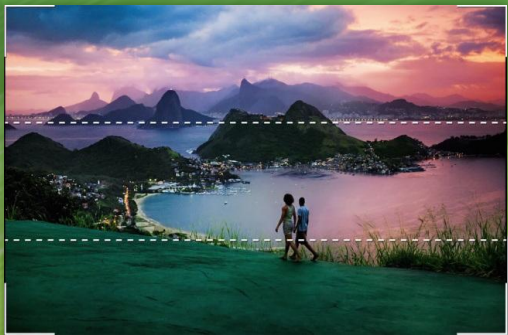
Урок первый. Основные правила композиции



Правило третей



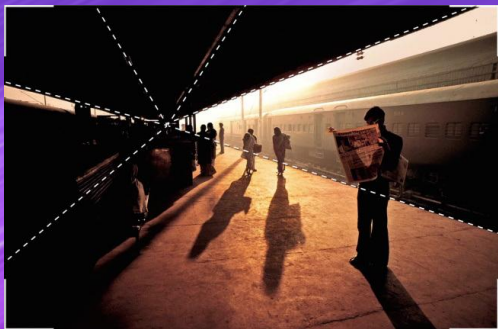
- Условно поделите кадр на три части по горизонтали и по вертикали. Основные объекты кадра разместите на пересечении этих линий.



Это же касается и линии горизонта: размещайте ее так, чтобы небу и земле отводилось на кадре лишь одна или две трети. Две трети снимка посвящайте тому, что в фотографии несет смысловую нагрузку (чайка в небе – две трети небу, человек на земле – две трети земле, человек смотрит на небо – две трети снова небу).



Ведущие линии



Направляйте внимание зрителя к основному объекту в кадре, замечая естественные линии в рельефе, городских сооружениях и даже линии горизонта.



Диагональные линии



Вектор диагональных линий придает снимку динамичность и настроение. Восходящие линии – приподнятое настроение, ниспадающие – упадок



Рамки



Ищите естественное
обрамление для своего
сюжета: арки, проемы, окна,
двери, расщелины в скалах
или что-то подобное.

The image features three horizontal brush strokes of varying shades of blue and purple, creating a layered, textured effect. The strokes are set against a light gray background. A white rectangular frame is superimposed over the middle stroke, containing the word "Контраст" in a bold, white, sans-serif font.

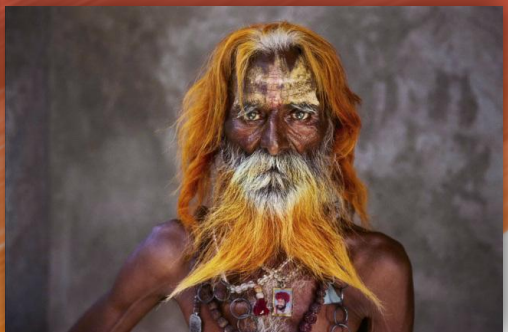
Контраст



Замечайте контраст между объектом съемки и фоном, он может быть как цветовой, так и свето-теневой.



Заполнение кадра



Подойдите поближе к объекту съемки и заполните им весь кадр. Это мощный прием, который хорошо работает в портретах.



Доминирующий глаз



Попробуйте расположить правый или левый глаз в центре композиции. Это придает большую выразительность взгляду смотрящего.



Текстуры и повторения



Снимайте различные текстуры и узоры. Паттерны и текстуры очень приятны для зрителя. Однако еще сильнее работает акцент, разрыв шаблона, яркий элемент в орнаменте.

The image features three horizontal brush strokes of varying lengths and colors, ranging from dark blue to light purple. The strokes are layered, with the top one being the darkest and the bottom one the lightest. A white rectangular frame is superimposed over the middle stroke, containing the word 'Симметрия' in a bold, white, sans-serif font.

Симметрия



Ищите симметрию вокруг.
Гармония двух половинок
успокаивает зрителя, однако и
заставляет зацепиться взглядом,
поискать десять отличий, как в
детстве. В этом и секрет
залипательности симметричных
фотографий.



**Спасибо за внимание!
До встречи Кинодельцы!**