



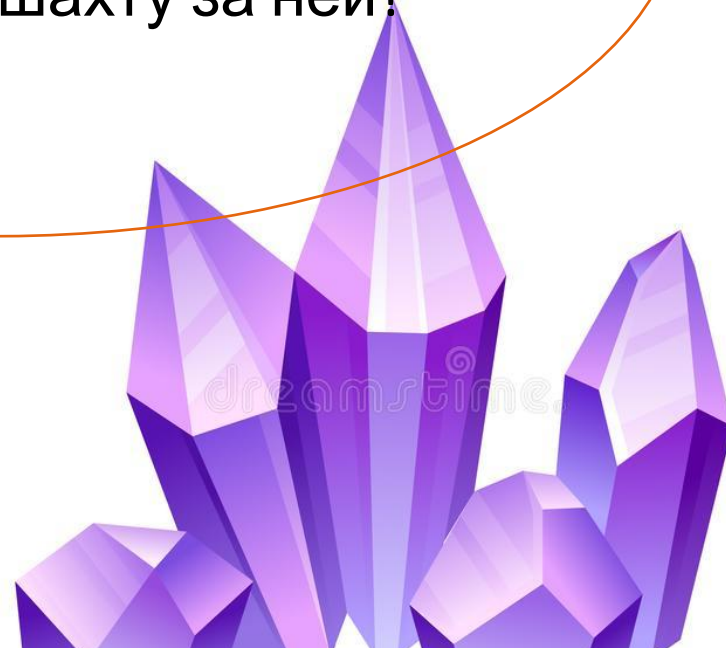
Brawl Stars #3

Путешествие в
шахте

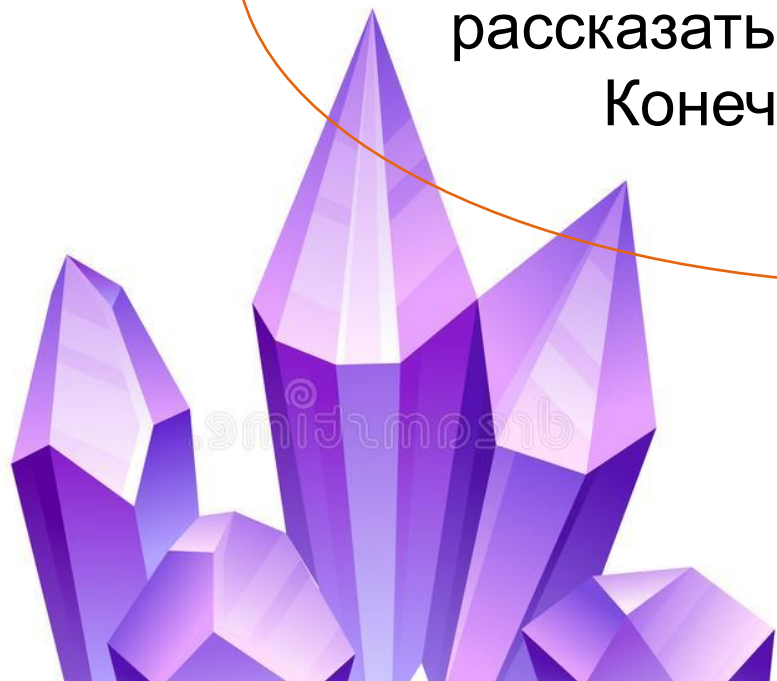




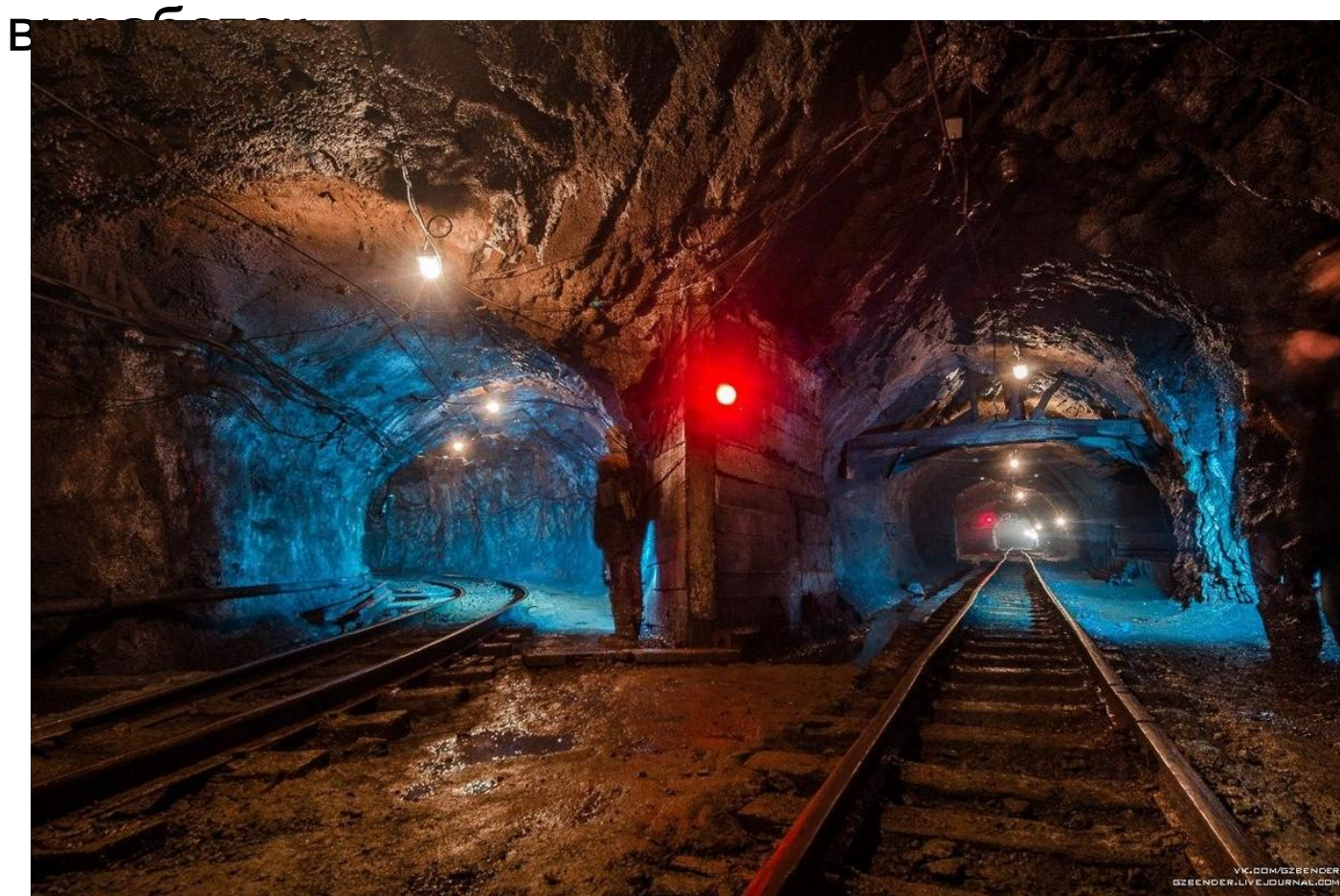
Джеки: Привет, ребята! Я слышала про Мэг. Вы собираетесь спускаться в шахту за ней?



Динамайк: Прежде чем спуститься
в шахты, нужно знать правила
безопасности! Знаете кто сможет
рассказать про них лучше всех?
Конечно же шахтеры!



Карл: Шахта — производственный объект, осуществляющий добычу полезного ископаемого с помощью системы подземных горных



Джеки: Шахта делится на две части: надземную и подземную. Надземная часть шахты состоит из комплекса зданий с разным функциональным назначением.





Джеки: Верхняя часть шахты отвечает за:

- подачу в шахту свежего охлажденного воздуха, электроэнергии, тепла, выведение вредных газов
- спуск и подъем шахтеров и оборудования
- подъем собранных ископаемых и их лабораторный анализ
- отправку обогащенного угля потребителям
- ремонт техники

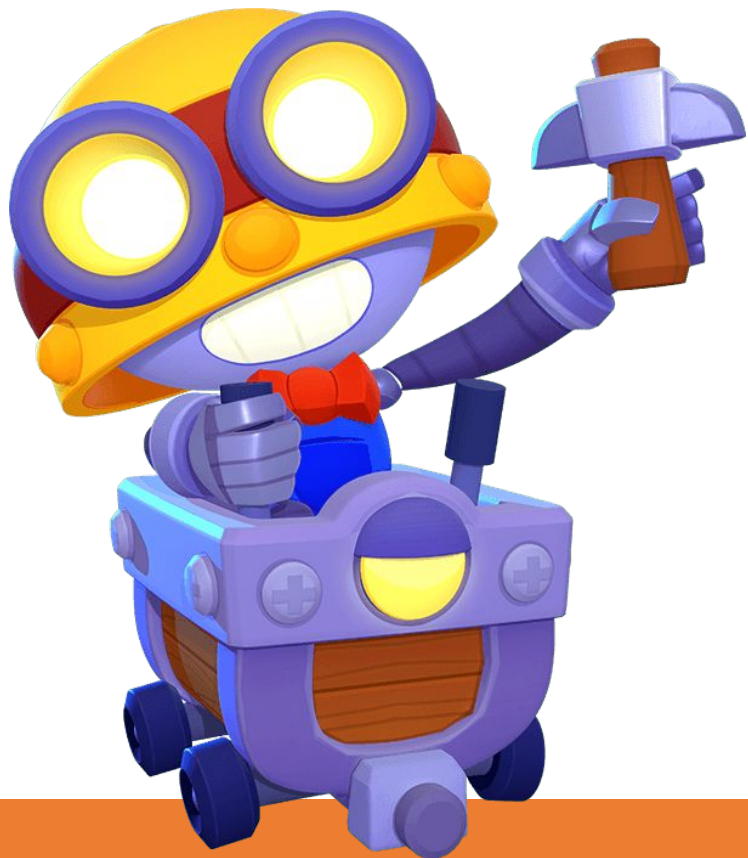
Динамайк: Подземная часть – это основная составляющая шахты. Именно здесь добывают уголь. Она состоит из горных выработок и





Динамайк: Подземные коммуникации в шахте включают в себя:

- транспортную систему
- систему отведения воды
- вентиляцию и дегазацию
- систему электроснабжения



Карл: Срок существования шахт устанавливается расчётом, который зависит от обеспеченности соответствующими запасами полезных ископаемых, вида добываемого сырья, производственной мощности предприятия и других факторов. **Обычно этот срок составляет 15-40 лет.**

Иногда золоторудные шахты, а при небольшой мощности также другие предприятия, эксплуатирующие богатые месторождения некоторых металлов, ценных видов неметаллического сырья, действуют 5-10 лет.

Максимальные сроки 100 лет и более (в редких случаях).



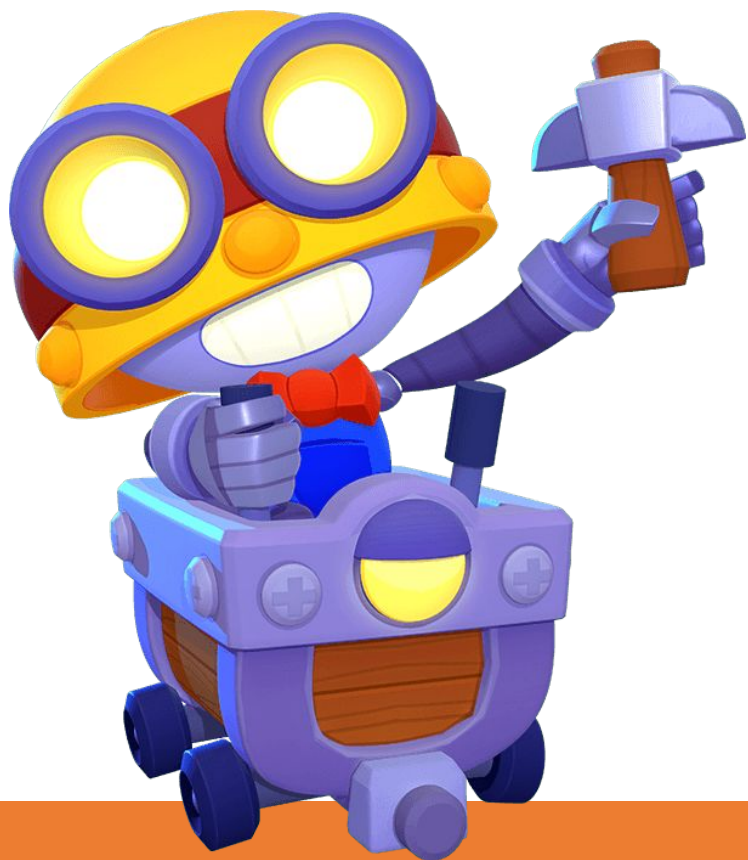
Джеки: Время поговорить о шахтерах! Ребята, что вы о них знаете?

Шахтер — человек, добывающий полезные ископаемые из недр земной коры. Они работают в шахтах или разрезах (по сути, то же, что и карьеры).



Динамайк: Совковой лопатой удобно выгружать уголь из забоя, чистить ленточный конвейер, расчищать почву от штыба при установке оборудования и т.д.





Карл: **Кайло** – инструмент с остроносыми концами с обеих сторон.

Кирка: с одной стороны – острый «клюв», с другой стороны – широкая «лопатка».





Джеки: Сверло
электрическое со штангой и
коронками – наиважнейший
инструмент при ведении буро-
взрывных работ!



Карл: А здесь мы видим экипировку шахтера! Она помогает работнику защититься от различных подземных опасностей.



Карл: Теперь можно спускаться в шахту на поиски приключений!

Джеки: Ребята, удачи в путешествии!

