



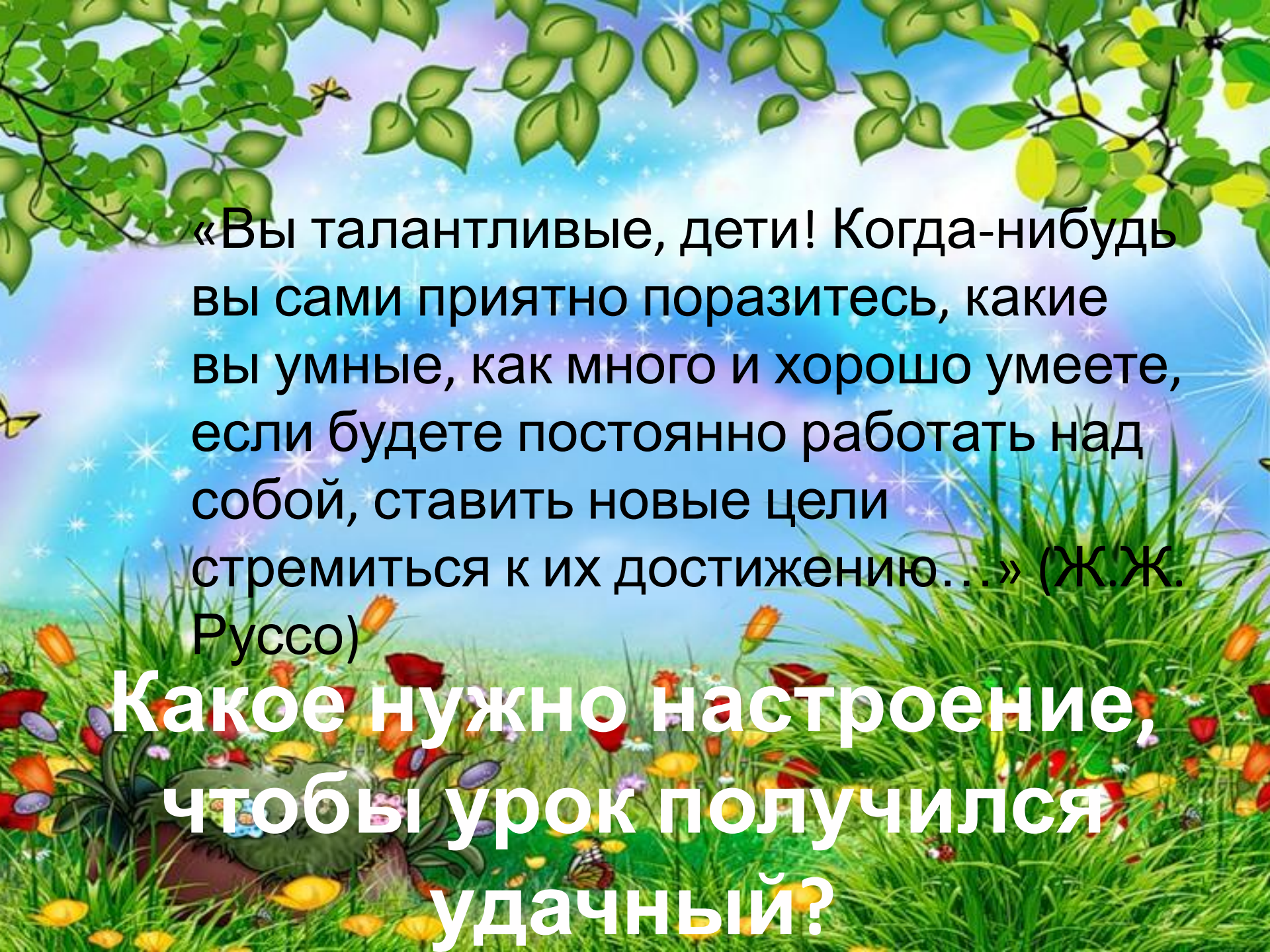
**Ж**

**и**

**в**

**и**

**позитивно!**



«Вы талантливые, дети! Когда-нибудь вы сами приятно поразитесь, какие вы умные, как много и хорошо умеете, если будете постоянно работать над собой, ставить новые цели стремиться к их достижению...» (Ж.Ж. Руссо)

**Какое нужно настроение,  
чтобы урок получился  
удачный?**

# Проверка домашнего задания



Оценка:

8-6 - «5»

5-4 – «4»

3 – «3»

2 – «2»

Тестовые задания  
содержат от одного и  
более верных  
ответов!!!

Всего 5 тестов  
Максимальное  
количество баллов

8

# Выбери свойства живого

Задание  
№1

Проверка Домашнего

А) рост

Б) движение

В) клеточное строение

А) упругость

Б) обмен веществ

В) единство химического состава

А) размножение

Б) раздражимость

В) движение

Вариант №1

Вариант №2

Вариант №3

«ВСЕ ЖИВОЕ получает и  
отдает  
ЭНЕРГИЮ» это свойство

Задани  
е  
№2

Проверка Домашнего

А) клеточное строение

Б) раздражимость

В) обмен веществ

Вариант №1

А) рост

Б) обмен веществ

В) клеточное строение

Вариант №2

А) развитие

Б) клеточное строение

В) обмен веществ

Вариант №3

# Выбери название царства

Задание  
№3

А) растения

Б) бактерии

В) насекомые

А) грибы

Б) пауки

В) бактерии

А) цветы

Б) животные

В) грибы

Вариант №1

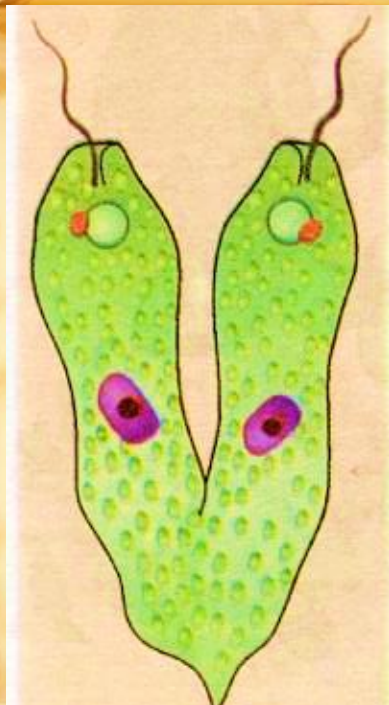
Вариант №2

Вариант №3

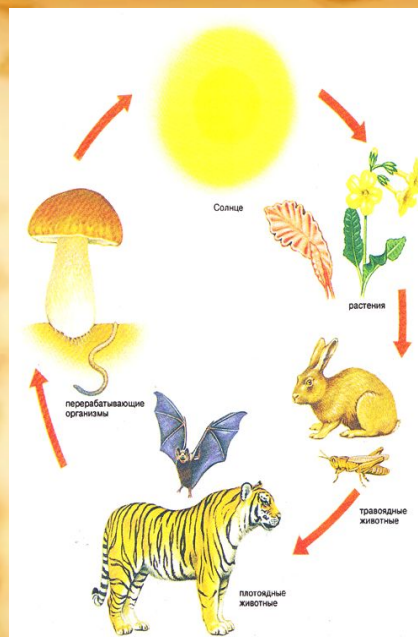
Проверка Домашнего

Какое свойство иллюстрирует картинка:

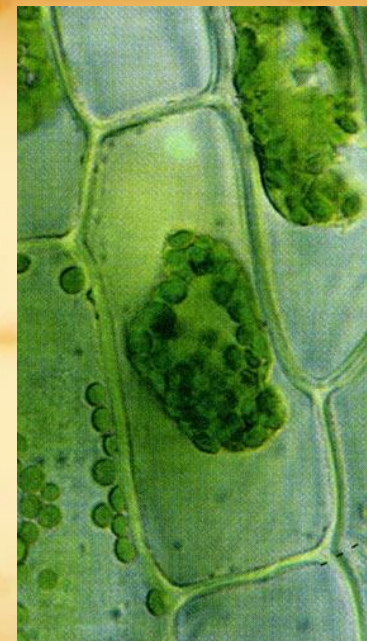
Проверка Домашнего



Вариант №1



Вариант №2



Вариант №3

Дайте определение понятию

Задани  
е  
№5

рост

разви  
тие

размно  
жение

Вариант№1

Вариант№2

Вариант№3

Проверка Домашнего

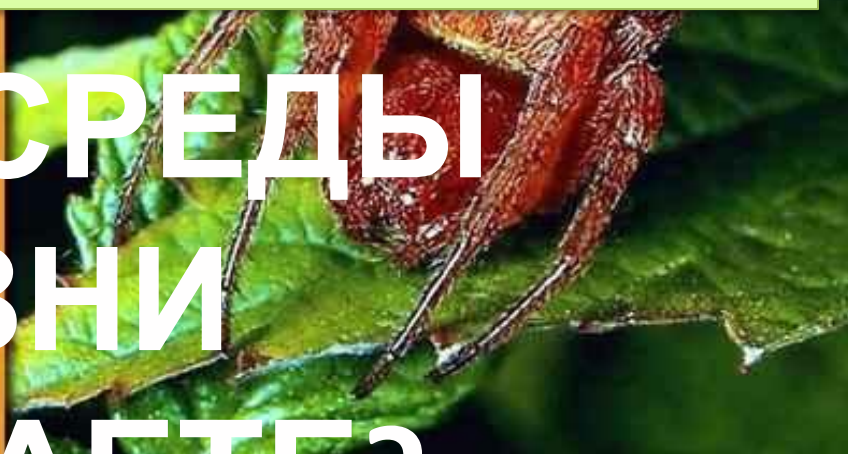


# окружающая ЭТО



- **СРЕДА ОБИТАНИЯ** – совокупность компонентов живой и неживой природы, а так же деятельности человека, воздействующих на организм

**КАКИЕ СРЕДЫ  
ЖИЗНИ  
ВЫ ЗНАЕТЕ?**



Среда жизни – условия, окружающие

# Наземно-воздушная

среда



ХАРАКТЕРИСТИКА  
Колебания ↑  
Освещенность ↑  
Плотность ↓

Среда жизни – условия, окружающие

# Наземно-воздушная



- крылья
- конечности для передвижения по твердой поверхности
- шерсть
- перья
- приспособления для экономного расходования влаги

Приспособительны

е

особенности

Среда жизни – условия, окружающие

# Наземно-воздушная



- Хорошо развиты органы: корень, стебель, листья и т.д.
- Приспособления к опылению: яркая окраска цветков, аромат
- Приспособления к сохранению влаги

Приспособительны  
е

особенности

Среда жизни – условия, окружающие

# Водная

среда

Вместо физминутки



Колебания  
Освещенность  
Плотность

ХАРАКТЕРИСТИКА  
СРЕДЫ

Среда жизни – условия, окружающие

# Водная



- Хорошо развиты органы: *корень, листья*
- Приспособления к прикреплению
- Наличие слизи на теле

Приспособительны  
е

особенности

Среда жизни – условия, окружающие

# Водная



- обтекаемая форма тела
- наличие слизи на теле
- плавники, ласты
- подкожный слой жира

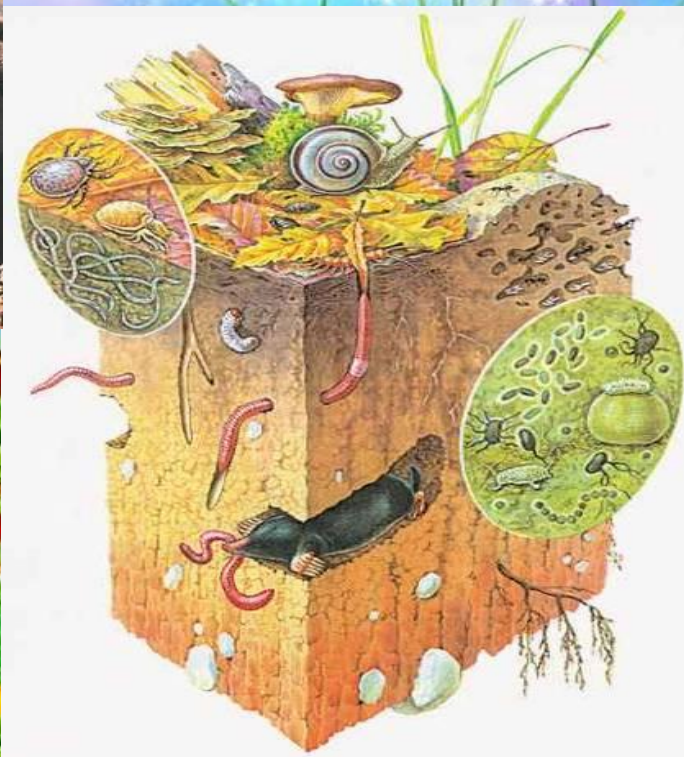
Приспособительны

е

особенности

Среда жизни – условия, окружающие

# Почвенная среда



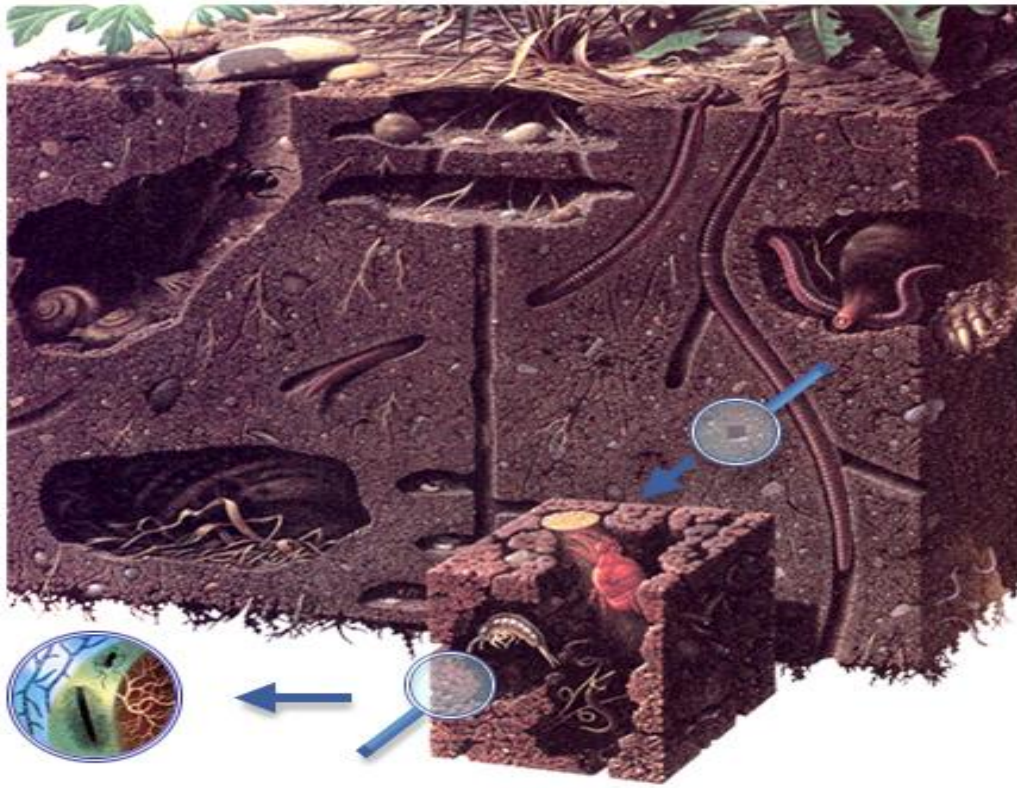
ХАРАКТЕРИСТИКА  
СРЕДЫ

Колебания  
Освещенности  
Плотности



Среда жизни – условия, окружающие

# Почвенная



а

- Редуцированное (утраченное) зрение
  - Специализированные органы передвижения
- Растений**

В

**почвенной  
среде**

**Нет!**

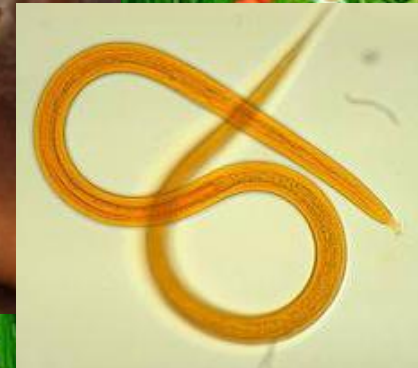
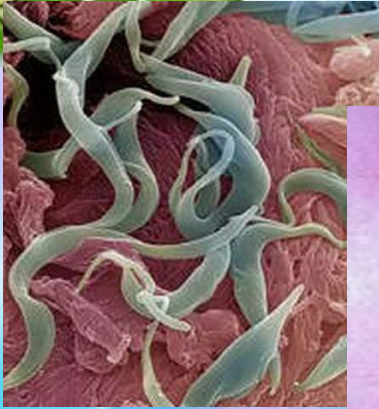
Приспособительны  
е

особенности

Среда жизни – условия, окружающие

# Организменная

# среда



**ХАРАКТЕРИСТИКА  
СРЕДЫ**

- Колебания
- Освещенности
- Плотности

Среда жизни – условия, окружающие

# Организменная

Растений в организменной среде

# среда



- Огромная плодовитость (несколько сотен тысяч яиц в сутки)
- Сложный жизненный цикл
- Отсутствие органов пищеварения
- В почве яйца могут сохраняться до 20 и более лет.

Приспособительны

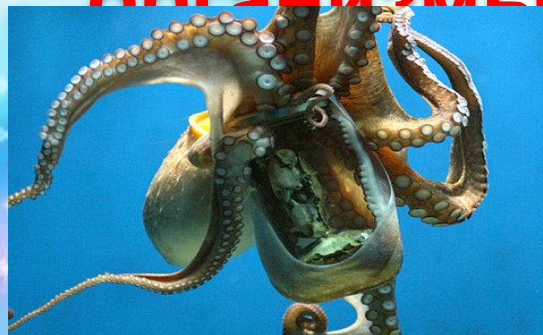
е

особенности

Задание: «Волшебный

К какой среде обитания вы  
отнесете следующие

организмы?



Какая среда не  
изображена  
на картинке?





# Домашнее Задание

1. Составить таблицу «Способы приспособления к средам жизни».
2. Выучить характеристики среды
3. Прочитать параграф 4 стр.19-24