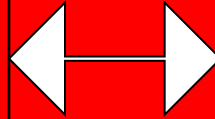


# Unit title: 中国名胜古迹 (míngshèng gǔjì) China landmarks

**Area of interaction focus**  
What **China landmarks** do you know?

**Significant concepts**  
What is your favourite **China landmark**?



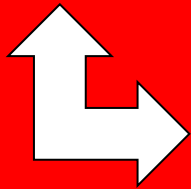
我们知道。。。  
wǒ mén zhī dào

我的最喜 **名胜**  
**是**。。。  
wǒ de zuì xǐ huān (míngshèng)  
shì

How do European and China landmarks differ?

中国**和**欧洲 (ōuzhōu) 名胜古迹(míngshèng gǔjì)

**有什么不一样?**



名胜 míngshèng

ДОСТОПРИМЕЧАТЕЛЬНОСТЬ;

罗马斗兽场 luómǎ  
dòushòuchǎng



参观 cānguān

这个照片 有什么意思? zhè gè zhào  
piàn yǒu shí me yì sī



# 参观 cānguān посещать



# 语法 - Grammar

1. 虽然 + A, 但是 + B + (contrary reaction);

2. 应为 + Cause, 所以 + Effect;

3. a) A + 没有 + B + (这么/那么) + adjective;

3. b) A + 有 + B + (这么/那么) + adjective;

4. 有的 + S + P, 有的 + S + P, ...;

5. C + 1 + 法 + N + 1 + (法) + 法 +

1. 故宮 gùgōng

Запретный город



# 故宮博物院

gùgōng bówùyuàn

дворец-музей в Запретном городе,



# 明清 míng qīng

династии Мин (1368-1644) и Цин (1644-1911)





古代 gǔdài

прошлые эпохи, древние династии



# 皇家宮殿

huángjiā gōngdiàn

императорский (королевский) дворец, Пале-Рояль



宮殿 gōngdiàn

[царский] дворец, палаты



宫廷 gōngtíng

императорский дворец



占地面积 zhàndì miànjī

занимаемая площадь



万 wàn

ДЕСЯТЬ ТЫСЯЧ,



平方米 píngfāngmǐ

квадратный метр



A diagram of a square with a light gray fill and a thick black border. The square is centered on a white background. Below the square, a horizontal double-headed arrow spans the width of the square, with the text "1 m" centered below it. To the right of the square, a vertical double-headed arrow spans the height of the square, with the text "1 m" centered to its right. Inside the square, the text "1 m<sup>2</sup>" is displayed in a large, bold, black font.

**1 m<sup>2</sup>**

**1 m**

**1 m**

游客 yóukè

турист, путешественник;





# 阅读

Read:

1. Highlight all the **grammar constructions** used in the text.
2. Which of them were new for you?
3. Answer the following questions:
  1. What is the **Forbidden city** (故宫 gùgōng)?
  2. Which dynasties possessed the **Forbidden city** ?
  3. What is its square?
  4. Why do so many **tourists** visit it every day?
  5. Do only chinese or foreigners also visit it ?

## 北京故宫

北京故宫是中国明清两代的皇家宫殿。

这是中国古代宫廷，占地面积72万平方米。应为北京故宫是世界上最大的故宫，所以每年很多游客来参观这个名胜。他们是从不同的国家来的。有的是中国人，有的是外国人。

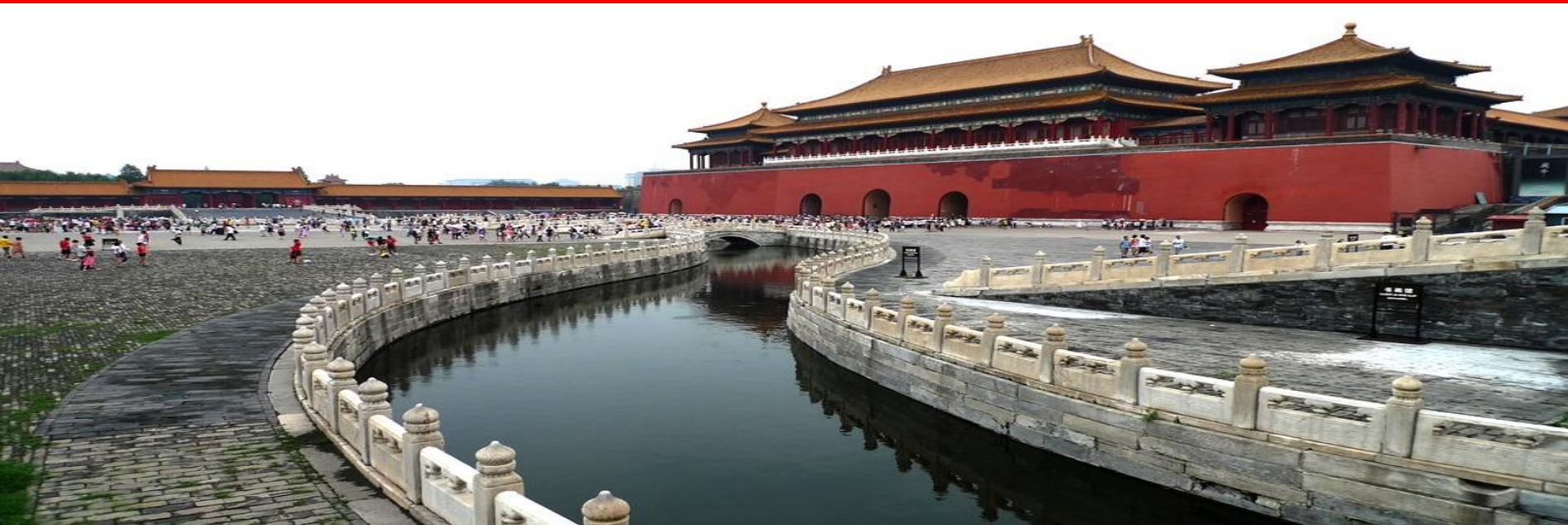
běi jīng gù gōng shì zhōng guó míng qīng liǎng dài dí huáng jiā gōng diàn .

zhè shì zhōng guó gǔ dài gōng tíng 。 zhān dì miàn jī 72 wàn píng fāng mǐ 。 yīng wéi běi jīng gù gōng shì shì jiè shàng zuì dà dí gù gōng , suǒ yǐ měi nián hěn duō yóu kè lái cān guān zhè gè míng shèng 。 tā mén shì cóng bù tóng dí guó jiā lái de 。 yǒu de shì zhōng guó rén , yǒu de shì wài guó rén 。

# 北京故宫

很多游客是看北京故宫的景色来的。所以宫不仅很有名，而且很漂亮。

cǐ wài , gù gōng bù jǐn hěn yǒu míng  
ér qiě hěn piàoliang。



# 北京故宫

关于课文，北京故宫有什么占地面积 (多大)?

guān yú kè wén , běi jīng gù gōng yǒu  
shénme zhān dì miàn jī ( duō dà )



# 北京故宫

关于课文，北京故宫是什么朝代的皇家宫殿？  
guān yú kè wén , běi jīng gù gōng shì  
shénme cháodài de huáng jiā gōng diàn?



# 北京故宫

关于课文，为什么每年很多游客来参观这个名胜（2）？

guān yú kè wén , wéi shénme měi nián  
hěn duō yóu kè lái cān guān zhè gè míng  
shèng?



# 北京故宫

关于课文，他们是从什么国家来的的？



地球  
dìqiú

# 北京故宫

关于课文，故宫怎么样？

guān yú kè wén , gù gōng zěn me yàng ?





Make a dialogue using the words  
from the lesson

-你想参观 北京故宫 吗? 为什么?  
-因为 这个 名胜 不仅 (adjective),  
而且 (adjective), 所以 (effect).



Make a dialogue using the words  
from the lesson

- 你的朋友是从什么国家来的？
- 有的是 ...人，有的是 ...人。

长城

你知道这个名胜吗？



## 2. 长城

chángchéng

Великая Китайская стена



建筑古迹 jiànzhùgǔjì памятник архитектуры



长城为什么那么有名？应为它不仅是中国的名胜，而且是世界上最大的建筑古迹，占地面积50000多千米。他好像一条龙。参观长城的时候你能一边锻炼身体，一边看长城的景色。

cháng chéng wèishénme nà me yǒu míng ? yīng  
wéi tā bù jǐn shì zhōng guó de míng shèng , ér  
qiě shì shì jiè shàng zuì dà dí jiàn zhù gǔ jì ,  
zhān dì miàn jī 50000 duō qiān mǐ 。 tā hǎo  
xiàng yī tiáo lóng 。 cān guān cháng chéng dí shí  
hòu nǐ néng yī biān duàn liàn shēn tǐ , yī biān  
kàn cháng chéng dí jǐng sè 。

# 长城

关于课文，长城为什么那么有名？

guān yú kè wén , cháng chéng wèishénme  
nàme yǒu míng ?



# 长城

关于课文，长城有什么占地面积 (是多长)?

guān yú kè wén , chángchéng yǒu shénme  
zhān dì miàn jī ( shì duō cháng)





# 长城

关于课文, 参观长城的时候 你能做什么?(2  
действия одновременно)

guān yú kè wén , cān guān cháng chéng de  
shí hòu nǐ néng zuò shénme?



# 长城

关于课文，长城像什么？

guān yú kè wén , cháng chéng xiàng  
shénme?



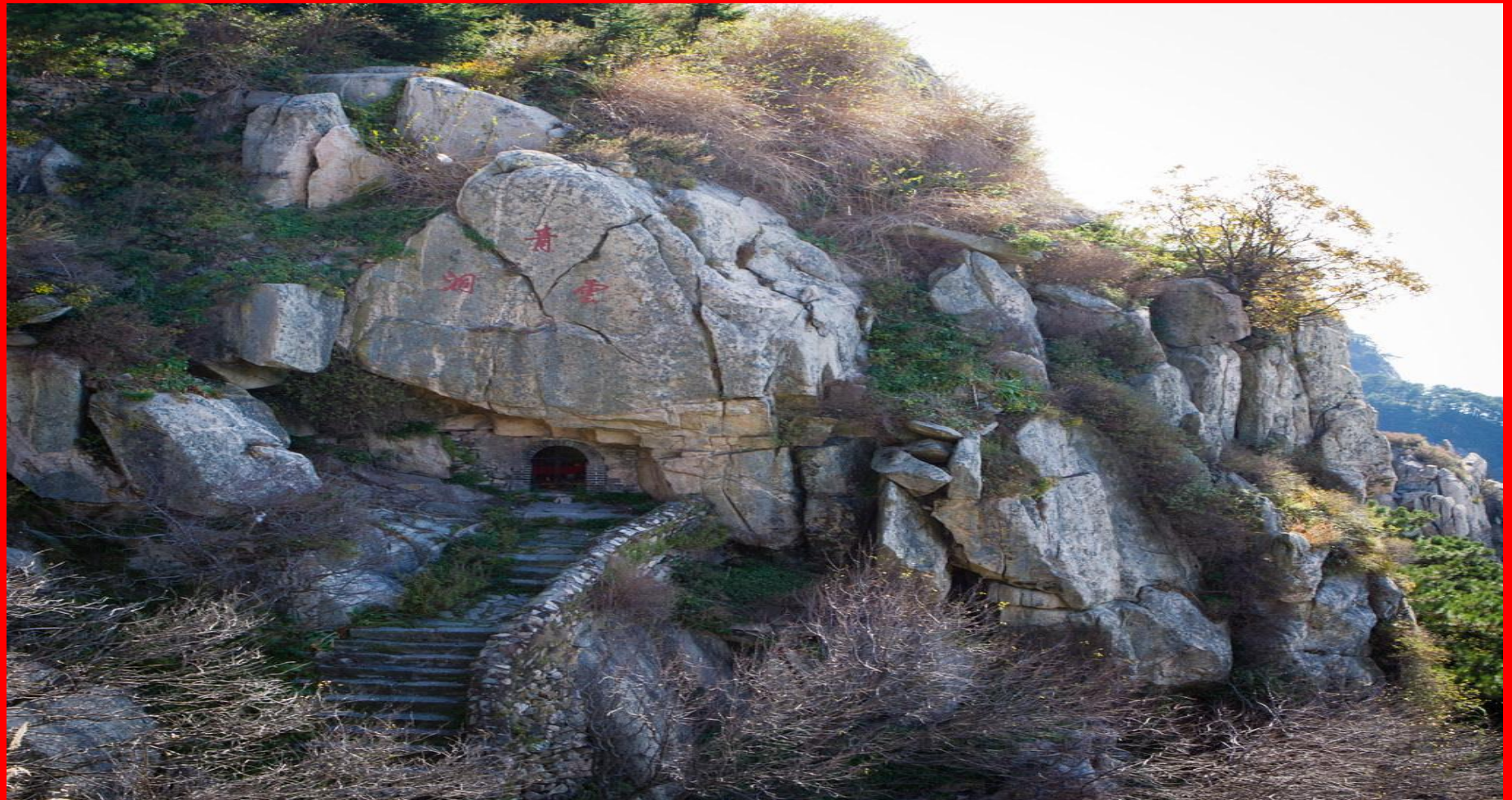
Make a dialogue using the words from the lesson

- 旅游 lǚyóu 的时候, 你做什么?
- 我 一边(action), 一边(action)



### 3. 泰山 tàishān

Тайшань



神圣 shénshèng  
СВЯТОЙ, СВЯЩЕННЫЙ;



相信 xiāngxìn

верить



挺 tǐng

очень, крайне



«Очень-очень»

# 阅读

Read:

1. Highlight all the **grammar constructions** used in the text.
2. Which of them were new for you?
3. Answer the following questions:
  1. What is the **Mount Tai** (泰山 tàishān)?
  2. e **Forbidden city** ?
  3. What is its square?
  4. Why do so many **tourists** visit it every day?
  5. Do only chinese or foreigners also visit it ?



## 泰山 tàishān

泰山也是中国名胜古迹。虽然泰山没有长城这么有名，但是挺多游客来参观这个名胜。

中国人相信这座山是神圣的。

tài shān yě shì zhōng guó míng shèng gǔ jì 。  
suī rán tài shān méi yǒu cháng chéng zhè me  
yǒu míng , dàn shì tǐng duō yóu kè lái cān  
guān zhè gè míng shèng 。 zhōng guó rén xiāng  
xìn zhè zuò shān shì shén shèng de。

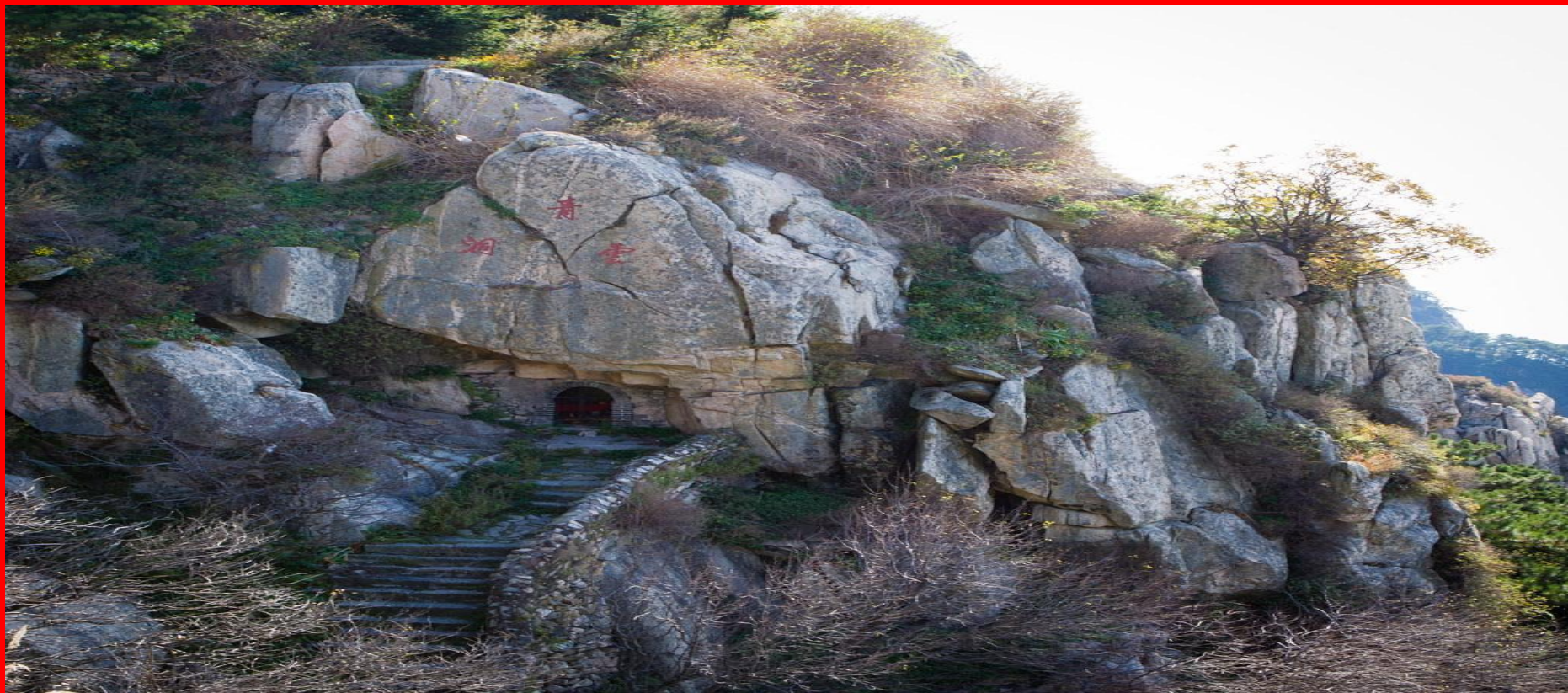
关于课文，泰山是什么？

guān yú kè wén , tài shān shì shénme?



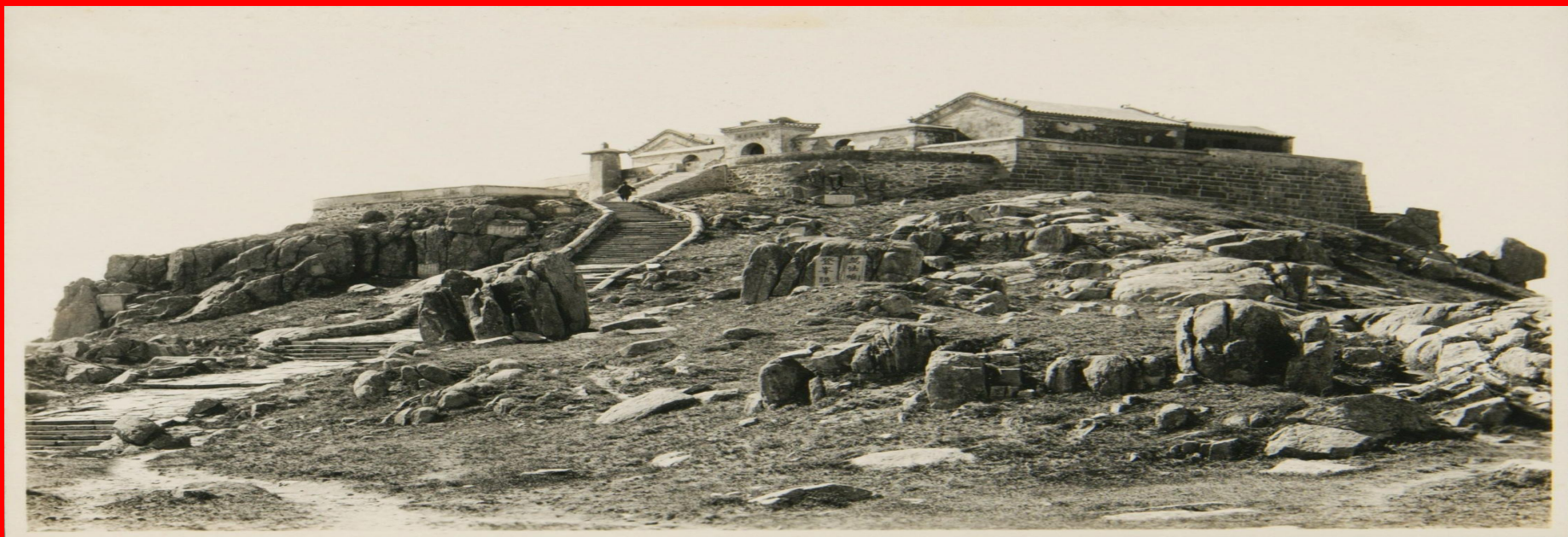
关于课文，泰山有长城 这么有名吗？

guān yú kè wén , tài shān yǒu cháng chéng zhè  
me yǒu míng má?



关于课文，谁来参观这个名胜？

guān yú kè wén , sheí lái cān guān zhè gè míng  
shèng ?



关于课文，中国人相信这泰山是什么样的？  
guān yú kè wén , zhōng guó rén xiāng xìn zhè  
zuò shān shì shí me yàng de ?



冬宮

dōnggōng

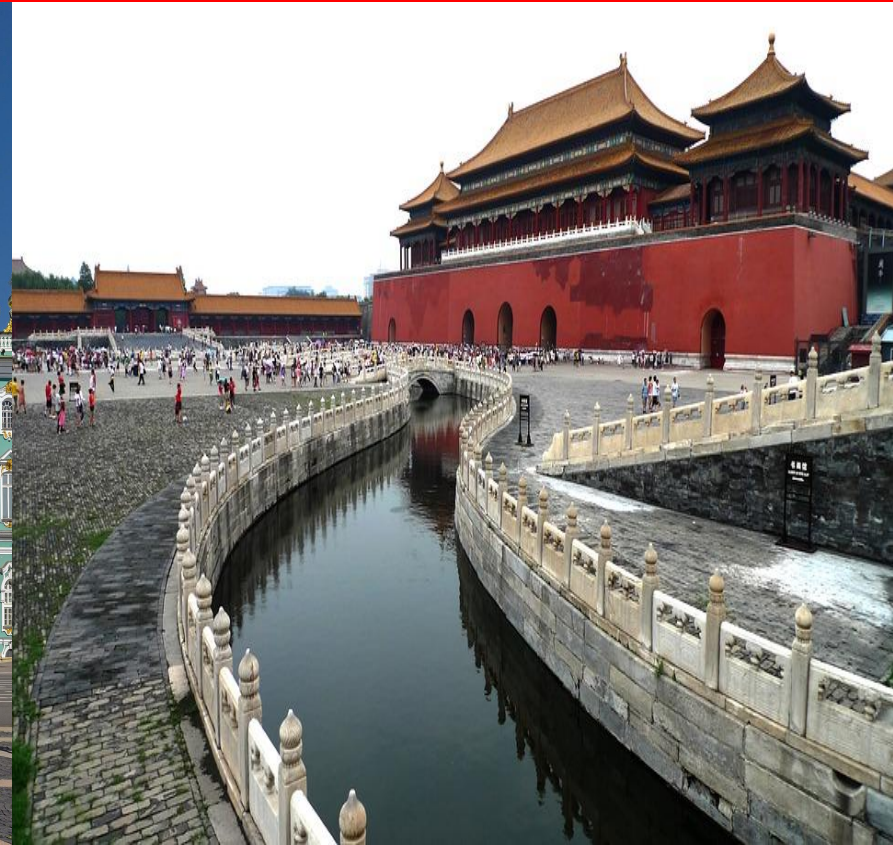
Зимний дворец



故宮

gùgōng

Запретный город



Make a dialogue using the words from the lesson

冬宫 有/没有 故宫 那么/ 这么  
(adjective)?

虽然 冬宫 没有 长城 这么 (adjective),  
但是 (contrary reaction)

冬宫 dōnggōng

Зимний дворец

故宫 gùgōng

Запретный город



## Active vocabulary:

名胜 míngshèng, 参观 cānguān, 故宫 gùgōng, 明  
清 míng qīng, 古代 gǔdài, 皇家宫殿 huángjiā  
gōngdiàn, 宫殿 gōngdiàn, 宫廷 gōngtíng, 占地面  
积 zhàndì miànjī, 万 wàn, 平方米 píngfāngmǐ, 游  
客 yóukè, 长城 chángchéng, 建筑古迹 jiànzhùgǔjì,  
泰山 tàishān, 神圣 shénshèng, 相信 xiāngxìn,  
挺 tǐng.

