

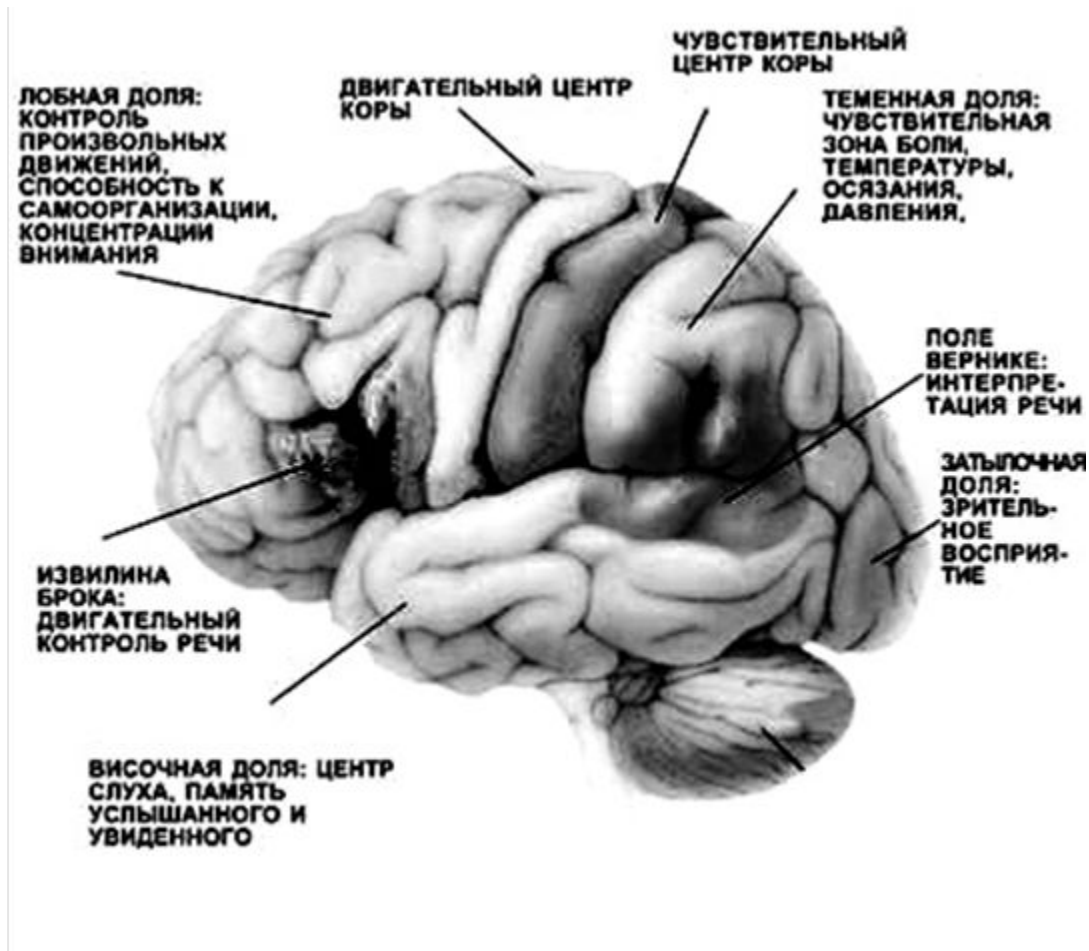
Механизмы тяжелых нарушений речи (алалия, аутизм)

Сизова Ольга Борисовна

Источники

- К.Д. Ушинский: «...изучайте законы тех психических явлений, которыми хотите управлять»
- Л.С. Выготский, А.Р. Лурия, Н.Н. Трауготт, В.К. Орфинская, Т.В. Ахутина, С.Н. Цейтлин
- Д. Бикертон, Р. Докинз, Д. Лакофф, Д. Риццолатти, М. Якобони, М. Томазелло

Строение коры головного мозга



Функции первичных полей коры ГМ

- Афферентные импульсы ↑
 - затылочная кора
 - височная кора
 - теменная (постцентральная) кора
 - Эфферентные импульсы ↓
 - лобная кора (Пенфилд)
- ! зеленые мартышки

Функции вторичных полей коры ГМ

- Аfferентные импульсы \uparrow : ГНОЗИС
(слуховой, зрительный,
кинестетический)

! младенец: фигура и фон

- Эfferентные импульсы \downarrow :
программирование последовательной
деятельности

! Зеркальные нейроны (Риццолатти,
Якобони)

«понимание в терминах цели»

Функции третичных полей коры ГМ

- Теменно-височно-затылочная область:
обобщенные представления
пространственных и временных отношений
- Д. Лакофф: образная схема «вместилище»
(«container»)
- Префронтальные лобные зоны:
программирование и регуляция сложных
форм поведения
- Д. Лакофф: образная схема «источник-путь-
цель»

Дисфункция вторичных полей коры ГМ

- Задние отделы коры: агнозия
 - неспособность к восприятию целостного комплекса
 - неспособность объединить отдельные свойства в целостный образ
- Лобная кора: нарушение переключения

Дисфункция третичных полей коры ГМ

- Лобная кора: трудности формирования программирования произвольной деятельности

! Признаки дисфункции

- Теменно-височно-затылочная зона:

-трудности формирования пространственных и временных обобщений

! образная схема «container»

-трудности понимания логико-грамматических конструкций