





**Альтернативные варианты развития**

**Концепция градостроительной реконструкции депрессивной городской территории**



**Сценарий 1**

Вариант развития, основанный на сохранении существующей застройки и ее модернизации. Предполагается создание новых объектов в рамках существующей структуры территории.

**Сценарий 2**

Вариант развития, основанный на радикальной реконструкции территории. Предполагается создание новых объектов с учетом современных градостроительных требований.



**Сценарий 3**

Вариант развития, основанный на создании новой структуры территории. Предполагается создание новых объектов с учетом современных градостроительных требований.

**Сценарий 4**

Вариант развития, основанный на создании новой структуры территории. Предполагается создание новых объектов с учетом современных градостроительных требований.

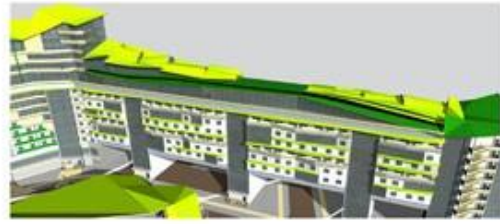
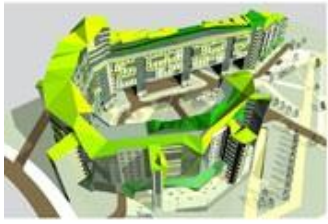
**Сценарий 5**

Вариант развития, основанный на создании новой структуры территории. Предполагается создание новых объектов с учетом современных градостроительных требований.



**ИНТЕРДИДИЦИОНАЛЬНЫЙ ЖИЛИЩНО-КОМПЛЕКС ТЕХНОПАРКА**

Уникальный архитектурно-градостроительный проект



**ИНТЕРДИДИЦИОНАЛЬНЫЙ ЖИЛИЩНО-КОМПЛЕКС ТЕХНОПАРКА**  
Уникальный архитектурно-градостроительный проект

Данный проект является результатом комплексного градостроительного исследования территории, проведенного в рамках конкурса на разработку концепции градостроительной реконструкции депрессивной городской территории. Проект предусматривает создание нового жилого комплекса, который будет интегрирован в существующую застройку территории.

Основными задачами проекта являются:

- Сохранение историко-культурного наследия территории.
- Создание современной жилой среды с учетом современных градостроительных требований.
- Интеграция нового жилого комплекса в существующую застройку территории.
- Создание комфортной городской среды с учетом современных градостроительных требований.

Проект предусматривает создание нового жилого комплекса, который будет интегрирован в существующую застройку территории. Комплекс будет состоять из нескольких корпусов, которые будут объединены единой архитектурной концепцией.

В рамках проекта будут созданы новые объекты недвижимости, которые будут соответствовать современным градостроительным требованиям. Проект предусматривает создание современной жилой среды с учетом современных градостроительных требований.

Проект предусматривает создание комфортной городской среды с учетом современных градостроительных требований. Проект предусматривает создание современной жилой среды с учетом современных градостроительных требований.

ЖИЛИЩНО-АДМИНИСТРАТИВНЫЙ КОМПЛЕКС  
ВИД С ПТИЧЬЕГО ПОЛЕТА



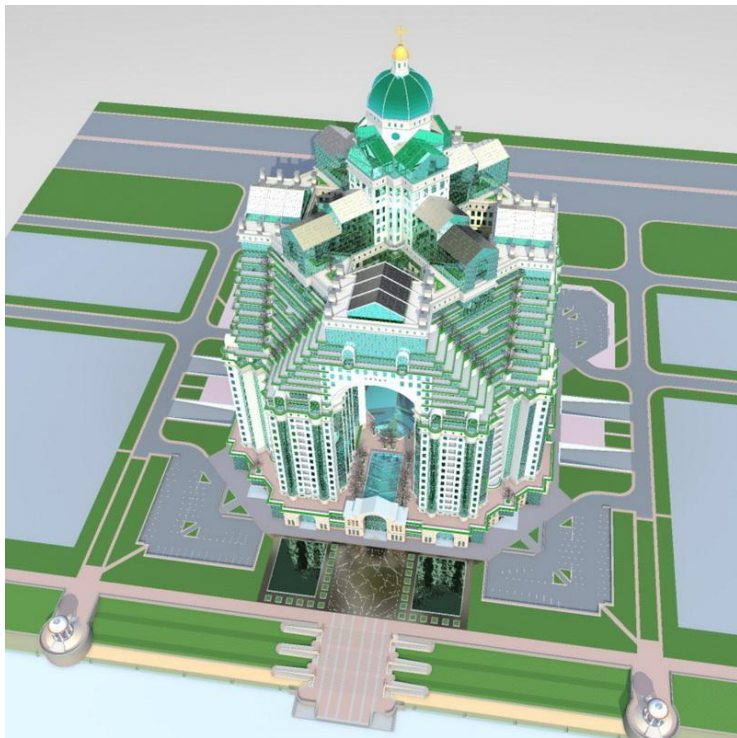






Конкурсная работа Коваленко Ирины. Многофункциональный комплекс «Храм». Костанай, Казахстан.







- Проект «Храм» – 33-х этажный жилой комплекс. В подземной двухэтажной жилой части предусмотрена стоянка на 1200 автомобилей и загрузка здания. Первые два этажа – торгово-развлекательный центр, размером 136,8X136,8м, общей площадью – 32 000 м<sup>2</sup>.
- Выше торгово-развлекательного комплекса располагаются четыре Г-образные башни, которые смыкаются в арке. В них размещается 960 квартир, площадью от 70,0 м<sup>2</sup> до 500 м<sup>2</sup>, площадь занимаемая квартирами составляет 106 700 м<sup>2</sup>. Также в них размещаются: гостиница на 300 мест и выше жилой части, 25-ого этажа, учебно-офисные этажи, общей площадью 5 200 м<sup>2</sup>. Окна башен, расположены с учетом времени наибольшей инсоляции, а их ступенчатое расположение, добавляет зданию, запоминающихся, выразительных элементов.
- Венчает здание двухэтажный храм, общей площадью 1 500 м<sup>2</sup>. Храм держат 16 стремящихся ввысь полых колонн, которые сходятся в монолитном кольце на высоте 92,0 м. Высота первых двух этажей принята – 6,3 м, всех остальных – 4,2 м, общая высота здания -185,0 м, ширина арок 35,0 м, высота – 10,0 м.













