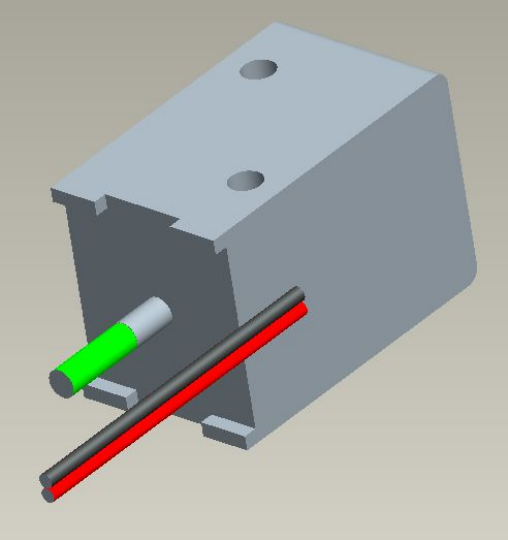
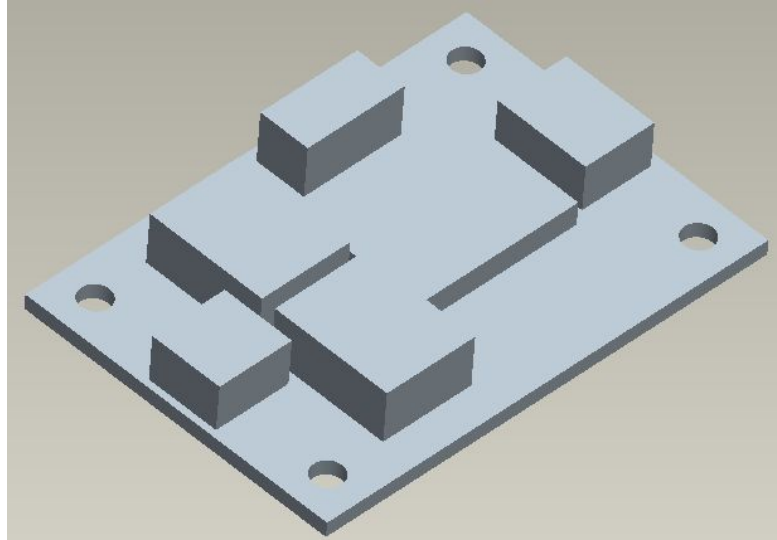


# Установка электромагнитного замка в модели L12

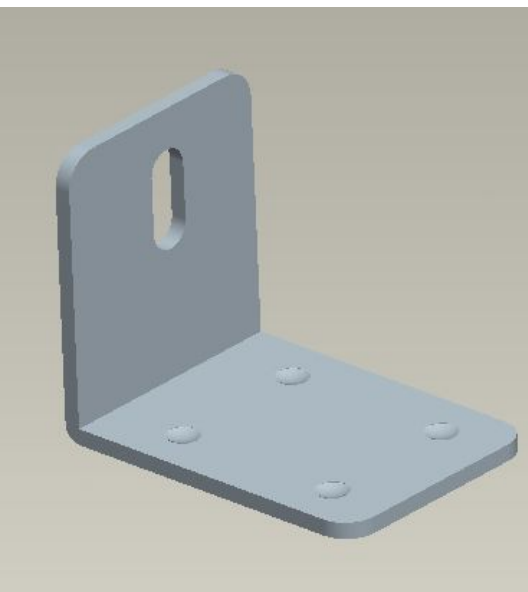
(2014-06-11)



Электромагнитный замок



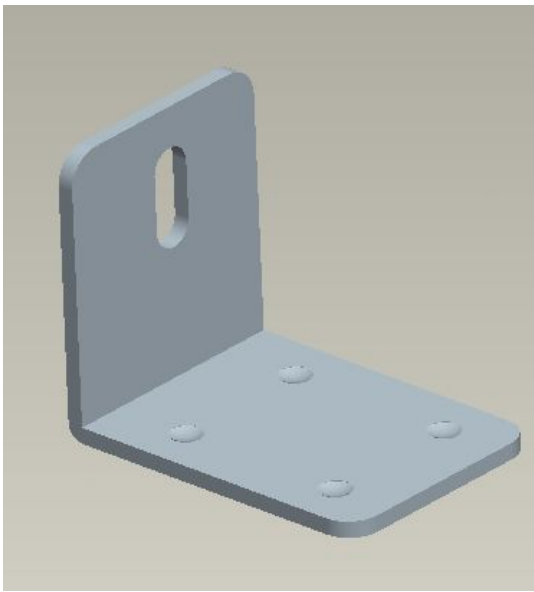
PCBA для электромагнитного замка



Скоба для электромагнитного замка

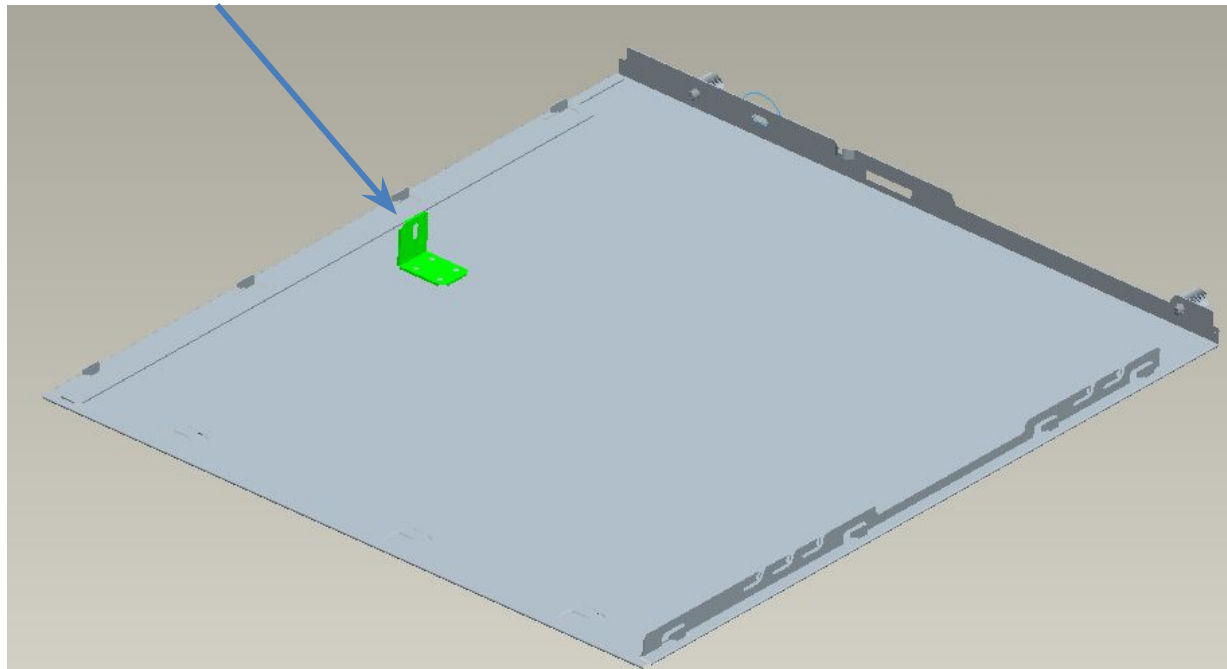
SECC 1.0мм

Подходит для моделей L7 и L12



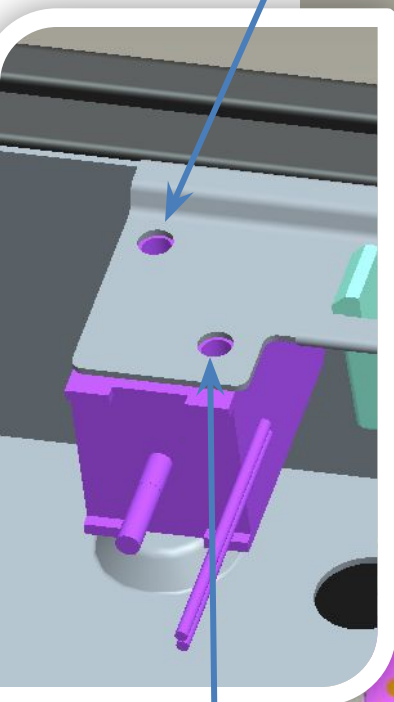
Скоба для  
электромагнитного  
замка  
SECC 1.0мм

Зафиксируйте скобу на верхней панели  
посредством заклепки (для модели L12)

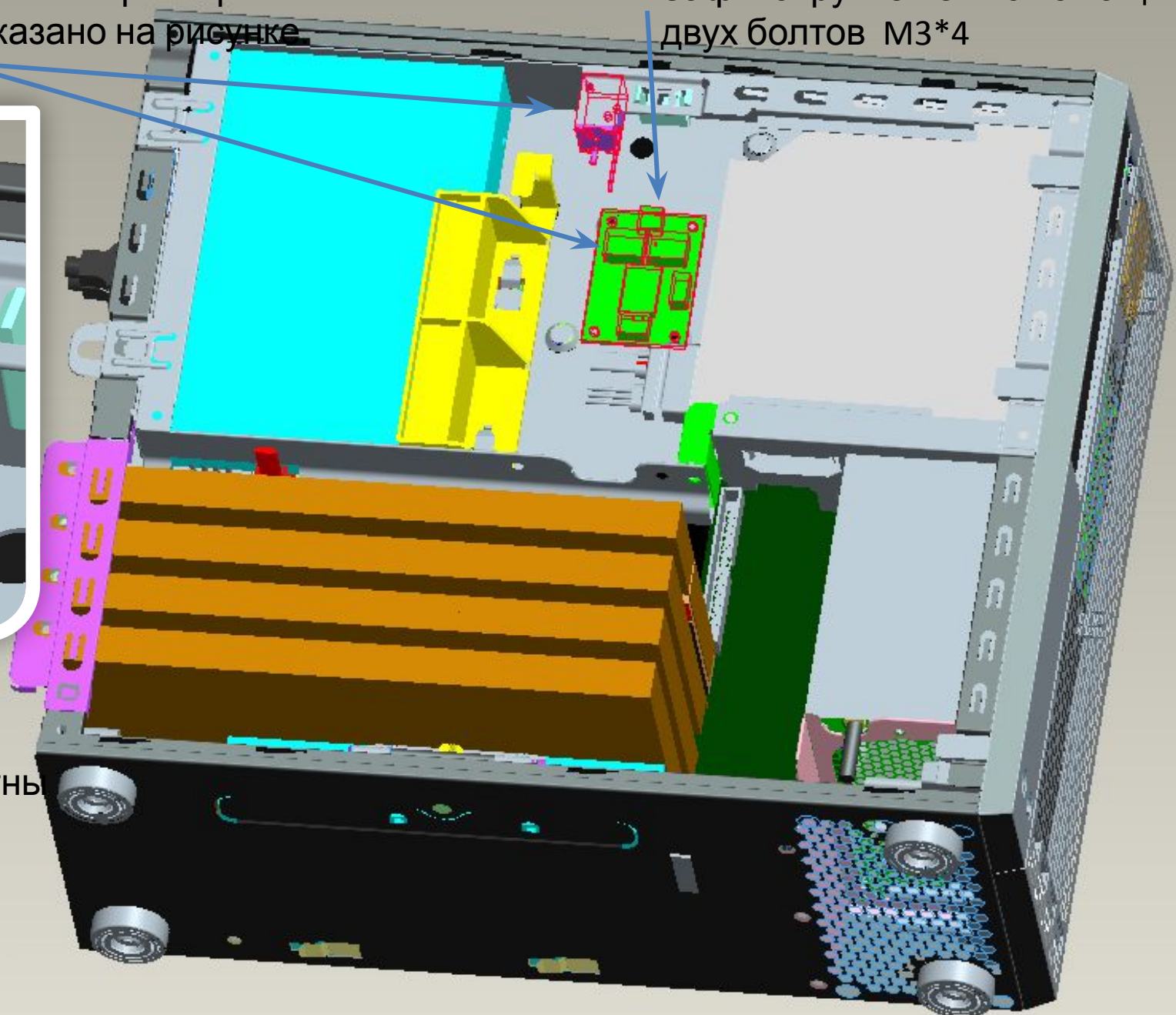


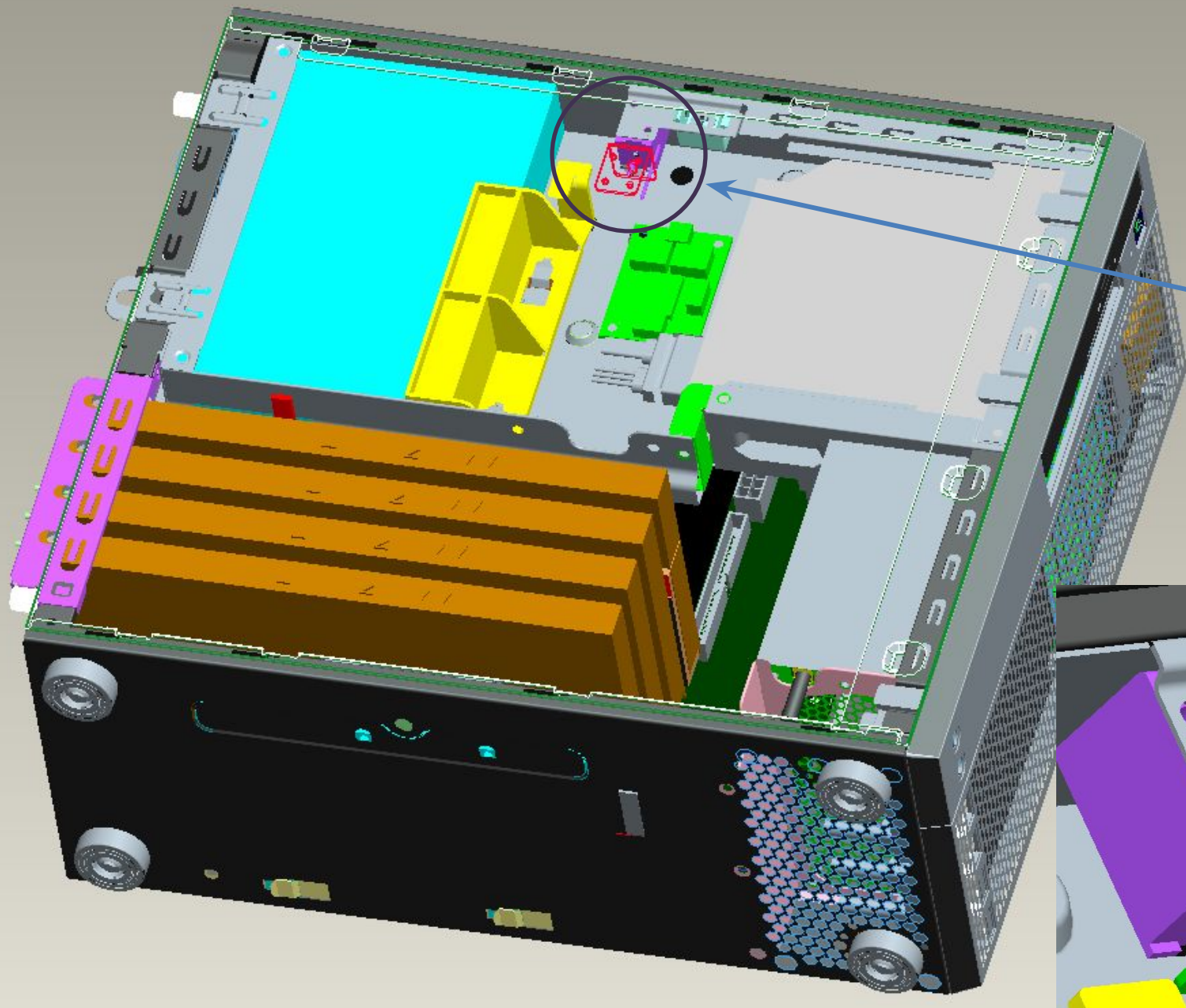
Как сам электромагнитный замок, так и РСВА должны быть зафиксированы на поддоне, как указано на рисунке

Зафиксируйте РСВА с помощью двух болтов М3\*4

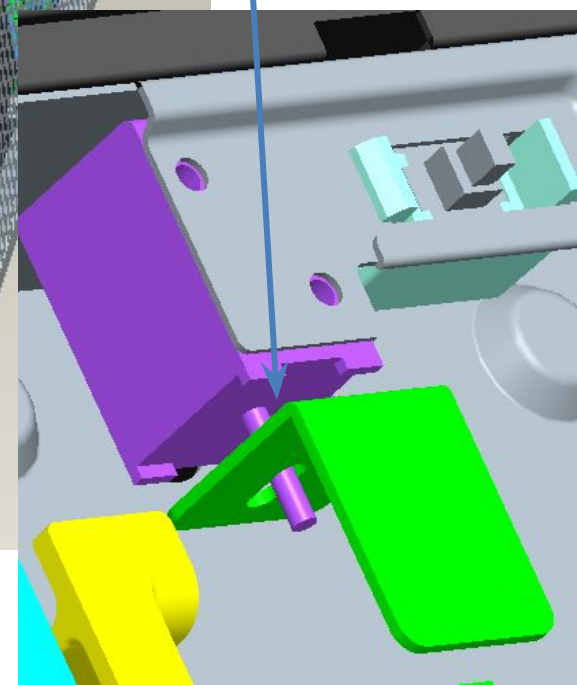


Закрепите электромагнитный замок посредством двух болтов М2\*4





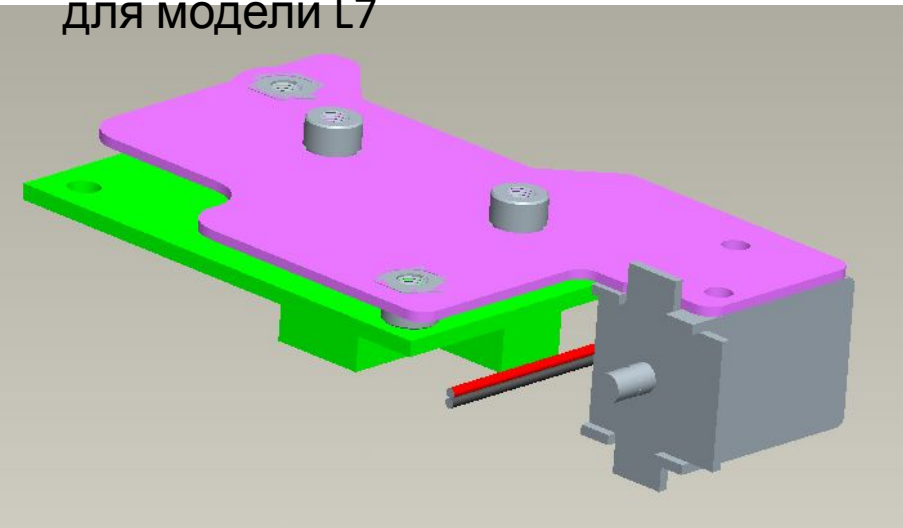
При  
установке  
верхней  
панели  
необходимо  
вставить  
штифт замка  
в отверстие  
на скобе, как  
показано на  
рис.



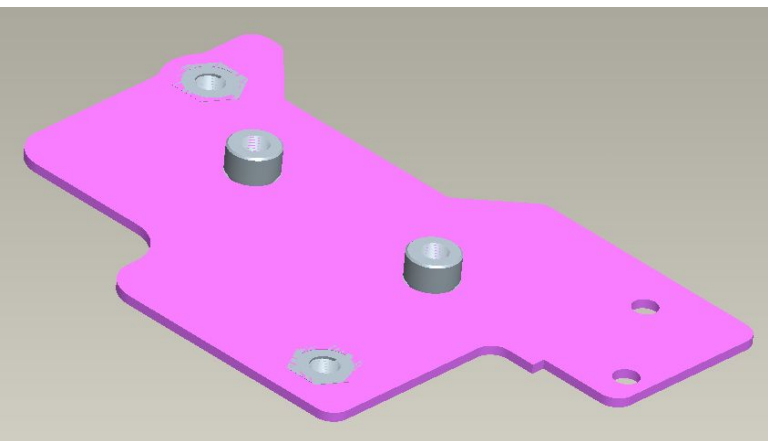
# Установка электромагнитного замка в модели L7

(2014-06-11)

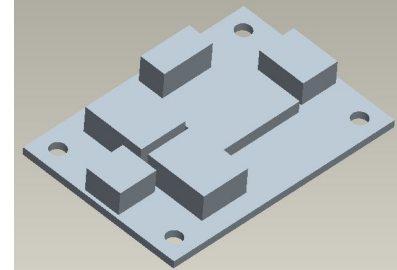
ВОМ части для электромагнитного замка  
для модели L7



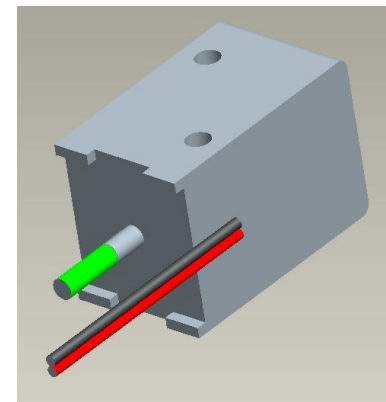
Фиксатор для электромагнитного  
замка (только для модели L7)  
SECC 1.0мм  
Плюс 4 заклепки



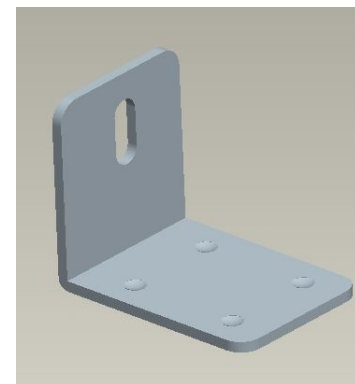
PCBA

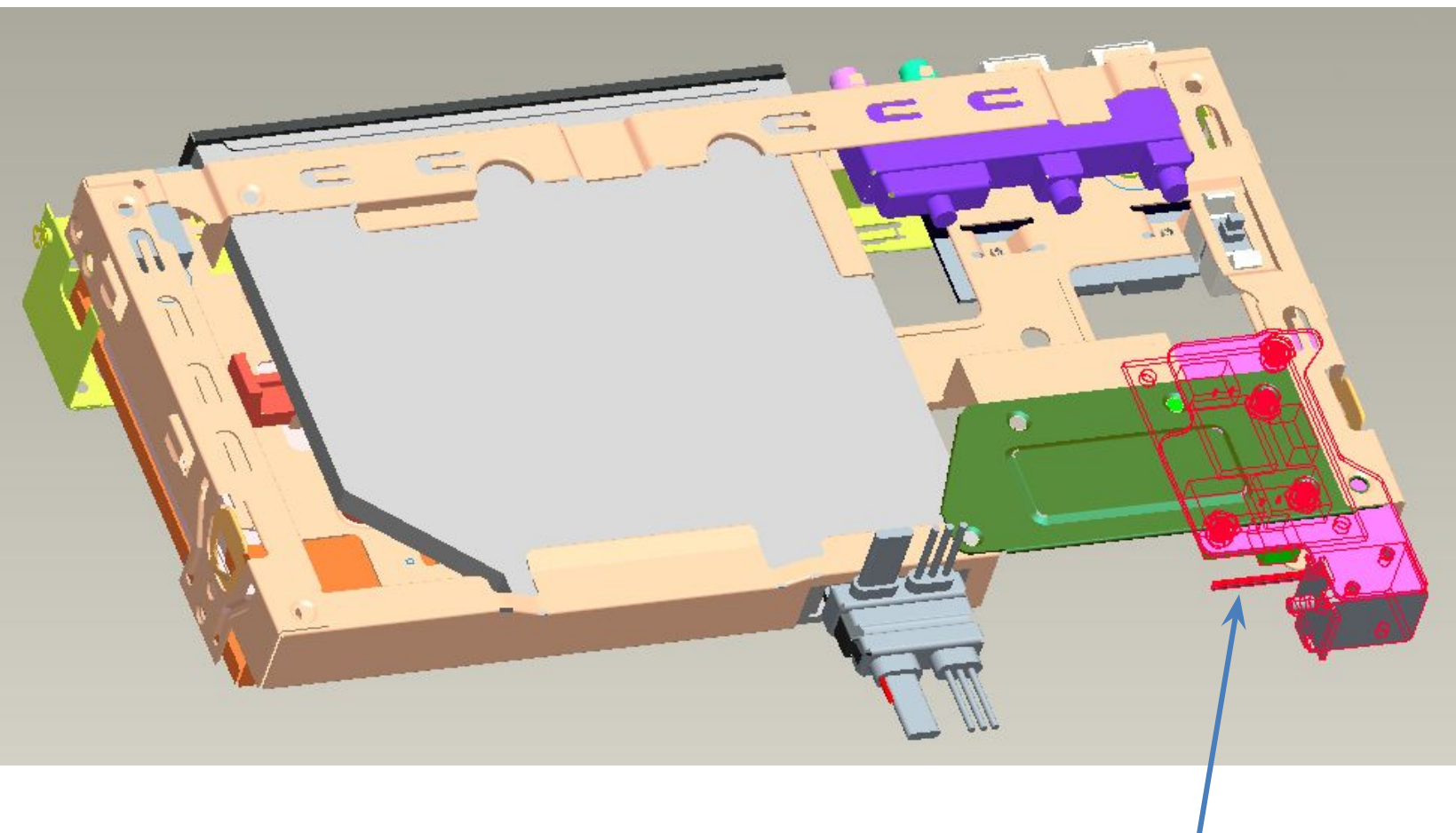


Электромагнитный  
замок



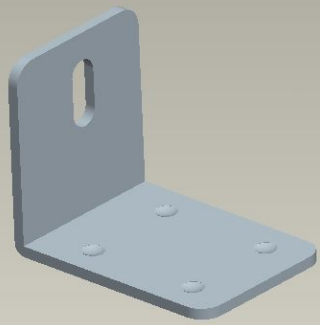
Скоба  
SECC 1.0мм





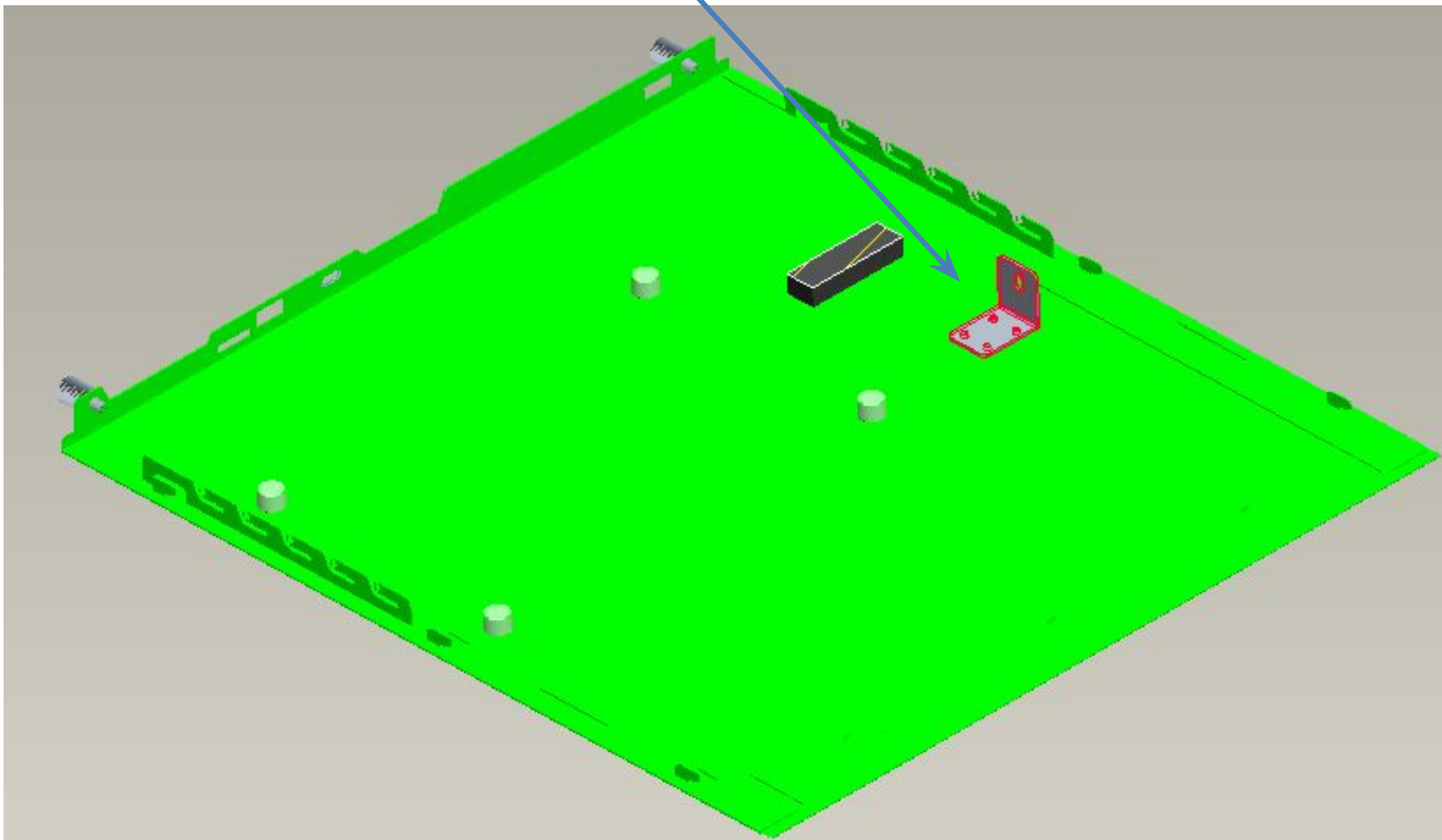
Закрепление всего комплекта деталей электромагнитного замка с помощью двух болтов КМЗ\*4, как показано на рисунке.  
(L7)

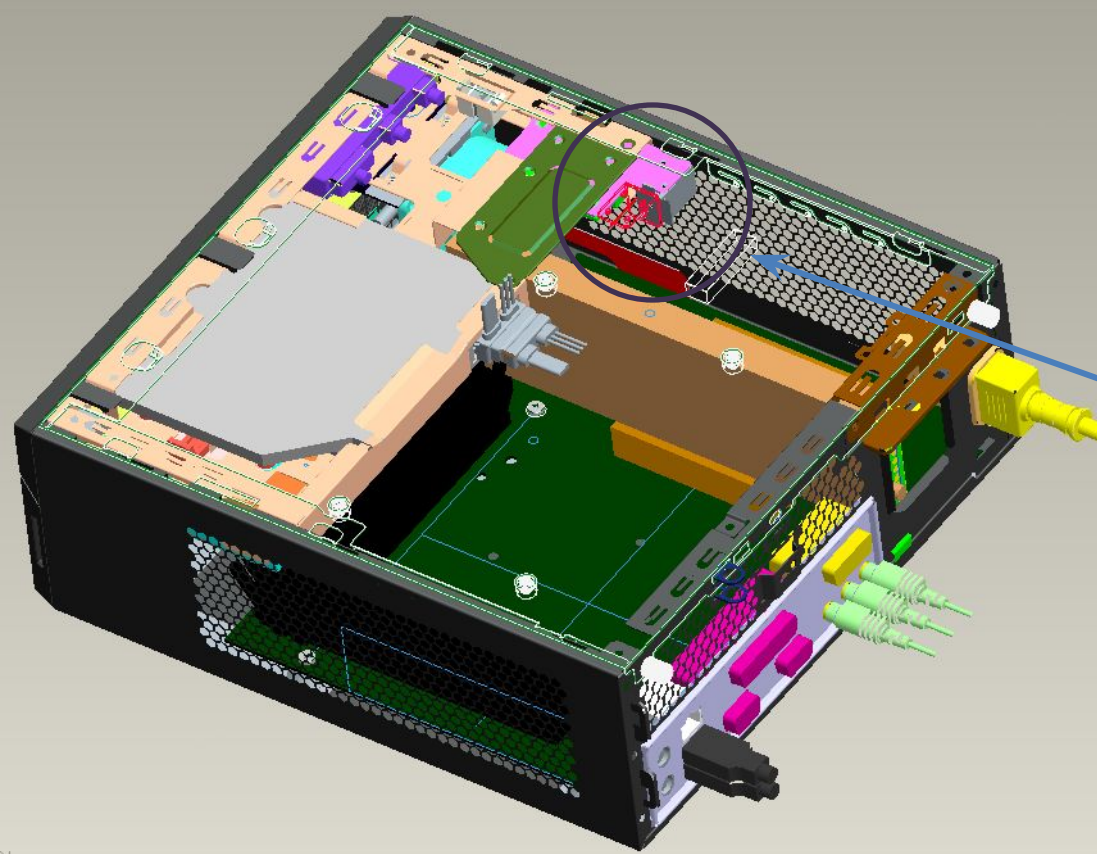




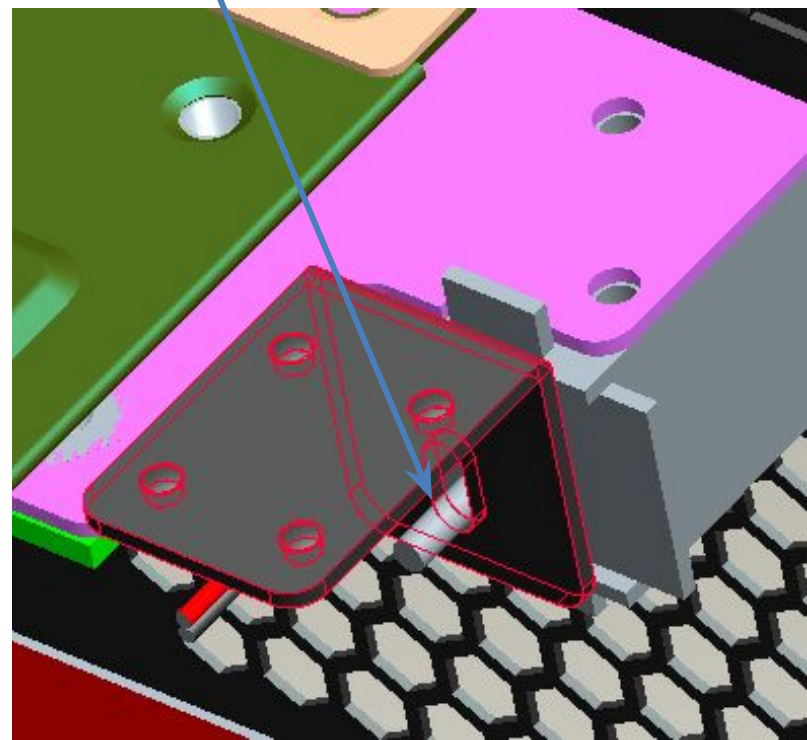
Скоба  
SECC 1.0MM

Закрепление скобы на  
верхней панели с помощью  
сварки, как показано на  
рисунке. (L7)



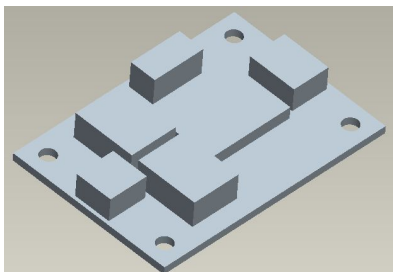


При установке верхней панели необходимо вставить штифт замка в отверстие на скобе, как показано на рис.

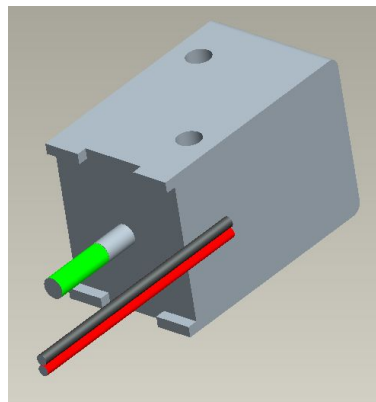


# Установка электромагнитного замка в модели Н100

(2014-06-11)

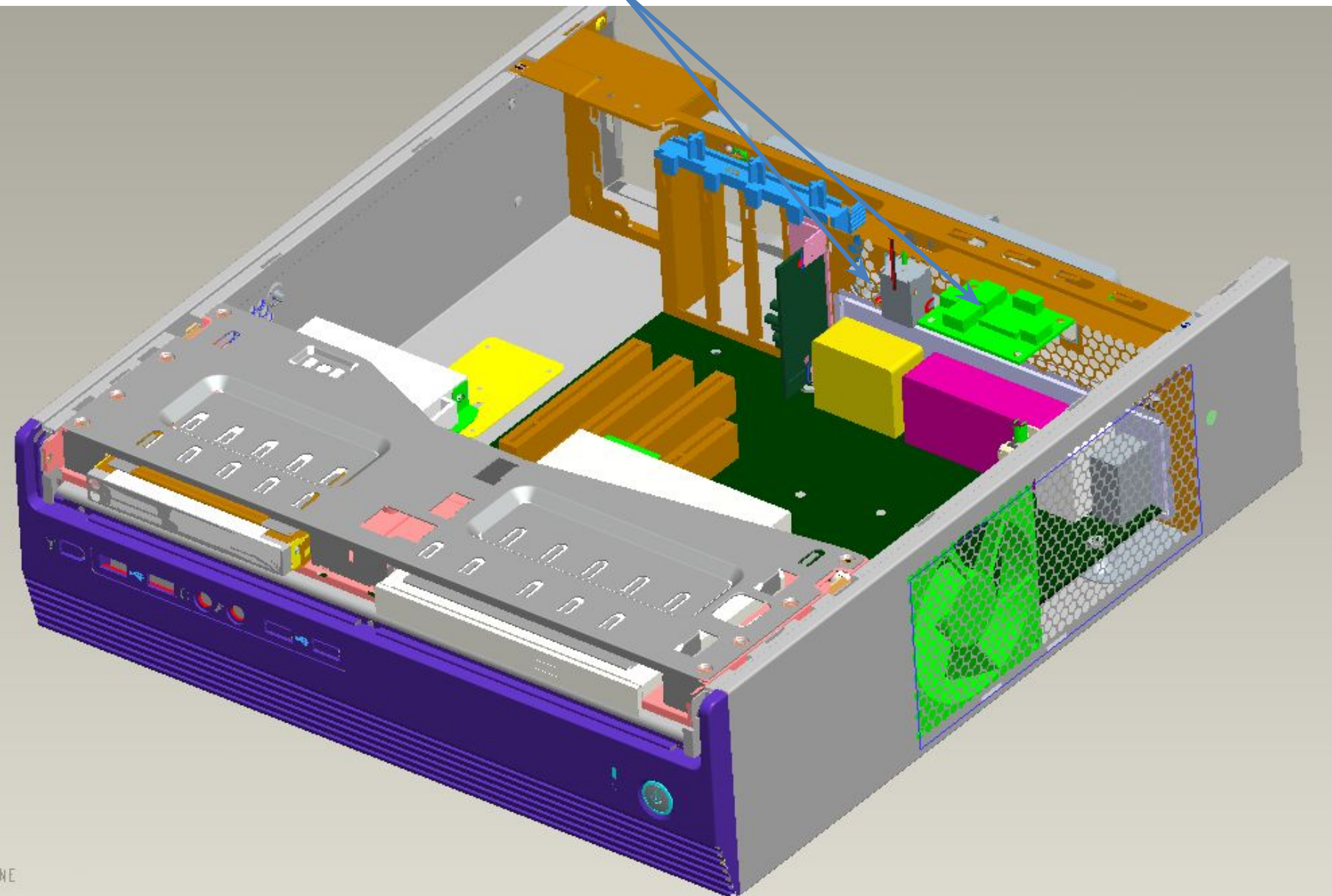


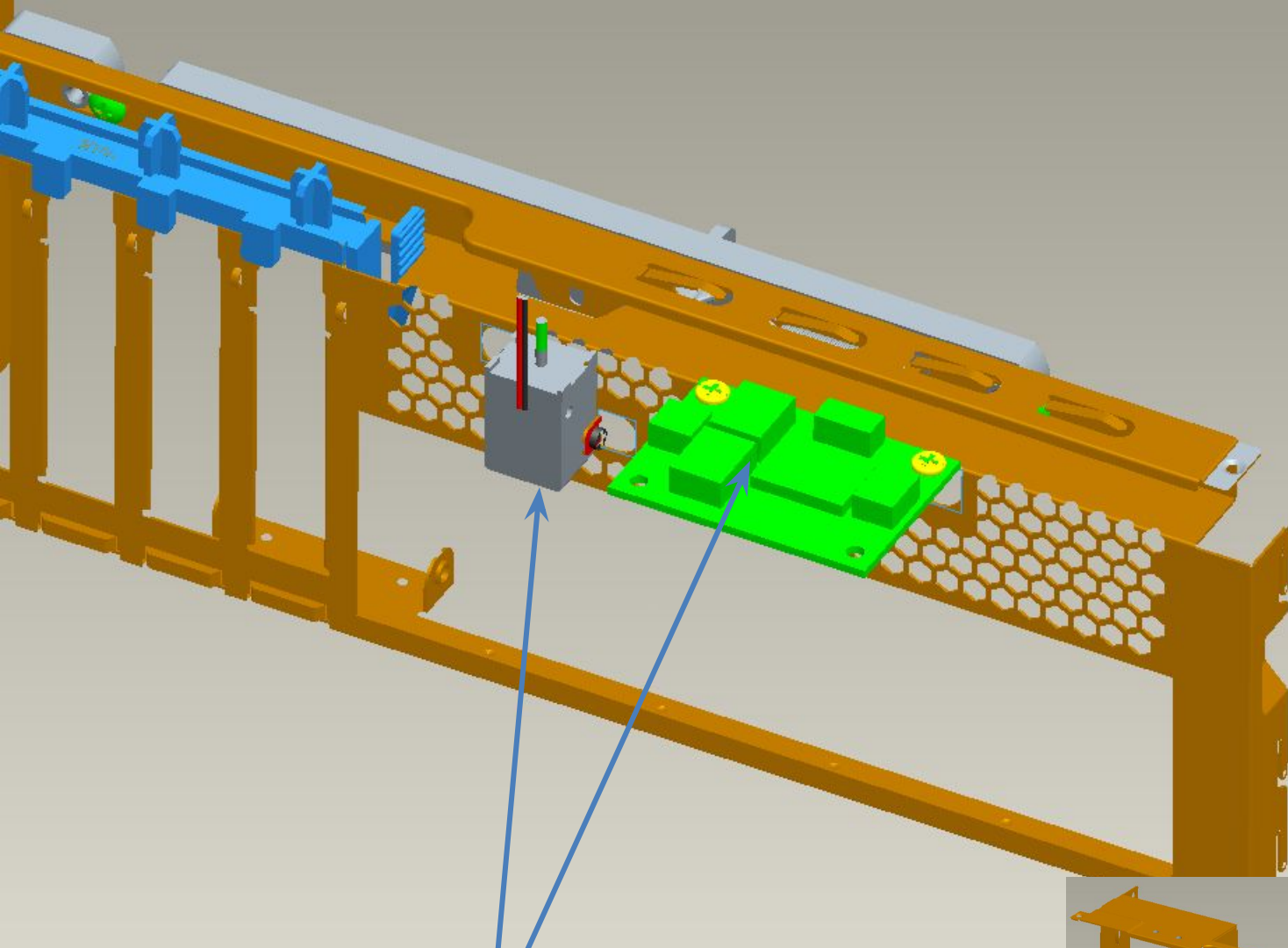
PCBA



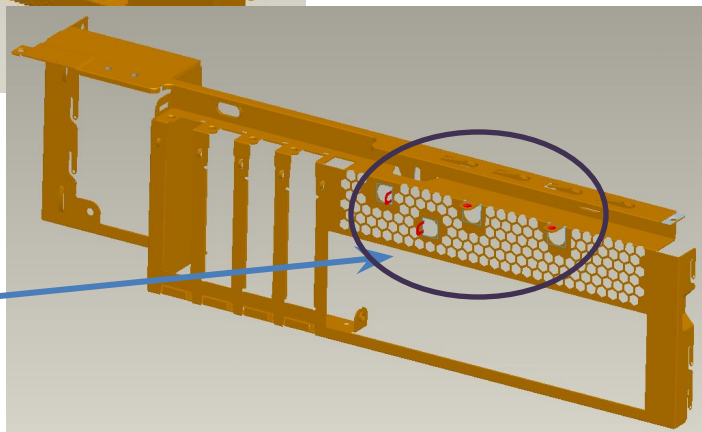
Электромагнитный  
замок

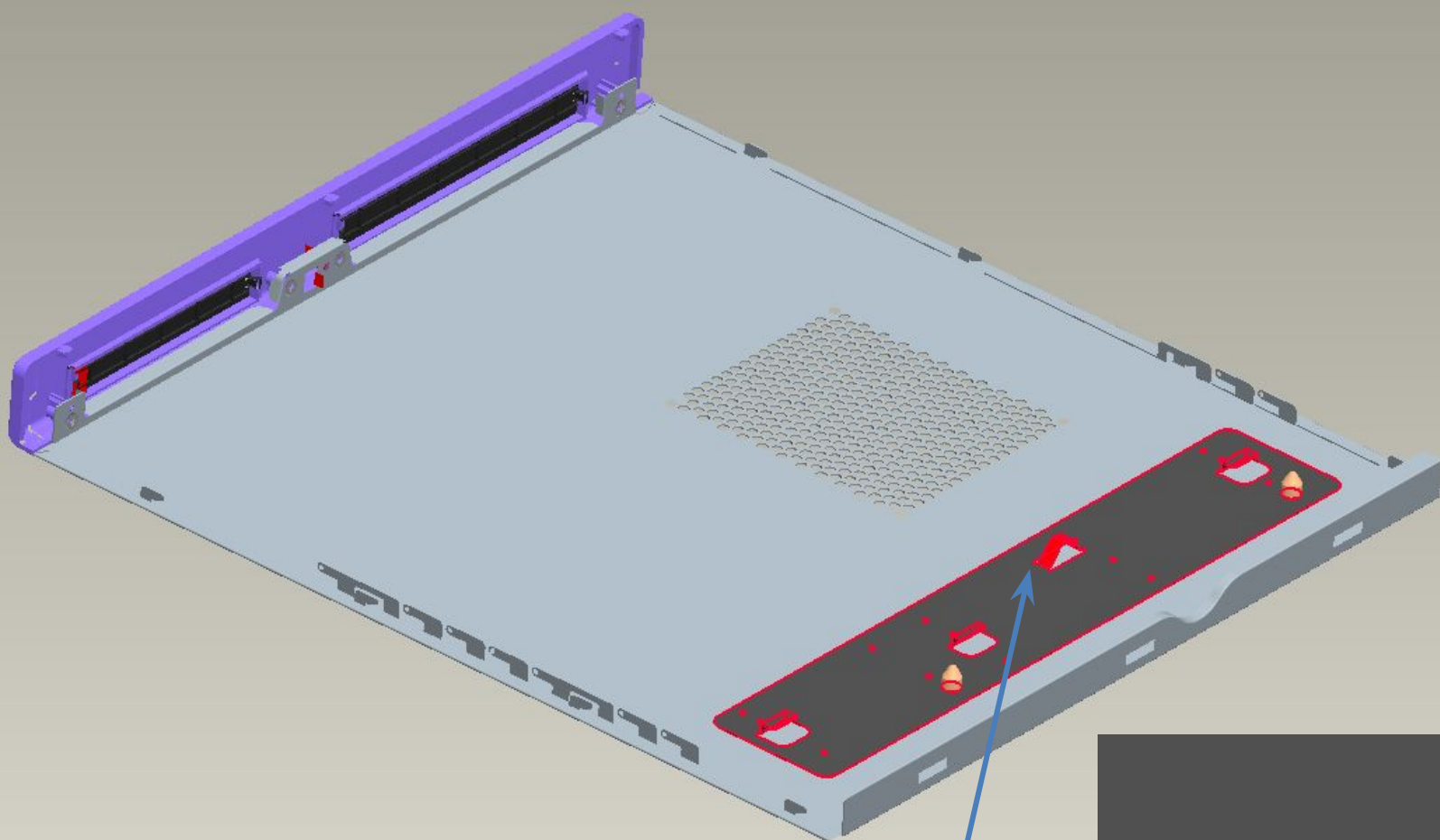
Закрепление электромагнитного замка и РСВА на задней панели корпуса H100, как показано на рисунке.



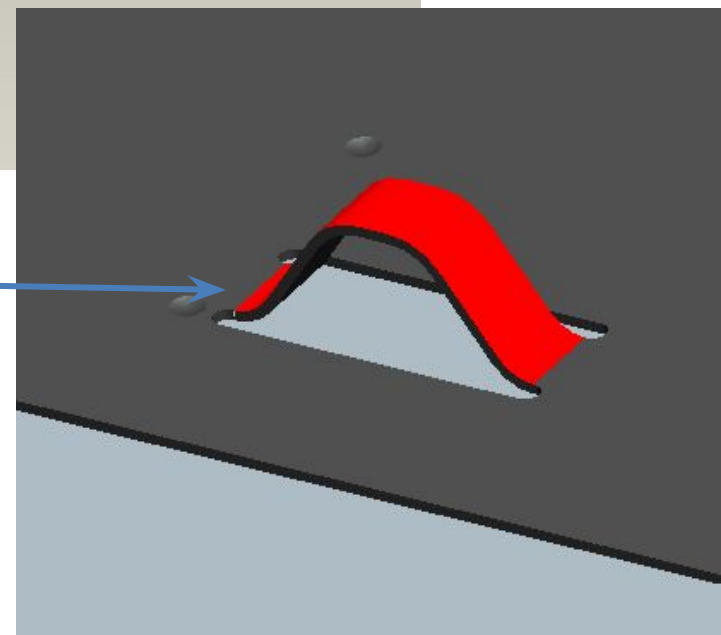


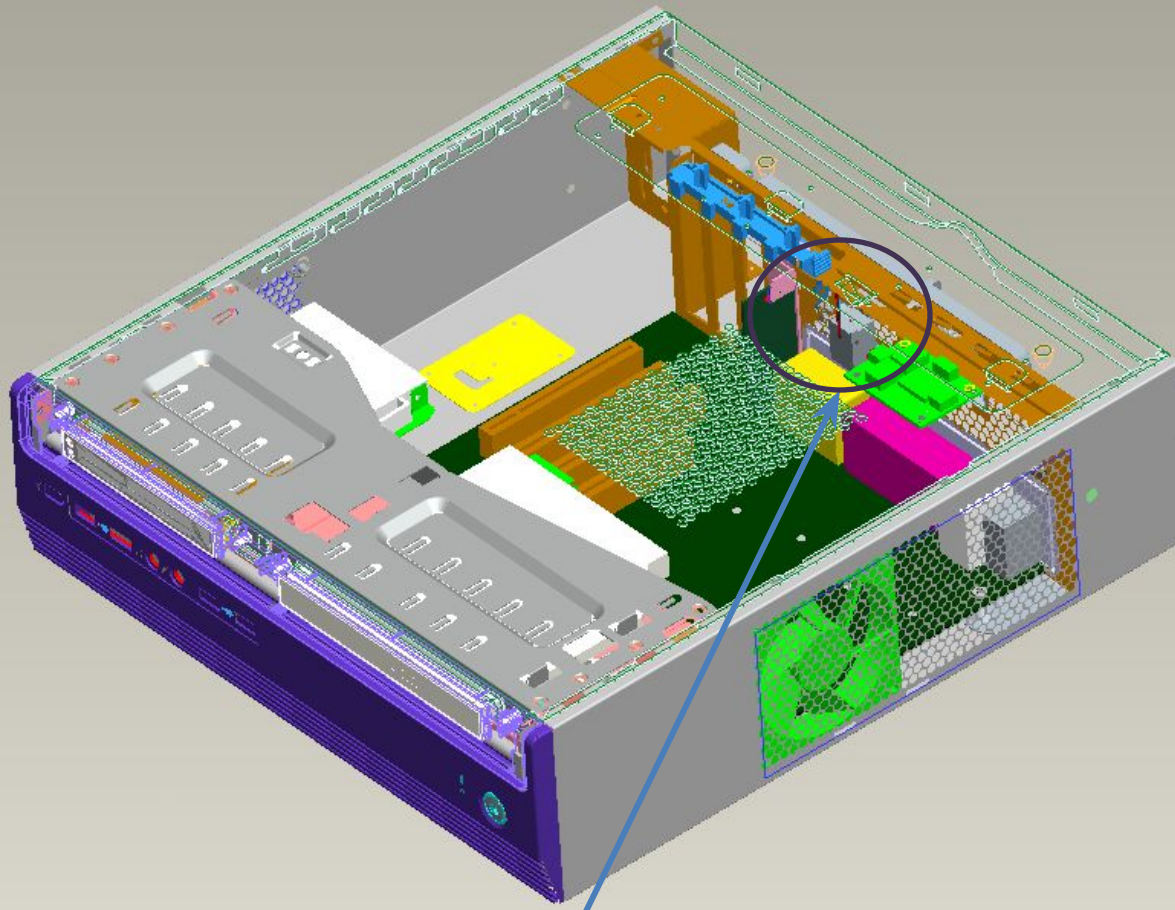
Закрепление электромагнитного замка и РСВА на задней панели корпуса Н100, для этого необходимы ЕСН для заднего окна корпуса Н 100.





Требуются «арочные мосты» на  
верхней панели корпуса H100





После установки верхней панели штифт замка и «арочный мост» создадут надежный затвор, препятствующий открытию верхней крышки.

