



syngenta

Ассортимент томатов для стеклянных теплиц 2018

Витебск
28.06.2018

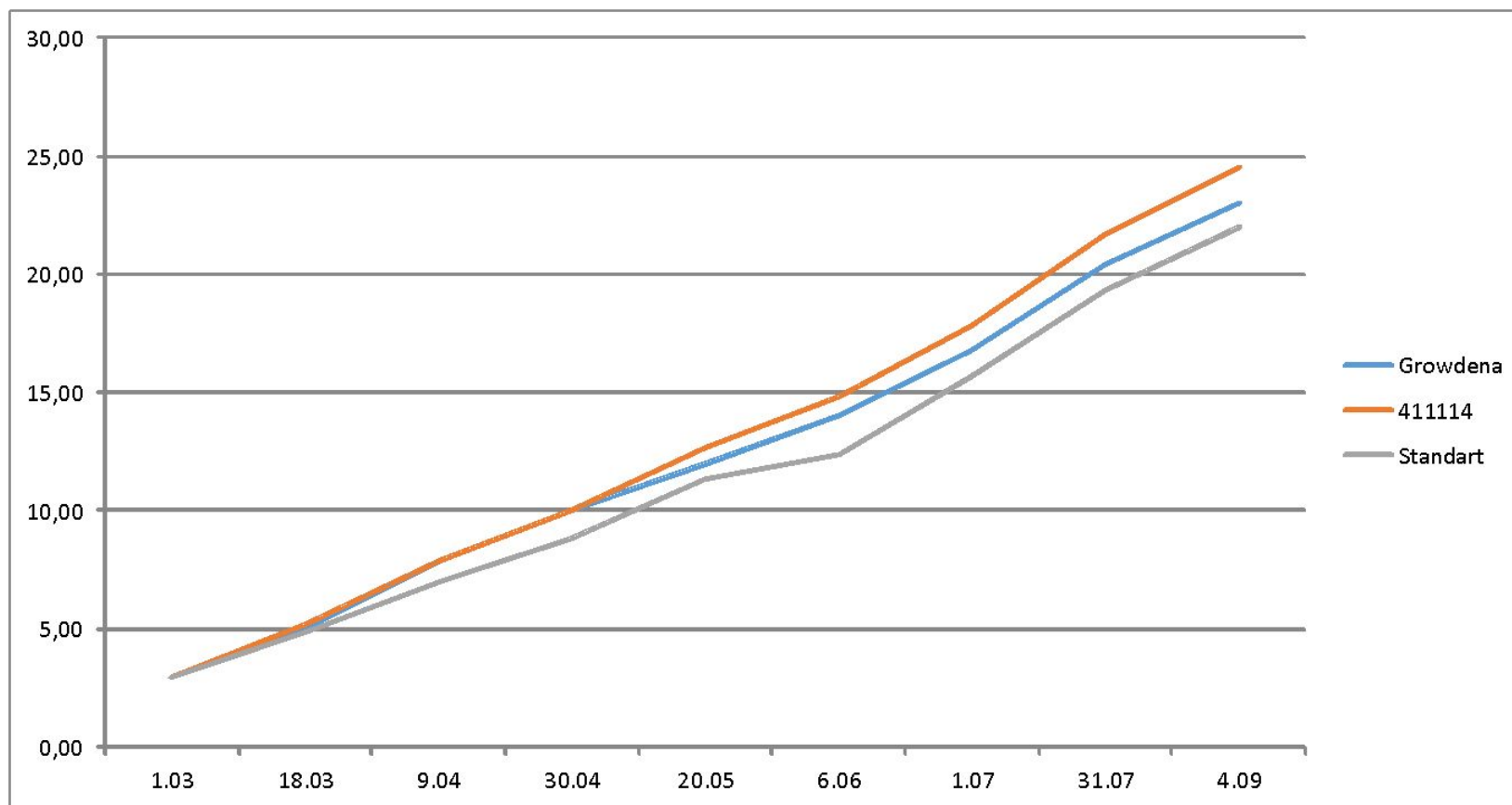
Альтадена F1

Эталон крупного томата

- Крупноплодный гибрид для продлённого оборота с массой плодов 240 – 260 грам.
- Сильное открытое растение с короткими междоузлиями
- Высокая устойчивость к вершинной гнили
- Высокий потенциал раннего и общего урожая благодаря быстрому развитию и стабильной массе плодов
- Устойчивость: **HR**: Ff: A-E / Fol: 0-1 (US1-2) / Va, Vd / TMV: 0 / ToMV: 0-2

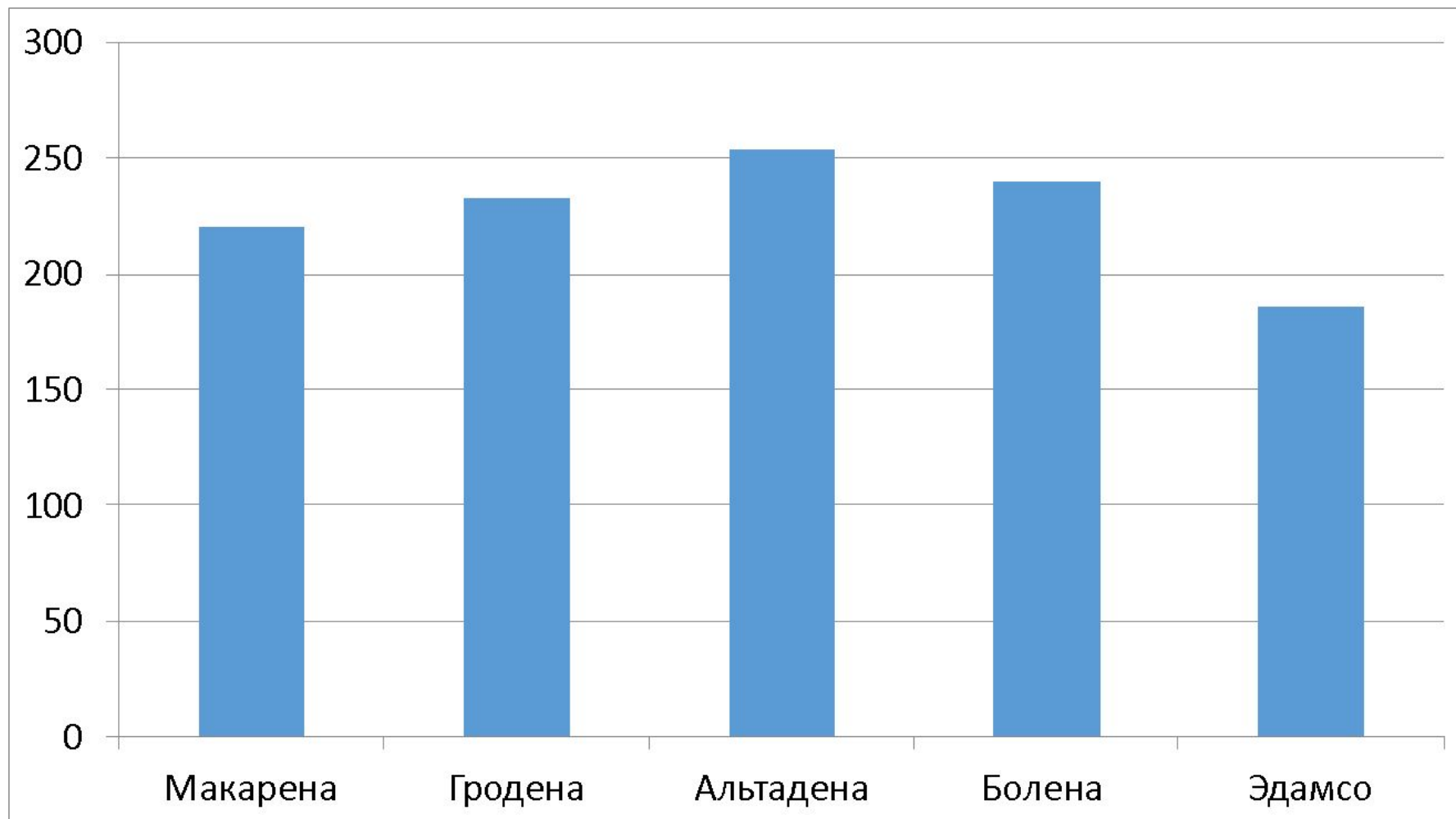


Альтадена обладает высокими темпами роста



Альтадена – формирует как минимум на 2 кисти больше!!!

Средний вес плодов в сравнении с другими гибридами, г



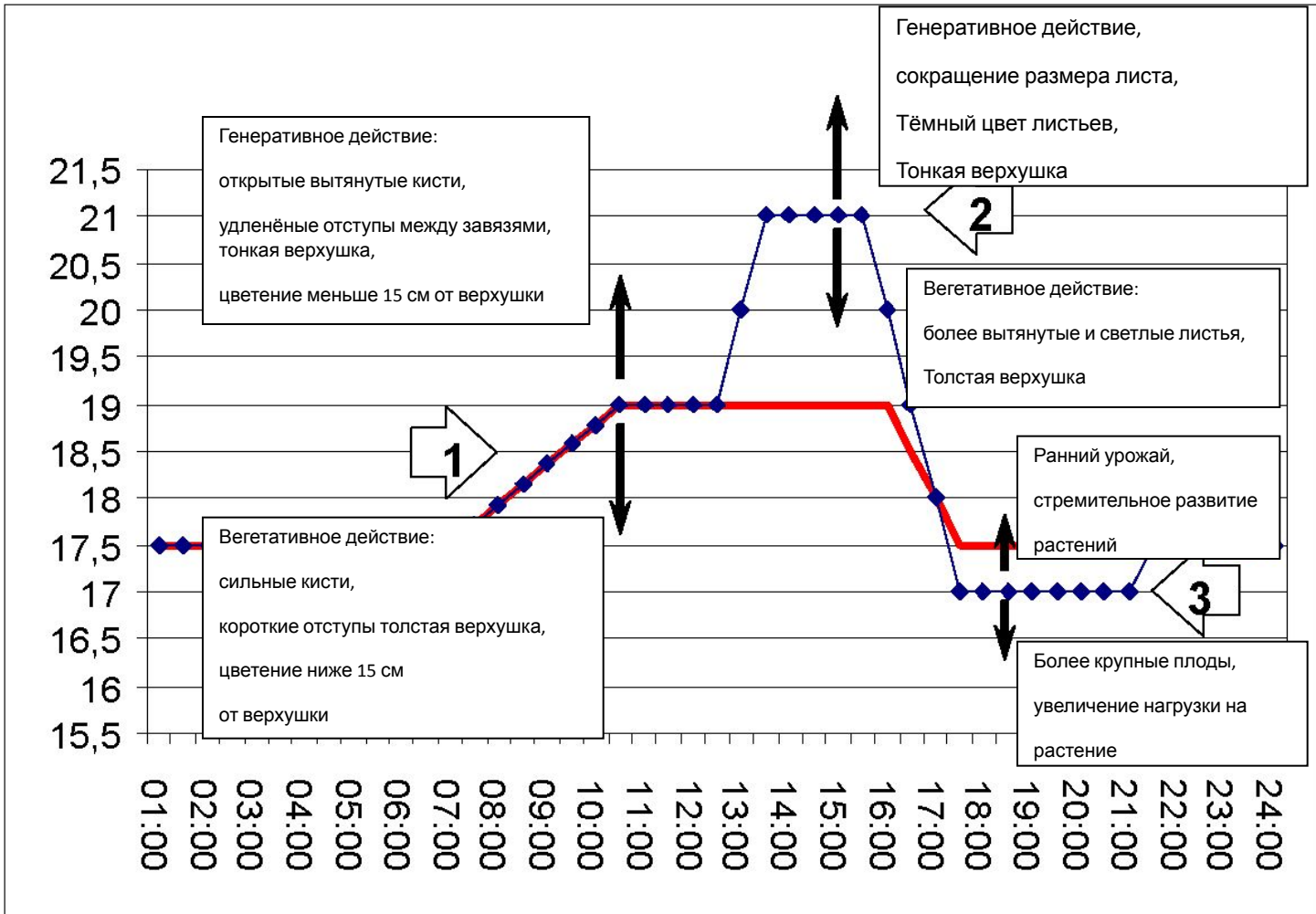
Альтадена



Рекомендации

- Для того что бы скорость развития растений была высокой, очень важно поддерживать среднесуточную температуру на уровне 19 - 20°C. Именно показатель среднесуточной температуры влияет на скорость роста растения и закладки кистей. Так как в первые месяцы роста, февраль – март это сделать довольно сложно из – за не достаточного освещения, мы рекомендуем применять интегрированный ход температур, с так называемыми полуденными пиками и пред ночными температурами. Это позволит держать растения в более генеративном состоянии при низком уровне освещения и компенсировать низкие температуры в темные дни более высокими (повышение возможно даже до 25 - 26°C) в дни с большой солнечной радиацией. Важно помнить, пред ночные температуры рекомендуется применять только до формирования 4й кисти. Иначе в дальнейшем на первых кистях сформируются очень большие плоды.

Рекомендуемый ход температуры в начальный период выращивания



Формирование кистей

Количество и величина плодов должны соответствовать количеству доступного растению света. Это особенно важно при выращивании гибрида Альтадена, обладающему естественной тенденцией к образованию плодов с большой массой. Завязи должны образовываться равномерно на протяжении всего процесса вегетации, чтобы растение имело равномерную нагрузку плодами. Необходимо оставлять до 4 плодов на каждой кисти, а при очень ранней посадке (до 15 января) только 3 плода на первой кисти. Для крупноплодных томатов следует производить формирование кистей в течении всего периода вегетации, а не только на первых нескольких кистях.

№ кисти	1	2	3	4	5	6
Срок посева						
До 15 ноября	3	3	3	(4)	4	4
15 ноября – 10 декабря	3	(4)	4	4	4	4
После 10 декабря	4	4	4	4	4	4

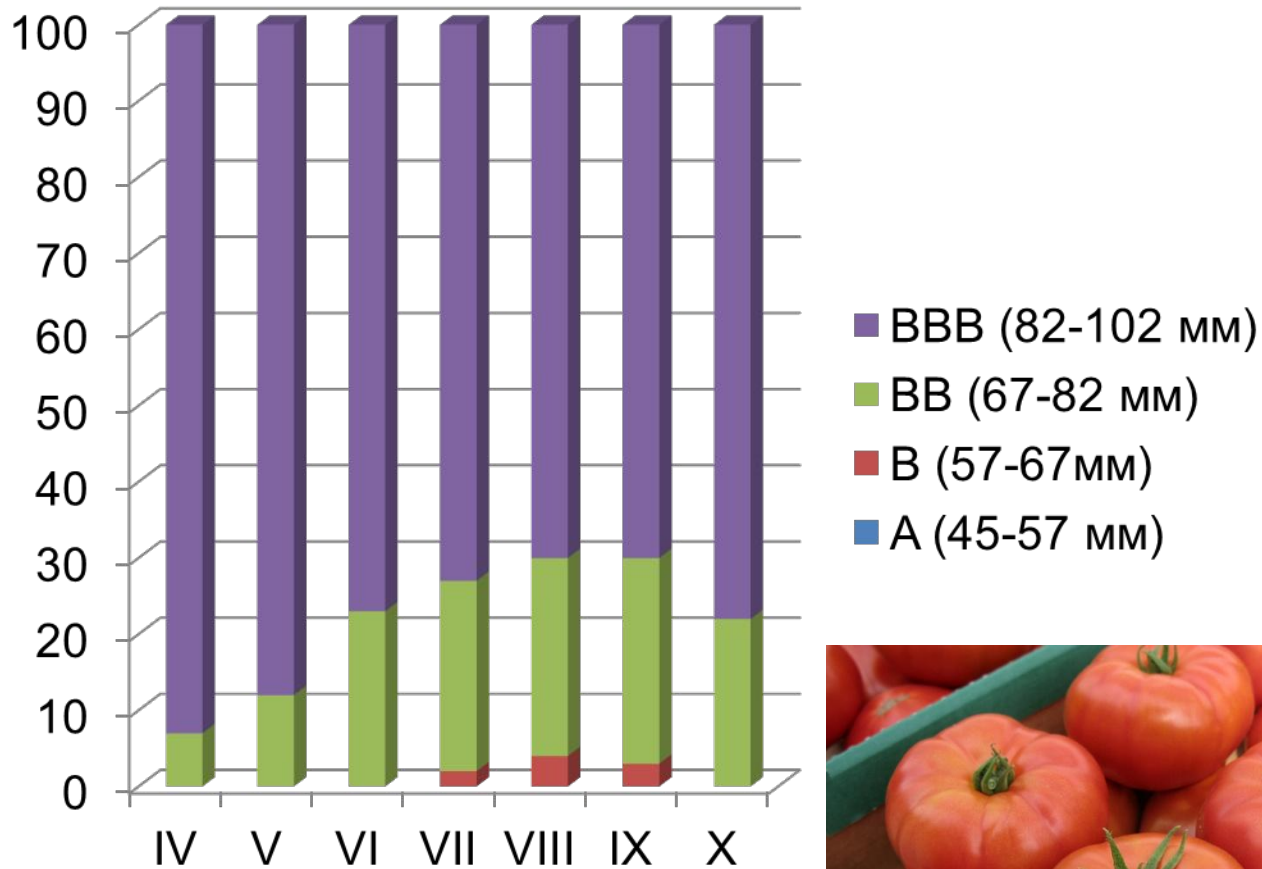
Болена F1

Просто собирай плоды

- Крупноплодный гибрид предназначенный для выращивания в продленном обороте с массой плодов 190 -220 грам.
- Сильное, генеративное растение с мощным листовым аппаратом
- Стабильное быстрое развитие и интенсивная нагрузка плодами
- Компактное растение с короткими междоузлиями подходит для низких конструкций
- Не требователен к технологии, прост в выращивании
- **HR:** For / ToMV: 0-2 / V / Fol: 0-1 (US 1-2) / Vd / Va / Ff: 1-5



Средний размер плодов на протяжении всего периода выращивания



Болена – однородные крупные плоды высокого качества



Дополнительная информация

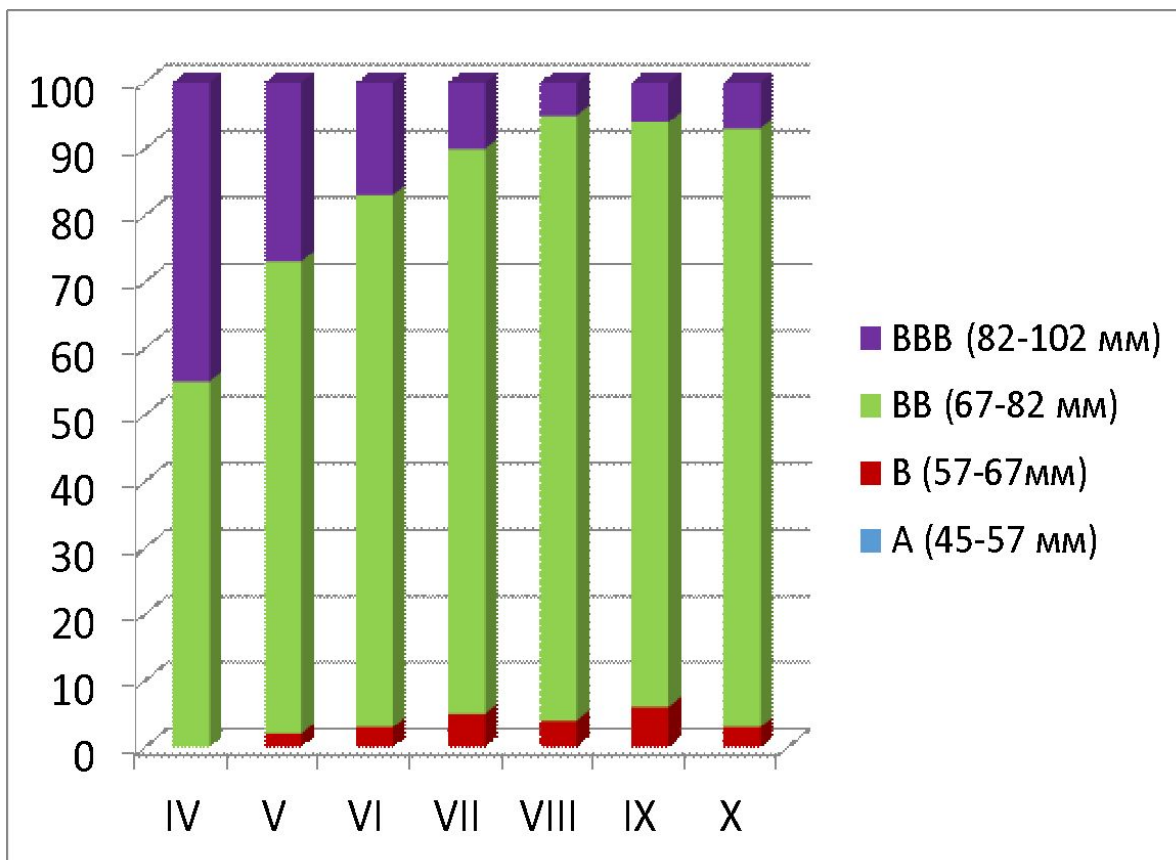
- гибрид Болена, выведен специально для рынка стран СНГ, с учетом всех пожеланий как потребителей, так и производителей. Одной из основных особенностей данного гибрида, является то что он не требователен к технологии выращивания и формирует гарантированно высокий урожай при разных уровнях технологии и разных типах теплиц. На протяжении 4 лет широкомасштабных испытаний, гибрид Болена показал, что даже при значительных отклонениях технологии, он способен формировать от 2 до 5 кг/м² больше, по сравнению с подобными гибридами.
- По сравнению с уже хорошо известными Белорусскому у рынке гибридами Макарена и Гродена, гибрид Болена более генеративного направления. Поэтому не требует большого количества генеративных действий на начальном этапе выращивания. В то же время имеет сильный листовой аппарат и является более компактным, что позволяет ему хорошо развиваться в низких теплицах старого типа. Имеет высокую скорость развития и хорошую нагрузку плодами, что в свою очередь обеспечивает раннеспелость и быструю динамику отдачи урожая.
- Гибрид поддерживает хороший вегетативно – генеративный баланс летом, хорошо завязывает и наливает плоды. Плоды на первых кистях более крупные и ребристые, около 250 – 280 г. В последующем, становятся менее ребристыми и более округлыми, сохраняя при этом отличную лежкость и транспортабельность.

Эдамсо F1

- Растение сильное, хорошо сбалансированное по вегетативно – генеративному развитию, с открытым габитусом и короткими междоузлиями.
- Легко поддерживать баланс роста в условиях плохого контроля климатом
- Хорошо восстанавливается после стрессовых условий
- Плоды со средним весом 170 – 180 г имеют высокую степень однородности по размеру и форме, устойчивость к поражению вершинной гнилью и микротрещинам.
- **HR:** ToMV: 0-2 / TMV: 0 / Fol: 0-1 (US 1-2) / Vd / Va / Ff: 1-5



Средний размер плодов на протяжении всего периода выращивания



Эдамсо F1 – ранний урожай и высокое качество продукции



- Высокая скорость развития и отдачи урожая
- Идеальный баланс темпов роста и нагрузки плодами
- Выровненные по форме и размеру плоды
- Легкое в уходе и формировании растение

Общая дополнительная информация

Количество листьев на растении:

Для поддержания оптимальных темпов роста растений и быстрого формирования и отдачи урожая, очень важно иметь оптимальное количество листьев на растении. В зависимости от состояния растения и сроков выращивания их количество может быть разное. Поэтому мы рекомендуем использовать формулу для расчета оптимальной листовой поверхности, которая составляет 3 м² листа на 1 м² площади.

Формула для расчета листовой поверхности:

длина x ширина листа
----- x 0,7 = n где «n» это
фактическая поверхность листа

2

Рекомендуемое количество полностью распустившихся листьев с учетом LAI 3 на один стебель

Верхушки/м ²	До цветения 4 -й кисти	Первый урожай до мая	Июнь - июль	Сентябрь - октябрь
2,7	10	15	18	14
2,4	12	16 – 17	20	15
2,2	14	18	22	16