

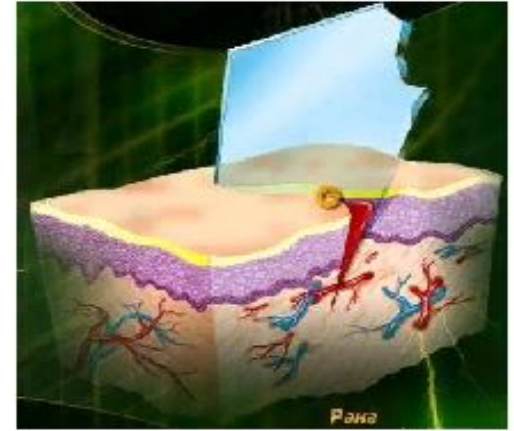
Правила наложения ПОВЯЗОК

Подготовила уч-ца
9 "Б" класса
Святун Ирина

Виды кровотечений

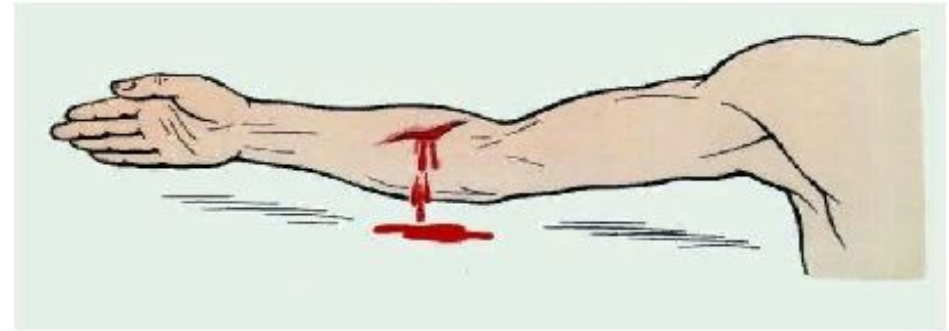
- **Капиллярное**

- При небольших порезах; кровь медленно сочится из раны.



- **Венозное**

- Кровь темно-вишневого цвета.
- Течет из раны потоком.



- **Артериальное**

- Кровь ярко-алого цвета.
- Бьет из раны фонтаном.



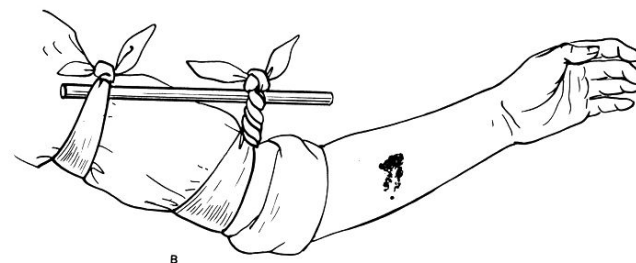
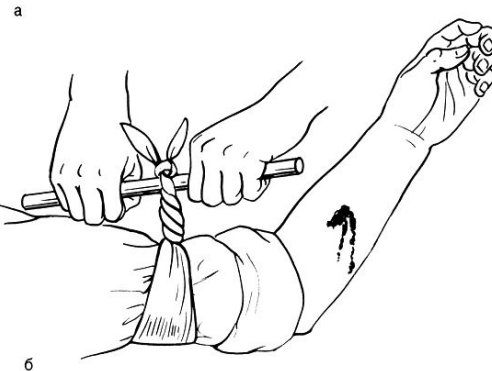
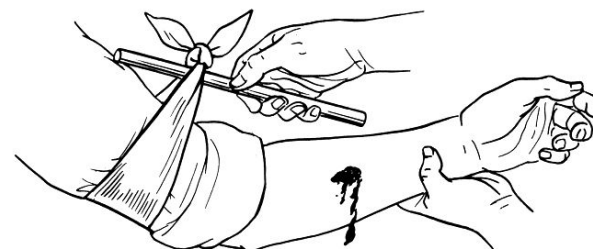
Капиллярное кровотечение

- 1) Придать конечности возвышенное положение
- 2) Продезинфицировать рану
- 3) Наложить бинтовую повязку или давящую повязку



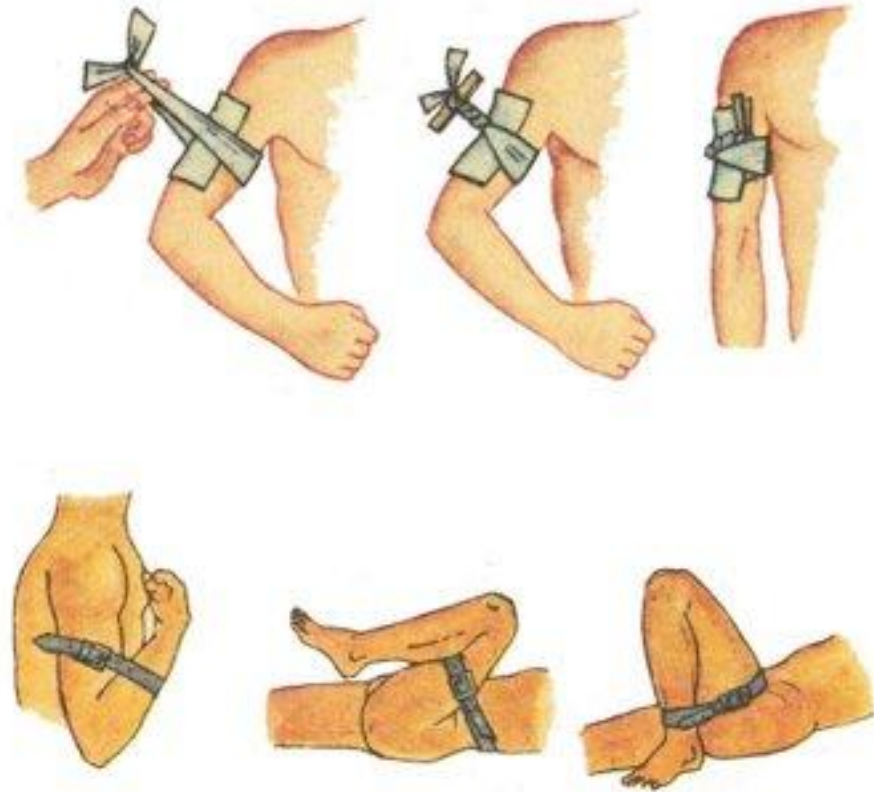
Артериальное кровотечение

- Первое что необходимо сделать - это наложить жгут (здесь нужно учитывать немаловажный аспект- при артериальном кровотечении жгут накладывается **выше раны**). Если под рукой нет медицинского жгута, то вместо него можно использовать резиновый бинт или обычный бинт, тесьму, резиновые трубки (на подобие как от капельницы) вобщем все чем можно надежно перетянуть конечность.
- Нужно учесть так же, что сила, перетягивания жгутом, должна быть достаточной чтобы остановить кровотечение, но не пережать конечность до посинения и не повредить ее тканей.
- После наложения жгута на рану накладывают давящую повязку. 1 слой повязки состоит из стерильной марли, смоченную перекисью, затем это все туго прибинтовывают стерильным бинтом.



Венозное кровотечение

- Устранение такого кровотечения такой как и артериального, но нужно учесть, что при венозном кровотечении жгут **накладывается ниже раны.**



Ранения глухого характера

- Вид ранения, при котором проникающий предмет не выходит наружу, а остается в теле

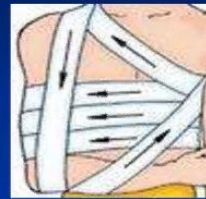
- Что делать?

Остановить кровотечение

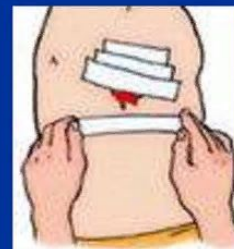
Обработать рану

Наложить давящую повязку

Повязка «Дезо»



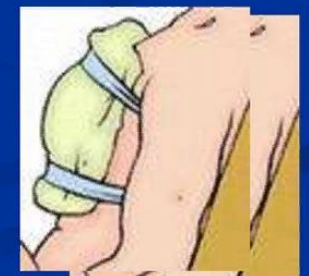
Остановка кровотечения при ранениях грудной клетки



Повязка на верхнюю часть грудной клетки



Иммобилизация при ушибах и ранениях грудной клетки



Ранения сквозного характера

- Ранящий предмет проходит насквозь

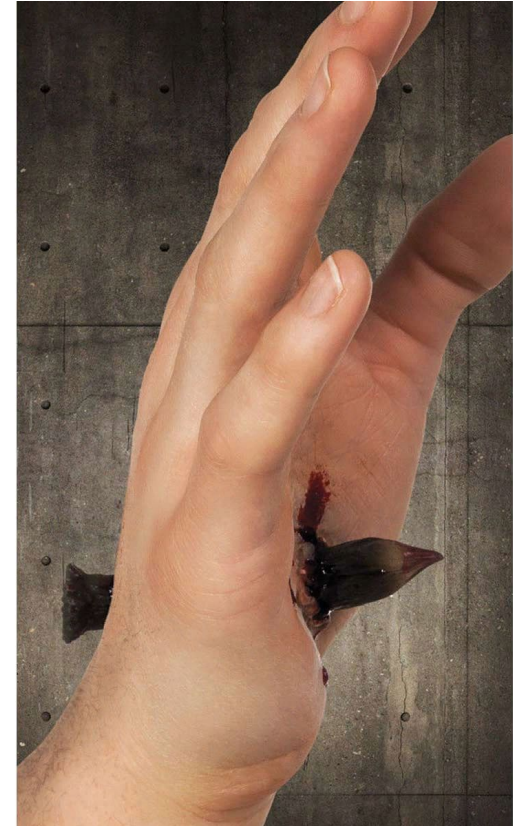
- Что делать?

Остановить кровотечение

Обработать и входное и выходное отверстие

Наложить повязку на обе раны

Обратиться за помощью в больницу
(самим доставать ранящий предмет
нельзя)



Открытые полостные раны

- Обычно сопровождается появлением корочки

- Что делать?

Нужно наложить повязку, но чтобы она не прилипала к ране и не перекрывала доступ к воздуху

