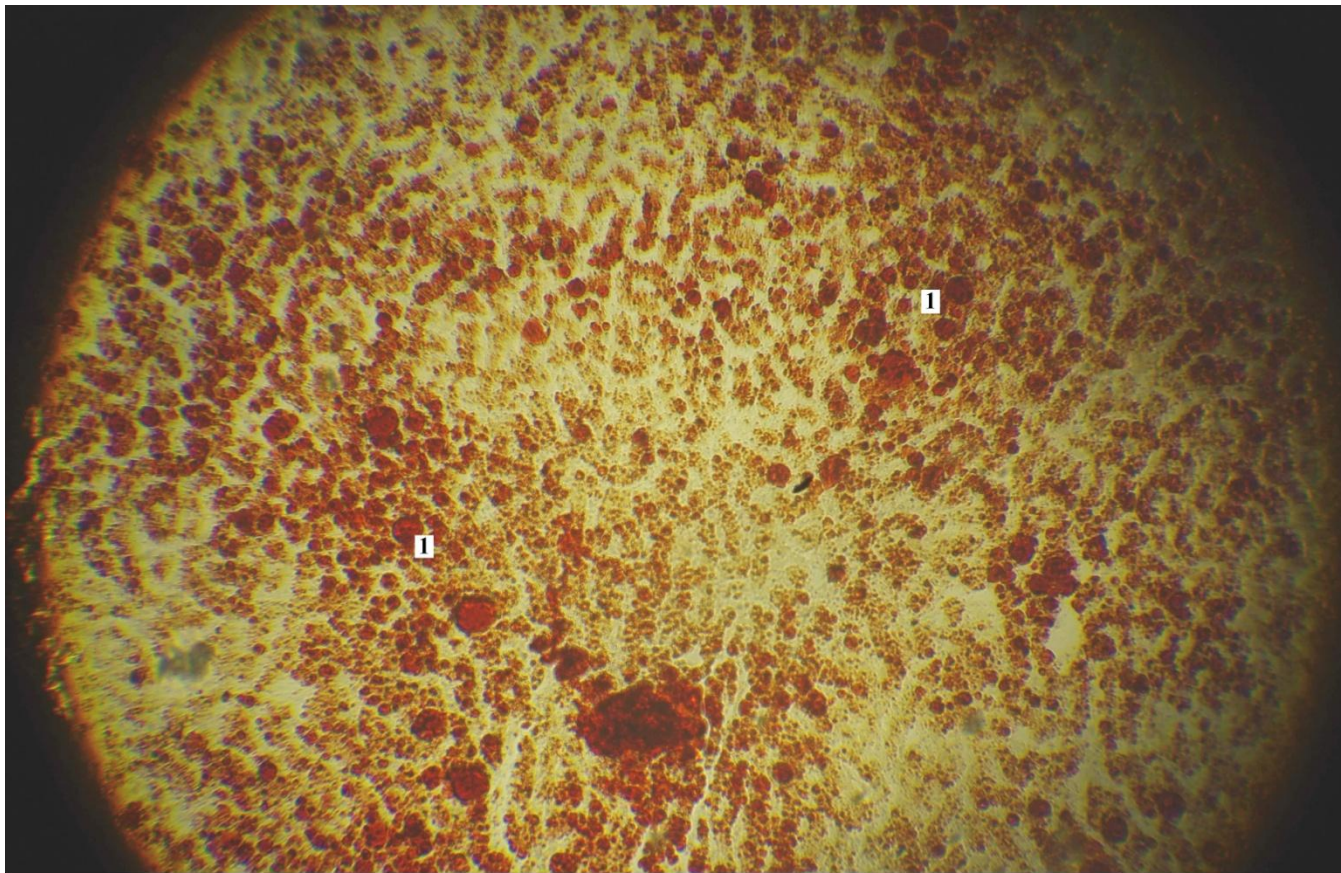
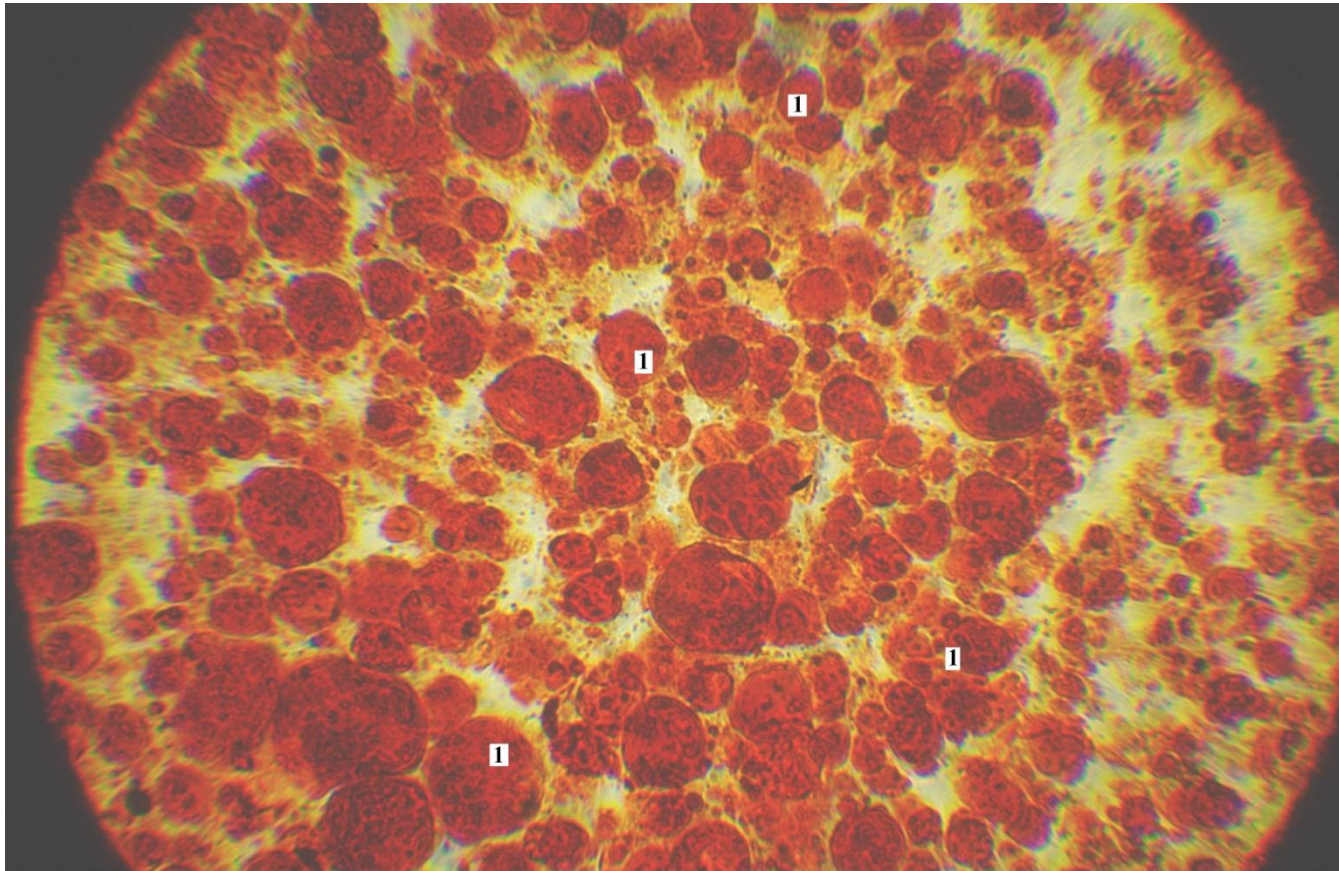


жировая дистрофия печени при сахарном диабете(60)



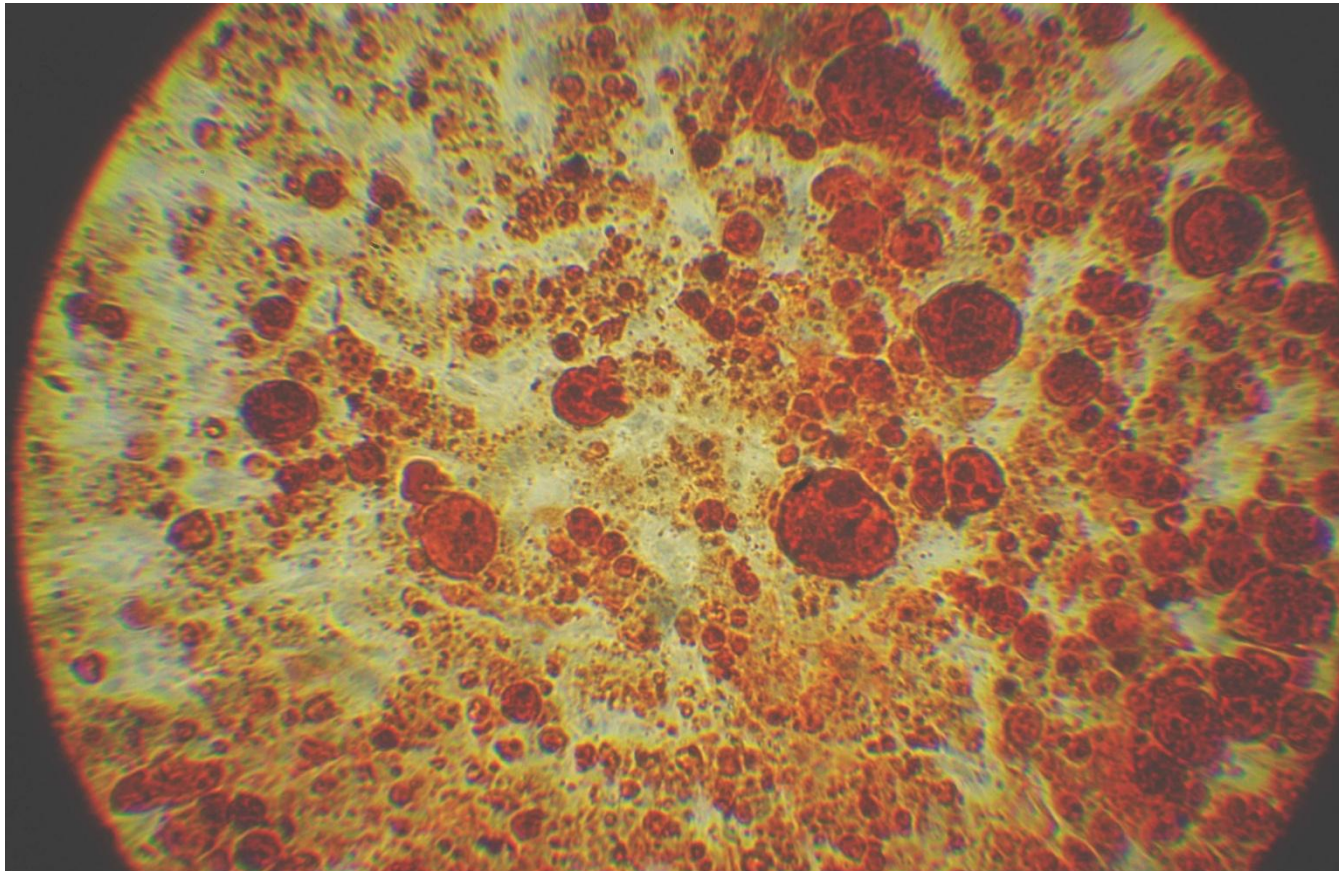
Жировая дистрофия печени при сахарном диабете: в цитоплазме печёночных клеток видны капли жира, окрашенные суданом III в оранжево-красный цвет(1).

жировая дистрофия печени при сахарном диабете(60)



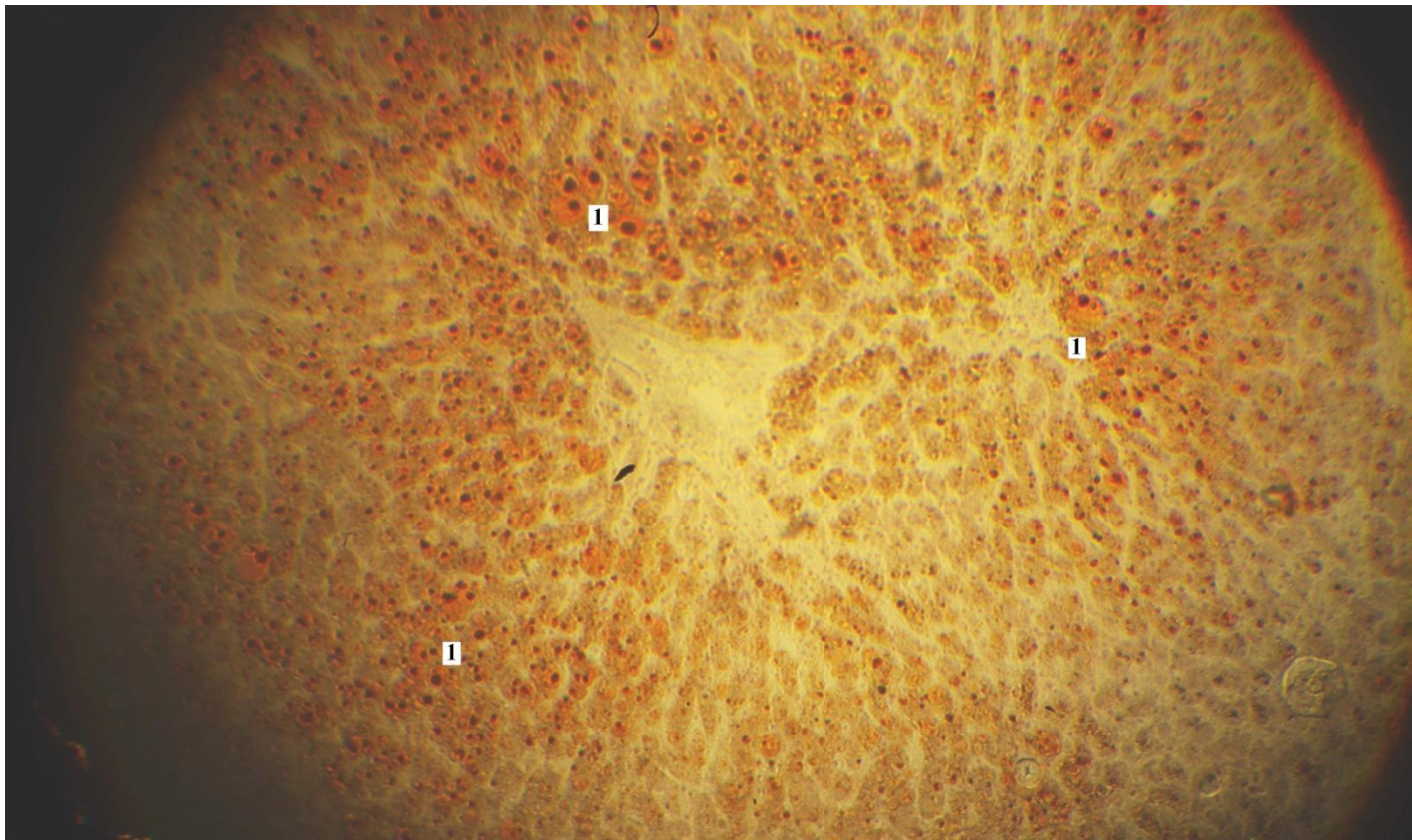
Жировая дистрофия печени при сахарном диабете: в цитоплазме печёночных клеток видны капли жира, окрашенные суданом III в оранжево-красный цвет(1).

жировая дистрофия печени при сахарном диабете(60)



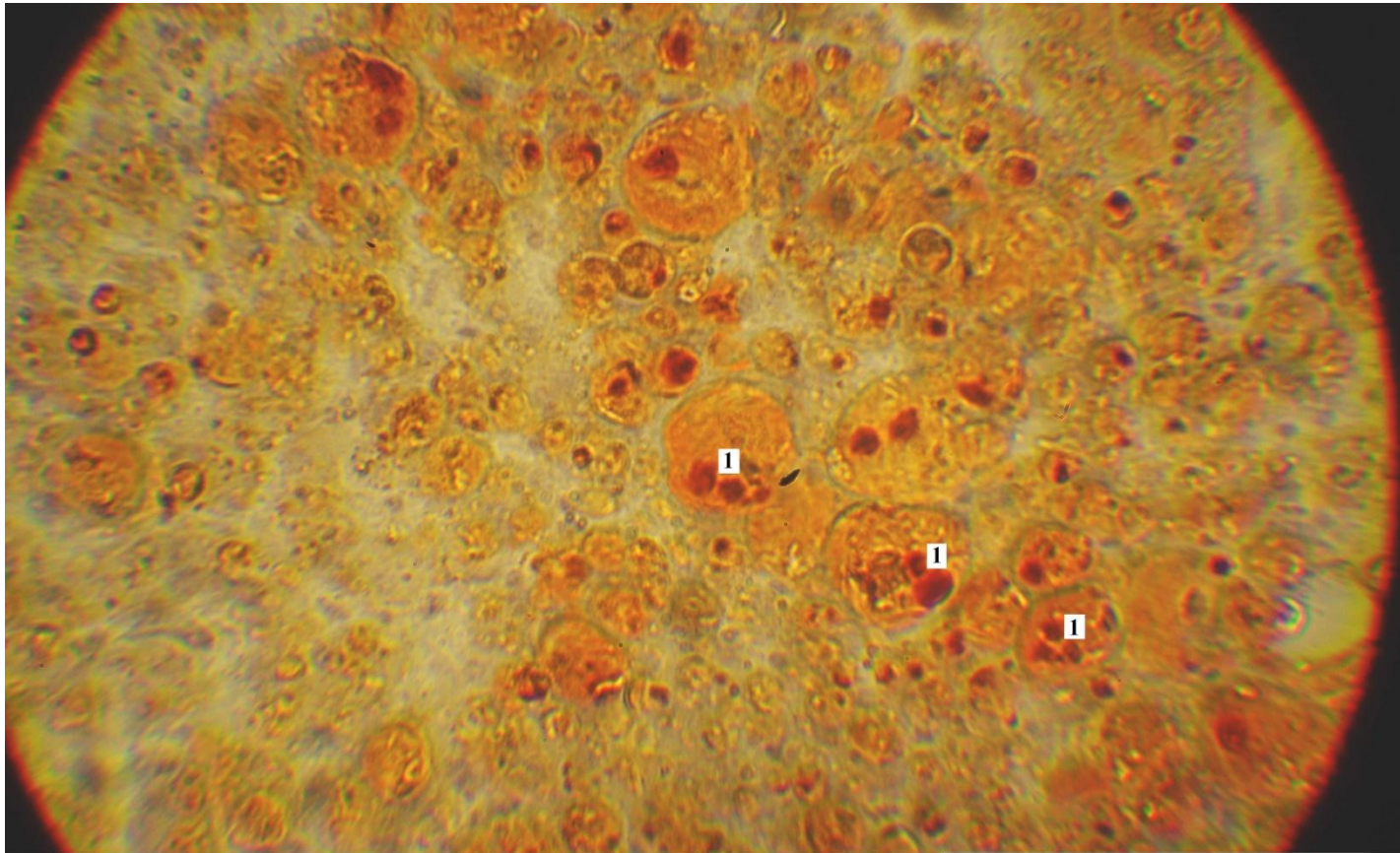
Жировая дистрофия печени при сахарном диабете: в цитоплазме печёночных клеток видны капли жира, окрашенные суданом III в оранжево-красный цвет(1).

жировая дистрофия печени при сахарном диабете(60)



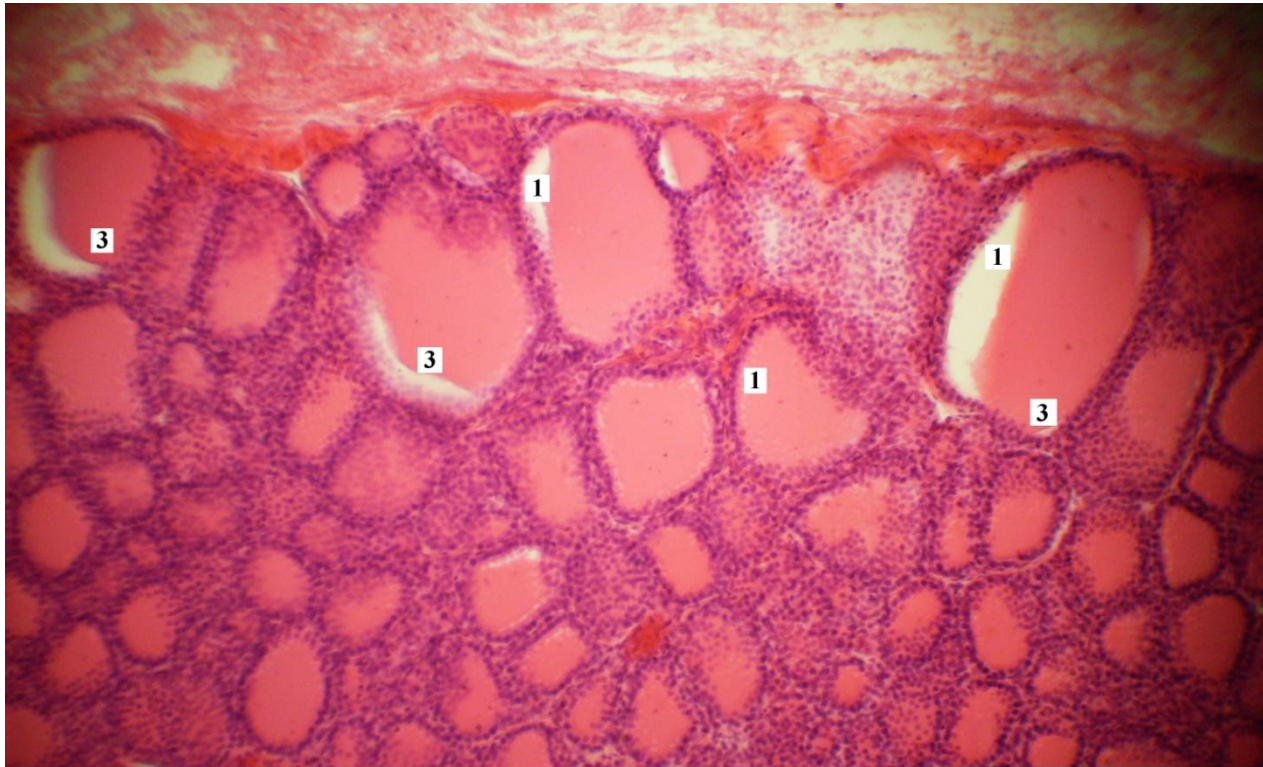
Жировая дистрофия печени при сахарном диабете: в цитоплазме печёночных клеток видны капли жира, окрашенные суданом III в оранжево-красный цвет(1).

жировая дистрофия печени при сахарном диабете(60)



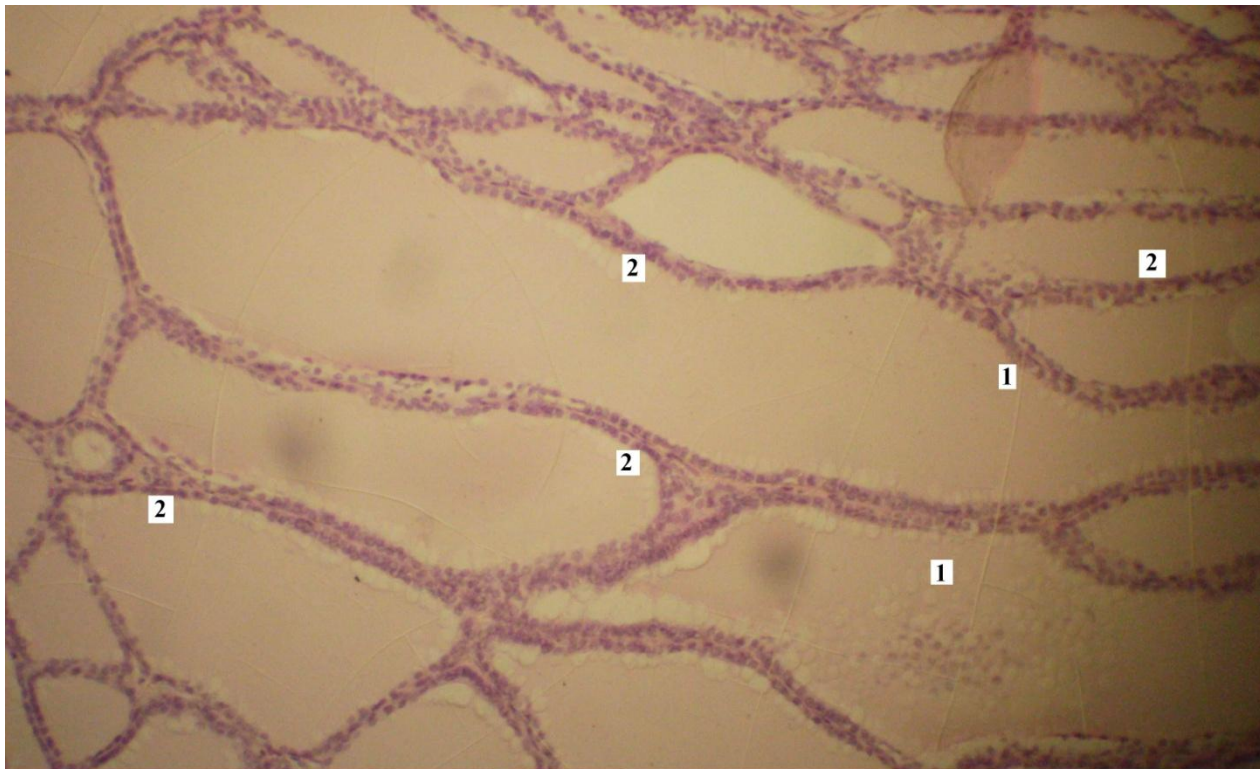
Жировая дистрофия печени при сахарном диабете: в цитоплазме печёночных клеток видны капли жира, окрашенные суданом III в оранжево-красный цвет(1).

макрофолликулярный коллоидный зоб(33)



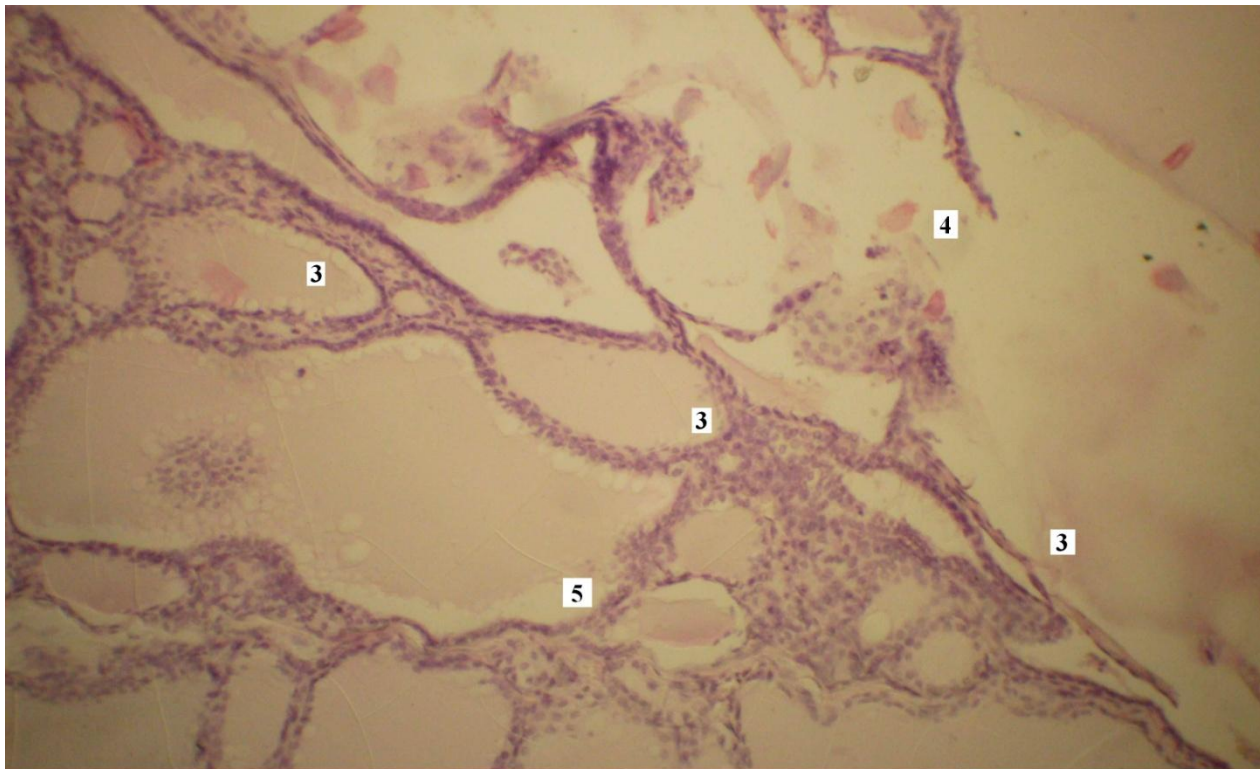
Макрофолликулярный коллоидный зоб: ткань щитовидной железы представлена крупными фолликулами(1),выстланными одноядерным кубическим эпителием(2). Просвет фолликулов выполнен коллоидом(3).Межфолликулярные соединительные перегородки истончены,местами разрушены(4).Вследствие этого из нескольких соседних фолликулов формируются более крупные коллоидные кисты(5).

макрофолликулярный коллоидный зоб(33)



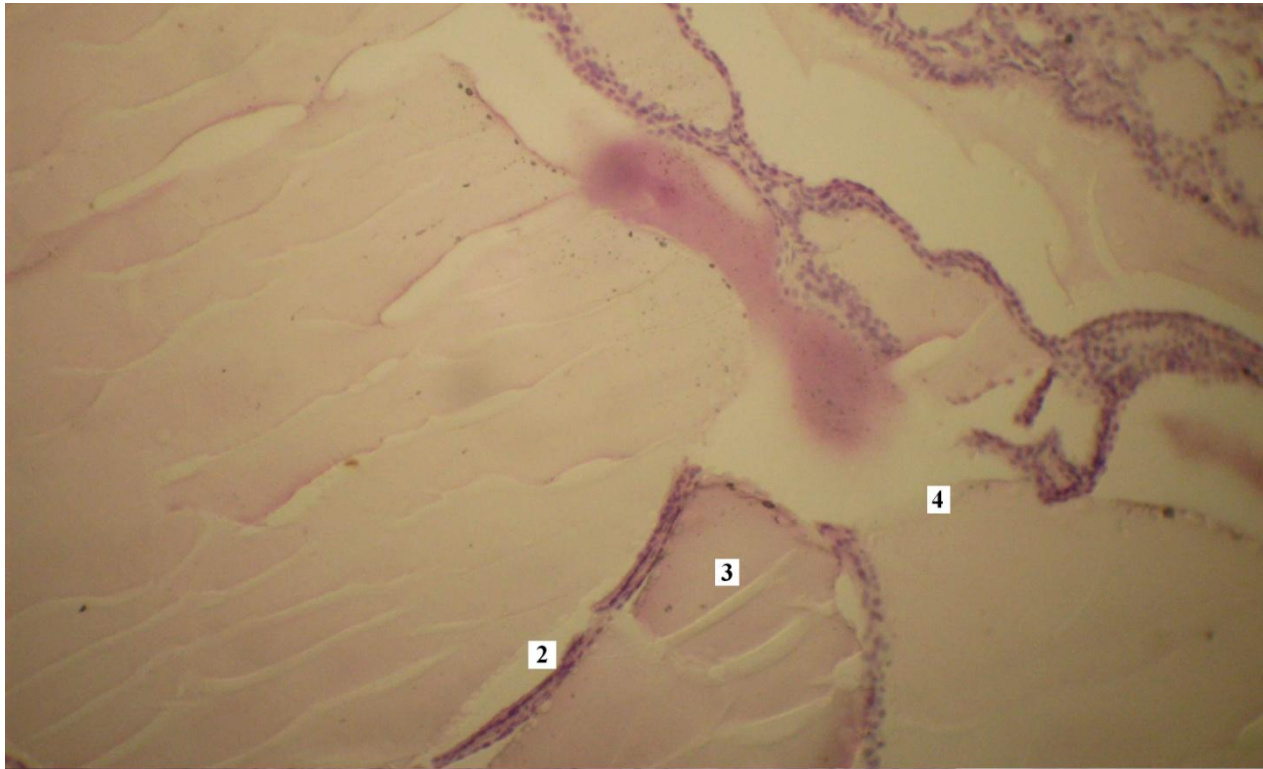
Макрофолликулярный коллоидный зоб: ткань щитовидной железы представлена крупными фолликулами(1),выстланными одноядерным кубическим эпителием(2). Просвет фолликулов выполнен коллоидом(3). Межфолликулярные соединительные перегородки истончены,местами разрушены(4). Вследствие этого из нескольких соседних фолликулов формируются более крупные коллоидные кисты(5).

макрофолликулярный коллоидный зоб(33)



Макрофолликулярный коллоидный зоб: ткань щитовидной железы представлена крупными фолликулами(1),выстланными одноядерным кубическим эпителием(2). Просвет фолликулов выполнен коллоидом(3). Межфолликулярные соединительные перегородки истончены,местами разрушены(4). Вследствие этого из нескольких соседних фолликулов формируются более крупные коллоидные кисты(5).

макрофолликулярный коллоидный зоб(33)



Макрофолликулярный коллоидный зоб: ткань щитовидной железы представлена крупными фолликулами(1),выстланными одноядерным кубическим эпителием(2). Просвет фолликулов выполнен коллоидом(3). Межфолликулярные соединительные перегородки истончены,местами разрушены(4). Вследствие этого из нескольких соседних фолликулов формируются более крупные коллоидные кисты(5).