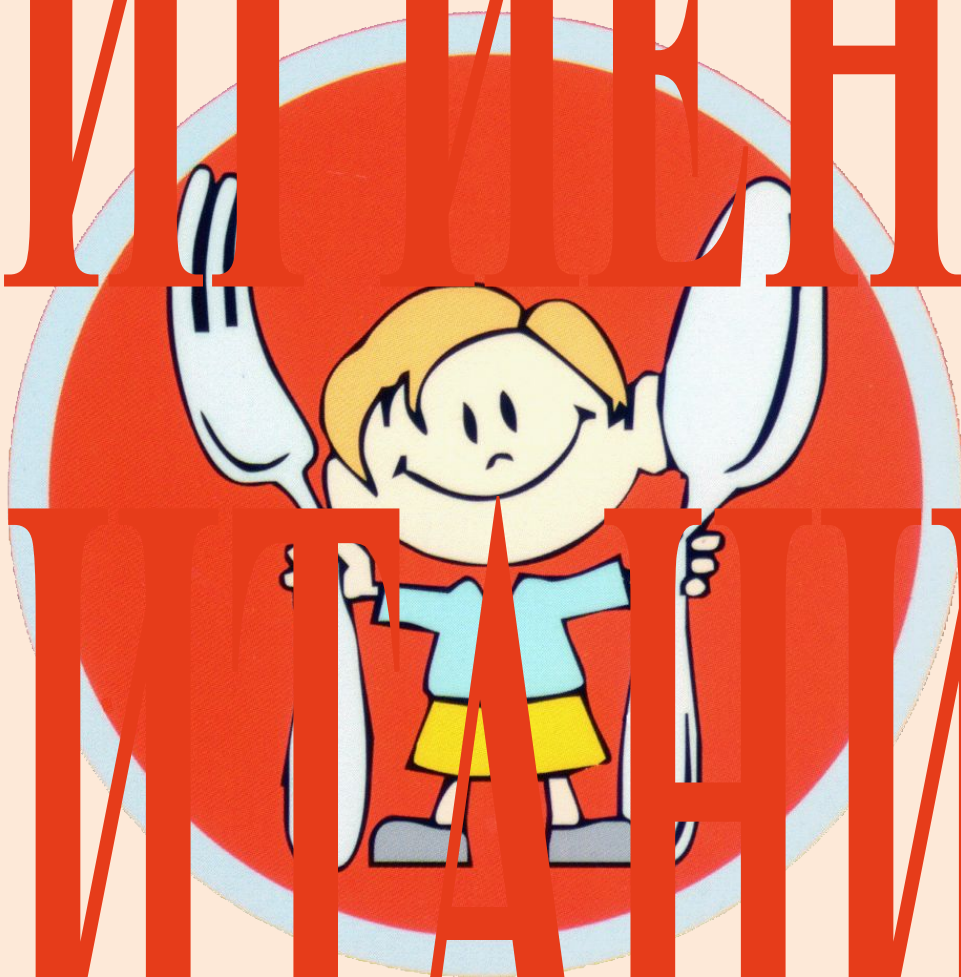


МАМА

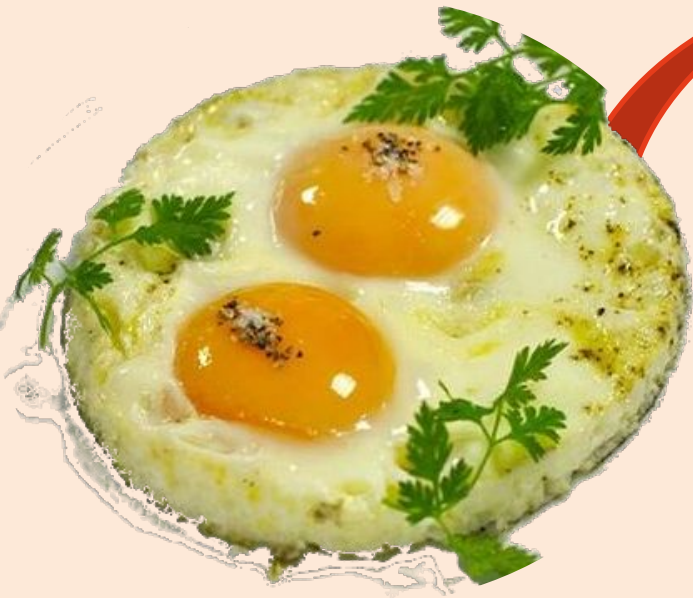


ПАПА



TRABUNIA

1. ПРИВЛЕКАТЕЛЬНЫЙ ВИД, ВКУС И ЗАПАХ ПИЩИ



Аппетит –

эмоциональное побуждение к приему определенной пищи в форме заведомого переживания удовольствия от предстоящей еды.

ВЫДЕЛЕНИЕ
ПИЩЕВАРИТЕЛЬНЫХ
СОКОВ

2. ПОСТОЯННОЕ ВРЕМЯ ПРИЁМА ПИЦЦИ



ВЫРАБАТЫВАЕТСЯ УСЛОВНЫЙ ПИЩЕВОЙ
РЕФЛЕКС

3. В НАЧАЛЕ ЕДЫ ПОЛЕЗНО УПОТРЕБЛЯТЬ САЛАТЫ, БУЛЬОНЫ



УСИЛЕНИЕ
СОКОТДЕЛЕНИЯ



ВРЕДНО:



РАЗДРАЖАЮТ
ЖЕЛЕЗЫ ЖЕЛУДКА



3. В НАЧАЛЕ ЕДЫ ПОЛЕЗНО УПОТРЕБЛЯТЬ САЛАТЫ, БУЛЬОНЫ



УСИЛЕНИЕ
СОКОТДЕЛЕНИЯ



ВРЕДНО:



СНИЖАЮТ
АППЕТИТ



4. ТЩАТЕЛЬНО ПЕРЕЖЕВЫВАТЬ ПИЩУ



пища
ускоряется
пищеварение
пища дробится
на мелкие
частицы

ПОБОЧНЫЕ ЭФФЕКТЫ, СВЯЗАННЫЕ С КОМПОНЕНТАМИ ЖЕВАТЕЛЬНОЙ РЕЗИНКИ

- **Заменители сахара: сорбит, ксилит, маннит, мальтит.**
Могут вызвать **понос, боль в животе, метеоризм**
- **Ароматизаторы, полученные из корицы.**
Могут вызвать **язвы в полости рта**
- **Масла из надувающихся жевательных резинок типа "баббл гам".**
Могут вызвать **воспаление кожи вокруг рта (периоральный дерматит)**
- **Краситель хлорофилл (E140), ментол, антиоксидант бутилгидрокситолуол (E321).**
Могут вызвать **аллергическую реакцию в виде крапивницы**
- **Сахара, содержащиеся в некоторых видах жвачки.**
Могут вызвать **кариес**
- **Лакрица (солодка), содержащаяся в некоторых жвачках.**
Может вызвать **повышение давления и опасное уменьшение количества калия в крови**



5. ИЗБЕГАТЬ СЛИШКОМ ОСТРОЙ ПИЦЦЫ



6. УПОТРЕБЛЯТЬ ПРОДУКТЫ, СТИМУЛИРУЮЩИЕ ПЕРИСТАЛЬТИКУ



ПРАВИЛЬНЫЙ СОСТАВ ДНЕВНОГО ПИЩЕВОГО РАЦИОНА



7. ПОСЛЕДНИЙ ПРИЁМ ПИЩИ – ЗА 1,5-2
ЧАСА
ДО СНА

бессонница
ожирение



8. ИЗБЕГАТЬ СУХОЯДЕНИЯ



9. ПИЦЦА НЕ ДОЛЖНА БЫТЬ ОЧЕНЬ
ГОРЯЧЕЙ



ЖЕЛУДОЧНО-КИШЕЧНЫЕ ИНФЕКЦИИ И

ИХ ПРОФИЛАКТИКА

- ПЕРОРАЛЬНО
- (ЧЕРЕЗ РОТ)
- ЧЕРЕЗ
- ПИЩУ



- ЧЕРЕЗ
- ГРЯЗНЫЕ РУКИ



БОТУЛИЗМ

возбудители

поражения



Поражается нервная система (нарушение зрения, глотания, изменение голоса). Смерть наступает от паралича дыхания.

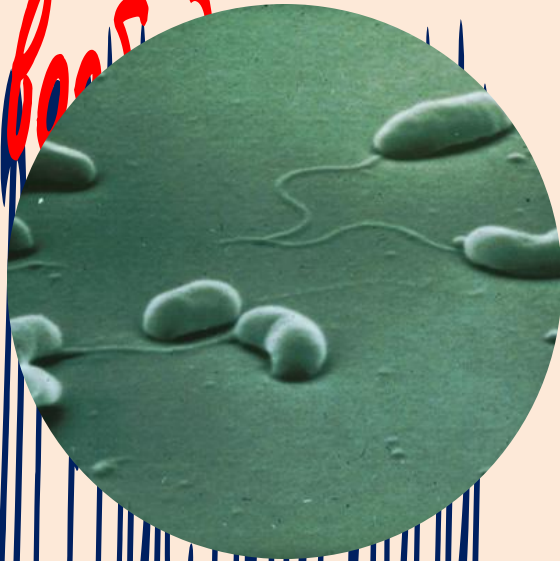
САЛЬМОНЕЛЛЁЗ

возбудители



Рвота, диарея, резь в животе, высокая t° , озноб, головокружение, мышечные судороги .

ХОЛЕРА



Поражение тонкого кишечника, водянистая диарея, рвота, быстрая потеря организмом жидкости с развитием различной степени обезвоживания вплоть до смерти.

ДИЗЕНТЕРИЯ

возбудитель



Высокая t° , боль в мышцах, суставах, озноб, головная боль, схваткообразная боль в левой половине живота. Стул многократный (20 и более раз в день) со слизью и кровью.

ПЕРВАЯ ПОМОЩЬ ПРИ ПИЩЕВОМ ОТРАВЛЕНИИ

1



ВЫПИТЬ 4-5 СТАКАНОВ ПРОХЛАДНОЙ
ВОДЫ;

ПЕРВАЯ ПОМОЩЬ ПРИ ПИЩЕВОМ ОТРАВЛЕНИИ

2



ВЫЗВАТЬ РВОТУ, НАДАВИВ НА КОРЕНЬ
ЯЗЫКА;

ПЕРВАЯ ПОМОЩЬ ПРИ ПИЩЕВОМ ОТРАВЛЕНИИ

3



ПРИНЯТЬ АКТИВИРОВАННЫЙ УГОЛЬ (1
ТАБЛЕТКА НА 10 КГ МАССЫ ТЕЛА);

ПЕРВАЯ ПОМОЩЬ ПРИ ПИЩЕВОМ ОТРАВЛЕНИИ

4



ВЫЗВАТЬ ВРАЧА.