



МИЛОСТИВЫЕ ГОСУДАРЫНИ!

МИЛОСТИВЫЕ ГОСУДАРИ!





Лекция 2



□ Клинический анализ двигательных расстройств


Механизмы двигательных расстройств

1. Остеогенные
2. Артрогенные
3. Миогенные
4. Нейрогенные
5. Психогенные




Нейрогенные двигательные расстройства

- 1. В сфере организации произвольных движений
- 2. В сфере организации непроизвольных движений



Расстройства произвольных движений

- 1. Парезы
- 2. Патологическая мышечная утомляемость
- 3. Судороги

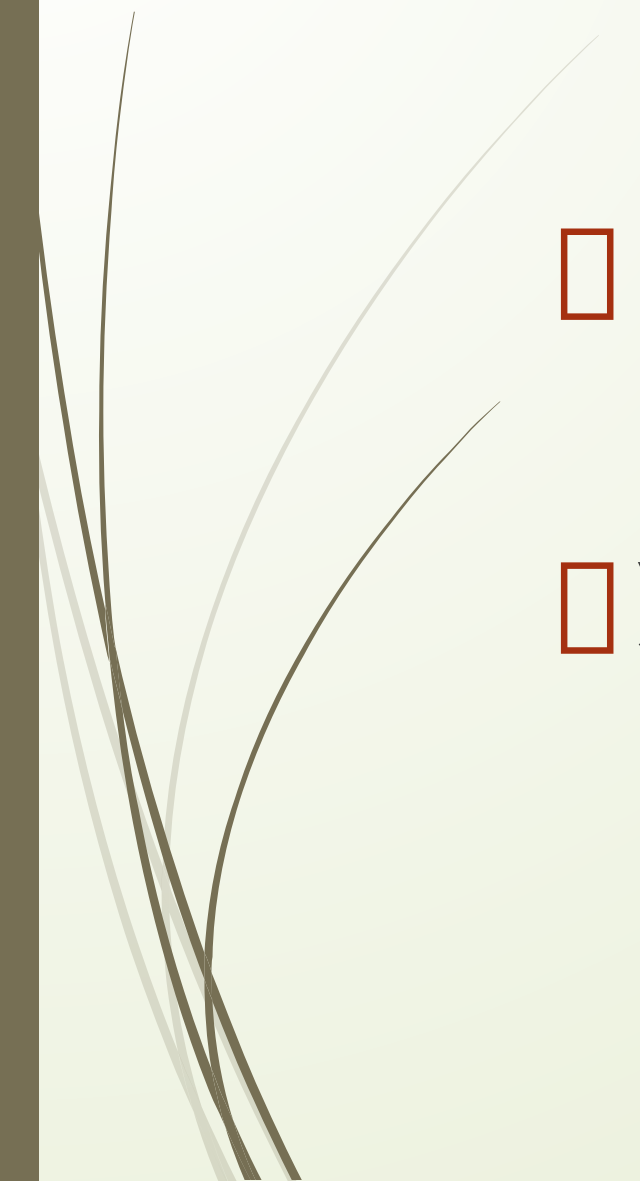


Расстройства непроизвольных движений

- 1. Атаксии
- 2. Гиперкинезы
- 3. Гипокинезия



Парез


- Снижение мышечной силы
 - Уменьшение объема активных движений
- 

Локализация пареза

- 1. Парез отдельной мышцы
- 2. Парез группы мышц (дистальный, проксимальный)
- 3. Парез одной конечности - **монопарез**
- 4. Парез двух конечностей на одном уровне – **парапарез**
- 5. Парез двух конечностей на одной стороне – **бипарез**
- 6. Парез четырех конечностей – **тетрапарез**
- 7. Парез трех конечностей – **трипарез**
- 8. Парез половины тела – **гемипарез** (равномерный, неравномерный)
- 9. Парез всех мышц, кроме глазодвигателей – **акинетический мутизм**
- 10. Парез всего тела (отсутствие сознательных движений) - **вегетативное состояние.**



Механизм пареза

- 1. Периферический
 - 2. Центральный
 - 3. Смешанный
 - 4. Психогенный
- 



Состояние тонуса

- 1. Вялый (атонический)
 - 2. Спастический
- 




Глубина пареза

- 1. легкий
- 2. умеренный
- 3. глубокий
- 4. паралич



Фаза пареза

- 1. Острый
 - 2. Прогрессирующий
 - 3. Регрессирующий
 - 4. Рецидивировующий
 - 5. Резидуальный (остаточный)
- 



Центральный парез

- 1. Снижение мышечной силы
- 2. Уменьшение объема активных движений
- 3. Патологические рефлексy (оральные, кистевые, стопные)
- 4. Повышение сухожильно-мышечных рефлексов
- 5. Клонусы
- 6. Исчезновение (снижение) кожных и слизистых рефлексов
- 7. Синкинезии
- 8. Защитные сгибательные рефлексy.
- 9. Спастическое состояние мышечного тонуса в резидуальном периоде
- 10. Снижение мышечного тонуса в остром периоде
- 11. Вторичная мышечная атрофия



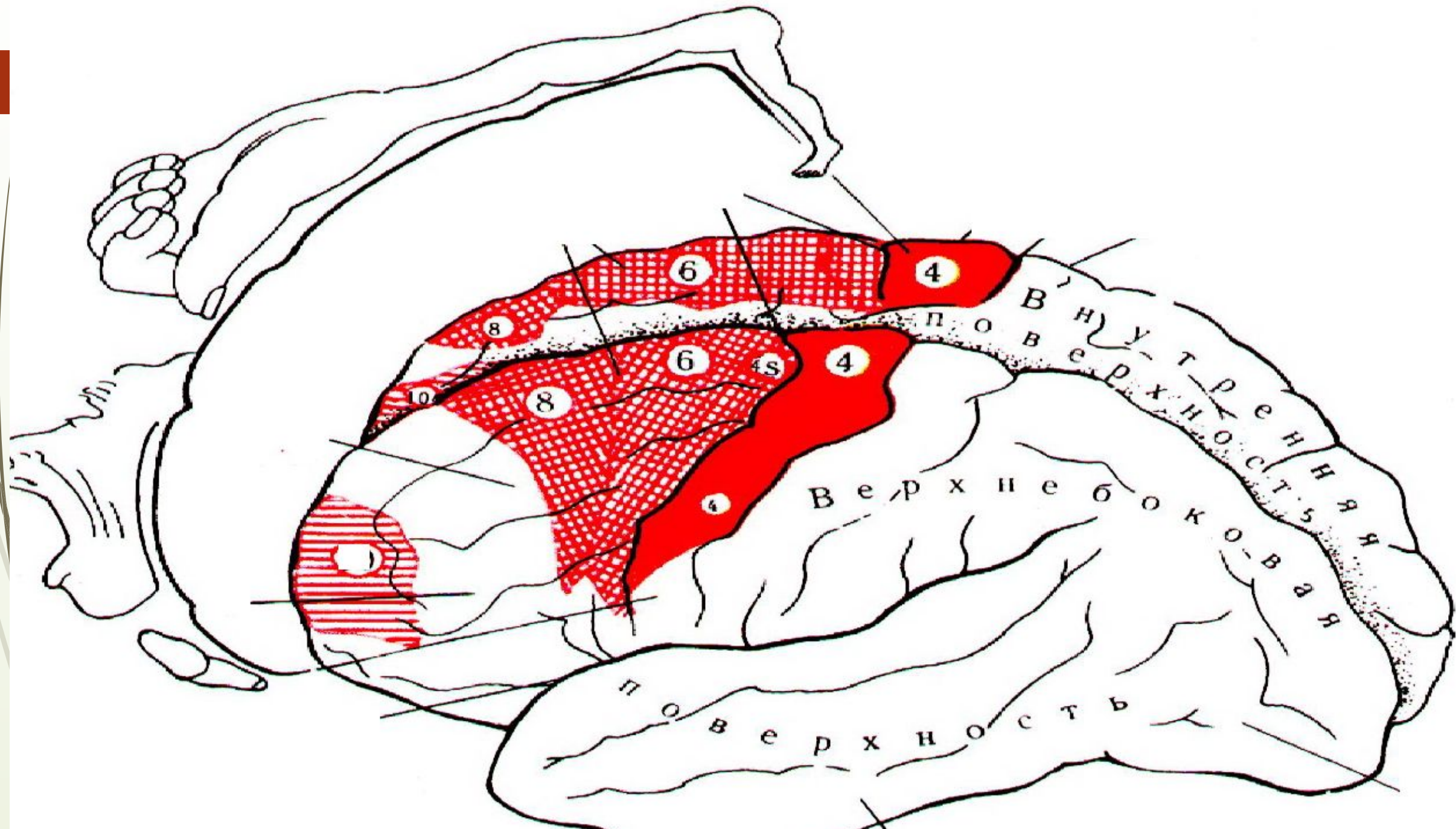
Периферический парез

- 1. Снижение мышечной силы
- 2. Уменьшение объема активных движений
- 3. Первичная мышечная атрофия
- 4. Снижение (исчезновение) сухожильно-мышечных рефлексов
- 5. Снижение (исчезновение) кожных и слизистых рефлексов
- 6. Фибриллярные сокращения паретичных мышц



Корковый парез

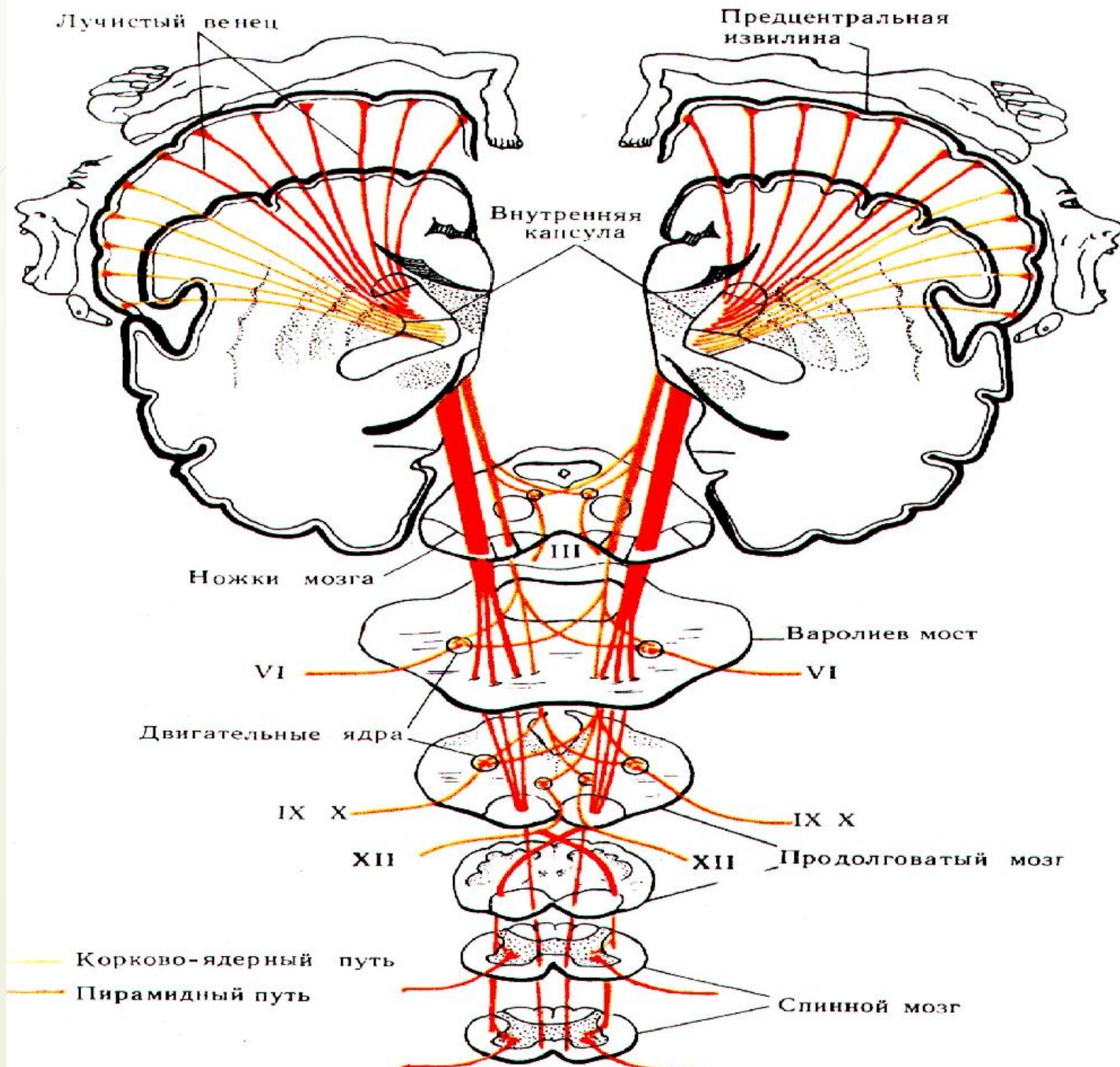
- 1. Локализованный – в соответствии с соматотопическим распределением поражения
- 2. Патологические рефлексy
- 3. Мышечная атония
- 4. Повышение сухожильных и мышечных рефлексов, снижение поверхностных рефлексов.
- 5. Локальные пароксизмальные судороги (эпилептические)





Подкорковый парез

- 1. Неравномерный по вертикали гемипарез
- 2. Вялый в остром периоде, спастический в резидуальном
- 3. Повышение сухожильных и снижение поверхностных рефлексов
- 4. Патологические рефлексy
- 5. Синкинезии, защитные сгибательные рефлексy
- 6. Клонусы
- 7. Вторичная мышечная атрофия





Капсулярный парез

- 1. Равномерный гемипарез
- 2. Спастический в резидуальном периоде, вялый – в остром
- 3. Повышение глубоких(суставно-мышечных) рефлексов, снижение поверхностных (кожных и слизистых) рефлексов
- 4. Патологические стопные и кистевые рефлекссы.
- 5. Вторичные мышечные атрофии.
- 6. Синкинезии и защитные рефлекссы.
- 7. Сочетание с чувствительными и координаторными расстройствами





Стволовой парез

- Альтернирующий паралич
- 1. Периферический парез мышц половины лица (на стороне очага поражения) - глазодвигателей, мимической, бульбарной мускулатуры.
- 2. Центральный бипарез на противоположной стороне.




Спинальный парез

- 1. Поражение выше шейного утолщения – центральный тетрапарез
 - 2. Поражение на уровне шейного утолщения – периферический парапарез рук, центральный парапарез ног.
 - 3. Поражение на грудном уровне – центральный парапарез ног
 - 4. Поражение на уровне поясничного утолщения – периферический парапарез ног.
 - 5. Поражения половины спинного мозга – центральный бипарез на стороне очага поражения.
- 



Корешковый, сплетенный, невральный парез

- 1. Снижение силы мышц в зоне иннервации корешка, сплетения, нерва.
- 2. Уменьшение объема активных движений в мышцах в зоне иннервации
- 3. Первичная мышечная атрофия в зоне иннервации
- 4. Сопутствующие расстройства поверхностной чувствительности, локализованная невральная боль, ангиотрофические расстройства.



Сегментарный переднероговый парез



- 1. Снижение силы мышц в сегментарной зоне иннервации
- 2. Уменьшение объема движений в мышцах в зоне иннервации
- 3. Атрофия мышц в зоне иннервации
- 4. Снижение сухожильно-мышечных рефлексов в зоне сегментарной иннервации.
- 5. Фибриллярные подергивания в паретичных мышцах.





Варианты формулы двигательного расстройства

- Центральный левосторонний спастический умеренный равномерный гемипарез
- Центральный легкий дистальный парез левой ноги
- Центральный умеренный левосторонний гемипарез преимущественно в ноге
- Периферический мимический парез справа и центральный бипарез слева.
- Центральный глубокий тетрапарез
- Периферический умеренный парапарез рук, центральный глубокий парапарез ног.

- 
- 
- Центральный парапарез ног
 - Центральный глубокий парез левой ноги
 - Периферический парапарез ног
 - Периферический умеренный дистальный парез левой руки
 - Периферический легкий проксимальный парез левой ноги



Будем мы здоровы!!!

