The background features a dark blue gradient with faint technical diagrams, including a large circular scale on the left with markings from 140 to 260, and various dashed and solid lines with arrows indicating movement or flow.

ВЫСТАВКА РАБОТ ЗА 3 ГОДА ОБУЧЕНИЯ В ХУДОЖЕСТВЕННОЙ СТУДИИ «КОЛОРИТ».

ВЫПОЛНИЛА
ЗДОРОВЦОВА ВИРДЖИНИЯ СЕРГЕЕВНА
ПЕДАГОГ
КУЗЬМИНА ДИАНА АЛЕКСАНДРОВНА

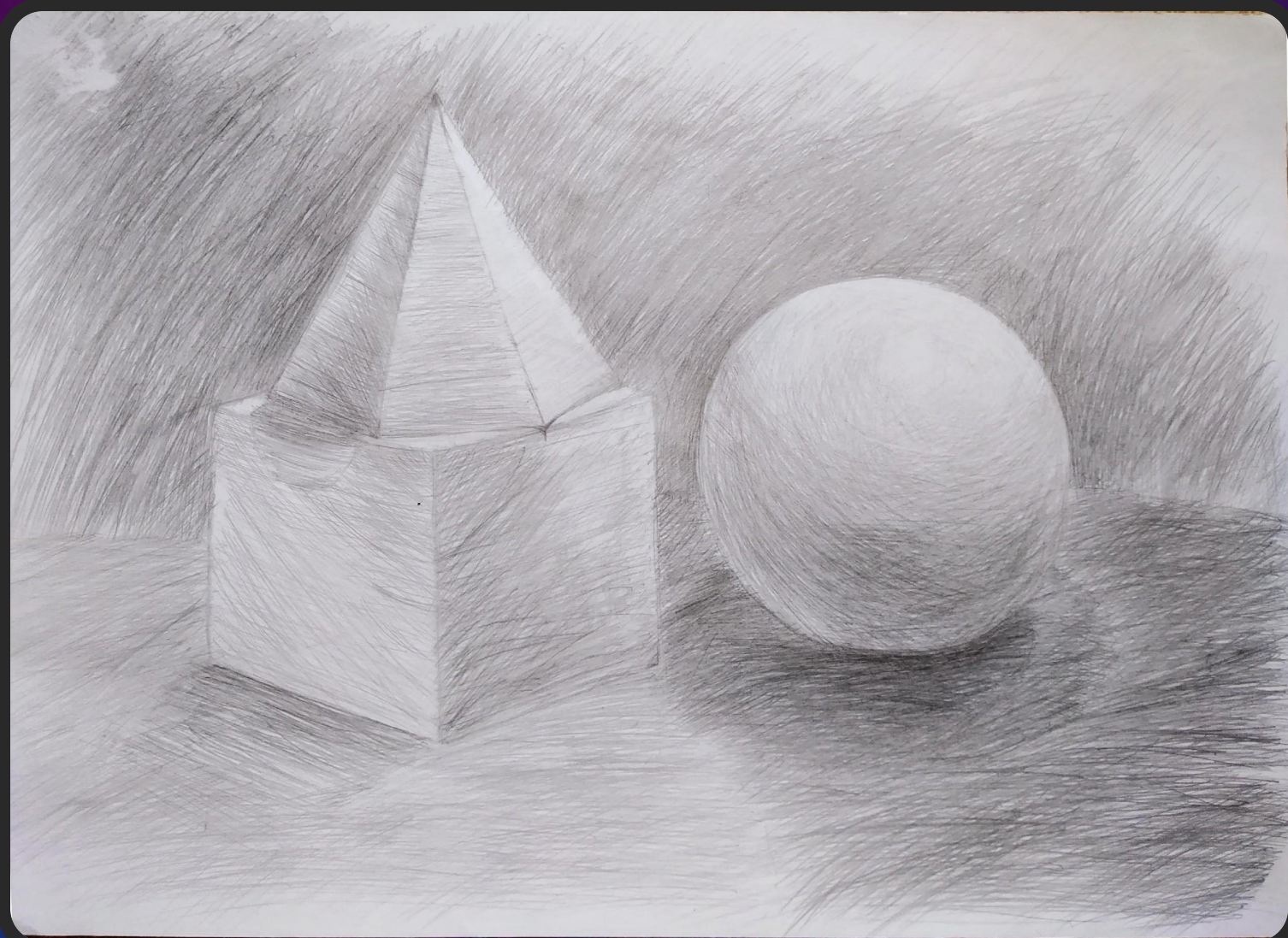
МОЁ ПЕРВОЕ ИСПЫТАНИЕ

Здравствуйтесь, меня зовут
Здоровцова Вирджиния. В этой
презентации я хочу представить вам
свои работы, выполненные за время
обучения в художественной студии
«Колорит».

На моём первом занятии Диана
Александровна проверяла наши
навыки. Мы рисовали цветы из
гербария, точно передавая изгибы
листочков, тени, рефлексии и т.д. Это
было лишь начало моего учебного
процесса.



Первый год я училась
рисовать геометрические
фигуры и правильно
накладывать штрих. А
также мы обучались
основам живописи,
композиции и рисунка.



НАТЮРМОРТ ИЗ
ГЕОМЕТРИЧЕСКИХ ФИГУР С
ЯБЛОКОМ.



НАТЮРМОРТ ИЗ БЫТОВЫХ ПРЕДМЕТОВ.

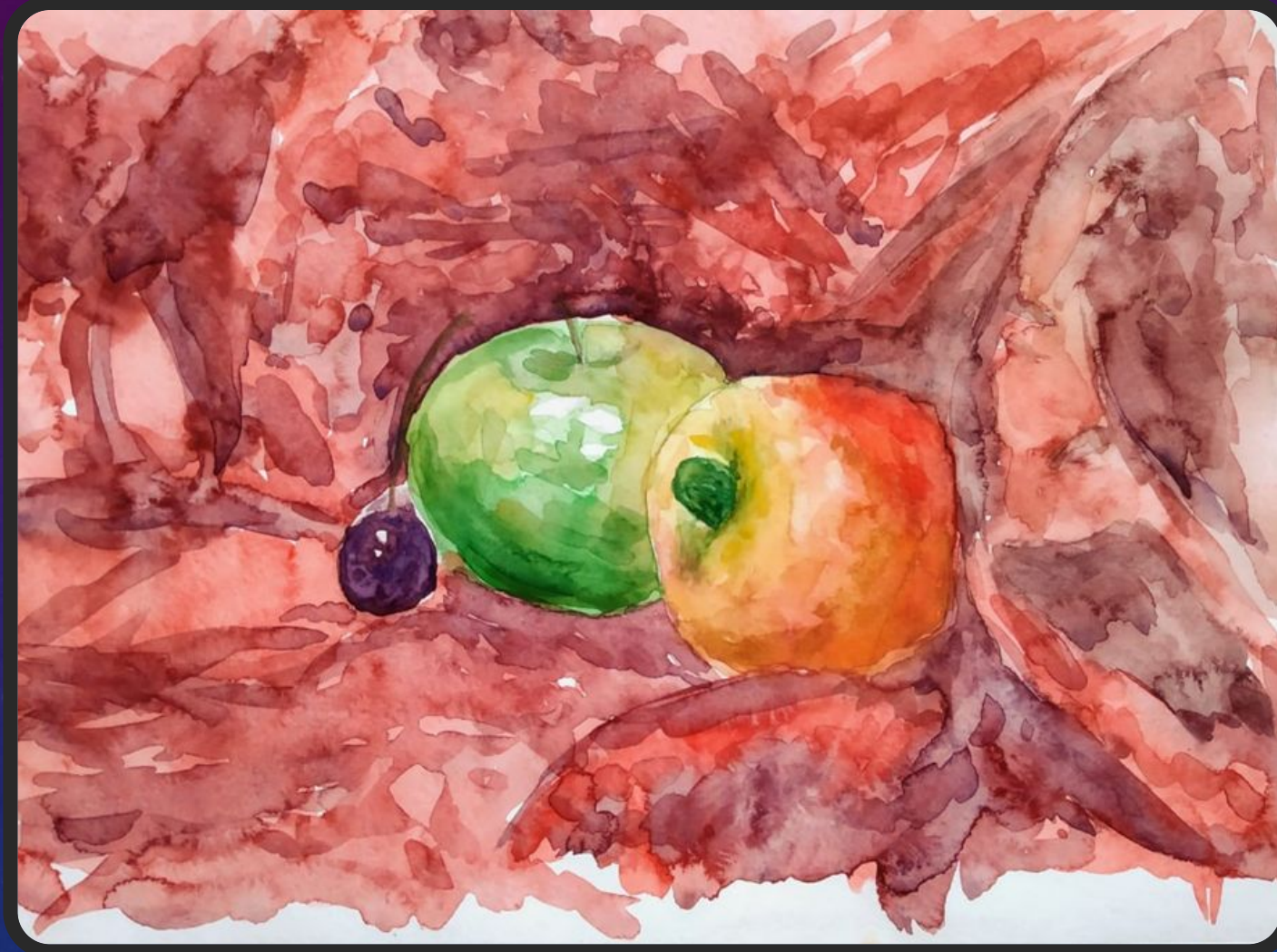
Не всегда получалось хорошо, было к
чему стремиться...да и сейчас есть.



С АКВАРЕЛЬЮ МЫ
ПОЗНАКОМИЛИСЬ, КОГДА
НАЧАЛИ ПИСАТЬ МАЛЕНЬКИЕ
БЫСТРЫЕ ПОСТАНОВКИ –
ЭТЮДЫ.



АКВАРЕЛЬНЫЙ ЭТЮД
ФРУКТОВ.



Я РАБОТАЮ НАД
ЗАРИСОВКОЙ ФИГУРЫ
ЧЕЛОВЕКА.



АКВАРЕЛЬНЫЙ ЭТЮД. ИХ МЫ ДЕЛАЛИ ДОСТАТОЧНО
МНОГО, ЧТОБЫ НАУЧИТЬСЯ ЧУВСТВОВАТЬ ЦВЕТ И
СВЕТ.



АКВАРЕЛЬНАЯ ЖИВОПИСЬ.



АКВАРЕЛЬНЫЙ
НАТЮРМОРТ.



С КАЖДЫМ РАЗОМ
ПОЛУЧАЛОСЬ ВСЁ ЛУЧШЕ.



Мои композиционные
работы.



ДЕТЕНИ
ВОЙНА - НЕ

ЭТО МОИ КОМПОЗИЦИИ НА РАВНОВЕСИЕ ИЗ ГЕОМЕТРИЧЕСКИХ ФИГУР.

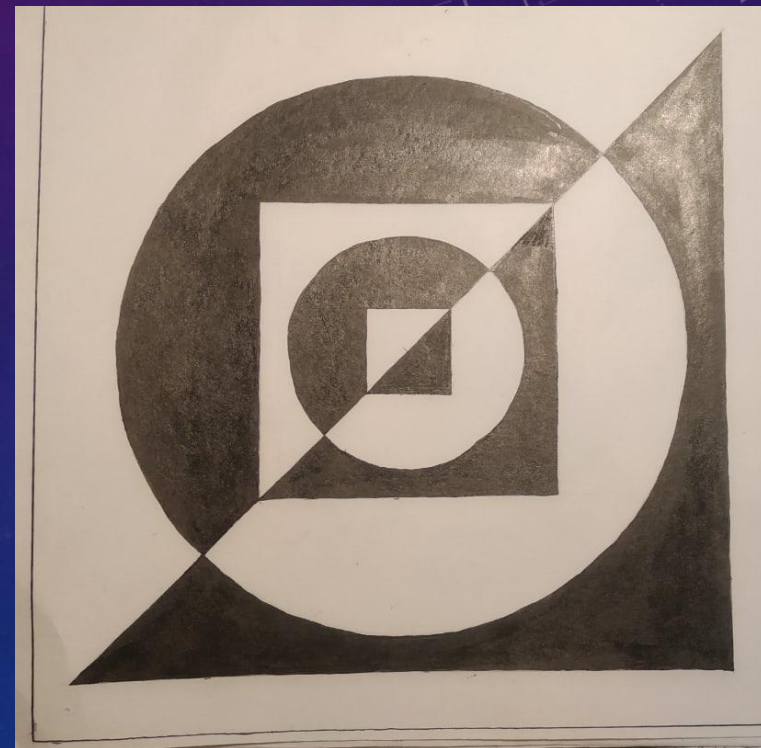
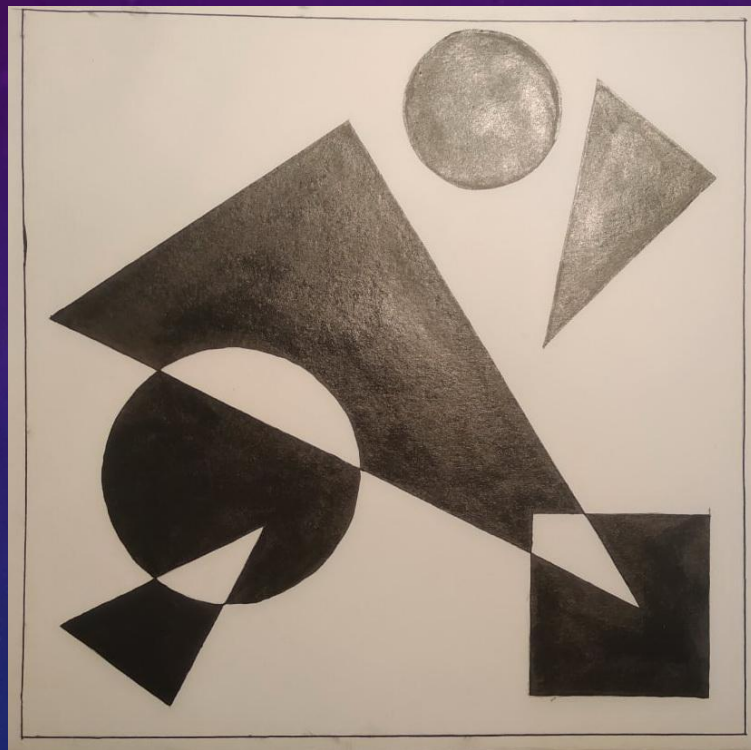
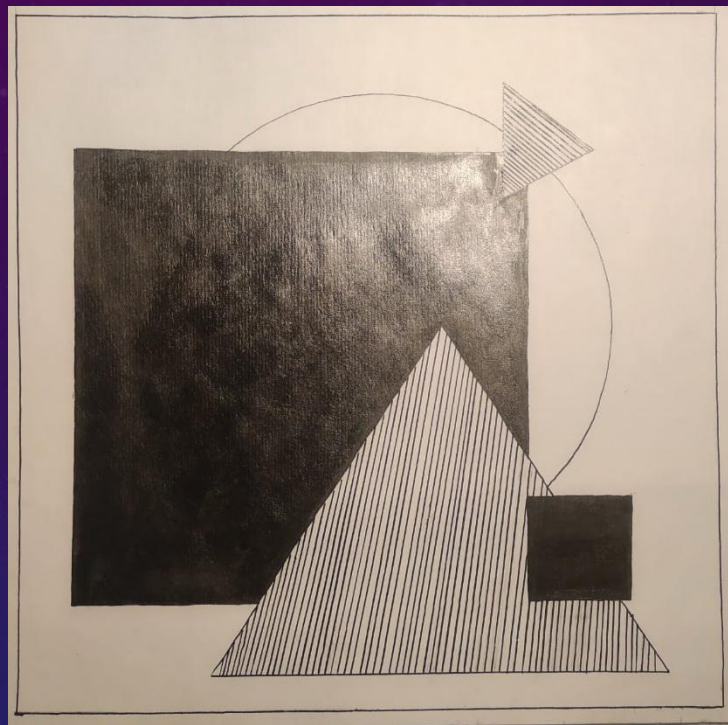
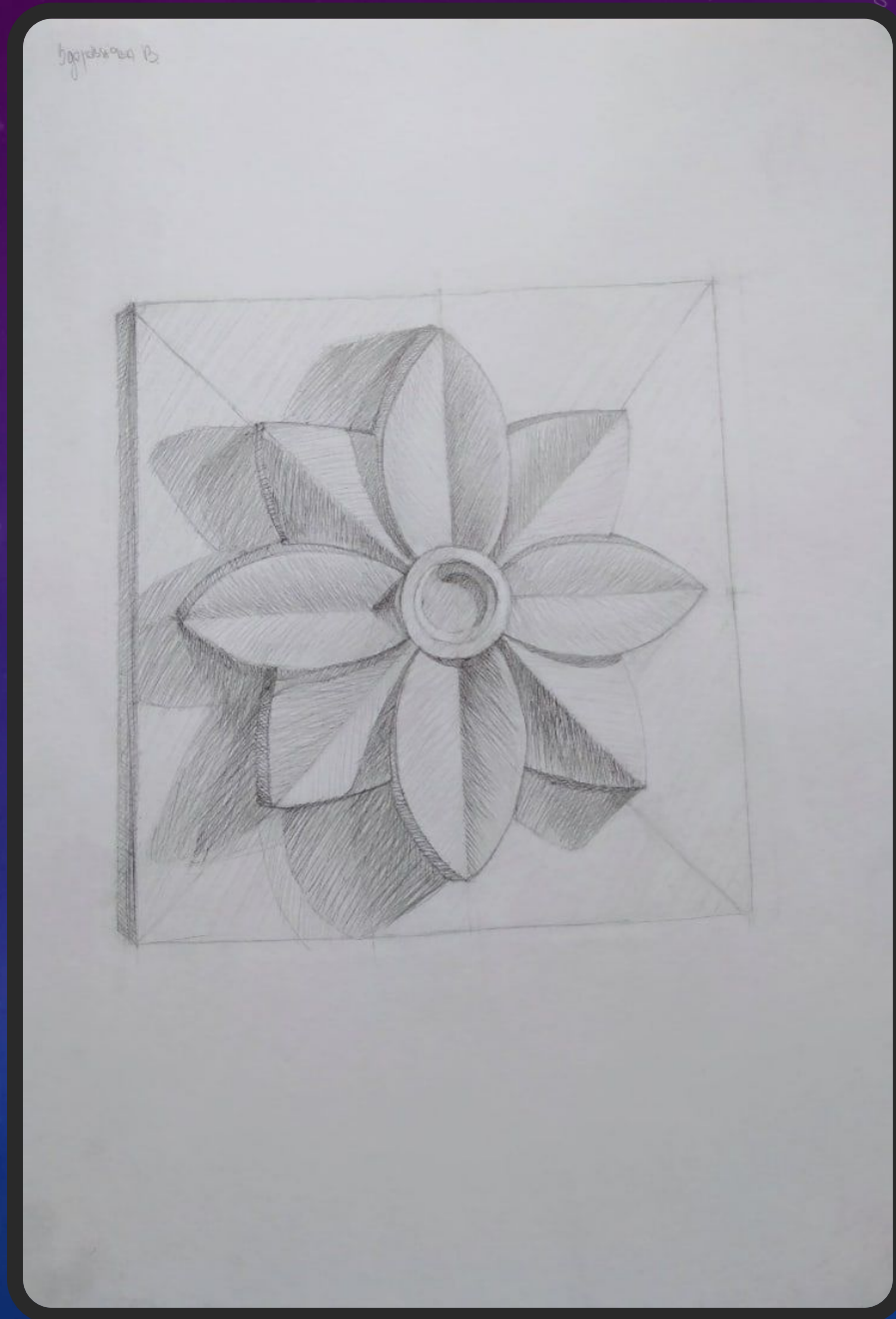


РИСУНОК
ТКАНИ. ЗДЕСЬ Я
ИЗУЧАЛА
РАСПРЕДЕЛЕНИЕ
ТОНА И
ОБЪЕМА НА
СКЛАДКАХ.



Задачи усложнялись постепенно, но постоянно. Это мой рисунок гипсовой розетки. Достаточно легкая с виду, но очень сложная в построении натура.



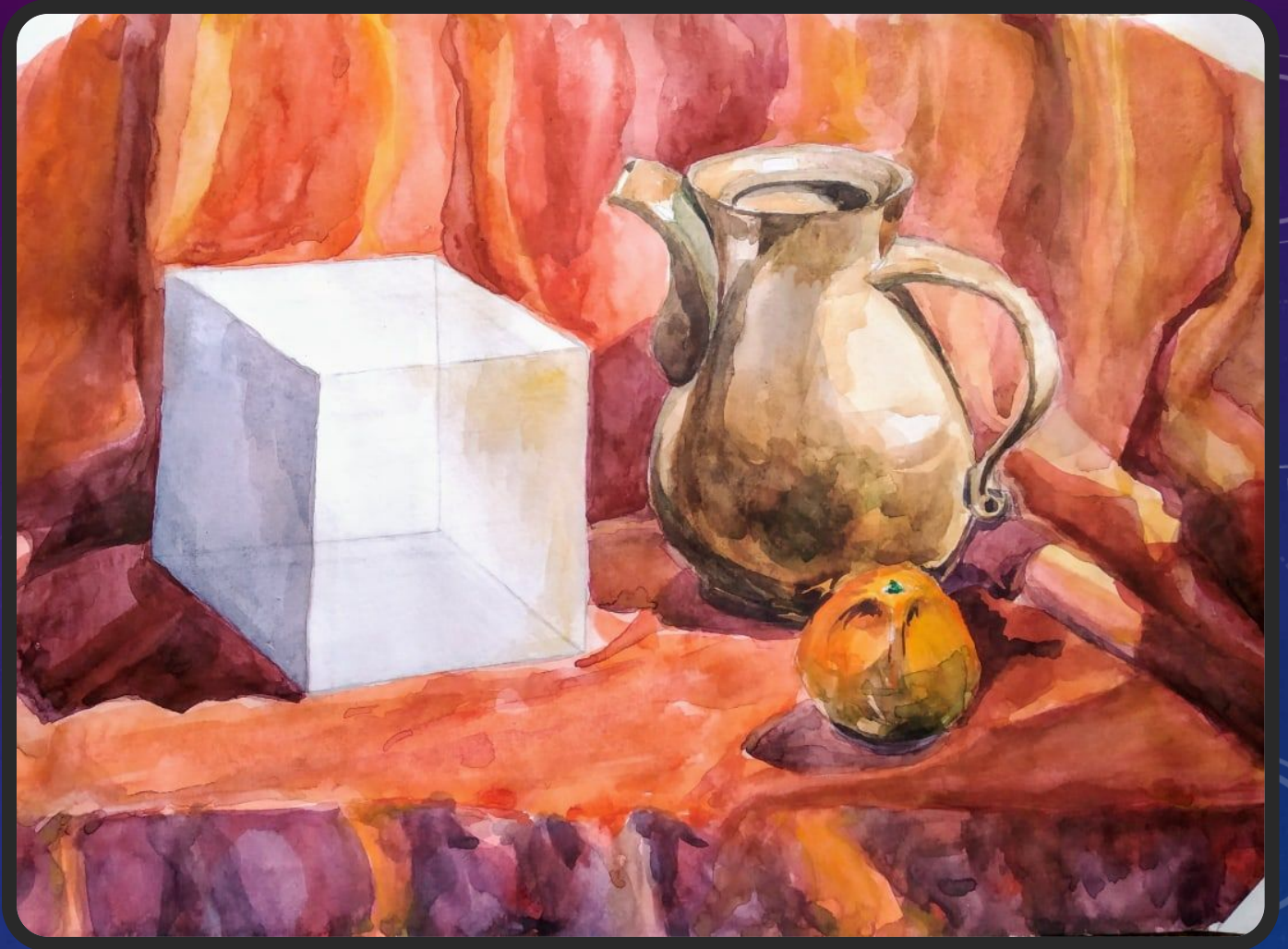
АКВАРЕЛЬНЫЙ НАТЮРМОРТ
ИЗ БЫТОВЫХ ПРЕДМЕТОВ.



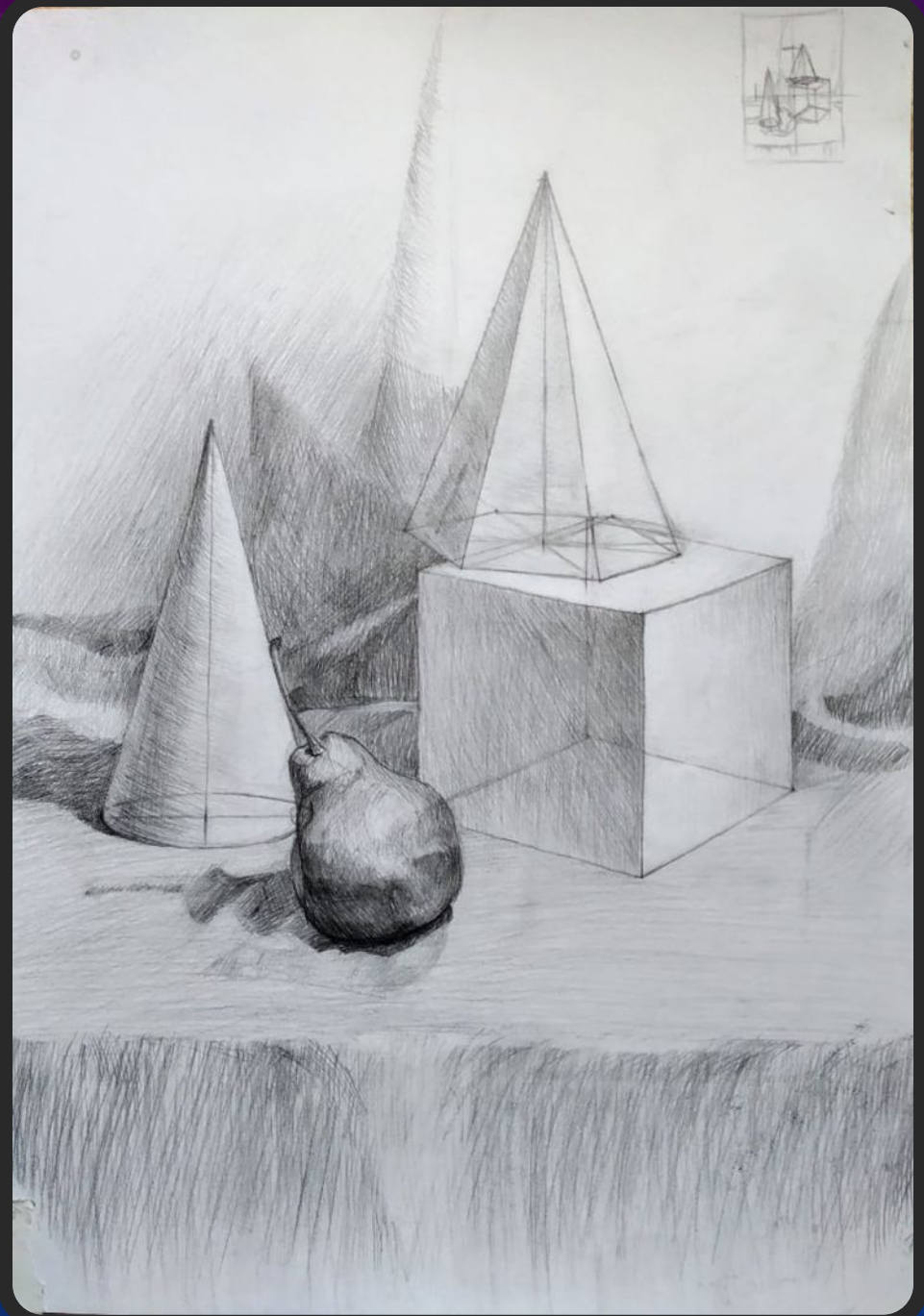
ЛИНЕЙНО-
КОНСТРУКТИВНОЕ
ПОСТРОЕНИЕ С ЛЁГКИМ
ВВЕДЕНИЕМ ТОНА.



АКВАРЕЛЬНЫЙ
НАТЮРМОРТ.



ЛИНЕЙНО-
КОНСТРУКТИВНОЕ
ПОСТРОЕНИЕ
НАТЮРМОРТА С ЛЁГКИМ
ВВЕДЕНИЕМ ТОНА.



СЕЙЧАС Я ВЫПУСКНИЦА ДЕВЯТОГО КЛАССА.
ПО ОКОНЧАНИИ ШКОЛЫ ПЛАНИРУЮ ПОСТУПИТЬ
В АБРАМЦЕВСКИЙ ХУДОЖЕСТВЕННО-
ПРОМЫШЛЕННЫЙ КОЛЛЕДЖ ИМЕНИ В.М.
ВАСНЕЦОВА, ФИЛИАЛ ФГБОУ ВО МГХПА ИМ.С.Г.
СТРОГАНОВА НА ДИЗАЙН.

СПАСИБО ЗА ВНИМАНИЕ!