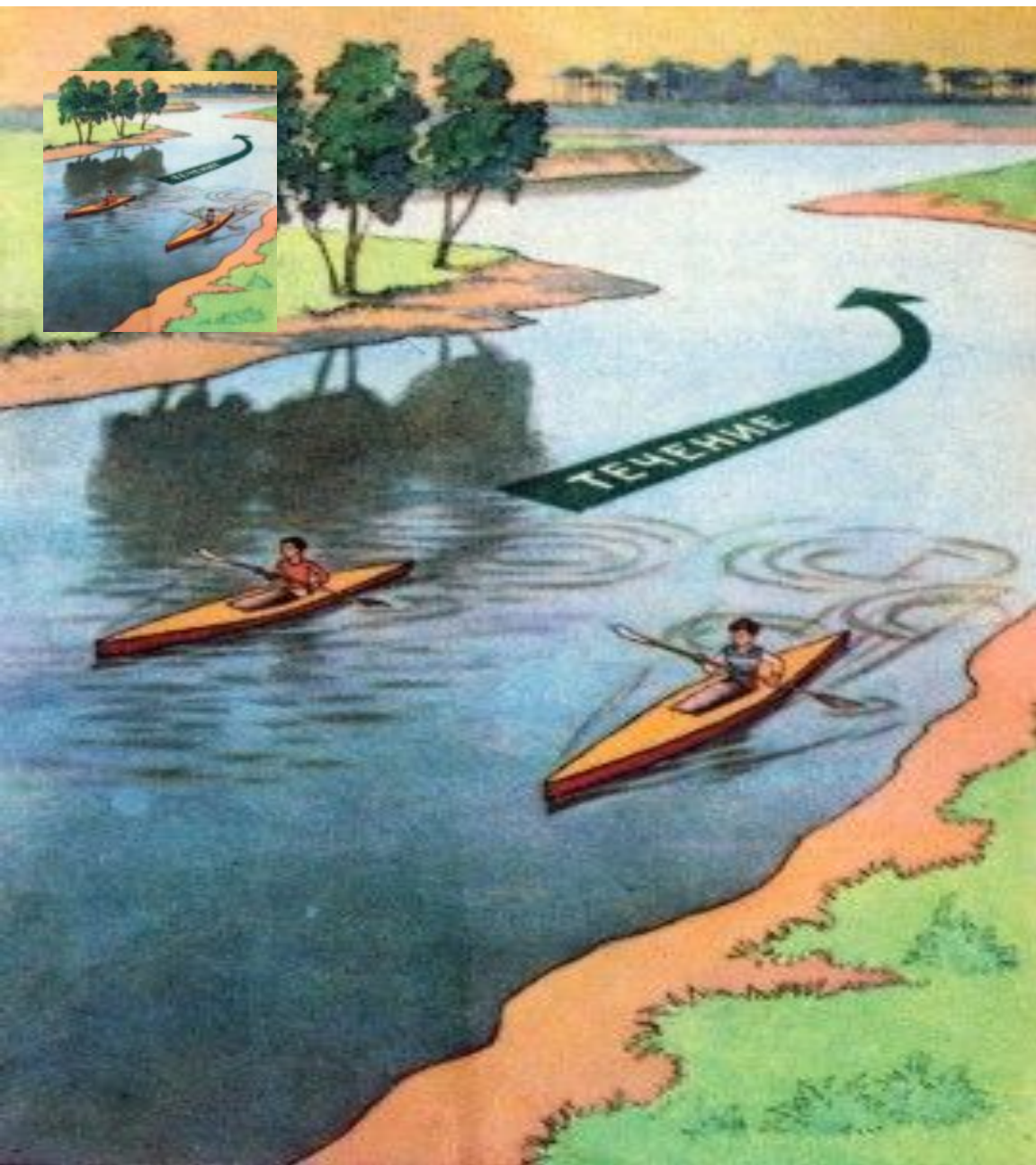
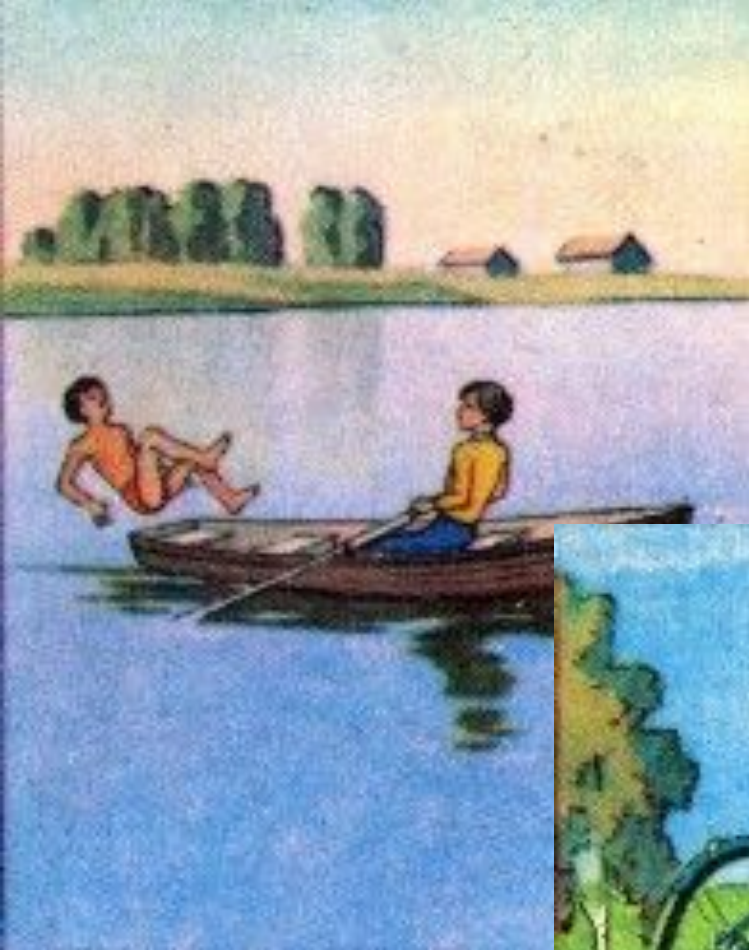


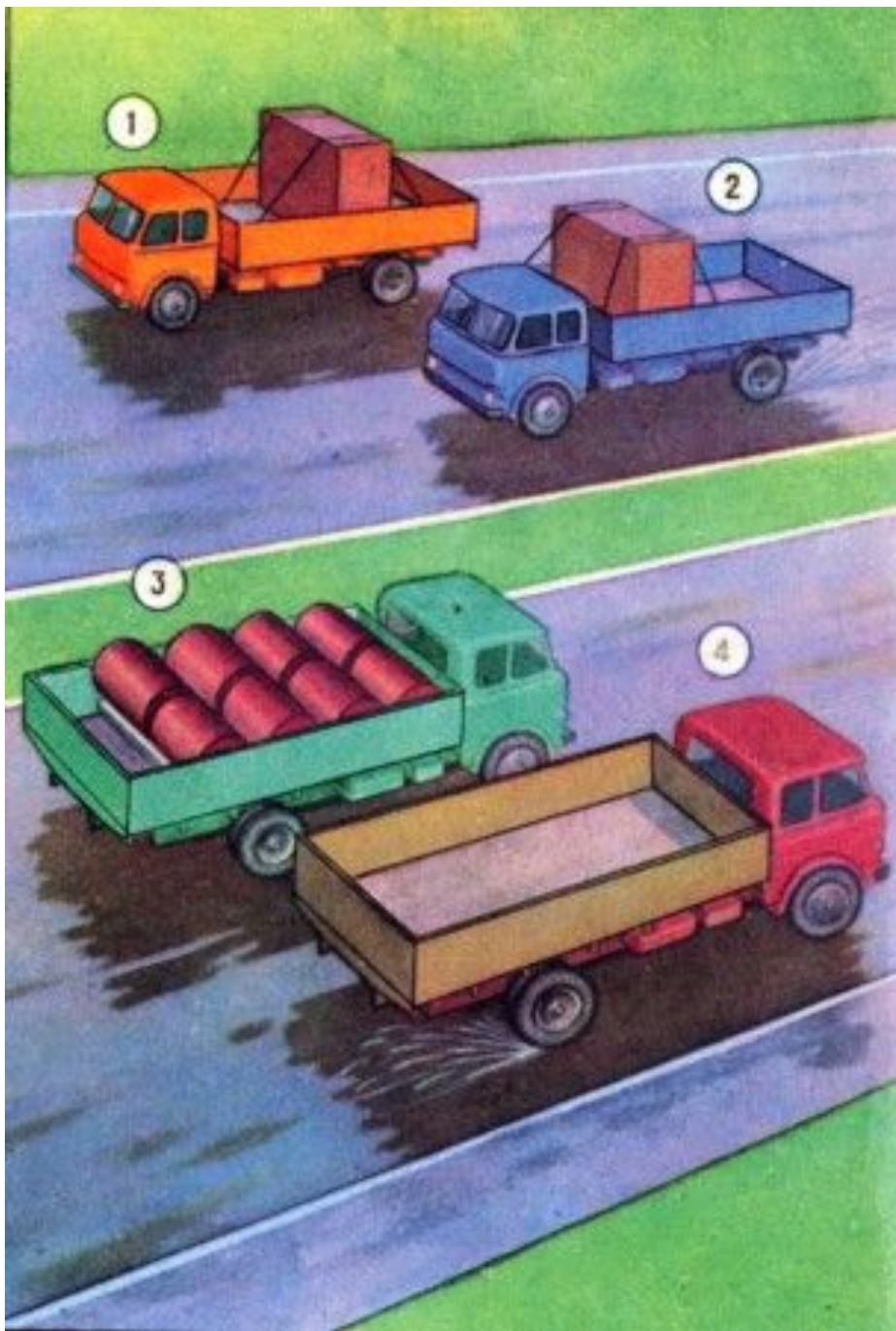
**ФИЗИКА
В
КАРТИНКАХ**



Который из спортсменов первым достигнет финиша при прочих равных условиях и почему?

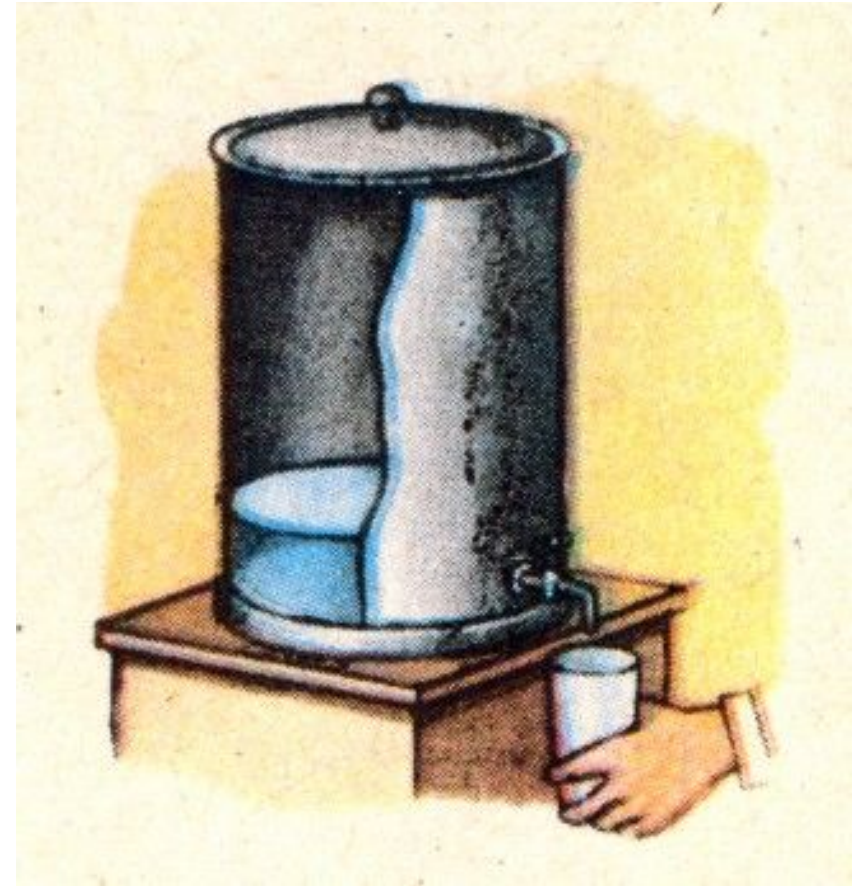
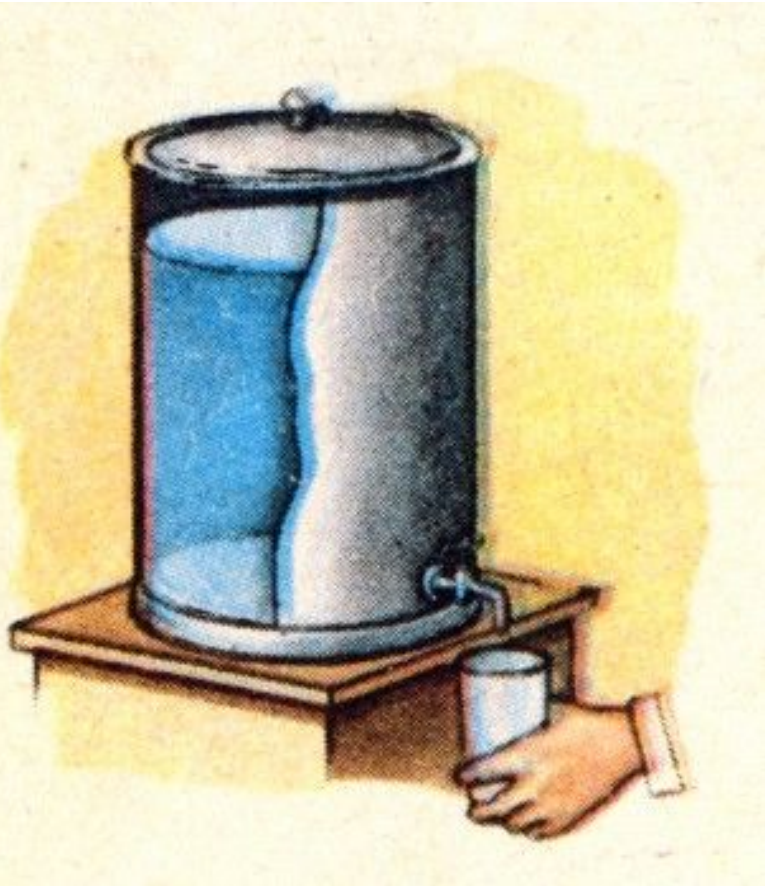


**Какое
физическое
явление вы
наблюдаете
на изображ
енных
рисунках?
Объясните
.**



Почему на одной и той же дороге автомашины 1 и 3 не буксуют, а автомашины 2 и 4 могут буксовать?

**Какой из двух стаканов
наполнится водой быстрее и
почему?**

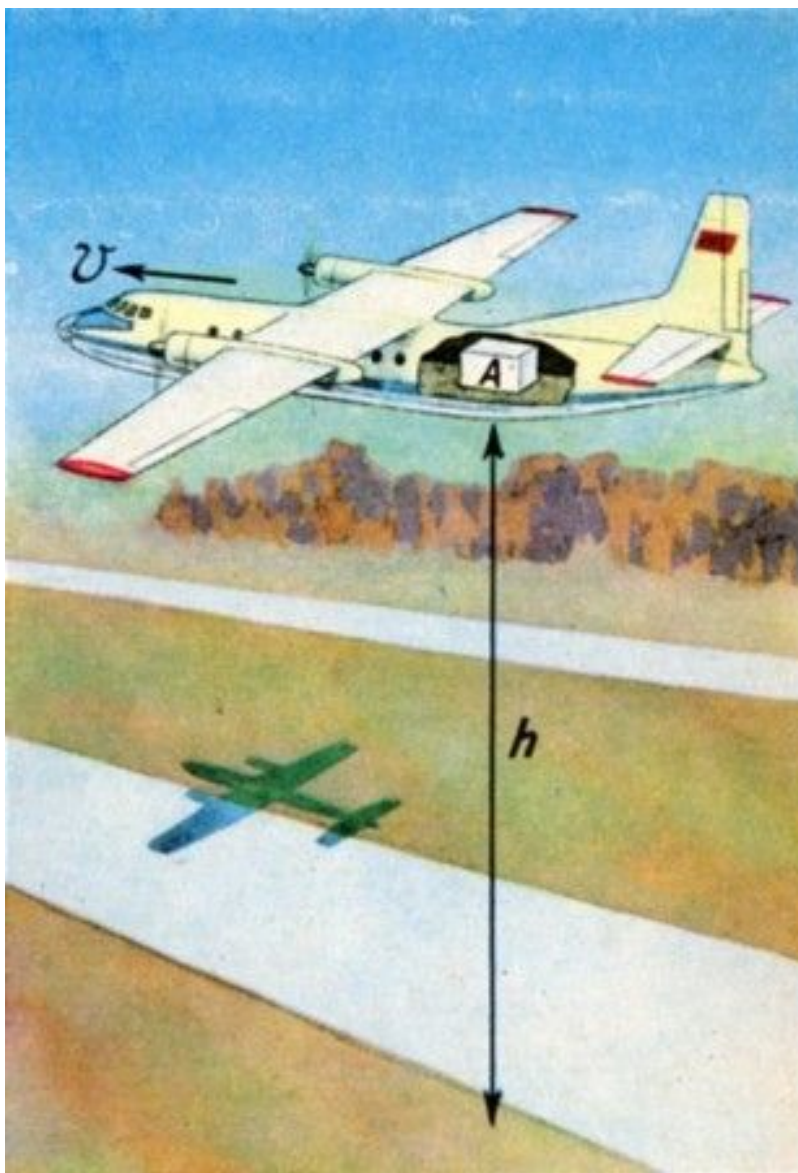


**Две одинаковые бочки
наполнены водой до одного
уровня. Какая из изображенных
бочек тяжелее? В какой бочке
давление воды на дно больше?**



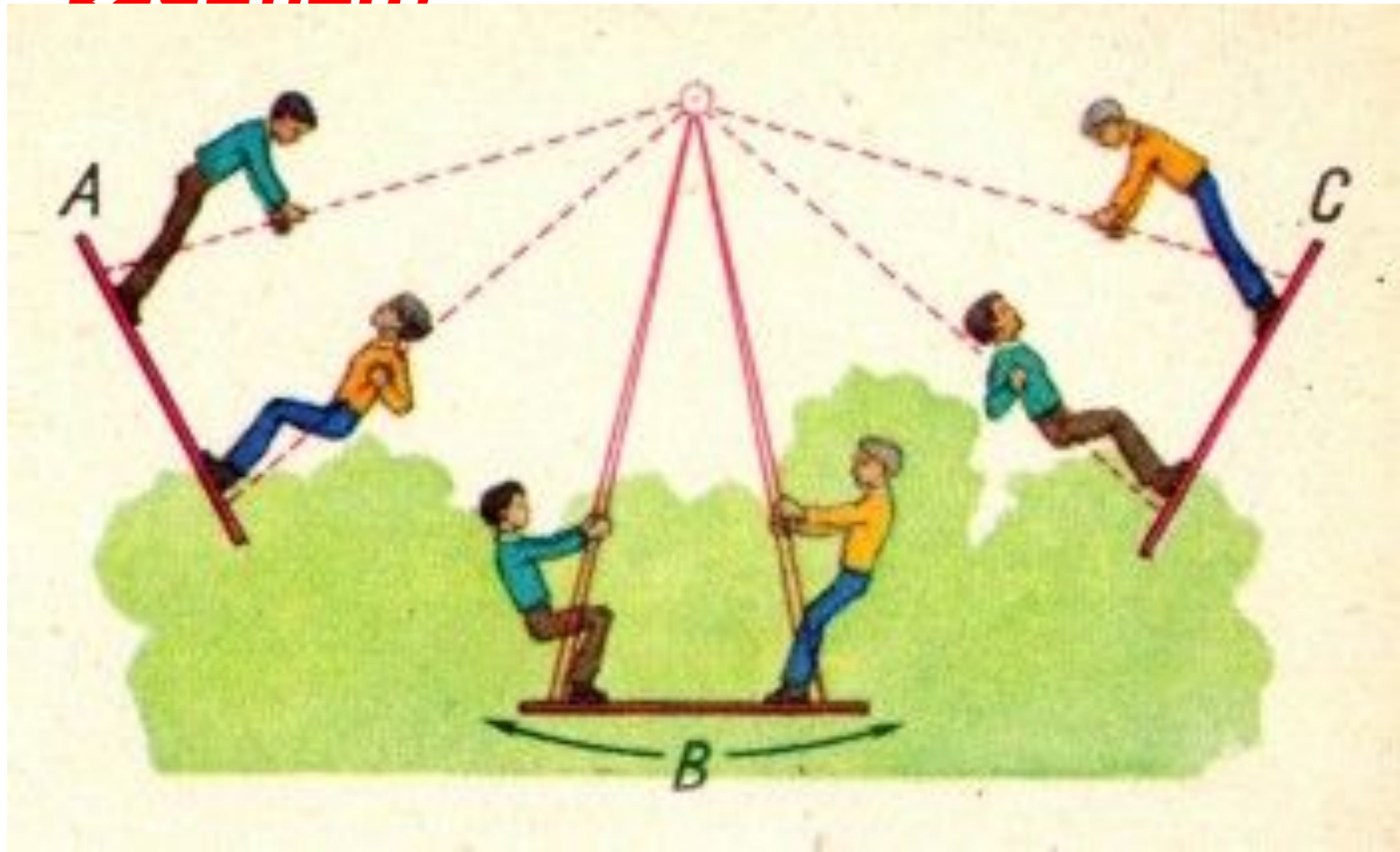
**Чем физически различаются
состояния космонавтов в случаях,
изображенных на рисунках?**



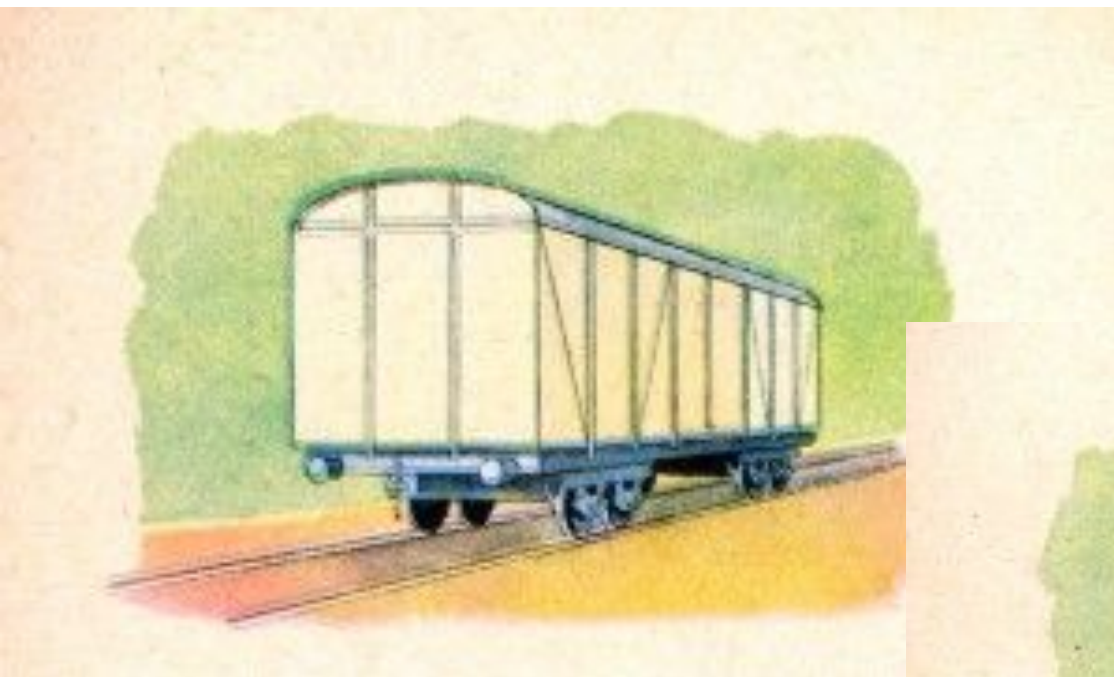


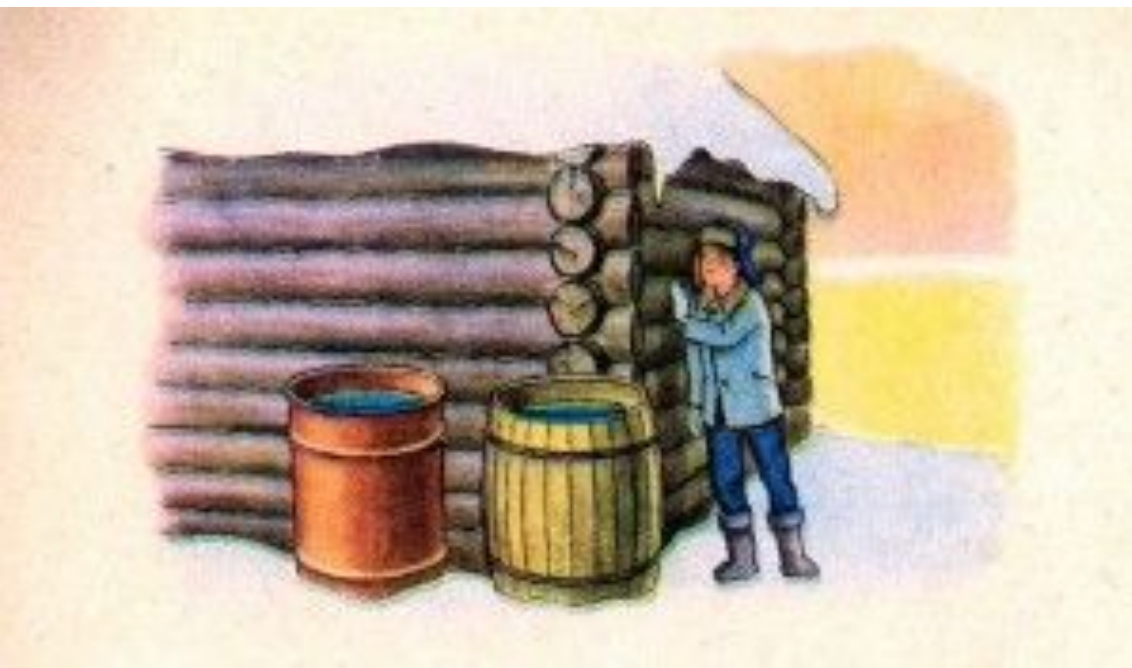
**Какую энергию
имеет груз A
относительно
пола самолета
и
относительно
поверхности
Земли?**

**Какие превращения
механической энергии
происходят при движении
качелей?**



В каком из этих вагонов перевозят скоропортящиеся продукты? Почему?

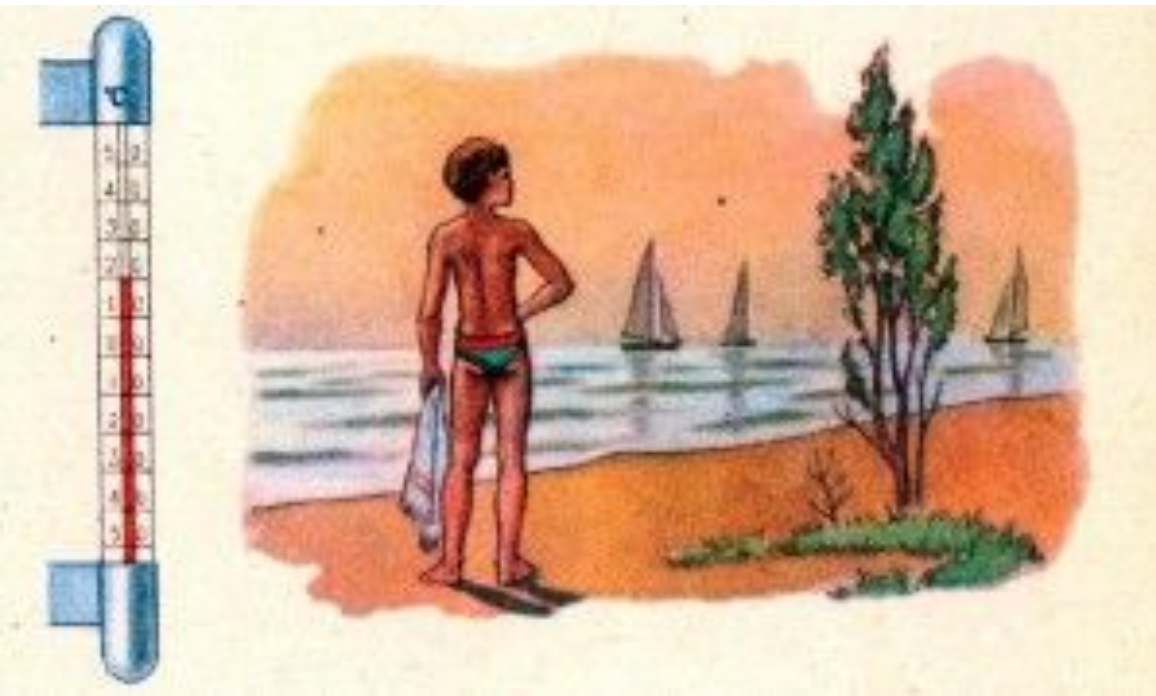




**Объясните,
почему эти
мальчики
слышат
потрескивани
е ствола
дерева и
бревен сарая.
В какой из
двух бочек
вода скорее
замерзнет,
если емкость
бочек
одинакова?**



Какому из мальчиков после купания холоднее и почему?





**У которого из
двух
мальчиков
компас
покажет
более точно?
Почему?**