



Тема
Врождённый сифилис

Статистические данные

Число зарегистрированных случаев
РФ/Омск.область

1999 - 31/2

2000 - 18/3

2001 - 20/3

2002 - 34/5

2003 - 21/4

Пути проникновения возбудителя

Плацентарная теория (Матценауэр, 1903)

- Через пупочную вену
- Через лимфатические щели пупочных сосудов
- Через поврежденную плаценту

Факторы, определяющие частоту врождённого сифилиса

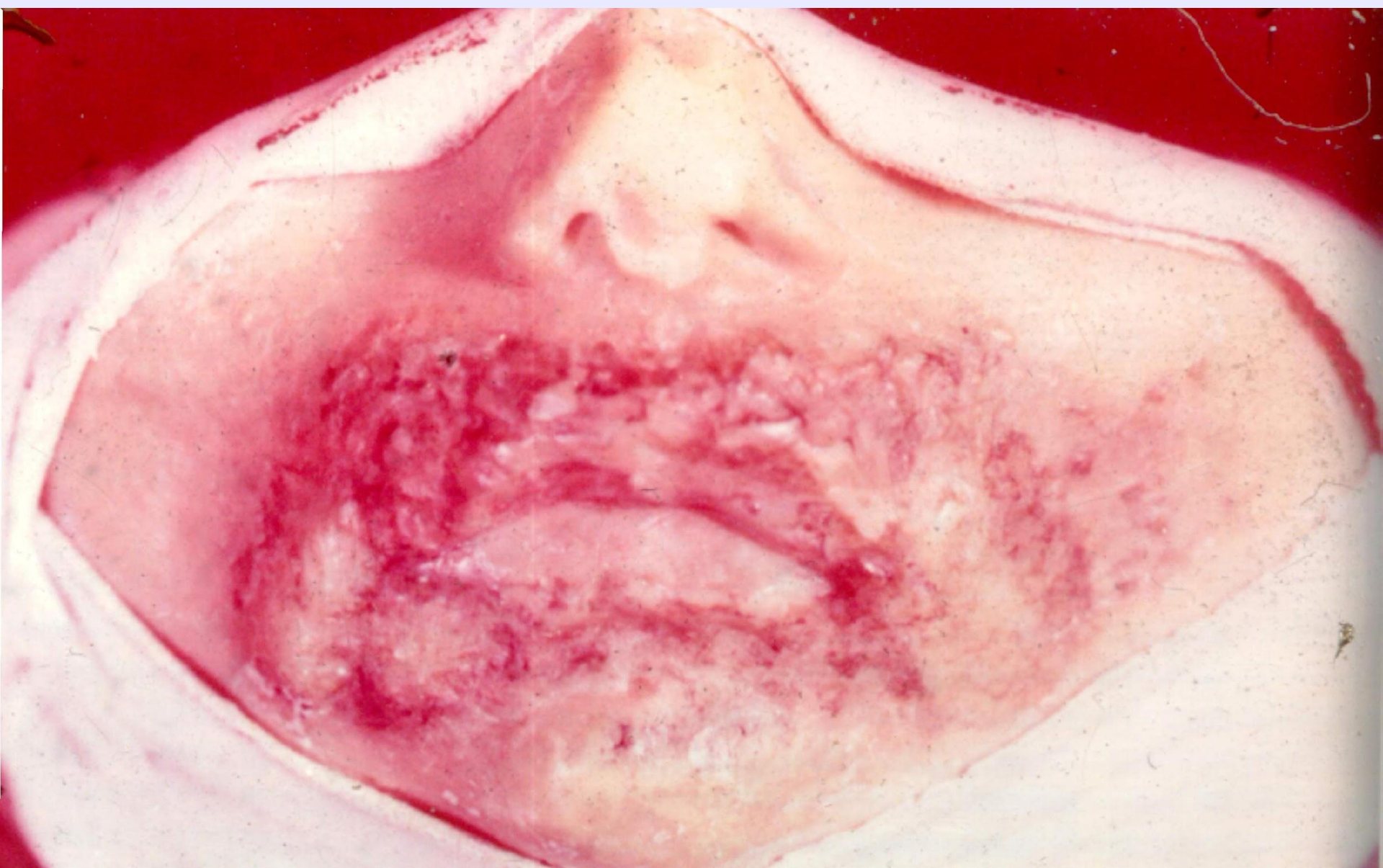
- **Качество обследования акушерами-гинекологами беременных женщин**
- **Уровень знаний о сифилисе у врачей общей лечебной сети**
- **Полнота лечения больных сифилисом женщин (особенно беременных)**
- **Санитарная грамотность населения**

Классификация врождённого сифилиса

- Сифилис плода
- Ранний врождённый сифилис
(у детей с рождения до 2 –х лет)
- Поздний врождённый сифилис
(у детей старше 2-х лет)
- Скрытый врождённый сифилис
(в любом возрасте)

Специфические клинические симптомы врождённого сифилиса грудного возраста

- **Сифилитическая пузырьчатка**
- **Диффузное папулёзное уплотнение кожи (симптом Гохзингера)**
- **Сифилитический ринит (эритематозная, секреторная, язвенная стадии)**
- **Остеохондриты (I, II, III степени)**



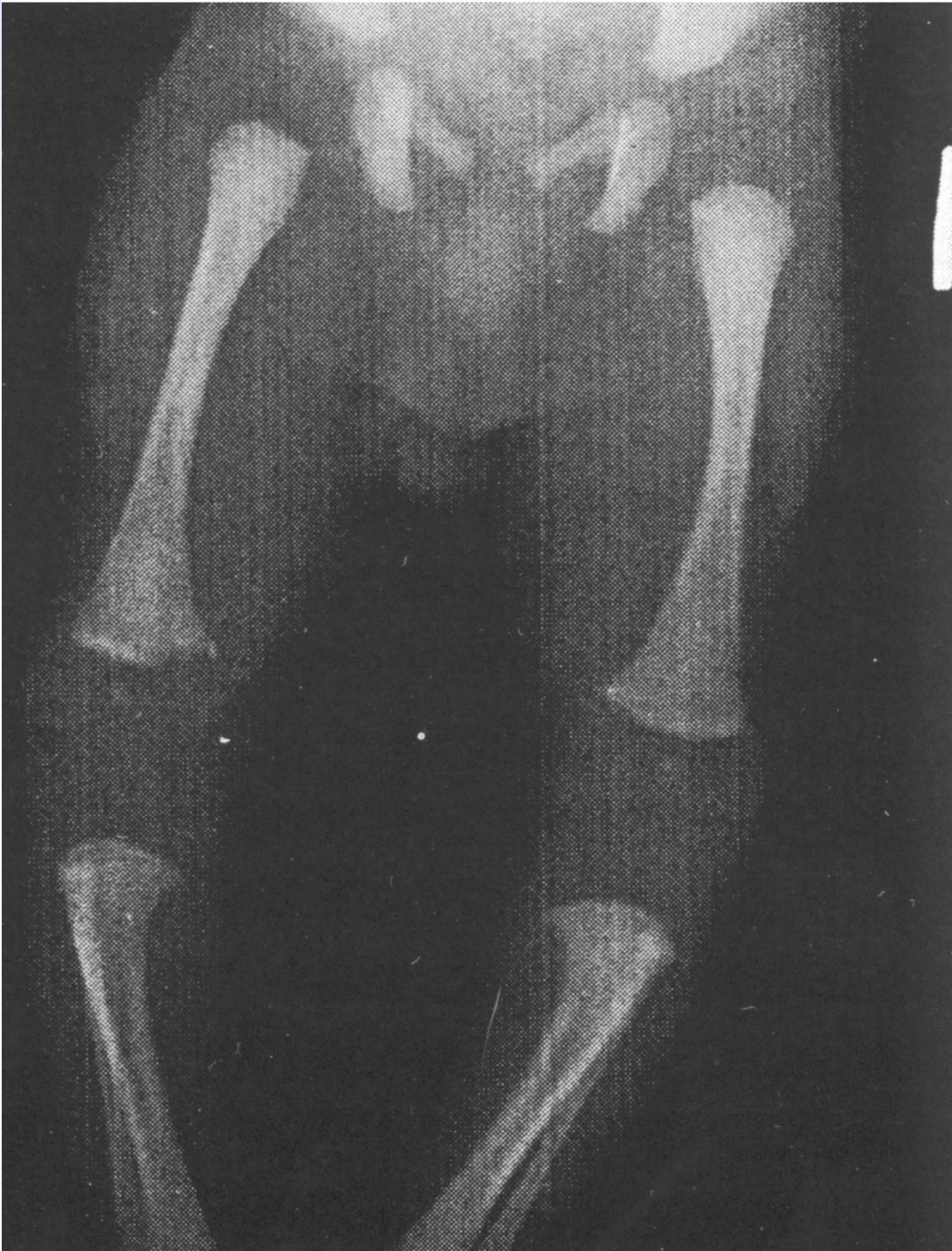












Клинические особенности раннего врождённого сифилиса

- Поражение глаз
- Поражение кожи и слизистых оболочек
- Поражение нервной системы

Симптомы позднего врождённого сифилиса

- **Безусловные**
- **Вероятные**
- **Дистрофии (стигмы)**

Безусловные симптомы

- Паренхиматозный кератит
- Гетчинсоновские зубы
- Специфический лабиринтит

Fig. 1.



Fig. 2.



Fig. 3.

Fig. 4.

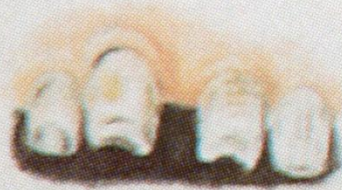


Fig. 5.

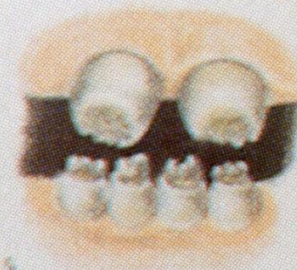


PLATE VI.

SYPHILITIC TEETH.

Вероятные признаки

- **Саблевидные голени (предплечья)**
- **Сифилитический хориоретинит**
- **Сифилитический гонит**
- **Радиарные рубцы Робинсона-Фурнье**
- **Ягодицеобразный череп**
- **Деформации носа**
- **Дистрофии зубов**
- **Некоторые формы нейросифилиса**





Дистрофии

- **Готическое твёрдое нёбо**
- **Башнеобразный череп**
- **Отсутствие мечевидного отростка грудины (аксифоидия)**
- **Утолщение грудинно-ключичного сочленения (симптом Авститидийского)**

Дистрофии

- **Инфантильный мизинец (симптом Дюбуа-Гиссара)**
- **Широко расставленные верхние резцы (диастема Гаше)**
- **Бугорок Карабелли**
- **Гипертрихоз**

Профилактика врождённого сифилиса

- **Двукратное (трёхкратное) серологическое обследование беременных женщин**
- **Противосифилитическое лечение при выявлении у беременной активной или скрытой формы сифилиса**

Профилактика врождённого сифилиса

- **Проведение профилактического лечения детям, родившимся от матерей больных сифилисом, не лечившихся или недостаточно лечившихся**
- **Серологическое обследование отца будущего ребёнка**



**ОСТЕРЕГАЙТЕСЬ
СЛУЧАЙНЫХ ПОЛОВЫХ
СВЯЗЕЙ !!!**