

Велосипедист -

водитель транспортного средства



I. История велосипеда

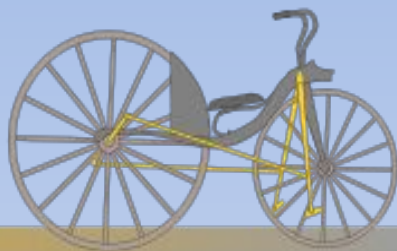


Первый двухколесный велосипед был изобретен в России в 1801 году мастером Артамоновым и назывался САМОКАТОМ. Он был сделан полностью из железа, весил 40 кг и сам катился, если конечно, седок крутил педали, приделанные к большому переднему колесу.

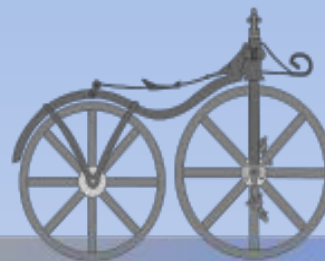
Эволюция велосипедов



1818
дрезина
Карл фон Дрез
Германия



1830
двухколёсный велосипед
Томас МакКолл
Шотландия



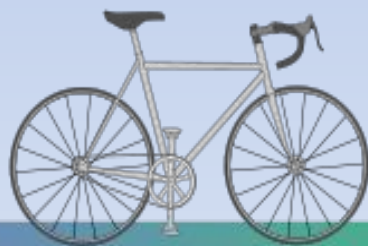
1860
педальный велосипед
Пьер Мишо
Франция



1870
большееколёсный велосипед
Джеймс Старли
Франция



1885
безопасный велосипед
Джон Кемп Старли
Англия



1960-е
гоночный велосипед
--
США



Середина 1970-х
горный велосипед
--
США

II. Виды велосипедов

ДОРОЖНЫЙ



Для поездок по
обычным дорогам

ШОССЕЙНЫЙ



Для поездок на
дальние расстояния
по шоссе

ТУРИСТИЧЕСКИЙ



Удобный для
путешествий

Для поездок по
бездорожью, для
спуска с гор

ГОРНЫЙ



СКЛАДНОЙ



Как дорожный,
компактно
складывается для
переноса и хранения

BMX



Для выполнения
трюков и прыжков

III. Велосипед - это

- простая и удобная машина, способная к безотказной работе на любых дорогах, при различных климатических условиях.

Для езды на велосипеде не нужно специального разрешения.

НО – так же как и автомобилисты, велосипедисты приравниваются к равноправным участникам дорожного движения;

НО – велосипед является самым опасным видом транспорта, так как неустойчив при движении, а велосипедист не защищен, как водитель автомобиля кузовом или кабиной.

Велосипедист должен: хорошо знать правила дорожного движения, чтобы не стать виновником дорожно-транспортного происшествия и научиться отлично водить велосипед.

Мопед - двух- или трехколесное механическое транспортное средство, максимальная конструктивная скорость которого не превышает 50 км/ч, имеющее двигатель внутреннего сгорания с рабочим объемом, не превышающим 50 куб. см, или электродвигатель номинальной максимальной мощностью в режиме длительной нагрузки более 0,25 кВт и менее 4 кВт.



Велосипедис

- Велосипед – транспортное средство, имеющее два колеса и более и приводимое в движение мускульной силой человека.
- Велосипедист – это главная фигура в обеспечении дорожного движения.
- Управлять велосипедом при движении по дорогам. Правилами дорожного движения разрешается лицам не моложе 14 лет, а мопедом – не моложе 16 лет.
- Велосипедист является водителем транспортного средства, поэтому к нему предъявляются такие же требования, как и к любому водителю.



Движение на велосипеде

Движение на велосипеде не разрешается на большинстве улиц городов, в населённых пунктах и на автомобильных дорогах. Велосипед как транспортное средство имеет свои особенности.

Во-первых, он приводится в движение не двигателем, а мускульными усилиями велосипедиста. Следовательно, его скорость зависит от физической натренированности водителя.

Во-вторых, велосипед обладает высокой манёвренностью.

В-третьих, характеризуется недостаточной устойчивостью.

Поэтому необходимо серьёзно учиться езде на велосипеде, быть готовым к различным ситуациям, которые могут возникнуть на дороге.



Основные требования к техническому

состоянию велосипеда:

- Велосипедист должен быть правильно одет (шлем, перчатки, наколенники, подлокотники)
- Велосипед всегда должен иметь исправные тормоза и звуковой сигнал.
- При движении на дорогах в тёмное время суток велосипед должен быть оборудован впереди фонариком (фарой) белого цвета, сзади фонарём или световозвращателем красного цвета.

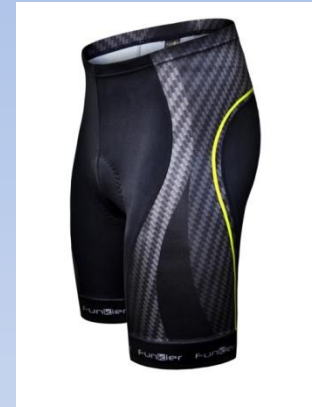


Средства безопасности велосипеда

Велосипед должен иметь звонок,
переднюю фара с белым светом, задний
фонарь и отражатель красного цвета,
зеркало заднего вида, путевой инструмент,
велосипедный насос



Велозкипировка



Велошорты или велосипедки— короткие, облегчающие шорты до колена, разработанные, чтобы улучшить комфорт и эффективность при езде на велосипеде.

Велошорты уменьшают сопротивление ветра при езде на велосипеде, защищают кожу от трения, отводят с кожи пот и влагу, предотвращают потертости кожи.

Велозкиперовка



Специальная обувь является элементом продвинутых и профессиональных велосипедистов. Она предназначена для надежного сцепления с педалями за счёт специальных шипов.

Велообувь делится на шоссейную и горную.

Велозкипировка



Очки предназначены от попадания в глаз мелкой грязи и пыли, а также для защиты от УФ-лучей.

Очки могут быть как открытого, так и закрытого типов.

В целях снижения травм очки изготавливаются из пластика.

Велозкипировка



Шлем служит для защиты головы. Для обычных велосипедистов обязательность ношения регламентируется законами разных стран.



Велозащита



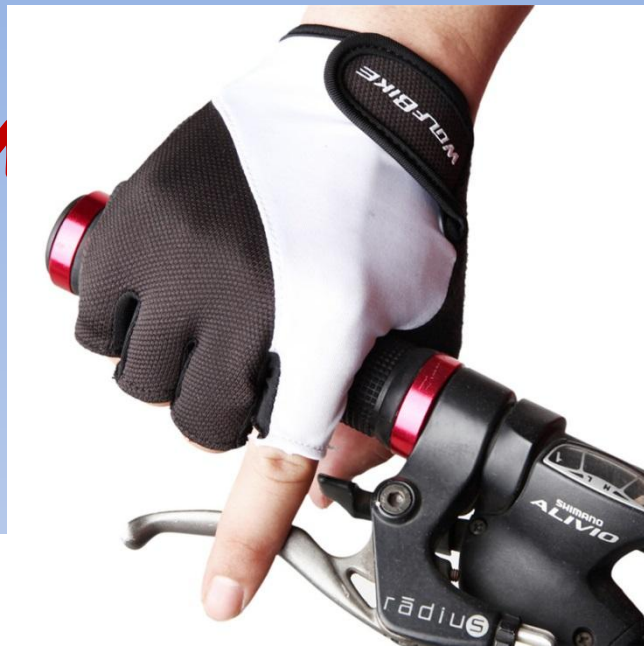
Наколенники защищают от ударов колени. Иногда наколенники бывают вшиты в велоштаны. Могут защищать не только колени, но и голени.

Велозкипировка



Налокотники защищают от ударов локти

Перчатки

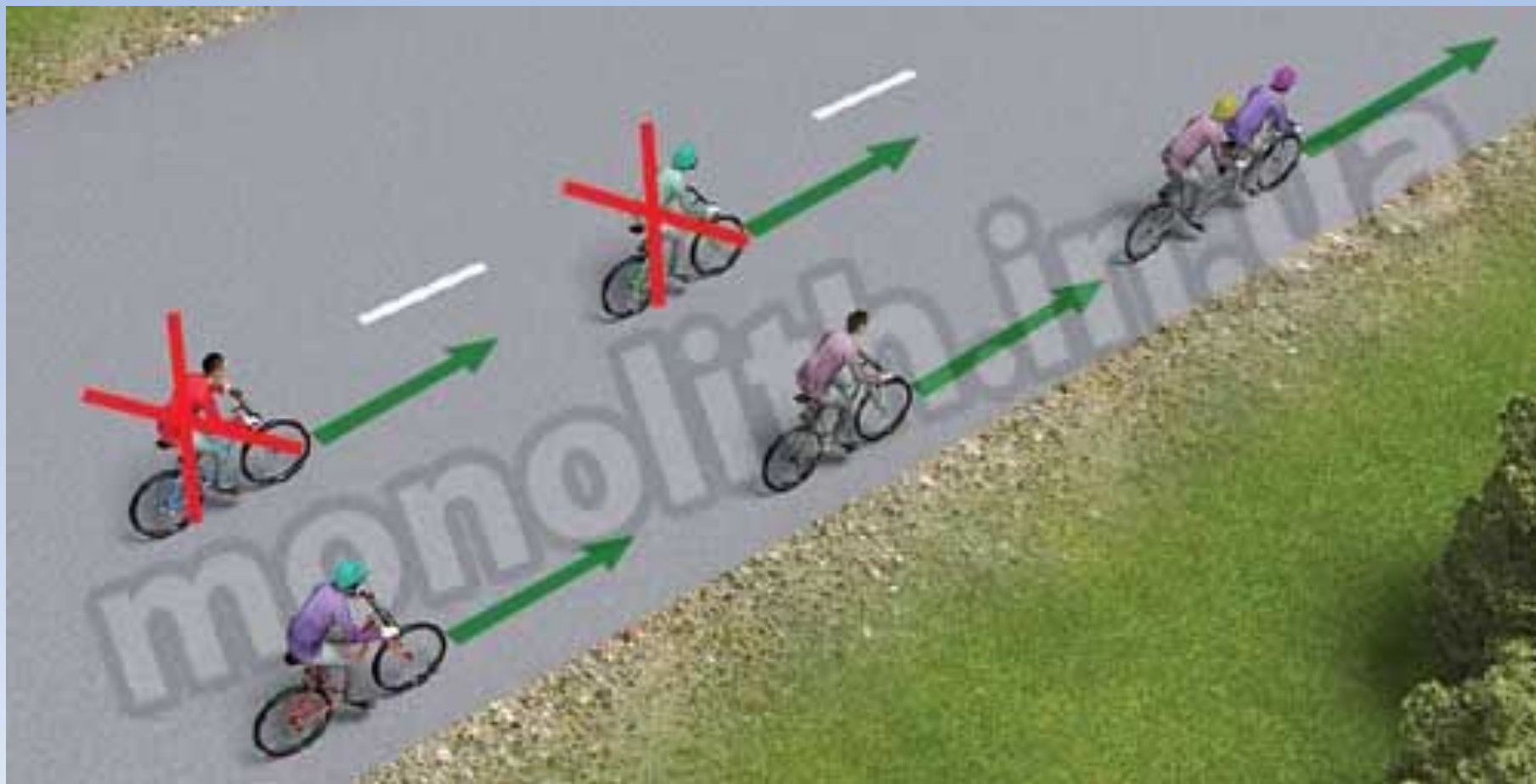


Световозвращатели



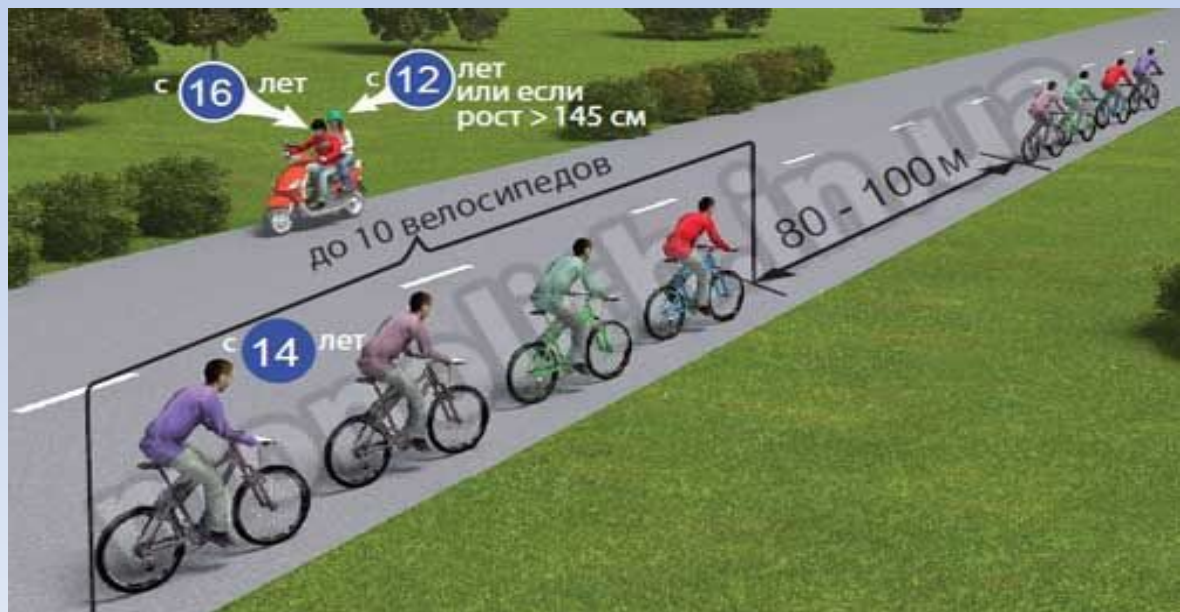
Сзади на велосипед устанавливают **световозвращатели** красного цвета, а впереди и сбоку – белого. Передний световозвращатель должен закрепляться на верхнем конце передней вилки, а задний – под седлом велосипеда или на мостике у заднего багажника. Боковые световозвращатели закрепляются на спицах колес.

Двигаться по дороге на велосипедах разрешается лицам, достигшим 14-летнего возраста, ближе к правому краю проезжей части.



Велосипедисты, двигаясь группами, должны ехать друг за другом, чтобы не мешать другим участникам дорожного движения.

Колонна велосипедистов, движущаяся по проезжей части, должна быть разделена на группы (до 10 велосипедистов в группе) с дистанцией движения между группами 80-100 м.

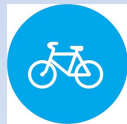


Запрещается:

- Ездить, если неисправна тормозная система или рулевое управление.
- Перевозить груз, выступающий за габариты велосипеда, мешающий управлению, более чем на 0,5 м.
- Ездить, не держась за руль хотя бы одной рукой.



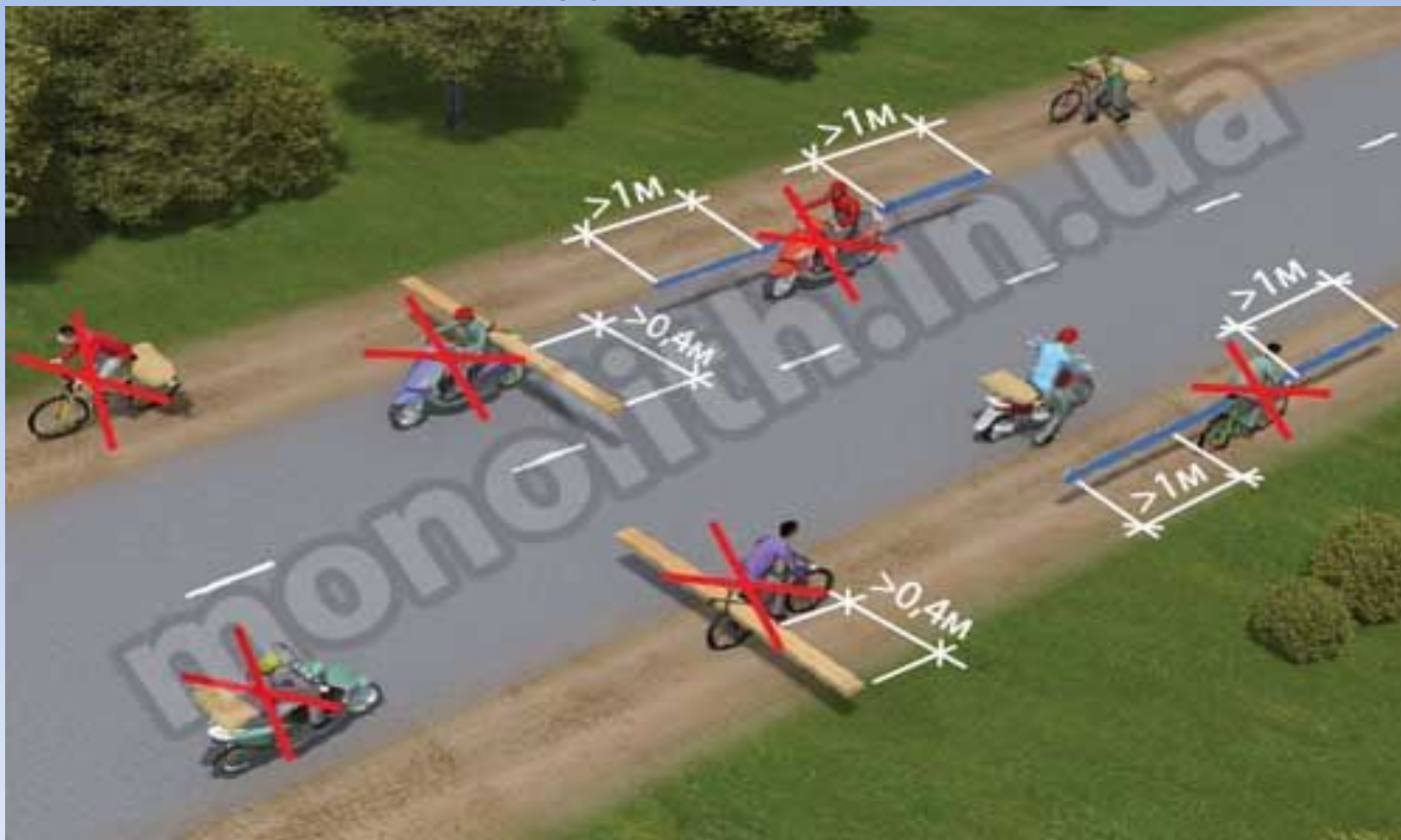
- Запрещается буксировка велосипеда, за исключением буксировкой прицепом.
- Запрещается поворачивать налево или разворачиваться на дорогах с трамвайным движением и на дорогах, имеющих более одной полосы для движения в данном направлении;
- Запрещается ехать по основной дороге, если рядом есть велосипедная дорожка.



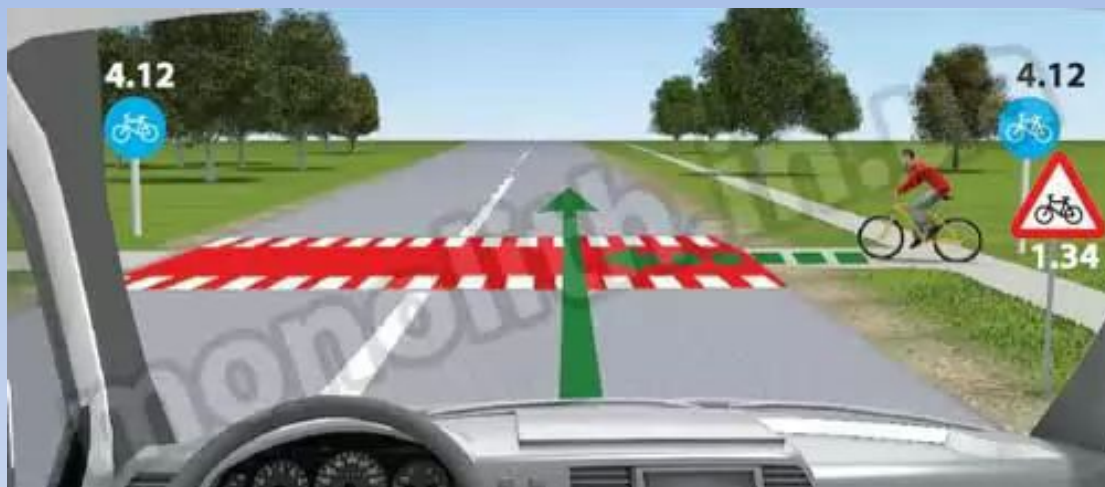
- При поломке велосипеда нужно вести его по дороге, идя в попутном направлении движения транспорта.
- На нерегулируемом пересечении велосипедной дорожки с дорогой (если это пересечение не на перекрестке) велосипедисты должны уступить дорогу транспортным средствам, движущимся по этой дороге.



Велосипедист может перевозить только такие грузы, которые не мешают управлять велосипедом и не создают препятствий другим участникам дорожного движения.



Если велосипедная дорожка пересекает дорогу вне перекрестка, велосипедисты обязаны уступить дорогу другим транспортным средствам, движущимся по дороге.



По зебре велосипед можно только вести за руль!
Перед пешеходным переходом необходимо
остановиться, пропустить пешехода.



Сигналы, подаваемые велосипедистами:



поворот
налево



поворот
направо



торможение



Разрешается ли перевозить пассажиров на велосипеде?



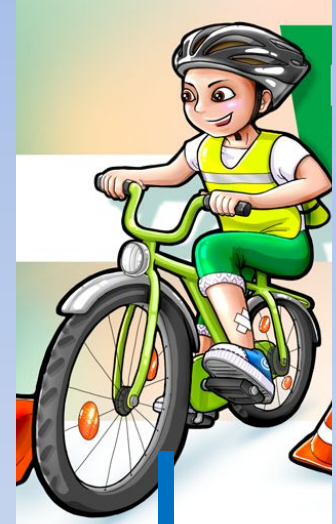
Велосипедисту запрещается:

- а) управлять велосипедом с неисправным тормозом, звуковым сигналом, а темное время суток и в условиях недостаточной видимости – с выключенным фонарем (фарой) или без светоотражателей;
- б) двигаться по автомагистралям и дорогам для автомобилей, а также по проезжей части, если рядом обустроена велосипедная дорожка



Запрещается двигаться по тротуарам и пешеходным дорожкам (кроме детей до 7 лет на детских велосипедах под присмотром взрослых).

При наличии велосипедной дорожки – двигаться только по ней!



ЗАПРЕЩАЕТСЯ

во время движения держаться за другое транспортное средство.

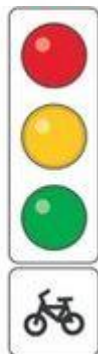


Запрещается:

- ездить, не держась за руль, и снимать ноги с педалей (подножек);
- буксировать велосипеды;
- буксировать прицеп, не предусмотренный для эксплуатации велосипедом.



Дорожные знаки для велосипедистов



Какой знак не разрешает движение велосипедисту?



1



2

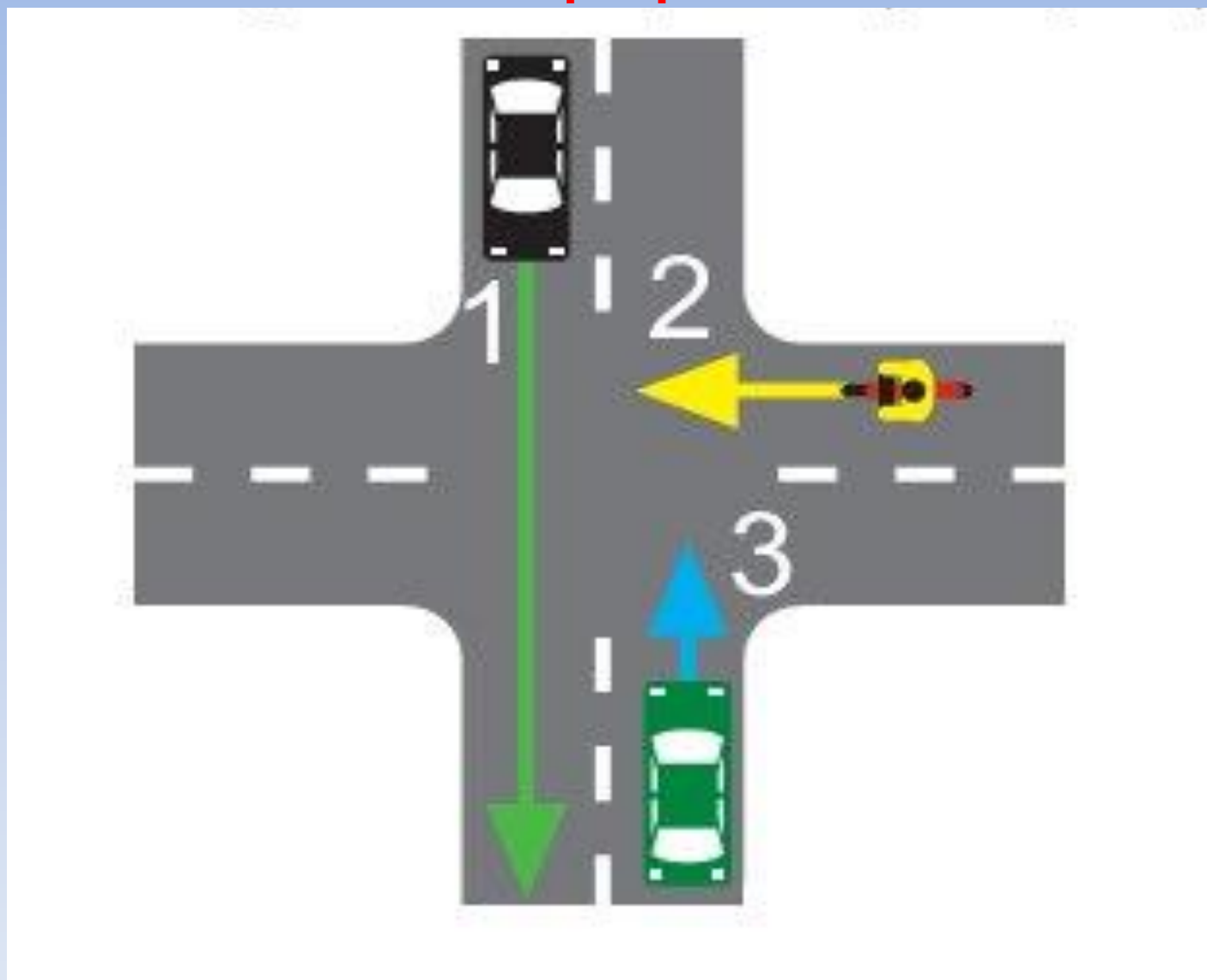


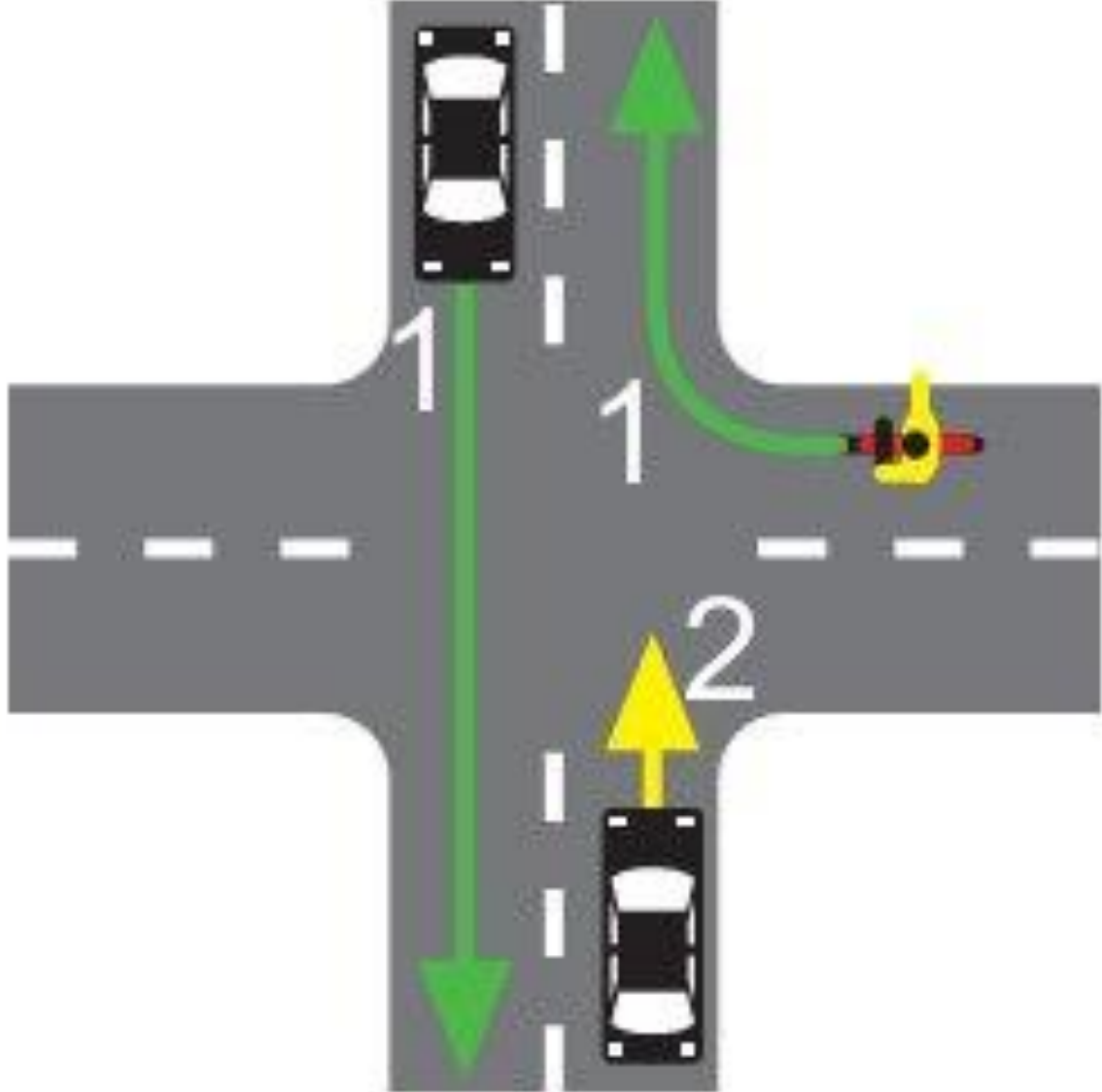
3

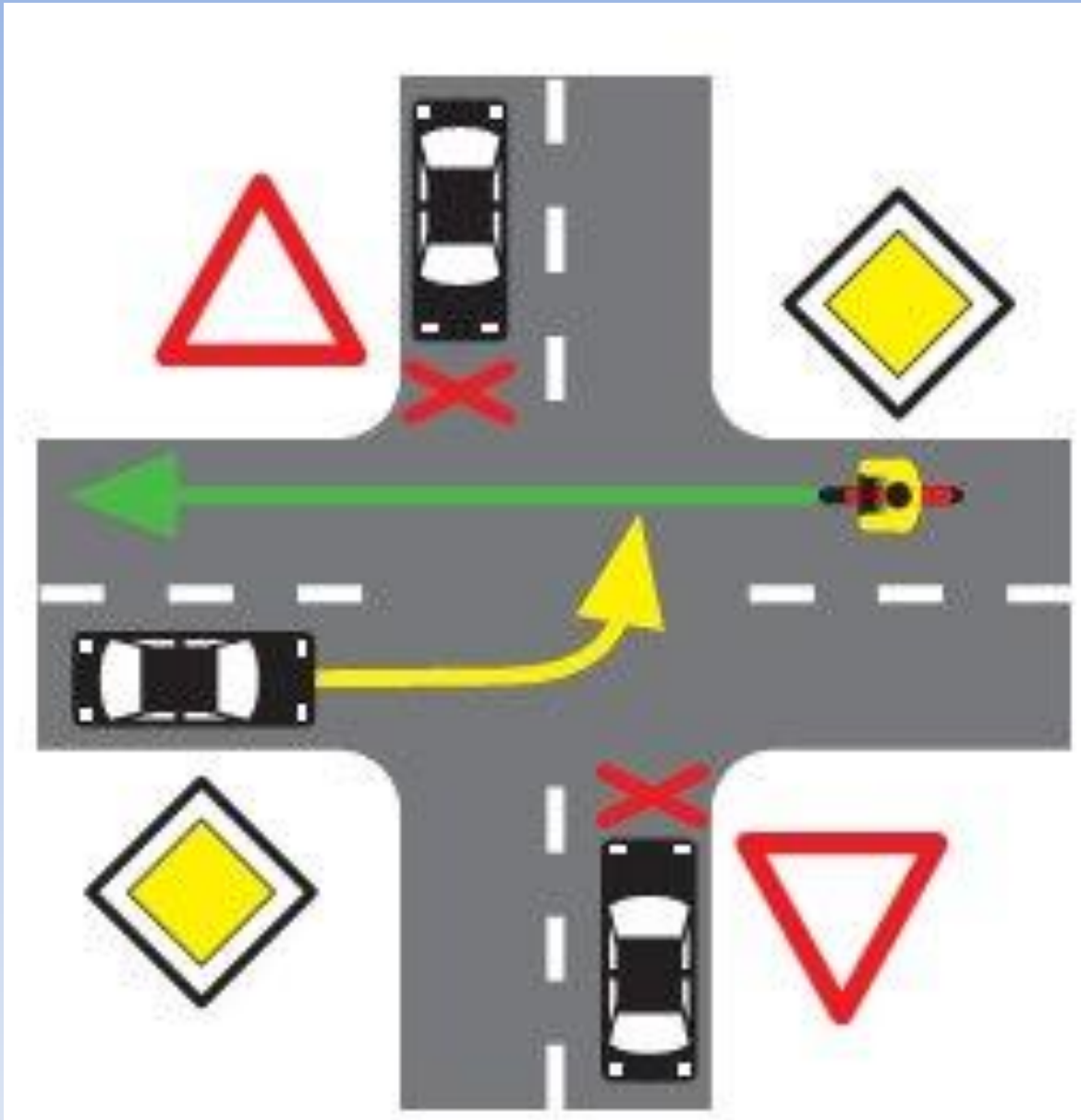
Велосипедист — равный на дороге

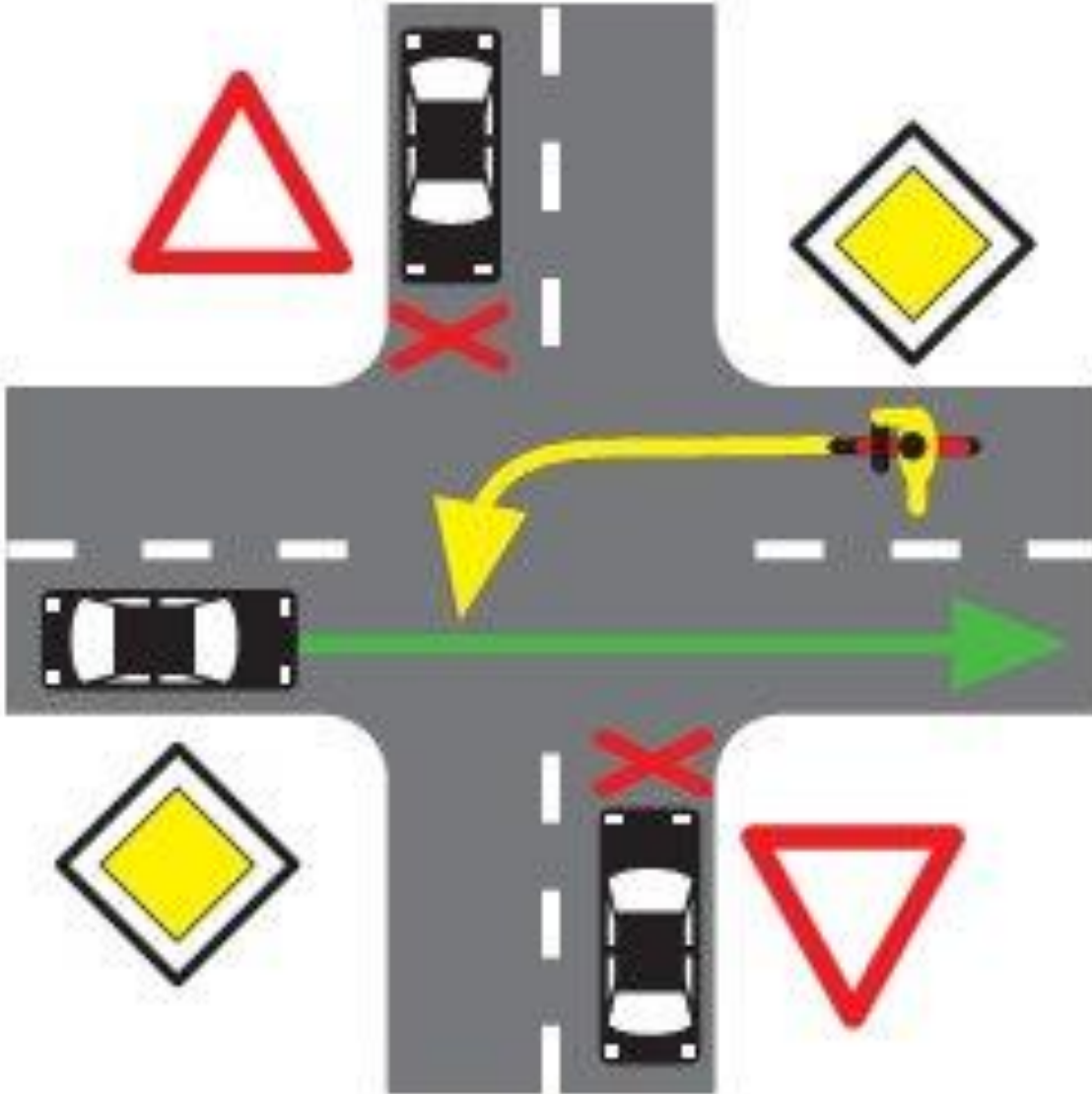


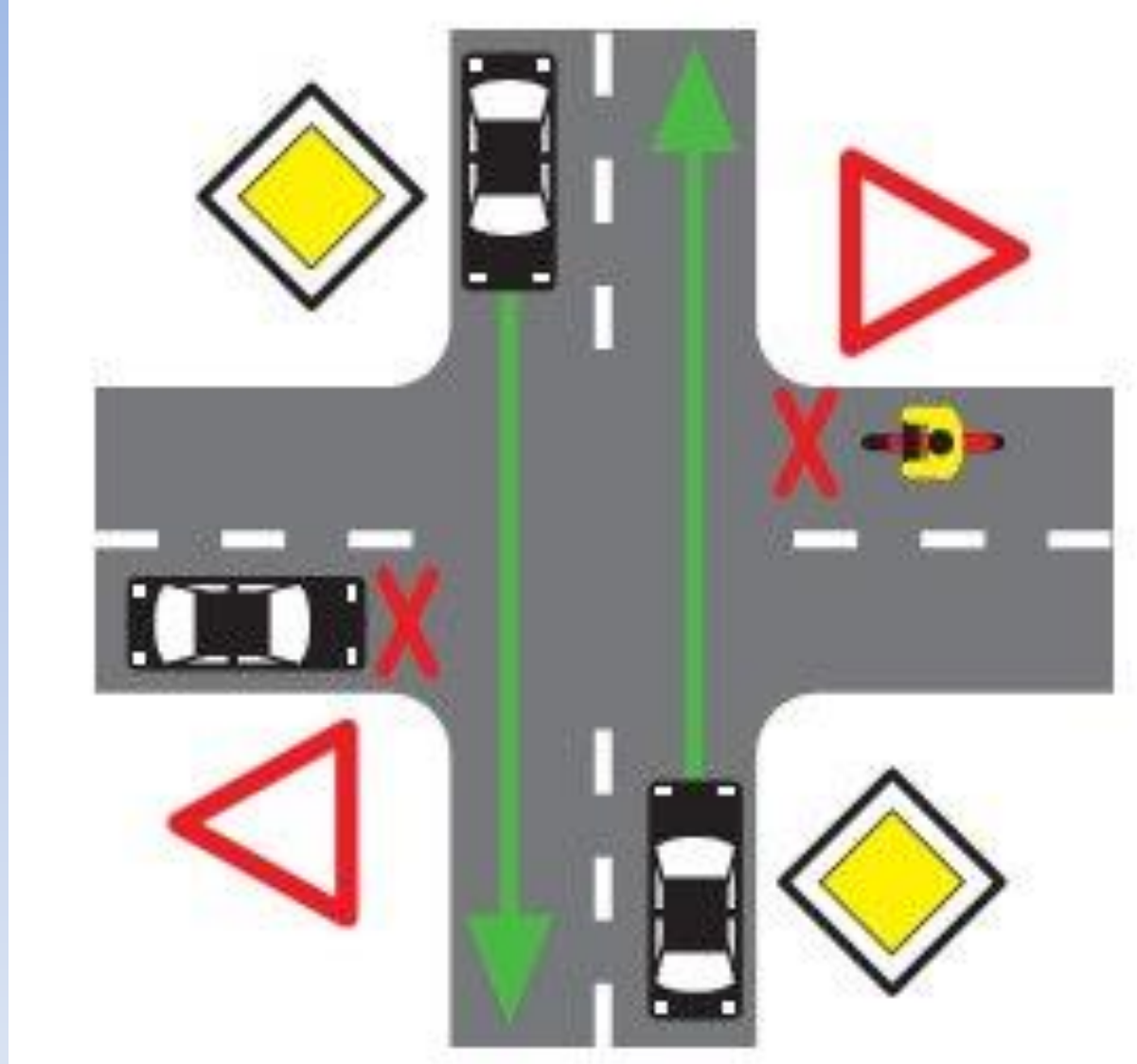
Объясни правила проезда перекрёстка











ПАМЯТКА ВЕЛОСИПЕДИСТА

НАДЕНЬ ШЛЕМ

ДВИЖЕНИЕ НА ВЕЛОСИПЕДЕ



ЕЗДИТЬ НА ВЕЛОСИПЕДЕ ПО ДОРОГЕ МОЖНО ТОЛЬКО С 14 ЛЕТ



ДО 14 ЛЕТ МОЖНО ЕЗДИТЬ



НА ВЕЛОСИПЕДАХ ДРОЖОЖИХ НЕОБХОДИМО СОВЛОДАТЬ ДИСТАНЦИЮ



ДИСТАНЦИЯ



ПОМОГАЙ ВОДИТЕЛЯМ

СЛЕДУЙ ПРАВИЛАМ ДОРОЖНОГО ДВИЖЕНИЯ



Спасибо за внимание!

