

Федеральное государственное автономное образовательное учреждение высшего  
образования  
«РОССИЙСКИЙ УНИВЕРСИТЕТ ДРУЖБЫ НАРОДОВ»  
Медицинский институт

Кафедра общей и клинической стоматологии  
Дисциплина» Профилактика и коммунальная стоматология»  
Заведующий кафедрой, профессор, д.м.н. Аванесов Анатолий Михайлович

Индекс Федорова-Володкиной

Индекс гигиены Грин-Вермиллиона

Индекс эффективности гигиены полости рта (РНР)

Индекс налета на апроксимальных поверхностях зубов API

Ассистент кафедры Хайдар Далила Али



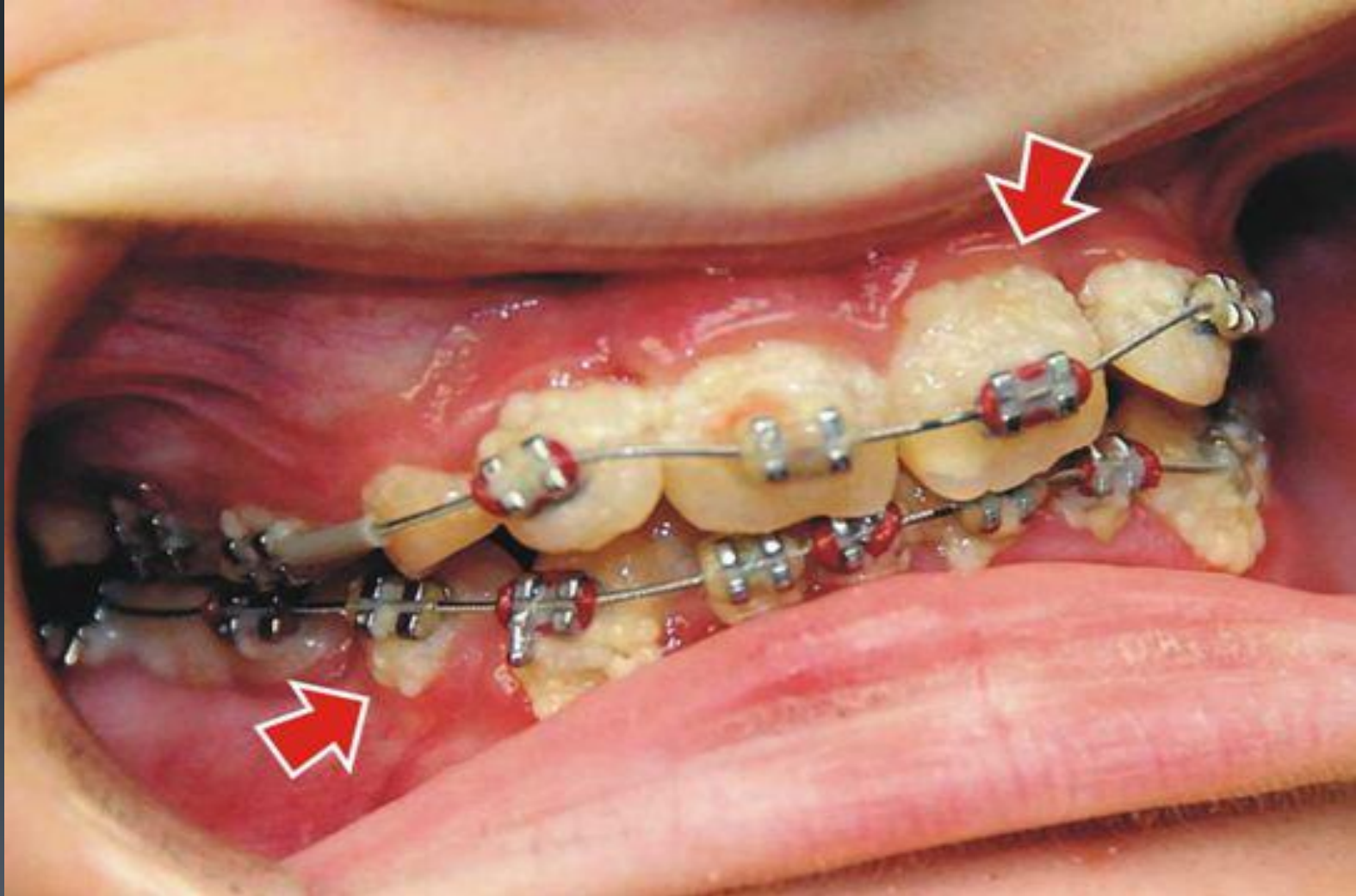
СТОМАТОЛОГІЧНИЙ  
ЦЕНТР ПОСМІШКИ



24stoma.ru

16









## PCA 222

100 tablets to indicate areas of plaque in the mouth.



Old plaque

New plaque



## PCA 260

Ready-to-use chairside solution, 60 ml.













**DRKOFE.PRO**



количество налета











# Индекс Федорова-Володкиной

Окрашивают 6 нижних фронтальных зубов, вестибулярную поверхность. Используется у детей до 6 лет.

- окрашивание всей поверхности коронки зуба - 5 баллов,
- окрашивание 3/4 коронки - 4 балла,
- окрашивание 1/2 коронки - 3 балла,
- окрашивание 1/4 коронки - 2 балла,
- окрашивание отсутствует - 1 балл.

**Формула для расчета:** ИГ = СУММА БАЛЛОВ / СУММА ИССЛЕДУЕМЫХ ЗУБОВ (6)

величина индекса

1,1-1,5

1,6-2,0

2,1-2,5

2,6-3,4

3,5-5,0

уровень гигиены

хороший

удовлетворительный

неудовлетворительный

плохой

очень плохой

# Индекс Green-Vermillion

- Индекс позволяет оценить количество зубного налета и зубного камня.
- **Для определения индекса обследуют 6 зубов:** 16, 11, 26, 31 - вестибулярные поверхности 36, 46 - язычные поверхности
- **Коды и критерии оценки зубного налета:**
  - **0** - зубной налет не выявлен;
  - **1** - мягкий зубной налет, покрывающий не более 1/3 поверхности зуба, или наличие любого количества окрашенных отложений (зеленых, коричневых и др.);
  - **2** - мягкий зубной налет, покрывающий более 1/3, но менее 2/3 поверхности зуба;
  - **3** - мягкий зубной налет, покрывающий более 2/3 поверхности зуба.
- Определение над- и поддесневого зубного камня проводят с помощью стоматологического зонда.
- **Коды и критерии оценки зубного камня:**
  - **0** - зубной камень не выявлен;
  - **1** - наддесневой зубной камень, покрывающий не более 1/3 поверхности зуба;
  - **2** - наддесневой зубной камень, покрывающий более 1/3, но менее 2/3 поверхности зуба, или наличие отдельных отложений поддесневого зубного камня в пришеечной области зуба;
  - **3** - наддесневой зубной камень, покрывающий более 2/3 поверхности зуба, или значительные отложения поддесневого камня вокруг пришеечной области зуба.
- Расчет индекса складывается из значений, полученных для каждого компонента индекса с делением на количество обследованных поверхностей суммированием обоих значений.



- **Формула для расчета:**

- ИГР-У = СУММА ЗНАЧЕНИЙ НАЛЕТА / КОЛИЧЕСТВО ПОВЕРХНОСТЕЙ + СУММА ЗНАЧЕНИЙ КАМНЯ / КОЛИЧЕСТВО ПОВЕРХНОСТЕЙ

**Интерпретация индекса (значения ИГР-У уровень гигиены):**

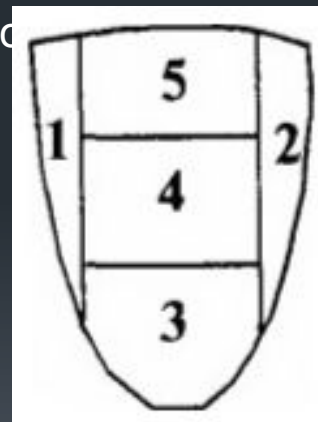
- 0,0-0,6 хороший
- 0,7-1,8 удовлетворительный
- 1,9-3,0 плохой

# Индекс эффективности гигиены полости рта (РНР)

- Для количественной оценки зубного налета окрашивают 6 зубов:
- 16, 26, 11, 31— вестибулярные поверхности;
- 36, 46 — язычные поверхности.
- В случае отсутствия индексного зуба обследуют соседние, в пределах одноименной группы зубов. Искусственные коронки и части фиксированных протезов учитывали так же, как и зубы.

- Поверхность каждого зуба условно делят на 5 участков

- 1 - медиальный
- 2 - дистальный
- 3 - срединно-пришеечный
- 4 - центральный
- 5 - срединно-окклюзионный



## Оценка:

Коды и критерии оценки зубного налета:

- 0 – отсутствие окрашивания
- 1 – выявлено окрашивание
  
- РНР = сумма РНР баллов / n , где n – количество зубов (6)

Значение индекса

0

0,1-0,6

0,7-1,6

более 1,7

Уровень гигиены полости рта

отличный

хороший

удовлетворительный

неудовлетворительны

# Индекс налета на апроксимальных поверхностях зубов API по Lange

- Оценку зубного налета на апроксимальных участках по индексу API проводят на оральных поверхностях 1 и 3 квадрантов и вестибулярных поверхностях 2 и 4 квадрантов.

## Оценка:

- **0 баллов** налета в межзубном промежутке нет;
- **1 балл** —налет в межзубном промежутке есть.

## Формула:

- **API = (сумма баллов / число зубов у пациента) x 100 %**

## Критерии оценки:

- **25 %** — гигиена полости рта оптимальная;
- **25—39%**— гигиена полости рта удовлетворительная, при значениях более 30% возможны кариес зубов и патология пародонта;
- **40—69%**— гигиена полости рта неудовлетворительная, необходима консультация по средствам и методам личной гигиены полости рта; проведение контролируемых чисток до установления API не более 30%;
- **70—100%**—недопустимая гигиена полости рта. Необходимы коррекция гигиены и вмешательства, для устранения воспалительных изменений в пародонте.