

*ДЕКОРАЦИОННОЕ
ИСКУССТВО
СРЕДНЕВЕКОВЬЯ
РОМАНСКИЙ
ПЕРИОД*

АРХИТЕКТУРА



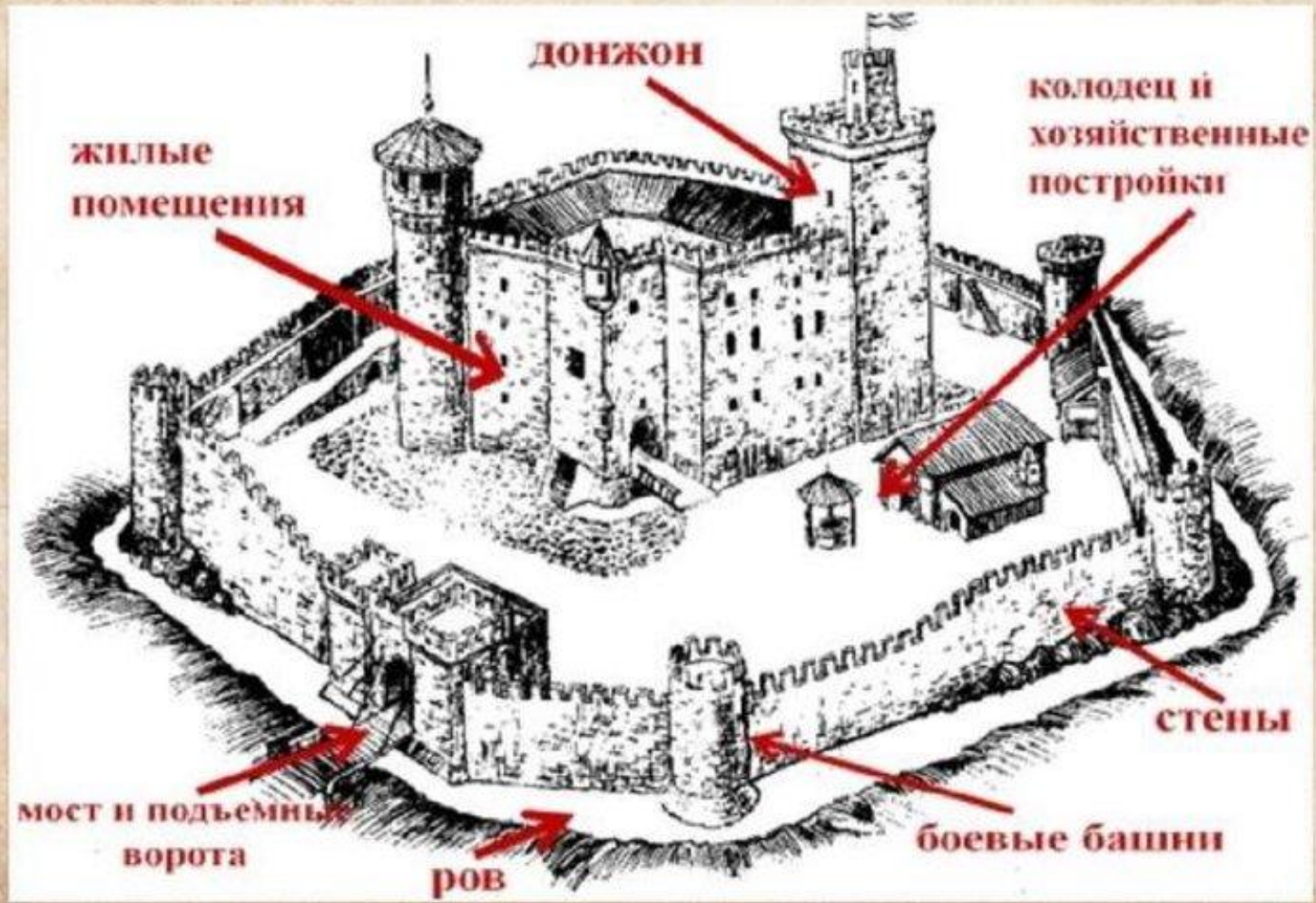
РОМАНСКИЙ СТИЛЬ (от лат. romanus — римский) – художественный стиль, связанный с культурой Древнего Рима. Был распространён в Западной Европе в период раннего Средневековья (10 – 13вв.)



- ◆ суровость и мощь,
- ◆ прочность,
- ◆ ясный архитектурный силуэт,
- ◆ лаконичность наружной отделки,
- ◆ массивные гладкие стены
- ◆ узкие проемами окон
- ◆ ступенчато-углубленные порталы
- ◆ широкое использование арок и сводов



Рыцарский замок





Романский стиль в Германии

Вормский собор — ярчайший пример романского стиля в Германии. Храм состоит из 4-х высоких круглых башен с каменными

конусами-

шатрами и

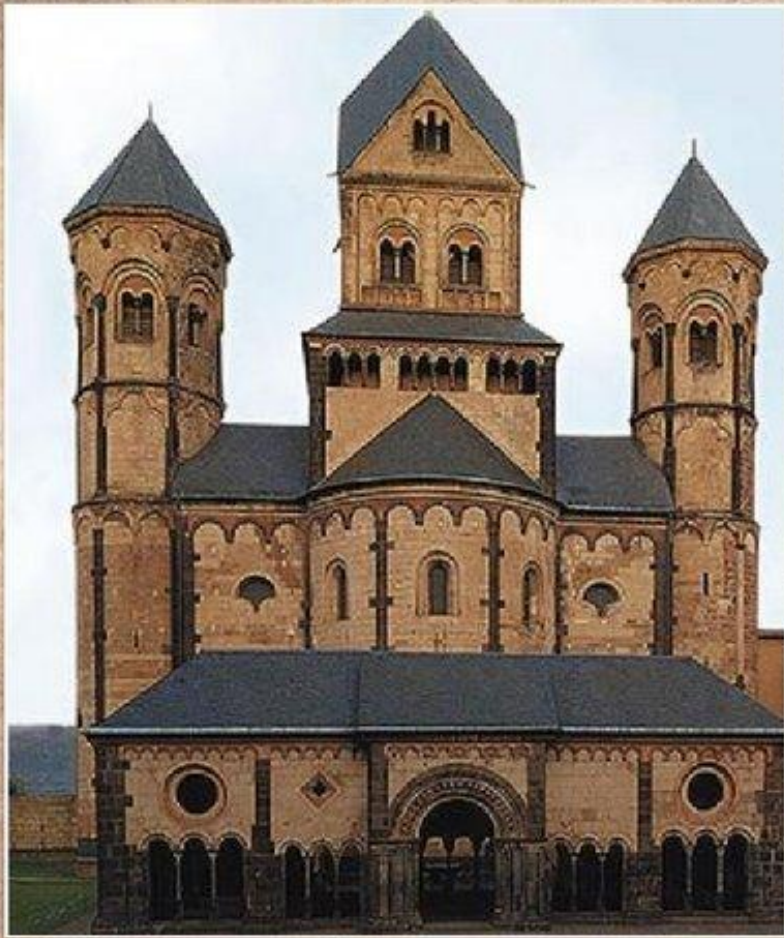
нескольких

более низких

башен

средокрестия.





Церковь св. Марии
(Лаах, Германия, 1093-1200 гг.)





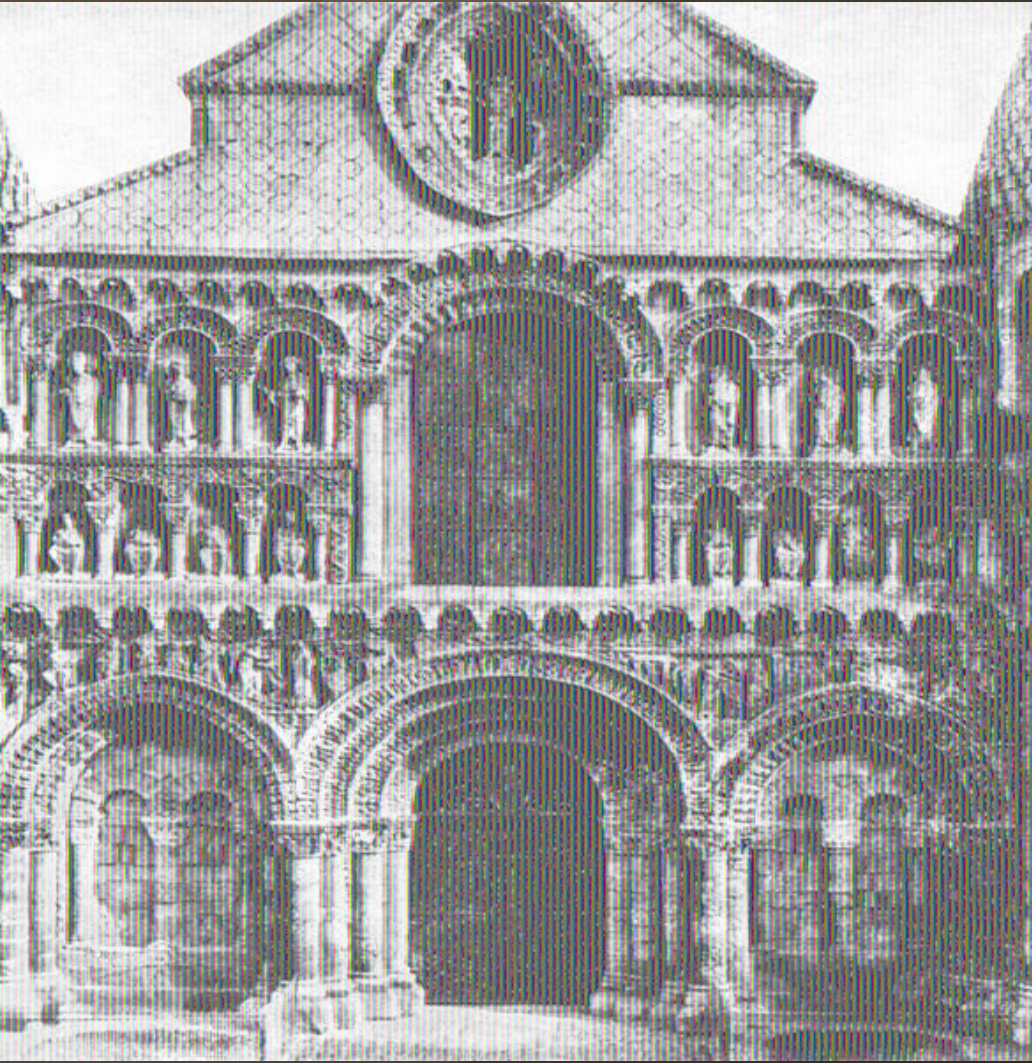














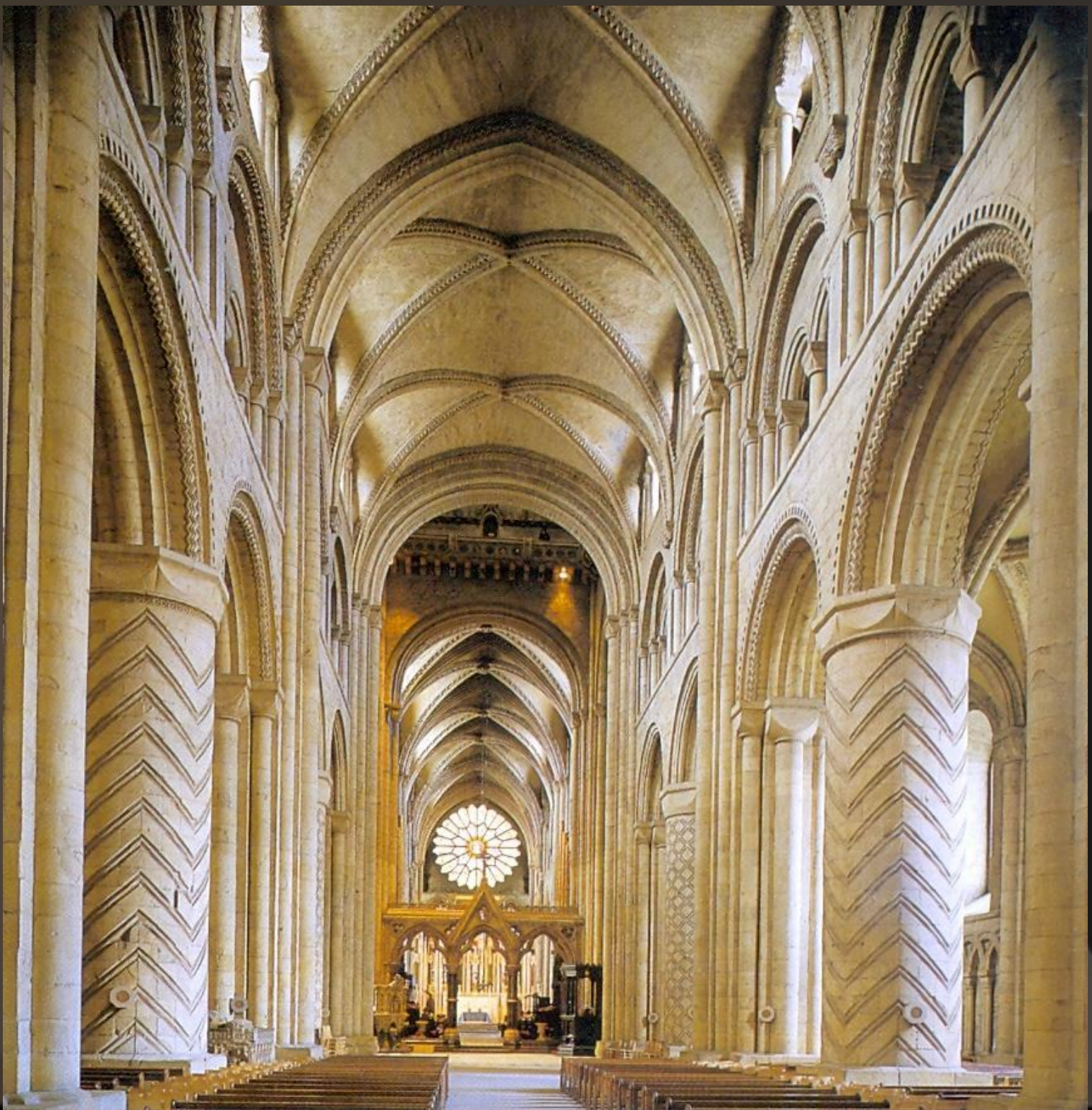






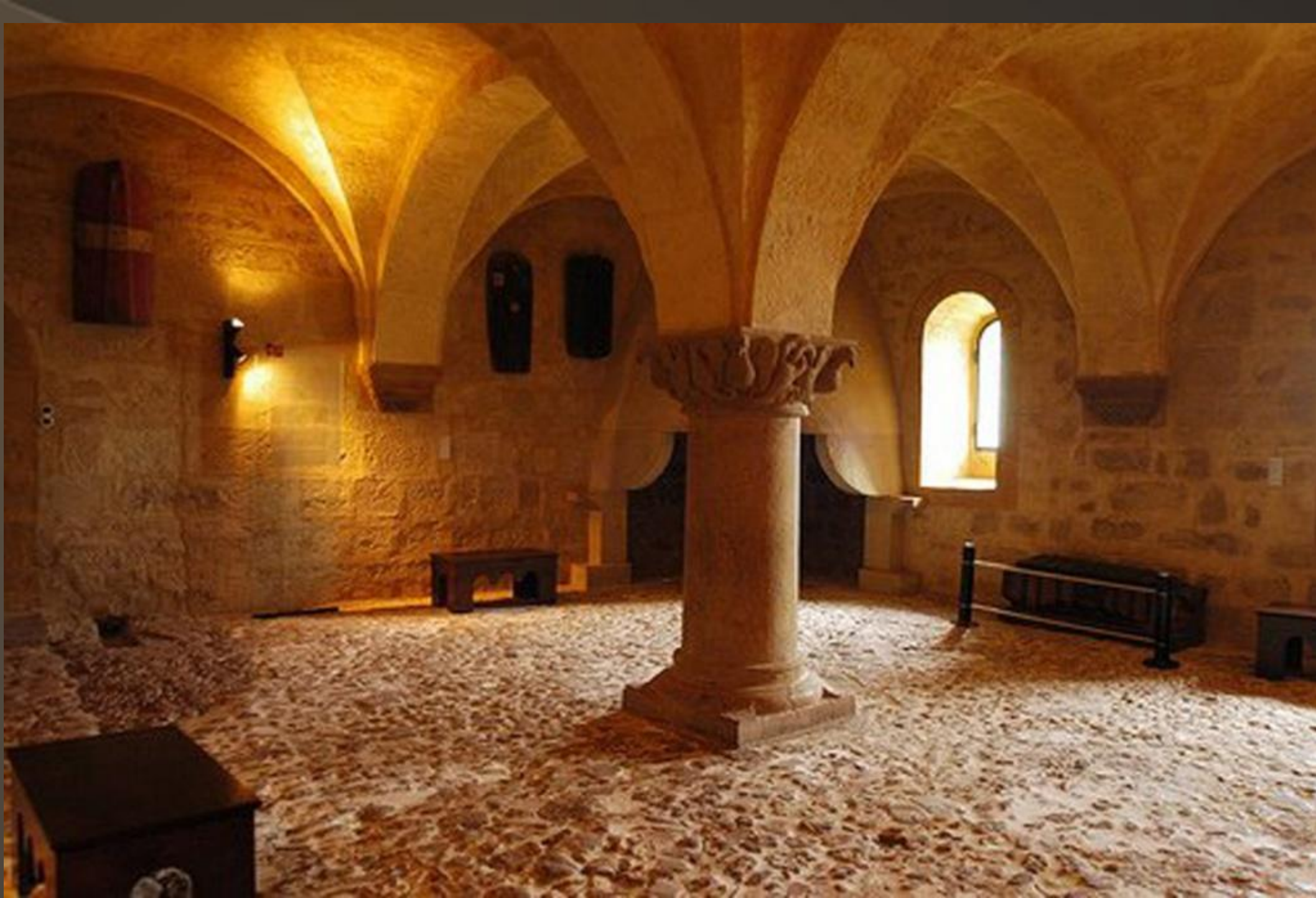


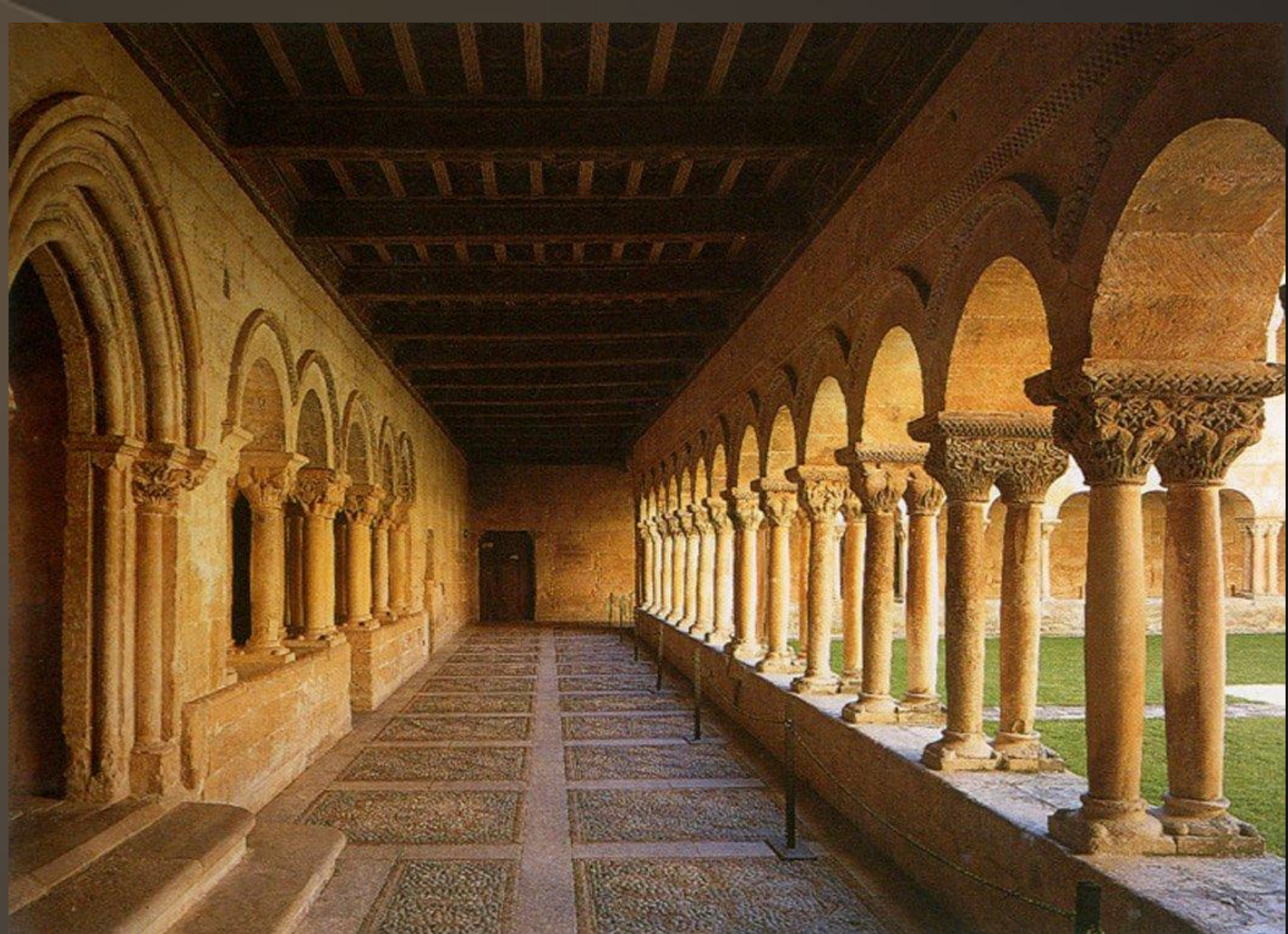




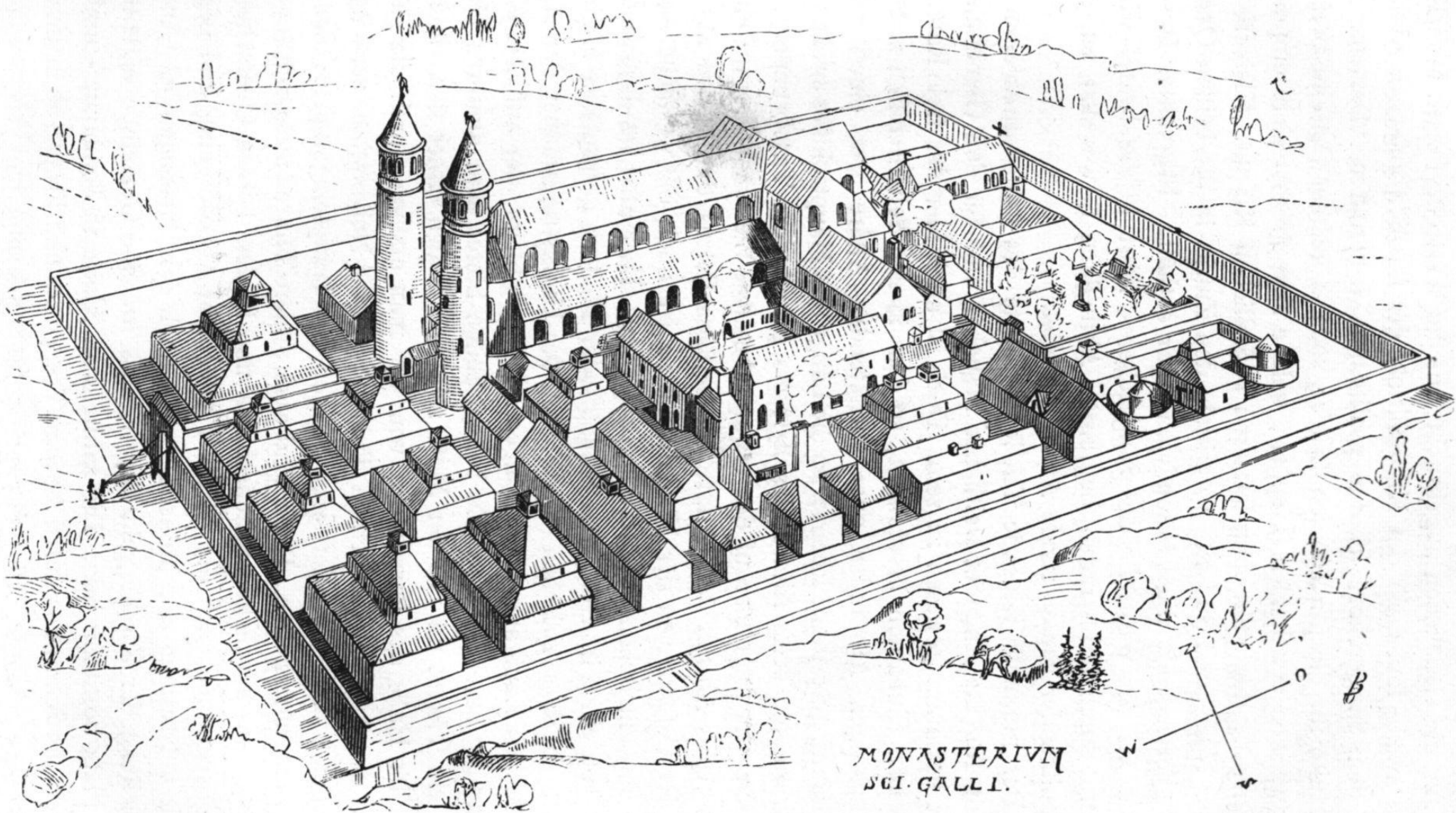






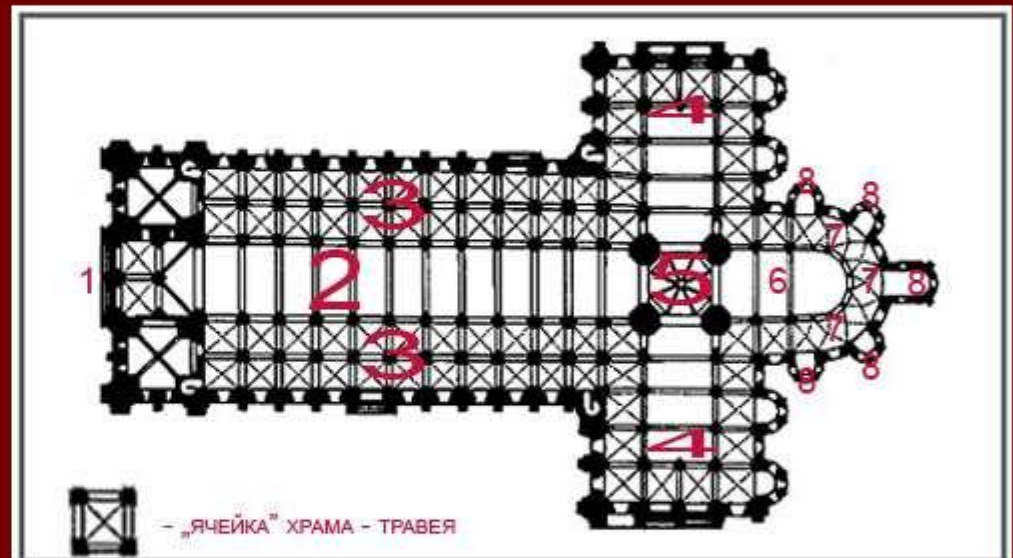
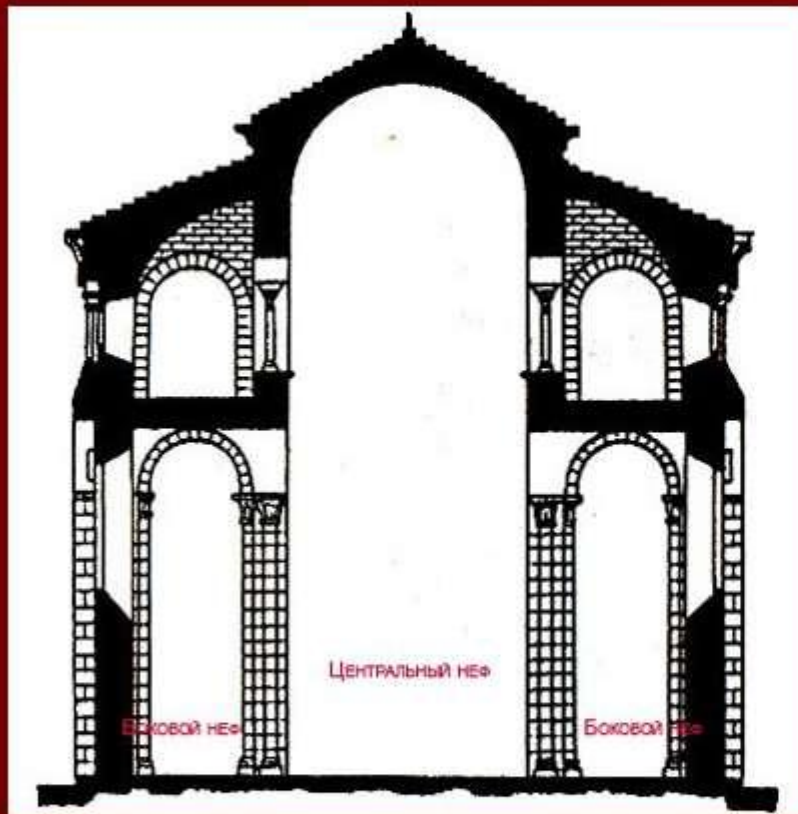




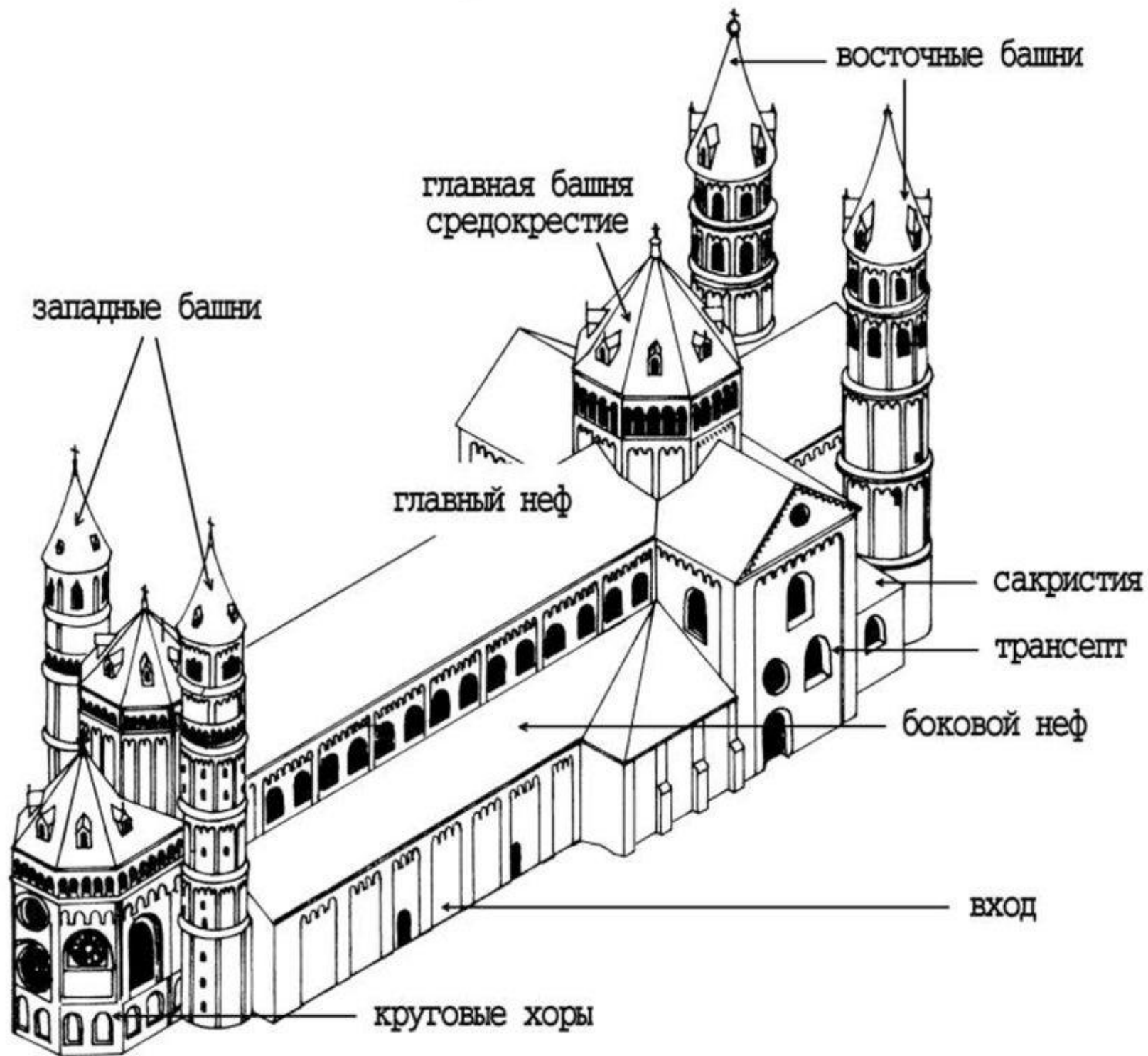


* Kloster Sanct Gallen nach dem Grundrisse vom Jahre 830. (Lasius).

Романская базилика (схема)



1. - Входной портал
2. - Центральный неф
3. - Боковые нефы
4. - Транsept
5. - Средокрестия
6. - Хор
7. - Обход
8. - Капеллы



Романский стиль



В конце 10-11 веках покроем одежды лишь приблизительно соответствовал формам и пропорциям человеческого тела. Мужская одежда обычно состояла из двух туник – рубах, надетых друг на друга.

Женский костюм, как и мужской, состоял из двух туник, надетых одна на другую. Платья имели глухой закрытый ворот.

В романский период ткани и одежда изготовлялись в поместье феодала.

Одежду шили из льняных, шерстяных и полушерстяных тканей на пеньковой основе.

Костюмы богатых феодалов изготовлялись из шелка ярких цветов, который покупали у византийских купцов. Простой народ носил одежду в основном серых и коричневых расцветок.



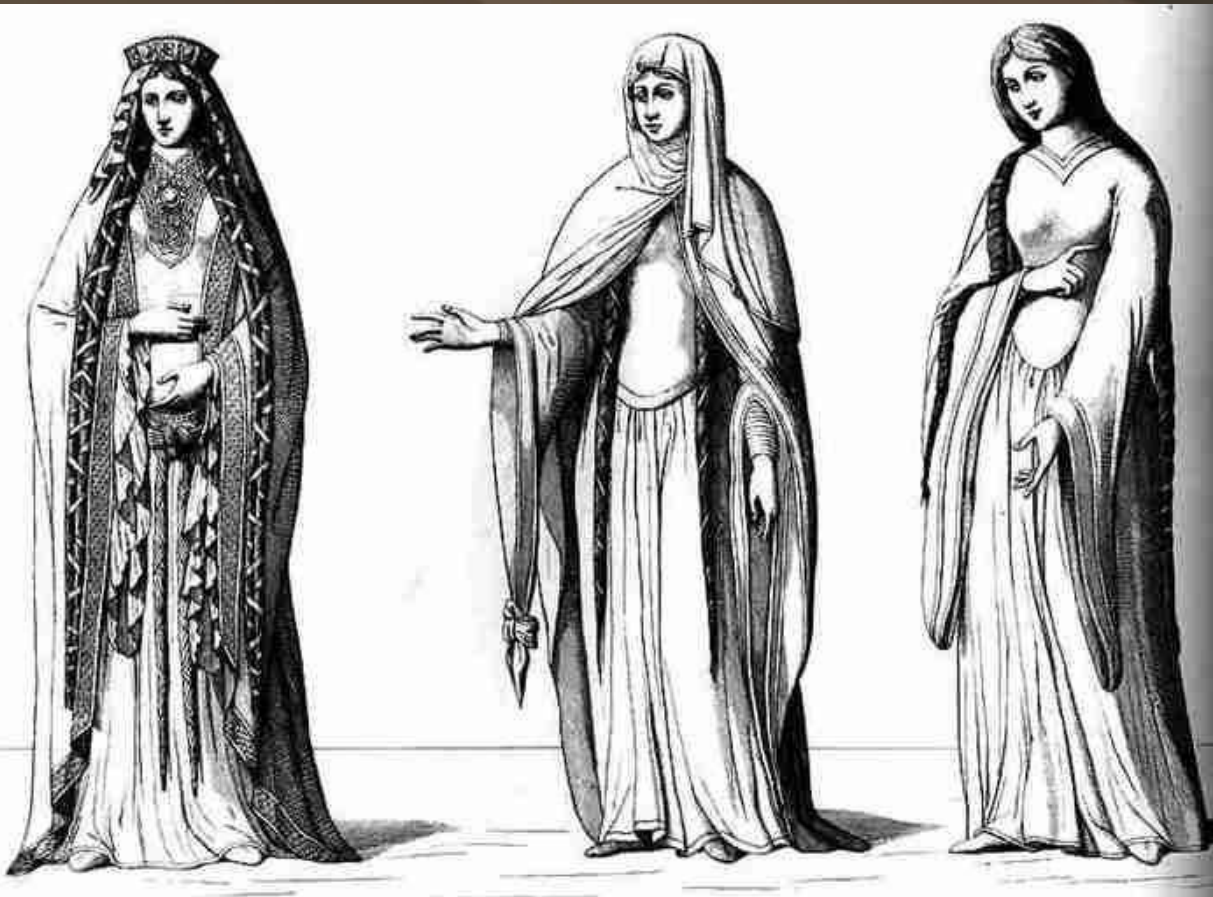
Одежда украшалась вышитыми орнаментами, меховой опушкой.



волокна из
стебля
конопли

Для средневековой одежды была характерна *символика цвета*. Так, одежду желтого цвета старались не носить, так как этот цвет считался цветом измены и ненависти. Белый цвет символизировал чистоту, невинность, добродетель; черный — скорбь и верность; голубой — нежность. Одежду красного цвета носили палачи.

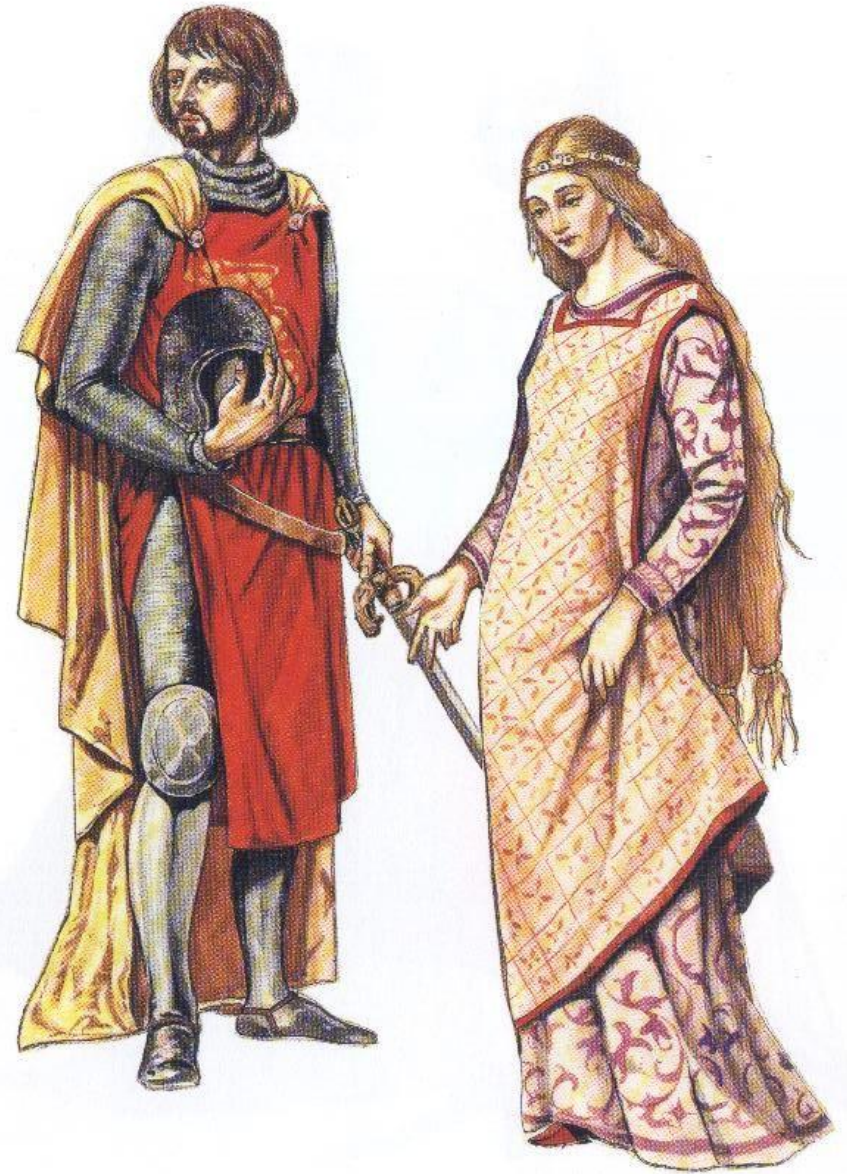
МОДА













Frauentracht (Mitte 1400).

Bürger der Stadt Ravensburg
(1429).

Mitte von Steitenberg
(1428).

ЖИВОПИСЬ



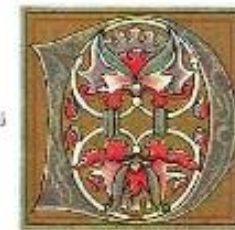
Живопись



Эпоха романского стиля явилась также периодом расцвета книжной миниатюры, в целом отличающейся крупными размерами и монументальностью

композиций

МИНИАТЮРА. I.



1. Из книги Византизма. 2. Из византийской рукописи. 3. Из С.-Петербургской «Золотой Псалтыри». 4. Фигуры над арочным фронтоном XII ст. 5. Из французской рукописи XV ст. 6. Из византийской рукописи XV ст.





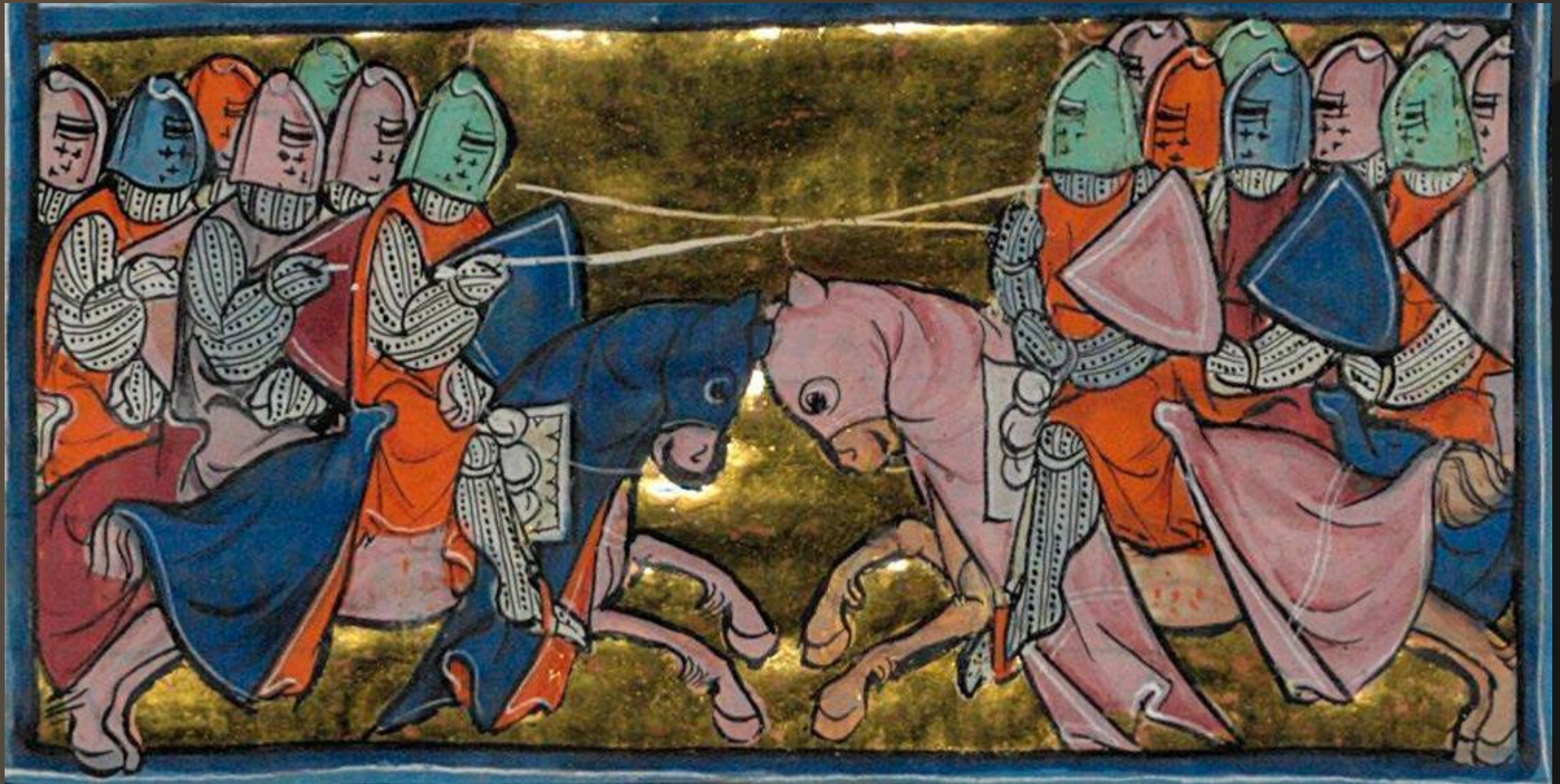




ANGE
LV S
APAS
TORES



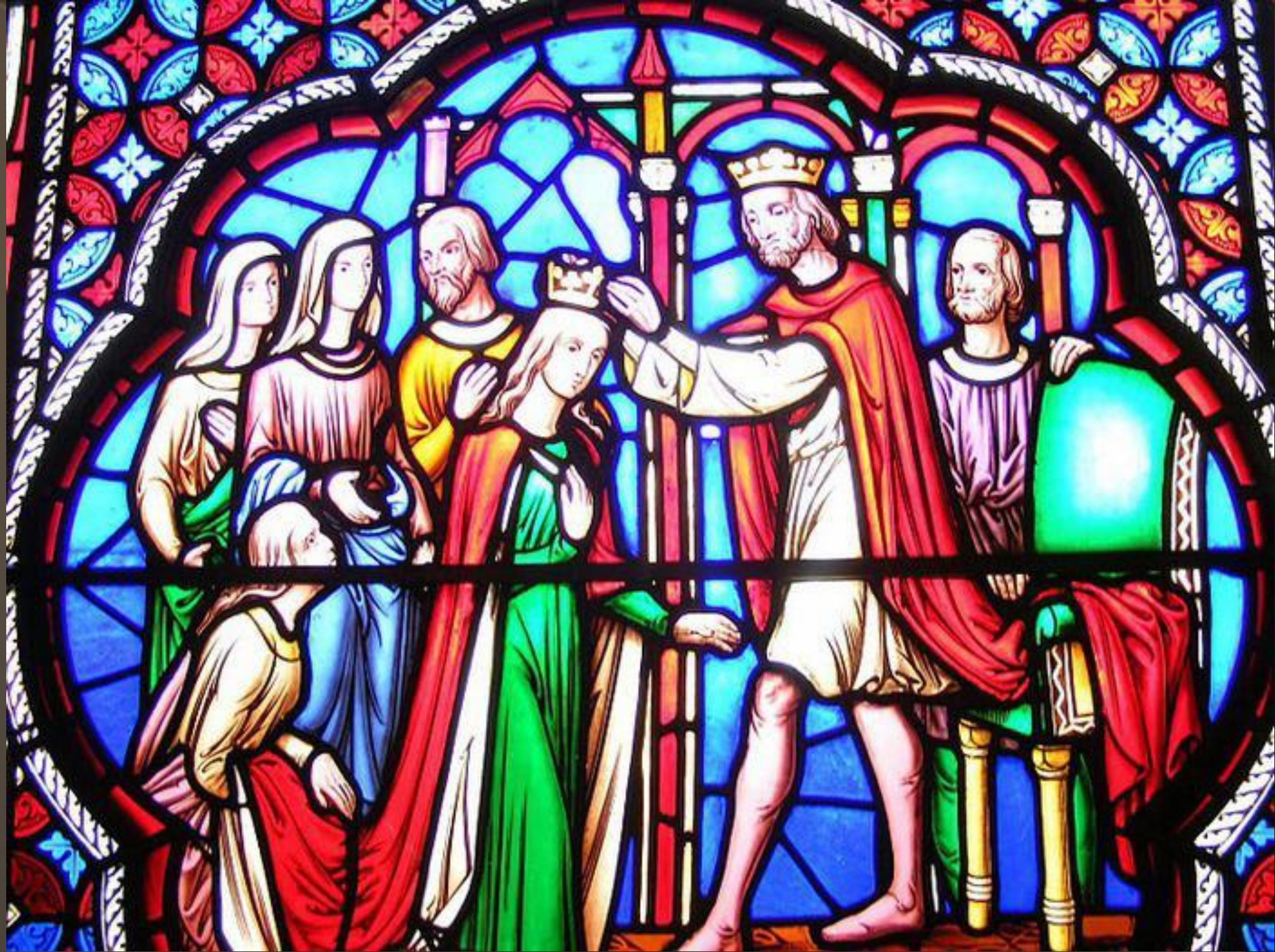


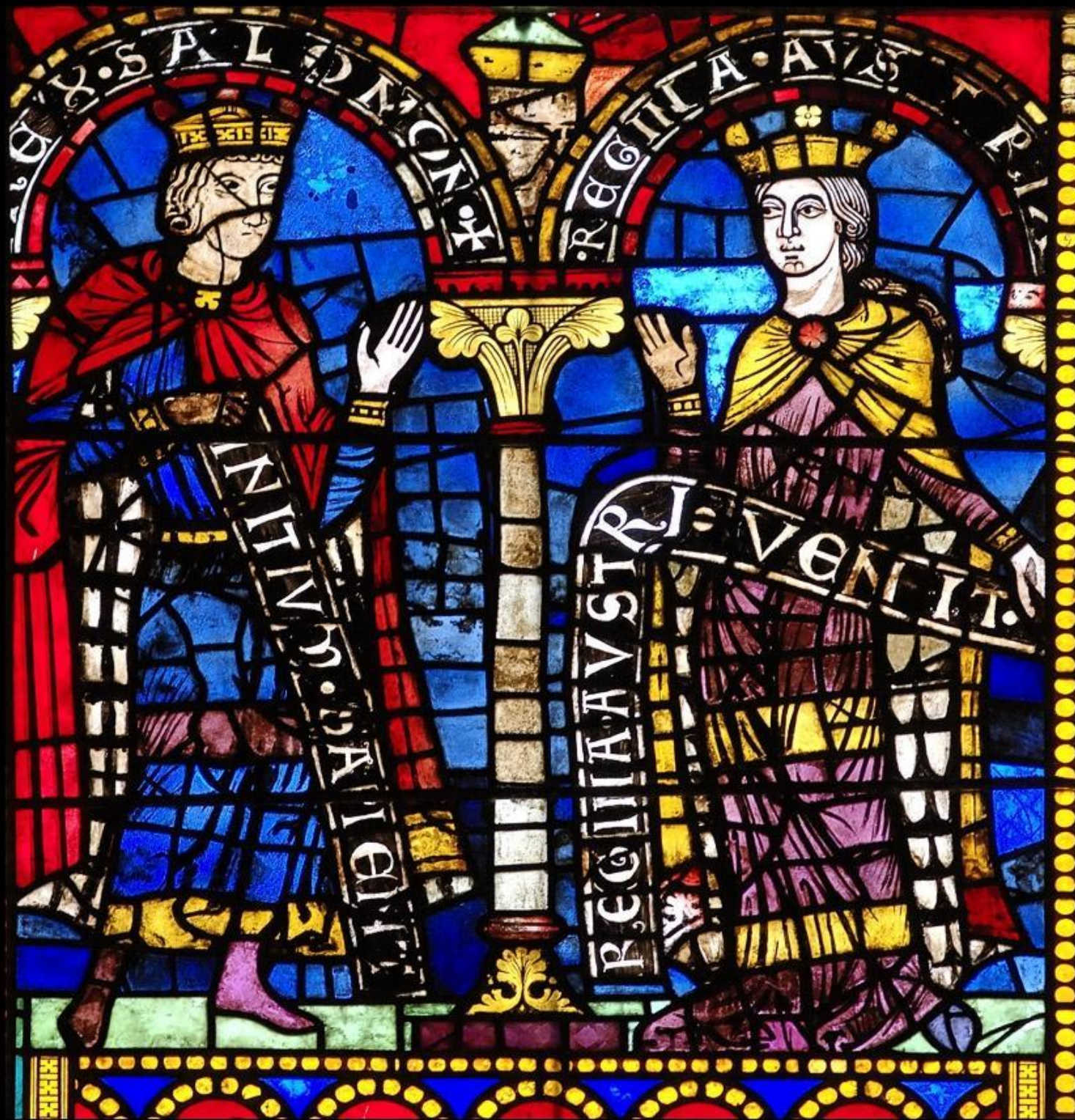


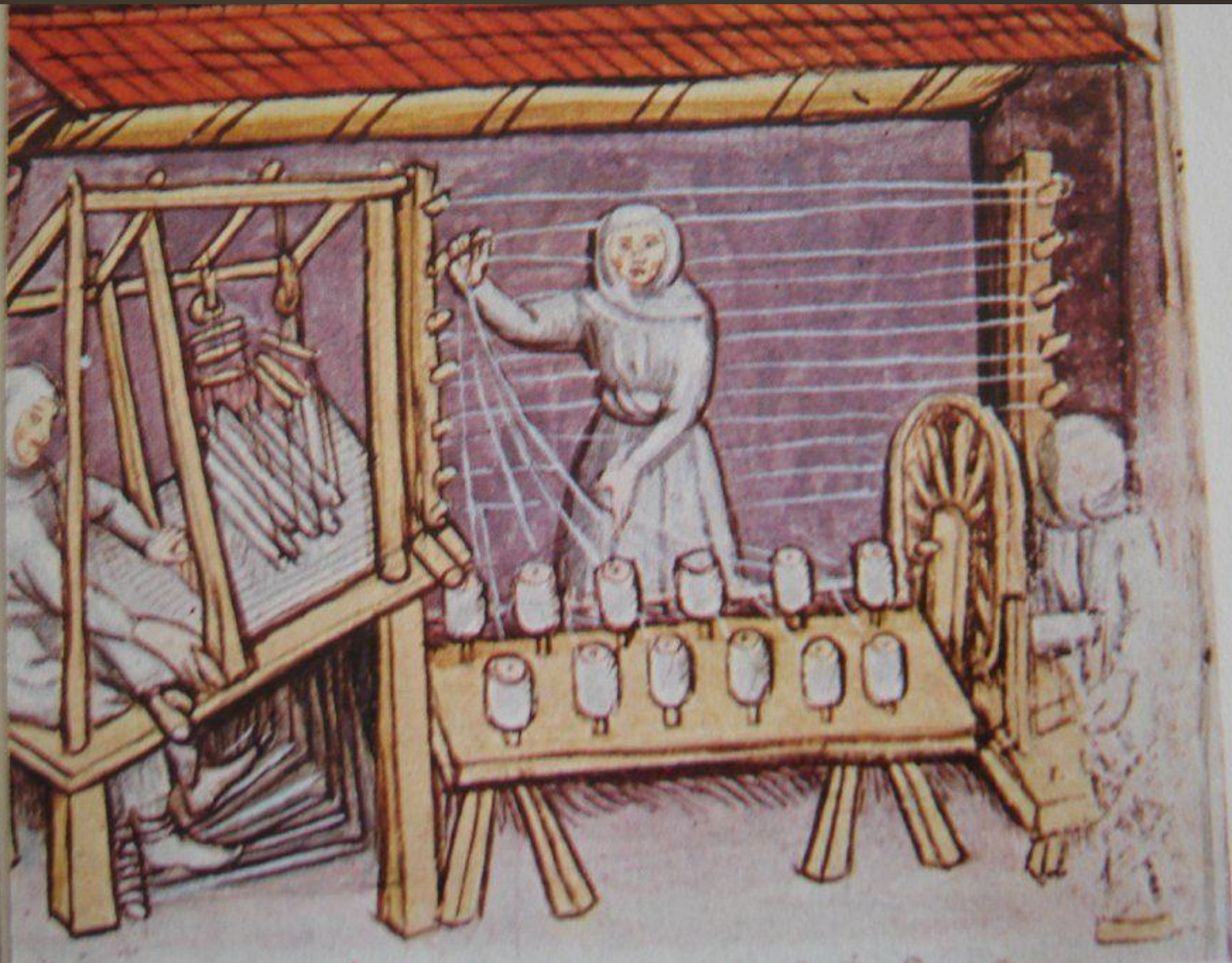












18. John Van... ..



HIC CELOS. LINGVISE. XOR. DAT. CE

HIC. COS. VRGIT. HO. Q. V. ER. V. T. I. M. O. V. O. T. O. R. A. S. C. E. N. O

Основные элементы орнамента — геометрические мотивы (плетенка), розетки, стилизованные цветы, фантастические растения, ленты, извилистые стебли с виноградными лозами, пальметки, птицы, животные. Большое место занимают образы чудовищ, частично занесенные с Востока.

