



Петропавловская крепость



Здание адмиралтейства



Невский проспект



Троицкий храм

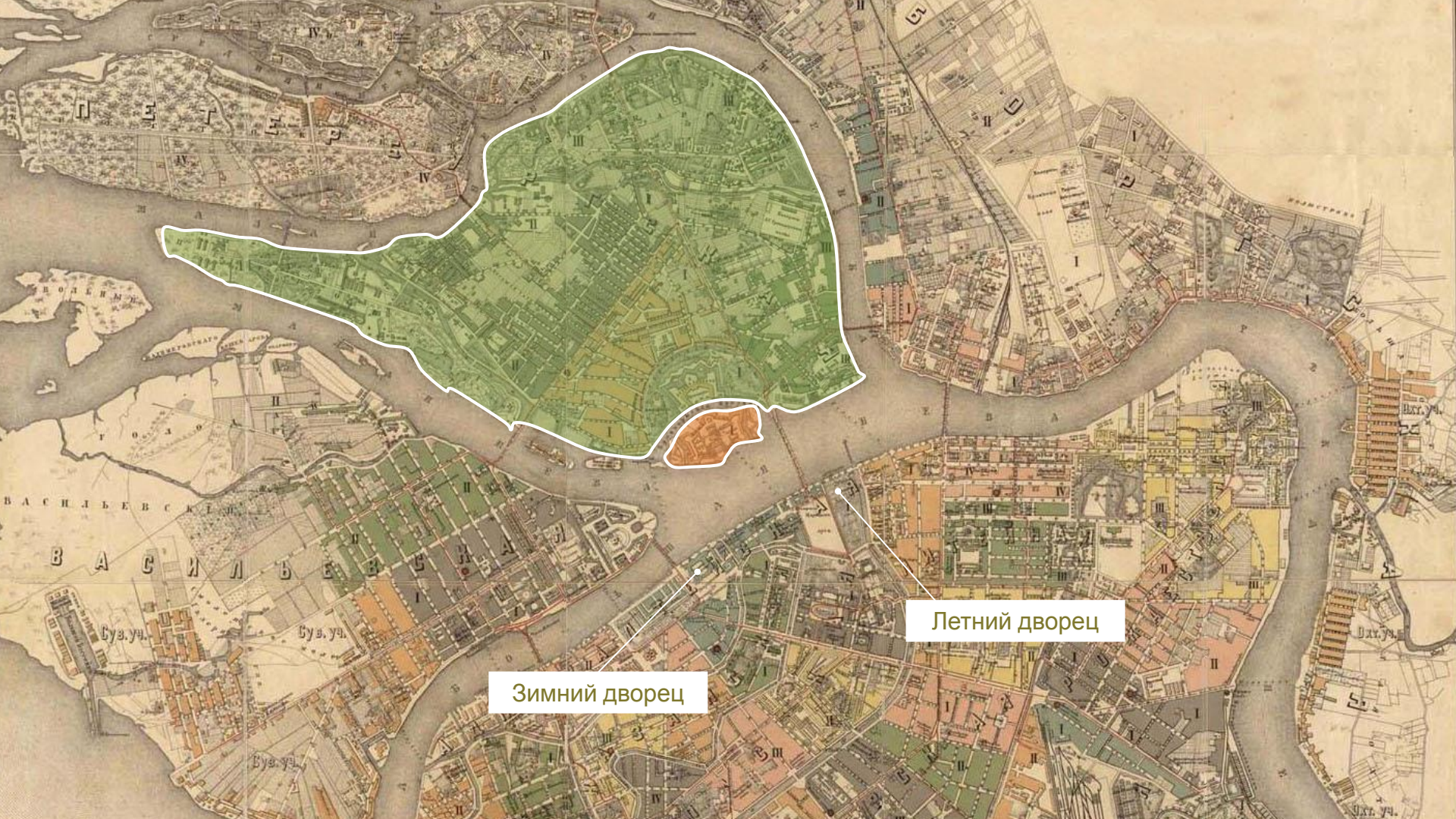




Пётр I

1672–1725 гг.

В 1703 г. царским указом была создана «Канцелярия от строений», она руководила всеми работами, которые возглавлял Пётр.



Летний дворец

Зимний дворец

САНКТЪПЕТЕРБУРХЪ.



ВЪДОМОСТИ.

Полученныя Сего Юня въ 28 день, 1711.

Изъ Лагару изъ волоской земли,
изъ заднестра за мѣлю, 31 дня
маія.

Его Царское Величество изволилъ
сюда притиши изъ яворова 22 дня,
тогожъ маія, которого дня и
королев-



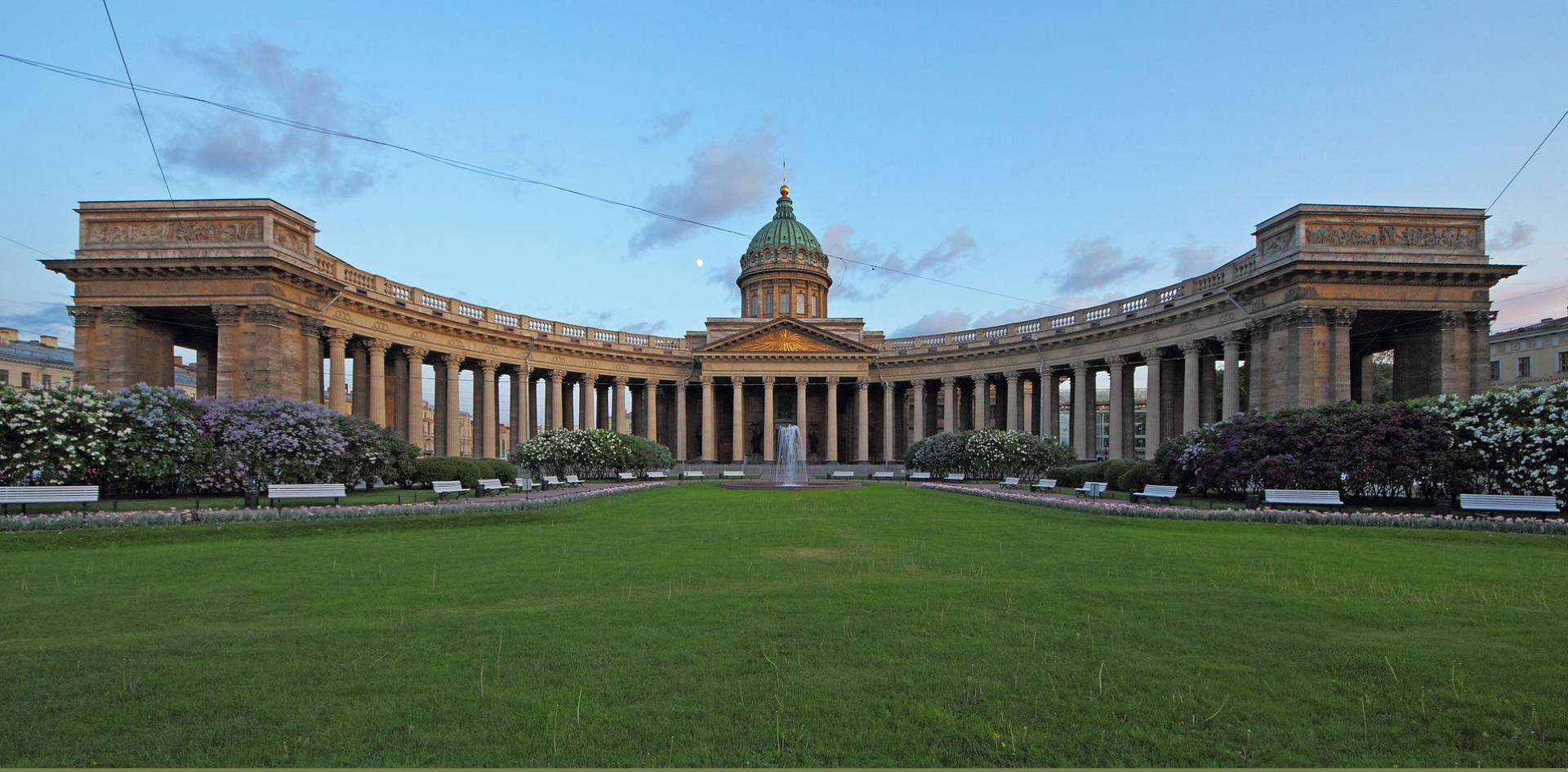
Петербургская Академия Наук



Памятник Петру I



Исаакиевский собор



Казанский кафедральный

с



Летний дворец



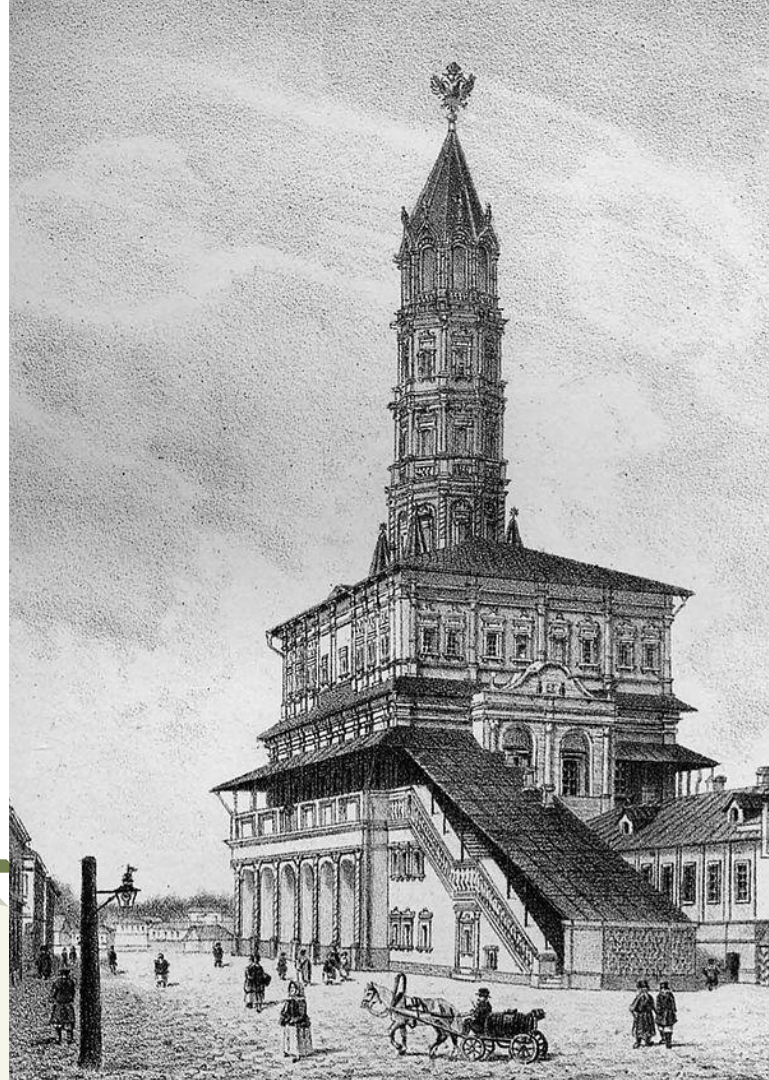
Петерго



Зимний дворец



Школа математических и навигацких наук





Кунсткамера



Пётр I

1672–1725 гг.

Термин, применяемый историками искусства к архитектурному и художественному стилю при Петре I, назывался Петровское барокко.



Меншиковский дворец



Здание двенадцати коллегий



Александр-Невская



Кикины палаты



Петропавловский собор



Пётр I

1672–1725 гг.

21 мая 1712 года Пётр I официально перенёс столицу государства из Москвы в Петербург.





