


Тема: механизм работы сердца с использованием электрокардиограммы



**Цель: изучить механизм
работы сердца с
использованием
электрокардиограммы**



Критерии оценивания:

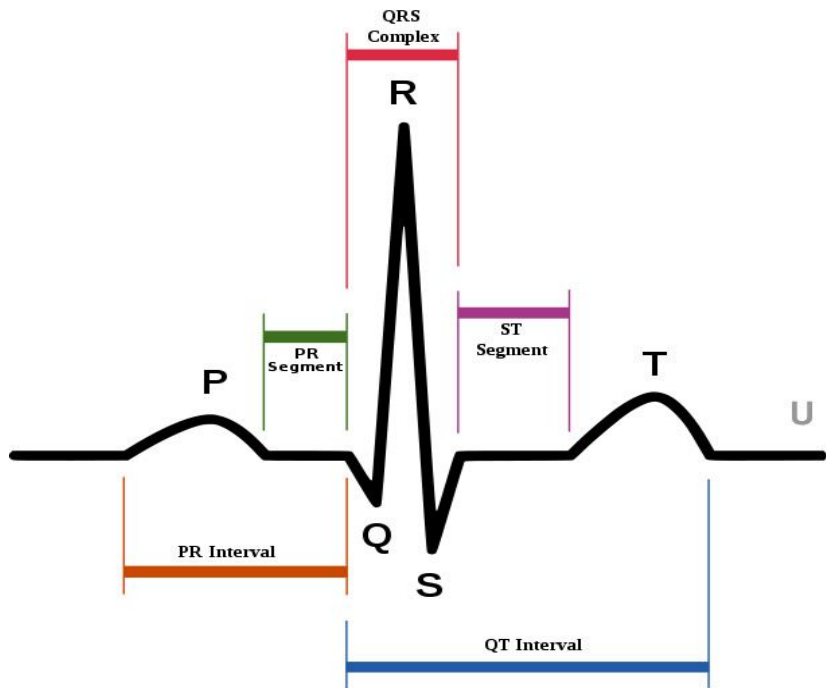
- Объясняет механизм автоматии сердца
- Объясняет работы электрокардиограммы для описания сердечного цикла

Зубцы в ЭКГ обозначаются с помощью латинских букв: P, Q, R, S, T, U, где каждая из них отражает состояние различных отделов сердца:

P – деполяризация предсердий;
Комплекс зубцов QRS – деполяризация желудочков;

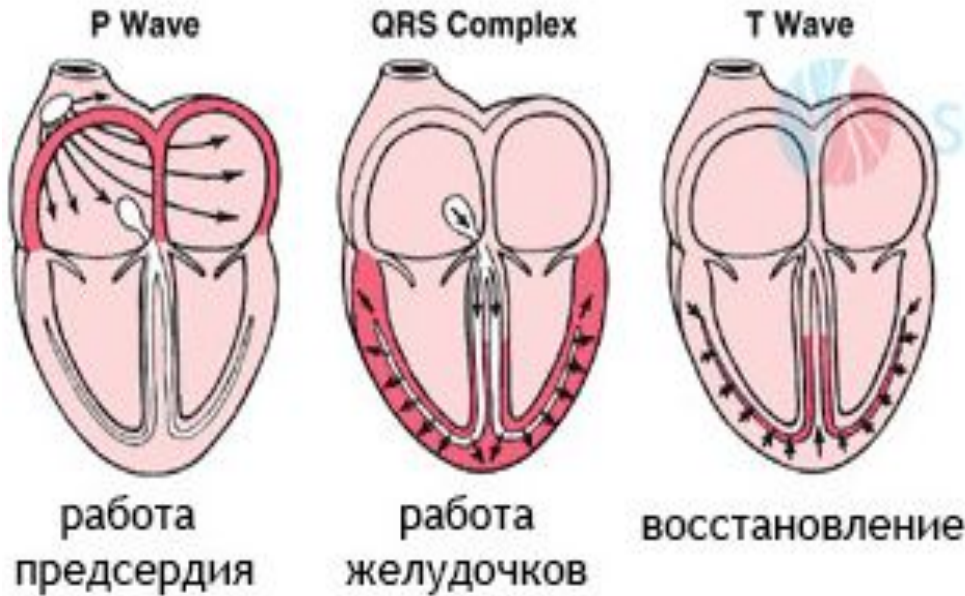
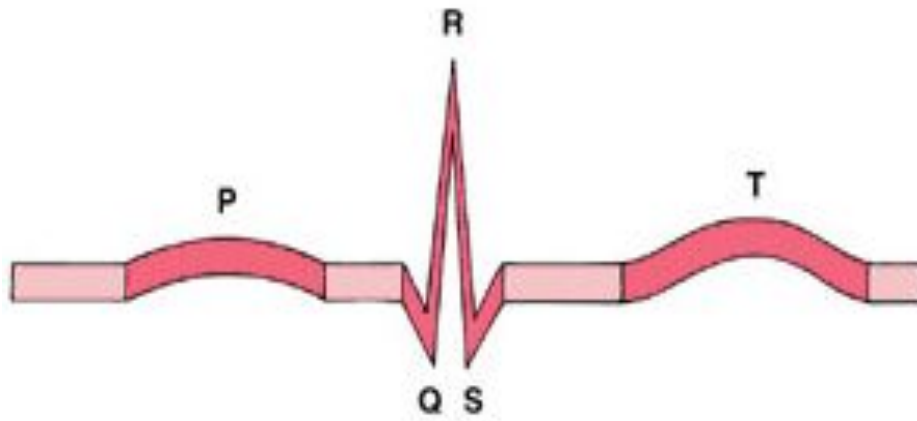
T – реполяризация желудочков;

Маловыраженный зубец U может указывать на реполяризацию дистальных участков проводящей системы желудочков.

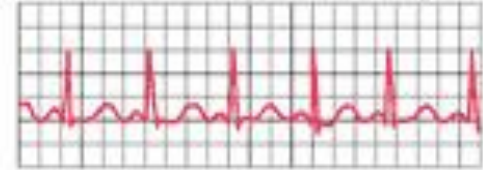


QT - продолжительность фазы сокращения (систола)

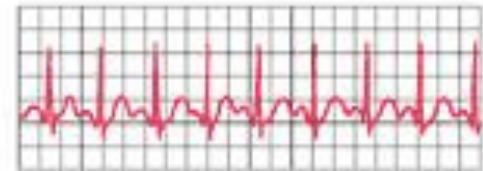
зубец Q отражает возбуждается межжелудочковая перегородка (деполяризацию межжелудочковой перегородки)
зубец R — возбуждается верхушка сердца и прилегающие к ней области (деполяризацию основной массы миокарда желудочков)
зубец S — возбуждается основание сердца (деполяризацию базальных (т.е. возле предсердий) отделов межжелудочковой перегородки)



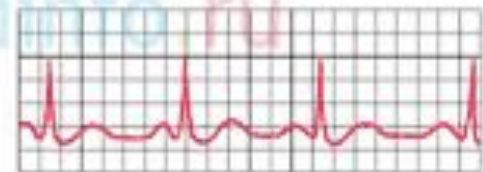
нормальный сердечный ритм



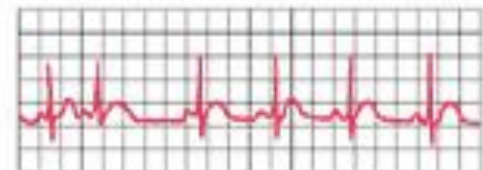
тахикардия (ускоренный ритм)



брадикардия (замедленный ритм)



нерегулярный ритм



**Спасибо
за внимание!**

