

Акватипия, как метод
ПСИХОЛОГИЧЕСКОГО
исследования.



МКОУ Большеясырская ООШ
Аннинского района Воронежской области

*Подготовила:
учитель изобразительного искусства
МКОУ Большеясырская ООШ
Аннинского района Воронежской области
Ачилова В. В.*



Акватипия

- **Это способ печатания рисунков водяными красками, является технической разновидностью гравюрной печати. Исполняются изображения обезжиренной (водяной) краской - как акварелью, так и гуашью. В оттиске акватипия часто напоминает акварельный рисунок. И техника акватипия и ее название введены в употребление известным советским гравером И. Павловым.**

Влияние на воображение

- × **Матисс** сказал: *«Умение видеть – это уже творческий процесс»*. А акватипия – это импровизация на тему свободного пятна. Автор определяет образ, выбирает его из множества вариантов и предъявляет его зрителю. И зритель то же становится участником импровизации.
- × **Акватипия** – это умение отыскать в переливах краски красоту формы.

Метод психологического исследования.

- × **Ж.Б.Шардена:** *«Кто сказал, что пишут красками? Пользуются красками, а пишут чувствами».*
- × Можно отнести к проективным методикам с опорой на 8 цветовой тест М.Люшера.
- × **А.Л.Венгер:** *«Применение рисуночных тестов для выявления личностных особенностей человека основано на принципе проекции, т.е. на вынесении вовне своих переживаний, представлений, стремлений и т.п. Рисунок – это всегда какое-то сообщение, зашифрованное в образах. Задача психолога состоит в том, чтобы расшифровать его, понять, что говорит ему обследуемый.»*
- × *Именно поэтому рисуночные тесты так трудно «подделать», представив в них себя не таким, какой ты есть в действительности.»*

ЦВЕТ

- × Как писал В. Ван Гог: *«...Краски сами по себе что-то выражают».*
- × Иными словами, цвет — не «чистая доска», на которую человек волен записать, все что ему вздумается. Цвет вызывает определенные и специфические изменения в психическом мире человека, интерпретация которых порождает то, что мы называем цветовыми ассоциациями и символами, впечатлениями от цвета. Как указывает А.Ф. Лосев (1991): *«...никто, никогда не воспринимает цвет без этихи подобныхвпечатлений... красный цвет вызывает возбуждение, именно он, а не мы сами. Возбужденность — его объективное свойство...»*

Облегченные выводы теста М.Люшера

Основные цвета:

- 1) синий — символизирует спокойствие, удовлетворенность;
- 2) сице-зеленый — чувство уверенности, настойчивость, иногда упрямство;
- 3) оранжево-красный — символизирует силу волевого усилия, агрессивность, наступательные тенденции, возбуждение;
- 4) светло-желтый — активность, стремление к общению, экспансивность, веселость.

•Дополнительные цвета:

- 5) фиолетовый;
- 6) коричневый;
- 7) черный;
- 8) нулевой(0).

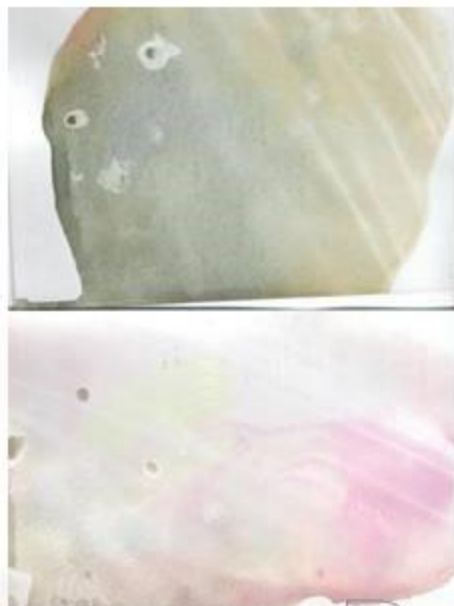
Применение

- **Диагностика эмоционального состояния**
- **Коррекция**

Примеры типов рисунков и их соотнесения с качествами ЛИЧНОСТИ

1. Повторение типа рисунков и цветовой гаммы

Неуверенная в себе,
слабоуспевающая девочка. 2 кл.

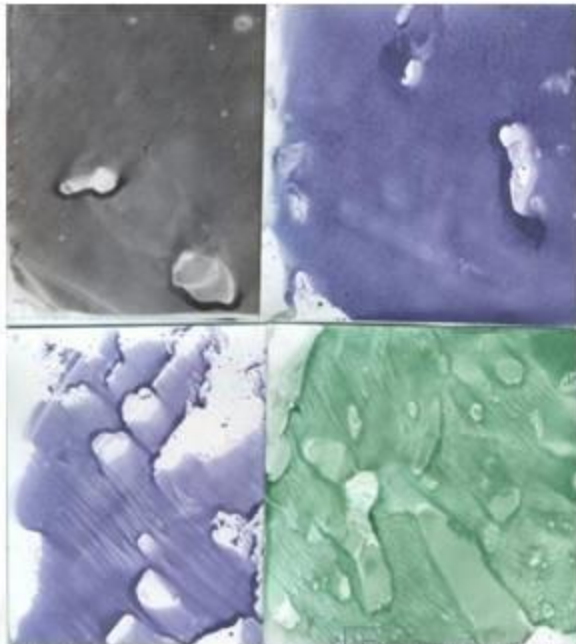


Спокойный, флегматичный,
слабоуспевающий мальчик. 8 кл.



2. Повторение 2, 3 цветов в сочетании с черным

Слабоуспевающий, вспыльчивый,
конфликтный ребенок. 6 кл.



Слабоуспевающий, конфликтный,
Комфортный, агрессивный ребенок. 8 кл.



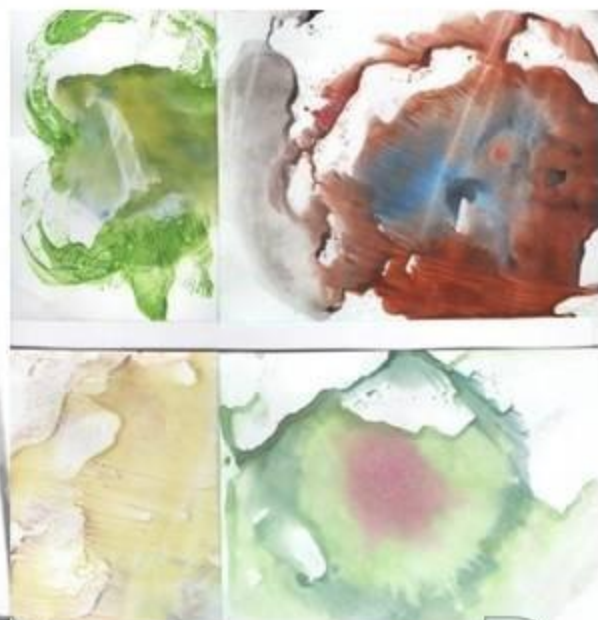
**3. Не смешивают цвета,
но используют основные.**



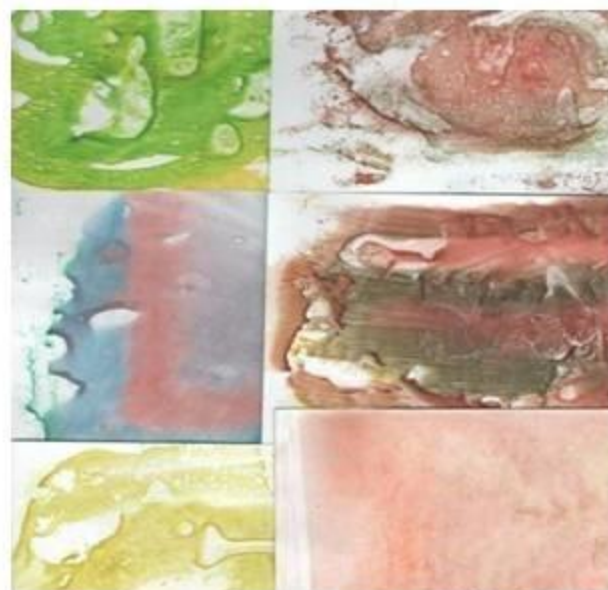
Ребенок неуспевающий, демонстративный,
конфликтный, обидчивый, упрямый. 7

**4. Используют основную цветовую гамму
и используют сочетания.**

Спокойный, любознательный,
интеллигентный мальчик. 8 кл.



Активная, хорошо учится,
любознательная, интеллигентная
девочка. 6 кл.



**5. Используют сочетания,
но применяют черный цвет.**

Общительные, активные, импульсивные,
демонстративные, творческие девочки. 8 и 9 класса.



7. Используют всю гамму, но применяют дополнительные цвета или включают только 1 цвет.

Активная, творческая девочка с большим самолюбием 6 кл.



7. Используют всю гамму, но применяют дополнительные цвета или включают только 1 цвет.

Активная, творческая девочка с большим самолюбием 6 кл.



**8. Используют гамму сине-красную
в сочетании с основными цветами.**

Любознательный, спокойный,
доброжелательный мальчик 2 кл.

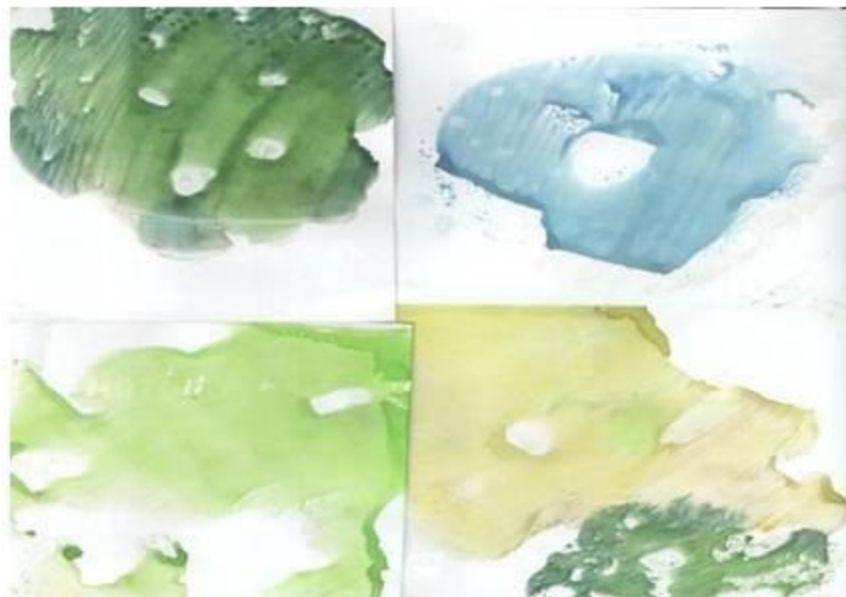


Хорошо учится, любознательна, прилежна
Спокойная и активная девочка 4 кл.



**9. Используют зеленый с сочетаниями,
без попытки попробовать что-то еще.**

Импульсивная, сообразительная девочка 8 кл.



Взаимосвязь выборки цветов и сочетания уровня креативности

Результаты по тесту Люшера .

видно как убывает или увеличивается % выбранных нами цветов в зависимости от уровня креативности. Это показательно для того чтобы понять, что креативность зависит от личных особенностей.

3 красный	1 синий	2 зеленый	4 желтый	5 на последних позициях	0 серый	7 черный	5 на первых позициях	Уровень креативности
4-40%	3-30%	3-30%	3-30%	1	2-20%	3-30%	1-20%	высокий
2-14%	7-50%	6-45%	7-50%	3-25%	6-45%	8-55%	2-14%	средний
3-75%	1-25%	2-50%	3-75%	2-50%	0	3-75%	0	низкий

Спасибо за внимание.

**Будьте внимательны
к бессознательным проявлениям
ваших детей.**

Выборка не представляет возможность собрать достоверные данные, т.к. учеников в школе менее 50. Исследование нуждается в продолжении.