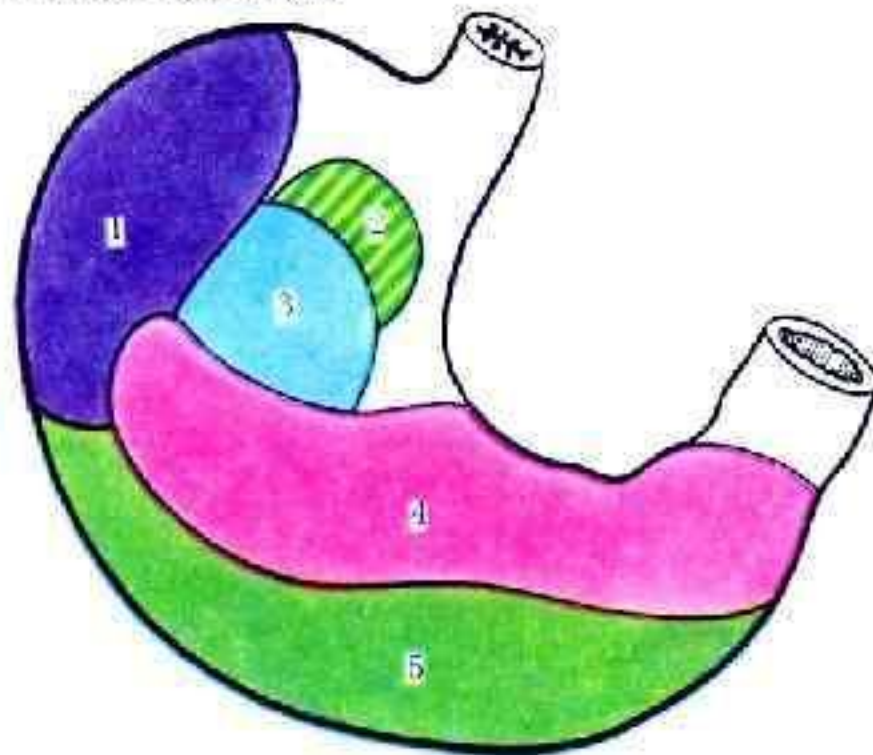


Синтопия желудка



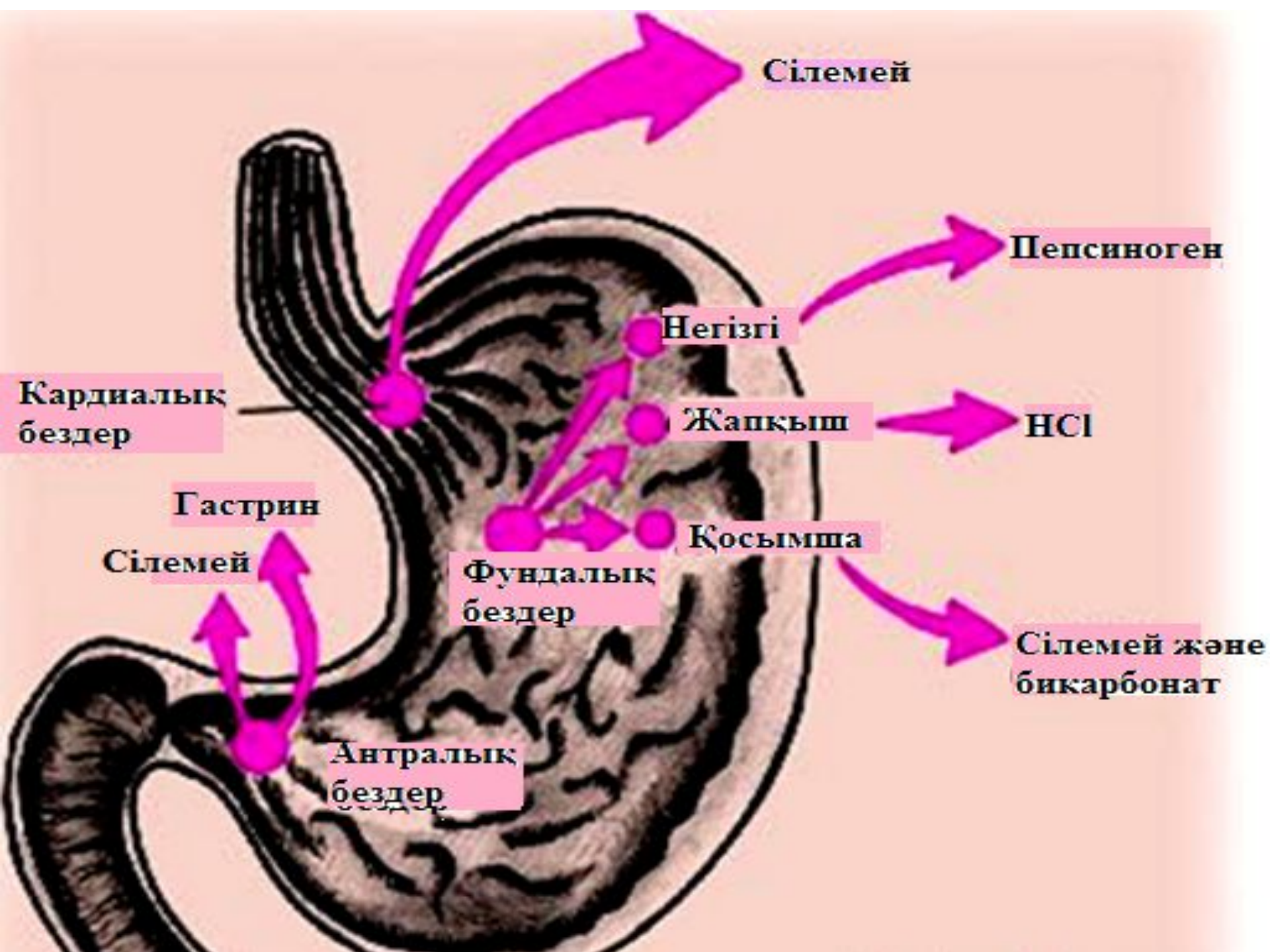
Поля соприкосновения:

1. С печенью
2. С диафрагмой
3. С передней брюшной стенкой



Поля соприкосновения:

1. С селезёнкой
2. С левым надпочечником
3. С левой почкой
4. С поджелудочной железой
5. С поперечной ободочной кишкой и её брыжейкой



Өңеш пен асқазанның сілемейлі қабаттарының шекарасы арасындағы зигзаг тәрізді сызық (Z сызық)

Pars cardiaca

Ostium cardiacum

Plicae gastricae

Сілемейлі қабатының бойлық қатпарлары

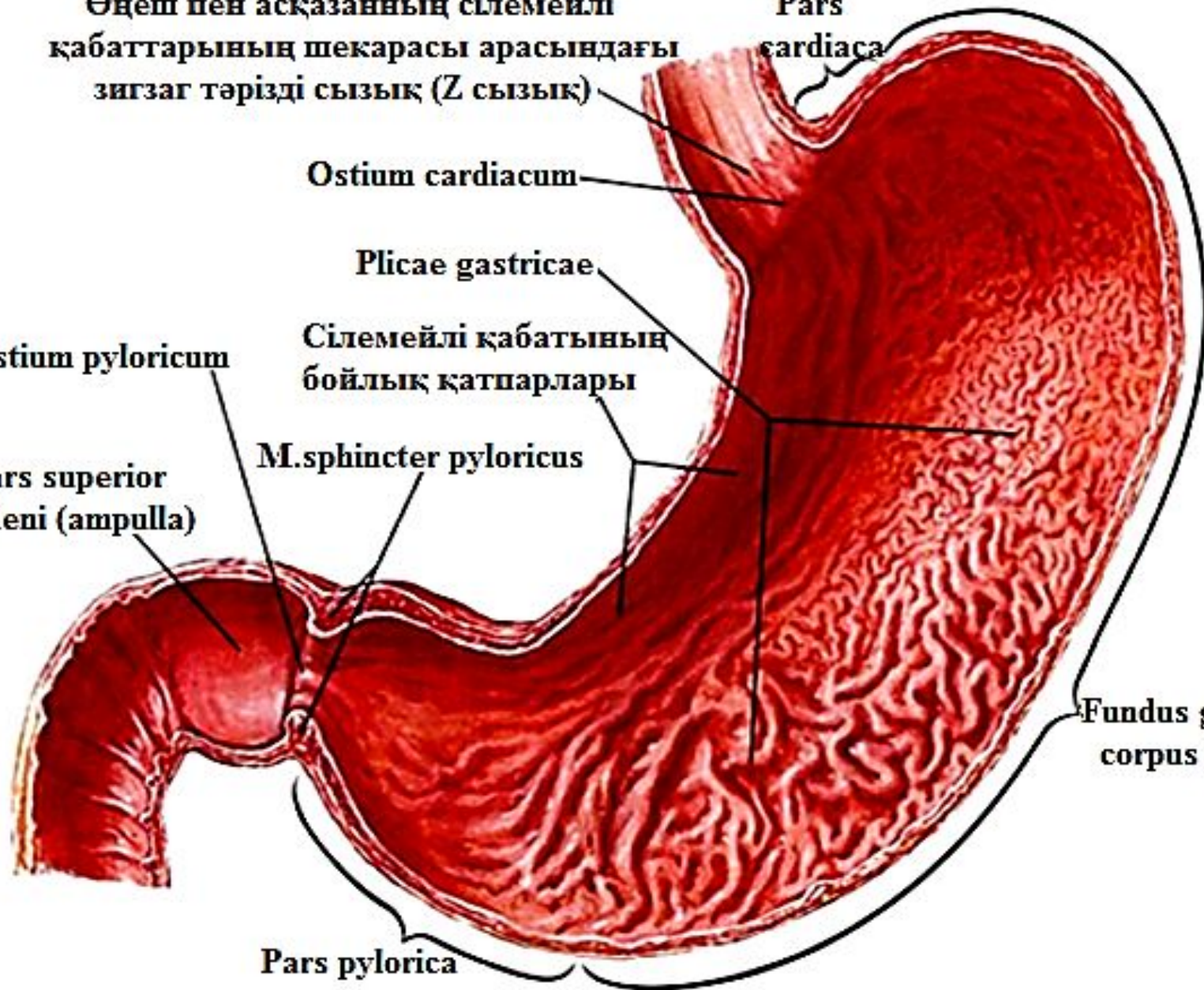
Ostium pyloricum

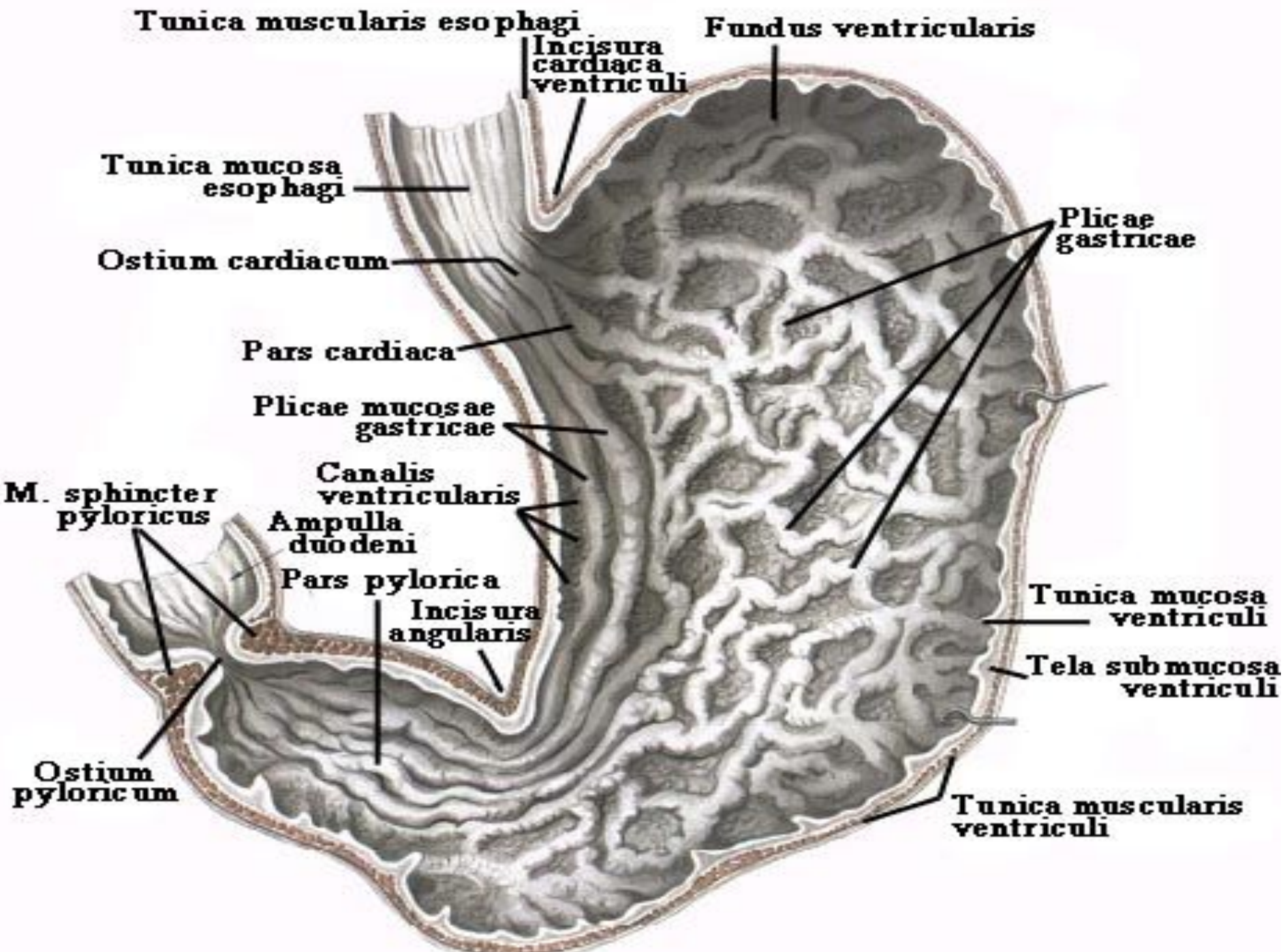
M.sphincter pyloricus

Pars superior duodeni (ampulla)

Fundus gastricus et corpus gastricum

Pars pylorica





Tunica muscularis esophagi

Fundus ventricularis

Incisura cardiaca ventriculi

Tunica mucosa esophagi

Plicae gastricae

Ostium cardiacum

Pars cardiaca

Plicae mucosae gastricae

Canalis ventricularis

M. sphincter pyloricus

Ampulla duodeni

Pars pylorica

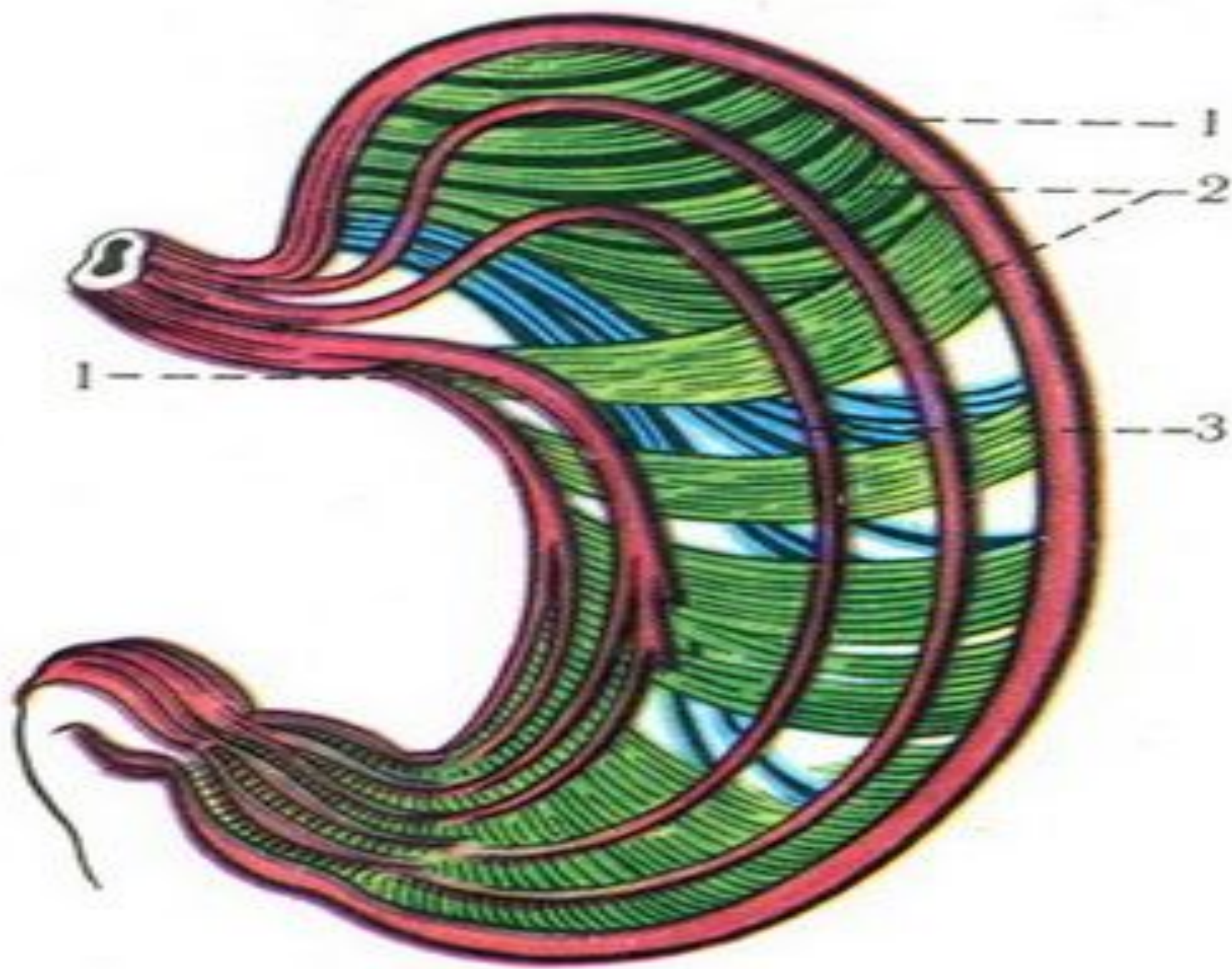
Incisura angularis

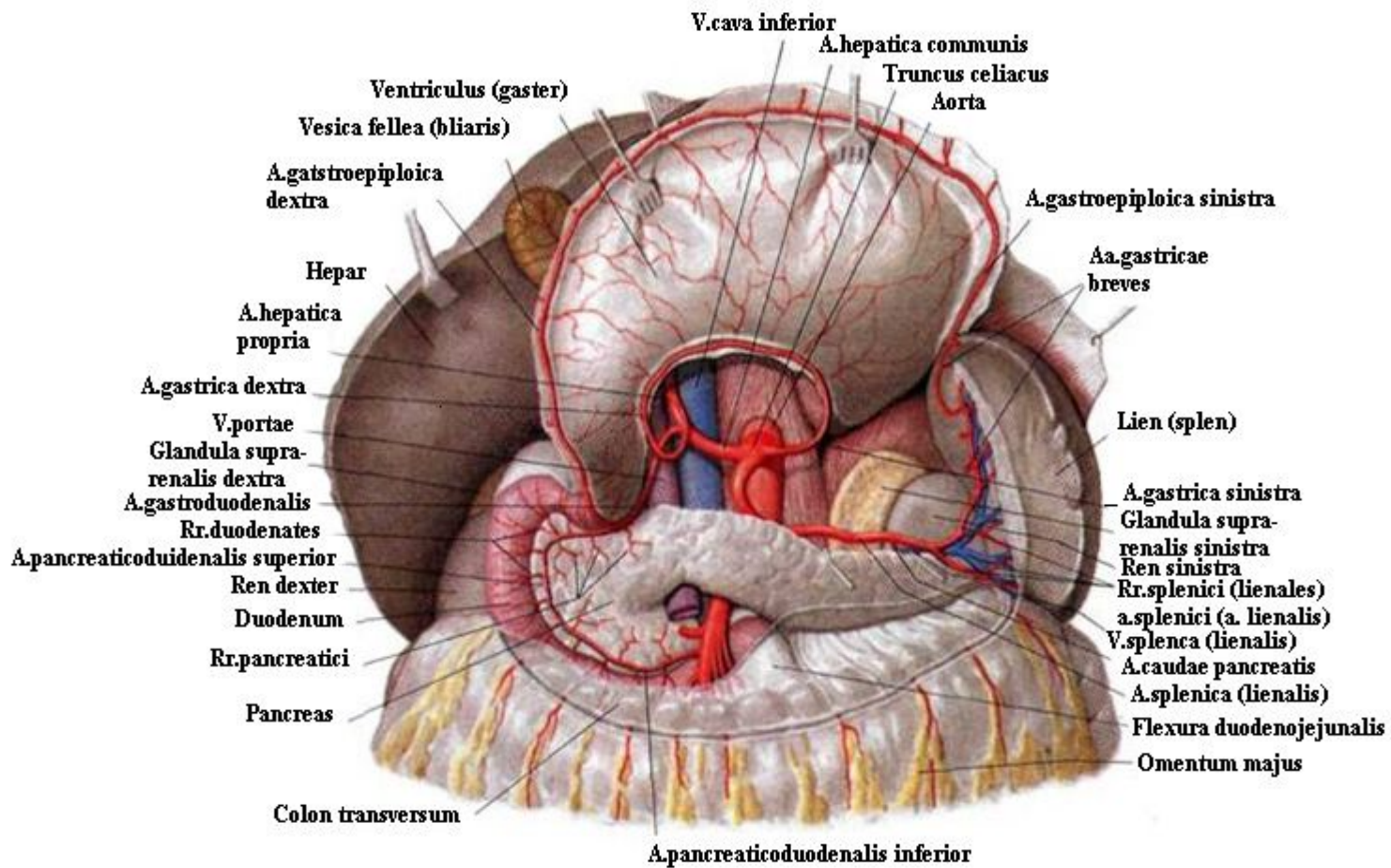
Tunica mucosa ventriculi

Tela submucosa ventriculi

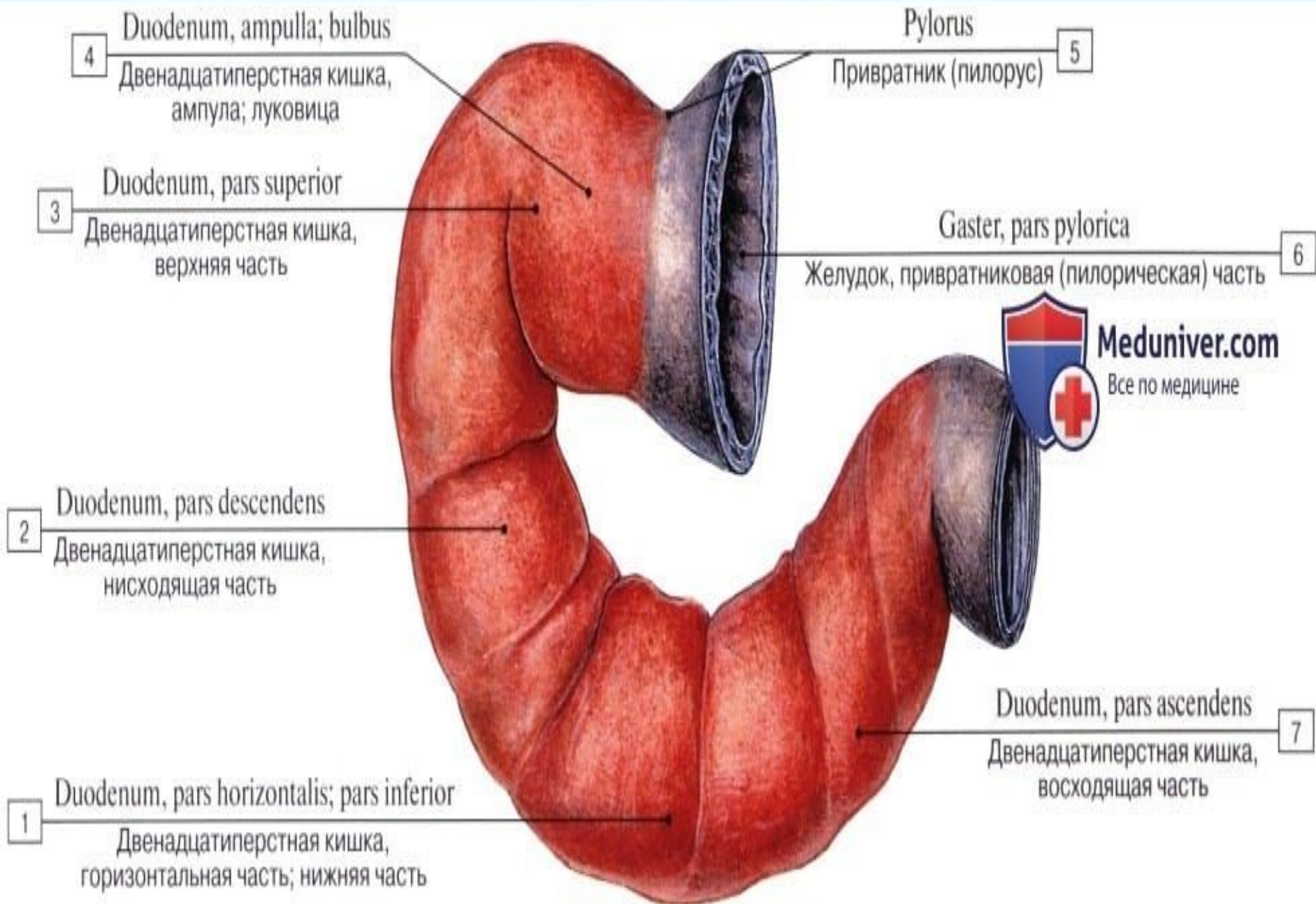
Ostium pyloricum

Tunica muscularis ventriculi

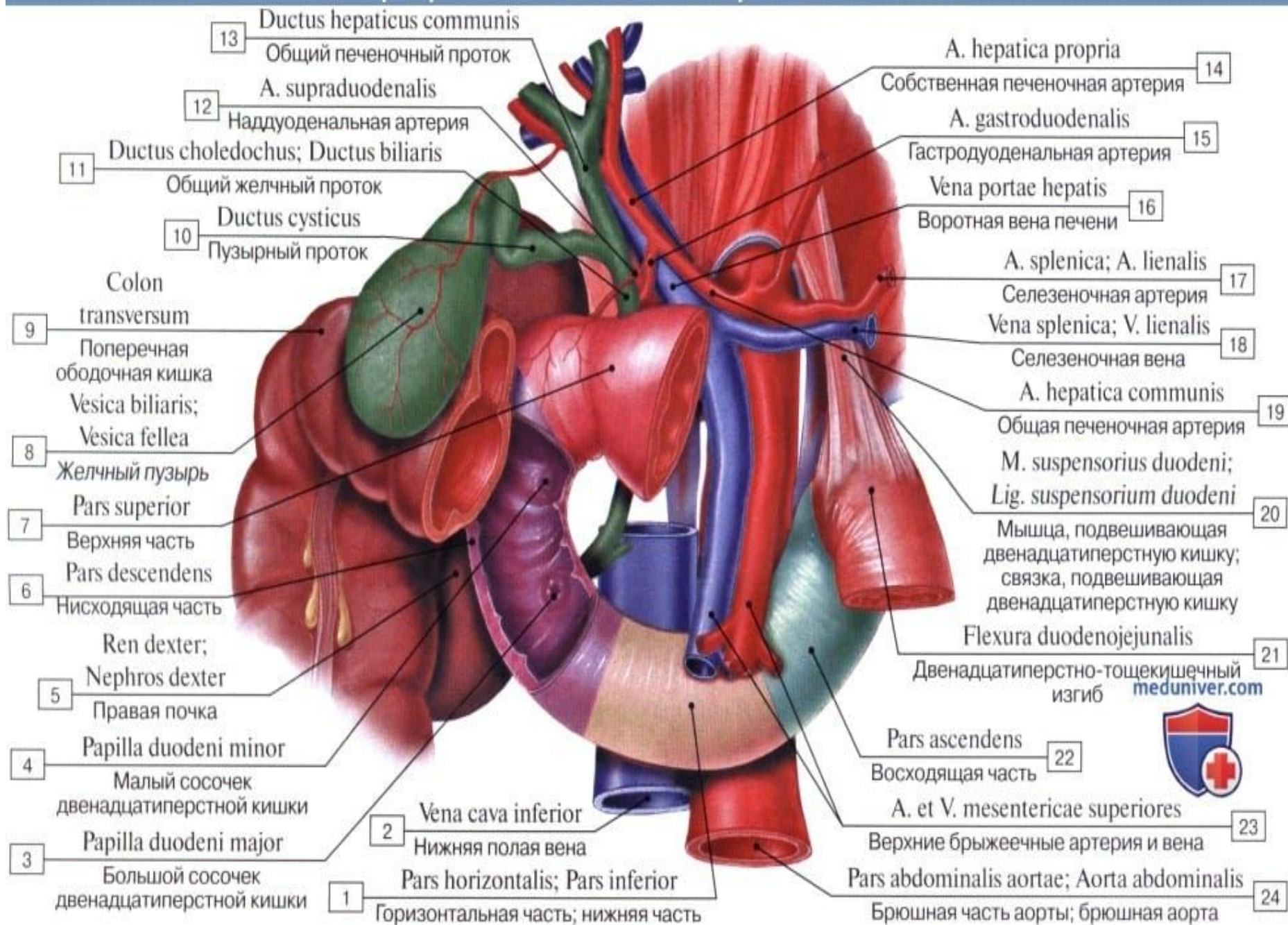




Двенадцатиперстная кишка

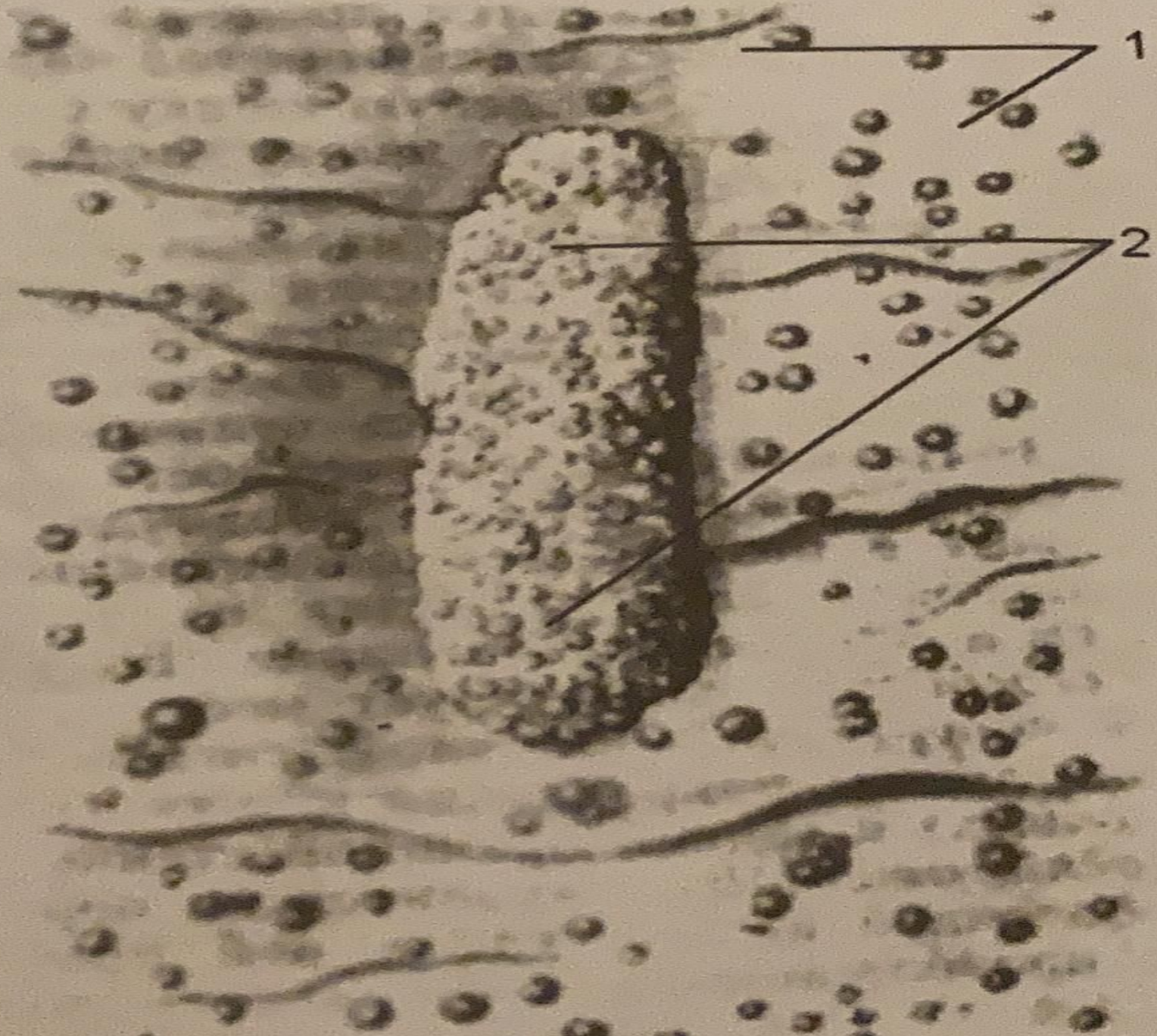


Топография двенадцатиперстной кишки



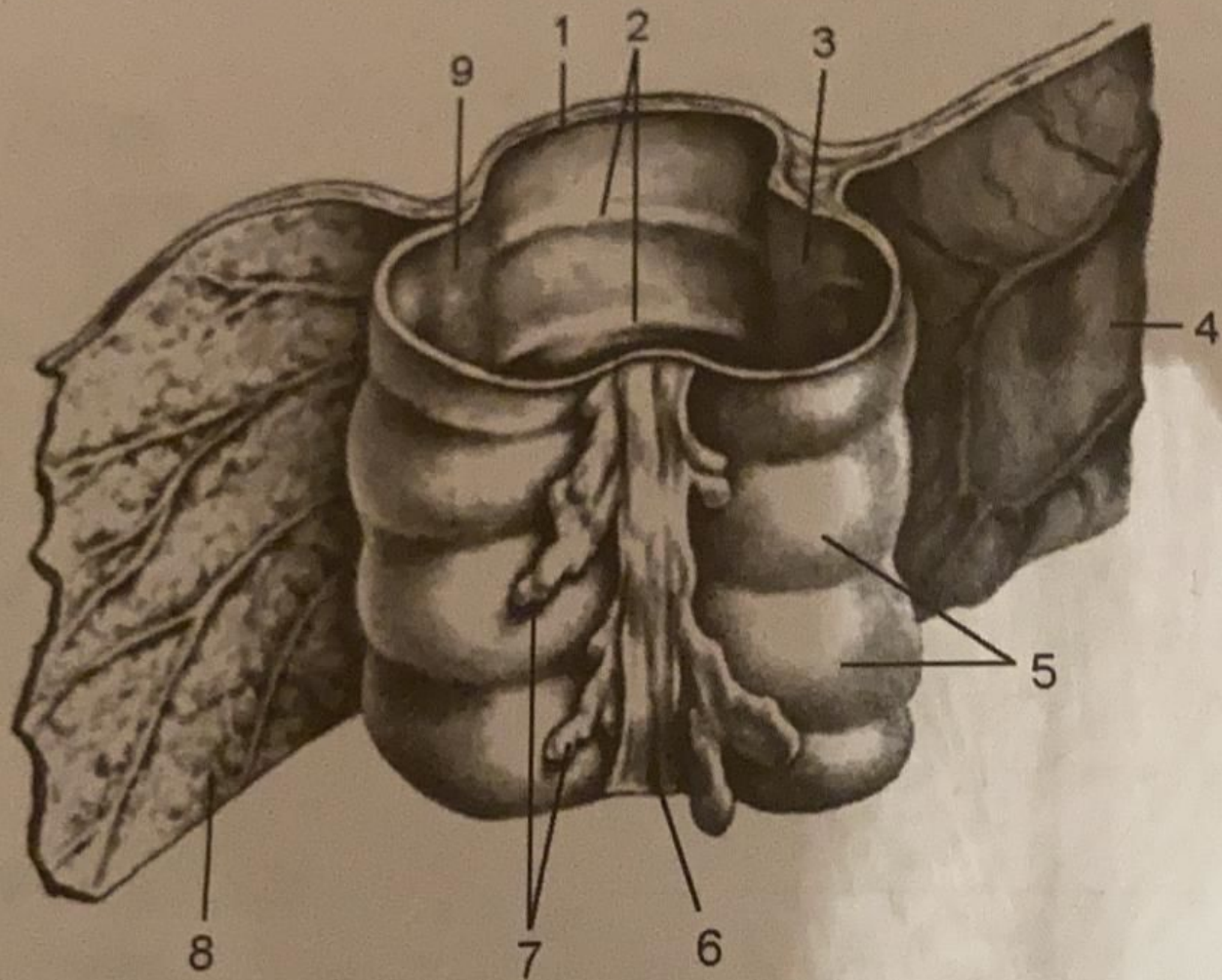
meduniver.com





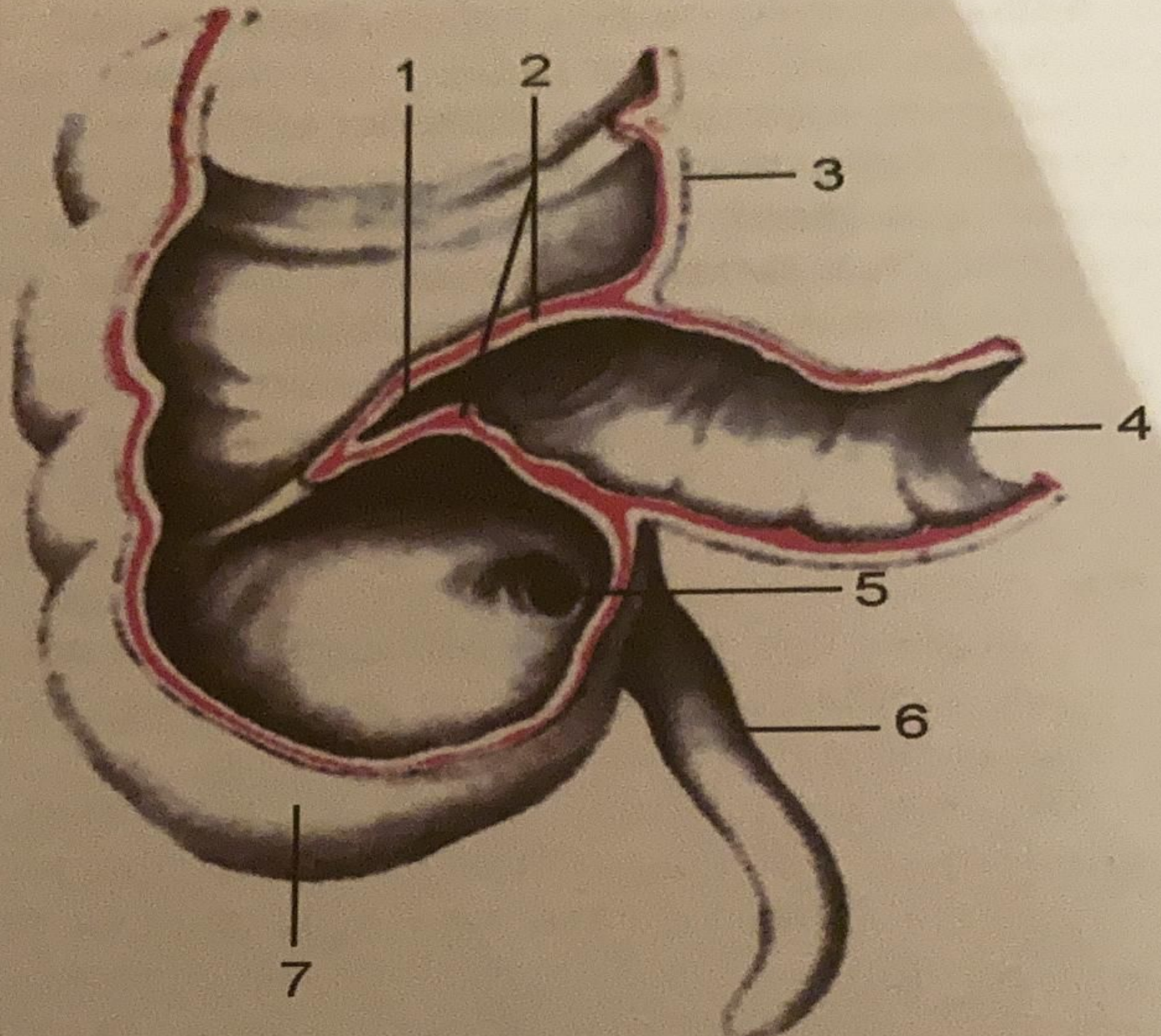
1

2

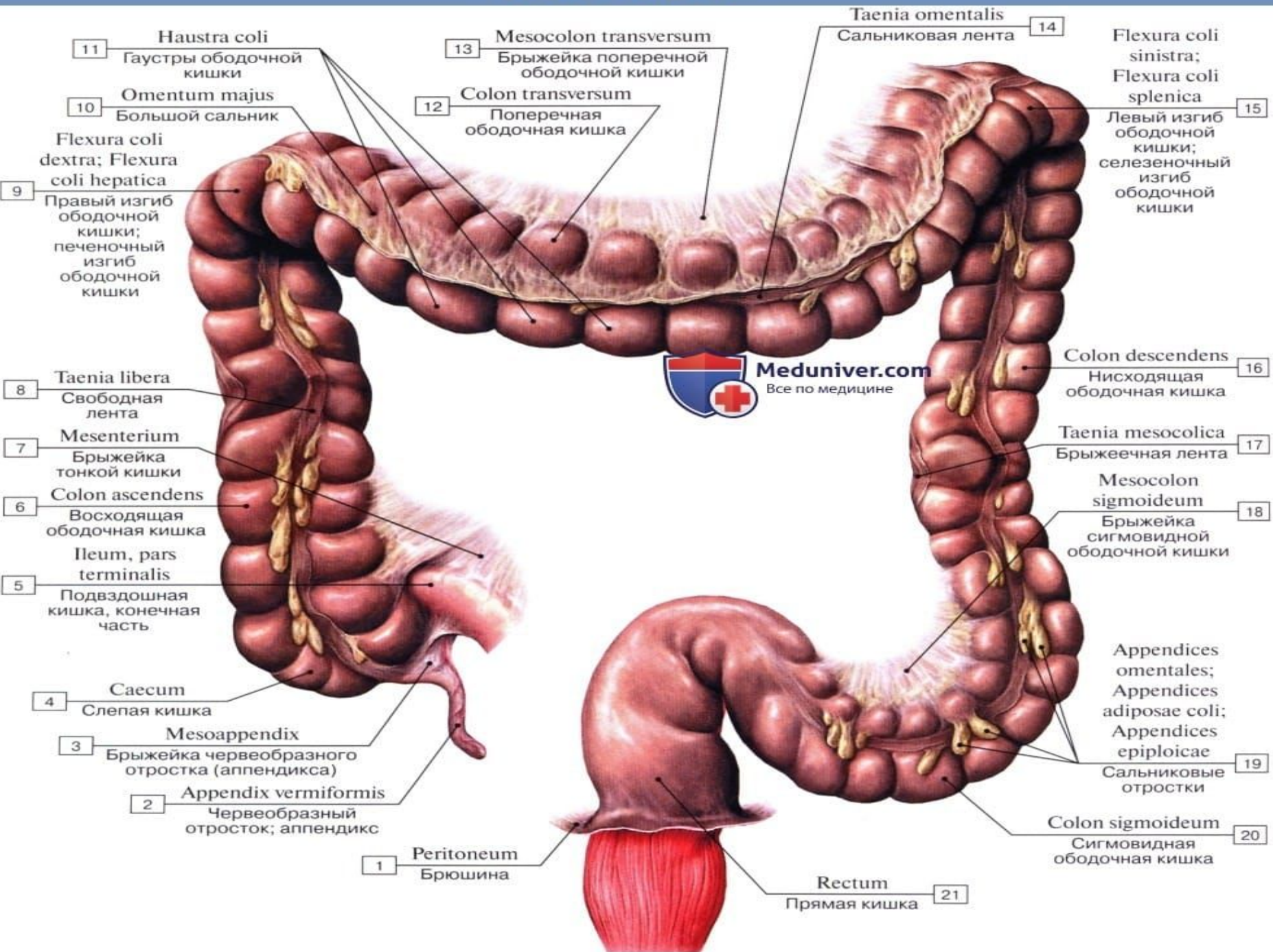


217 - с у р е т. Көлденең жиек ішектің бөлігі.

- 1 - ішектің қабырғасы; 2 - plica semilunaris colis; 3 - taenia mesocolica;
4 - mesocolon; 5 - haustrae coli; 6 - taenia libera; 7 - appendices epiploicae;
8 - omentum majus; 9 - taenia omentalis.



Толстая кишка



Скелетотопия ободочной кишки



Meduniver.com

Все по медицине

Flexura coli sinistra; Flexura coli splenica

Левый изгиб ободочной кишки;
селезеночный изгиб ободочной кишки

1

Colon transversum

Поперечная ободочная кишка

2

Colon ascendens

Восходящая ободочная кишка

3

Colon descendens

Нисходящая ободочная кишка

4

Caecum

Слепая кишка

5

Colon sigmoideum

Сигмовидная ободочная кишка

6

Rectum

Прямая кишка

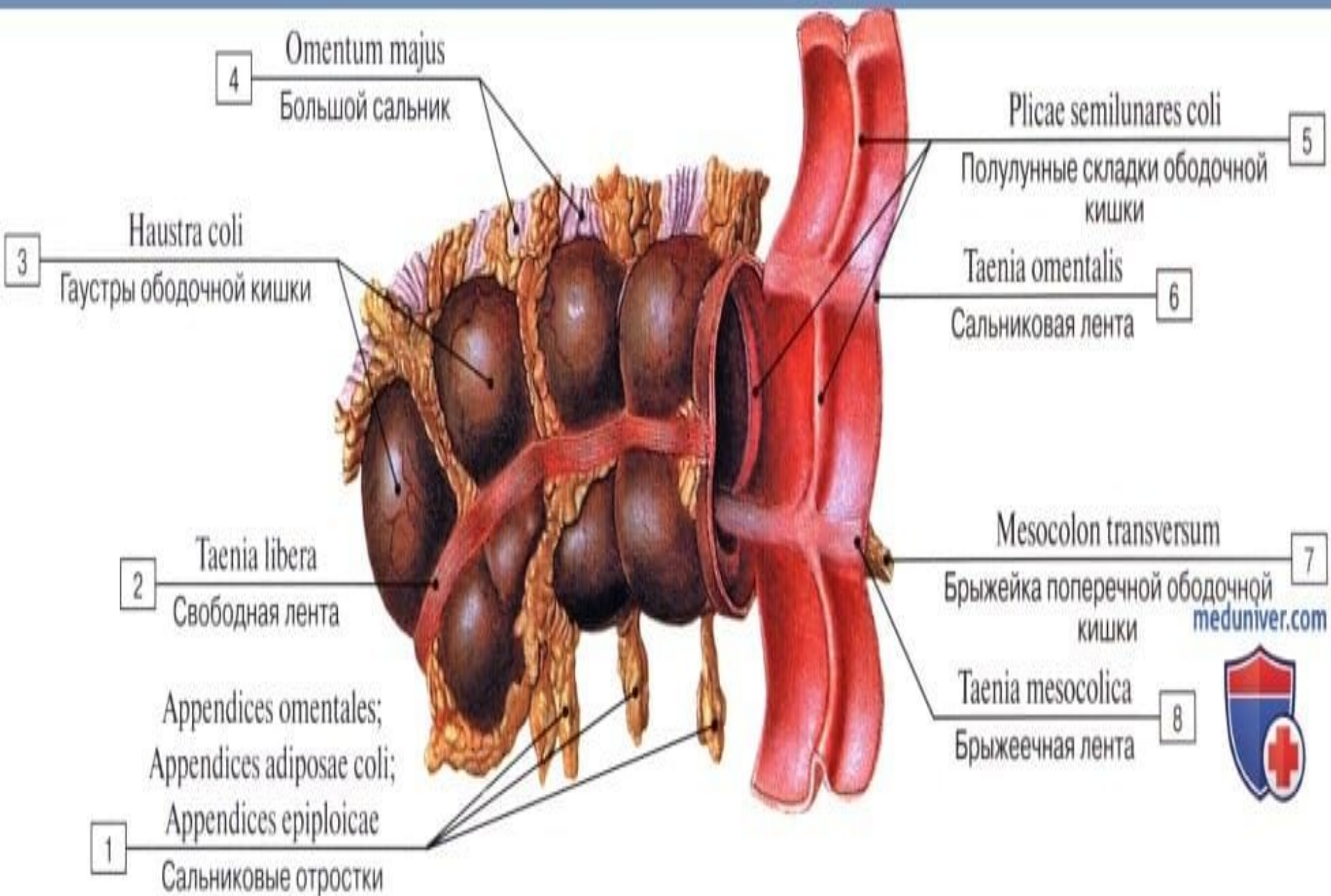
7

Canalis analis

Заднепроходный канал;
анальный канал

8

Участок толстой кишки



Мышечная оболочка прямой кишки

