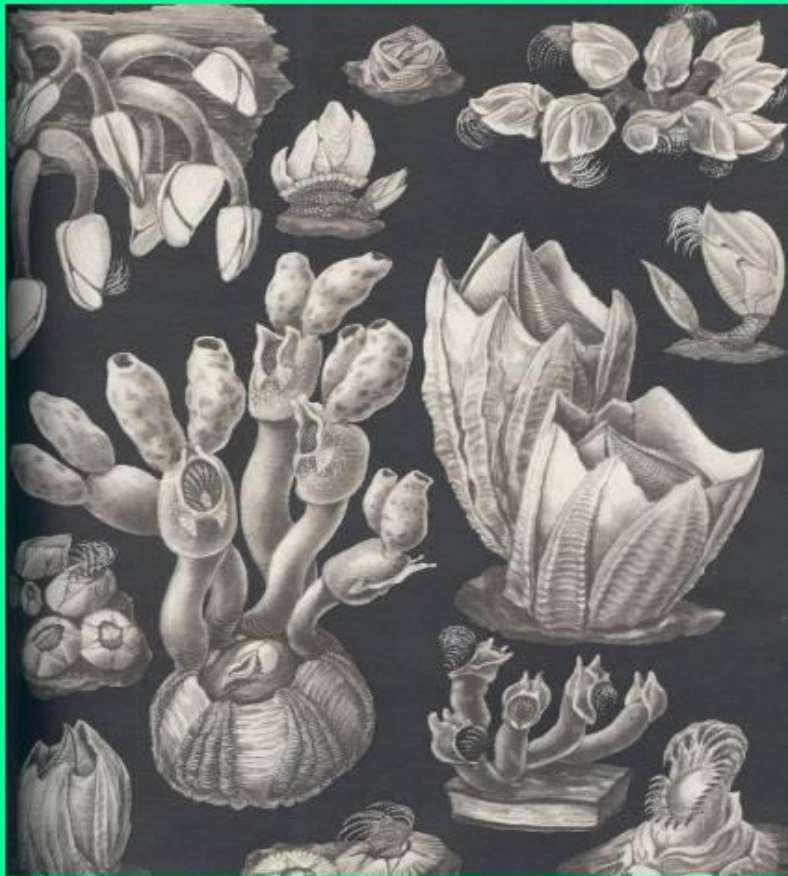


# Ракообразные(жабродышащие)

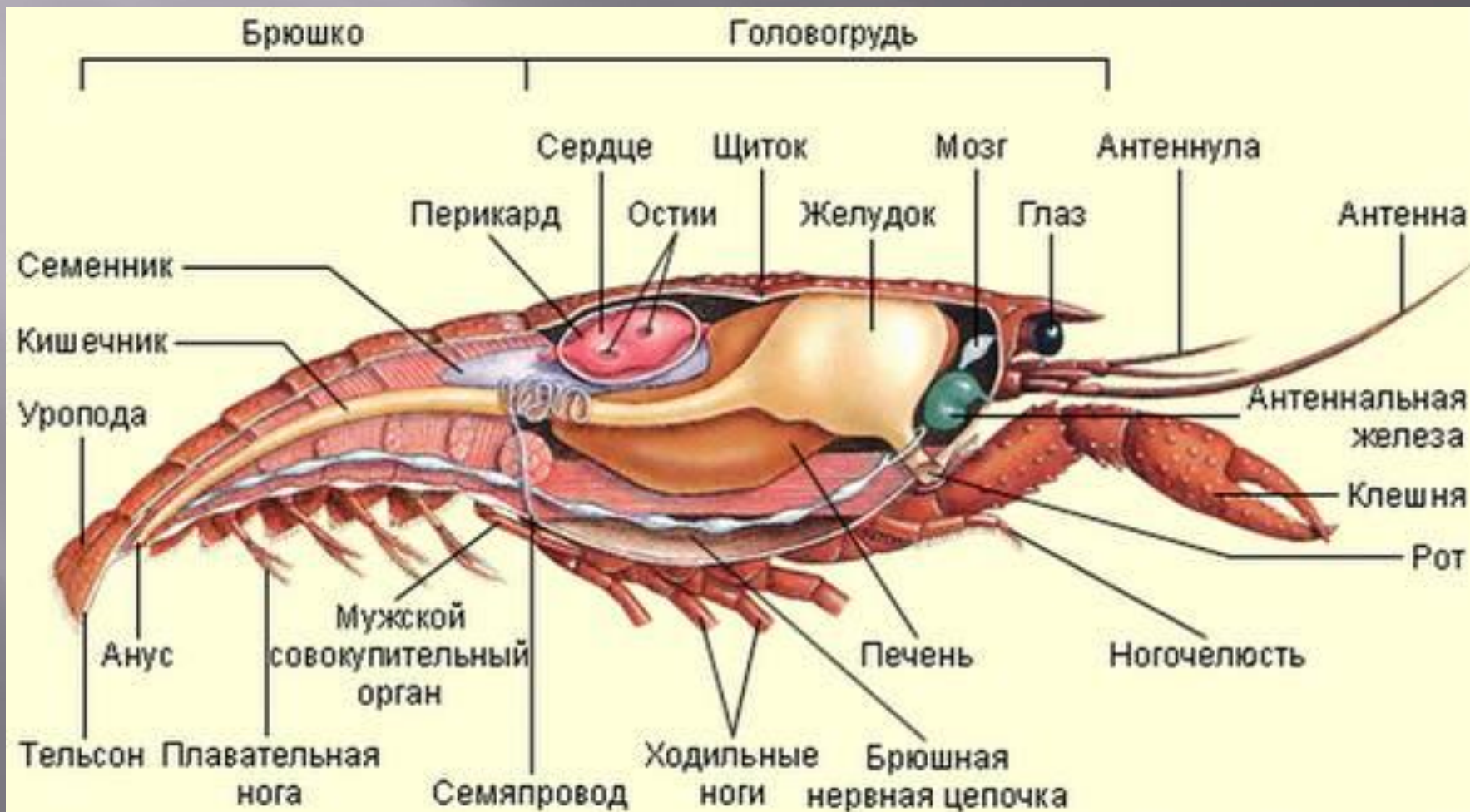


## **Усоногие ракообразные – морские жёлуди и морские уточки.**



Нередко покрывают днище корабля сплошным слоем (в течении 7 месяцев плавания корабля 140 м длиной было снято 40 тон желудей)! На наших дальневосточных судах за год плавания нарастает до 10-12 кг на 1 кв. м днища. Морские уточки(отличаются присутствием стебелька, на котором расположено защищённое известковыми пластинками тело рачка) селятся на скалах, и на коже китов и акул.

# Внешнее и внутреннее строение



Антеннулы-короткие усики(обоняние)

Антенна-длинные усики(осязание)

Антеннальная железа

(выделительная железа)

Тельсон-анальная лопасть

Уропода-последняя пара брюшных  
конечностей

Перикард-околосердечная сумка

Остии-отверстия, принимающие  
кровь

# Фасеточные глаза



Крупнейшие виды:  
японский краб-паук(45  
см., 3 м размах  
конечности)  
американский омар  
(более 90 см.)  
кокосовый краб(40  
см. 1 м размах первой  
пары конечностей)



