

тема занятия:

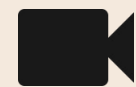
Семья
家庭
jiā tíng

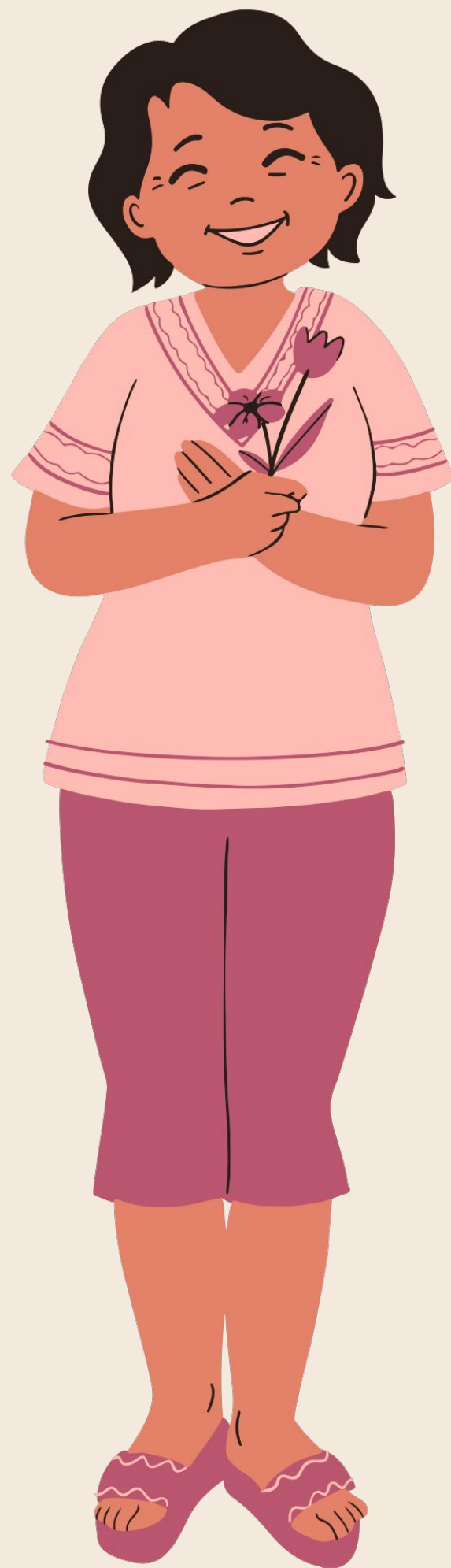




家人

суцц: член сям'і





члены семьи:

妈妈妈

mā ma

мама



члены семьи:

爸爸

bà ba

папа





члены семьи:

奶奶

nǎi nai

бабушка

奶



члены семьи:

爷爷

yé ye

дедушка





члены семьи:

哥哥

gē ge

старший брат



члены семьи:



弟弟

dì dì

младший брат





члены семьи:

姐姐

jiě jie

старшая сестра





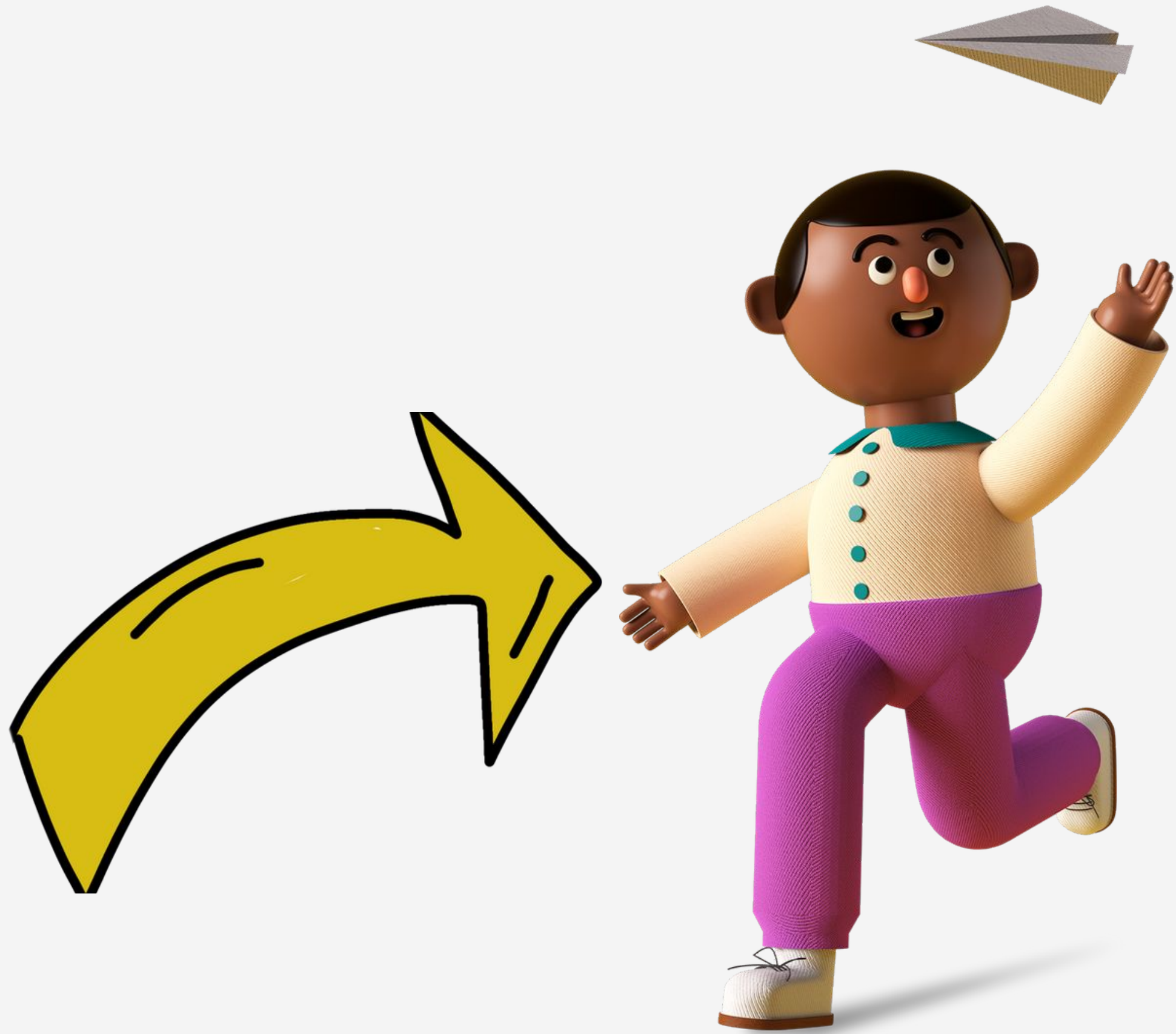
члены семьи:

妹妹

mèi mei

младшая сестра





这

ЭТОТ

дже

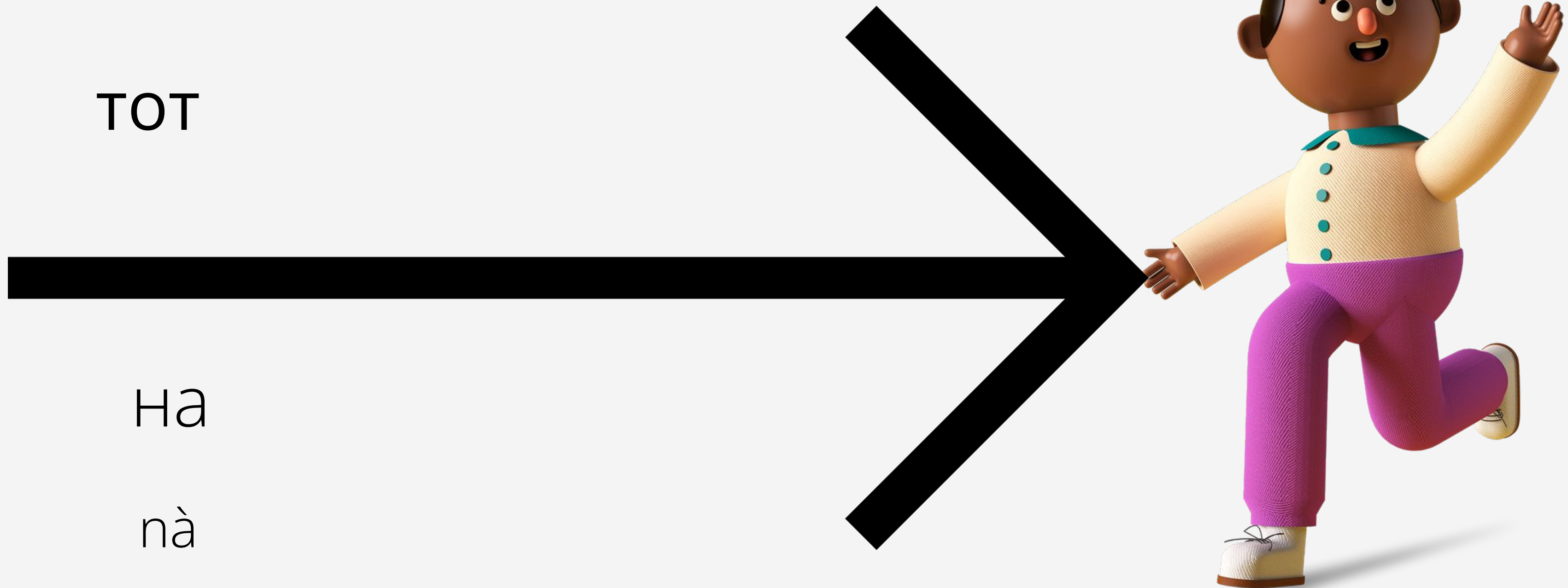
zhè

那

TOT

Ha

nà





Предложения:

这是你妈妈

Дже шы ни мама

Это (рядом с нами, прямо тут) его мама

那不是我奶奶

Та (где-то далеко, там вдалеке) не моя бабушка

你是谁？

(ни ши шей?)

我爱我的妹妹

Уо ай уо де

Мейбей мою

сестренку



Соедини правильно слово и перевод

这

那

不

爸爸

妈妈

哥哥

姐姐

māma

gēge

nà

zhè

jiějie

bù

bàba

Соедини слова правильно

Семь
я

爸爸

папа

奶奶

бабушка

爷爷

дедушка

家庭

мама

妈妈

① Zhè shì wǒ māma.
这是我妈妈。

③ Zhè shì nǐ jiějie ma?
这是你姐姐吗?

② Nà bú shì tā gēge.
那不是他哥哥。

④ Nà shì nǐ bàba ma?
那是你爸爸吗?

Это твой папа ?

Is that your father?

Это не его старший брат

That is not his elder brother.

Это моя
мама

This is my mother.

Это твоя старшая
сестра?

Is this your elder sister?

mā

妈

nà

那

zhè

这

bà

爸



Дже шы ни гэгэ
ма?
Это твой старший
брат?

Zhè shì nǐ gēge ma?

Zhè shì _____,
nà shì wǒ jiějie.

Дже шы ... на шы уо
дзиедзие
Это... а та моя старшая
сестра



Та твоя старшая
сестра?
Нашы ни дзиедзіе
ма?

Nà shì nǐ jiějie ma?

Nà ____ wǒ jiějie,
____ wǒ māma.

Та Моя старшая сестра, ... моя
мама
На ... уо дзиедзіе, ... уо
мама

Mark



Tom

Nǐ hǎo!

A: 你好!

B: _____!

A: _____
jiào shénme?
叫什么?

Wǒ jiào
B: 我叫 Mark。

Nà shì nǐ gēge ma?
A: 那是你哥哥吗?

B: _____
shì _____
gēge, tā jiào
是 _____ 哥哥, 他叫 Tom。

ТВОРЧЕСКОЕ ЗАДАНИЕ НА ДОМ!

Нарисуй то, что написано ниже квадратиков



bàba
爸爸



māma
妈妈



gēge
哥哥



jiějie
姐姐



wǒ
我