

# ГАРМОНИЯ ПО ОБЩЕМУ ЦВЕТОВОМУ ТОНУ

1 год Тема 18



# Гармония по общему цветовому тону (9 часов)

- **Цель:** выполнение этюда натюрморта из трех предметов в сближенной цветовой гамме на цветном фоне
- **Задачи: передать**
  - тонкие цветовые отношения.
  - ознакомиться с понятием «цветовая гамма», «колорит».
  - использовать в процессе работы различных приемов акварели,
  - передать форму и материальности предметов.

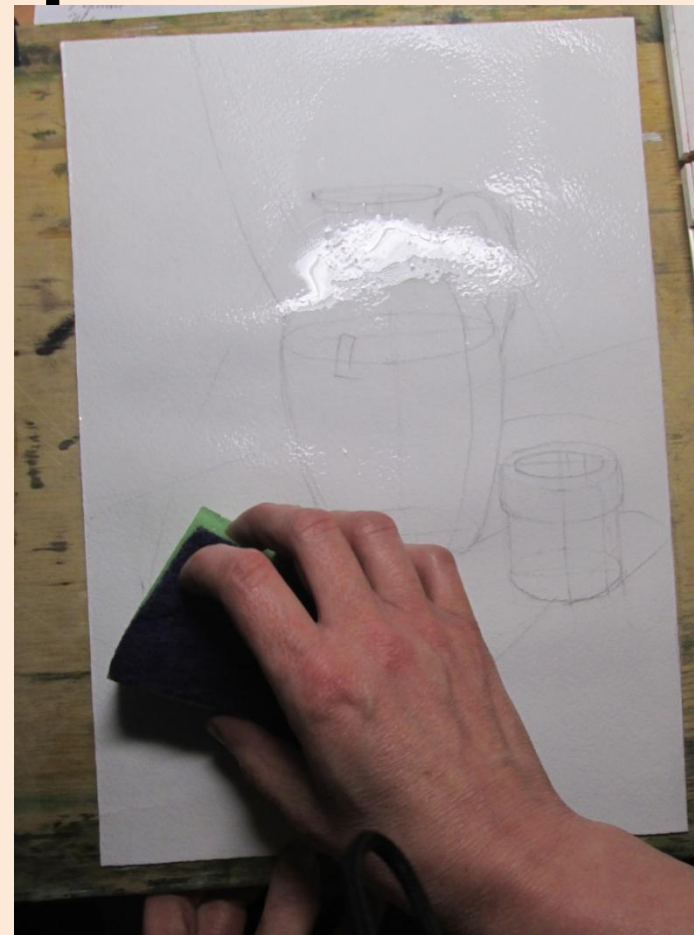
Использование акварели, бумаги различных форматов

# 15 апреля. Занятие 1. Выполнить подготовительный рисунок под акварель



- закомпоновать
- выполнить построение
- карандашом наметить блики, тени собственные и падающие

**Хорошо смочить лист с обеих  
сторон, подождать, чтобы вода  
впиталась, но не высохла.  
Смочить краски**



**начать работу в цвете большими  
локальными пятнами, обозначив свет и тень,  
плоскости вертикальные и горизонтальные**



**краски мешаем на палитре, берем густо!**

**пишем все сразу!**

**начать работу в цвете большими  
локальными пятнами, обозначив свет и тень,  
плоскости вертикальные и горизонтальные**



**краски мешаем на палитре, берем густо!**

**пишем все сразу!**



Результат  
предоставляете  
до 27 апреля



## 22 апреля. Занятие 2

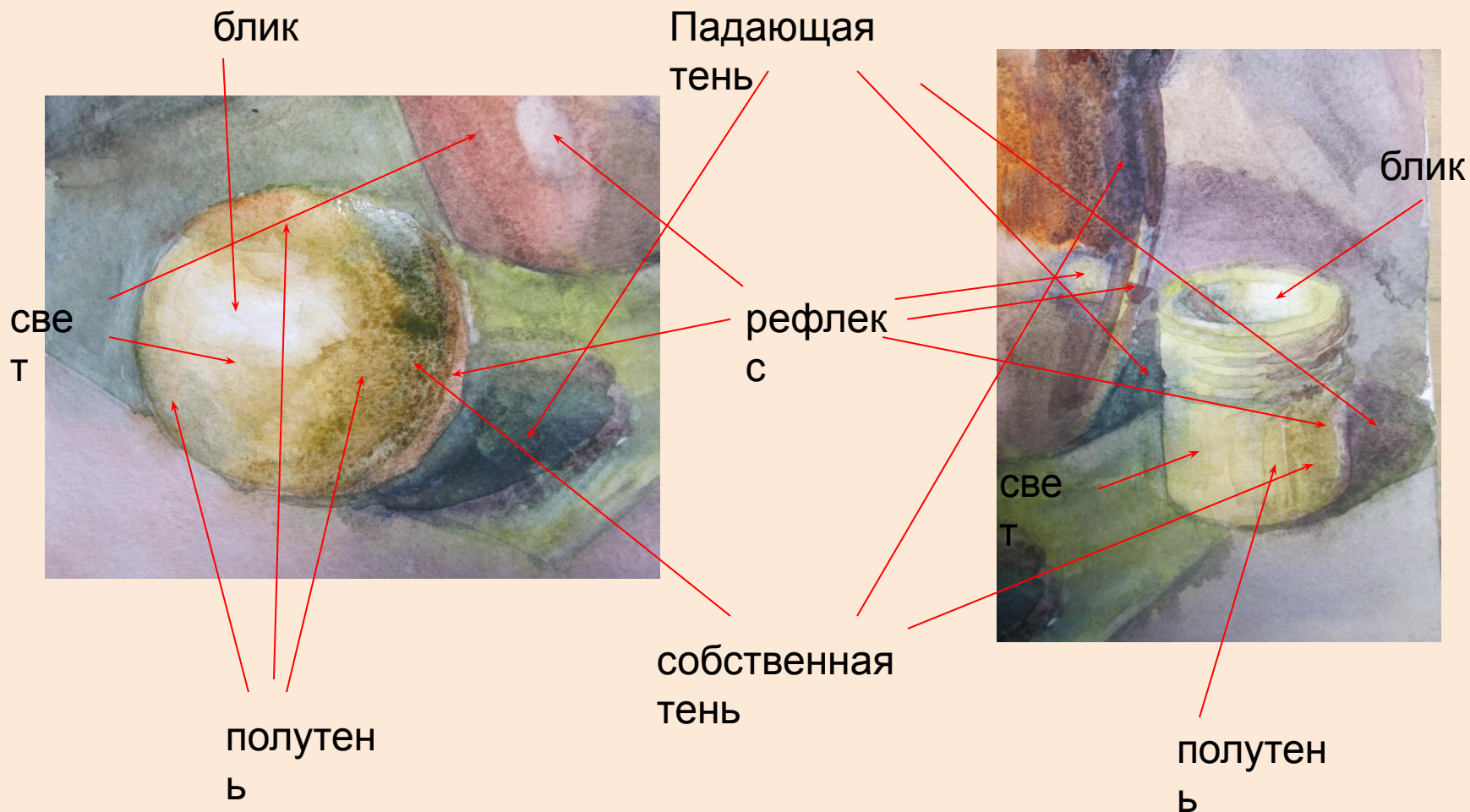


-Продолжить  
работу в цвете

-уточнить  
цветовые  
отношения

- лепить объем

# Корректируем тон дальнего плана (затемняем), лепим объем предметов



# На свету оттенки теплые, в тенях холодные



полутен  
ь

Ручка в тени пишется через  
темные холодные оттенки с  
объемом

Плоскость вертикальная темнее,  
плоскость горизонтальная  
светлее, теплее

Результат  
предоставляете  
до 4 мая

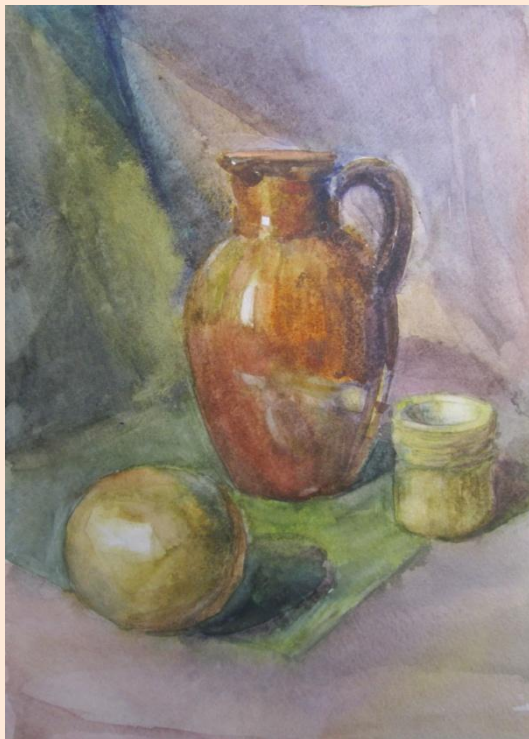
рефлекс  
ы

Рефлексы всегда темнее  
света

## 29 апреля. Занятие 3



- Скорректировать объем, передачу пространства (плановость)
- Передать материальность
- обобщить



После того как вы поработали отдельно с формой каждого предмета, нужно посмотреть на работу в целом издалека, сравнить ее с натурой.

Сравнить выдержаны ли общие цветовые и тональные отношения, внести поправки, если нужно

- темного насыщенного ярко-коричневого цвета **кувшин**, покрытый глазурью, со светящимся ярким бликом

- светлый по тону теплого натурального оттенка **шарик** из глины, имеющий заметный блик

- почти такого же как шарик цвета, но с матовой без яркого блика поверхностью деревянный **стаканчик**

- фон – **две драпировки** различные по цвету (одна защитного зеленого, другая сложная коричневая) светлее кувшина, чуть темнее предметов по тону

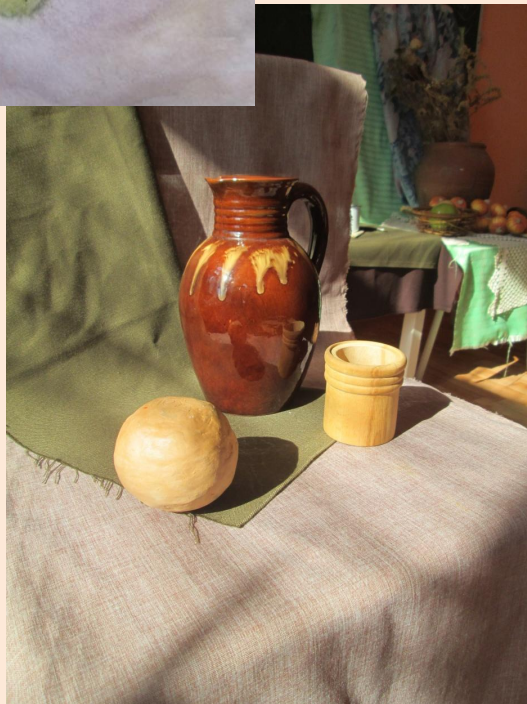




Передается ли пространство в натюрморте?  
Есть ли разница плоскости стола и стены на дальнем плане?  
Есть ли разница переднего и дальнего плана на плоскости стола?

Руководствуемся правилами:

- Горизонтальная плоскость стола более светлая, дальний план стены темнее
- Теплые яркие чистые цвета помогают приблизить пространство и предметы
- Холодные, сложные, темные краски пространство делают глубже
- Чем ближе, тем светлее, теплее, контрастнее. Чем дальше, тем холоднее, темнее, цельнее





## Играем в игру «Найди отличия»

Анализируем, похоже ли наше изображение на листе (этюд) на то, что мы видим на фотографии (натуре)?

Чем меньше отличий вы находите, тем успешнее вы справились с заданием, ведь живопись с натуры – это имитация реальности на двухмерной плоскости листа плюс ваш внутренний мир.

Каждый рисует хоть немного сам себя!

Готовые  
законченные этюды  
показать в альбоме  
до 11 мая