

**Инфекции,
передаваемые половым
путем**

Гонорея

Хламидиоз

Трихомониаз

Генитальный герпес

Причины ИППП

Несоблюдение личной гигиены



Использование чужих предметов личной гигиены

Раннее начало половой
жизни



Незащищенные
половые контакты



Частая смена
половых партнеров



Курение



Употребление
алкоголя



Путь передачи ИППП

Половой контакт



Контактно-бытовой
(сауна, баня, постельное
бельё)



Заражение инфекцией при
прохождении через родовые
пути больной матери



Заражение инфекцией при
попадании с загрязненных рук
на слизистые



Гонорея

При гонорее поражается



Конъюнктура глаз

Слизистая оболочка
рта, глотки



Суставы



Клинические проявления гонореи у женщин



Боль при мочеиспускании.



Редкие тянущие боли в пояснице и низу живота



Жжение и зуд во влагалище

Обильные слизисто-гнойные выделения



Дискомфорт при половом акте

Клинические проявления гонореи у мужчин

Жжение и боль в момент мочеиспускания



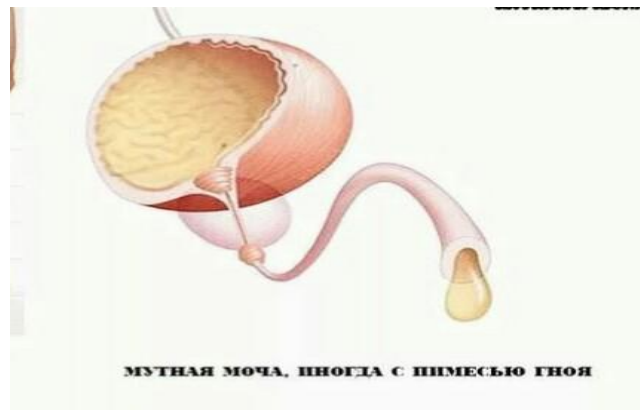
Частые ложные позывы на мочеиспускание



Обильные слизисто-гнойные выделения



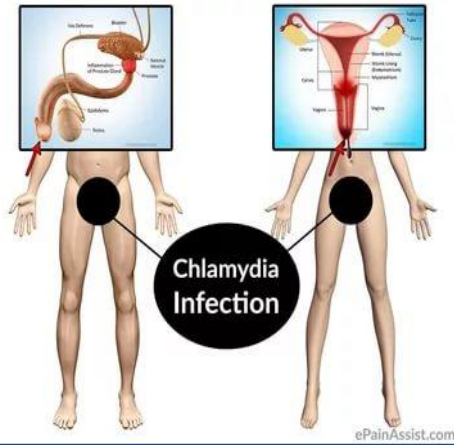
Мутная моча с примесью гноя



Хламидиоз

При хламидиозе поражаются

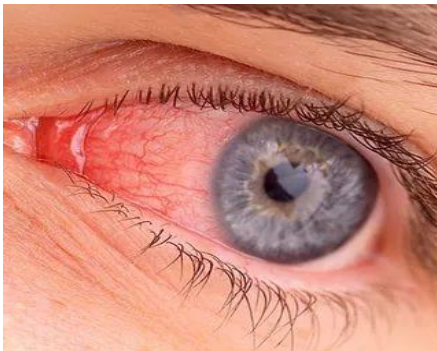
Мочеполовая
система



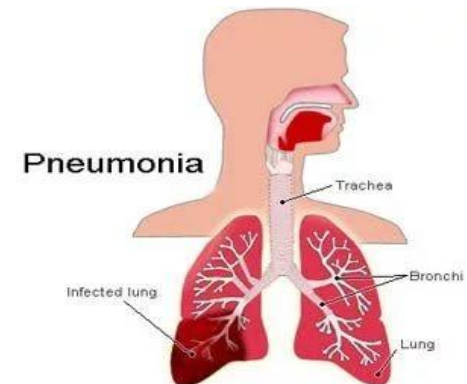
Суставы



Глаза



Легкие, бронхи



Клинические проявления хламидиоза у женщин



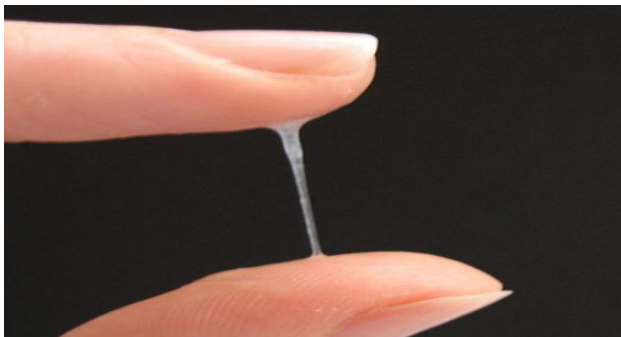
Рези, боль, жжение
при мочеиспускании



Боли внизу живота
межменструальные
кровотечения.



Дискомфорт при
половом акте



Стекловидные
выделения,
с неприятным запахом



Зуд и жжение во
влагалище

Клинические проявления хламидиоза у мужчин

Жжение и боль в момент мочеиспускания



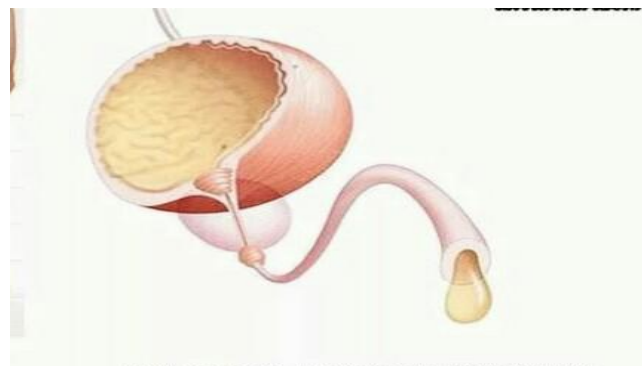
Боль в мочеиспускательном канале, в мошонке, в пояснице, в яичках.



Обильные слизистогнойные выделения



Помутнение мочи, наличие в ней гнойных нитей.



Клиническая картина трихомониаза у женщин

Рези, боль, жжение при мочеиспускании. Зуд



Неприятный запах (тухлой рыбы)



Выделения желтого или зеленоватого цвета
Пенятся.



Боль внизу живота, при половом акте



Клиническая картина трихомониаза у мужчин

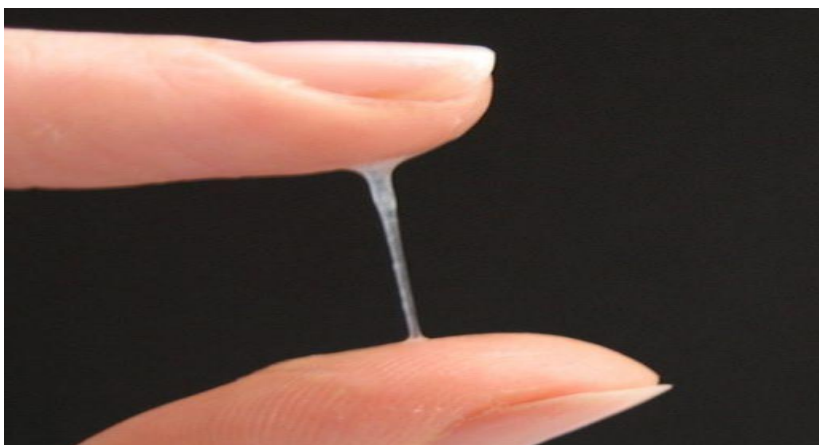
Частые, ложные позывы к мочеиспусканию.



Рези, боль, жжение при мочеиспускании



Белесые или серые пенистые выделения



Клиническая картина генитального герпеса

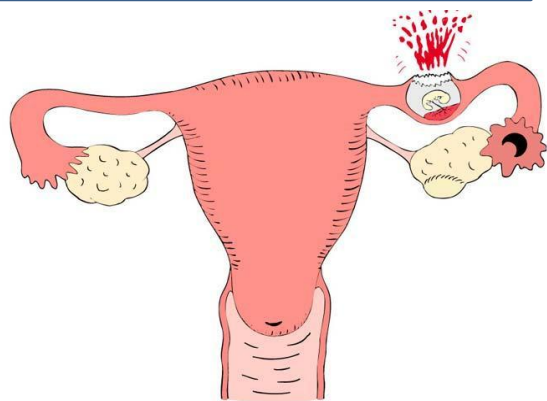
Общее недомогание,
повышение
температуры, ломота в
мышцах
и суставах



- 1) Покалывания в области будущих высыпаний
- 2) Появление красного пятнышка
- 3) Появление пузырька, наполненного беловато-жёлтой жидкостью, отечность, болевые ощущения.
- 4) Через 3-5 дней уменьшается отечность
- 5) Содержимое пузырька вскрывается, образуется гнойная рыхлая корочка
- 6) На 12 день симптомы исчезают

Осложнения ИППП у женщин

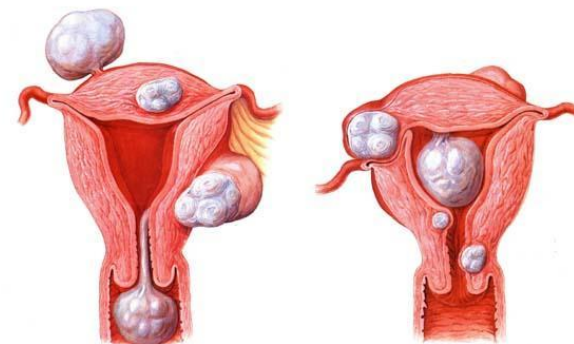
Внематочная
беременность



Бесплодие
Нарушение сексуальной
функции



Опухолевые процессы
в шейке матки



Воспаление
придатков матки



Самопроизвольный
выкидыш



Профилактика инфекций передающихся половым путем

- Ежедневно соблюдайте правила личной гигиены.
- Никогда и ни при каких обстоятельствах не пользуйтесь чужими предметами личной гигиены. К предметам личной гигиены относятся полотенца, мочалки, нижнее белье, тапочки, и т. д.
- Как только узнали о беременности, необходимо как можно раньше встать на учет в женскую консультацию.
- Своевременно лечить и не допускать обострения любых хронических заболеваний
- Не оставайтесь ночевать в гостях! При невозможности, пользуйтесь чистым постельным бельем!
- Воздержитесь от случайных связей. Используйте презерватив.