

# Эволюция строения и функций органов и их систем



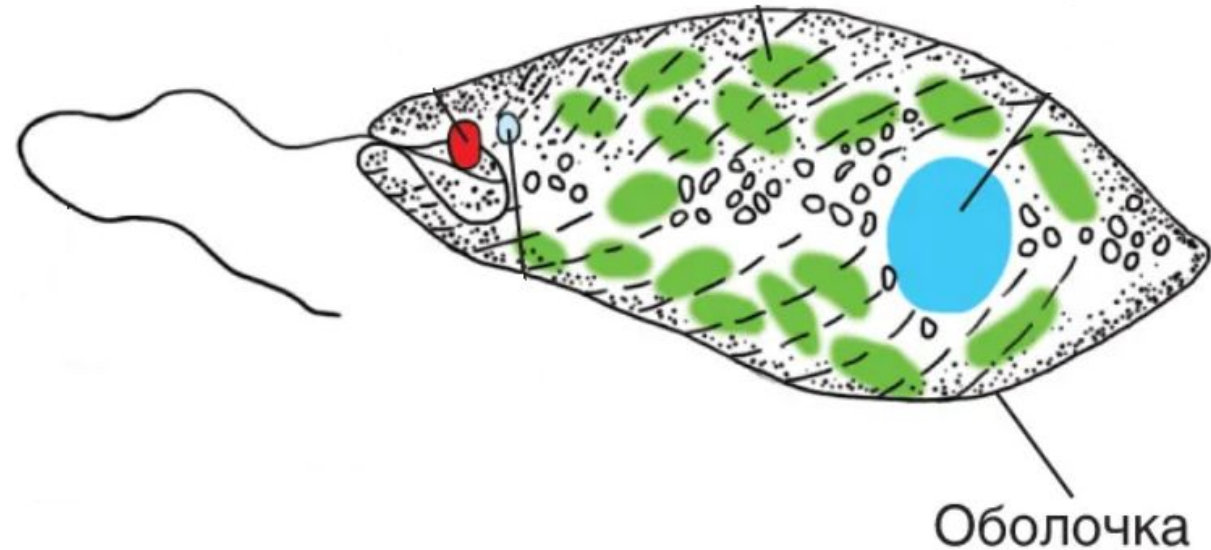
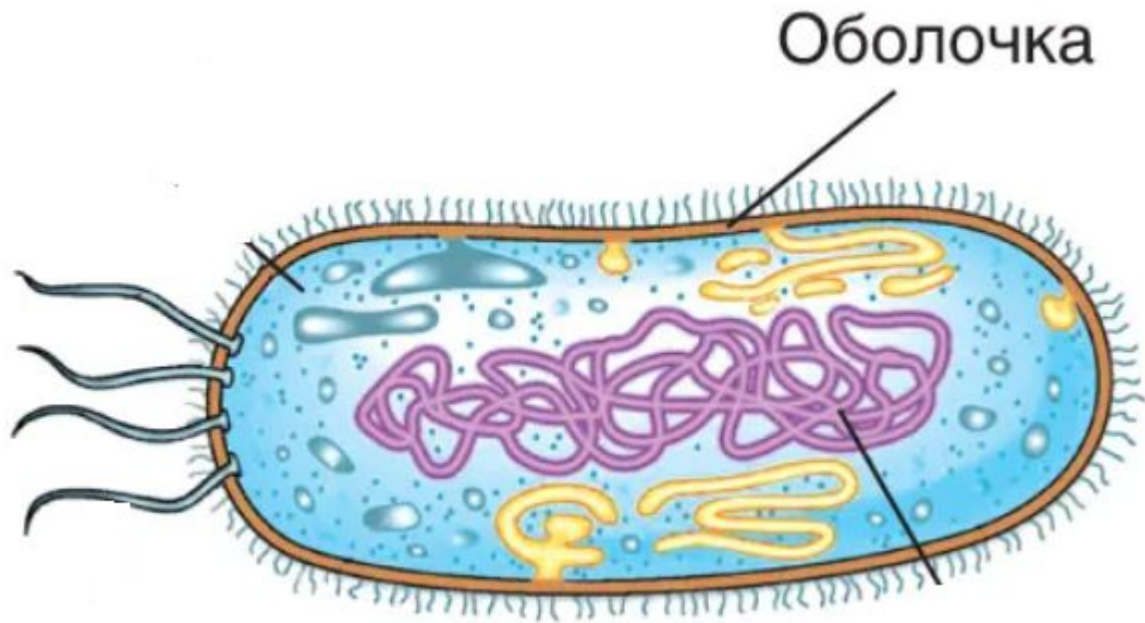
## Покровы тела

---

Класс: 7

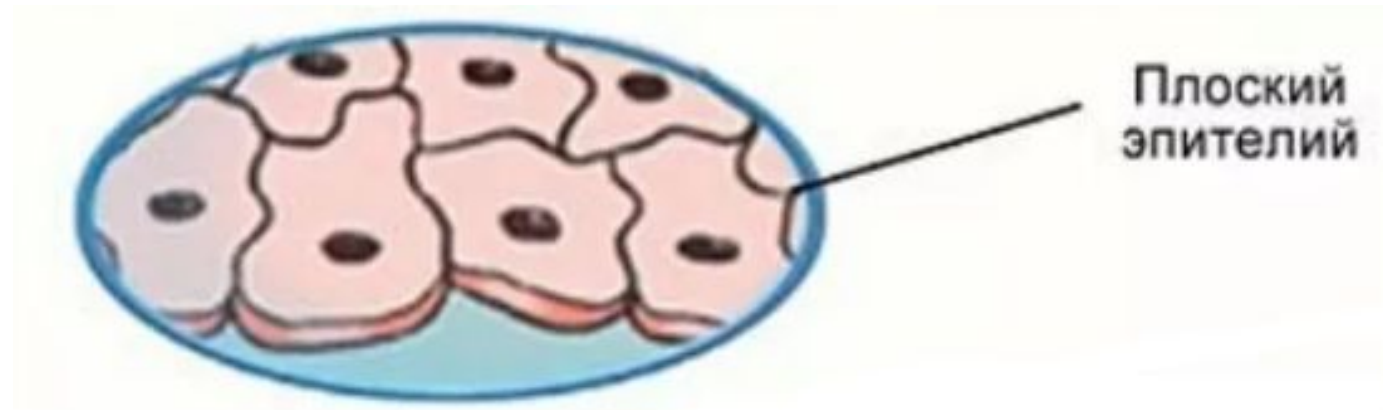
Учитель: Малышева Татьяна Олеговна

Одноклеточные организмы, имеющие постоянную форму тела, снаружи покрыты прочной **оболочкой**.



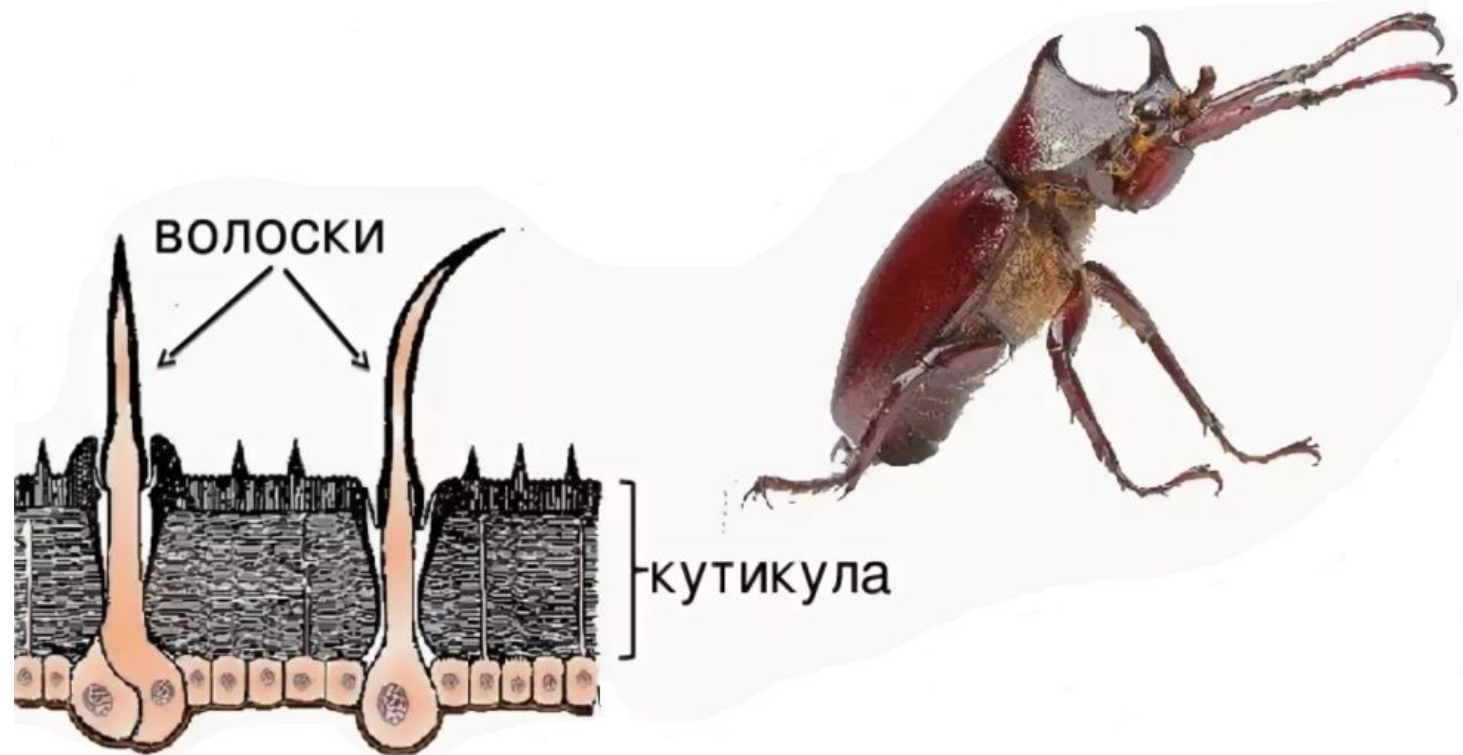
РИСУНКИ РИСОВАТЬ НЕ НУЖНО!

У многоклеточных организмов внешние покровы тела представляют собой слой удлинённых клеток – **ПЛОСКИЙ ЭПИТЕЛИЙ**.



РИСУНКИ РИСОВАТЬ НЕ НУЖНО!

У более сложных беспозвоночных животных (членистоногие и др.) покровная ткань выделяет на своей поверхности *хитинизированную многослойную кутикулу* – плотное неклеточное образование, выполняющее защитную и опорную функции.



РИСУНКИ РИСОВАТЬ НЕ НУЖНО!

Покровы позвоночных животных имеют сложное строение.

Кожа состоит из двух слоев:

- **Эпидермис** – наружный многослойный слой, в котором образуются роговые чешуи, перья, когти, копыта, полые рога, волосы;
- **Собственно кожа** – прочный слой несущий в себе корни волос, сальные и потовые железы.

# Эволюция покровов тела

Животные	Покровы
Простейшие	Оболочка
Кишечнополостные	Эпителиально-мышечные клетки
Черви	Плоский эпителий
Моллюски	Однослойный эпителий, раковина
Членистоногие	Хитиновая кутикула
Рыбы	Кожа, чешуя
Птицы	Кожа, перья
Млекопитающие	Кожа, железы, рога, копыта, ногти, волосы

**ВНИМАНИЕ!**

**Сейчас будет лабораторная работа.**

**Пожалуйста, достаньте листочки,  
подпишите фамилию, имя и класс.**

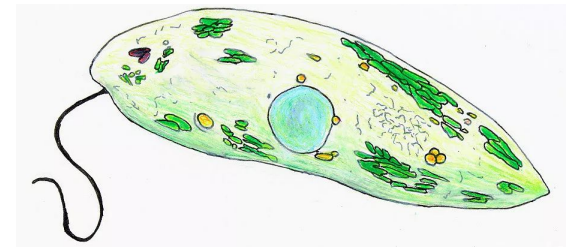
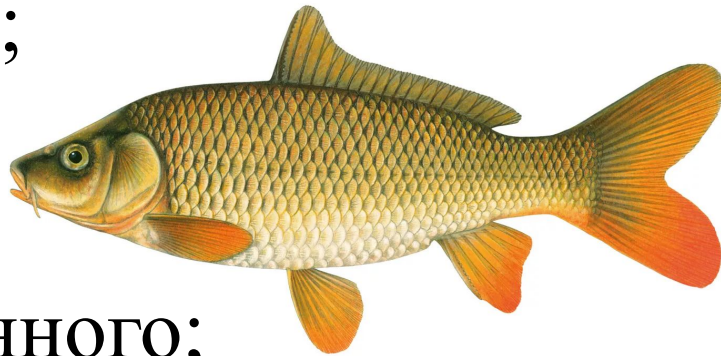


# Лабораторная работа №9

## «Изучение особенностей покровов

1. Воспользовавшись информацией из учебника и тетради, опишите, как выглядят покровы:

- Эвглены зеленой;
- Майского жука;
- Речного рака;
- Карпа обыкновенного;
- Лягушки;
- Вороны серой.





# Лабораторная работа №9

## «Изучение особенностей покровов тела»

2. Сделайте вывод о том, как изменились покровы тела данных животных в процессе эволюции.

*Не забудьте подписать работы и сдать их 😊*

# Домашнее задание

---

1. Прочитать параграф 36;
2. Выучить записи, сделанные в тетради;
3. В рабочей тетради письменно ответить на вопросы **1** и **2** в конце параграфа 36.

