

23.04.

Классная работа.

**ТЕМА УРОКА :**

**“ОТПРОЙ СВОЮ  
ЗВЕЗДУ”**





АНДРОМЕДА



$7,62+4,2$

$13,91+4,5$

$9-2,8$

$6,56-5,15$

$0,7 \cdot 6$

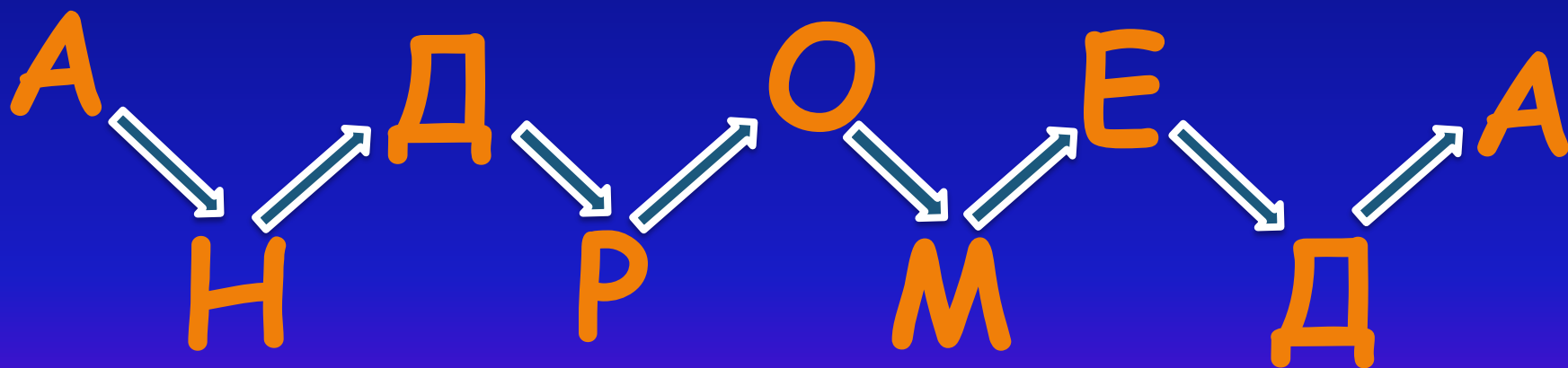
$0,3 \cdot 0,2$

$3,4$

$8,1 \cdot 100$

$18,4:2$

$\cdot 2$







# МАТЕМАТИЧЕСКИЙ ДИКТАНТ

1. В десятичной дроби беречь целых три сотых после запятой в дробной части одна цифра

-

2. При округлении десятичной дроби в случае, если первая отбрасываемая или заменяемая нулём цифра равна 0, 1, 2, 3, 4, то стоящую перед ней цифру не увеличиваем на один

+

3. 1 грамм = 0,01 килограмма

-

4. Прежде, чем сравнить десятичные дроби, нужно уравнивать количество цифр после запятой

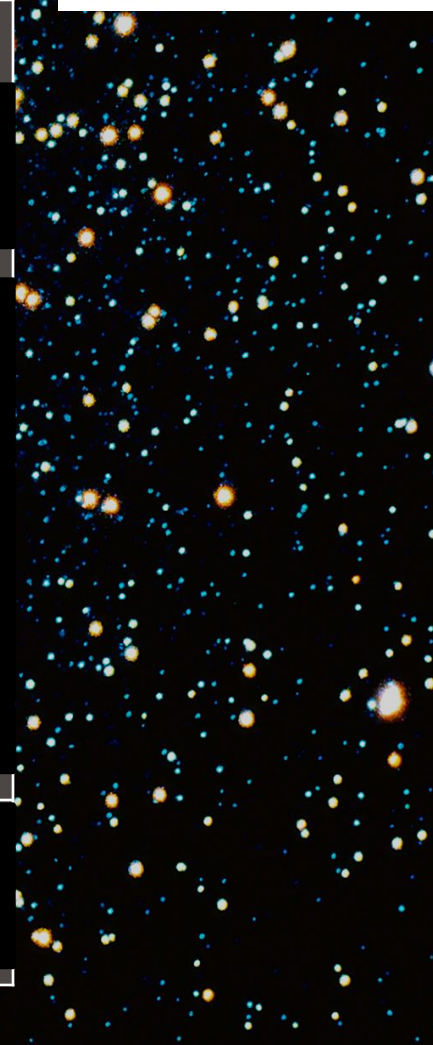
+

5. Меньшая десятичная дробь лежит на координатном луче правее большей

-

6. Чтобы сложить или вычесть десятичные дроби, нужно запятую написать под запятой

+



# САМООЦЕН

- 6 правильных знаков –  
отметка «5»
- 4-5 правильных знаков  
– отметка «4»
- 3 правильных знака –  
отметка «3»



На  
3 старт!  
2  
1



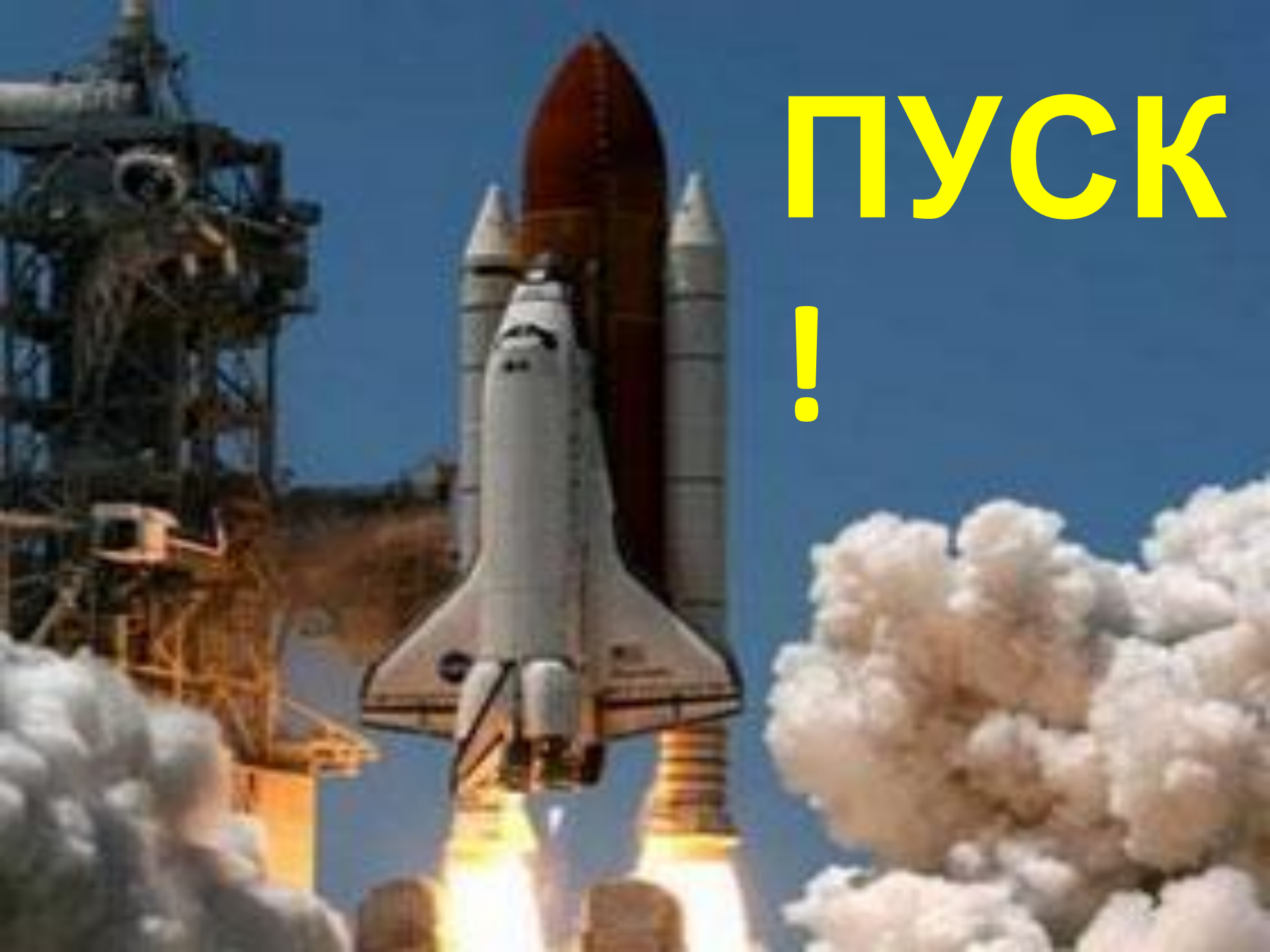
АНДРОМЕДА



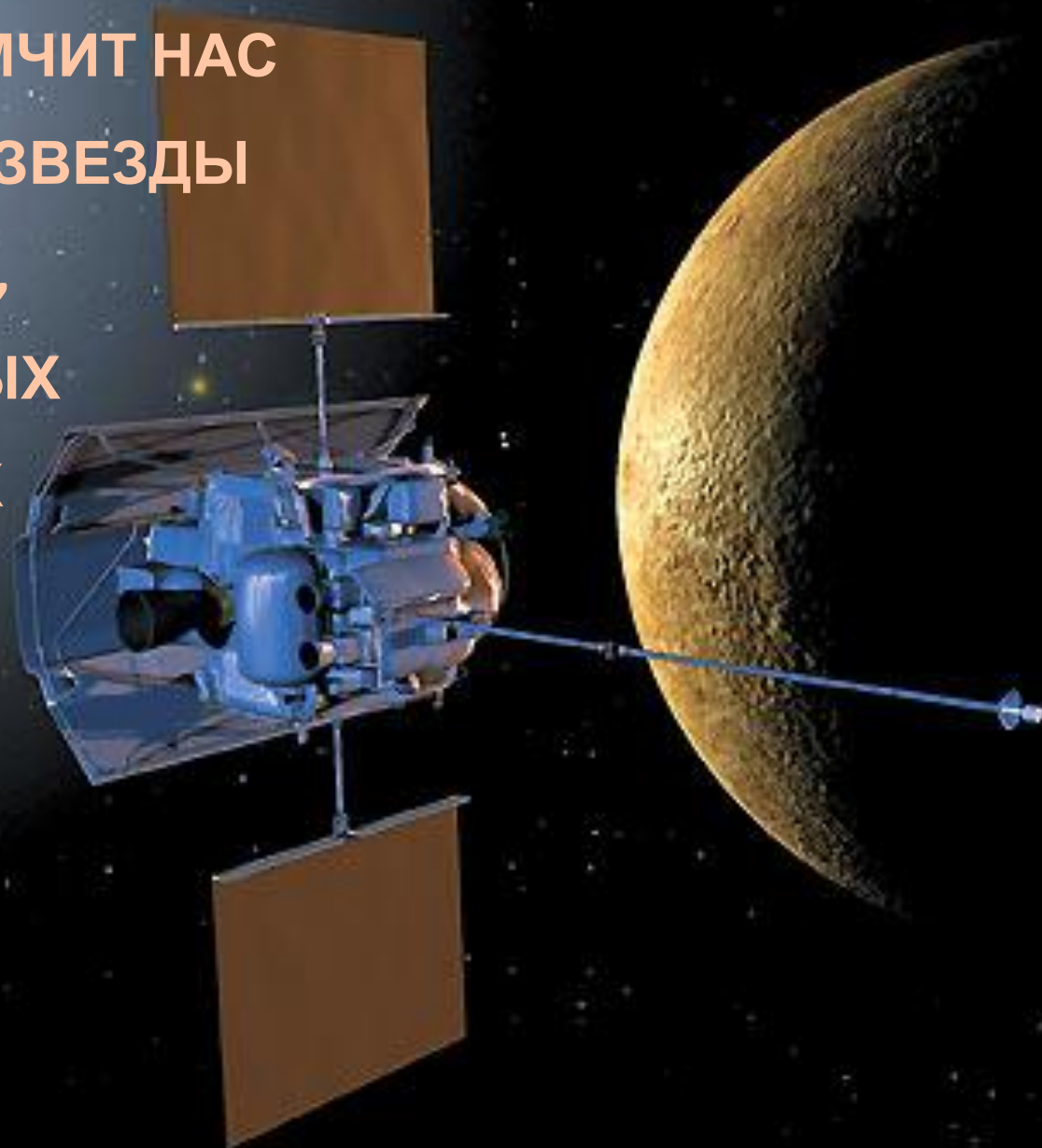


**ПУСК**

**!**



**«Я ВЕРЮ, ДРУЗЬЯ:  
РАКЕТА ПОМЧИТ НАС  
ВПЕРЁД ОТ ЗВЕЗДЫ  
ДО ЗВЕЗДЫ,  
НА ПЫЛЬНЫХ  
ТРОПИНКАХ  
ДАЛЁКИХ  
ПЛАНЕТ  
ОСТАНУТСЯ  
НАШИ  
СЛЕДЫ...»**





**МЕРКУРИЙ**

# ВЫБЕРИТЕ НАИБОЛЬШЕЕ ЧИСЛО

$$\frac{1}{10}$$

**Б**

$$\frac{5}{10}$$

**П**

$$\frac{3}{10}$$

**Т**

# ВЫБЕРИТЕ НАИБОЛЬШЕЕ ЧИСЛО

$$2\frac{1}{100}$$

$$8\frac{5}{100}$$

$$5\frac{9}{100}$$

**А**

**У**

**Я**



# ВЫБЕРИТЕ НАИБОЛЬШЕЕ ЧИСЛО

19

18,3

18

**С**

**З**

**В**

# ВЫБЕРИТЕ НАИБОЛЬШЕЕ ЧИСЛО

12,2

14,2

10,28

**В**

**Т**

**Ж**

# ВЫБЕРИТЕ НАИБОЛЬШЕЕ ЧИСЛО

2,17

2,170

2,171

**О**

**Е**

**Ы**

# ВЫБЕРИТЕ НАИБОЛЬШЕЕ ЧИСЛО

9,08

9,081

9,1

**П**

**М**

**Н**

# ВЫБЕРИТЕ НАИБОЛЬШЕЕ ЧИСЛО

0,5

0,005

0,05

**Я**

**Ю**

**В**



# ПРОВЕРЬТЕ СЕБЯ!

П

У

С

Т

Ы

Н

Я



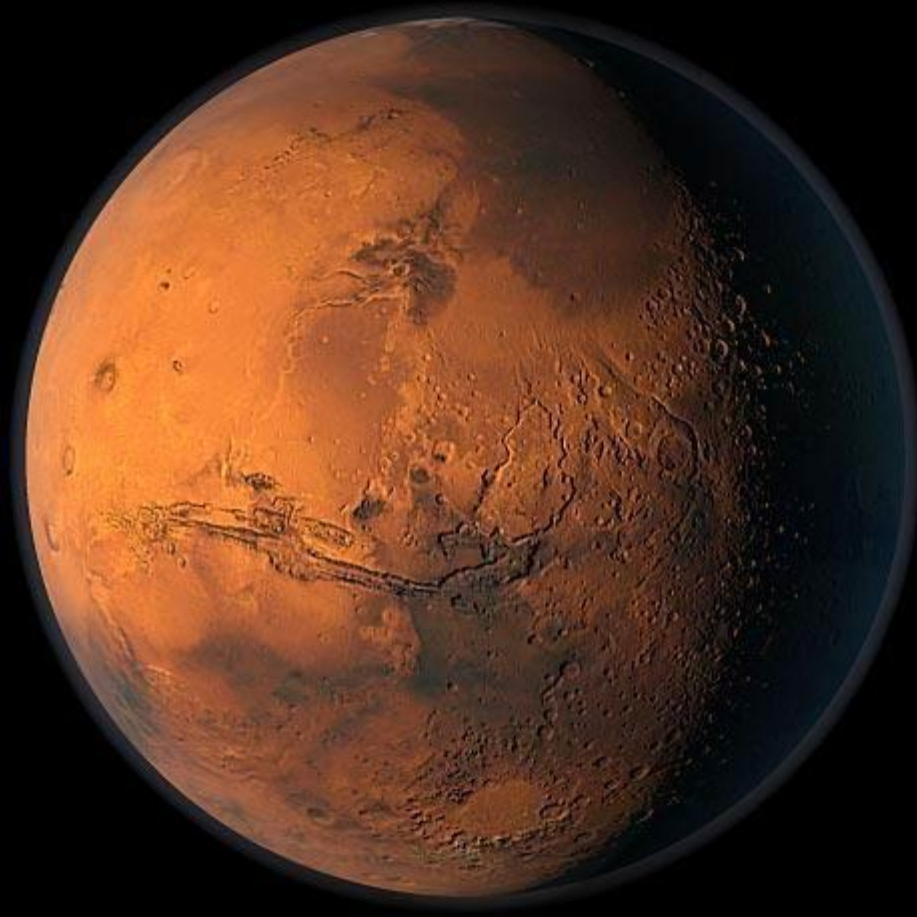
# САМООЦЕНК

## А

- Нет ошибок - отметка «5»
- 1 ошибка - отметка «4»
- 2-3 ошибки - отметка «3»







**Марс**

# ПРОВЕРЬТЕ

# СЕБЯ!

$$2,7+1,35=4,05$$

$$88,252-4,69=83,562$$

$$11,1-2,8=8,3$$

$$9,4-3,7=5,7$$

$$5-2,3=27$$

$$22,191+5,8=2224,9$$

$$4,1 + 2,9=7$$

$$16,78-5,45=11,33$$

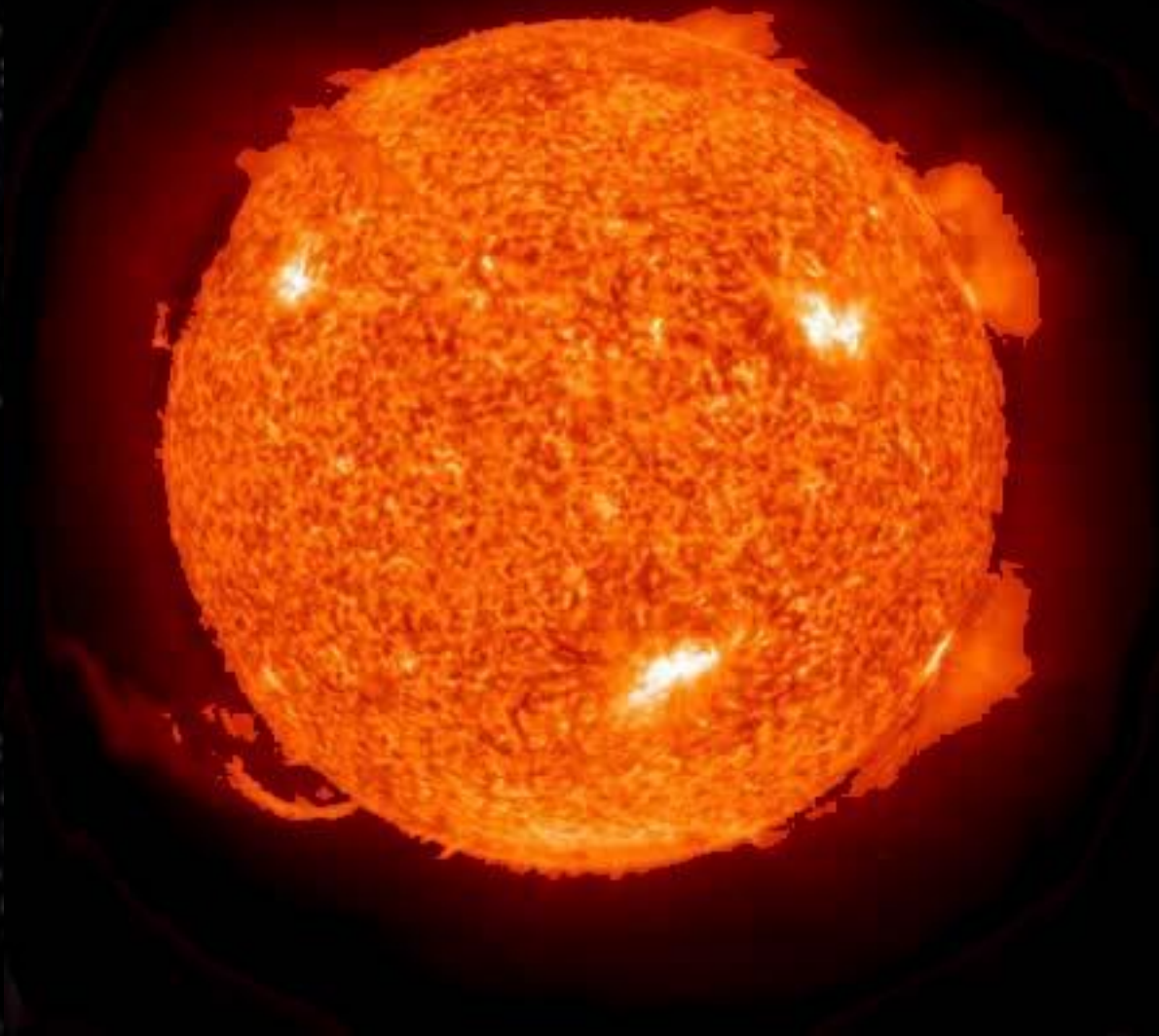
$$7,4+2=9,4$$



# САМООЦЕНК

- Нет ошибок <sup>А</sup> - отметка «5»
- 1-2 ошибки - отметка «4»
- 3-4 ошибки - отметка «3»





Солнце

Скорость вращения Марса 24,1 км/с,  
скорость вращения Меркурия 47,9 км/с

$$24,1 \approx 24$$

$$47,9 \approx 48$$





а

$$6,3 \cdot 10 = 63$$

л

$$0,0057 \cdot 100 = 57$$

я

$$0,563 \cdot 10 = 563$$

т

$$0,6 \cdot 6 = 0,36$$

е

$$7 \cdot 0,02 = 0,14$$

в

$$1,1 \cdot 8 = 8,8$$

н

$$1,24 \cdot 1000 = 1240$$

р

$$2,5 \cdot 4 = 10$$

е

$$0 \cdot 3,9 = 0$$





**Венера**

# ВОССТАНОВИТЕ В ЗАПИСИ ПРИМЕРОВ

## ЗАПЯТЫЕ:


$$4,8 + 2,2 = 7$$

$$1 + 3,08 = 4,08$$

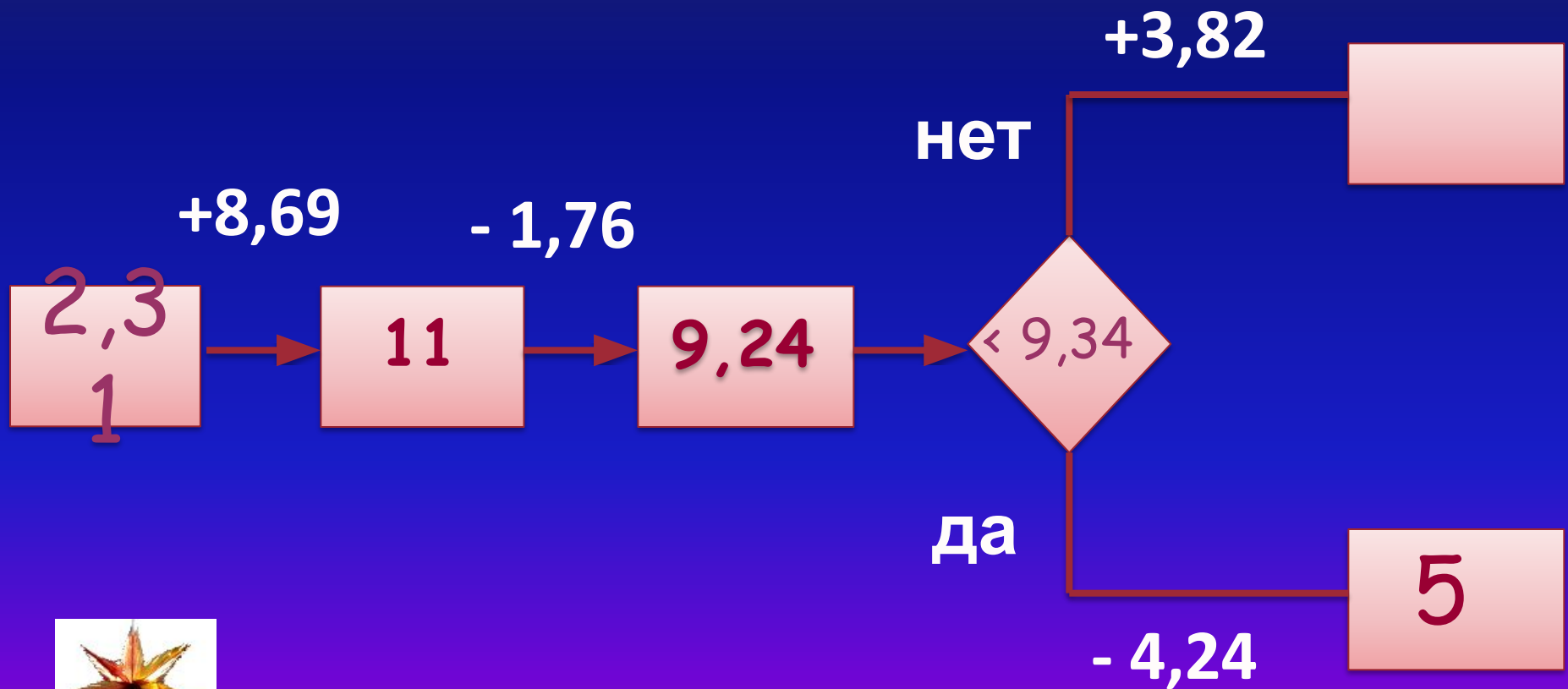
$$9,45 - 5,45 = 4$$


$$53 - 1,7 = 51,3$$

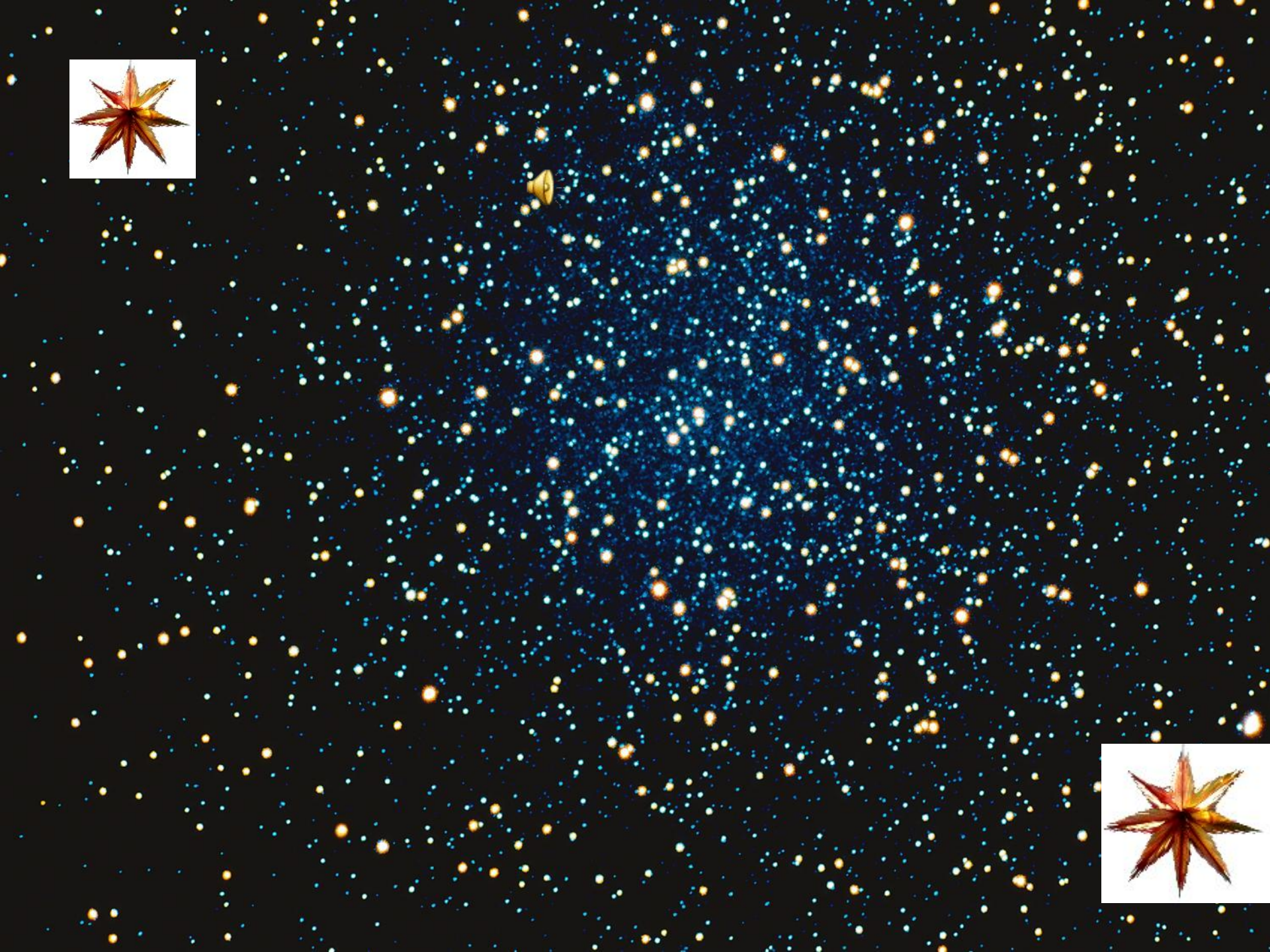
$$12 + 9,2 = 21,2$$



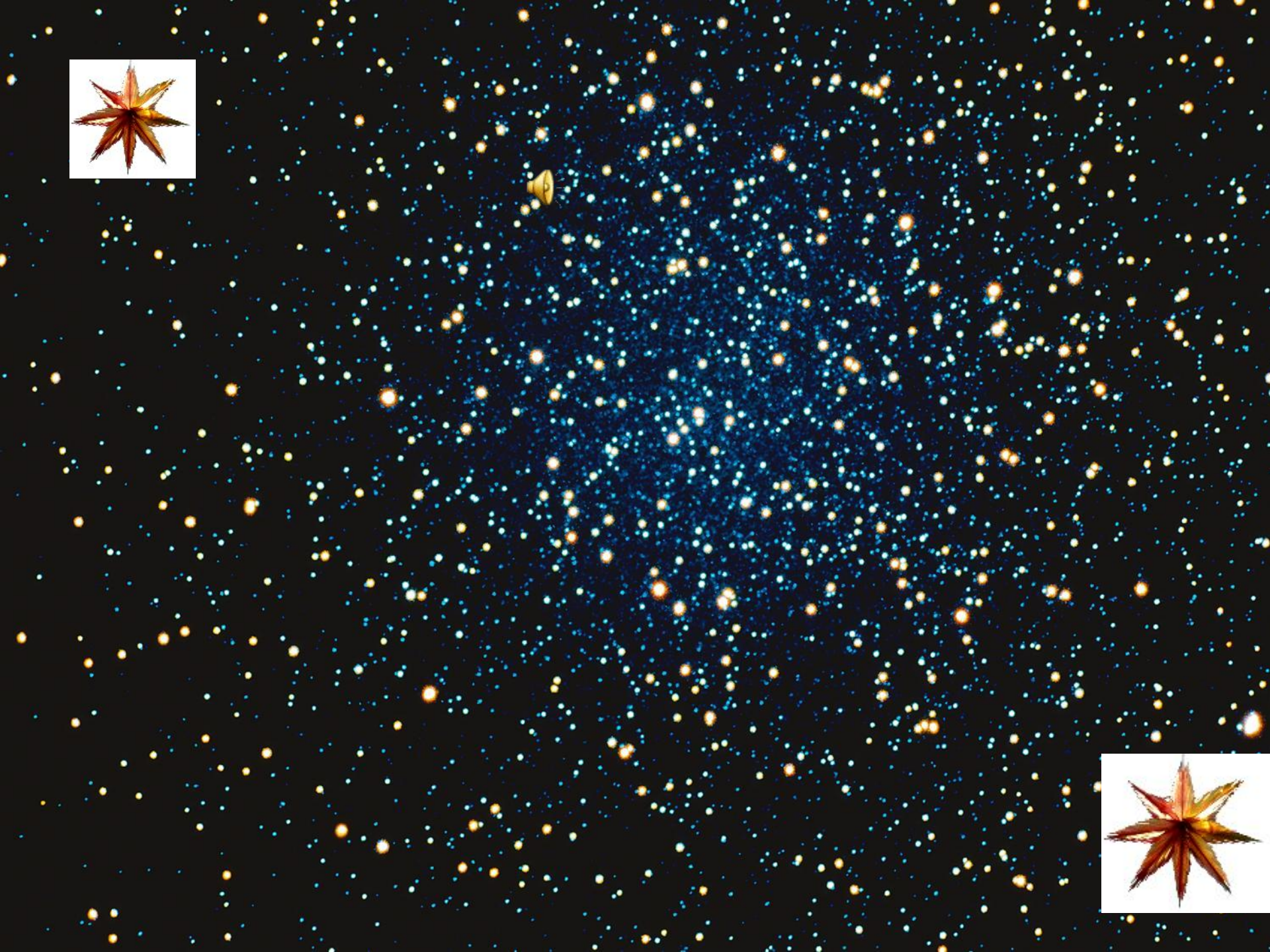
# ВЫ ПОЛНИТЕ ВЫЧИСЛЕНИЯ С ПОМОЩЬЮ БЛОК-СХЕМЫ

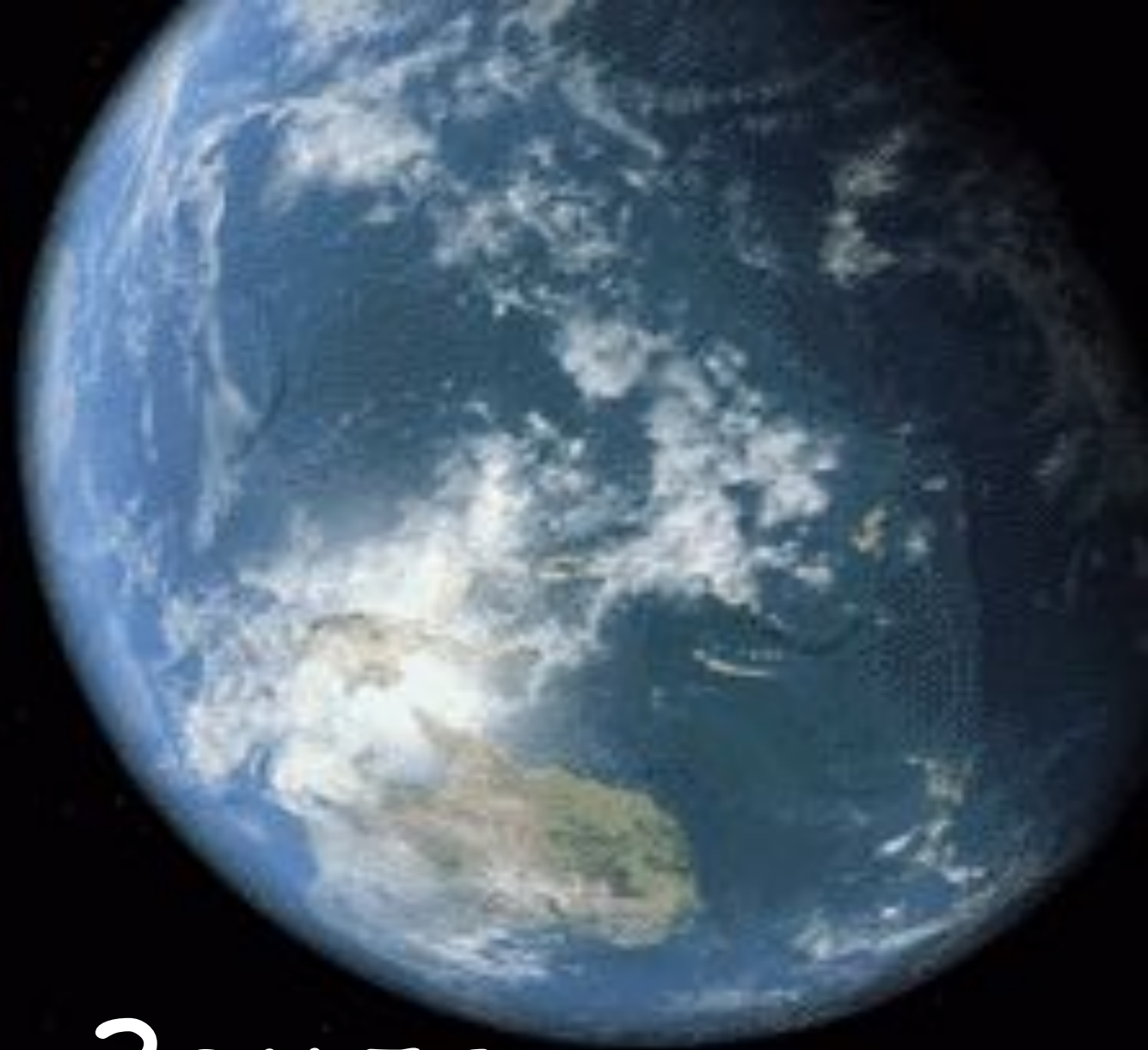






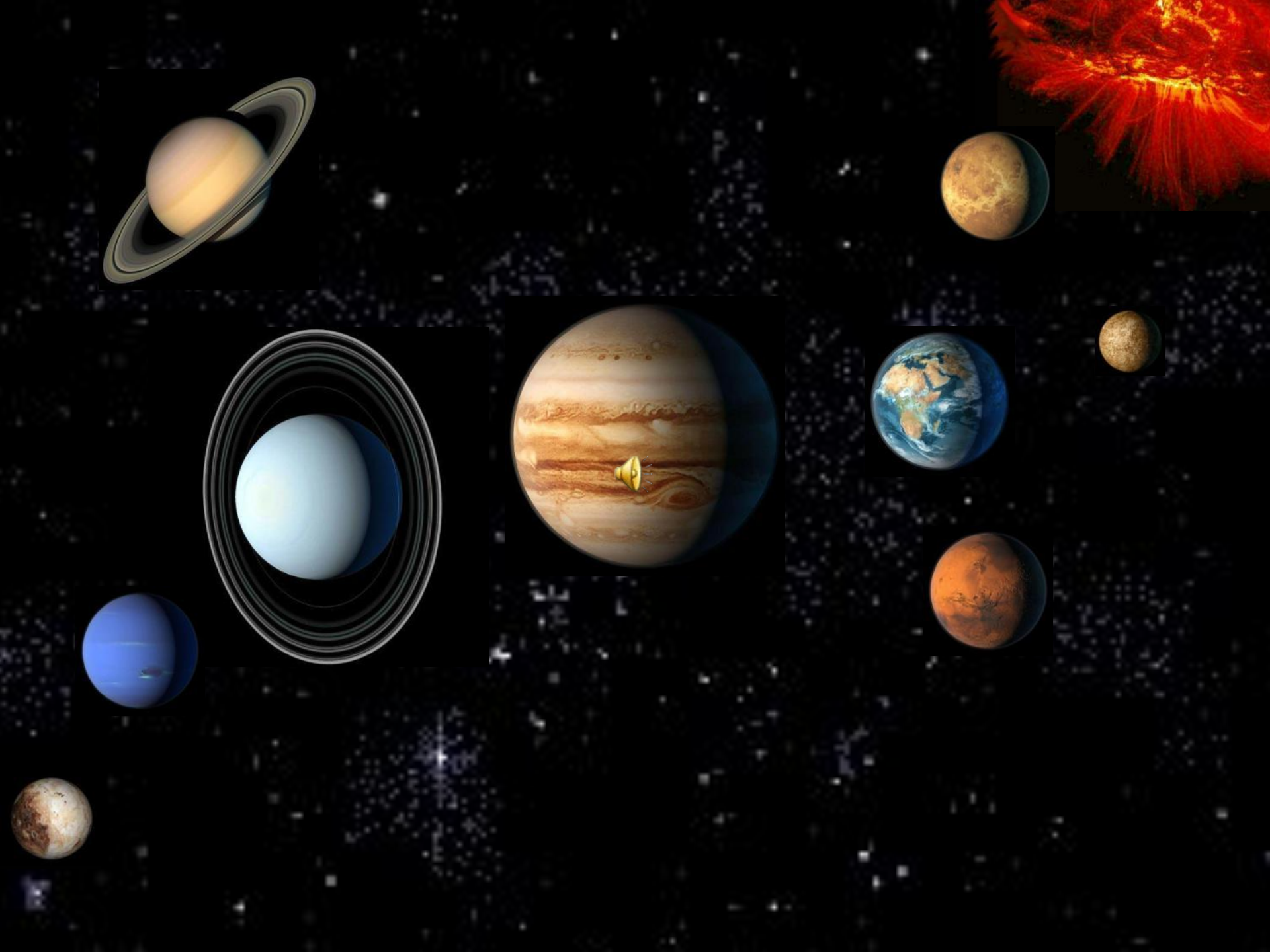






Земля





СПАСИБО, ДЕТИ, ЗА УРОК –  
ОН МНЕ И ВАМ ВО ВСЁМ ПОМОГ:  
НЕ ТОЛЬКО В ЦИФРАХ И ДРОБЯХ –  
ПРОСТОР ВСЕЛЕННОЙ ПОКОРИТЬ  
И ЗВЁЗДЫ НОВЫЕ ОТКРЫТЬ!

НАВЕРНО, ТОЧЕН НАШ РАСЧЁТ:  
БЕЗ МАТЕМАТИКИ НЕЛЬЗЯ –  
ВЕДЬ В ДЕЛЕ МАЛОМ И БОЛЬШОМ  
ОНА ВАС ВЫРУЧИТ, ДРУЗЬЯ!

ВУЕ!

