



# ПОДГОТОВКА РАЙОНА К ЧЕМПИОНАТУ МИРА ПО ФУТБОЛУ

ПРЕЗЕНТАЦИЯ ПОДГОТОВЛЕНА  
МОЛОДЕЖНОЙ ПАЛАТОЙ ОРЕХОВО-  
БОРИСОВО СЕВЕРНОЕ

На сегодняшний день футбол является самой популярной игрой во всем мире и имеет самую большую аудиторию, состоящую из поклонников со всех частей света.

Проведение таких масштабных мероприятий как Чемпионат мира заставляет страну-организатора обеспечить определенными удобствами не только непосредственных участников игр, но и болельщиков, прибывших поддержать свою команду.



# ГОСТИНИЦЫ И ОТЕЛИ:

На территории Орехово-Борисово Северное находятся гостиницы «Орехово», «Царицыно» и «Милан».



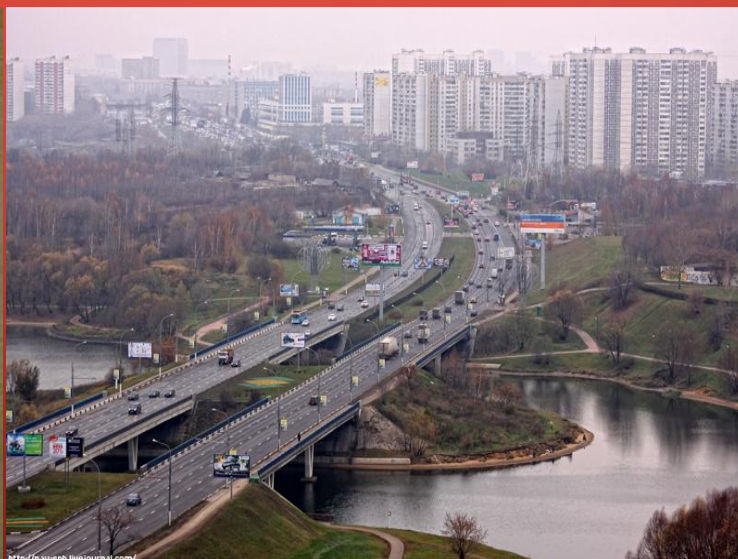
# ЗОНЫ ОТДЫХА:

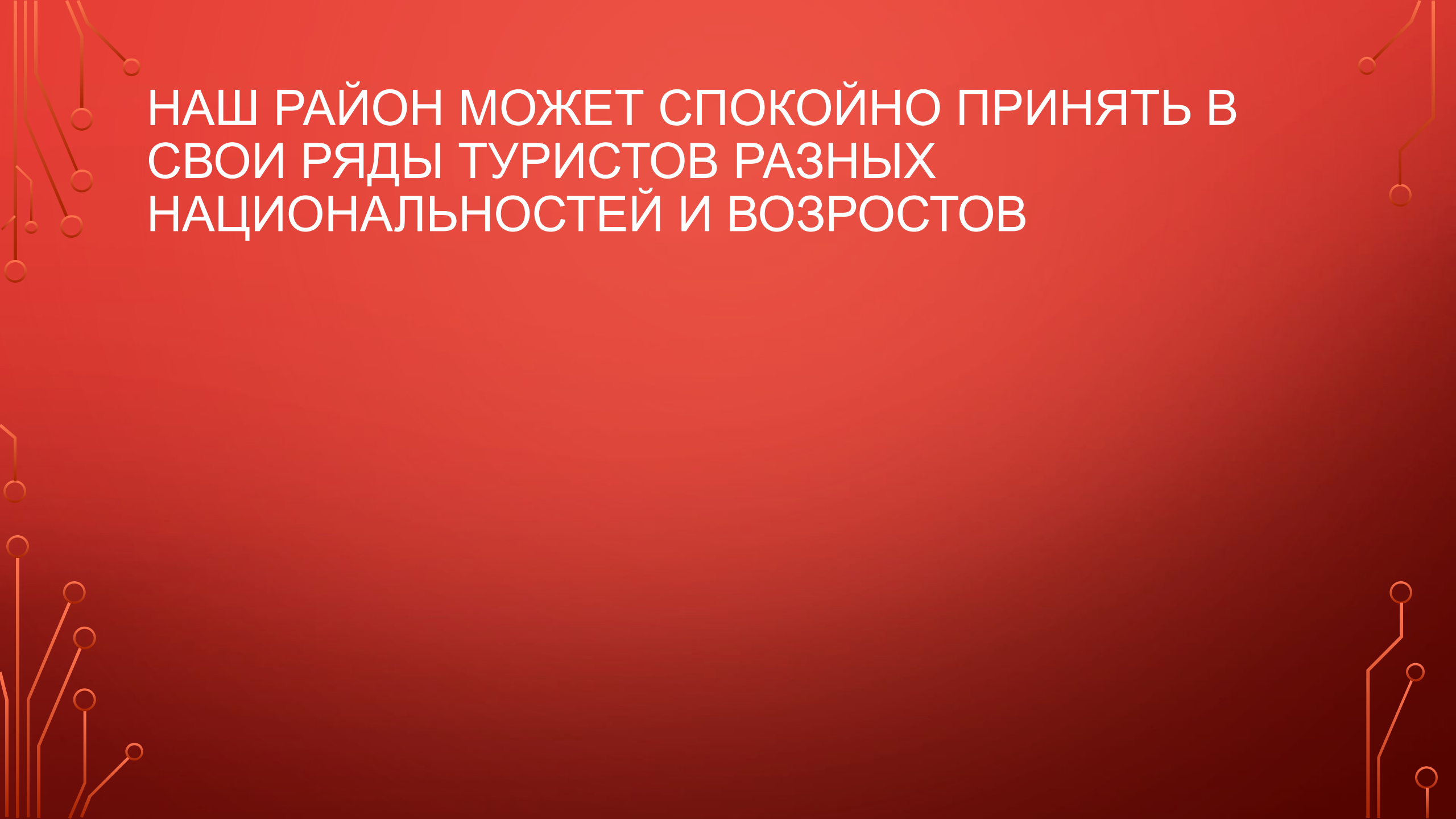
Орехово-Борисово Северное располагает такими рекреационными и досуговыми зонами как парк «Царицыно» и «Борисовские пруды»



# ТРАНСПОРТ:

Через территорию нашего района проходят 2 станции метро Замоскворецкой линии – Орехово и Домодедовская. Так же через наш район проходит федеральная трасса Каширское шоссе.



The background is a solid dark red color. In the four corners, there are decorative elements consisting of thin, light red lines that resemble circuit traces or a stylized tree structure. These lines end in small circles, some of which are filled with a lighter shade of red. The text is centered in the upper half of the image.

НАШ РАЙОН МОЖЕТ СПОКОЙНО ПРИНЯТЬ В  
СВОИ РЯДЫ ТУРИСТОВ РАЗНЫХ  
НАЦИОНАЛЬНОСТЕЙ И ВОЗРОСТОВ