

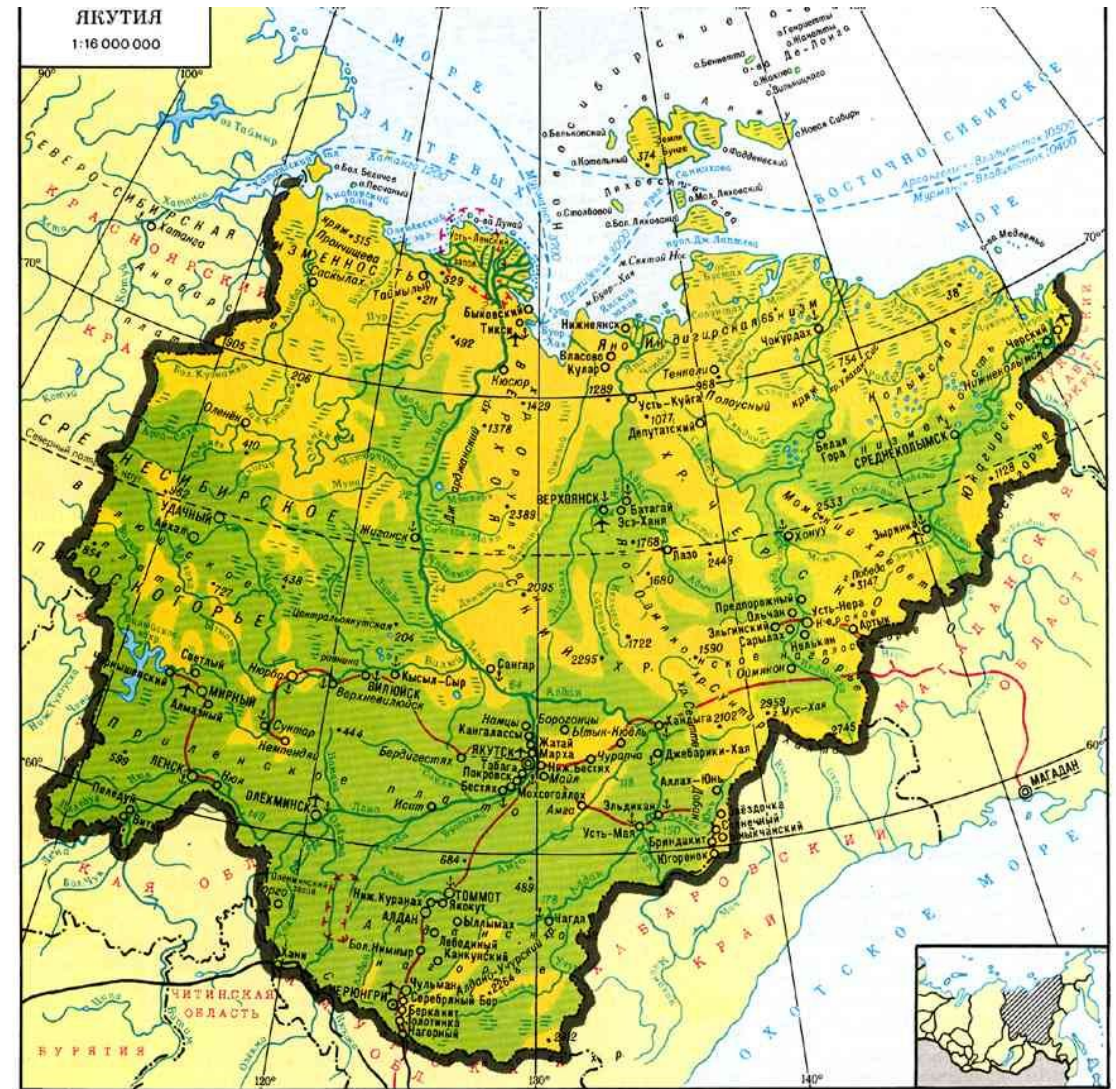
Характеристика населения Республики Саха (Якутия) по признакам недемографической структуры

Степанова Виктория

ГМУ УТР 41

Краткая характеристика Республики Саха (Якутия)

- Самый большой по площади субъект Российской Федерации, республика в её составе, а также самая большая административно-территориальная единица в мире.
- По размеру территории Якутия превосходит Аргентину - восьмое государство в мире по площади. Однако население республики меньше одного миллиона человек, что делает плотность населения в ней одной из самых низких в России.



Городское и сельское население

- По оценке Росстата, численность населения Республики Саха (Якутия) на 1 января 2020 года составила 972 тыс. человек, в том числе городское население - 642,7 тыс. человек (66,1%), а сельское – 329,3 тыс. человек (33,9%).
- В сравнении с 2015 годом численность населения республики увеличилась на 15,1 тыс. человек, или на 1,6%. При этом городское население увеличилось на 18,0 тыс. человек (2,9%), а сельское население уменьшилось на 2,9 тыс. человек (0,9%).
- Увеличение численности населения республики происходит благодаря сохраняющемуся естественному приросту, а также снижению миграционного оттока.

Социальная структура Республики



Среднедушевые денежные
доходы
населения

	рублей в месяц	в %к	
		соответствующему периоду прошлого года	предыдущему периоду
<i>2018 год</i>			
1 квартал	35 193.8	105.3	70.1
2 квартал	42 313.5	104.9	120.2
3 квартал	40 280.9	104.9	95.2
4 квартал	53 820.2	107.3	133.6
Год	42 842.6		105.6
<i>2019 год</i>			
1 квартал	36 875.7	104.8	68.5
2 квартал	44 511.0	105.2	120.7
3 квартал	43 363.6	107.7	97.4
4 квартал	57 552.2	106.9	132.7
Год	45 458.4		106.1
<i>2020 год¹</i>			
1 квартал	39 350.3	106.7	68.4
2 квартал	42 422.1	95.3	107.8
3 квартал	42 888.1	98.9	101.1
4 квартал	58 482.7	101.6	136.4
Год	45 552.1		100.2
<i>2021 год¹</i>			
1 квартал	39 026.8	99.2	66.7
2 квартал	47 408.4	111.8	121.5

Безработица

- Уровень общей безработицы в Якутии сегодня составляет 7,1 % (в апреле-июне 2020 г. – 7,7 %).
- С начала года в службу занятости в поиске подходящей работы обратились 15 953 человека. По состоянию на 24 мая в качестве безработных зарегистрировано 22 789 человек.
- Всего за прошедший период текущего года службой занятости трудоустроено 6 550 человек (на 2 548 человек больше, чем в прошлом году), в том числе 4 016 человек на постоянные работы, 2 534 человека – на временные.
- Доля трудоустроенных граждан в общей численности граждан, обратившихся за содействием в поиске подходящей работы – 41,1 %.

Этническая структура населения

Национальность	1926 ^[30]	1939 ^[31]	1959 ^[32]	1970 ^[33]	1979 ^[34]	1989 ^[35]	2002 ^[36]	2010 ^[37]
Якуты	235 926 (82,64 %)	233 273 (56,5 %)	226 053 (46,4 %)	285 749 (43,0 %)	313 917 (36,9 %)	365 236 (33,4 %)	432 290 (45,5 %)	466 492 (49,9 %)
Русские	30 156 (10,56 %)	146 741 (35,5 %)	215 328 (44,2 %)	314 308 (47,3 %)	429 588 (50,4 %)	550 263 (50,3 %)	390 671 (41,1 %)	353 649 (37,8 %)
Эвенки	13 145 (4,60 %)	10 432 (2,5 %)	9505 (2,0 %)	9097 (1,4 %)	11 584 (1,4 %)	14 428 (1,3 %)	18 232 (1,9 %)	21 008 (2,2 %)
Украинцы	138 (0,05 %)	4229 (1,0 %)	12 182 (2,5 %)	20 253 (3,0 %)	46 326 (5,4 %)	77 114 (7,0 %)	34 633 (3,65 %)	20 341 (2,2 %)
Эвены	738 (0,26 %)	3133 (0,8 %)	3537 (0,7 %)	6471 (1,0 %)	5763 (0,7 %)	8668 (0,8 %)	11 657 (1,2 %)	15 071 (1,6 %)
Татары	1671 (0,59 %)	4420 (1,1 %)	5172 (1,1 %)	7678 (1,2 %)	10 976 (1,3 %)	17 478 (1,6 %)	10 768 (1,1 %)	8122 (0,9 %)

