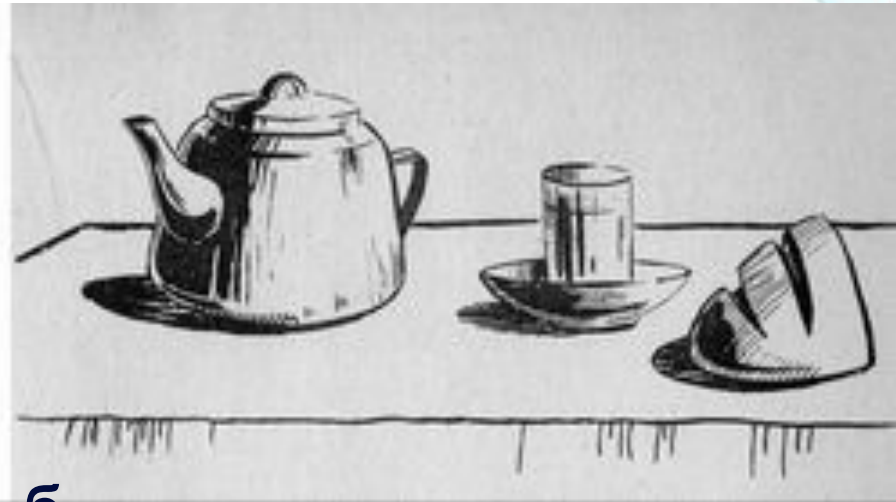
The background of the slide features a series of smooth, flowing, wavy lines in various shades of blue, ranging from light sky blue to a deeper cerulean. These lines sweep across the frame from the top left towards the bottom right, creating a sense of movement and fluidity. The overall aesthetic is clean and modern.

Урок 3. Грамота фотокомпозиции и съемки. Основа операторского фотомастерства: умение видеть и выбирать.

Точка зрения в композиции



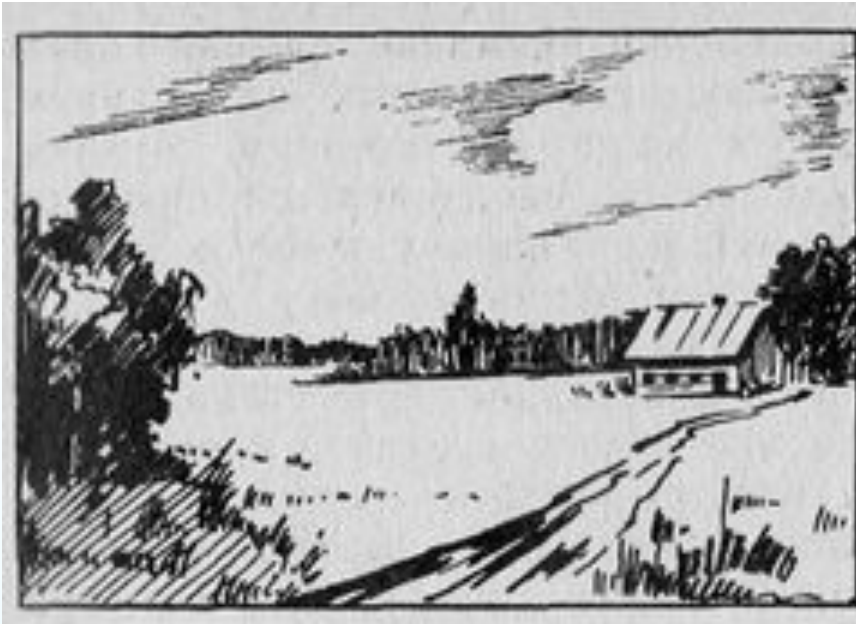
а



б

Где предметы натюрморта скомпонованы
удачнее

Точка и угол зрения



а



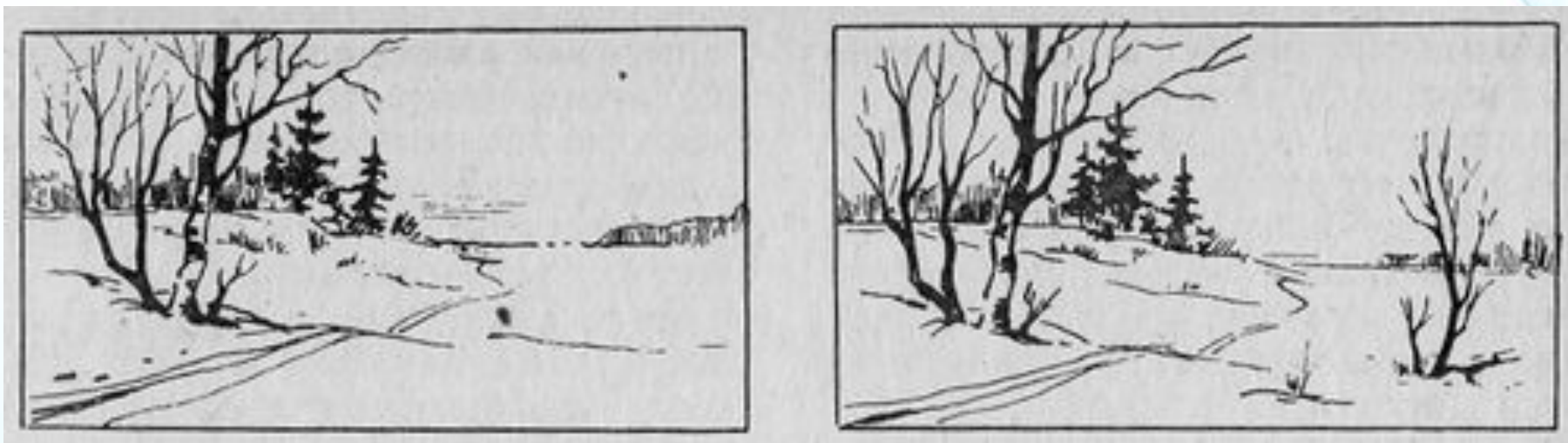
б

Какой пейзаж выглядит предпочтительнее на картинках

Композиционный центр

- В картине все должно быть подчинено выражению основной мысли, идеи. Цельность композиции зависит от подчиненности второстепенного главному, увязки всего изображения в единый организм произведения. Каждая деталь должна что-то добавлять для развития замысла. Второстепенное, малозначительное в композиции не должно бросаться в глаза, должен быть выделен основной объект.

Равновесие



На каком рисунке достигнуто равновесие?

РИТМ В КОМПОЗИЦИИ



В живописи ритм проявляется в повторении отдельных элементов изображения:
в чередовании масштабных соотношений,
в расположении световых и цветовых пятен,
в динамике жестов, движений и т. д.

Ритмичные построения осуществляются как на самой плоскости картины, так и в расположении объектов в пространстве. Ритм всегда связан с содержанием картины и подчинен выражению идеи. Ритм помогает зрителю акцентировать внимание на важных моментах и настраивает его на определенный лад, усиливает выразительность изображения.

Роль цвета в композиции

- Восприятие цвета неразрывно связано с восприятием объекта изображения.
- Как гармония звуков в поэзии неотделима от смысла и содержания, так и эстетическое воздействие красок, их гармония и красота неотрывны от изображаемых вещей и их свойств.
- Колорит в живописи — это результат познания художником в действительности цветового богатства природы.

Требования к композиции в живописи и в фотографии

- формат и размер;
- точка и угол зрения;
- композиционный центр;
- золотое сечение;
- равновесие;
- контраст;
- ритм;
- цвет;
- динамика и статика.
- контраст;
- размещение;
- равновесие;
- золотое сечение;
- диагонали;
- формат;
- точка съемки;
- направление;
- цветовое пятно;
- движение в кадре.



1. Контраст. В кадре должен быть контраст:

Более светлый предмет снимают на тёмном фоне, а тёмный на светлом. Не фотографировать людей на жёлтом или коричневом фоне, цвет фото будет неестественным. Не снимайте людей на пёстром фоне, такой фон отвлекает внимание зрителя от модели.



2. Размещение. Важные элементы сюжета не должны быть хаотично размещены. Лучше, чтобы они образовывали простые геометрические фигуры.



3. Равновесие. Объекты, расположенные в разных частях кадра, должны соответствовать друг другу по объему, размеру и тону.



5. Диагонали. Один из самых эффективных композиционных приемов — это диагональная композиция. Суть её очень проста: основные объекты кадра мы располагаем по диагонали кадра. Например, от верхнего левого угла кадра к правому нижнему. Этот приём хорош тем, что такая композиция непрерывно ведет взгляд зрителя через всю фотографию.

6. Формат.

Если в кадре преобладают вертикальные объекты — снимайте вертикальные кадры.

Если фотографируете пейзаж — снимайте горизонтальные кадры.





7. Точка съёмки. Выбор точки съёмки прямым образом влияет на эмоциональное восприятие снимка.



8. Направление. Наш мозг привык читать слева направо, так же мы оцениваем и снимок. Поэтому смысловой центр лучше располагать в правой части кадра. Таким образом взгляд и объект съёмки как бы движутся навстречу друг другу. Всегда учитывайте этот момент.



9. Цветовое пятно. Если в одной части кадра присутствует пятно цвета, то в другой должно быть что-то, что привлечет внимание зрителя. Это может быть другим цветовым пятном или, например, действием в кадре.



10. Движение в кадре. Снимая движущийся объект (автомобиль, велосипедиста), всегда оставляйте свободное пространство впереди объекта. Проще говоря, располагайте объект так, как будто он только «вошёл» в кадр, а не «выходит» из него.

Советы опытного

фотографа

Запомним несколько простых правил:

- Для портрета лучшая точка на уровне глаз.
- Для портрета в полный рост — на уровне пояса.
- Старайтесь располагать кадр так, чтобы линия горизонта не разделяла фотографию пополам. Иначе зрителю будет сложно сфокусировать внимание на объектах в кадре.
- Держите камеру на уровне объекта съемки, иначе вы рискуете получить искажённые пропорции. Объект, снятый сверху, кажется меньше, чем есть на самом деле. Так, снимая человека с верхней точки, на фотографии вы получите человека маленького роста. Фотографируя детей или животных, опуститесь до уровня их глаз.

- **Вывод: требования к композиции в изобразительном искусстве и фотографии одинаковы, что еще раз доказывает: фотография – вид изобразительного искусства. Отличие в том, что в живописи используют краски, в фотографии - светопись**

Практическая работа

- Скомпонуйте из школьных предметов натюрморт.
- Сделайте фотографию.
- Объясните выбор формата, точку и угол зрения, цветовое решение.
- Кому адресован снимок?
- Будут ли его рассматривать и как долго?

Домашнее задание

- **Сделайте фотографии домашних животных или людей, учитывая советы опытного фотографа.**