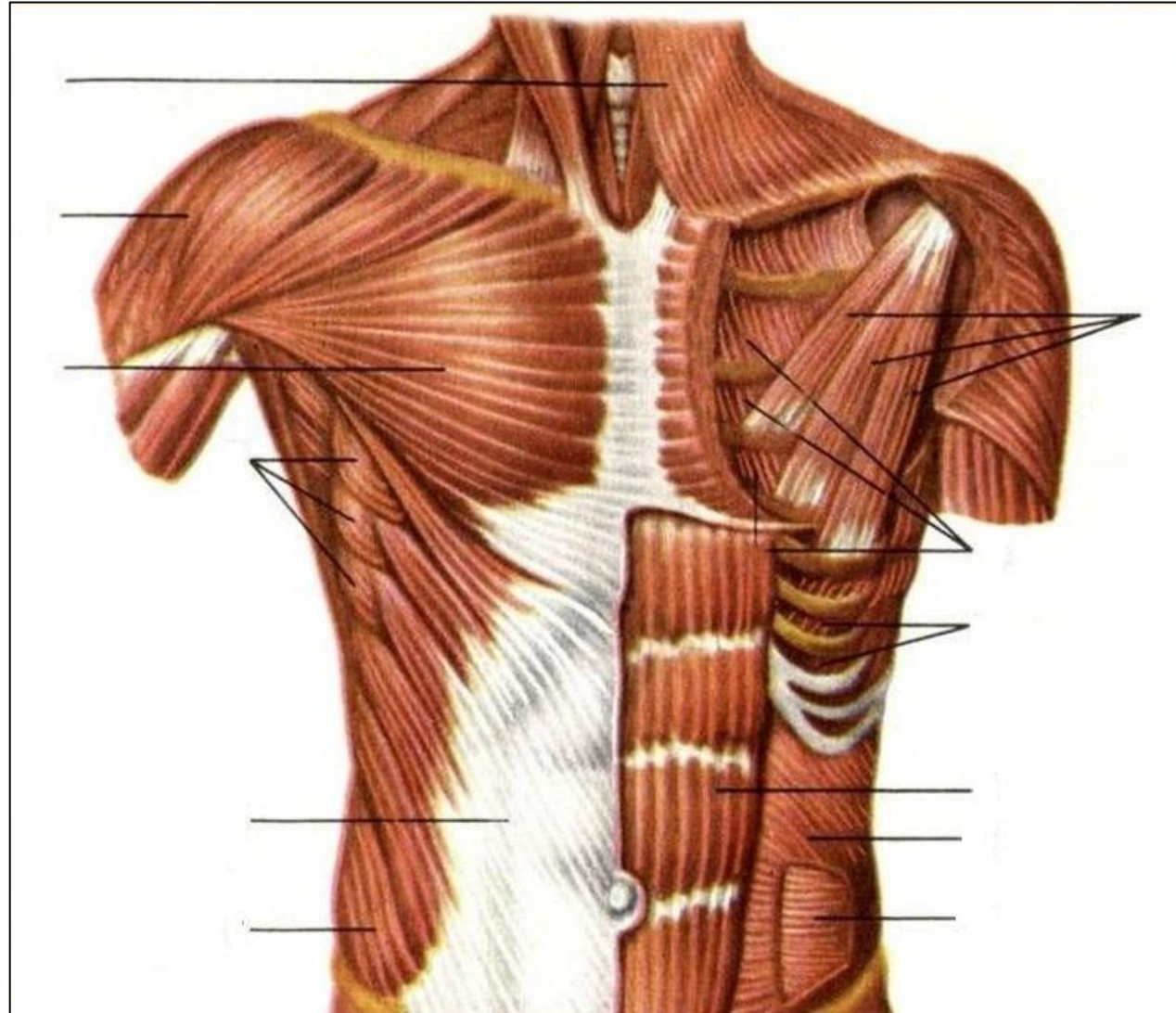


Мышцы груди человека



Классификация мышц груди по топографии

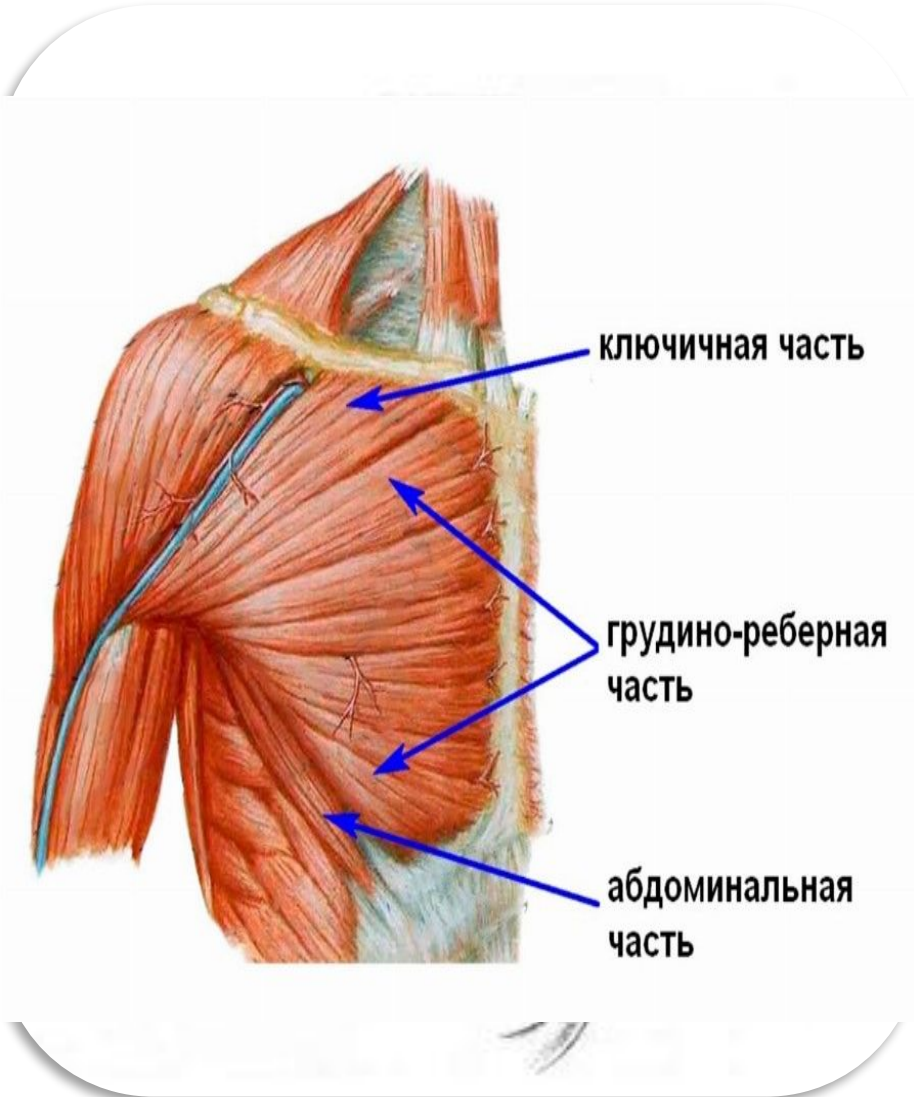
1. Мышцы груди, прикрепляющиеся к костям верхней конечности:

- 1. Большая грудная мышца
- 2. Малая грудная мышца
- 3. Подключичная мышца
- 4. Передняя зубчатая мышца

2. Собственные мышцы:

- 1. Наружные межреберные мышцы
- 2. Внутренние межреберные мышцы
- 3. Подреберные мышцы
- 4. Поперечная мышца груди
- 5. Мышцы, поднимающие ребра
- 6. Диафрагма

Большая грудная мышца (m. pectoralis major)



Начинается от:

- медиальной половины ключицы;
- передней поверхности грудины;
- хрящом ребер 1-5 (6);
- передней стенки влагалища прямой мышцы живота.

Прикрепляется к гребню большого бугорка плечевой кости.

Функции:

- приводит плечо к туловищу;
- опускает поднятое плечо;
- при фиксированных верхних конечностях приподнимает рёбра, участвует в акте вдоха.

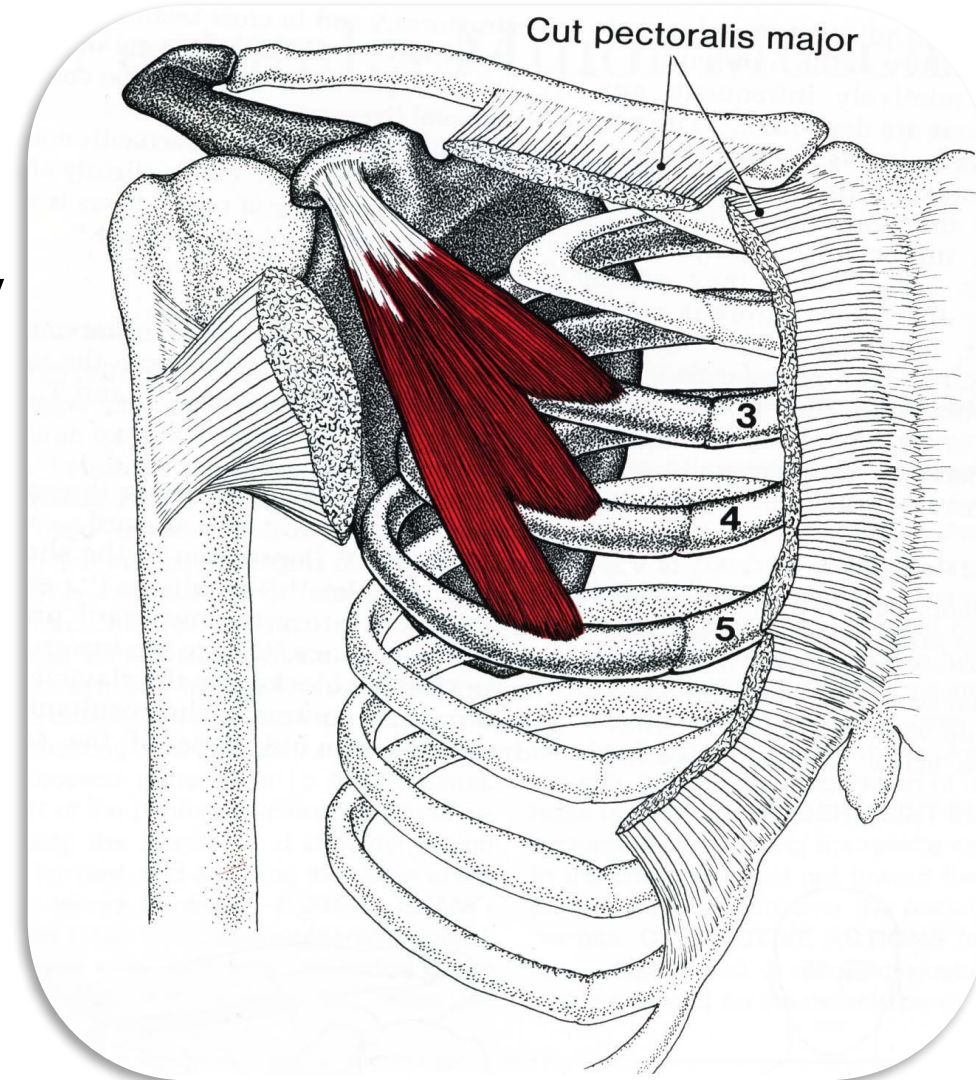
Малая грудная мышца (m. pectoralis minor)

Берет начало от 3-5 ребер и лежит под большой грудной мышцей.

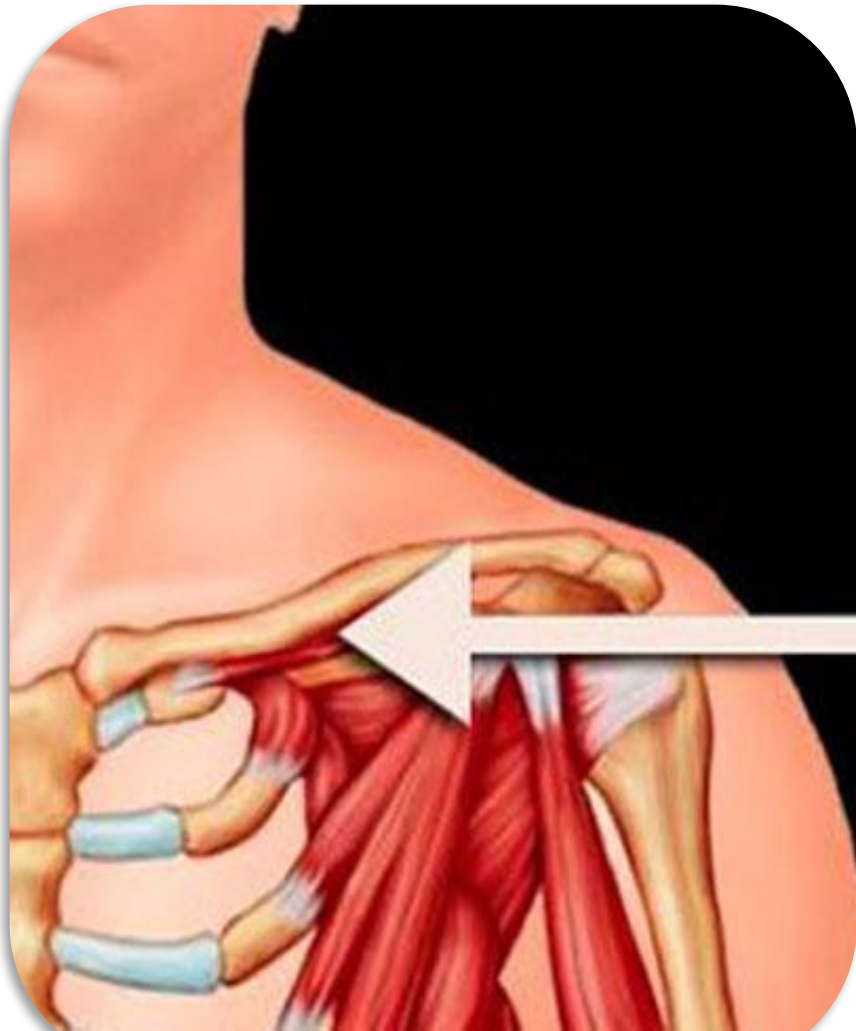
Прикрепляется к клювовидному отростку лопатки.

Функция:

- фиксирует лопатку к туловищу,
- опускает плечевой пояс,
- тянет лопатку вниз и медиально;
- при фиксированной лопатке подминает ребра.



Подключичная мышца (m. subclavius).



Опускает акромиальный конец ключицы и прижимает его к груди, формирует мышечную прослойку между 1 ребром и ключицей.

Начало от хряща 1-го ребра

Прикрепление к акромиальному концу ключицы.

Функции:

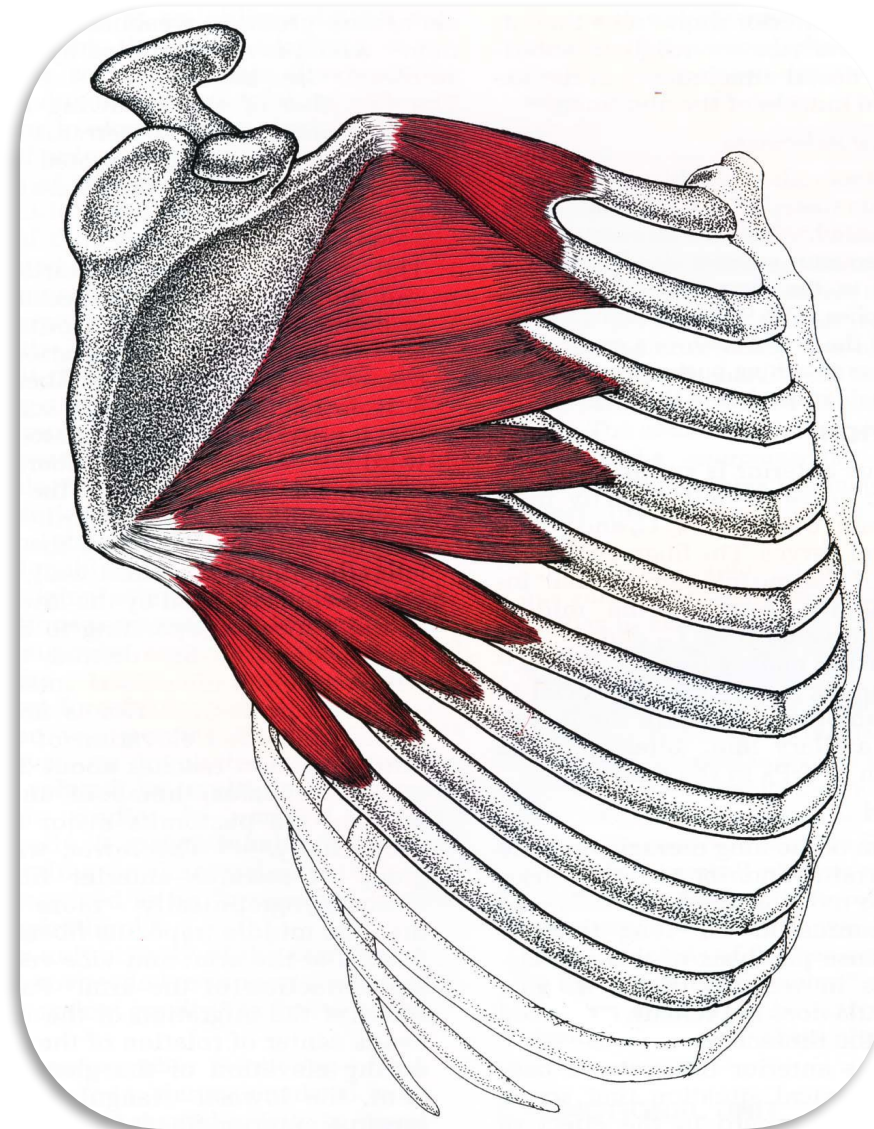
- Оттягивает ключицу вниз и вперед;
- При неподвижном поясе верхней конечности поднимает первое ребро.

Передняя зубчатая мышца (m. serratus anterior)

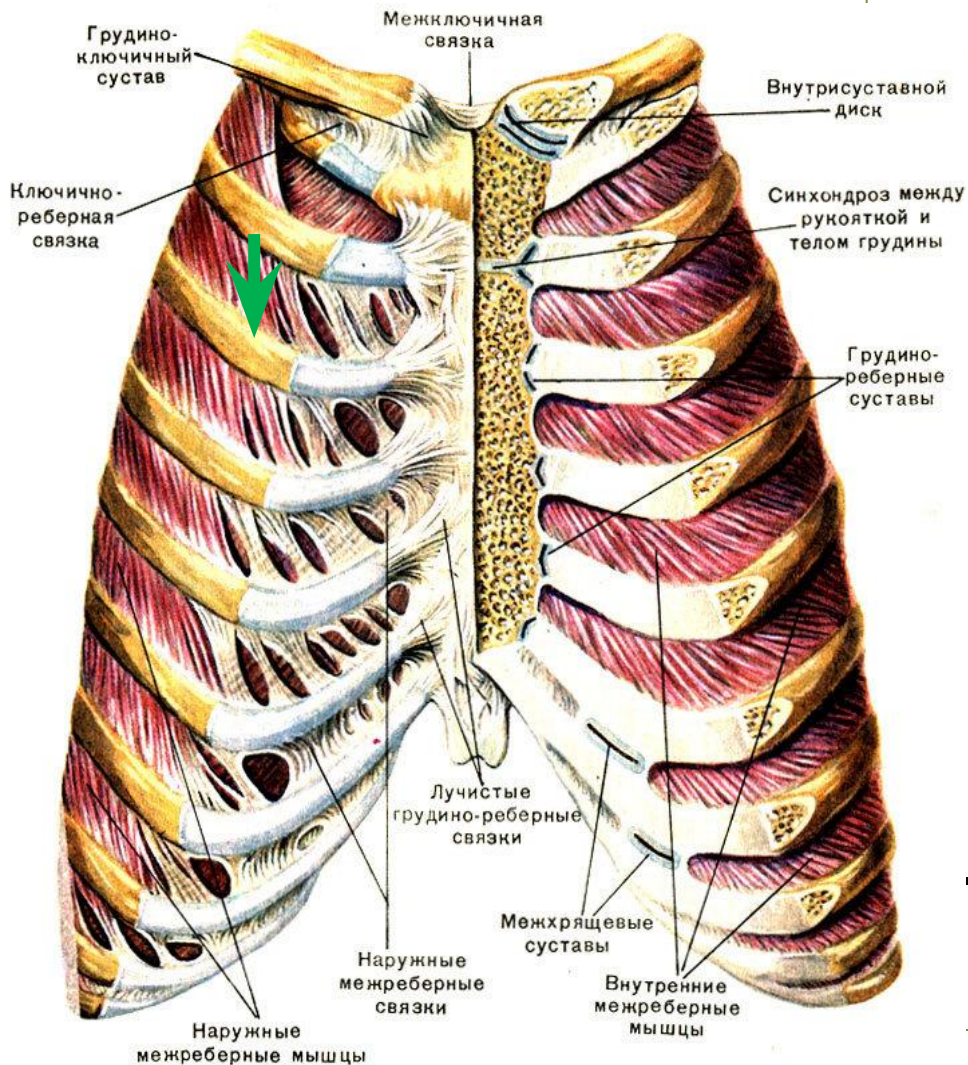
Берет начало девятью зубцами от 9 верхних ребер.

Прикрепляется к медиальному краю и нижнему углу лопатки.

Функции: вращение лопатки;
поднимает руку выше горизонтали;
при фиксированной лопатке -поднимает рёбра, способствуя вдоху.



Собственные мышцы груди



Наружные межреберные мышцы (mm. intercostales externi).

Берут начало от нижнего края вышележащего ребра.

Прикрепляются к верхнему краю нижележащего ребра.

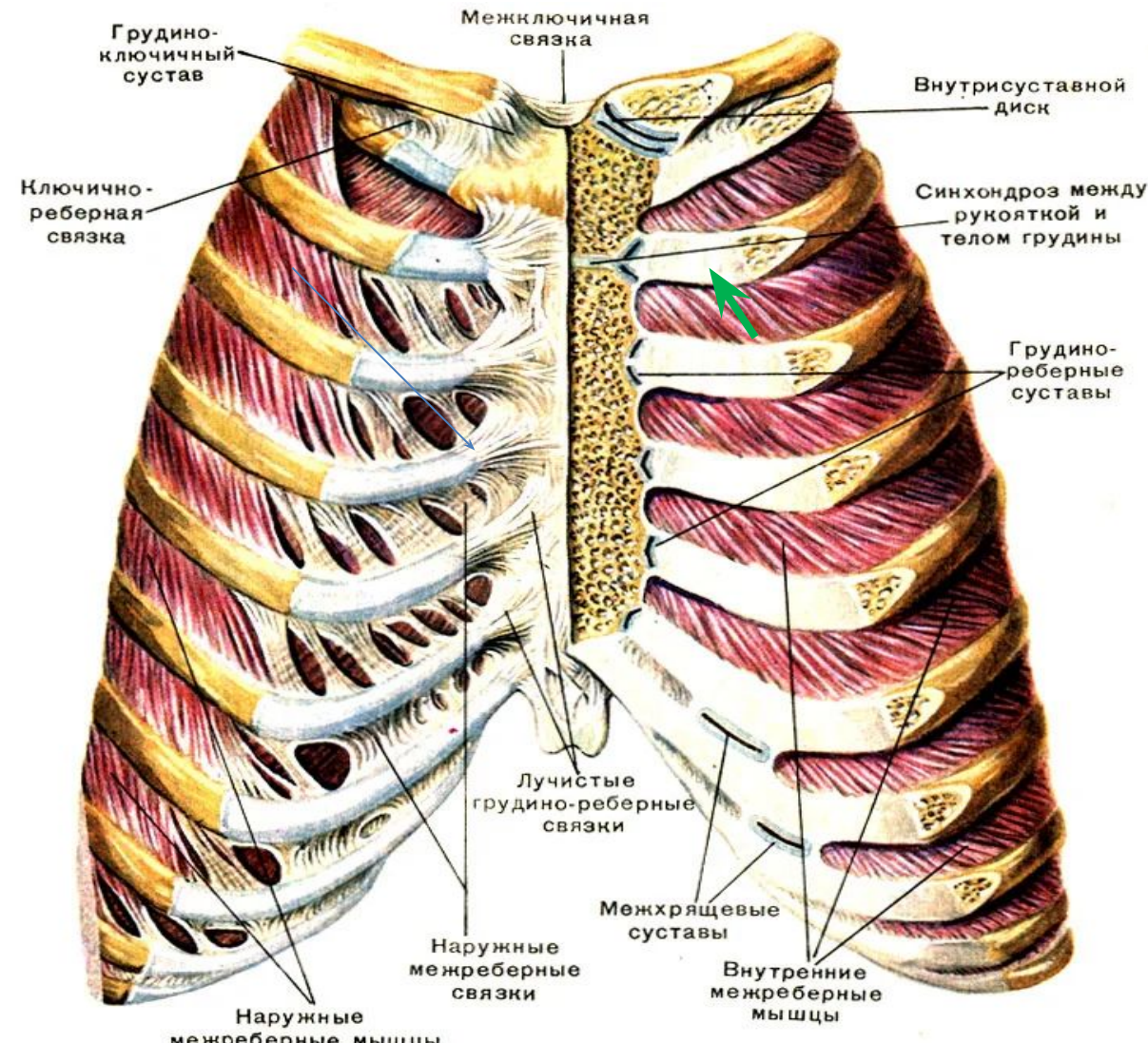
Функция: поднимают ребра, участвуя в вдохе.

Внутренние межреберные мышцы (Musculi intercostales interni).

Начинаются от верхнего края
нижележащего рёбра.

Прикрепляются к нижнему краю
вышележащего рёбра.

Функция: участвуют в акте
спокойного выдоха



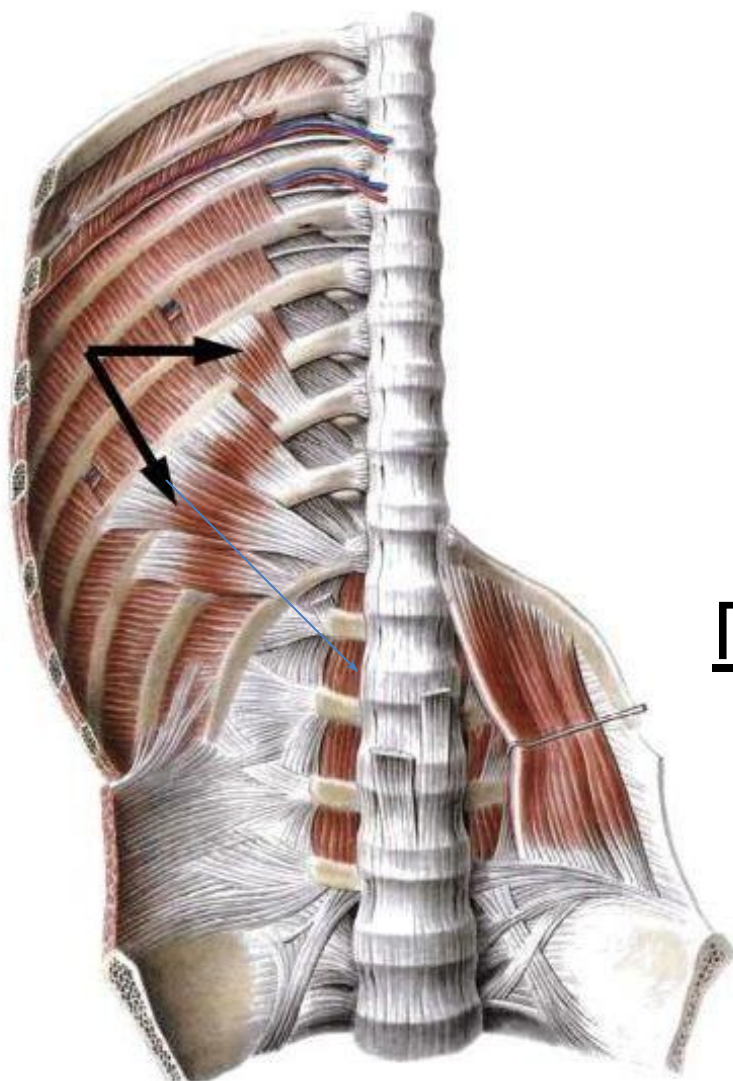
Подреберные мышцы (Musculi intercostales interni)

Располагаются на внутренней поверхности задней стенки грудной полости.

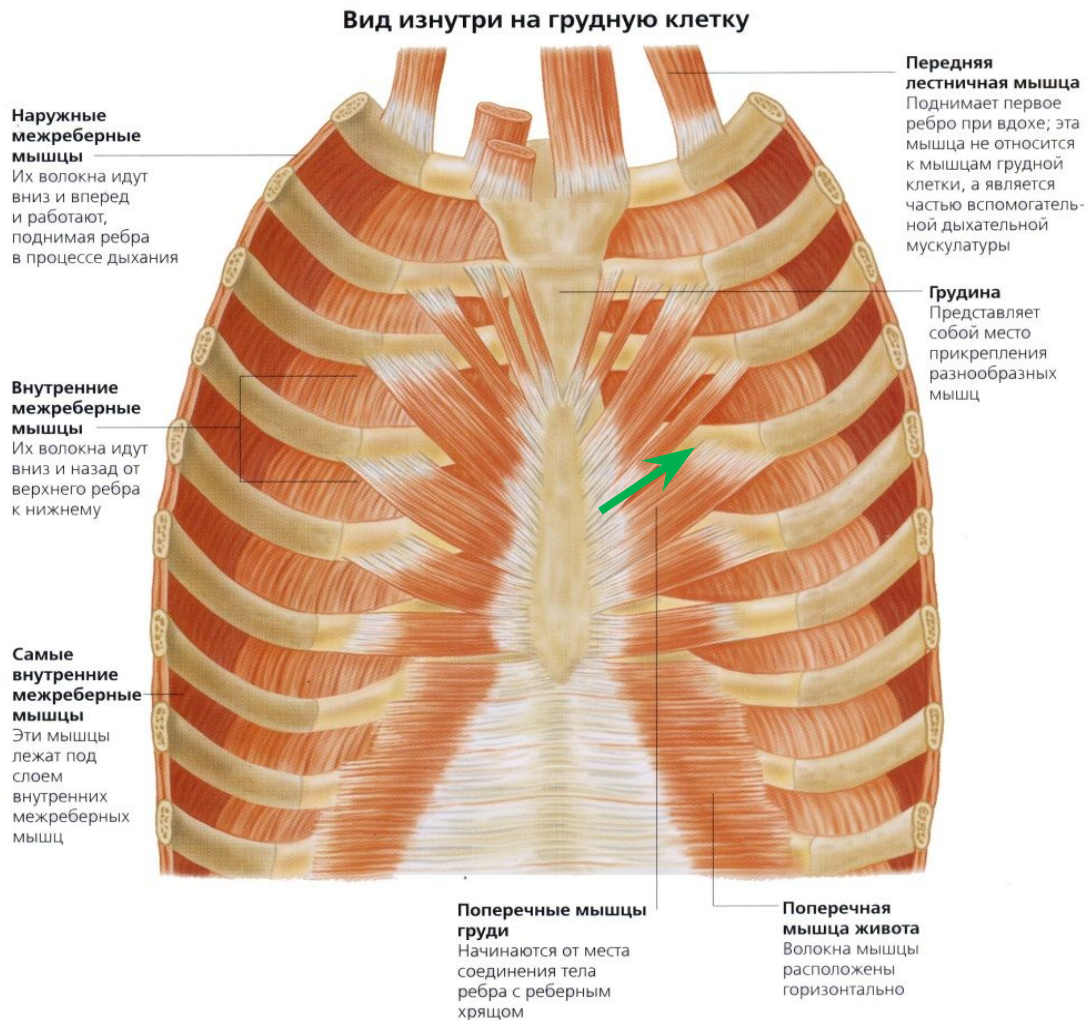
Берут начало от внутренних поверхностях 10-12 ребер.

Прикрепляются к внутренним поверхностям вышележащих ребер

Функция: опускают ребра, обеспечивая
ВЫДОХ



Поперечная мышца груди (transverse sternal musculus).



Берет начало от мечевидного отростка и тела грудины .

Прикрепляется к хрящам II—VI рёбер.

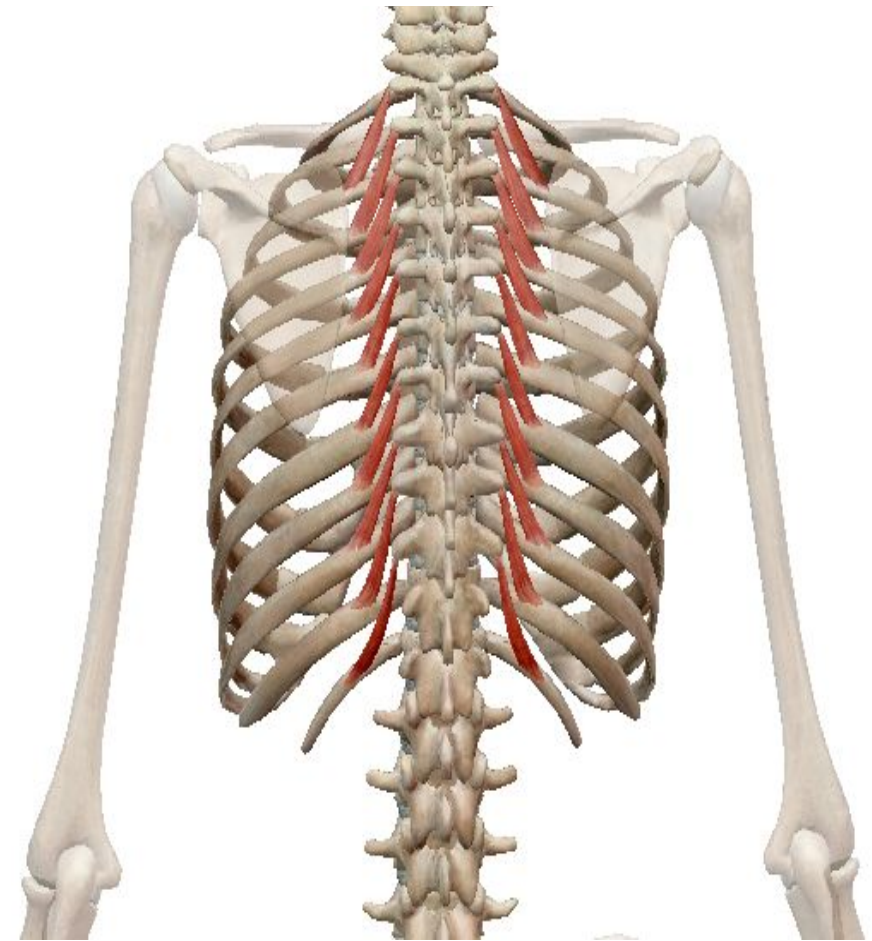
Функция: опускает рёбра, способствует выдоху.

Мышцы, поднимающие рёбра (mm. levatores costarum).

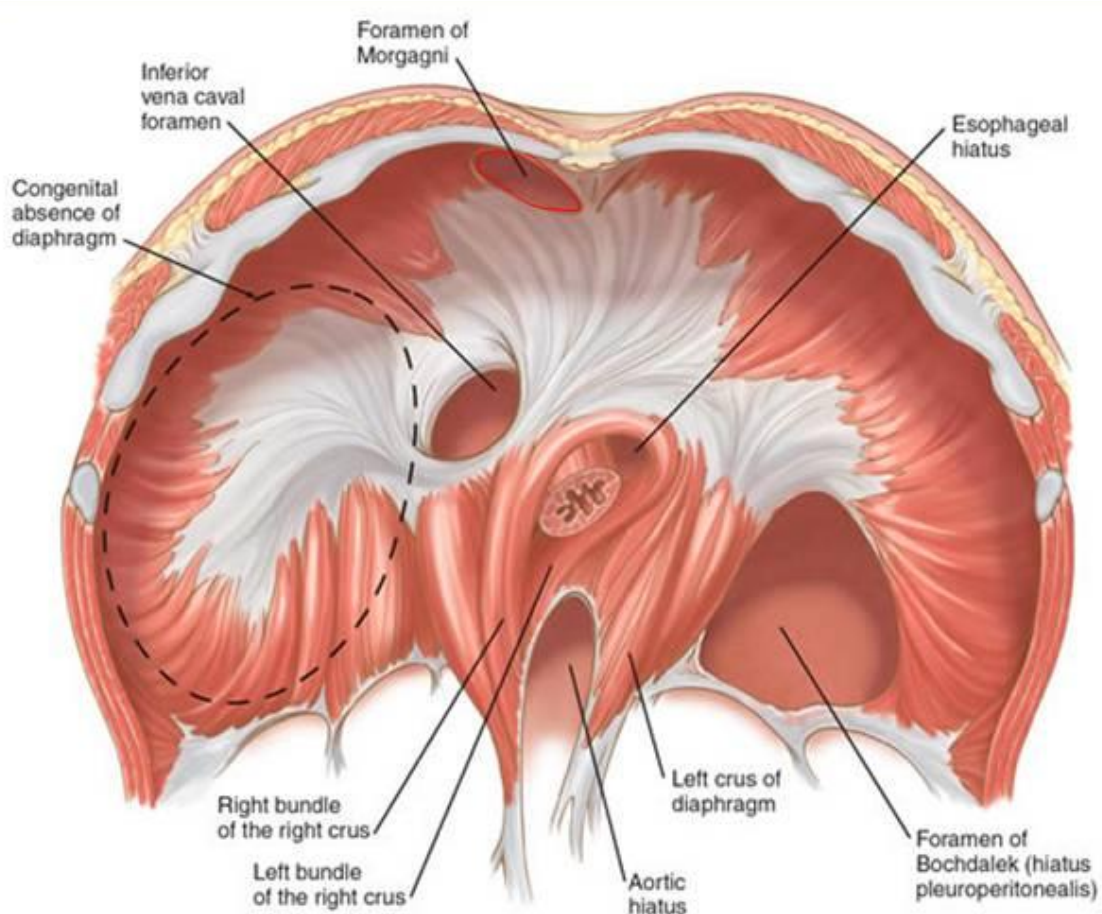
Берут начало от поперечных отростков 7 шейного и 1-11 грудных позвонков.

Прикрепляются: к углу близлежащего рёбра. .

Функции: при сокращении поднимают рёбра вместе с диафрагмой, обеспечивая вдох.



Диафрагма



- Располагается на границе между грудной и брюшной полостями.
- Имеет куполообразную форму.
- Мышечные пучки начинаются :
- на 6 нижних ребрах,
- на задней поверхности грудины,
- на 1-4 поясничных позвонках и сходятся к середине диафрагмы в сухожильный центр.

Функция: является основной дыхательной мышцей.

Топография груди

1. Ключично-грудной треугольник.

Между ключицей и верхним краем малой грудной мышцы (5).

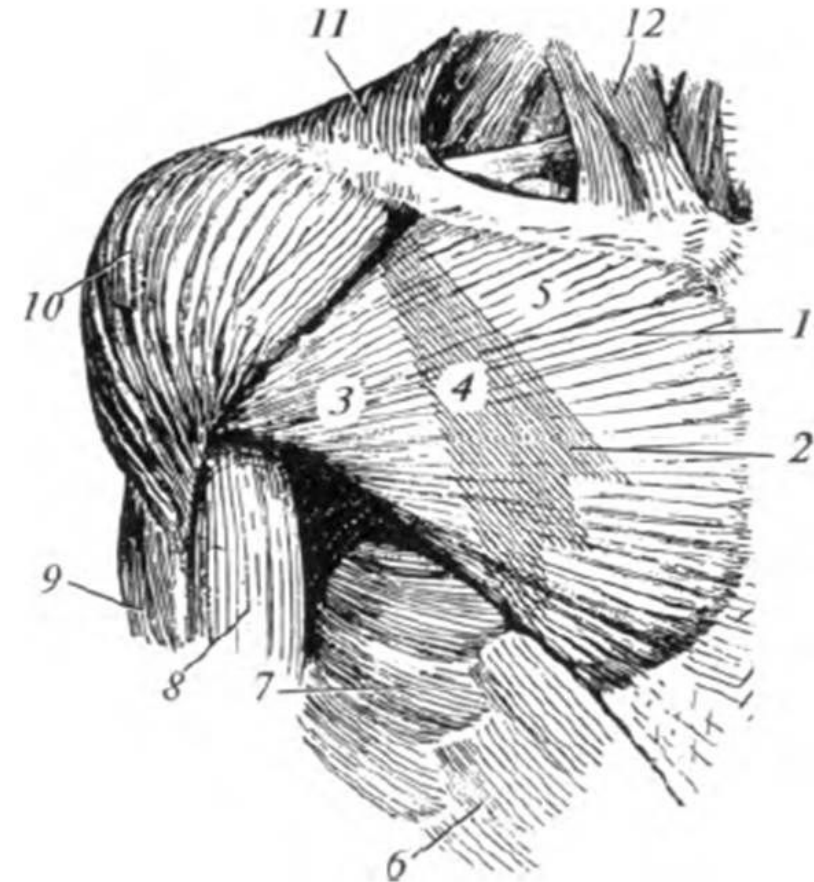
2. Грудной треугольник.

Способствует очертаниям малой грудной мышцы (4).

3. Подгрудной треугольник. Ограничен нижними краями малой и большой грудных мышц (3).

4. Ретромаммарное пространство. Позади молочной железы.

5. Поверхностное и глубокое субпекторальное пространство.



Фасции груди

- I. *Поверхностная* – расположена под подкожно-жировой клетчаткой (у женщин футляр для молочных желез).
- II. *Собственная* –
 - поверхностная пластинка формирует футляр для большой грудинной мышцы;
 - глубокая пластинка образует костно-фиброзный футляр для подключичной и малой грудной мышцы;
 - грудная пластинка покрывает наружную поверхность ребер, грудины и наружные межреберные мышцы.
- III. *Внутригрудная* – выстилает внутреннюю поверхность грудной клетки.