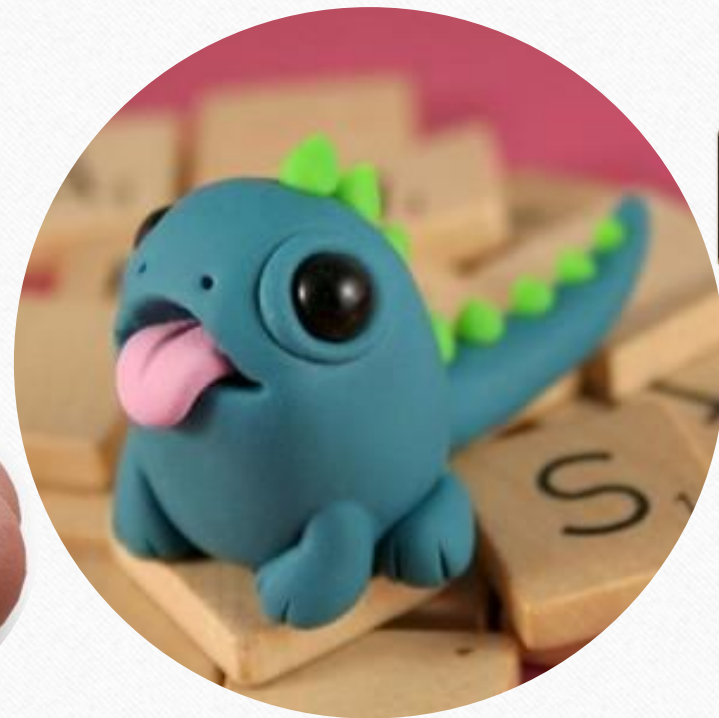


*Техники  
работы с  
пластичным  
материалом*



# *Виды пластического творчества*



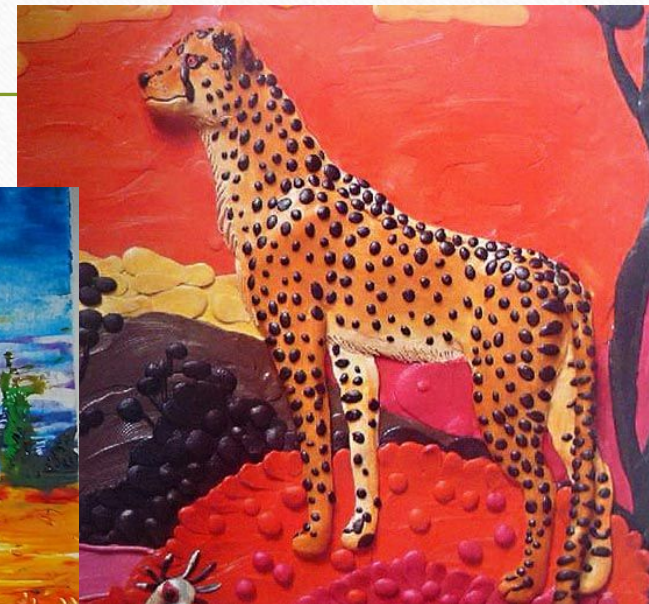
# *Объемная и рельефная лепка*

создание скульптурного образа, связанной с работой над мягкими пластическими материалами



# *Пластилинография*

создании плоскостного или рельефного изображения с помощью мягких материалов, путем их размазывания по поверхности



# *Бумагопластика*

*способ создания объемных и рельефных  
пластических образов из бумажной массы,  
приготовленной соответствующим  
образом*



# Папье-маше

*создании силуэта различных предметов, объектов путем предварительного многослойного их оклеивания с последующим оформлением получившейся копии.*



# Пластические материалы



# Глина

- *Изделия из необожжённой глины очень хрупкие и боятся воды. Для работы нужна глина средней жирности. Перед лепкой глину необходимо очистить. ы. Для ее упрочнения можно использовать канцелярский клей или клей ПВА*





# *Пластилин*

---



- *Искусственный материал, специально созданный для лепки и моделирования.*
- *Различают пластилин скульптурный и детский*

# *Пластика (суралин)*

- *Разновидность пластилина, представляет собой безвредную для здоровья массу, которая легко подвергается изменениям в процессе лепки. Изделия из пластики более прочны, чем из пластилина.*



# *Муко соль или солёное тесто.*



## *Бумажная масса.*

- Для лепки из мелко нарезанной или порванной бумаги и густо заваренного крахмального клейстера. Из неё можно лепить любые фигуры. При высыхании они становятся жесткими и прочными.
- Одна из разновидностей бумажной массы – *газеты и листы*, обычно писчей бумаги.



# *Снег и песок.*

*Одно из условий работы с этими материалами – достаточная влажность. Мокрый песок или важный снег отлично удерживают придаваемую форму*

---



# *Репейник.*

- Это соцветие сорного растения – лопуха.
- Он подходит для лепки фигур, имеющих выразительный, узнаваемый силуэт.



# Вспомогательные материалы:

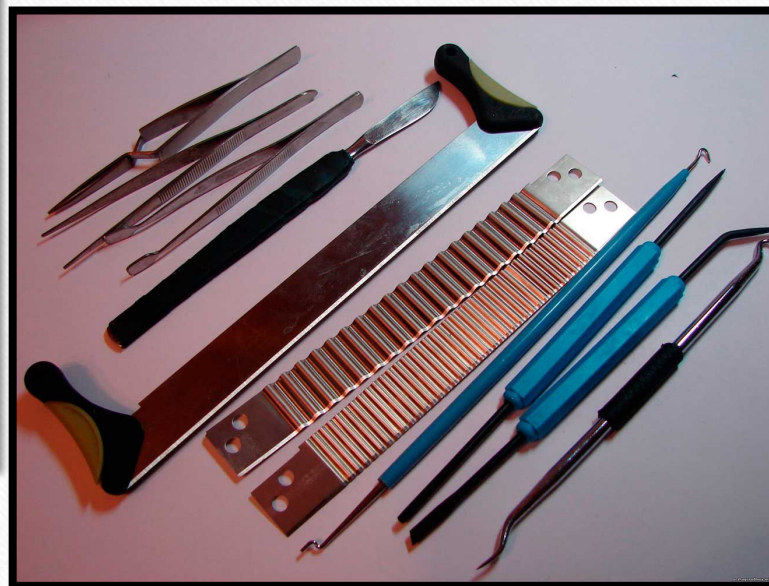
- каркасы, чтобы придать вещи большую прочность.

- инкрустация (бисер, бусинки, камешки, ракушки и т.д.)



# Оборудование:

- дощечки;
- стеки разного размера и формы;
- настольные станки с ~~различными формами~~;
- формы.



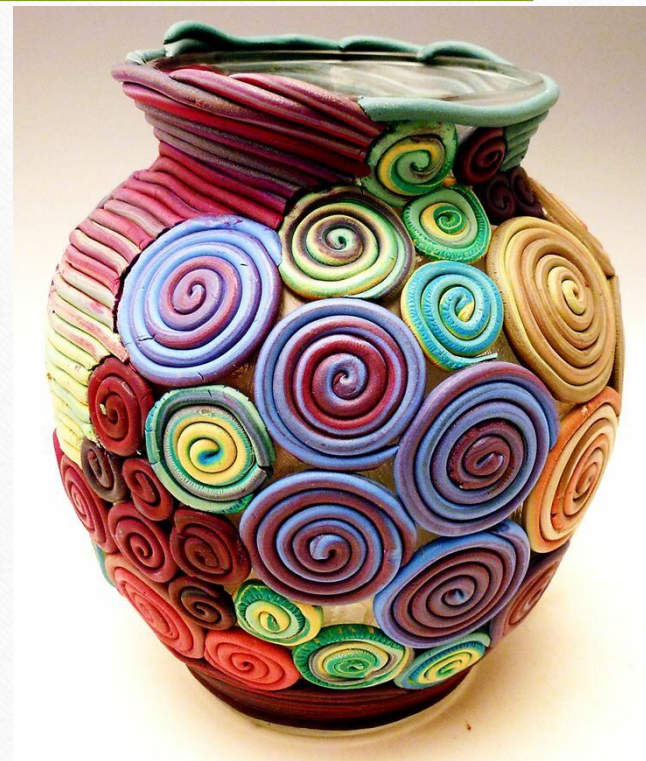


# Виды лепки



**По содержанию:**

- предметная;
- сюжетная;
- декоративная.



*По характеру:* *реалистичная;*  
*стилизованная;*  
*абстрактная.*



По форме:

*плоскостная;*

*объемная;*

*рельефная.*



# *Домашнее задание*

**Создать пластическую композицию на свободную тему.**

---

**Для участия в конкурсе фотографии работ выслать по  
WhatsApp: 9086320460 или e-mail: [lilu.porowa@yandex.ru](mailto:lilu.porowa@yandex.ru)**

