

МИНИСТЕРСТВО ОБРАЗОВАНИЯ И НАУКИ
ДОНЕЦКОЙ НАРОДНОЙ РЕСПУБЛИКИ
Государственное образовательное учреждение
высшего профессионального образования
«ДОНЕЦКИЙ НАЦИОНАЛЬНЫЙ УНИВЕРСИТЕТ»
Исторический факультет
Кафедра истории России

Презентация на тему:

**«Модерн – новый этап в развитии синтеза архитектуры,
живописи, декоративного искусства»**

Студентки 2 курса
Группы ИС-18А:
Гапотченко Марии Игоревны
Преподаватель:
Агаркова Марина Игоревна

Содержание

1. Введение
2. Модерн в живописи
3. Модерн в архитектуре
4. Заключение

Модерн

Во второй половине XIX- начале XX вв. формируется художественное течение, совмещавшее элементы реализма, импрессионизма, символизма. Это движение «модерн» в России. В целом применительно к этому направлению в искусствоведении утвердился термин стиль модерн.

Основными чертами стиля модерн считаются балансирование между реализмом и условностью в отражении реальности, признание приоритета воображения в творческом осмыслении окружающего, художественное творение «новой реальности», мифологизация, театрализация бытия с определенной долей иронии и самоиронии.

Выход за пределы «чистого искусства» в сферу обыденности, стремление изменить ее, обогатить, поднять до высот подлинно художественных ценностей в соответствии с тезисом о единстве пользы и красоты характерны для большинства мастеров модерна. Таково творчество Ф. О. Шехтеля, А. В. Щусева, А. Т. Матвеева и многих других.



Модерн в живописи

К мастерам русского модерна в изобразительном искусстве можно отнести М. А. Врубеля, А. С. Голубкину, С. В. Малютина, В. М. Васнецову и других.



Михаил Врубель
«Демон поверженный», 1902 г.

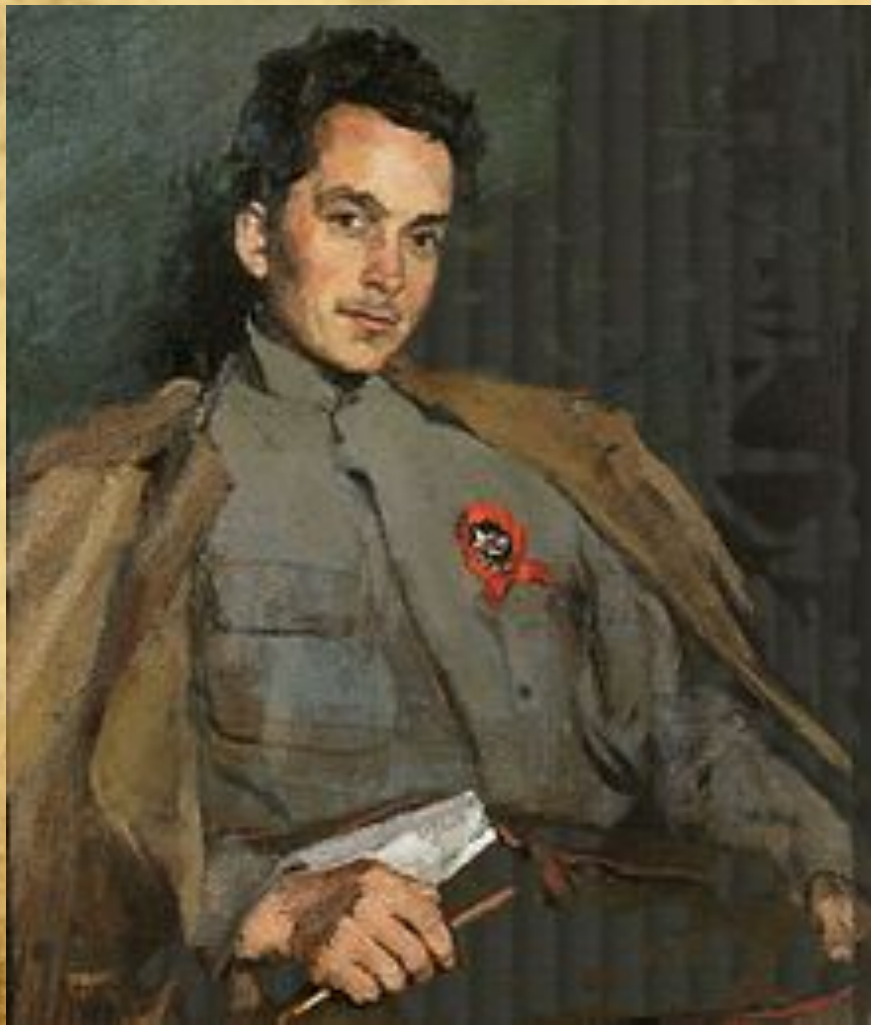
**Михаил Врубель
«Девочка на фоне
персидского ковра»
1886**



**Михаил Врубель
«Пан»
1899**



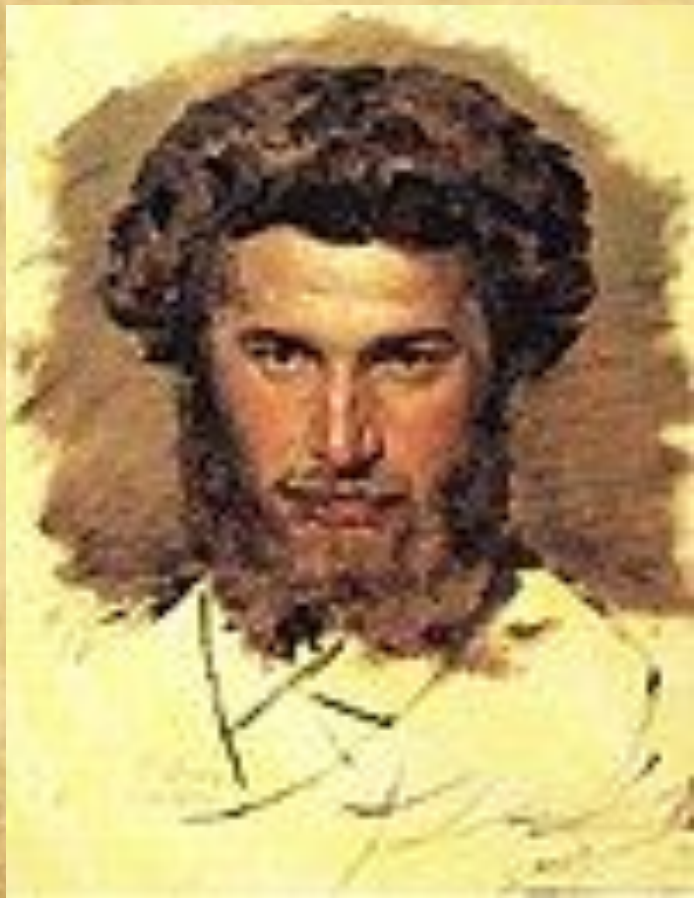
С. В. Малютин
Портрет Д.А. Фурманова
1922 год



В. М. Васнецов
Крестьянская девочка (этюд)



В. М. Васнецов



Портрет
художника
Архипа Куинджи
1869 год



«Жница»
1867 год

The image features a textured, aged parchment background with irregular, torn edges and a warm, yellowish-brown color. The parchment is laid flat, showing some creases and small holes, possibly from a scroll. Centered on the parchment is the title "МОДЕРН В АРХИТЕКТУРЕ" in a bold, black, serif typeface. The text is clear and stands out against the textured background.

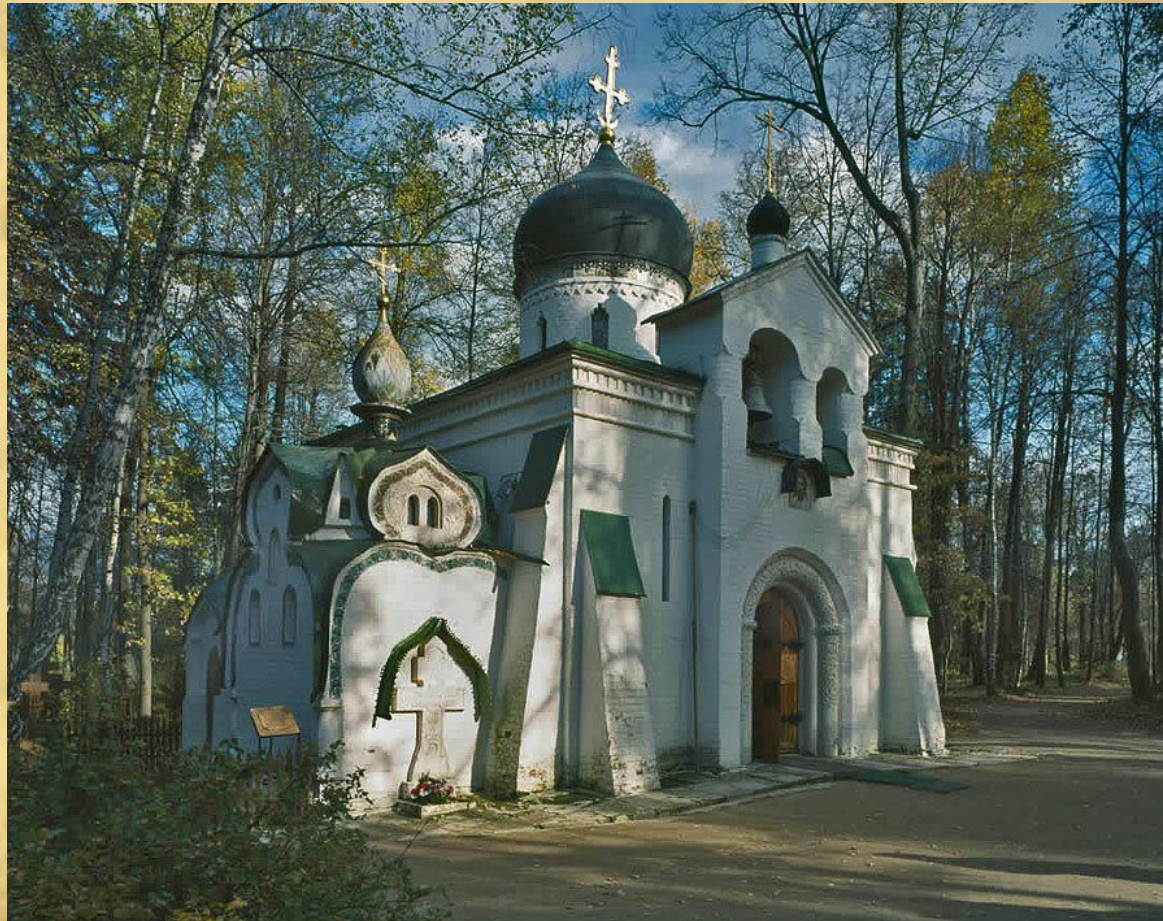
МОДЕРН В АРХИТЕКТУРЕ

Исследователи отмечают, что русский модерн в архитектуре представлял собой художественное направление, соответствовавшее западноевропейским версиям этого стиля, но отличавшегося своими особенностями. В декоре построек появились характерные для стиля асимметричные живописные композиции с преобладанием растительных мотивов, многоцветные мозаичные панно на сюжеты народных былин, созданных по эскизам русских художников.

Витебский вокзал в Петербурге - один из первых общественных зданий в стиле модерн. 1904 г. Архитектор академик архитектуры С. Бржозовский при участии гражданского инженера С. Минаша.



Церковь Спаса Нерукотворного. Авторы: В. Васнецов, В. Поленов, А. Мамонтов. 1881—1882 гг.



**Казанский вокзал в Москве. Архитектор А.
Щусев. 1913- 1926 гг.**



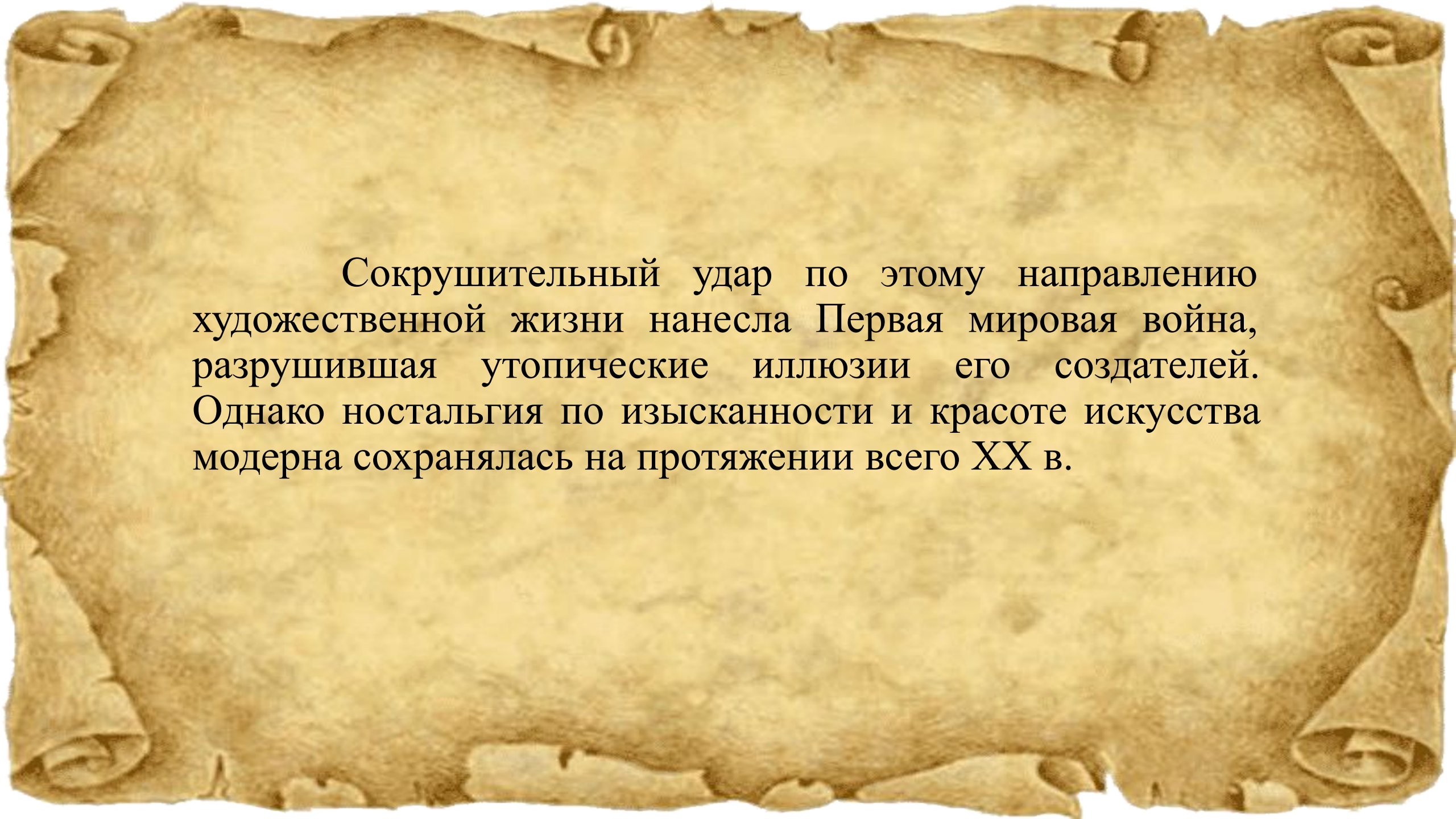
**Магазин братьев Елисеевых на Невском проспекте в
Санкт-Петербурге. Архитектор Г. Барановский
1902—1903.**



**Гостиница «Метрополь»
Архитектор В. Валькот, 1899-1903 гг.**



Уже в начале XX в. стиль модерн вызывал резкое неприятие со стороны части молодой творческой интеллигенции. Особенно решительно его отвергали молодые итальянские и немецкие художники. Критике подвергались эстетизм, рафинированность, созерцательность, стремление к приукрашиванию жизни. Новое поколение авангардистов стремилось отказаться от идеализации реальности и смело экспериментировать, преобразая ее в невиданных ранее формах.



Сокрушительный удар по этому направлению художественной жизни нанесла Первая мировая война, разрушившая утопические иллюзии его создателей. Однако ностальгия по изысканности и красоте искусства модерна сохранялась на протяжении всего XX в.



СПАСИБО ЗА ВНИМАНИЕ!