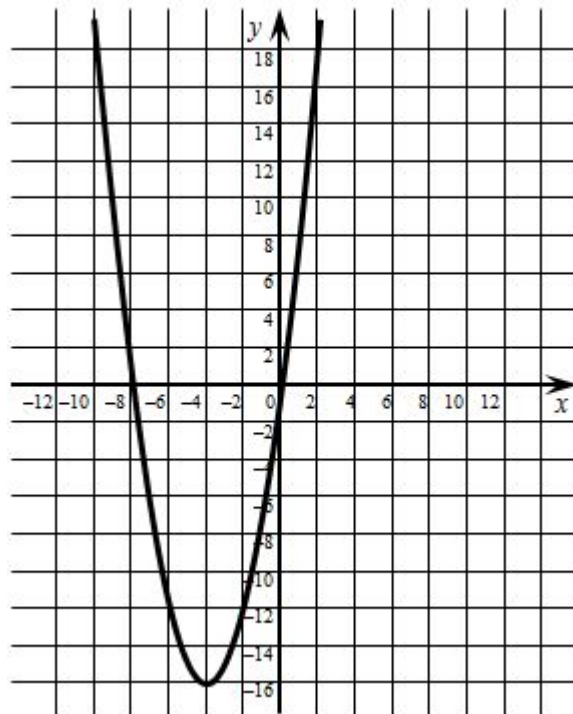
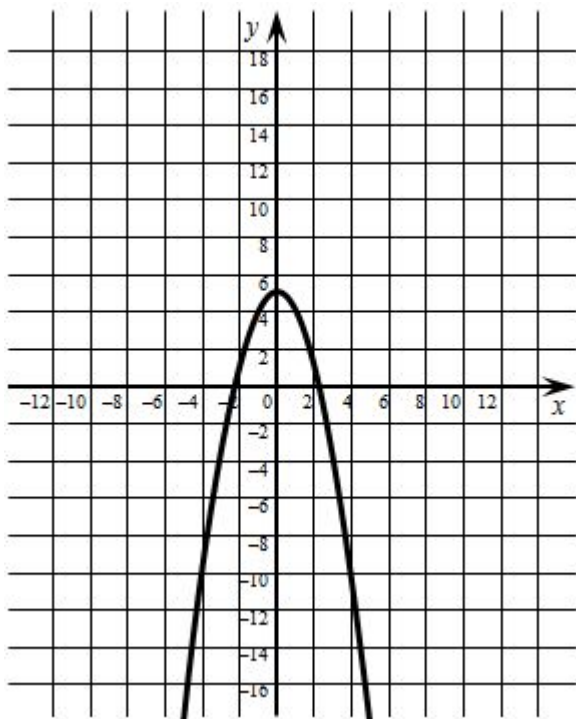
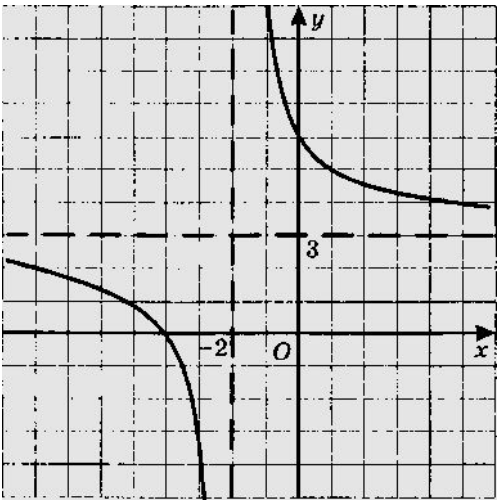
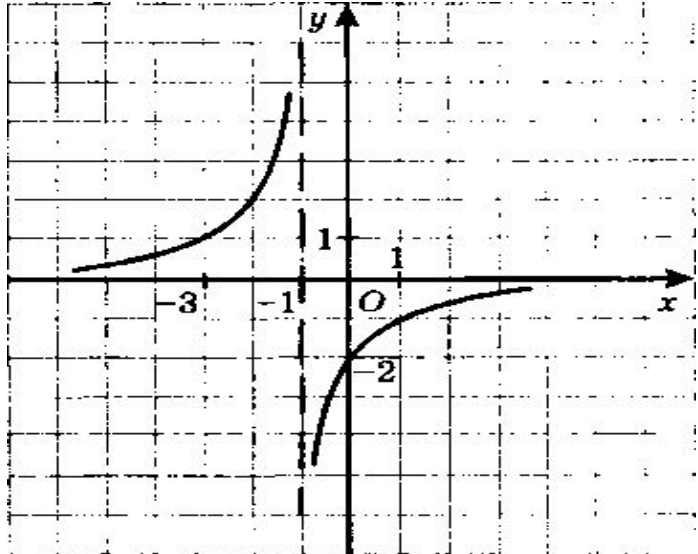
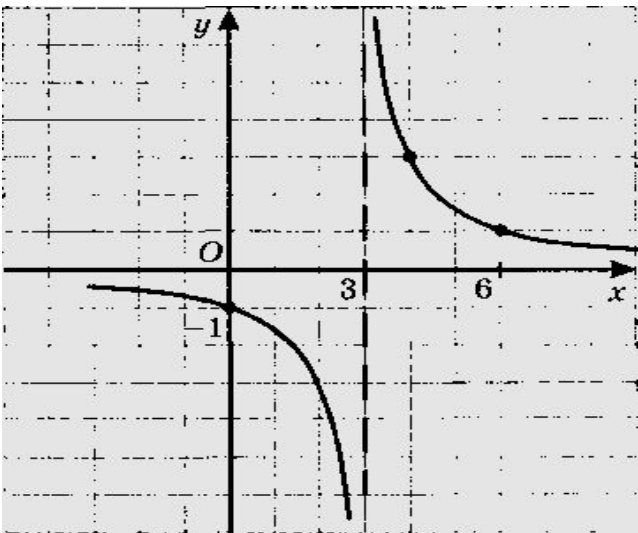


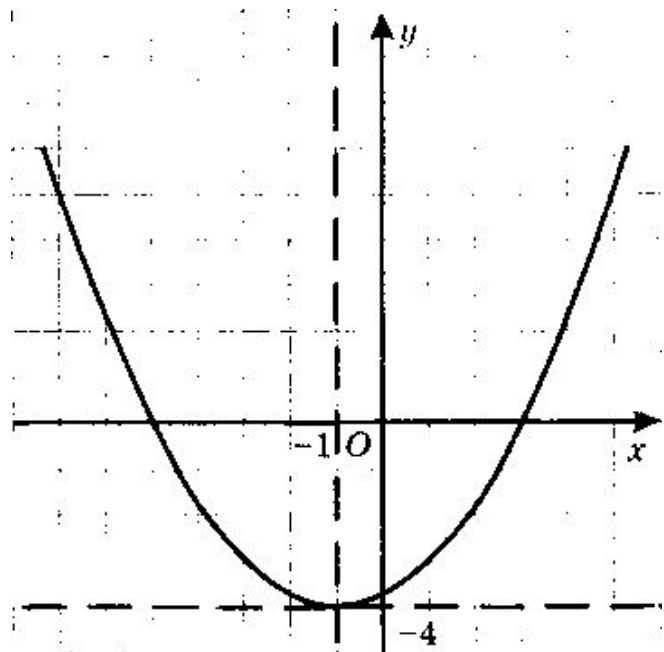
Графики $y=f(x+m)+l$



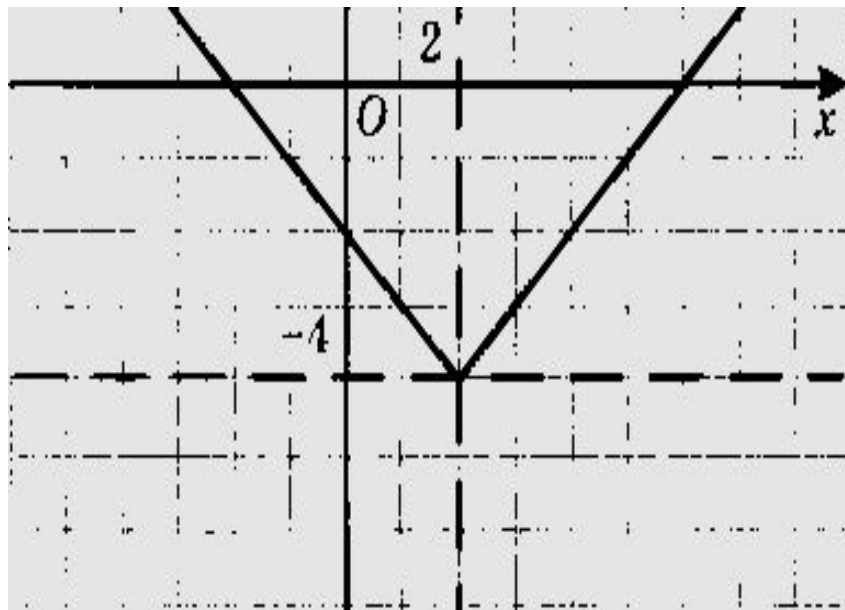
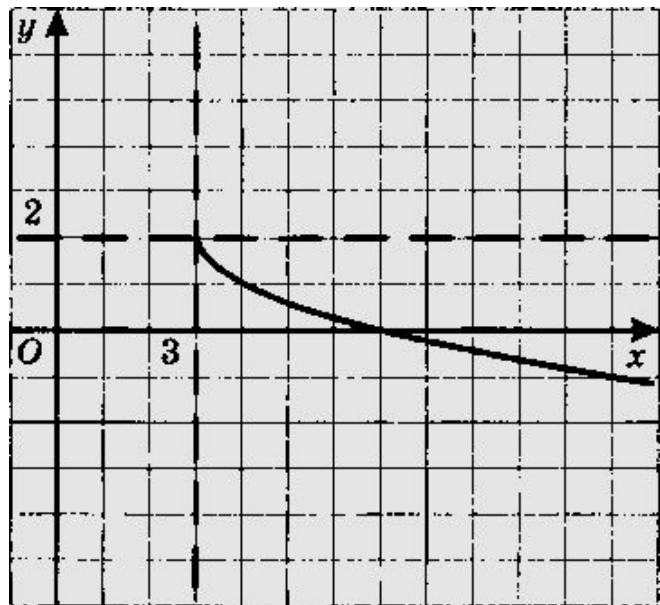
Напишите уравнение гиперболы, изображенной на рисунке.



Напишите уравнение параболы, изображенной на рисунке.



Напишите формулу, задающую функцию, график которой изображен на рисунке.



При каких значениях x выполняется условие: $y = 0$, $y > 0$,
 $y < 0$?