

МИНИСТЕРСТВО ОБРАЗОВАНИЯ И НАУКИ РОССИЙСКОЙ ФЕДЕРАЦИИ

Федеральное государственное автономное образовательное учреждение  
высшего образования «КРЫМСКИЙ ФЕДЕРАЛЬНЫЙ УНИВЕРСИТЕТ  
им. В.И.ВЕРНАДСКОГО»

Медицинская академия имени С.И.Георгиевского

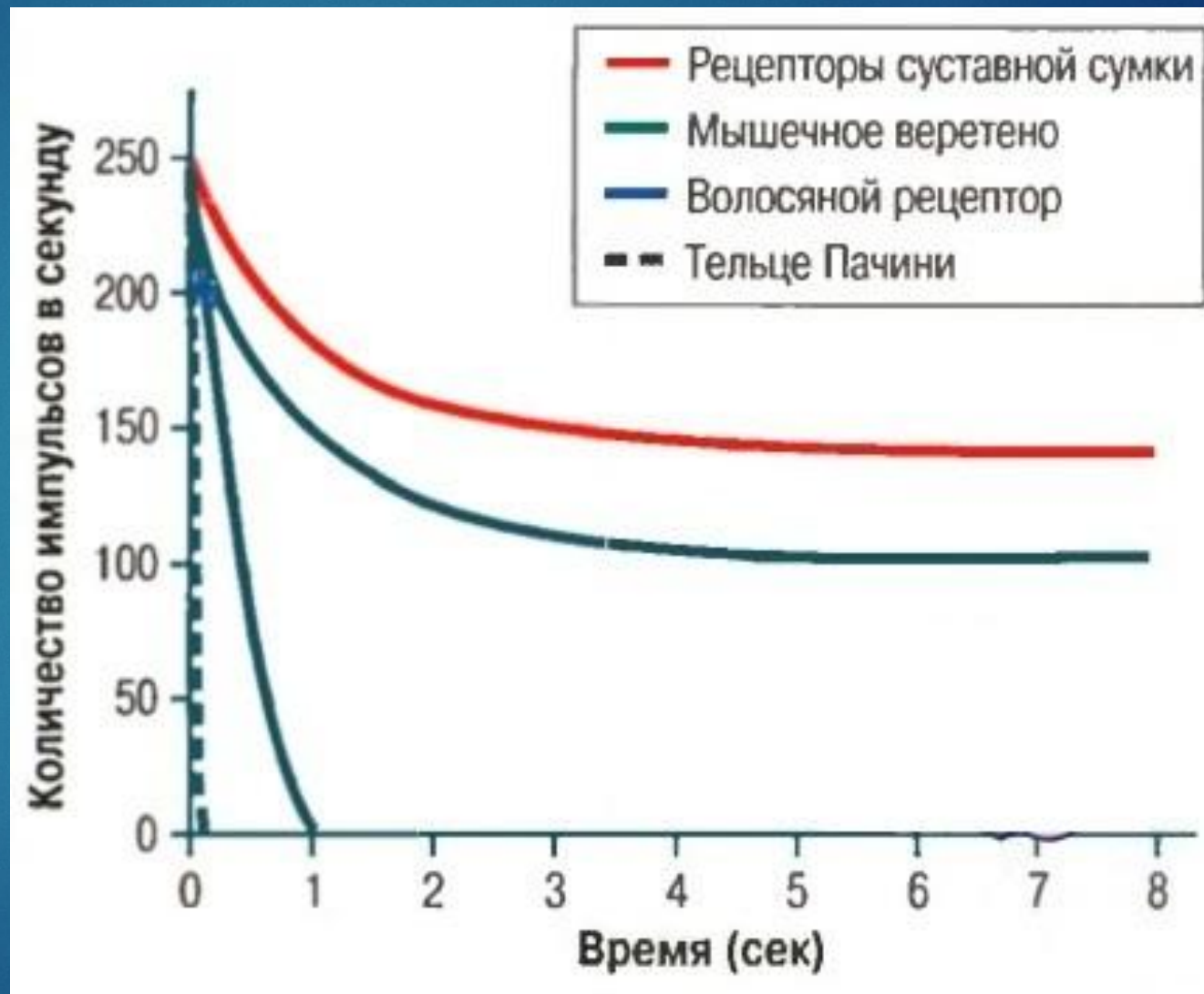
(структурное подразделение)

Кафедра нормальной физиологии

## «Адаптация и сенсibilизация рецепторов»

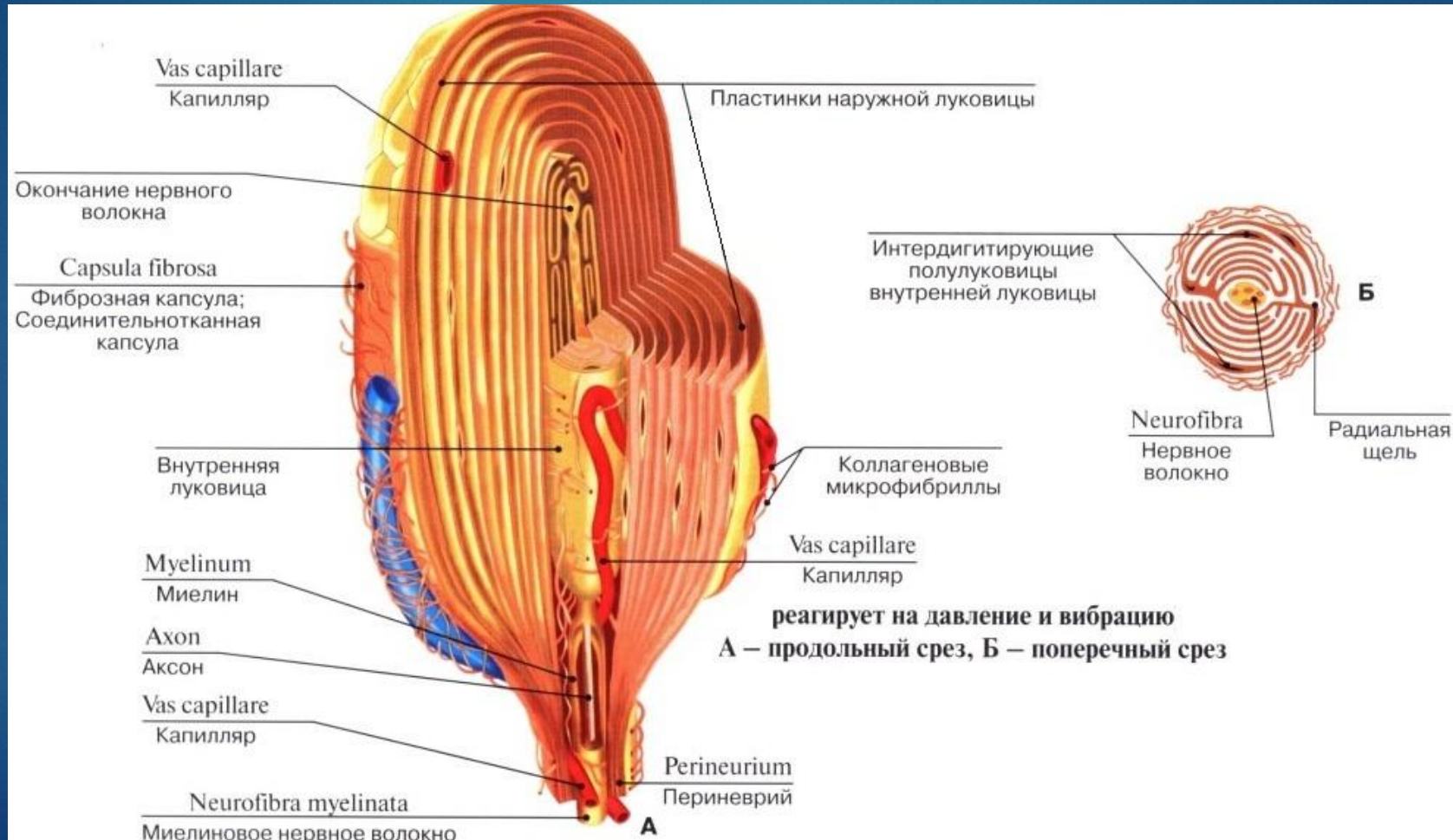
Работу выполнил студент  
II медицинского факультета  
группы псо-201(2)  
Грицуля Евгений

Адаптация рецепторов - процесс уменьшения активности рецепторов по мере действия раздражителя.





Тельца Пачини (пластинчатые тельца, тельца Фатера-Пачини) – наиболее крупные и наиболее распространенные в организме рецепторы. Располагаются в гиподерме и частично в глубоких слоях дермы. Кроме того, они обнаружены и в сухожилиях и фасциях мышц, в надкостнице, в суставных сумках. Тельце Пачини напоминает луковицу, состоит из наружной капсулы, внутренней колбы и заключенного в нее дендрита афферентного нейрона. Пространство между наружной капсулой и внутренней колбой, а также внутри колбы заполнено жидкостью (ликвором)



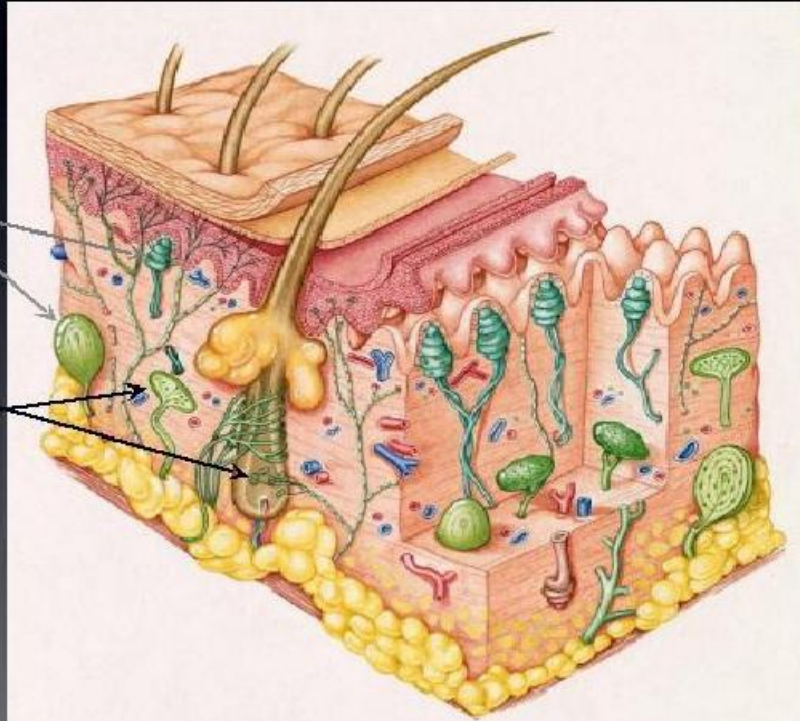
К другим медленноадаптирующимся рецепторам относят:  
рецепторы макул в вестибулярном аппарате;  
болевые рецепторы;  
артериальные барорецепторы;  
хемотрецепторы каротидных и аортальных телец.

- **Быстро адаптирующиеся**


- Тельца Пачини
- Тельца Мейснера

- **Медленно адаптирующиеся**

- Диски Меркеля
- Тельца Руффини







**Сенсибилизация** - повышение чувствительности в результате взаимодействия анализаторов. Выделяют две стороны сенсибилизации: **Первая** носит длительный, постоянный характер и зависит от устойчивых изменений, происходящих в организме. **Вторая** сторона носит временный характер и зависит как от физиологических, так и от психологических воздействий на состояние человека.

Спасибо за внимание