



ПРЕДПРИЯТИЕ С ИСТОРИЕЙ БОЛЕЕ 70 ЛЕТ
ПРОМЫШЛЕННОЕ ПРОИЗВОДСТВО ЛКМ

История предприятия с 1943 года.

Предприятие образовано в 1943 году как Волошинский промкомбинат в сл. Волошино Миллеровского района Ростовской области. Основной продукцией на тот момент являлись черепица, глиняная посуда, валенки и др., предприятие динамично развивалось.

С 1953 г. по 1965 г. было налажено производство изделий из металла, производство кирпича, начали функционировать цеха по переработке мела, семян подсолнечника, производству олифы и цинковых белил.



При таком ассортименте выпускаемой продукции (сырья) было принято решение по строительству цеха по производству масляных красок. Так в 1966 г. на предприятии изготовлены первые тонны масляной краски.



С этого момента производство стало концентрироваться на выпуске химической продукции и в соответствии с приказом местной промышленности РСФСР от 27 февраля 1967 г. предприятие было переименовано в химический завод.

В 1985 г. Волошинский химический завод выпускал 53 вида продукции, при этом почти ежегодно удваивал объемы производства.

Благодаря высокому качеству и большому ассортименту продукция ЗАО «Волошино» пользовалась спросом населения и промышленников не только во всех регионах России, но и в странах СНГ. Предприятие стало градообразующим для слободы Волошино. Большая часть работоспособного населения была трудоустроена на химзаводе Волошино, а промышленно-строительные подразделения предприятия обеспечивали строительство многоквартирных домов для сотрудников и их семей. Большинство социальных объектов и объектов инженерной инфраструктуры в слободе Волошино

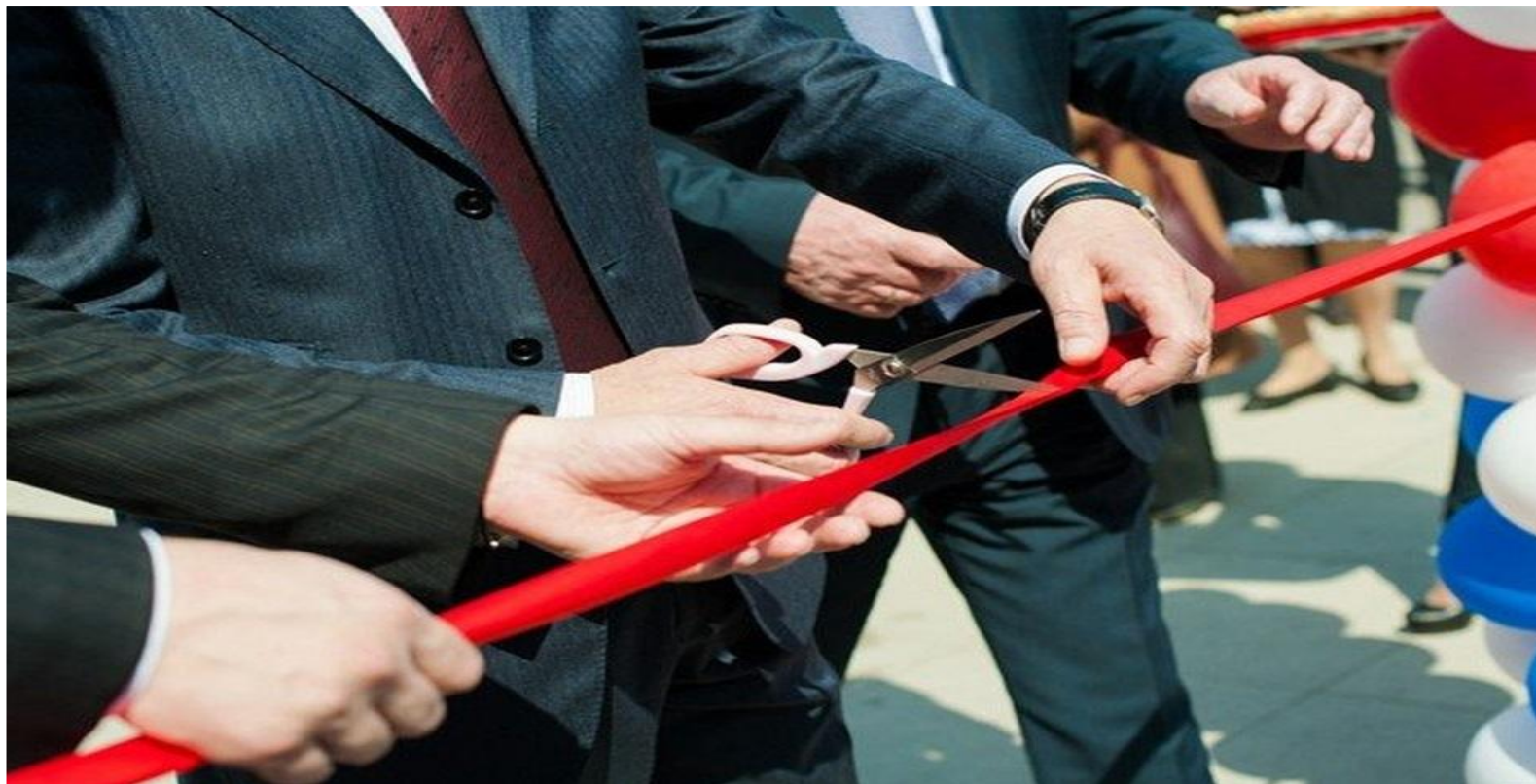


В 2009 - 2012 году на предприятии произошли глобальные изменения:

- полностью обновлены производственные фонды,
- активно внедряются новые технологии производства лакокрасочных материалов,
- полностью обновлен автомобильный парк завода,
- увеличены складские и производственные площади,
- на предприятии существенно усилены инженерно-техническая и технологическая службы.



В 2013 году, к большому сожалению жителей сл. Волошино, большая часть которых трудилась на родном ЗАО «Волошино», производство было временно приостановлено и законсервировано.



В мае 2016 г. произошла частичная смена акционеров ЗАО «Волошино» и предприятие возобновило деятельность. После 4-х месяцев восстановительных работ в конце августа 2016 года выпущена первая партия готовой продукции после трех лет простоя. В августе – ноябре 2016 года заключены контракты на реализацию продукции с дистрибьютерами и розничными торговыми сетями в ЦФО.

Производственный сезон 2017-го года показал, что реализация продукции через дистрибьютеров и розничные сети весьма убыточна для большого предприятия, выпускающего качественную продукцию. Это связано с высокими наценками перепродавцов и наличием на рынке большого количества «красочной массы» низкого качества, продаваемой под видом сертифицированных ЛКМ по демпинговой цене.



В 2018 году акционерами было принято решение продолжать выпуск качественной лакокрасочной продукции и организовать продажи уже напрямую конечному потребителю. Основной целевой группой клиентов для нашего предприятия являются управляющие компании ЖКХ, строительно-ремонтные организации и крупные промышленные предприятия, использующие лакокрасочную продукцию в хозяйственных и производственных целях. Для строительного сектора и сектора ЖКХ была разработана линейка качественных эмалей под брендом Profi ЖКХ, а для промышленных и судоремонтных предприятий был разработан высококачественный аналог эмалей Hempel под брендом Tintura Improved.



ЗАО «Волошино» сегодня:

Одно из крупнейших лакокрасочных предприятий юга России. На заводе используется современное оборудование известных мировых производителей, таких как «Netzsch» (Германия), «Oliver Y Battle» (Испания) и «Pro-FARB Sp.zo.o» (Польша). Завод располагает собственной лабораторией, которая позволяет разработать индивидуальные рецептуры по техническому заданию заказчика. Базовая линейка продукции рассчитана на промышленное использование как по общехозяйственному, так и специализированным направлениям.

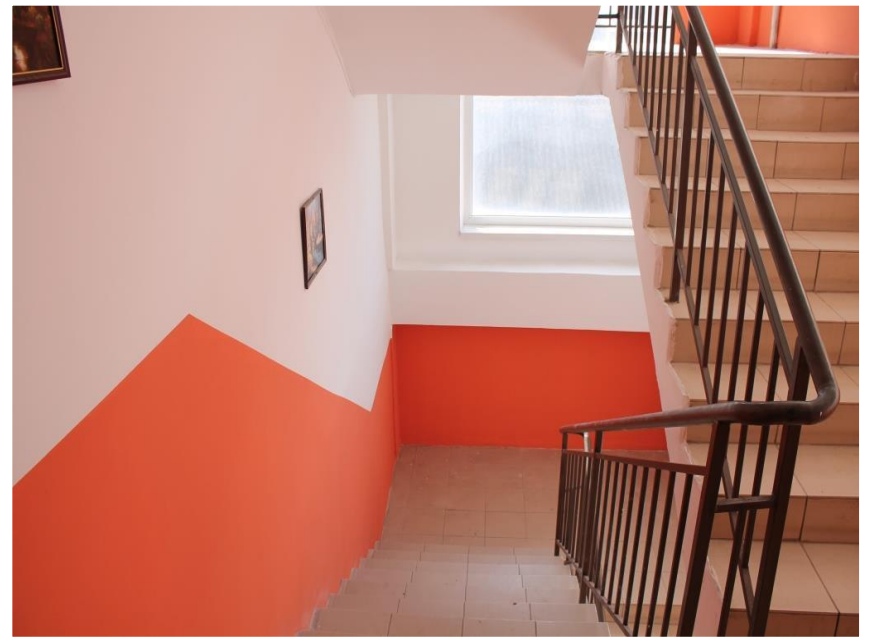


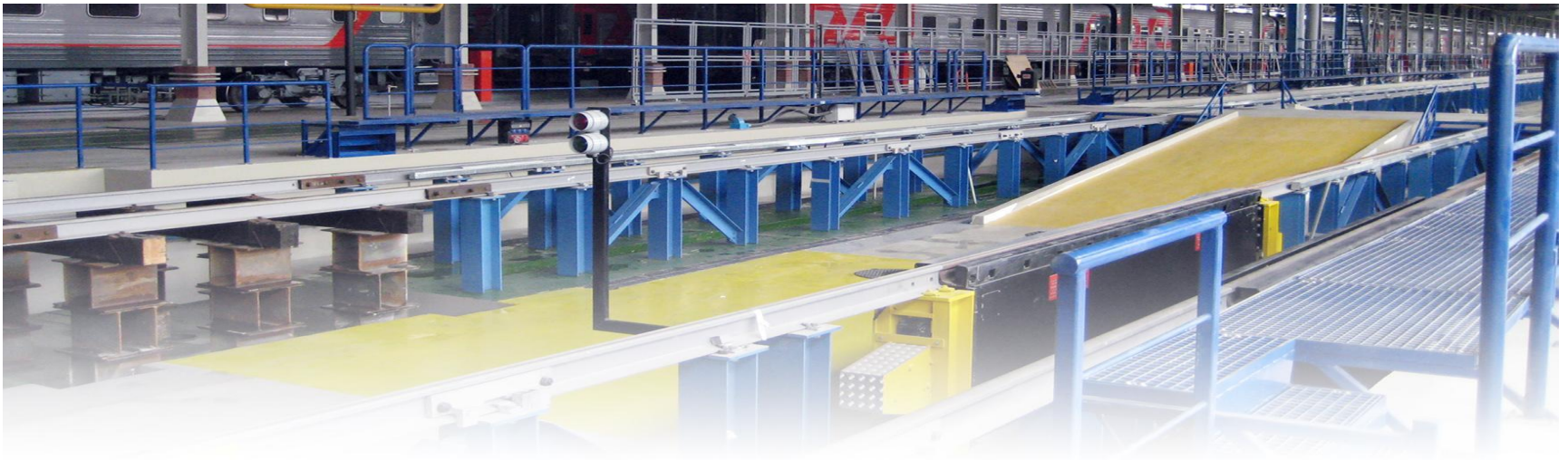


Продукция общехозяйственного назначения

ПФ-115 Profi ЖКХ - Алкидные эмали для наружных и внутренних работ.

Пентафталевые эмали предназначены для нанесения на деревянные, металлические, бетонные и другие поверхности, подвергающиеся атмосферным воздействиям. Создают водостойкое покрытие, устойчивое к механическим, атмосферным воздействиям и моющим средствам. Максимальной популярностью данный продукт пользуется в сфере косметического и капитального ремонта жилых, административных зданий и хозяйственных построек. Продукция соответствует ГОСТ Р51691. По пожарным нормам может использоваться для наружной и внутренней отделки помещений общего пользования (подъезды, лестничные клетки, холлы и т.д.) в жилых и административных зданиях высотой до 9 этажей.





ПФ-115 Profi Универсал - Алкидные эмали ценового сегмента эконом.

Пентафталевые эмали предназначенные для нанесения на деревянные, металлические, бетонные и другие поверхности, подвергающиеся атмосферным воздействиям. Создают водостойкое покрытие, устойчивое к механическим, атмосферным воздействиям и моющим средствам. Данный продукт используется для окраски промышленных вагонов, локомотивов и других элементов подвижного состава, а также для косметического ремонта помещений специального назначения таких как ремзоны, цеха, автопарки и депо. Также применяется для окраски стен, оконных рам, подоконников, металлических и деревянных дверей, поручней и перил, цоколей, металлических, бетонных и деревянных ограждений, видимых участков бытовых газопроводов, бордюров, разметки дворовых парковок, придорожных столбов и ограждений. Продукция прошла добровольную сертификацию Ростест, имеет сертификаты качества и соответствует ГОСТ Р51691. По пожарным нормам может использоваться для наружной и внутренней отделки помещений промышленного назначения.





Продукция специального назначения Алкидные эмали для корпусов, машин и механизмов.

В базовой линейке продукции нашего завода есть алкидные эмали брендов ВОЛОШИНОГОСТ и TINTURA improved. Данная продукция соответствует строгим требованиям ГОСТ 6465-76 и предназначена для окраски поверхностей изделий, используемых в условиях умеренно-агрессивной атмосферы. На сегодняшний день данные продукты, в том числе, успешно используются для покраски надводных частей пресноводных катеров, барж и пароходов. Учитывая возможности нашей химической лаборатории, наше предприятие готово модифицировать нашу продукцию с целью выполнения специальных технических условий предъявляемых заказчиком.

НАШИ КОНТАКТЫ



Спасибо за внимание, проявленное к нашему проекту.

Любую дополнительную информацию можно получить по телефону у управляющего партнера проекта Дементьева Антона 8 (903) 203-77-44

Закрытое акционерное общество «Волошино»

Россия, Ростовская обл., Миллеровский р-н,
слобода Волошино, ул. Ленина, д. 1
Телефон: 8 (86385) 57-4-31; 57-4-20
voloshinosbit@yandex.ru

Общество с ограниченной ответственностью «Торговый дом Волошинские краски»

Россия, г. Москва, 1-й Вешняковский пр-д, д. 1, стр. 8
Телефон: 8 (495) 744-03-02
info@voloshino.ru