



**Скелет человека, значение,
строение, состав и типы
соединения костей**

СКЕЛЕТ

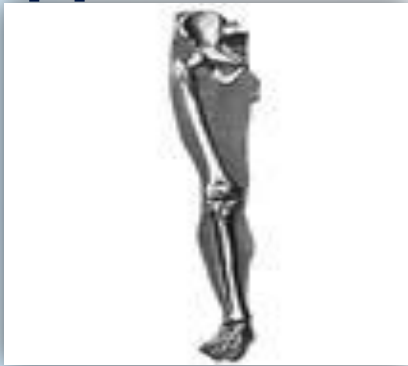
(от греч.
skeletos - букв.
- ВЫСОХШИЙ),
СОВОКУПНОСТЬ
ТВЕРДЫХ ТКАНЕЙ
В ОРГАНИЗМЕ
ЖИВОТНЫХ И
ЧЕЛОВЕКА.



**Определяет
форму тела,
обеспечивает
опорную,
защитную
двигательную
и
крововетворную
функции**

Классификация костей по форме :

- длинные



- короткие



- смешанные



- широкие или плоские



Строение костей:

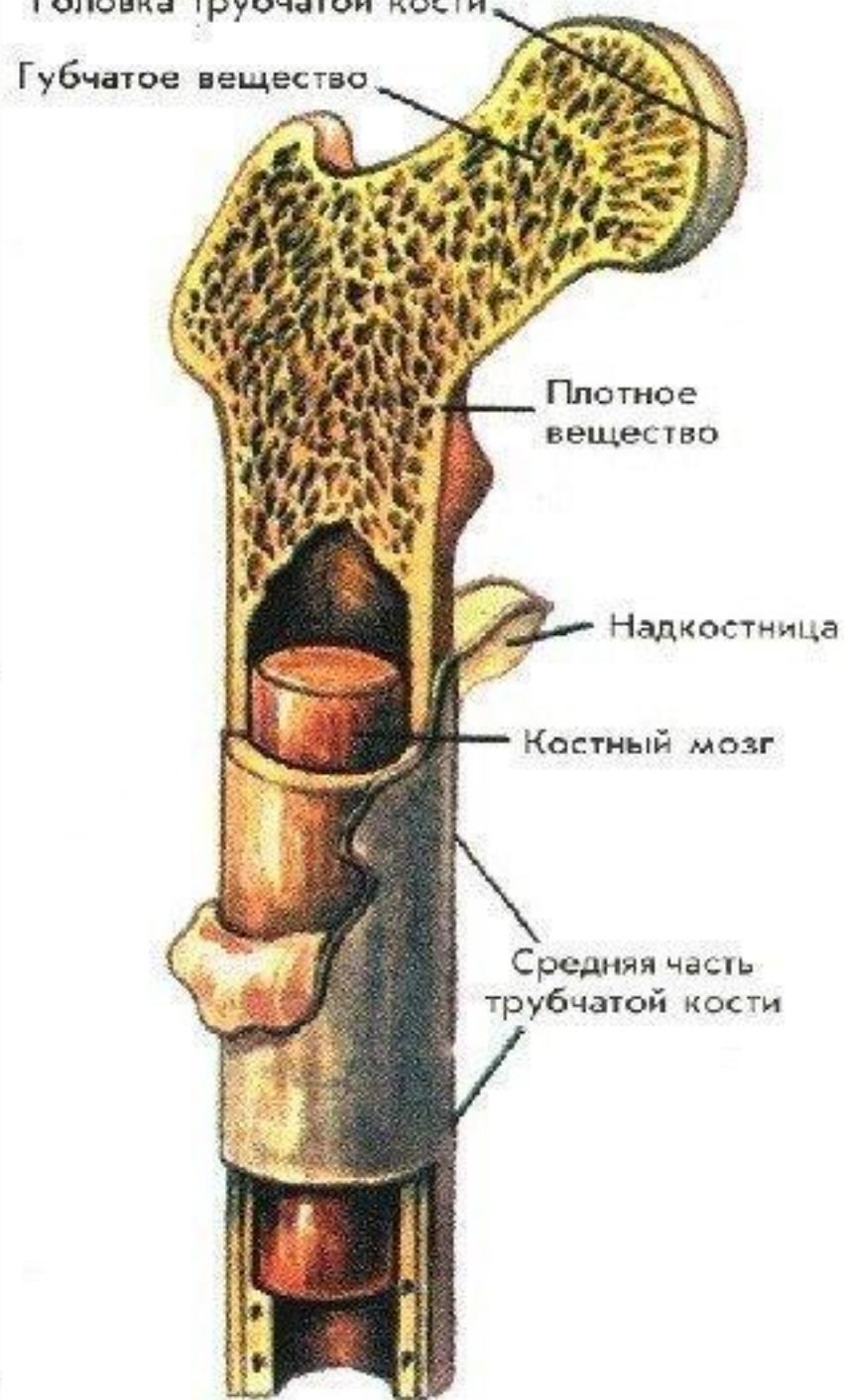
1. надкостница –
2. плотное вещество –
3. губчатое вещество –
4. красный костный мозг – вырабатывает кровяные клетки
5. желтый костный мозг (внутри трубчатых костей)

Надкостница

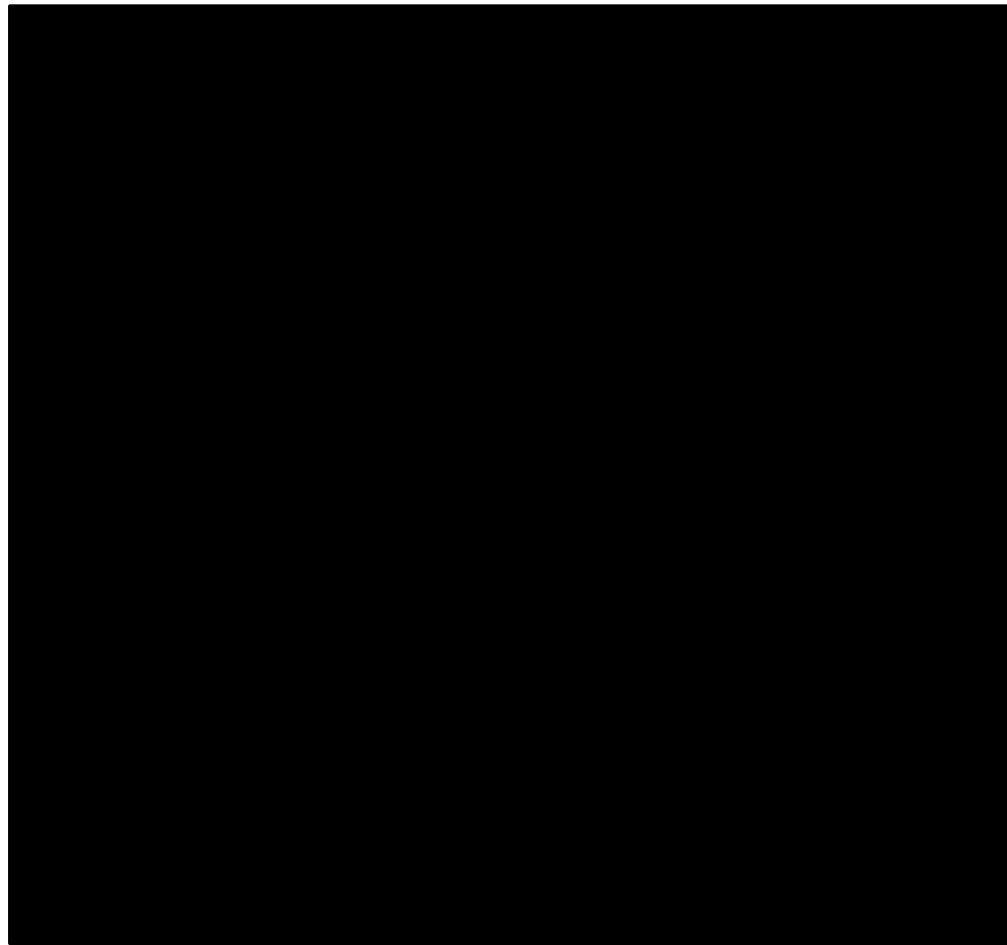
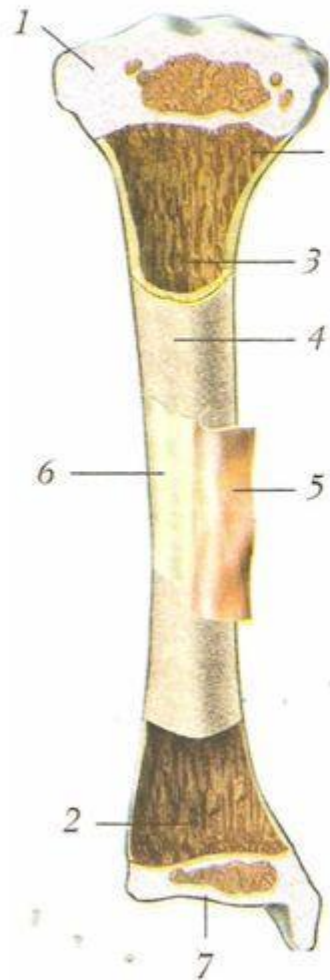
Плотное вещество



Губчатое вещество



Строение трубчатой кости



Отделы скелета человека

череп



скелет
туловища



скелет конечностей
(конечности рук и ног, пояса конечностей)



Химический состав кости



Органические вещества
30%

Придают костям упругость



Минеральные вещества
60%

Придают костям прочность



Вода
10%



Соединения костей

Неподвижные

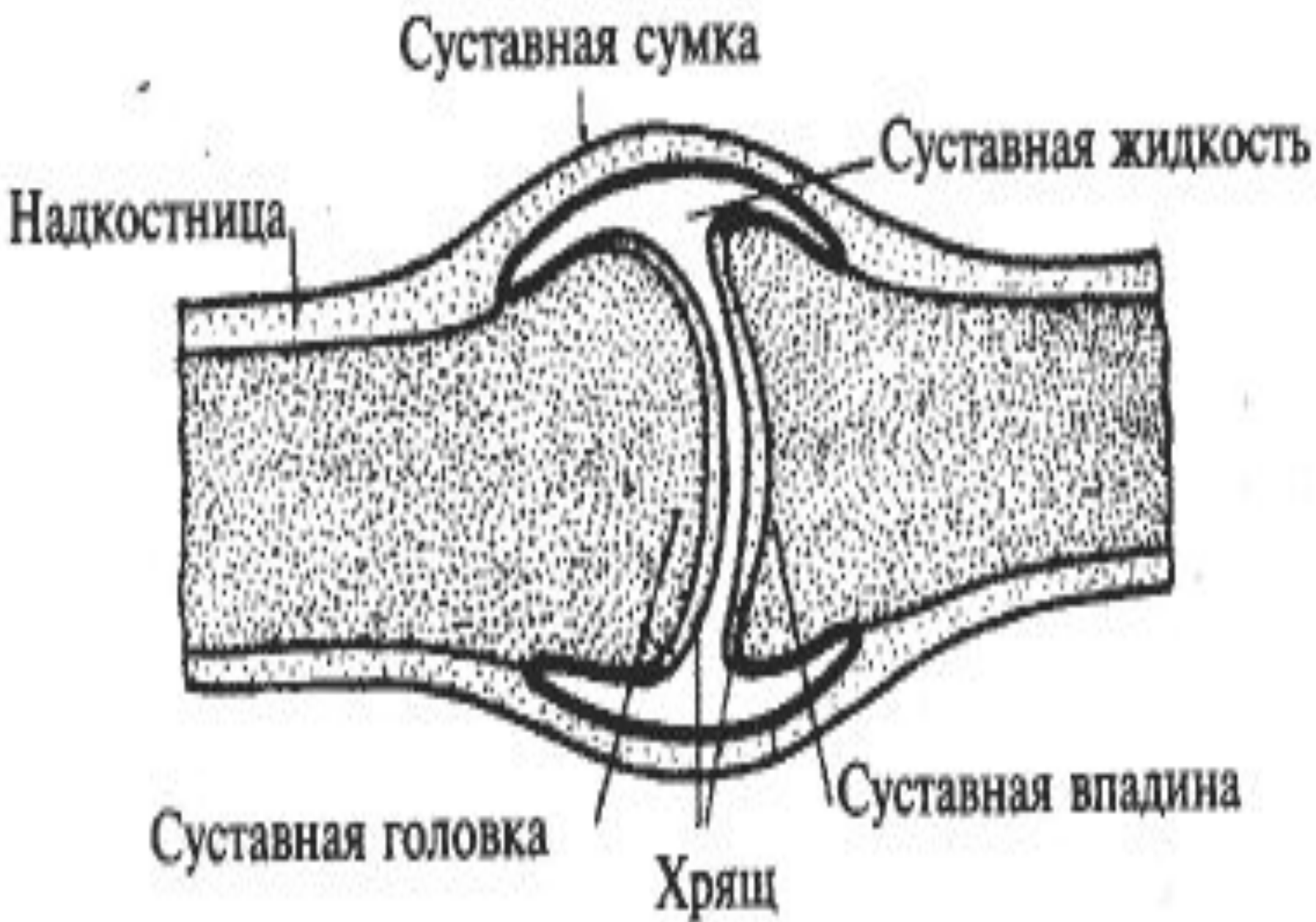


Малоподвижные



Подвижные - суставы





Задание: собери таблицу



Функции скелета	Опорная, защитная, кроветворная,
Отделы скелета	Череп, скелет туловища
Типы соединения костей	Подвижное неподвижное
Типы костей	Длинные трубчатые, короткие трубчатые
Состав костей	Неорганические вещества, органические вещества
Строение кости	Надкостница, компактное вещество, красный костный мозг, полость кости, желтый костный мозг, губчатое вещество

Домашнее задание

На стр. 100-106,
изучить текст
учебника, ответить
на вопросы на стр.
107, зарисовать
строение сустава

-Какие затруднения у вас возникли на уроке?

-Что нового вы узнали?

-Что было интересно?

-Чему научились?

Оцени свою работу.

«5» - выполнил все данные мне задания.

«4» - выполнил все задания, но иногда ошибался.

«3» - часто ошибался, выполнил только половину.

«2» - ничего не смог выполнить правильно.

**СПАСИБО ЗА
ВНИМАНИЕ!**