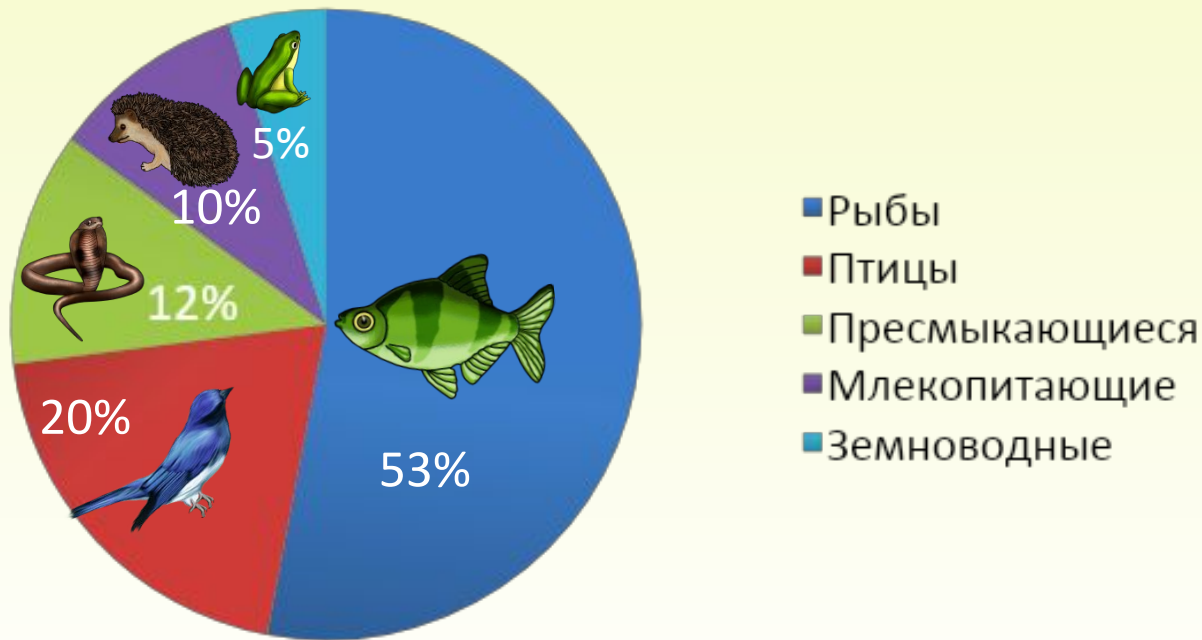


**Общая
характеристика и
внешнее строение
земноводных**



Соотношение численности видов ПОЗВОНОЧНЫХ ЖИВОТНЫХ



Наземно-водный образ жизни





Распространены
повсеместно.

Наиболее широко
встречаются в
тропиках.

Отсутствуют там, где
очень холодно и нет
водоёмов.



Живут вблизи пресных водоёмов.

Земноводные (амфибии) – наиболее примитивные наземные животные.

Размножаются в воде.

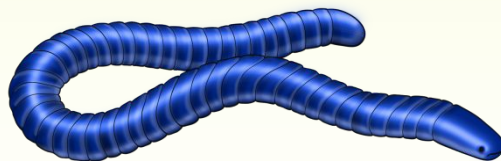
▶ **хвостатые**

- голова
- туловище
- хвост

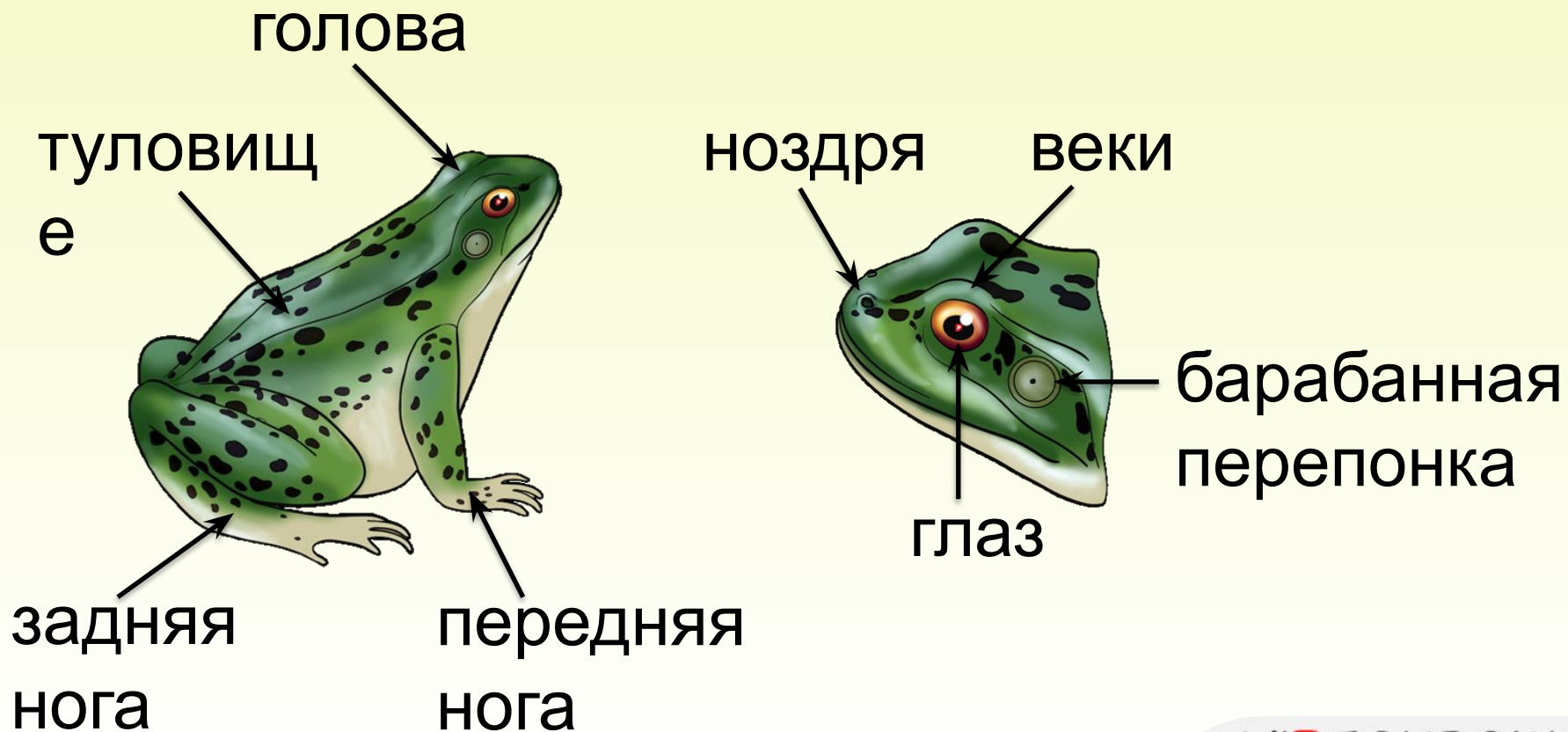
▶ **бесхвосты**

- ^еголова
- туловище

▶ **безногие**

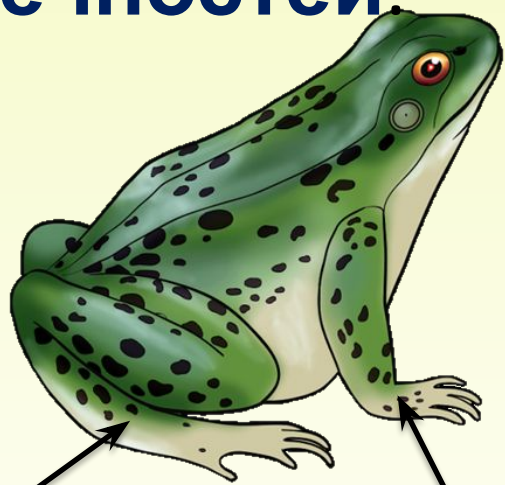


Внешнее строение лягушки





Лягушка имеет **2 пары пятипалых конечностей**.



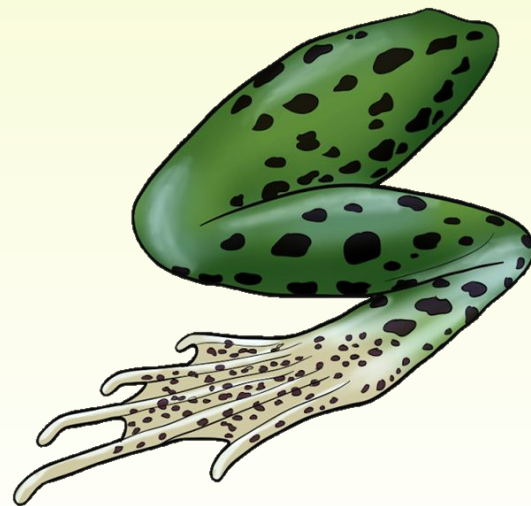
задняя
нога

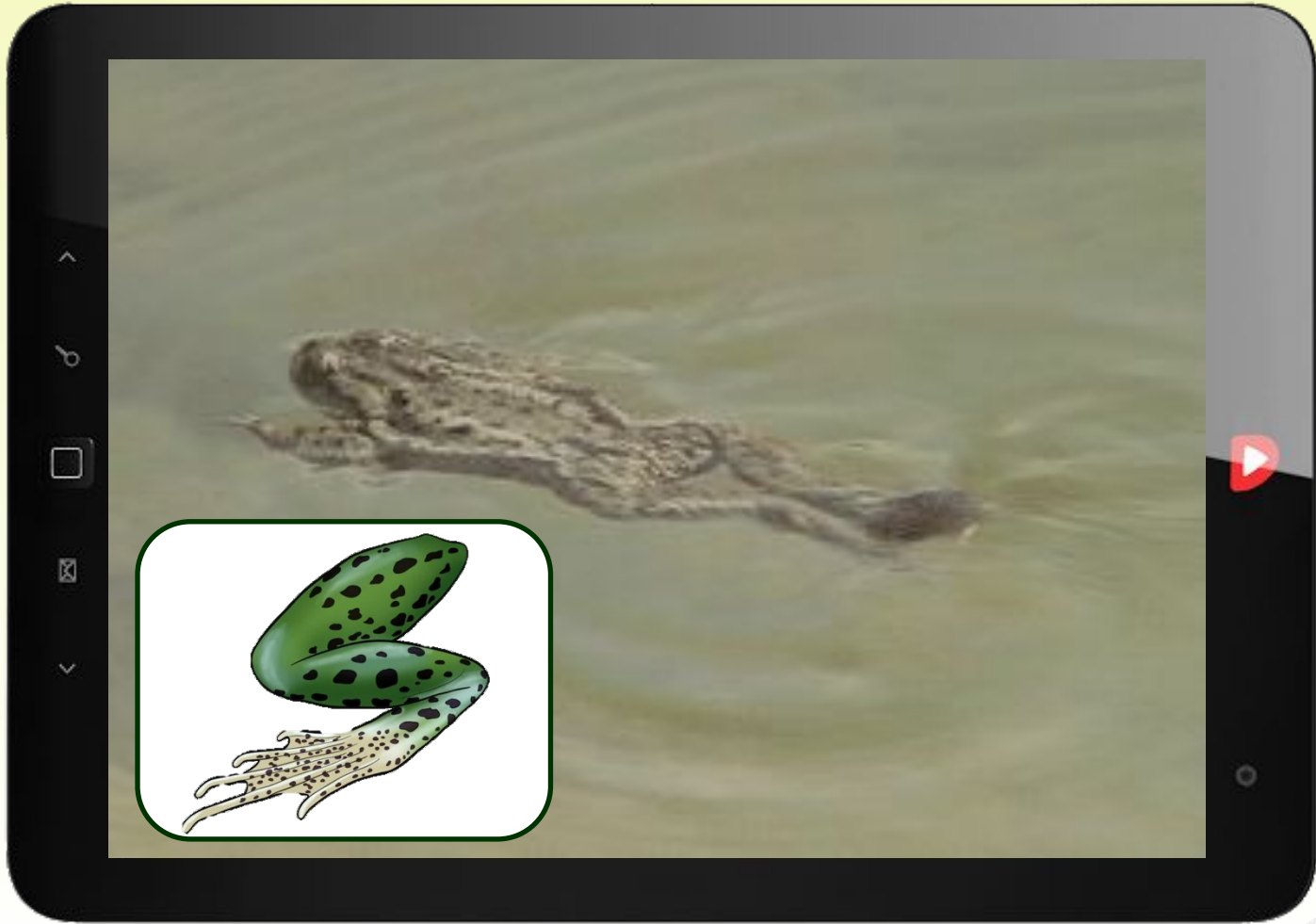
передняя
нога

передняя
нога



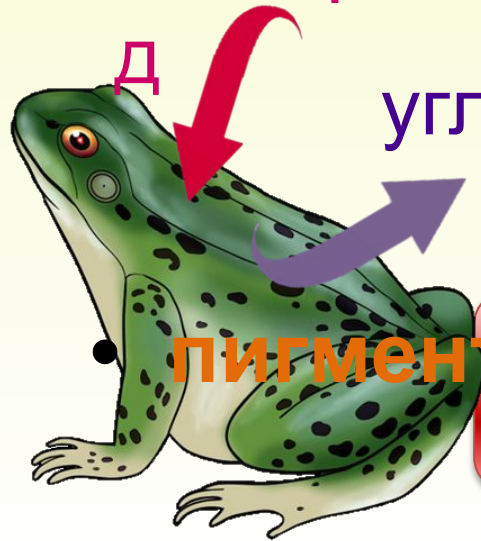
задняя
нога





Тело покрыто **тонкой голой кожей**.

- **железы** → **слизь** → увлажнение
- **железы** → **слизь** → снижение температуры тела
- **железы** → **слизь** → дезинфекция, защита



пигментные клетки → **окраска**

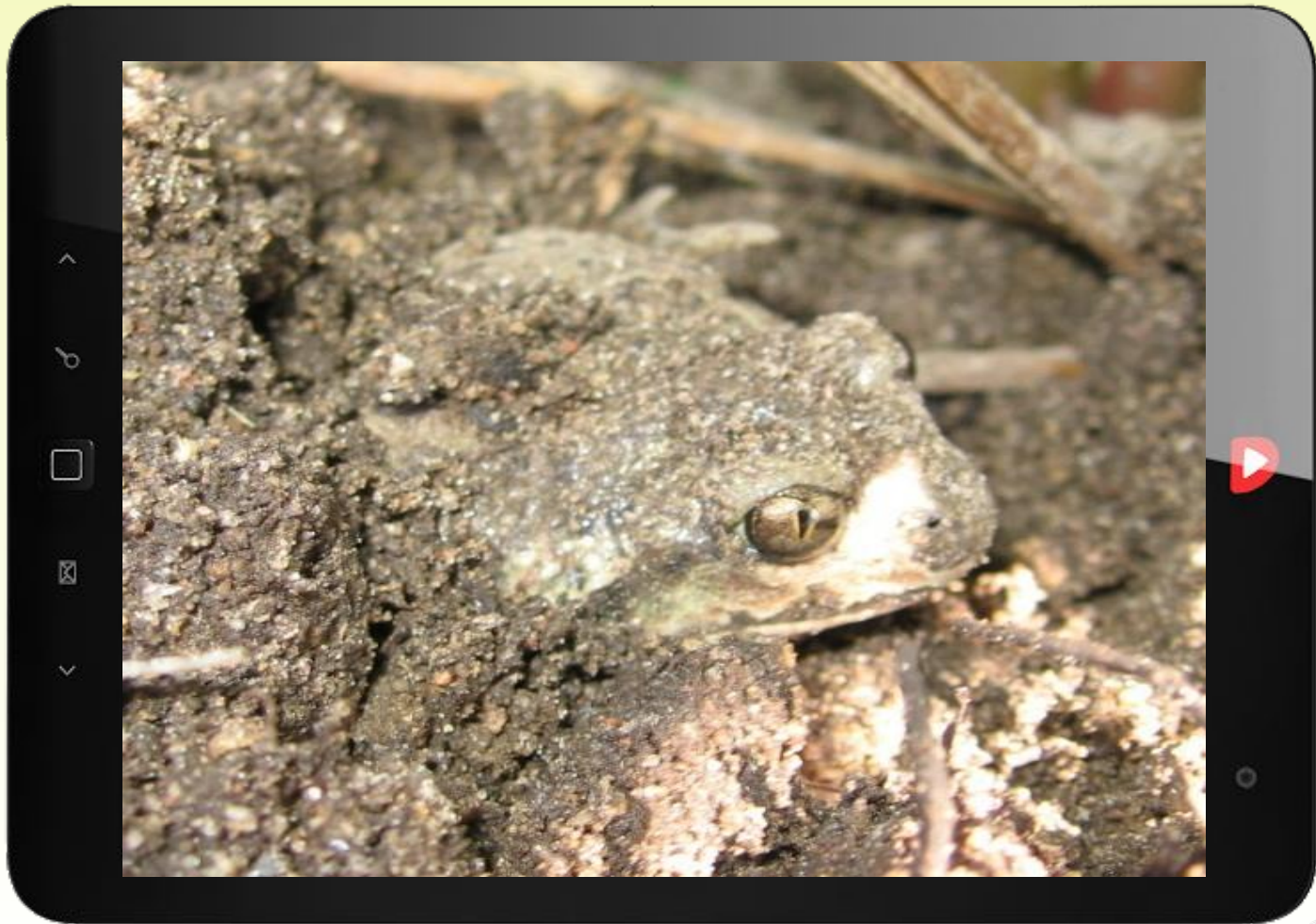
Кожа – главный орган газообмена; она всегда влажная.





Весной в период размножения населяют водоёмы.





Имеют непостоянную температуру тела.

Земноводные – холоднокровные животные.

При понижении температуры окружающей среды, они впадают в **оцепенение (анабиоз)** – состояние глубокого покоя.





Основные особенности земноводных:

- ✓ живут в двух средах – водной и наземной;
- ✓ влажная кожа;
- ✓ тело разделено на голову и туловище;
- ✓ пятипалые конечности;
- ✓ температура тела непостоянная.

