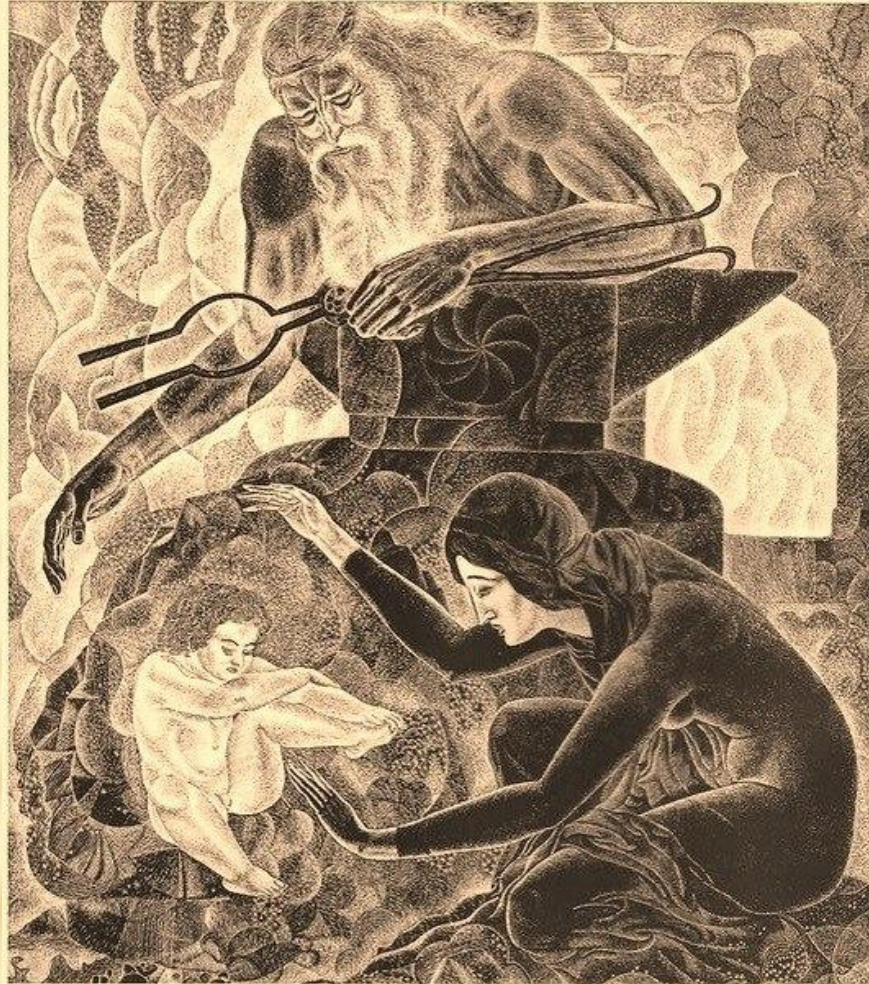


**Адыгейский республиканский институт гуманитарных исследований
им. Т.М. Керашева**



Кудин М.И.

**ОТРАЖЕНИЕ КУЛЬТА ЖЕЛЕЗА И КУЗНЕЧНОГО РЕМЕСЛА
НА АРХЕОЛОГИЧЕСКИХ ПАМЯТНИКАХ СЕВЕРО-ЗАПАДНОГО КАВКАЗА**



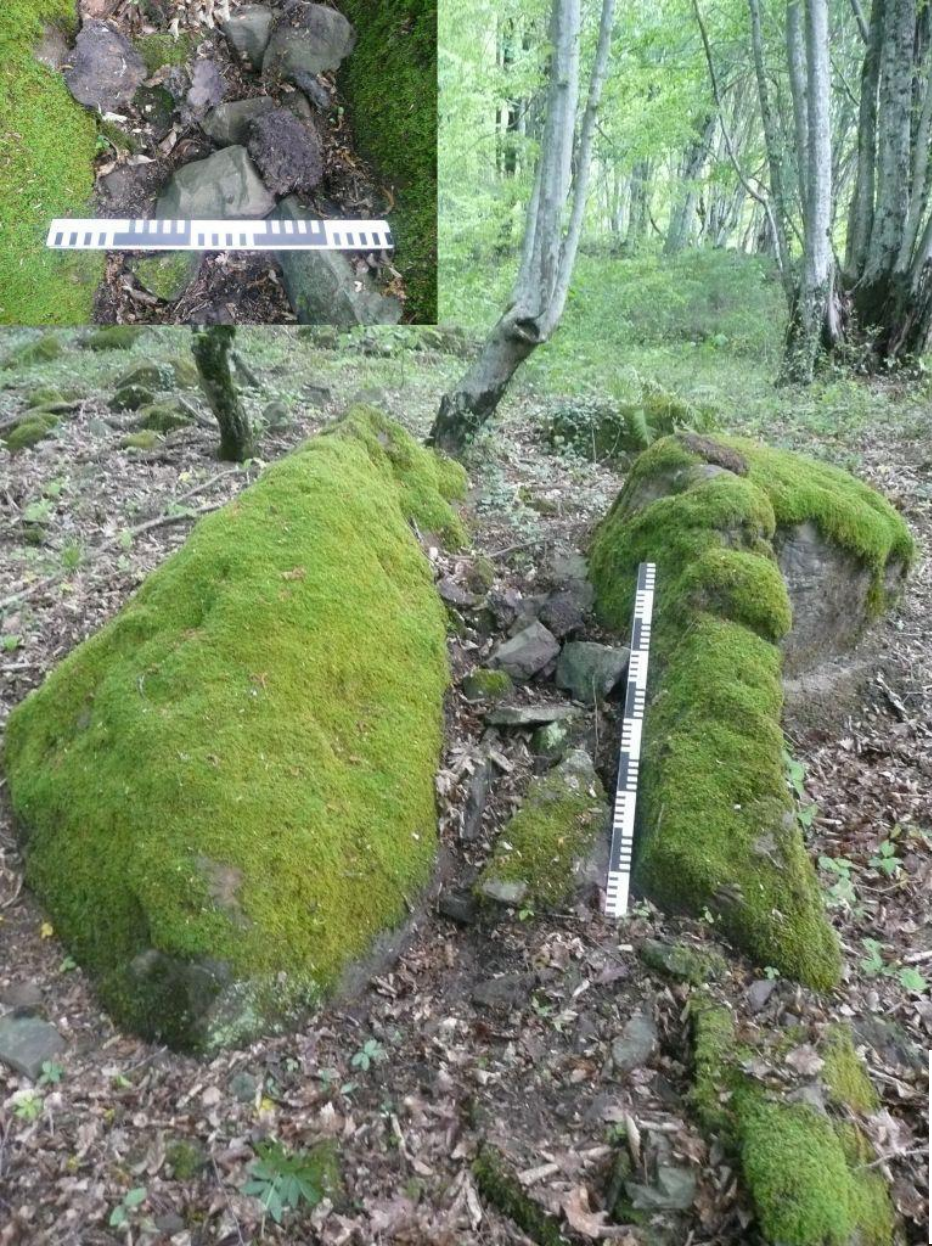
Фасад дольмена в верховьях р. Нихетхи. Фрагмент пифоса и крица у фасада



Памятники культа железа в 3,5км к востоку от а. Тхагапш



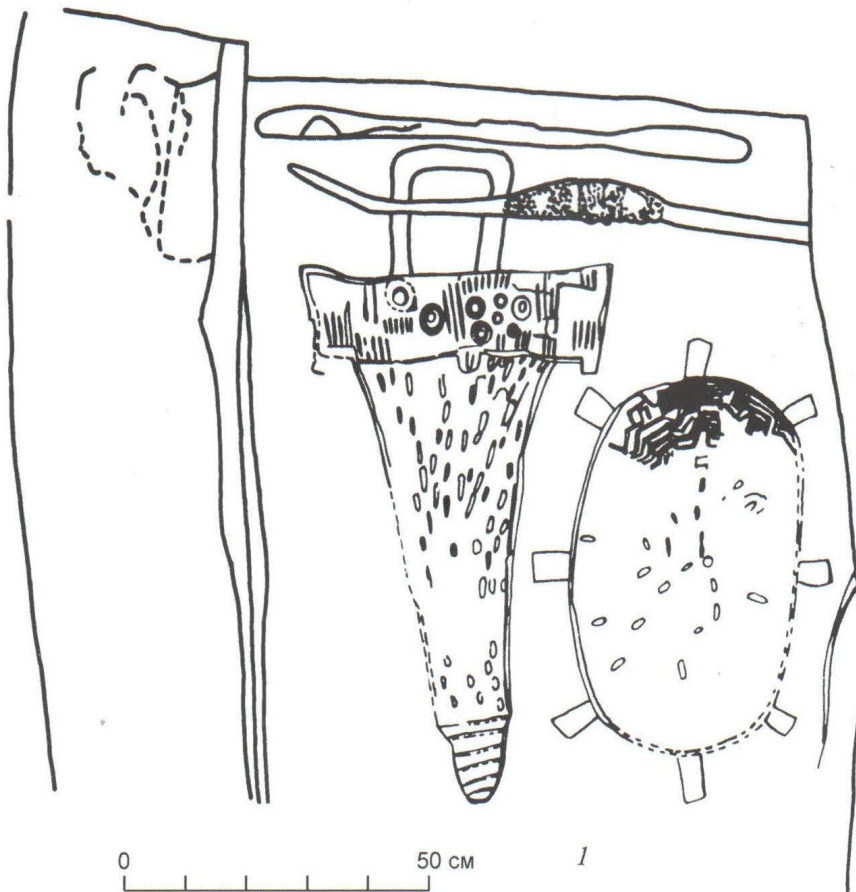
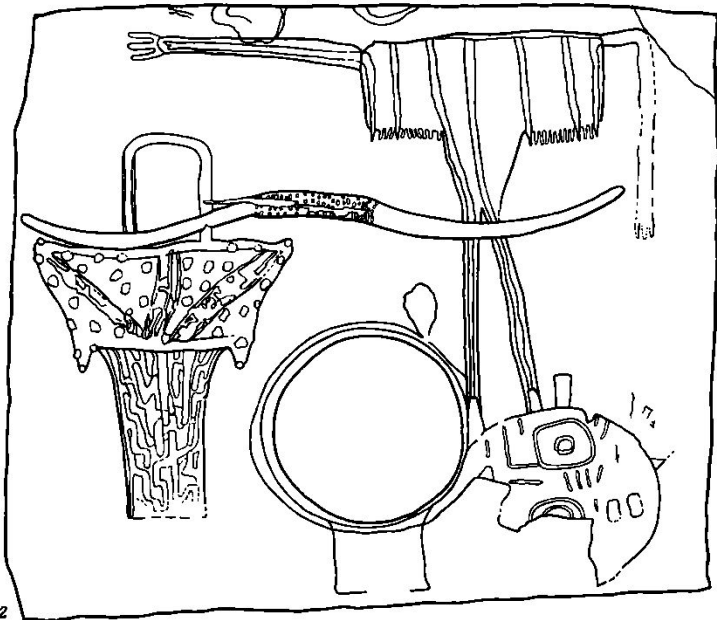
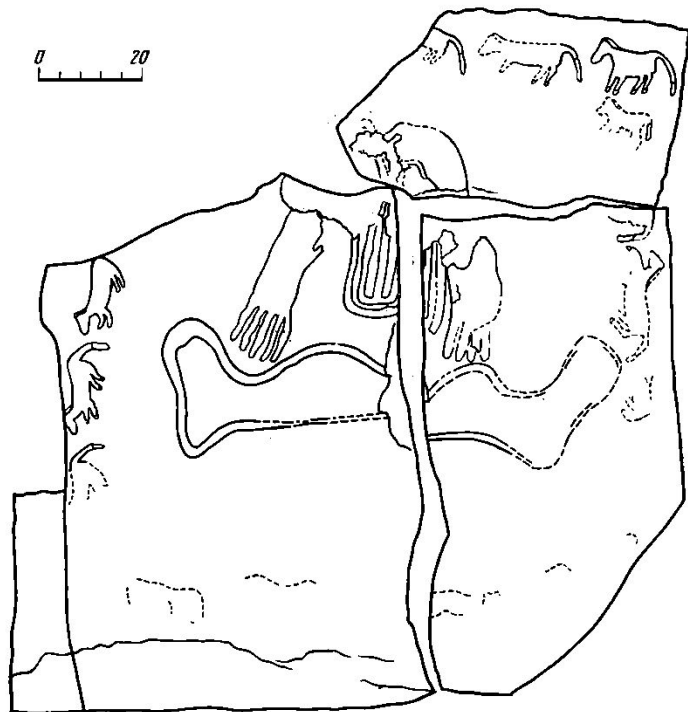
Культовые памятники у железоделательных печей: стела-менгир ур. Калештам; камень с лунками г. Виноградная



Ритуальное захоронение крицы в расколоте камне рядом с дольменом ложным монолитом в ур. Халяпо



Каменный диск у фасада дольмена на плато Калержтам.



Прорисовка росписи гробницы из кургана №28 могильника «Клады» (по А.Д. Резепкину).



Изображение на фасадной плите гробницы из кургана №28 могильника «Клады».



Спасибо за внимание!