

Prezentacja

Organizmy, które
wyginęły

Gatunek wymarły

Gatunek, który wyginął wskutek procesów naturalnych lub wywołanych przez człowieka. Jest to jedna z kategorii klasyfikacji gatunków zagrożonych w Czerwonej Księdze Gatunków Zagrożonych publikowanej przez Międzynarodową Unię Ochrony Przyrody (IUCN).

Gatunek uznaje się za wymarły, gdy nie ma wątpliwości, że ostatni osobnik reprezentujący ten takson zginął. Gatunek klasyfikowany jest jako wymarły, gdy bezowocne okazały się jego poszukiwania prowadzone w całym historycznym zasięgu, we wszystkich znanych siedliskach danego gatunku, prowadzone przez odpowiedni czas ze względu na długość cyklu życiowego i wszystkich form życiowych. Jeżeli gatunek wymarł w stanie dzikim, ale żyją jego przedstawiciele w niewoli, hodowli lub uprawie uznaje się taki gatunek za wymarły na wolności.

Przykłady gatunków wymarłych:

Alka olbrzymia

wymarły gatunek ptaka z rodziny alk, który wyginął w połowie XIX wieku.



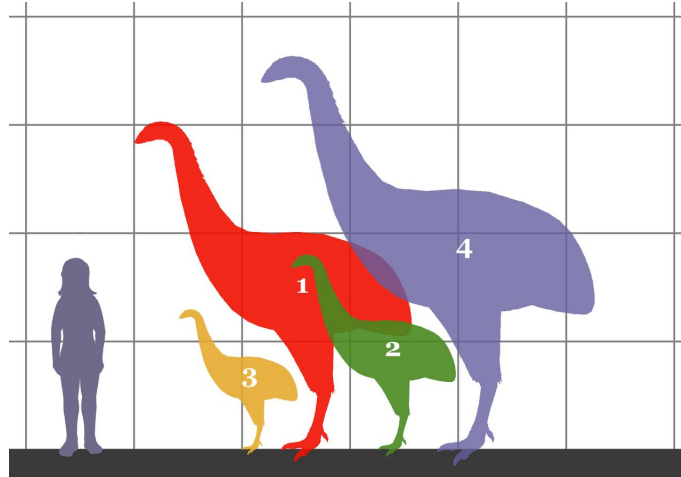
Dront dodo

wymarły gatunek dużego ptaka z rodziny gołębiowatych, podrodziny treronów.



Moa

rząd wymarłych ptaków
z podgromady ptaków
nowoczesnych
Neornithes.



Porównanie rozmiarów czterech
gatunków moa i w stosunku do
rozmiaru człowieka

1. *Dinornis novaezealandiae*
2. *Emeus crassus*
3. *Anomalopteryx didiformis*
4. *Dinornis robustus*



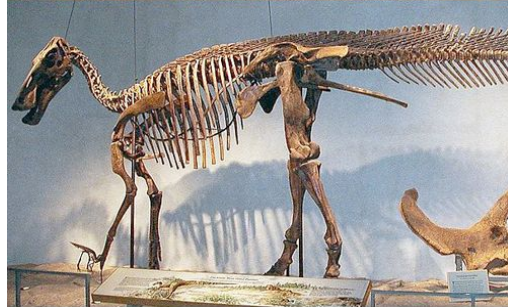
Reliktowiec mały

gatunek wymarłego ptaka z rodziny reliktowców (Mohoidae)



Dinozaury

zróżnicowany kład
zauropsydów. Pojawiły się w
triasie, około 237 milionów lat
temu. Stanowiły dominującą
grupę kręgowców lądowych od
początku jury (około 201
milionów lat temu) przez 135
milionów lat, do końca kredy



Koniec prezentacji

Adrian Pogorzelski

klasa 8

NSP w Gilowie 2019-2020r