
Пиломатериалы, древесные материалы.

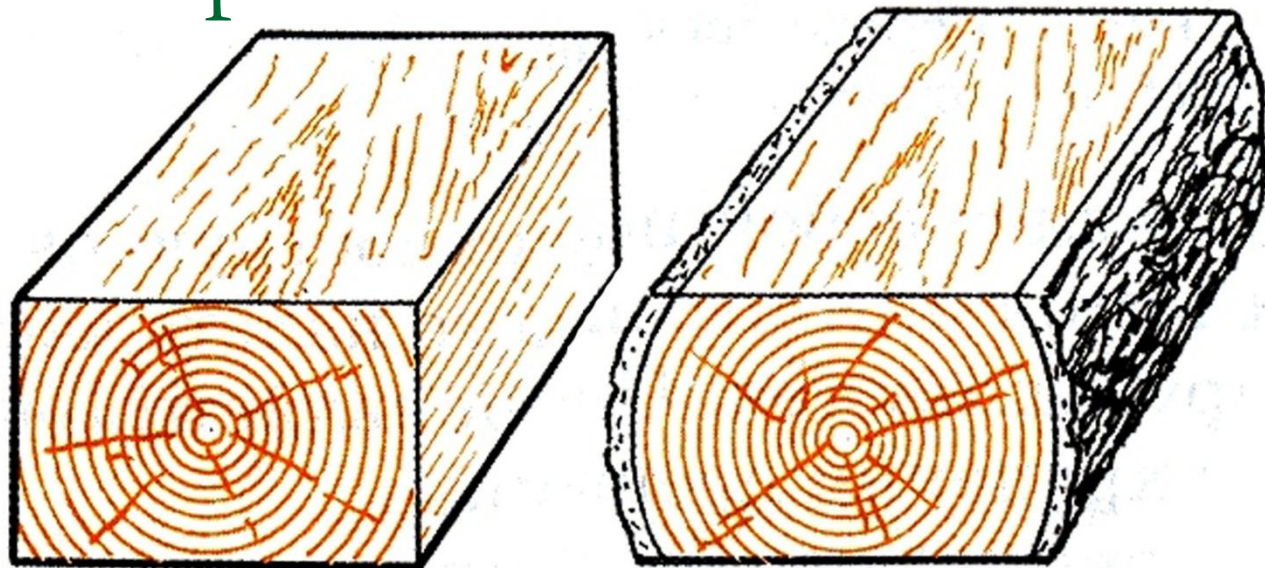
Пиломатериалы

- материалы полученные при продольном распиливании ствола дерева.
- Пиломатериалы получают лесопильных рамах и ленточнопильных станках



Виды пиломатериалов

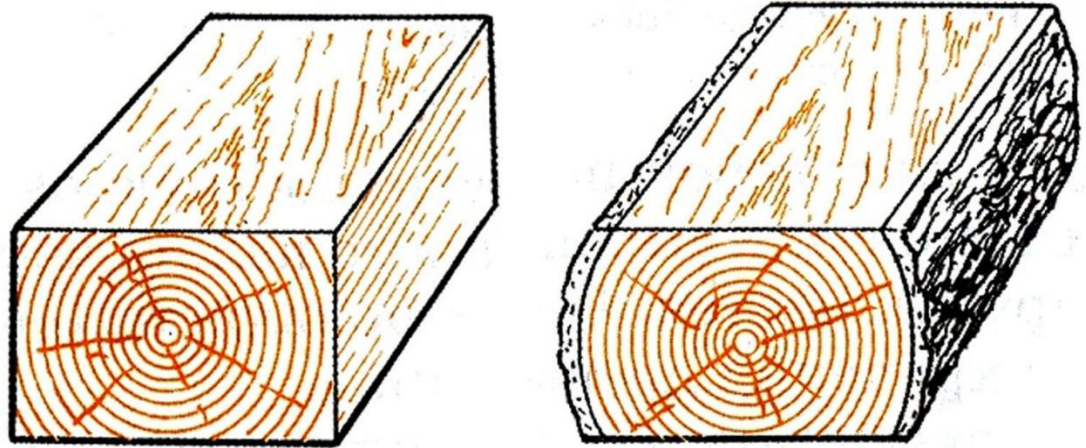
- **Брус**



- **Толщина равна ширине**
- Если брус опилен с двух сторон, то его называют двухкантным, а если с четырех сторон, то четырехкантным.

Виды пиломатериалов

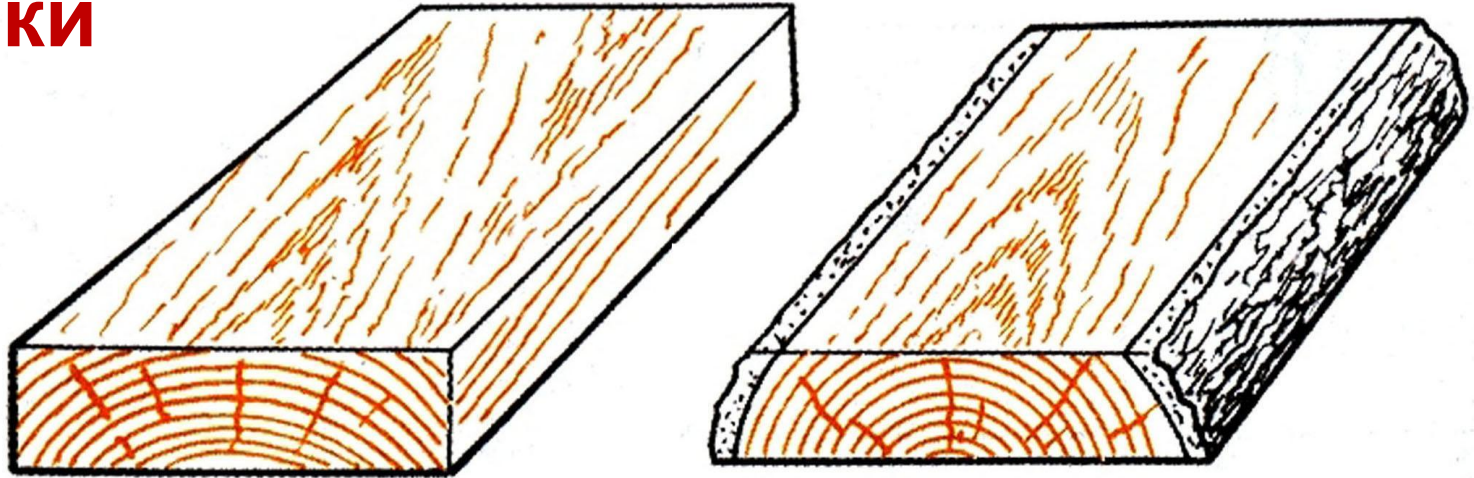
- **Бруски**



- **Ширина не более двух толщин**

Виды пиломатериалов

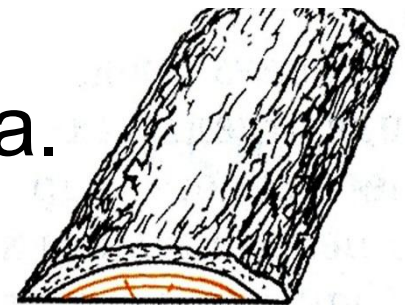
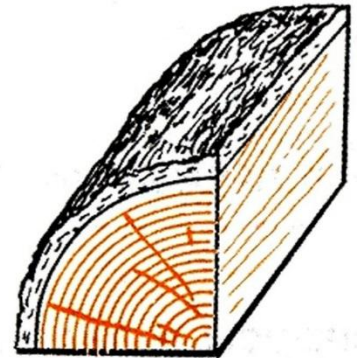
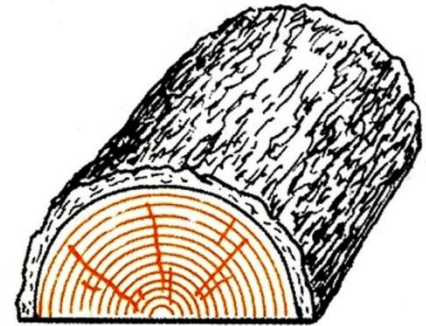
- **Доски**



- пиломатериал толщиной до 100 мм и шириной более двойной толщины

Виды пиломатериалов

- **Пластины** получают при продольном распиливании бревна пополам
- **Четвертины** — на четыре части.
- **Горбыль** - боковые части бревна.



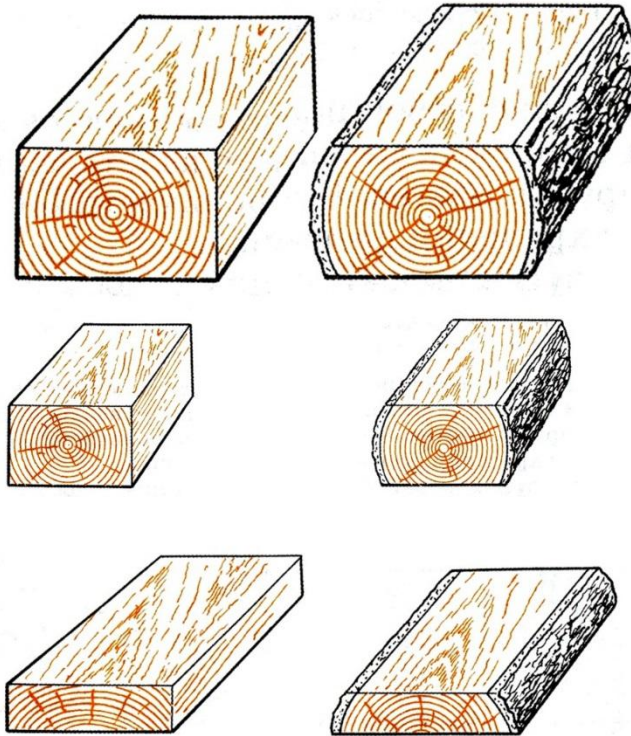
Виды пиломатериалов

- **Дощечки и планки** — это тонкие и короткие пиломатериалы прямоугольного сечения
 - **Рейки** — плоские бруски и тонкие узкие доски.
-

Виды пиломатериалов

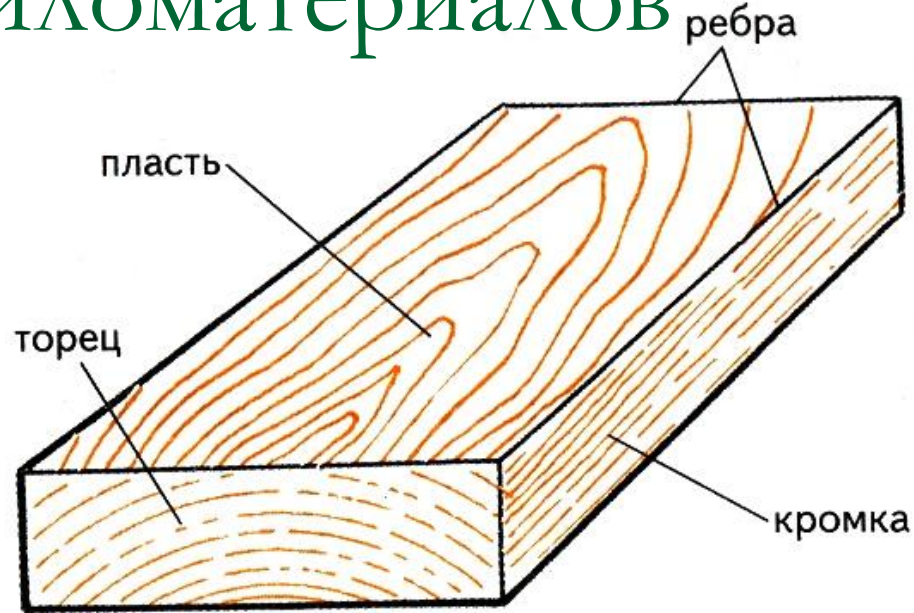
- Пиломатериалы делятся на:

Обрезные



Необрезные

Виды пиломатериалов



Пласть - широкая плоскость пиломатериала;

Кромка - узкая плоскость пиломатериала;

Ребро - линия пересечения плоскостей;

Торец – торцовая плоскость пиломатериала.

Искусственные пиломатериалы

- **Фанера** - древесный материал, состоящий из склеенных между собой двух или более листов лущёного шпона.
- **Шпон** – это тонкий слой древесины.
- Шпон различается на лущеный и строганный.
- **Лущеный шпон** срезают острым ножом специального станка при вращении бревна.
- **Строганный шпон** получаемые путем строгания брусьев из древесины пород с красивой текстурой.

Искусственные пиломатериалы

- Отходы производства - опилки и стружку применяют для получения плит:
- **древесностружечных (ДСП)**
- **древесноволокнистых(ДВП)**

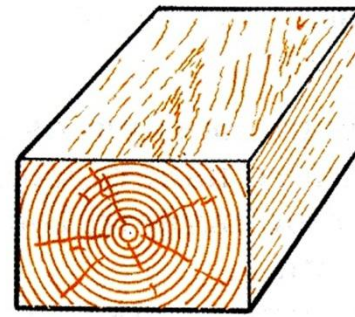


Закрепление материала

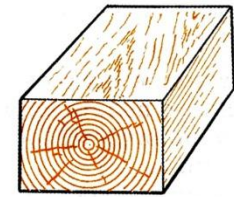
- Как называется широкая плоскость пиломатериала?
 - Как называется боковая (узкая) плоскость пиломатериала?
 - Как называется поперечная (торцовая) плоскость пиломатериала?
 - Как называется линия пересечения плоскостей?
-

Закрепление материала

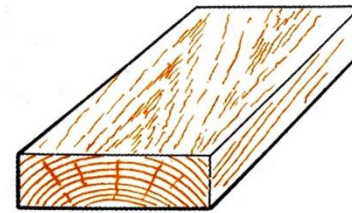
- а) – брус;**
- б) – брусок;**
- в) – доска;**
- г) – пластина;**
- д) – четвертина;**
- е) - горбыль (обапол);**



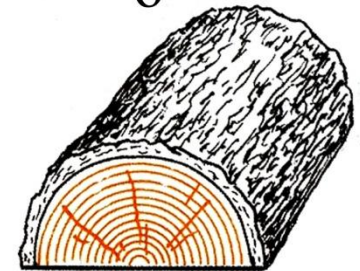
а



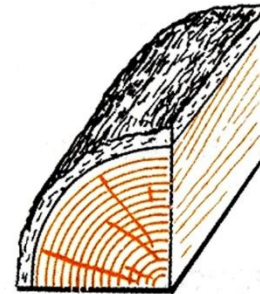
б



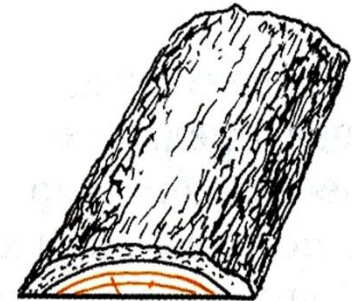
в



г



д



е

Закрепление материала

- Как называется тонкая деревянная доска, состоящая из нескольких склеенных между собой слоев древесины?
 - Из чего изготавливают фанеру?
 - Какие виды шпона бывают?
 - Как получают лущеный шпон?
 - Как получают строганый шпон?
 - Что изготавливают из отходов пиломатериалов?
-

Домашнее задание

- Параграф №3
 - Записи в тетрадях
-