

Система контроля
уровня компетентности
при коммуникативном подходе
к обучению русскому языку.
Тест как важный ресурс
обучения русскому языку.

- Основной объект контроля – **уровень сформированности коммуникативной компетенции:** какие способности к речевой деятельности приобретены в ходе обучения.
- Оценивать нужно **умение адекватно выразить мысль в заданной речевой ситуации и относительную правильность пользования средствами языка**

Педагогические функции контроля

- 1) **диагностическая** (определить уровень владения языком),
- 2) **обучающая** (повторить и закрепить пройденный материал),
- 3) **управляющая** ,
- 4) **корректирующая** (на основе полученных данных вносятся изменения в процесс обучения),
- 5) **стимулирующая** (создание положительных мотивов обучения),
- 6) **оценочная**

Виды

- предварительный, текущий, промежуточный, итоговый
- устный и письменный
- индивидуальный, фронтальный, групповой, парный

Средства

- раздаточный материал (карточки),
- аудиоматериалы,
- иллюстративный материал

Норма слов для письменной контрольной работы

- В 4 классе – до 20 – 30 слов,
- 5-6 класс – 60-70 слов (100-110 для изложения),
- в 7-9 классах 80-100 слов (120-170 для изложения)

план рассказа, сочинение по жизненным впечатлениям, по данному началу, с элементами рассуждения по картине или заданной теме),

Тесты как средство контроля

- Тест – **система** заданий, выполнение которых позволяет охарактеризовать уровень владения языком с помощью специальной шкалы результатов.

Избирательные (закрытые) тестовые задания

- 1. Перекрестный выбор – подбор пар из двух блоков.
- 2. Альтернативный выбор.
- 3. Множественный выбор (из более чем двух вариантов ответа).
- 4. Упорядочение.

Альтернативный выбор

- В доме стационарного зрителя на стенах висели картинки, изображающие историю блудного сына.
- На окнах в доме Вырина стояли горшки с бальзаминами.



Условие: ранее речь шла о значимости этих деталей!

Альтернативный выбор

- Фамилия гусара – Минский.
- Дочь станционного смотрителя звали Дуней.
- Имя станционного смотрителя – Семён.
- Рассказчика в повести «Станционный смотритель» зовут Андрей Петрович.

Задание на поиск соответствия

лебединая песня
львиная доля
медвежья услуга
птичье молоко
волк в овечьей
шкуре

- последнее проявление таланта
- неумелая помощь, приносящая вред
- нечто невозможное
- обманщик
- лучшая часть

1. На главном торговом пути из Самарканда ... Александр Македонский основал крепость Дабуссия.
2. От «царской крепости» Рабат Малик ... караваны шли всего один день.
3. Говорят, узорный минарет города Вабкента можно увидеть даже ...
4. Мавзолей Саманидов был построен ... по приказу Исмаила Самани.
5. Минарет Калян возвышается ... со времени Караханидов.
6. Резиденция эфталитских правителей находилась в Варахше,

- в Бухаре,
- в Бухару,
- из Бухары,
- до Бухары,
- над Бухарой,
- за Бухарой.

1) Жили-были сестрица
Алёнушка и братец
Иванушка Иван Ивашка Ваня



2) Иванушка не слушал сестру и
выпил
водички воды молока
молочко



3) Видит Алёнушка – вместо
Иванушки
козлёнок жеребёнок ягнёнок
телёнок



4) Прибежал братец Иван...а к
сестрице Алён...е .
-ушк- -ышк- -юшк- -чик-

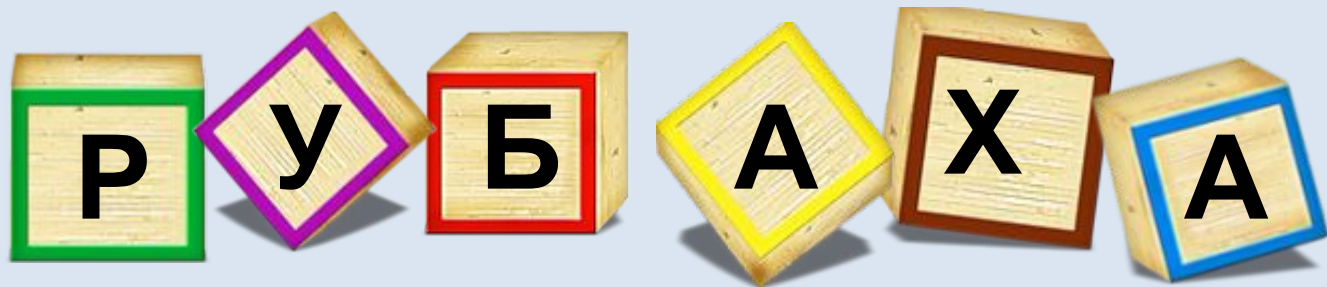


Задание на поиск неверной формы

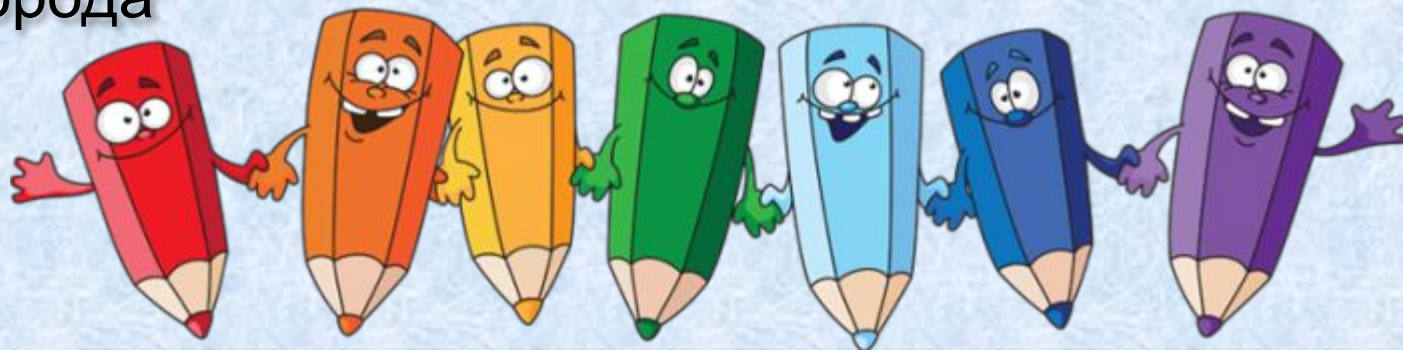
- 7. В каком предложении есть ошибка в паронимах?
- А) У нас дружественный класс.
- В) В столицу прибыл посол дружественной страны.
- С) Мой брат очень дружелюбный человек.
- D) Наша группа очень дружная.

Упорядочение

- Расположите слова по возрастанию степени проявления признака.
огромный, большой, гигантский
- Составьте вопросительное предложение из данных слов.
хлеб купил Махмуд ли вчера



Поставьте буквы по порядку и прочитайте название города



1 2 3 4 5 6 7

Слова для справок: синий, зелёный,
красный,
фиолетовый, голубой, жёлтый,

Тест на понимание текста

Найдите ошибки



Хасан и
Хусан



Свет

а



Рустам



Диля и Санжар



Фарход

Виды открытых тестов

- 1. Завершение (закончить предложение по смыслу).
- 2. Подстановка (вставить заданное слово в изменённой форме).
- 3. Трансформация (изменить предложение по образцу).
- 4. Ответ на вопрос (при проверке понимания прочитанного).
- 5. Внутриязыковое перефразирование (передать своими словами содержание текста).
- 6. Межъязыковое перефразирование (перевод).
- 7. Клоузз-тест (восстановление пропущенных слов).

Какой вид открытого теста использован?

- Семь бед - ответ.
- Каким способом образовано слово **футболист**?
- Поэму «Мороз – Красный нос» написал ...
- Замените выделенное слово фразеологизмом.

*Все хорошо работали, а брат **бездельничал**.*

- Музей этнографии откроется ... (5 минут).
- Дочь стационарного зрителя звали
- Переведите на родной язык слово

Каким не должен быть тест?

- **Неверно:**

Александр Сергеевич Пушкин родился

...

- **Возможные варианты:**

1) Александр Сергеевич Пушкин родился

... году.

2) Александр Сергеевич Пушкин родился в

городе ...

Каким не должен быть тест?

- **Неверно:**

«Кавказский пленник» написал ...

- **Возможные варианты:**

1) Рассказ «Кавказский пленник» написал

...

2) Поэму «Кавказский пленник» в годы южной ссылки написал ...

Каким не должен быть тест?

- 1. Прочитайте правильно:
К 125 прибавить 96.
- А) К ста двадцати пяти В) К сто двадцати пяти
- С) К сто двадцать пяти D) К сто двадцать пять

Каким не должен быть тест?

- 2. Что означает имена существительное?
- А) предмет, лицо
- В) действие и состояние предмета
- С) признаки предмета
- D) Состояние предмета

Тес

Т

1. Нил - ... река в мире.

- А) самая длинная Б) самый длинный
В) самая крупная Г) самый крупный

2) Сырдарья ... Амударьи на 400 километров.

- А) короче Б) выше В) глубже Г) крупнее

3) Эверест в Гималаях - ... гора в мире

- А) самая высокая Б) самый высокий
В) самое высокое Г) самый большой



4) Самый ... цветок на земле – раффлезия.

- А) большая Б) большой В) большие Г) большое



1

2

3

4

1

1

9

10

5

7

8

6

Тест-рисунок



1



2



3



4



А) Она прочитала книгу.

Б) Я нарисовала картину.

В) Они сделали игрушки.

Тест-рисунок

1



2



3



4



Б



Г

А

В

«Теремок»



Мышка – перв...

Лягушка –

втор....

Зайчик – трет...

Лиса –

четвёрт...

Волк – пят...

-ЫЙ

▼
-ОЙ

-АЯ



Нуку

с

Ташкен

т

Урген

ч

Наво

и

Джиза

к

Гулист

ан

Бухар

а

Самаркан

д



1

2

3

4

5

6

7

8

Пример вариативности заданий

1. Мы спорили о поэме, известным писателем.
А) написавший В) написанный С) **написанной** D) написавшему
1. Мама берегла сборник стихов Есенина,ёй на день рождения бабушкой.
А) подаривший В) подаренная С) **подаренный** D) подаренному
1. «К другу стихотворцу» - первое произведение А. С.Пушкина, ... в журнале под псевдонимом.
А) напечатанную В) **напечатанное** С) напечатавший D) напечатав

Обычные ошибки при контроле

- контроль используется как наказание, служит единственным источником оценки, не отражает программного материала, работа возвращается без исправлений, отражает лишь один метод контроля.
- учителя не уверены в том, что они проверяют,
- ученики недостаточно подготовлены,
- много времени проходит между работой и возвращением ее для исправления.
- контрольная слишком лёгкая или трудная.

Идеальный контроль

- контрольная работа как вид общения,
- контроль помогает улучшить знания (учитель отмечает положительное, указывает на ошибки),
- ученики понимают критерии оценки,
- работа возвращается быстро,
- контрольная работа увлекает (тест, картинки, новая информация)

БЛАГОДАРИМ ЗА ВНИМАНИЕ!