

# 1. Вспомним!

- Рефлексы

↙

## **Соматические**

(двигательные, приводят к сокращению скелетные мышцы)

↘

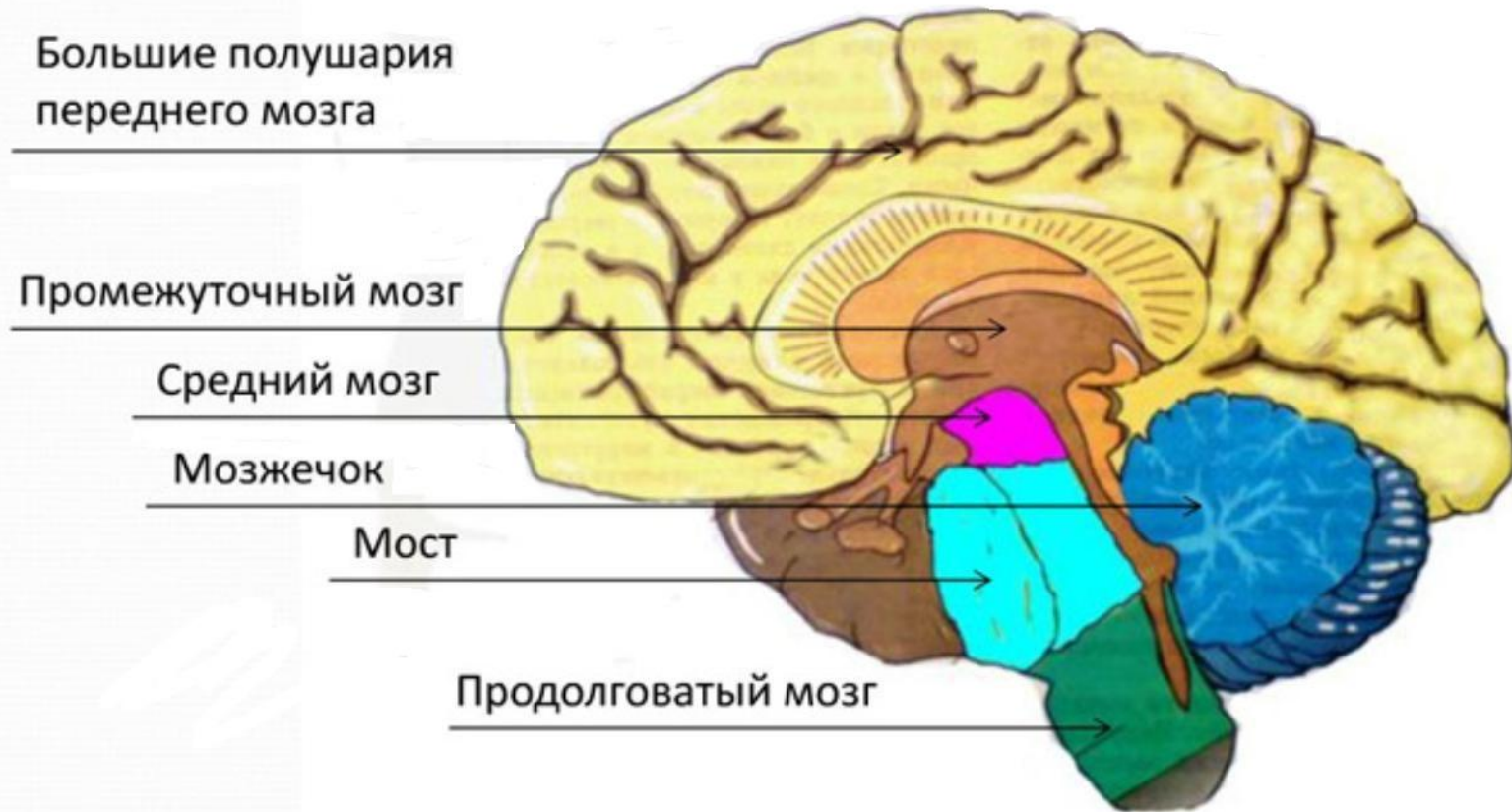
## **Вегетативные**

(изменяют работу внутренних органов)

Это надо помнить, поэтому рекомендую записать на полях, чтобы не забыть

# Отделы головного мозга

*Дети, изучите строение мозга, запомните расположение отделов*



По учебнику заполните таблицу.

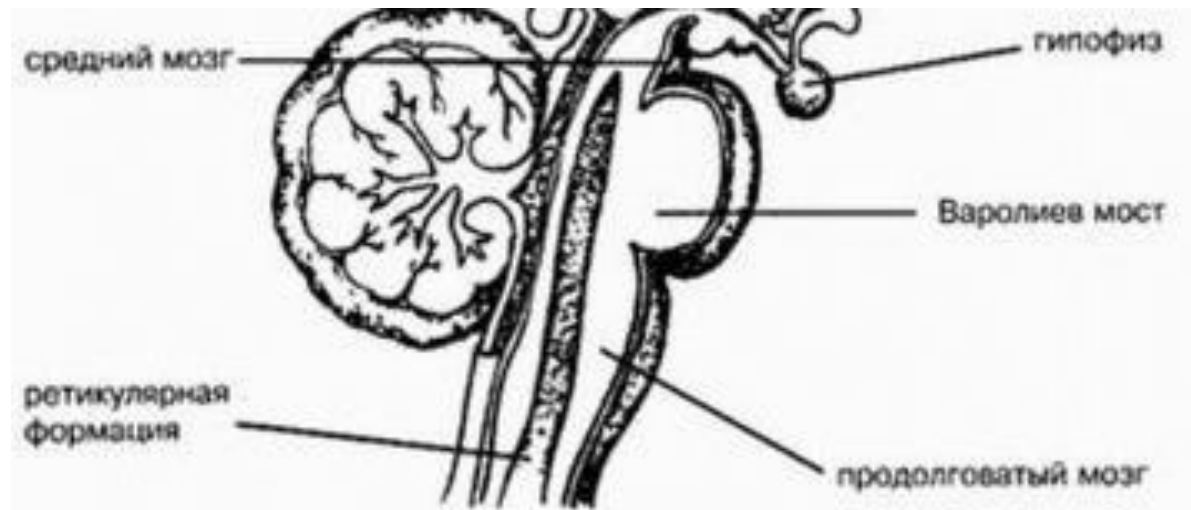
## Функции отделов головного мозга

Структуры отделов	Функции
<b>Продолговатый мозг</b>	

В помощь-информация на слайдах, но учебник-главное

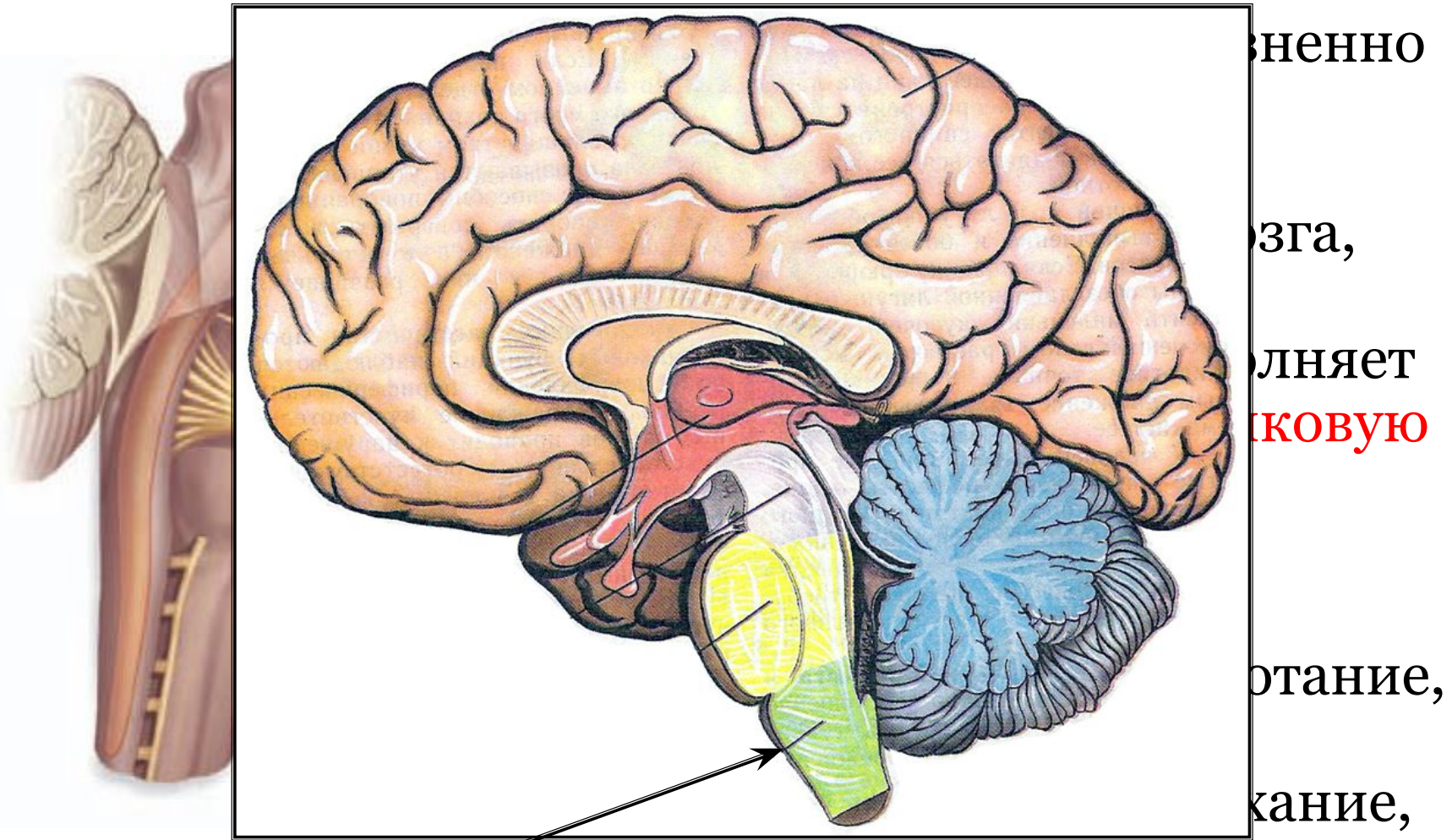
# Ствол мозга

Ствол головного мозга служит для передачи сигналов из высших отделов мозга в спинной мозг и обратно, а также является ответственным за регуляцию базовых витальных функций, таких, как дыхание, кровяное давление, частота сердечных сокращений, а также рефлексов — например, глазодвигательных, рвотного и др.



В ствол входят три основные части: продолговатый мозг, Варолиев мост и средний мозг.

# Продолговатый мозг



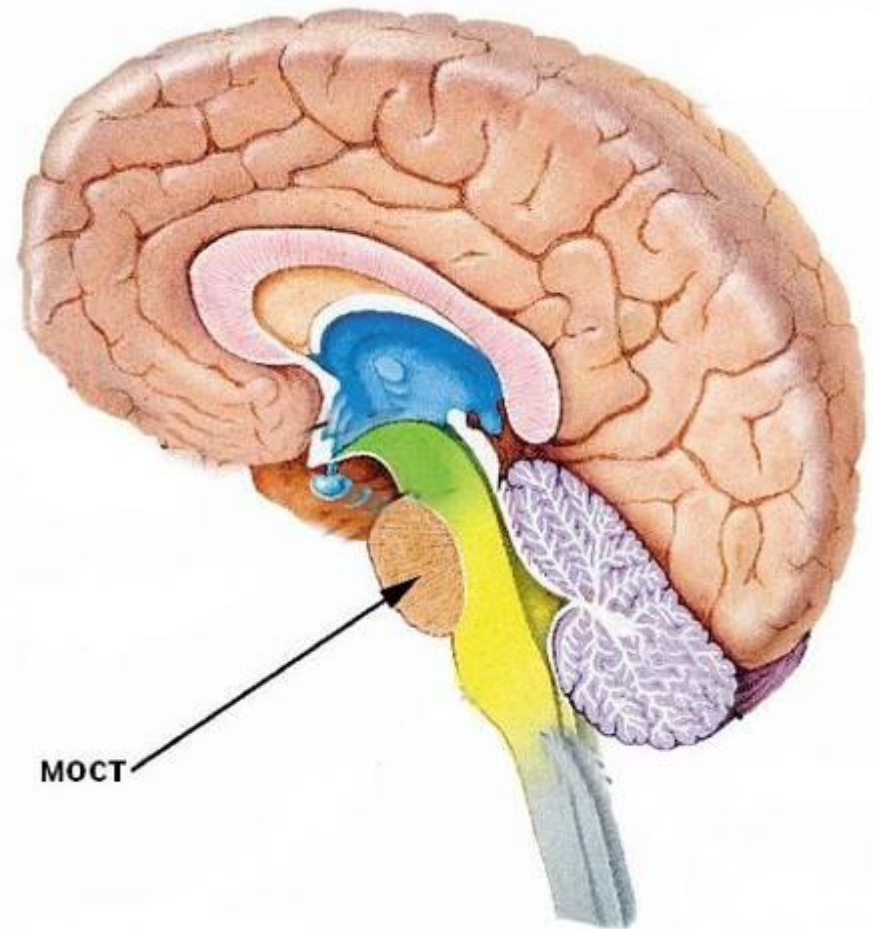
рвота.

Продолговатый мозг

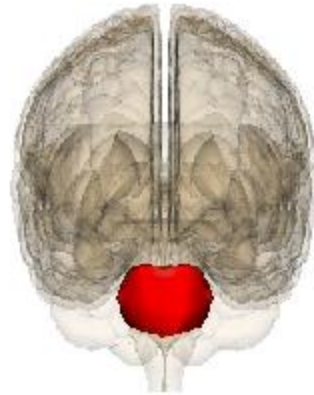
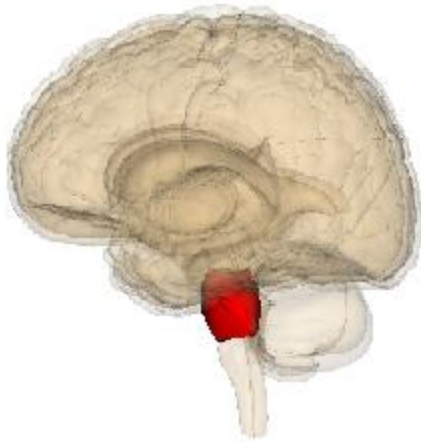


# Варолиев мост (от имени Констанцо Варолия)

Связывает продолговатый и средний мозг с другими отделами головного мозга, через него проходят сигналы от слуховых рецепторов и от органов равновесия, т. е. мост выполняет проводниковую функцию. Здесь же находятся центры, связанные с мимикой, жевательными функциями.



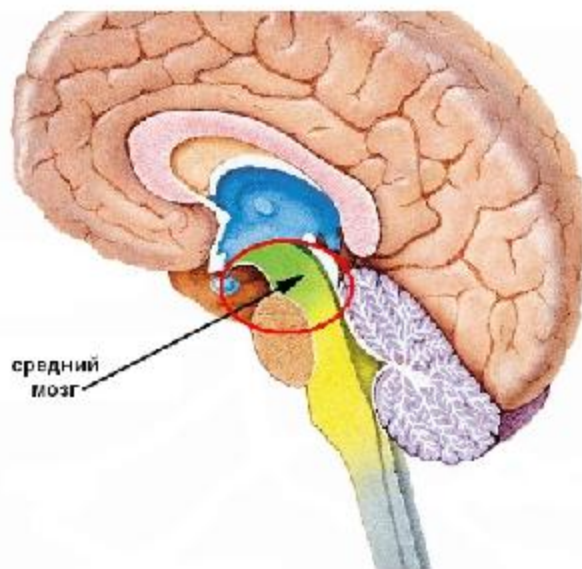
# ВАРОЛИЕВ МОСТ



В ядрах находятся центры движения глазных яблок и мимики.

Через мост проходят нервные пути от мозжечка и спинного мозга в высшие отделы головного мозга.

# СРЕДНИЙ МОЗГ



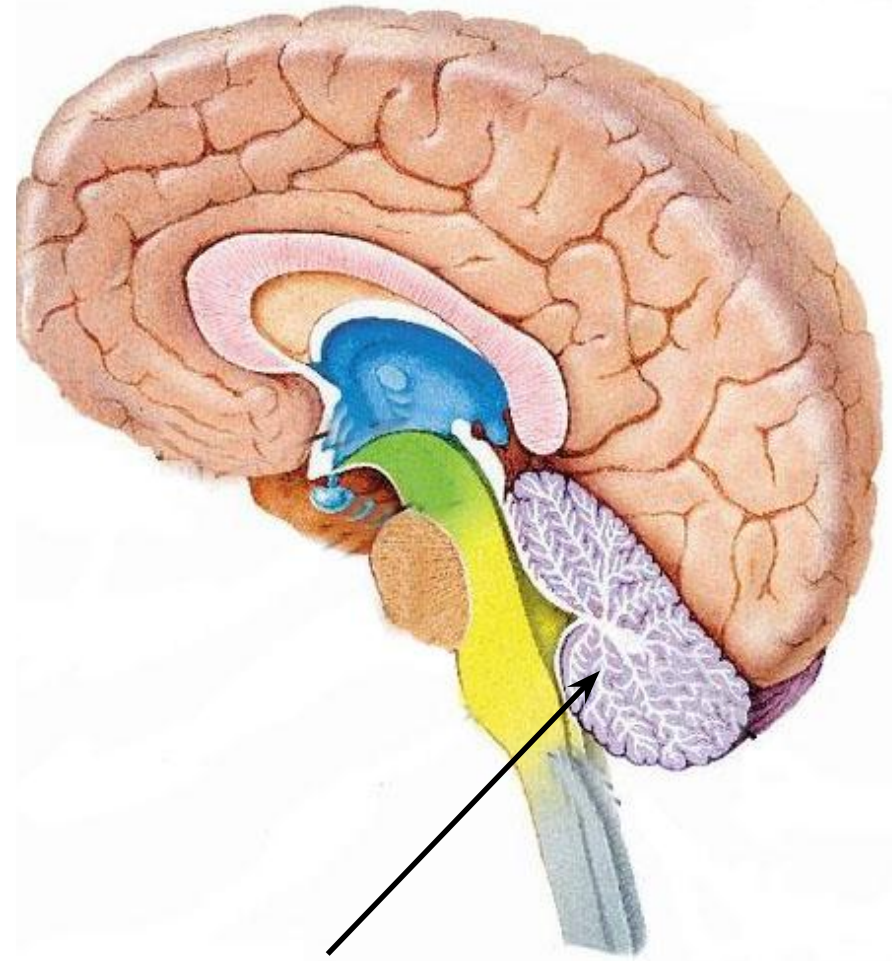
В нем расположены центры, обеспечивающие четкость зрения и слуха, точных движений рук, ориентировочного рефлекса, мышечного тонуса, регулировки актов жевания и глотания.



# Мозжечок

Мозжечок напоминает мозг в миниатюре, так как он также поделен на два покрытые извилинами полушария, имеющие тот же цвет, что и большой мозг. Он расположен в задней части мозга. Мозжечок получает информацию как от тела, так и от полушарий. Мозжечок принимает участие в координации движений, делает их точными, целенаправленными.

При повреждении мозжечка движения человека нарушены, ему трудно удержать равновесие, его походка напоминает походку потерявшего ориентацию человека.



МОЗЖЕЧОК

# Домашнее задание

- 1) П.16, отв.на вопросы. Показывать отделы головного мозга по таблице
- 2) Дополнительное задание (по желанию):
  - Подготовьте небольшое сообщение об одном из заболеваний мозга на Ваш выбор.
  - **Индивидуальное задание:** Ответить на вопрос: От чего болит голова?