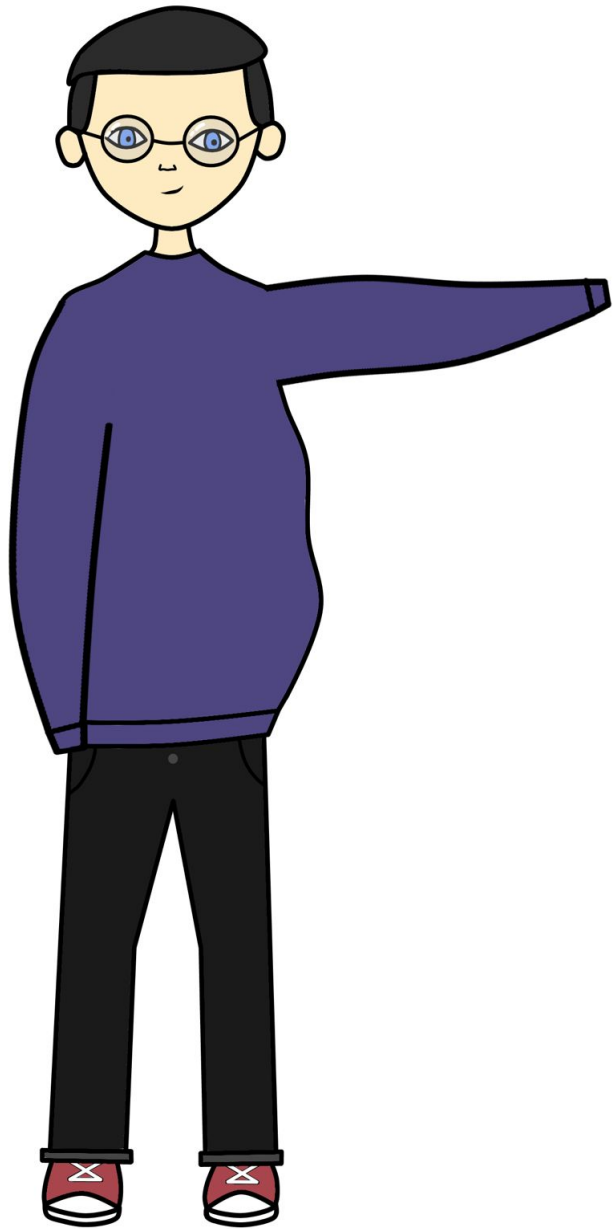
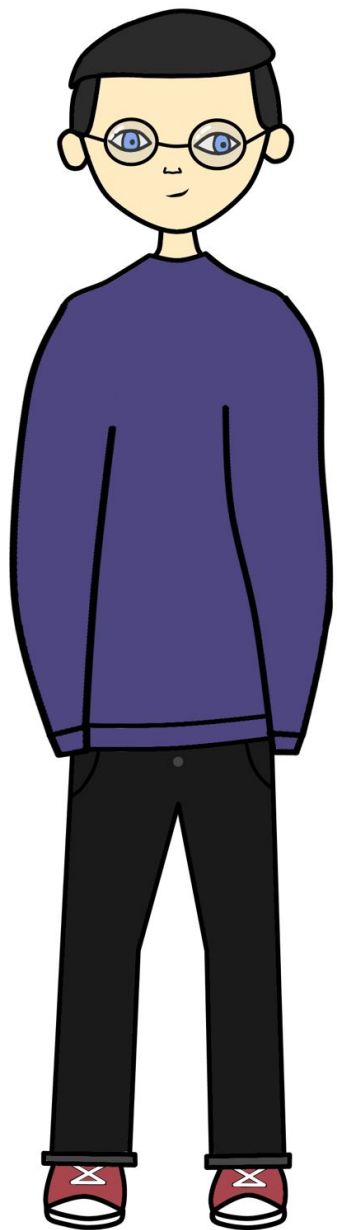


# ЗЕМЛЕТРЯСЕНИЯ



Землетрясения происходят из-за смещений и разрывов в земной коре или верхней части мантии и передаются на большие расстояния





Землетрясения бывают разной силы. Самые сильные происходят на окраинах тектонических плит и являются там более частыми. В России самые сильные и частые землетрясения происходят в горах, например: Кавказ, Алтай, Камчатка. Вдали от края землетрясения являются довольно слабые.

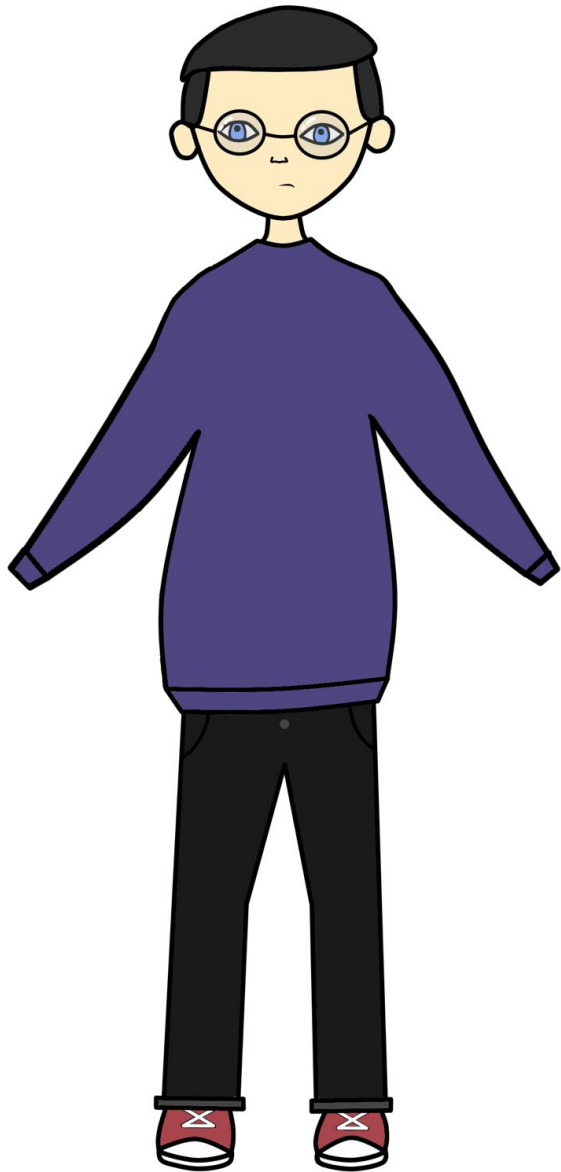




В Санкт-Петербурге последнее упомянутое землетрясение было 21 сентября 2004 года. Его сила составляла всего 2 балла – это слабое землетрясение

Почти не  
чувствуется.  
Можно увидеть  
как начинает  
плескаться вода





19 июня 2013 года произошло землетрясение в Кемеровской области и являлось уже сильным. Оно понесло за собой экономический ущерб в 1,7 млрд рублей.

