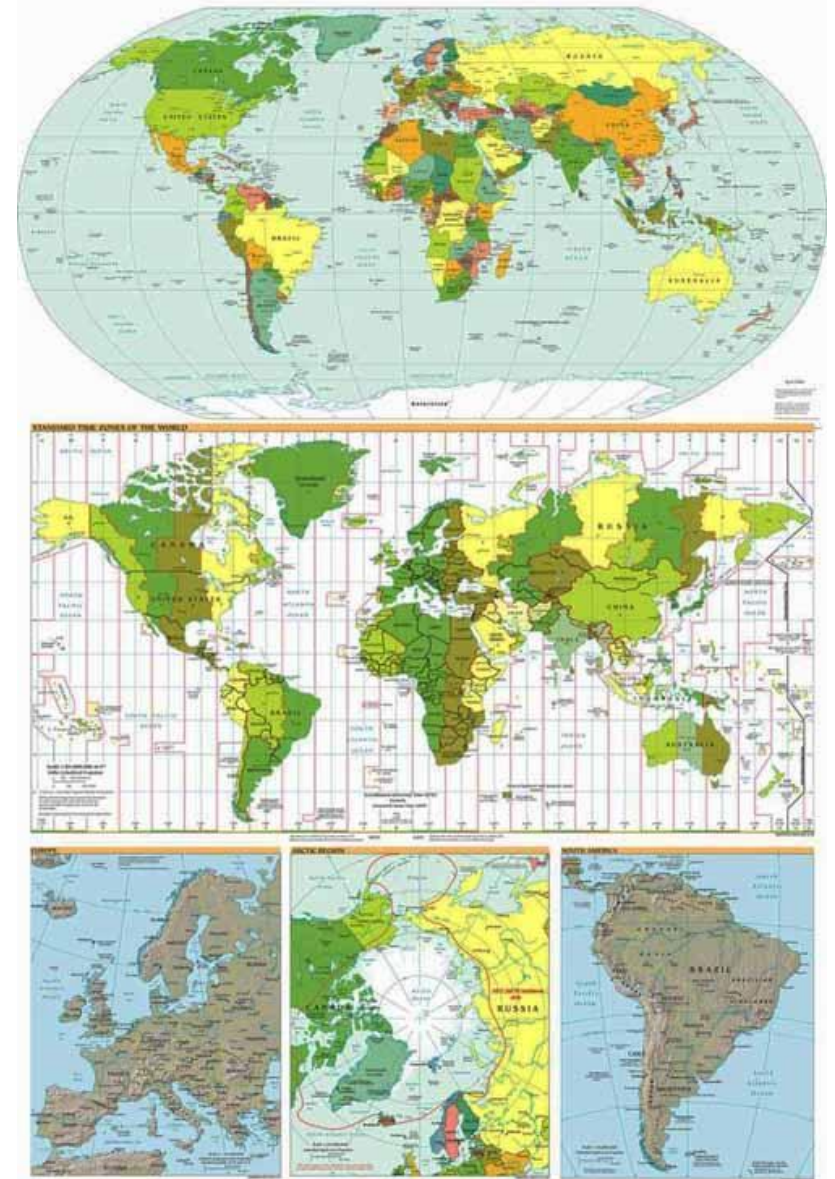
A world map is centered in the background, rendered in a dark, almost black color. Overlaid on the map is a complex digital grid of glowing yellow and orange lines, creating a sense of data and technology. The grid consists of vertical and horizontal lines that intersect to form a mesh. The lines are thicker and more prominent in some areas, particularly near the top and bottom of the frame, where they curve slightly. The overall color palette is dominated by warm tones of gold, yellow, and orange, with the dark map providing a strong contrast. The text is overlaid on this background in a bright green color.

**Сучасні методи
географічних
досліджень.
Метод моделювання**

Картографічний метод дослідження

- опис по картах;
- графічні побудови:
профілі, блок-діаграми й ін.;
- виміру по картах,
математична обробку вимірів і
Т.Д.



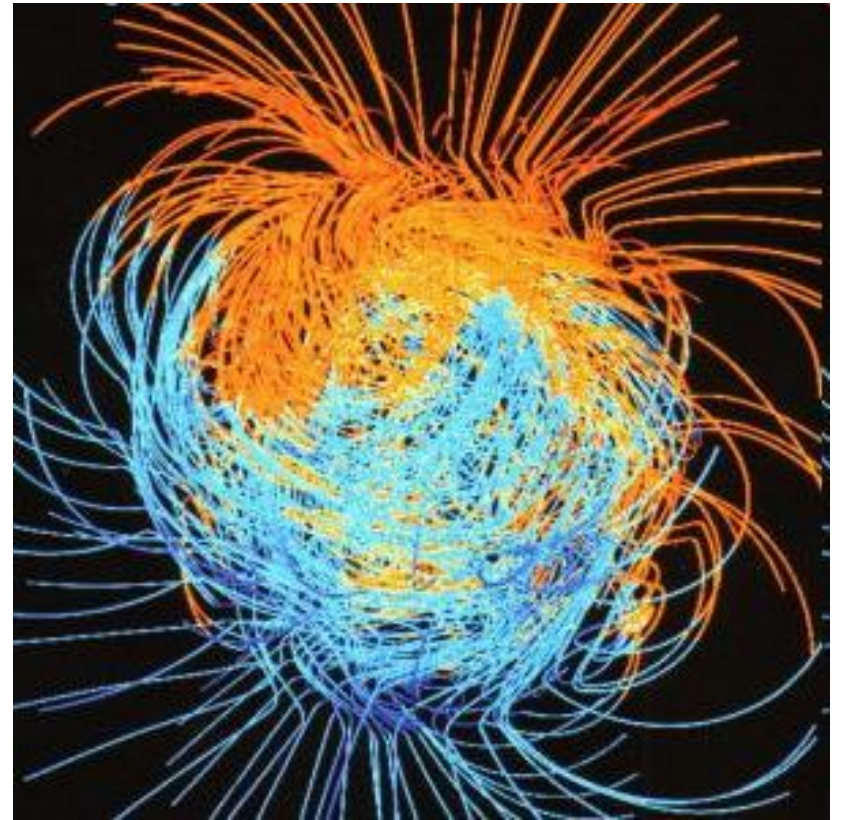
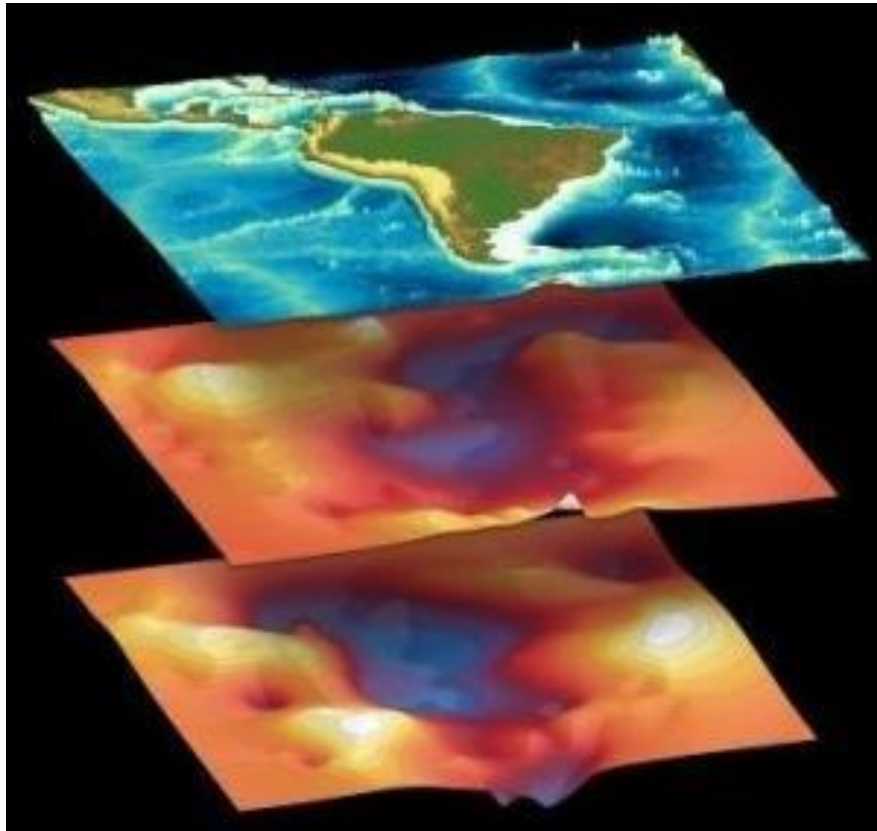
Аерокосмічні методи

дослідження і картографування Землі за допомогою літальних повітряних чи космічних апаратів. Виділяють фотографічні, електронні, геофізичні і візуальні аерокосмічні методи

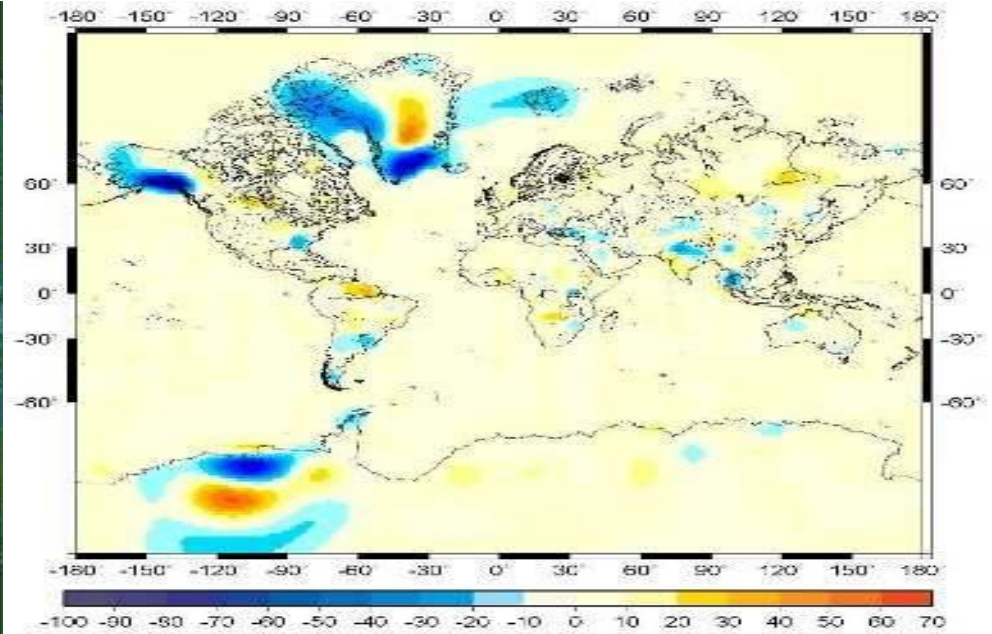
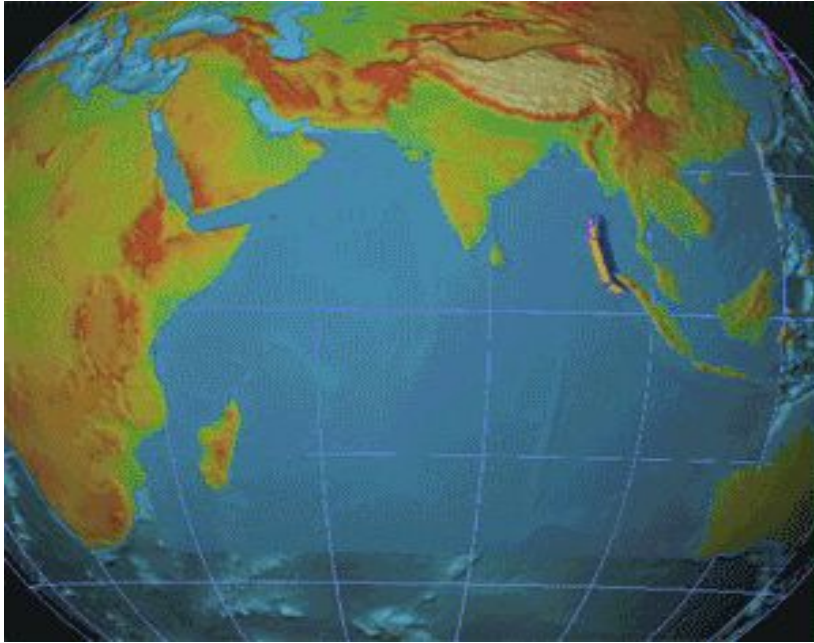


Геофізичний метод

метод вивчення надр
Землі



Моделювання



A stylized world map in dark tones is centered on a background of a glowing yellow and orange digital grid. The grid consists of vertical and horizontal lines that create a sense of depth and movement. The map shows the continents of North America, South America, Europe, Africa, Asia, and Australia. The overall aesthetic is futuristic and high-tech.

**Дякую за
увагу!**