

ТОПОГРАФИЯ И *ОРИЕНТИРОВАНИЕ*



ТОПОГРАФИЧЕСКИЕ ТЕРМИНЫ

ТОПОГРАФИЯ -

это наука, которая занимается изучением местности с целью составления карт и планов.

КАРТА -

это уменьшенное и обобщенное изображение земной поверхности и ее частей



МАСШТАБ -

отношение величины изображения объекта к его натуральной величине.

КОМПАС –

это угломерный прибор, служащий для измерения азимутов на местности (в пространстве), облегчающий ориентирование на местности путем указания на магнитные полюса Земли и стороны света.



АЗИМУТ -

угол между направлением на север и направлением на известный предмет.

ОРИЕНТИРОВАНИЕ -

умение четко определять свое место нахождения в пространстве, обозначать его на соответствующей карте и знать, в каком направлении необходимо двигаться, чтобы достичь цели пути.



СОДЕРЖАНИЕ ТОПОГРАФИЧЕСКОЙ КАРТЫ

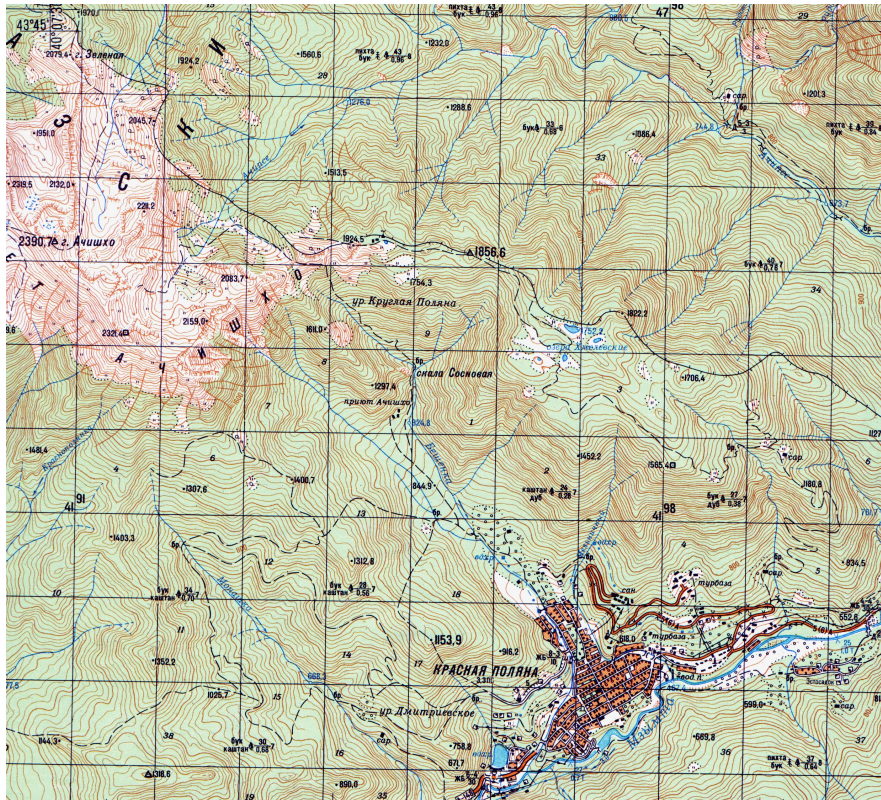


ПРИ ЧТЕНИИ ТОПОГРАФИЧЕСКОЙ КАРТЫ НЕОБХОДИМО:

1. Определить масштаб карты;
2. Определить север карты (ориентация);
3. Узнать «возраст» карты;
4. Узнать высоту сечения рельефа;
5. Прочитать информация на карте при помощи топографических знаков.



ЦВЕТА ТОПОГРАФИЧЕСКОЙ КАРТЫ:



- ▶ Растительность
- ▶ Гидрография
- ▶ Рельеф
- ▶ Искусственные объекты
- ▶ Открытые пространства
- ▶ Объекты государственной значимости



МАСШТАБ КАРТЫ

1:10 000	В 1 см -
1:250 000 000	В 1 см -
1:150 000	В 1 см -
1:1 000 000 000	В 1 см -



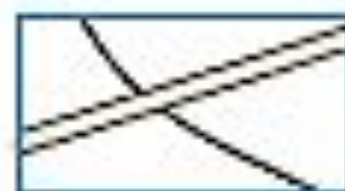
НАСЕЛЁННЫЕ ПУНКТЫ, ДОРОГИ,
ПРОМЫШЛЕННЫЕ ОБЪЕКТЫ,
ЛИНИИ СВЯЗИ



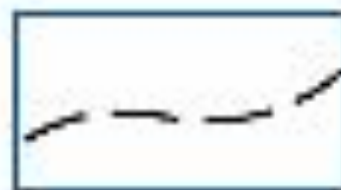
Населённые
пункты



Железные
дороги.
Станции



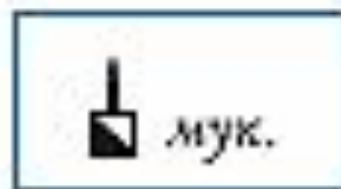
Шоссе,
Просёлочные
дороги



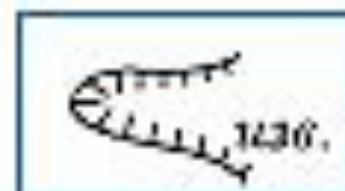
Полевые и
лесные
дороги



Электро-
станции



Заводы и
фабрики
с трубами

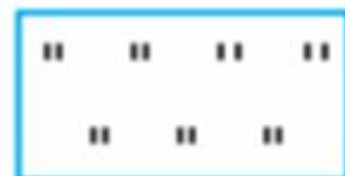


Карьеры



Линии электро-
передач

РАСТИТЕЛЬНОСТЬ



Луга



Кустарники



Хвойные леса
Просеки



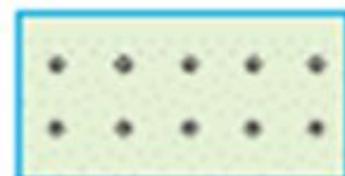
Смешанные
леса



Редкие леса



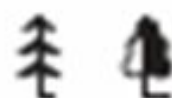
Вырубки



Фруктовые
сады



Пашни

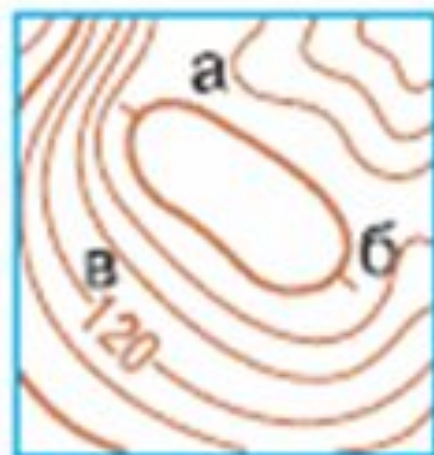


Отдельно стоящие деревья

ГИДРОГРАФИЯ



РЕЛЬЕФ



а) горизонтали

б) указатели направления скатов
(бергштрихи)

в) подписи горизонталей



Овраги



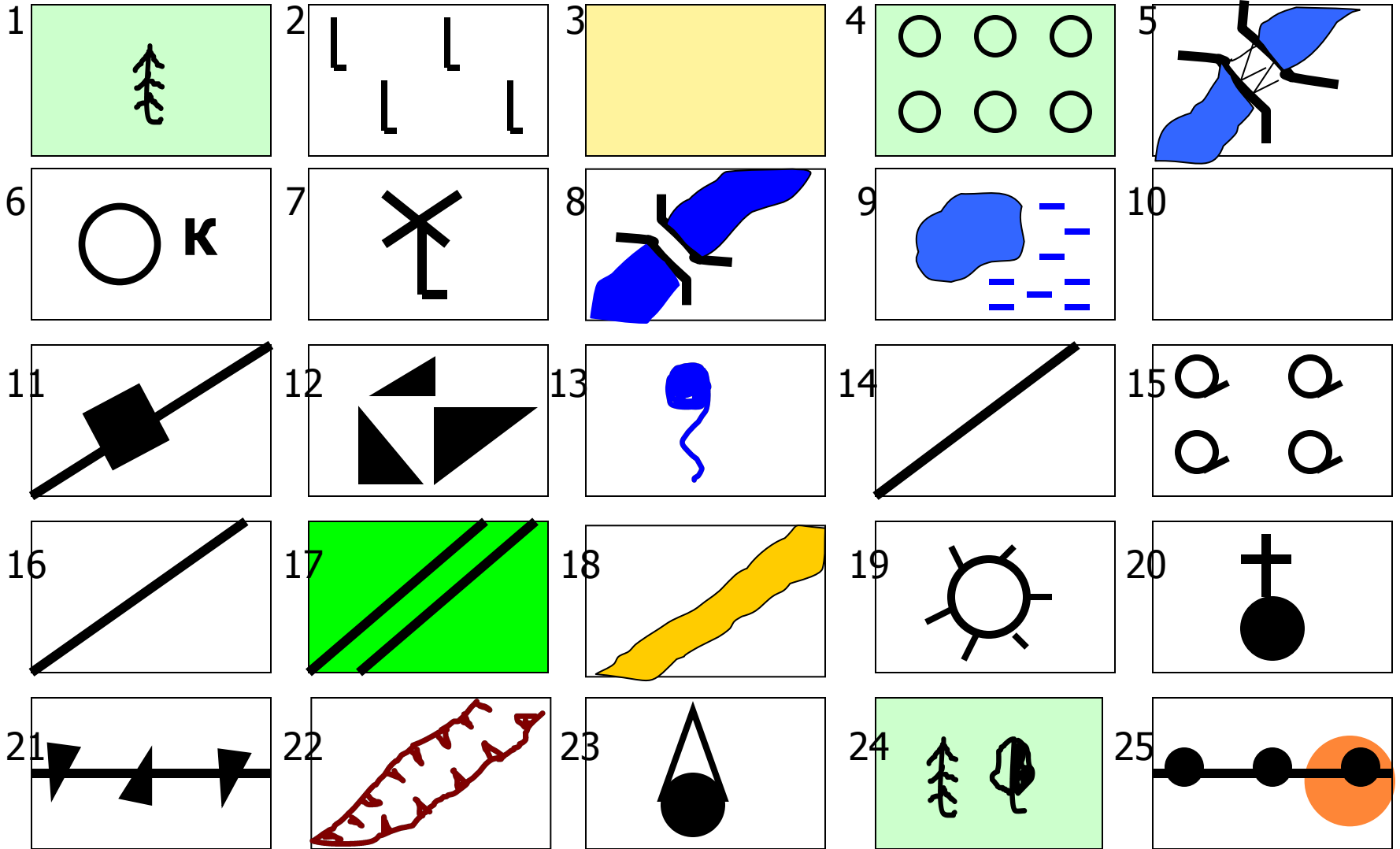
Обрывы

**ВЫПОЛНИ СЛЕДУЮЩИЕ ЗАДАНИЯ В
РАБОЧЕЙ ТЕТРАДИ.**

**ПРАВИЛЬНЫЕ ОТВЕТЫ МОЖНО
БУДЕТ УЗНАТЬ УЖЕ СЕГОДНЯ
ВЕЧЕРОМ.**



ЗНАЕШЬ ЛИ ТЫ ЭТИ УСЛОВНЫЕ ЗНАКИ?



ПРОЧТИ ПИСЬМО

Здравствуй мама!

Мы ходили в поход. Рано утром мы вышли

из  , пошли по  до  ,

повернувшись на запад по

и подошли к

к

.Справа от  л

 а слева

. Дальше мы шли по

до

. Затем, мы



вдоль 

по 

мы вернулись в 

ш

к



Запиши рассказ условными

~~Жизна ками~~ ~~богатырь~~ славный Алеша Попович, и умел он только на печи лежать, да с Тугариным Змеем воевать. Отправился он однажды золото народное из лап тугаринских высвободить. Путь его лежал через берёзовый лес, мимо гнилого болота, через которое тропинка была. Зашел Алеша в самую чащу леса и видит живописное озеро, а возле него дом лесника. Спрашивает он лесника, как попасть ему к реке, где тугаринское войско расположилось. А старик ему отвечает, путь далекий тебе предстоит. Сначала пойдешь по грунтовой дороге, свернешь в сосновый лес. Там увидишь колодец, смело от него ступай к роднику, у родника есть глубокий овраг, перейдешь его и увидишь луг, на том лугу стоит одинокое дерево. Подойдешь к нему, Тугарин сам и появится.