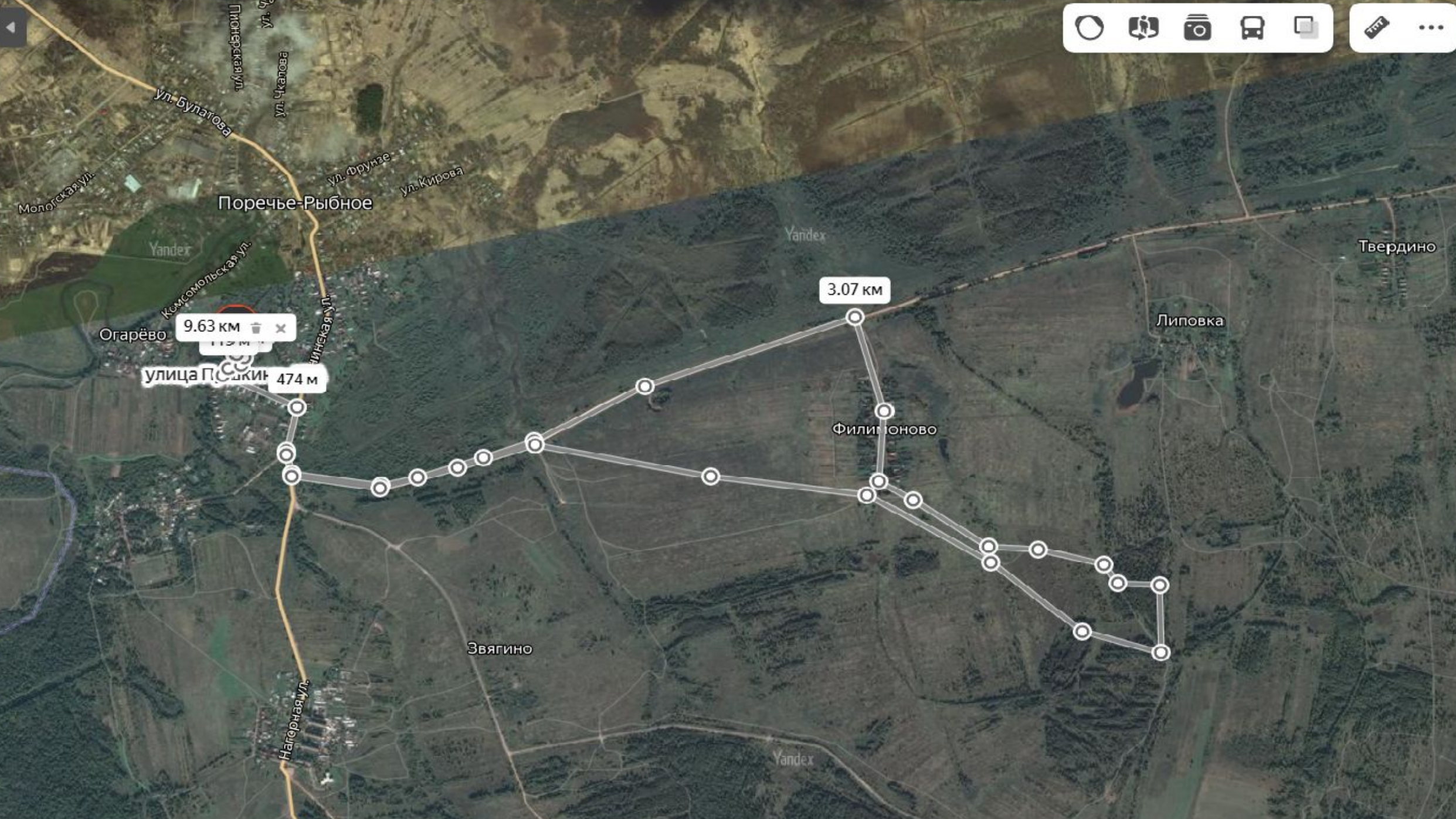




ТРУЖЕНИКАМ ТЫЛА ЯРОСЛАВСКОЙ ОБЛАСТИ
ПОСВЯЩАЕТСЯ

команда «Крепость» МОУ Поречской СОШ Ростовского
района Ярославской области





Поречье-Рыбное

3.07 км

9.63 км

улица П. Сажки 474 м

Филимоново

Звягино

Липовка

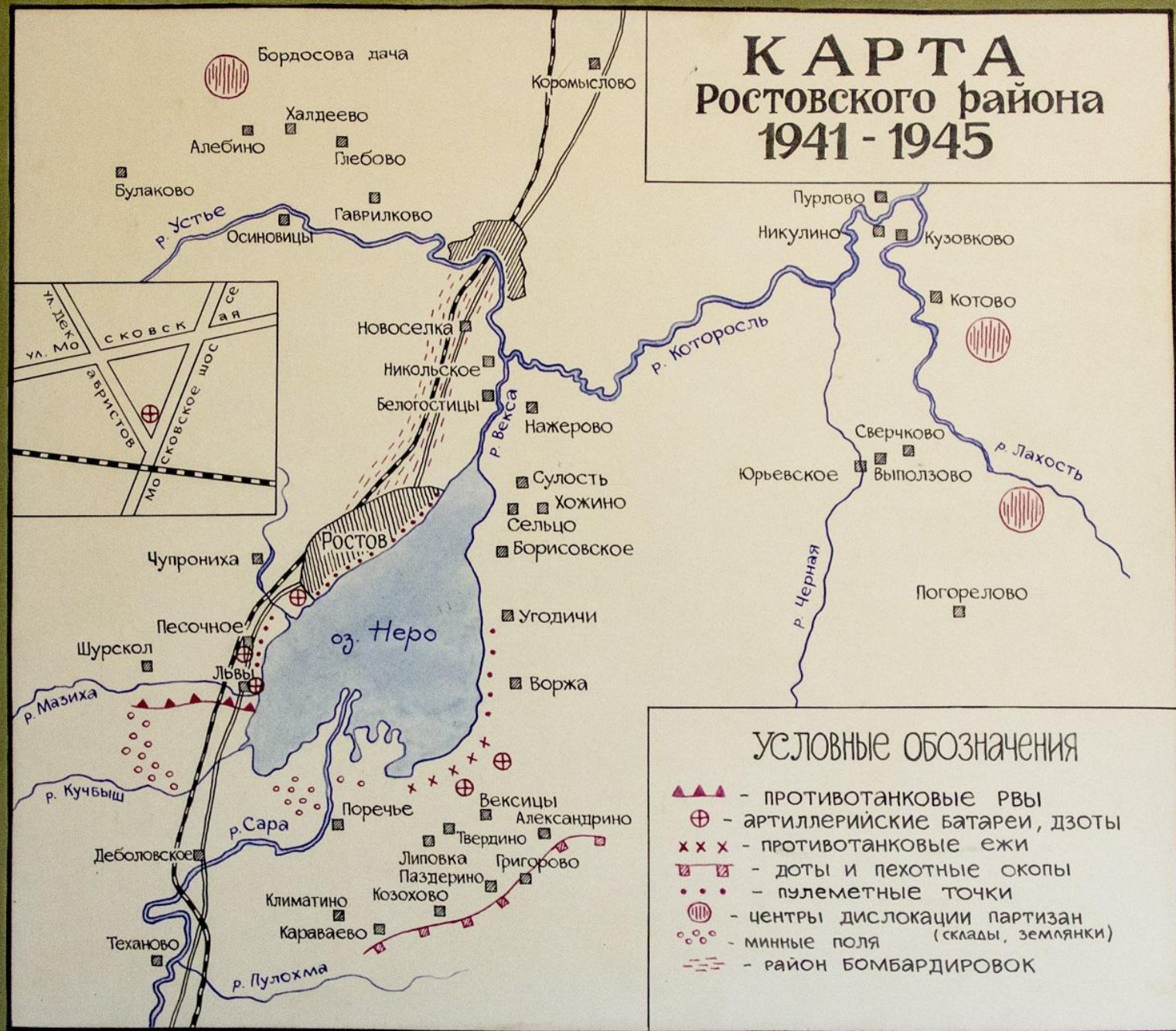
Твердино



Схема оборонительных сооружений 1941 - 1942 гг.



Огневые точки были сосредоточены вдоль противоположных берегов озера Неро с тем расчётом, что если враг рорвется к Ростову, его можно было бы заманить на лёд замерзшего озера, где фашисты попали бы под перекрестный огонь.



часть противотанкового рва заполнена водой

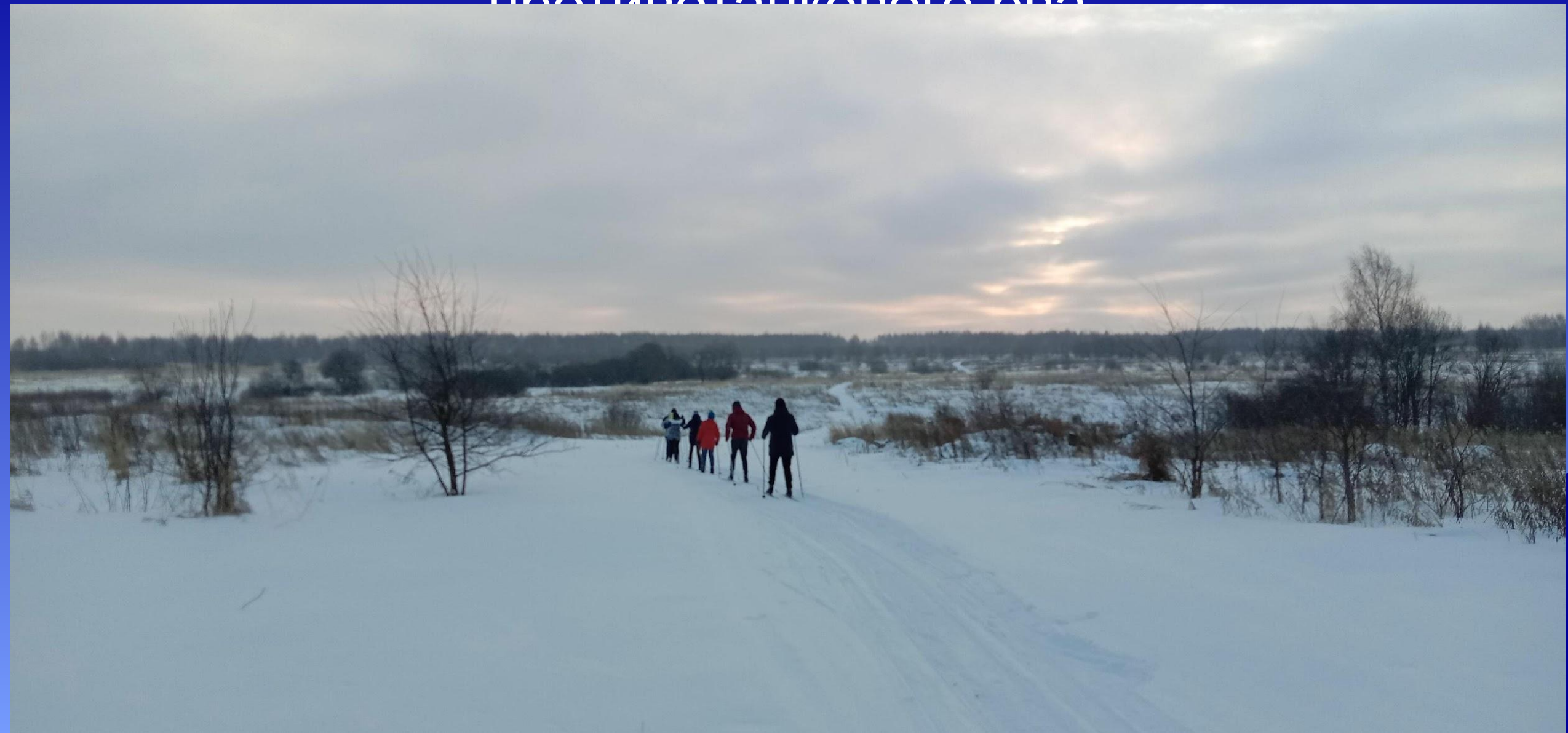








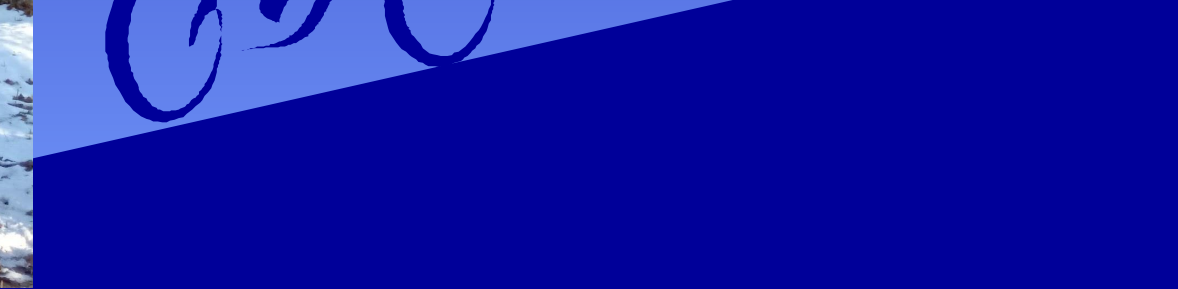
березняк на линии горизонта - граница противотанкового рубежа



в с.Филимоново сохранился противотанковый ёж







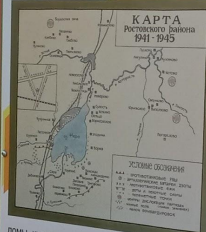
сти. По решению... и Рыбинский город...
 была поставлена задача возвести оборонительные укрепления на террито...
 лавской области до конца января 1942 года.

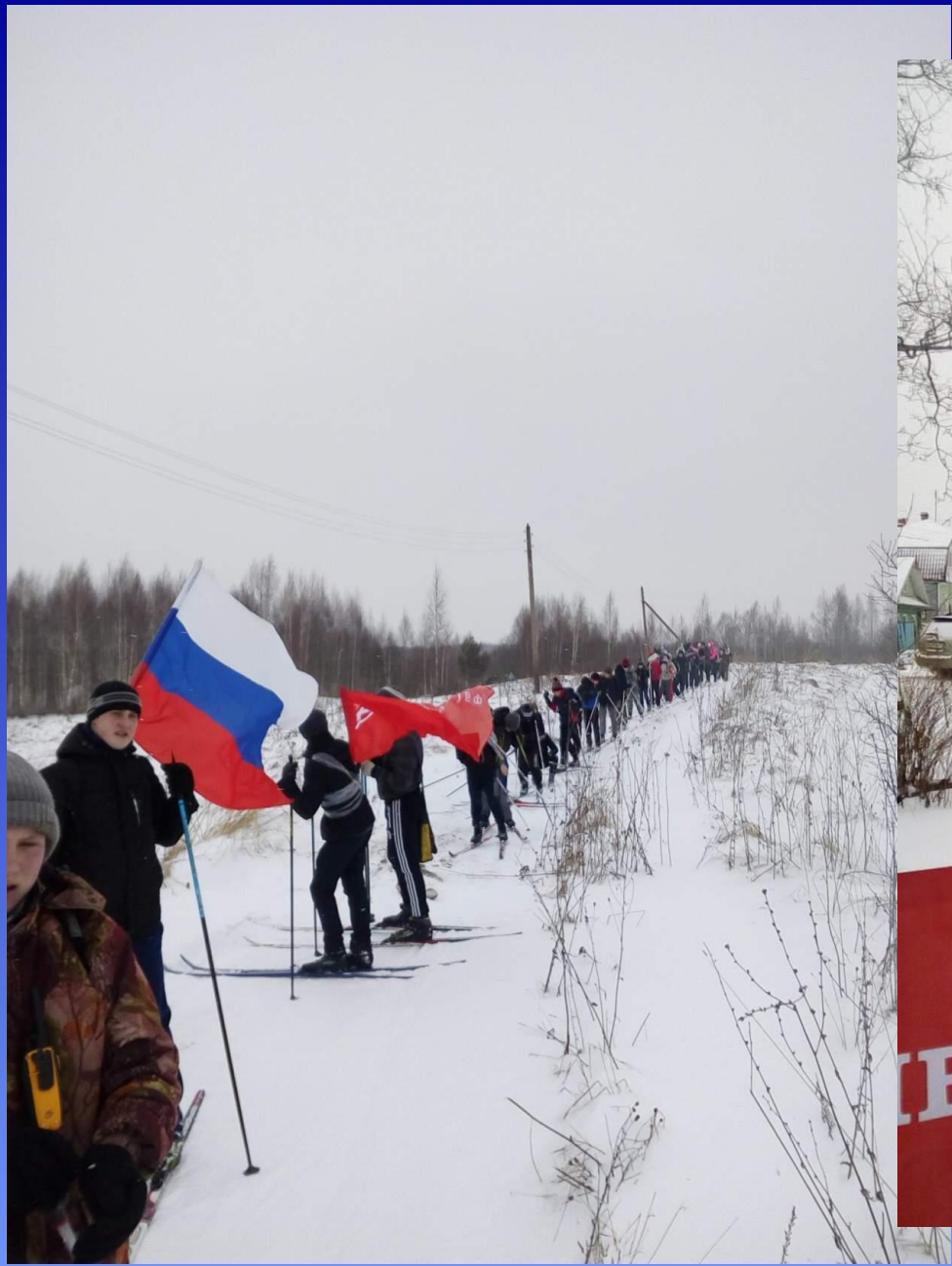
Данные укрепления состояли из двух рубежей: северо-восточного и юго-западно-
 го. Последний проходил по правому берегу Волги от Рыбинского водохранилища
 через города Машкин и Углич, деревню Гребнево и Борисоглебские слободы, шел
 юго-восточному и восточному побережью озера Неро, выходил на деревню Горки
 и далее, уходя в Ивановскую и Владимирскую области. Предполагалось строитель-
 ство сплошного заслона из противотанковых и противосапачных препятствий
 и мощной огневой завесы. А также отдельных оборонительных узлов в важнейших
 точках.

30 января 1942 года ярославцы
 закончили уникальную стройку. Сейчас следов ее почти не остал-
 ось, но в истории нашего края она
 вошла как одна из самых ярких
 страниц периода Великой Отече-
 ственной войны.

Противотанковый ров распо-
 ложен между с. Филимоново и д. Ли-
 повка — часть оборонительных
 мероприятий по защите столицы.
 С октября 1941 года по 30 января
 1942 года его строили тысячи
 людей: женщины, школьники, сту-
 денты, рабочие предприятий обла-
 сти. Большую часть транспортных
 средств составляли лошади,
 а основным инструментом были
 лопаты, топоры, кувалды от тяжелой
 работы быстро выходили из строя.
 Сильно промерз грунт. Чтобы справ-
 иться с ним, прогревали землю
 вилами, а зимой откапывали проморо-
 зы.

интерный ров





Спасибо за внимание!

