

Геологическая экскурсия со школьниками на рудник "Придорожный"

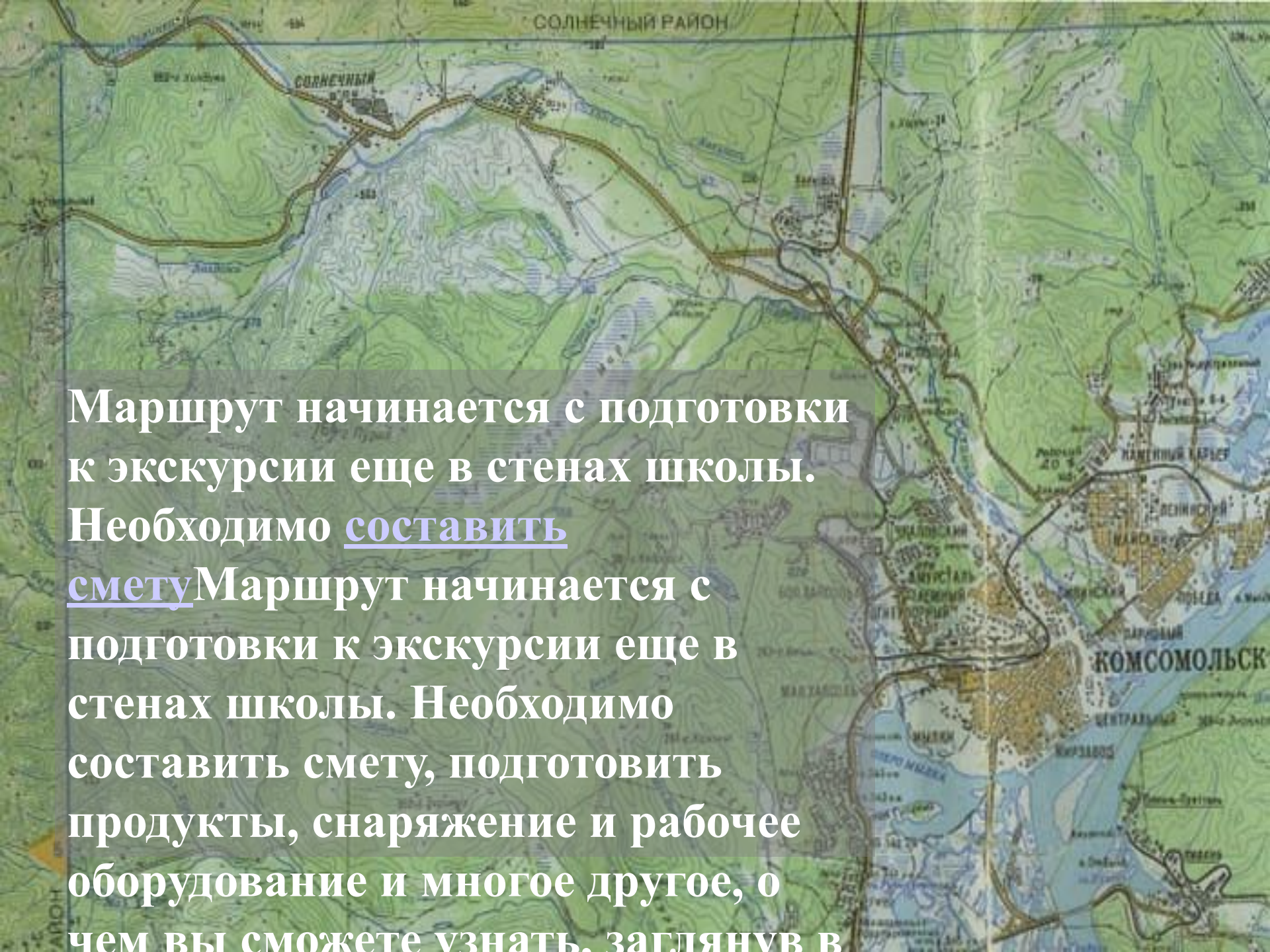
**(Практическое пособие по организации и
проведению внеклассного занятия по географии,
раздел – геология)**

**Выполнила
Педагог дополнительного
образования
Пугачева Н.Г.
Техническое исполнение
Педагог дополнительного
образования
Пугачев А.А.**

Комсомольск-на-Амуре

2008 год

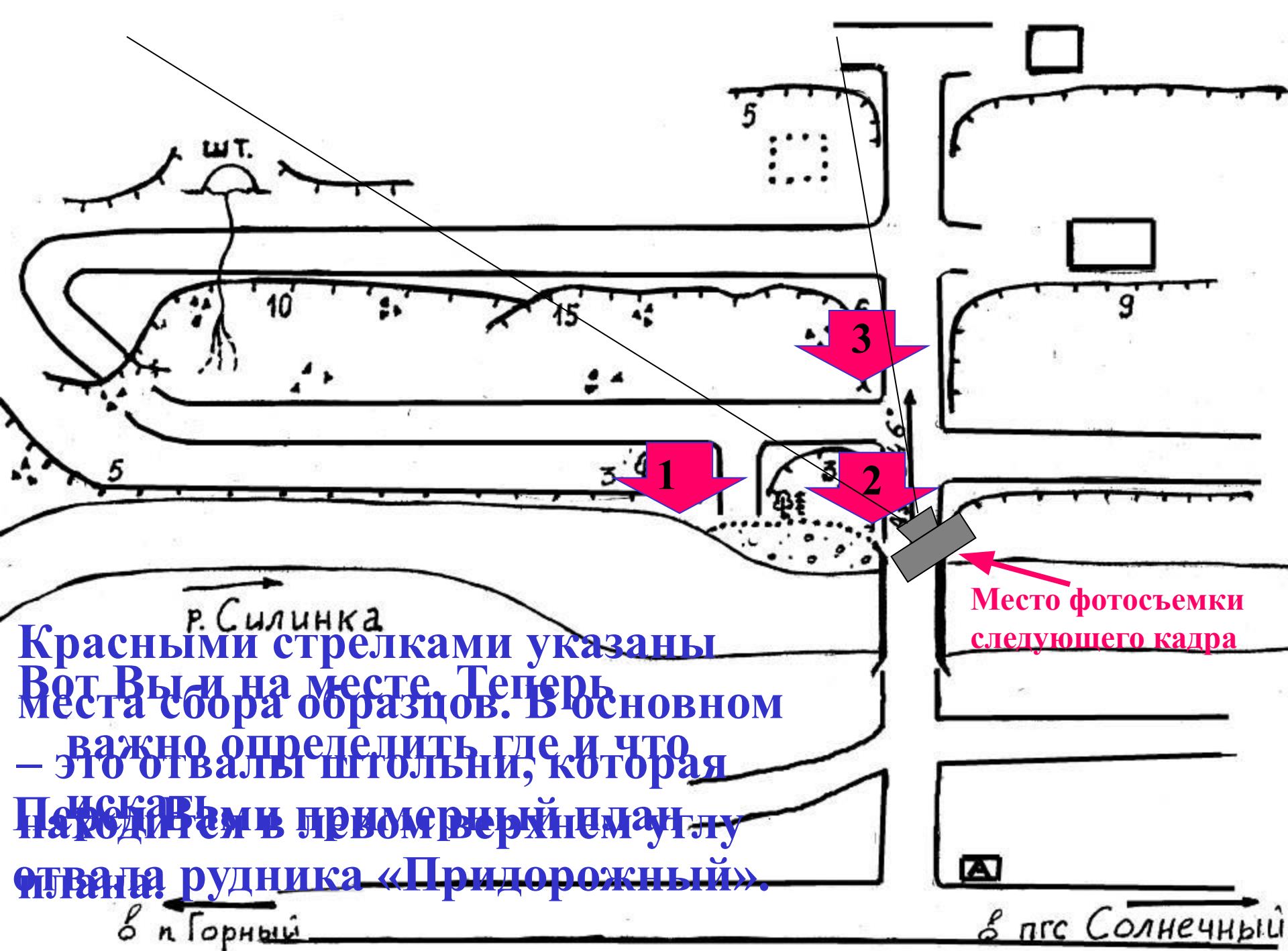
Маршрут начинается с подготовки к экскурсии еще в стенах школы. Необходимо составить смету Маршрут начинается с подготовки к экскурсии еще в стенах школы. Необходимо составить смету, подготовить продукты, снаряжение и рабочее оборудование и многое другое, о чем вы сможете узнать, заглянув в



Рудник «Придорожный»

- Маршрут начинается с посадки на автобус. Проезд на автобусе продлится около часа и группа юных исследователей высаживается у рудника «Придорожный», который находится на 9-ом километре от ПГТ Солнечный по дороге к поселку Горный.





Красными стрелками указаны
 Вот Вы и на месте. Теперь
 места сбора образцов. В основном
 – важно определить где и что
 найдены в первом верхнем углу
 отвала рудника «Придорожный».

Место фотосъемки
 следующего кадра

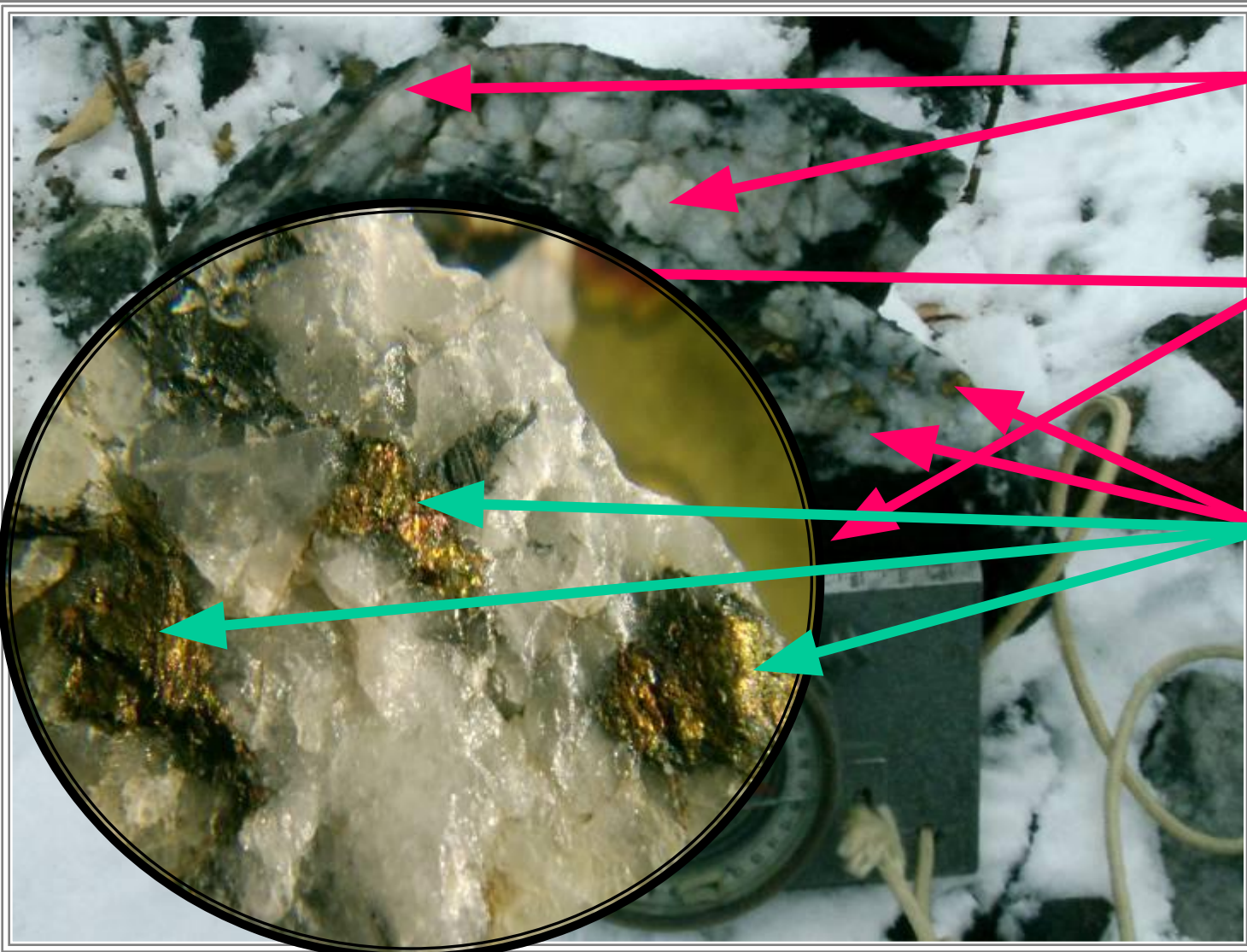
д. Горный

д. пгс Солнечный



места отбора образцов

Кварц-турмалиновая псевдобрекчия

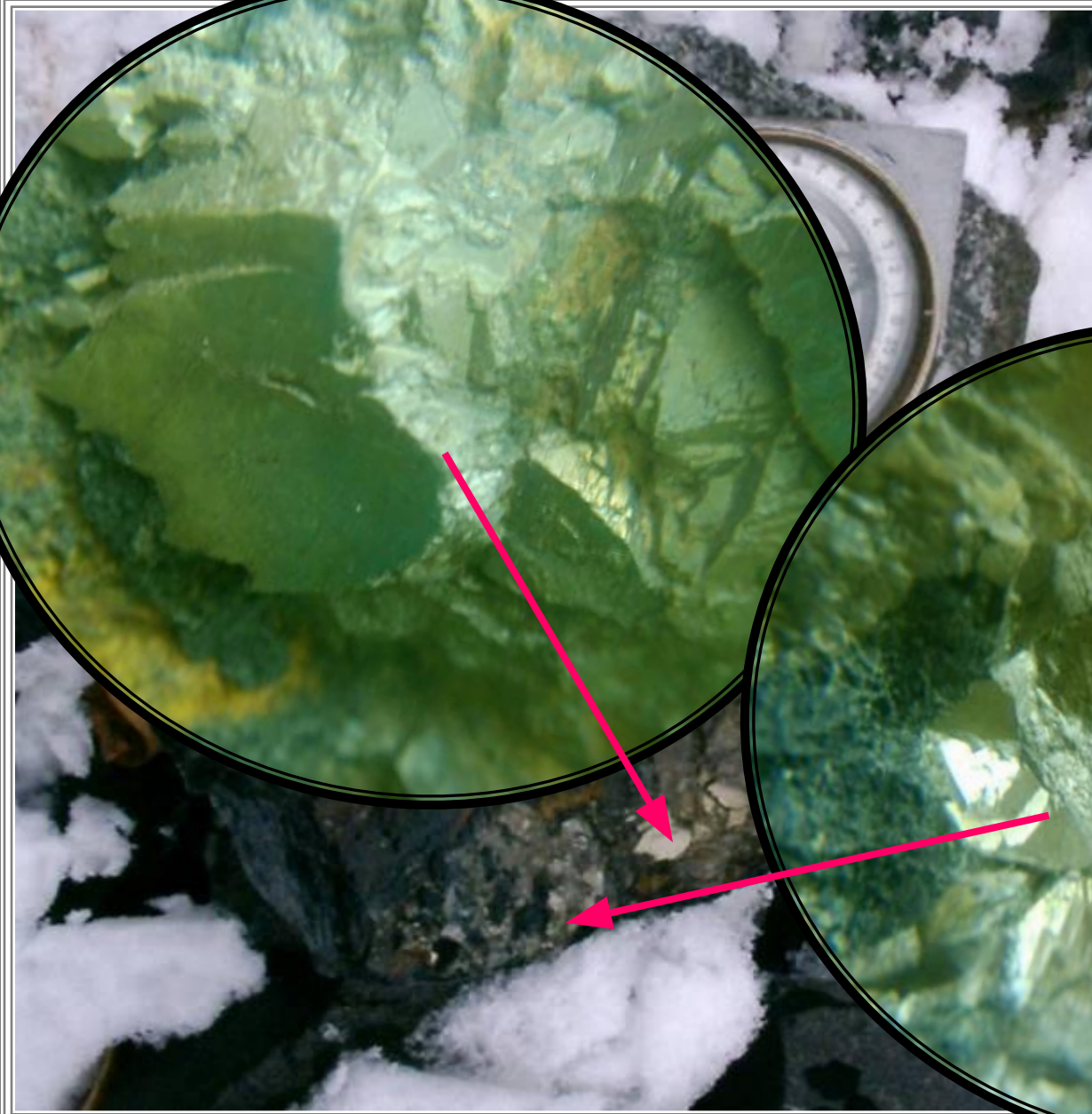


Кварц

Турмалин

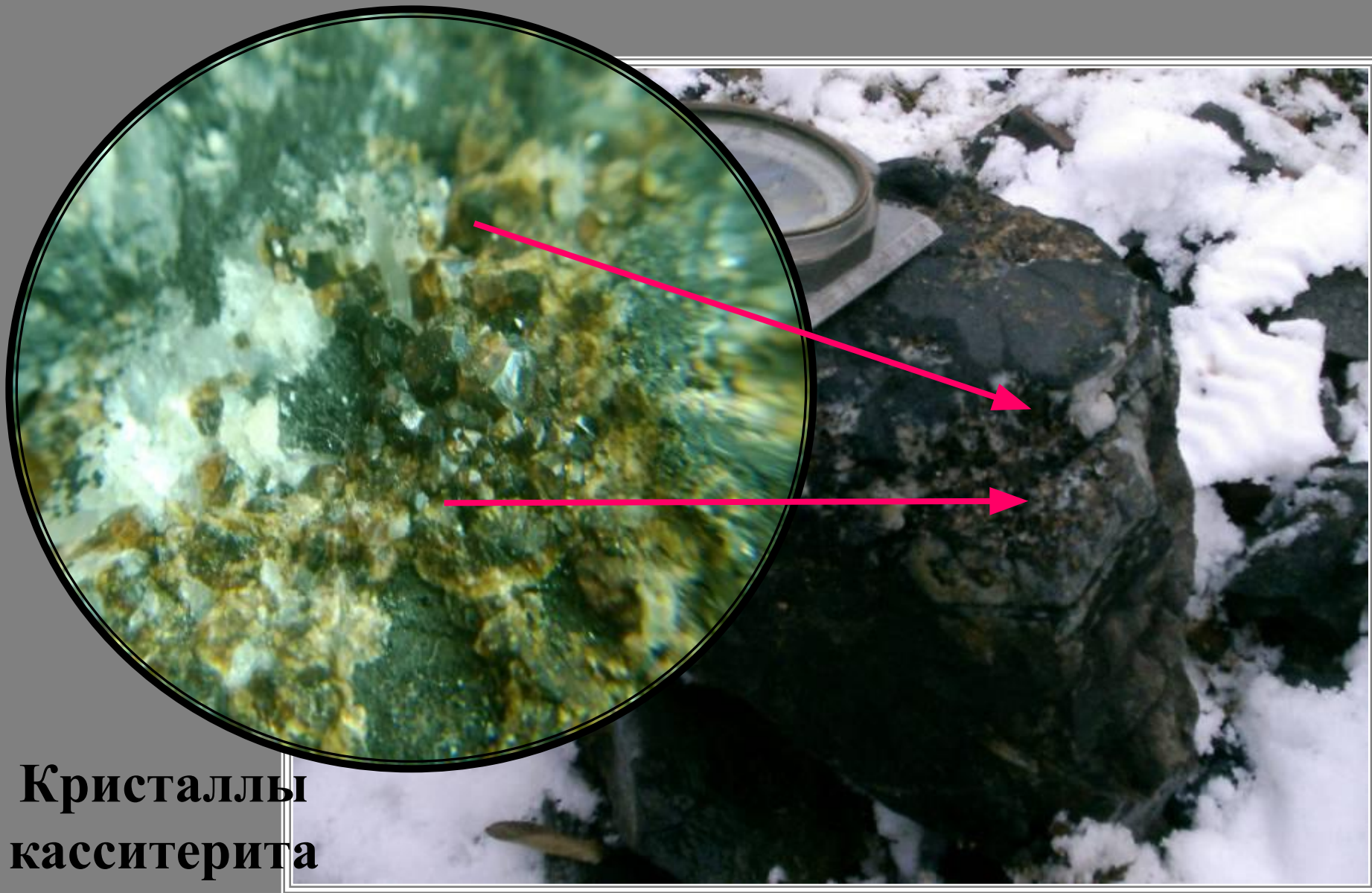
Вкрапления
халькопирита

Биотит-турмалин-кварцевая порода



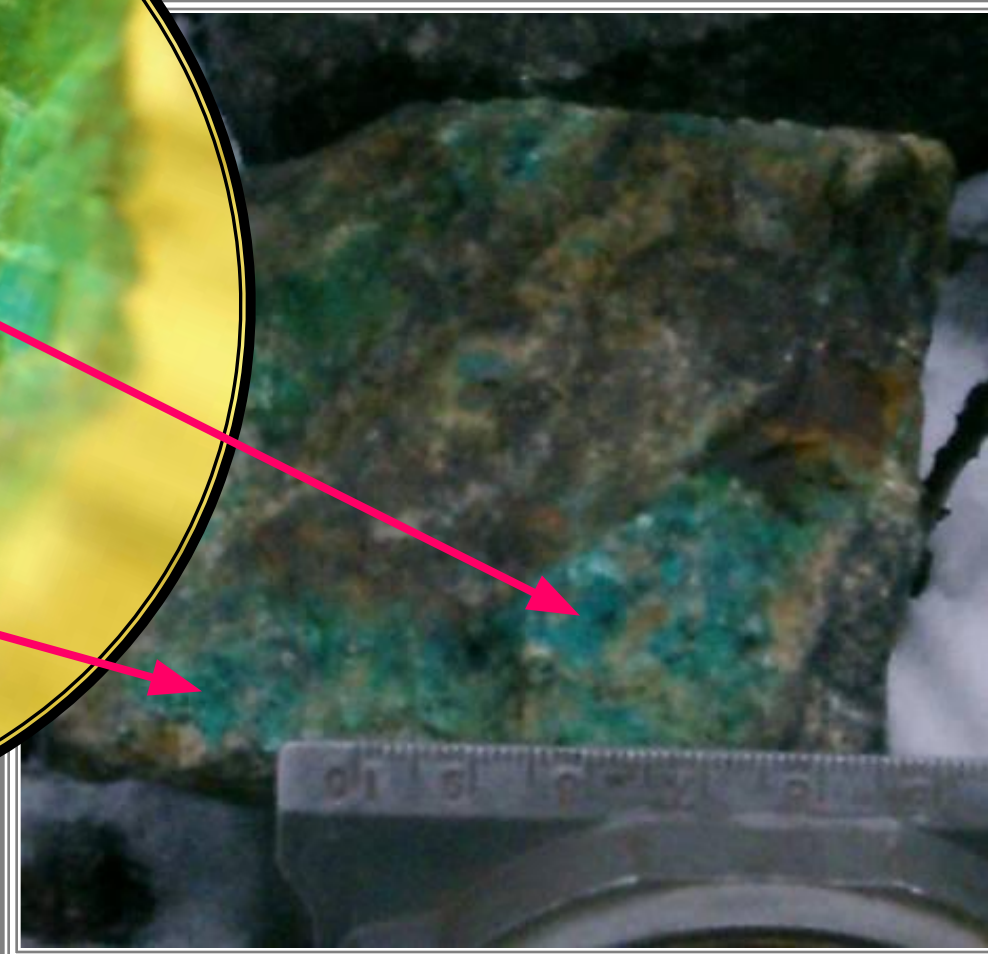
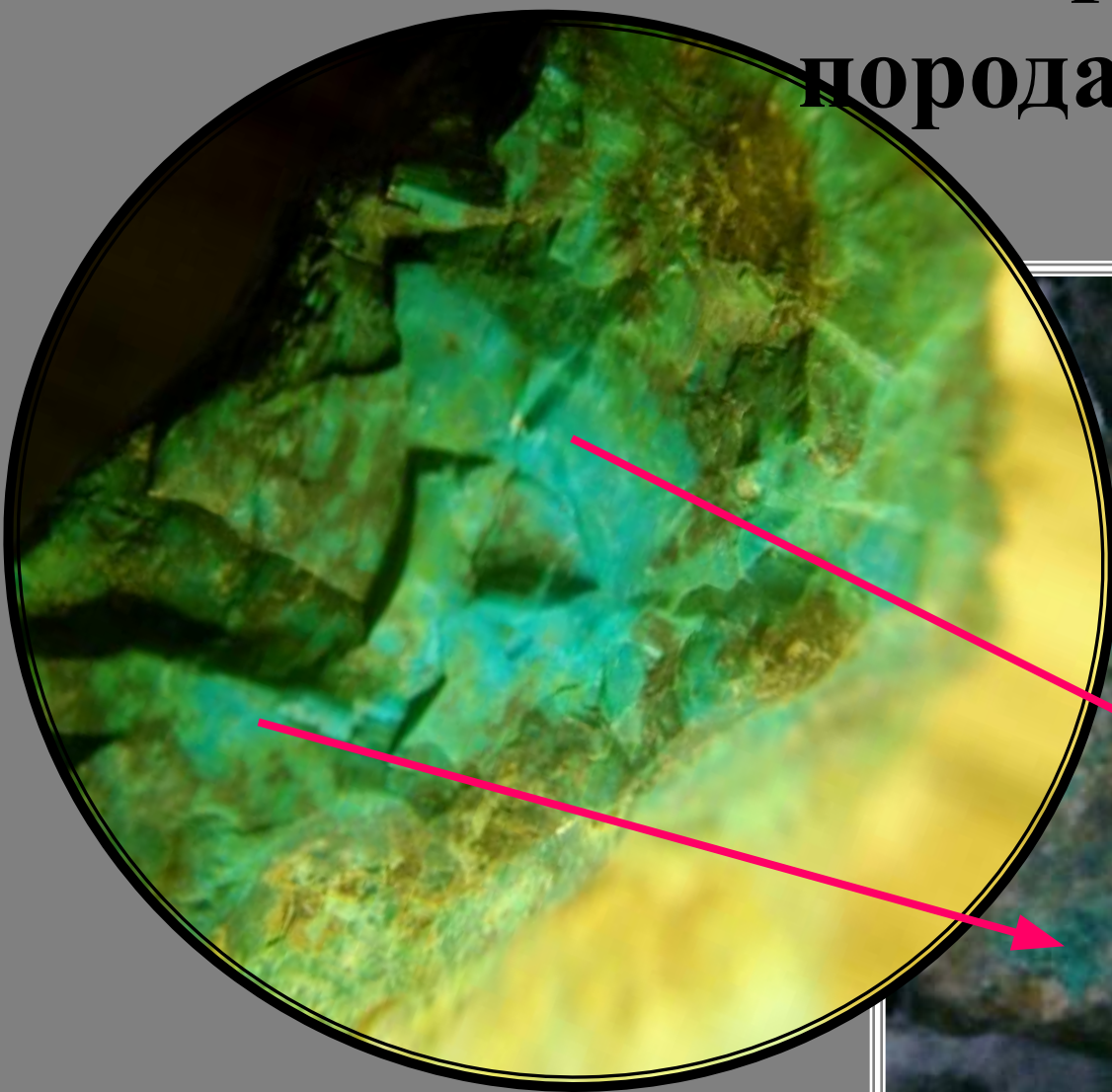
Кристаллы
галенита

Кварц-турмалиновая порода



Кристаллы
касситерита

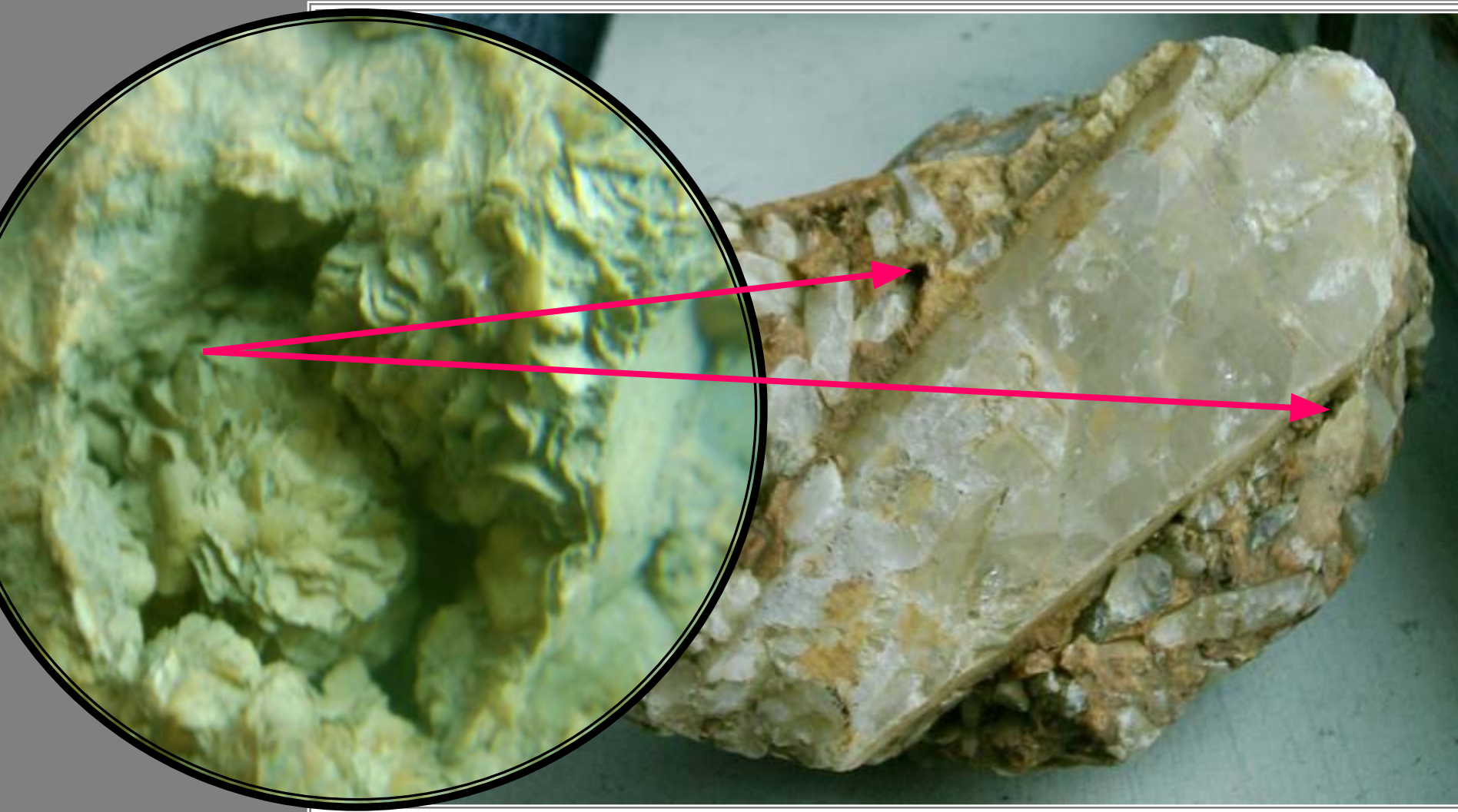
Биотит-кварцевая порода



Агрегаты малахита

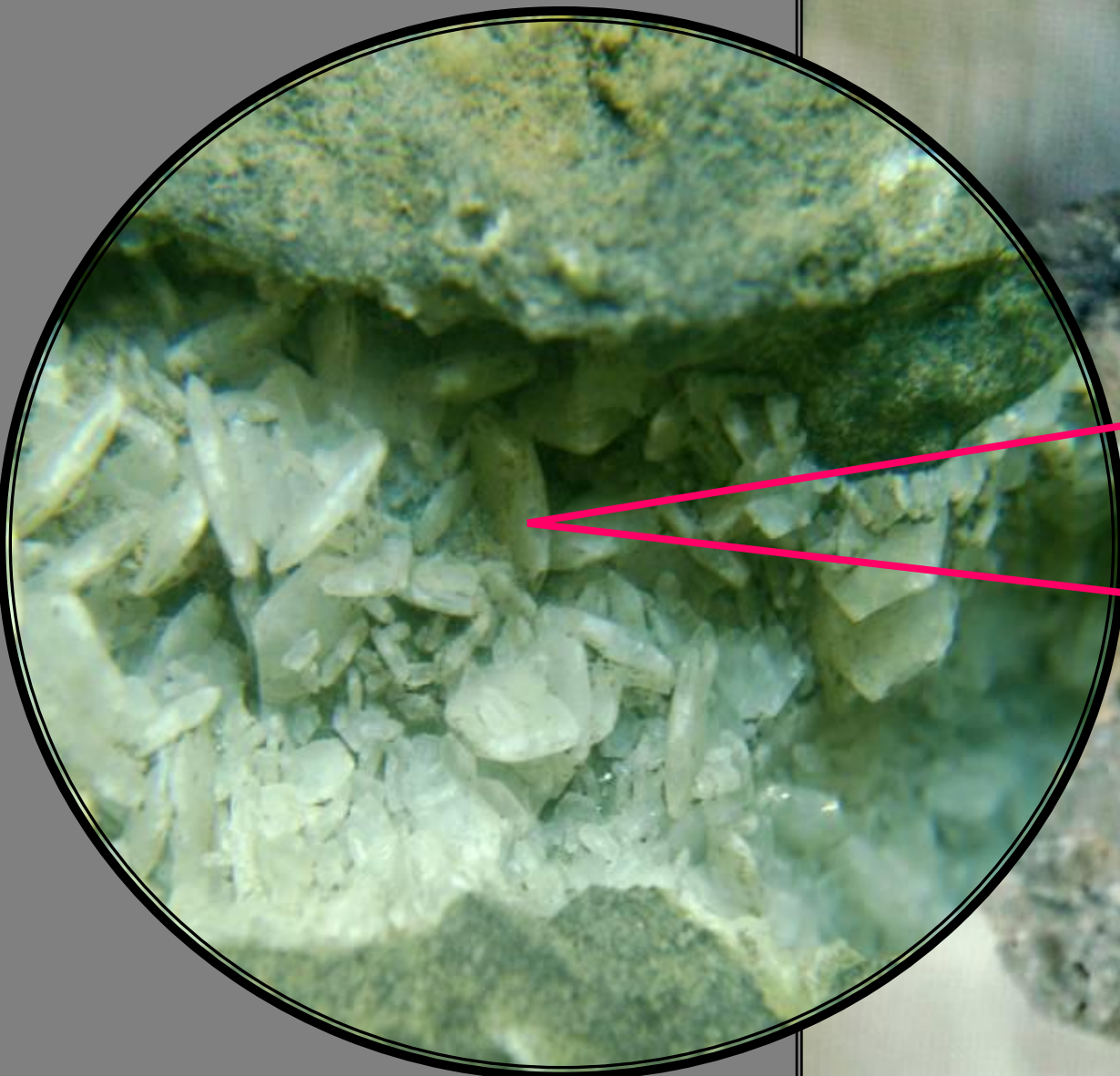
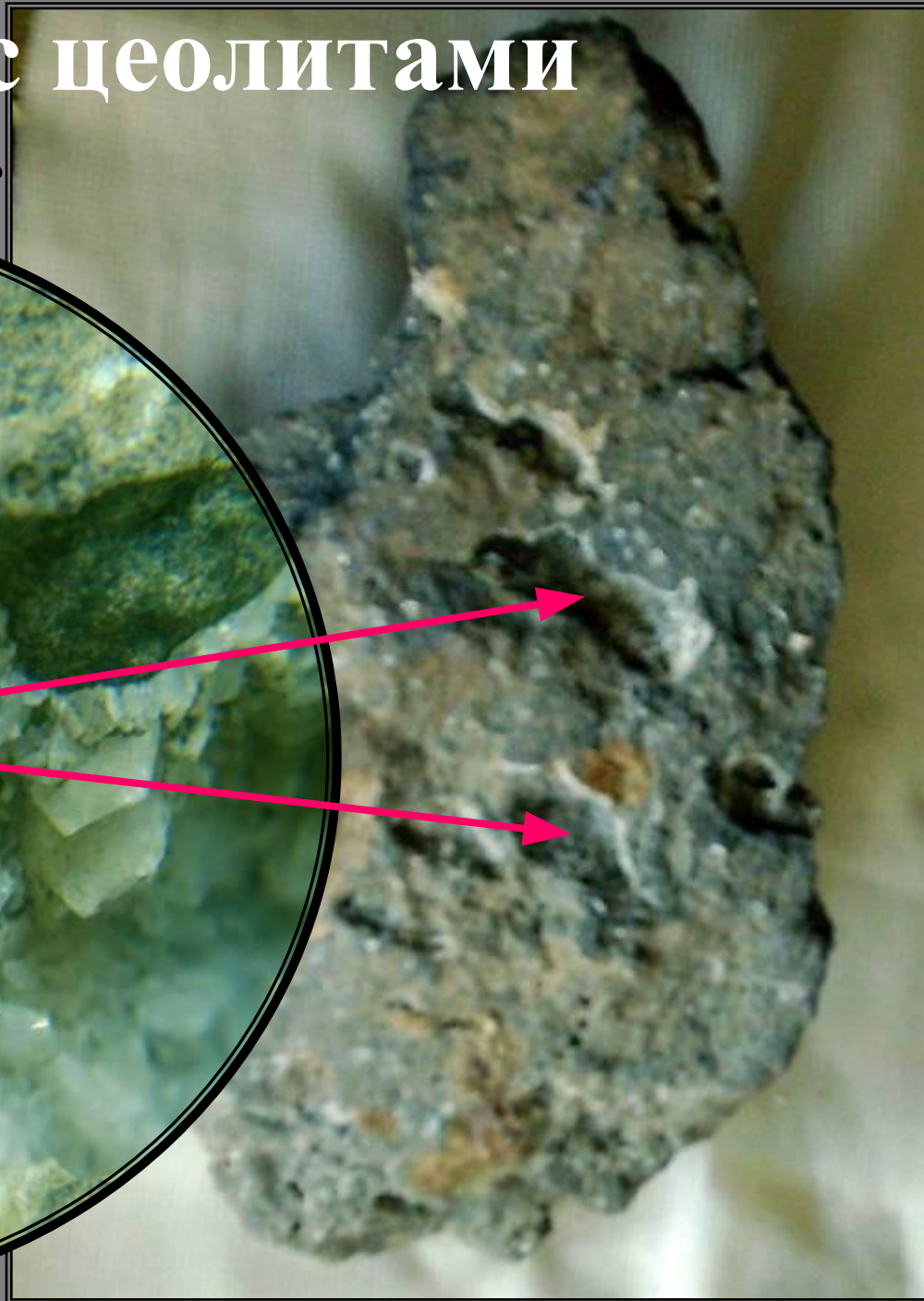
Кварц-карбонатная брекчия

Пустоты заполнены агрегатами арагонита



Базальт с цеолитами

Агрегаты цеолитов



**Биотит-кварц-
турмалиновая
порода**

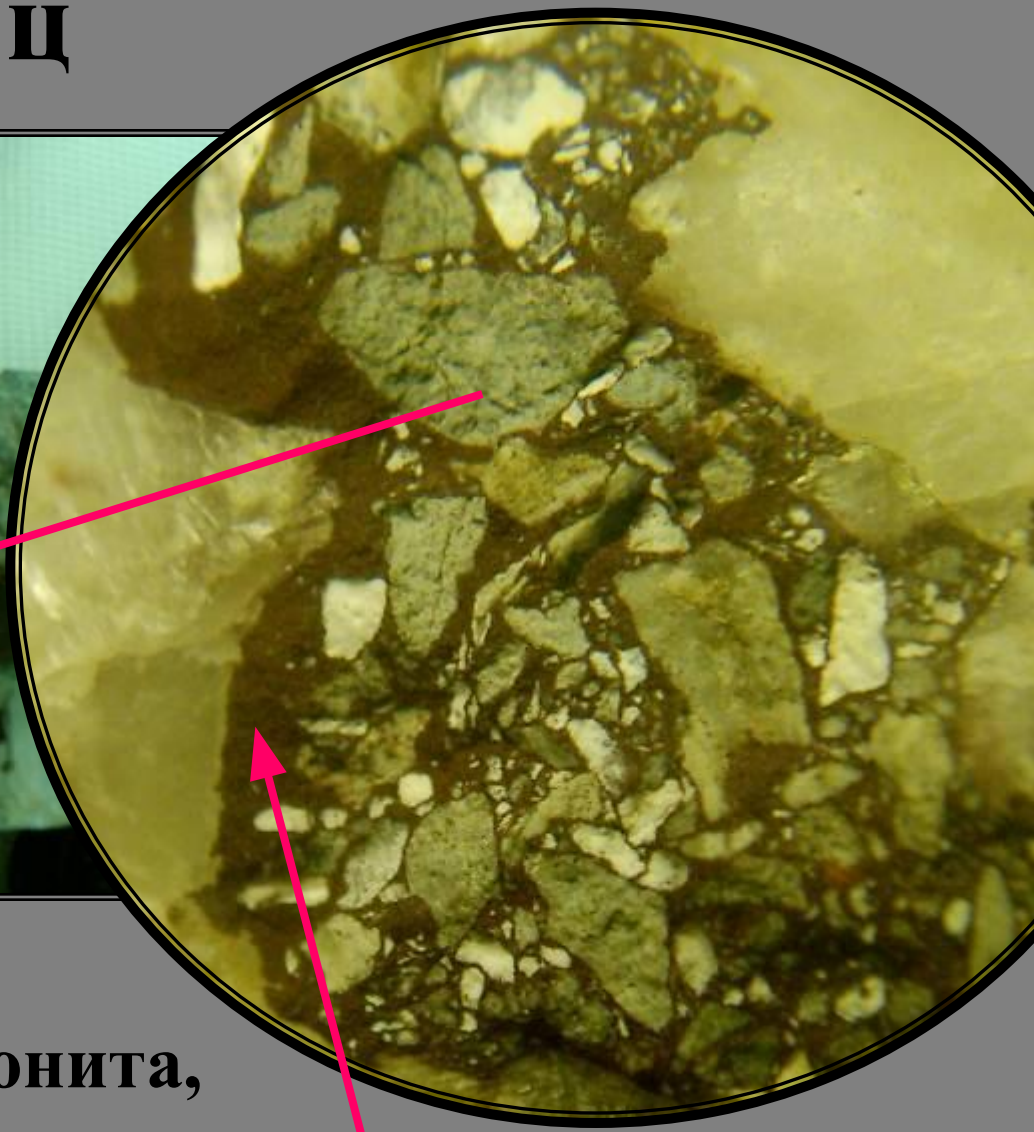
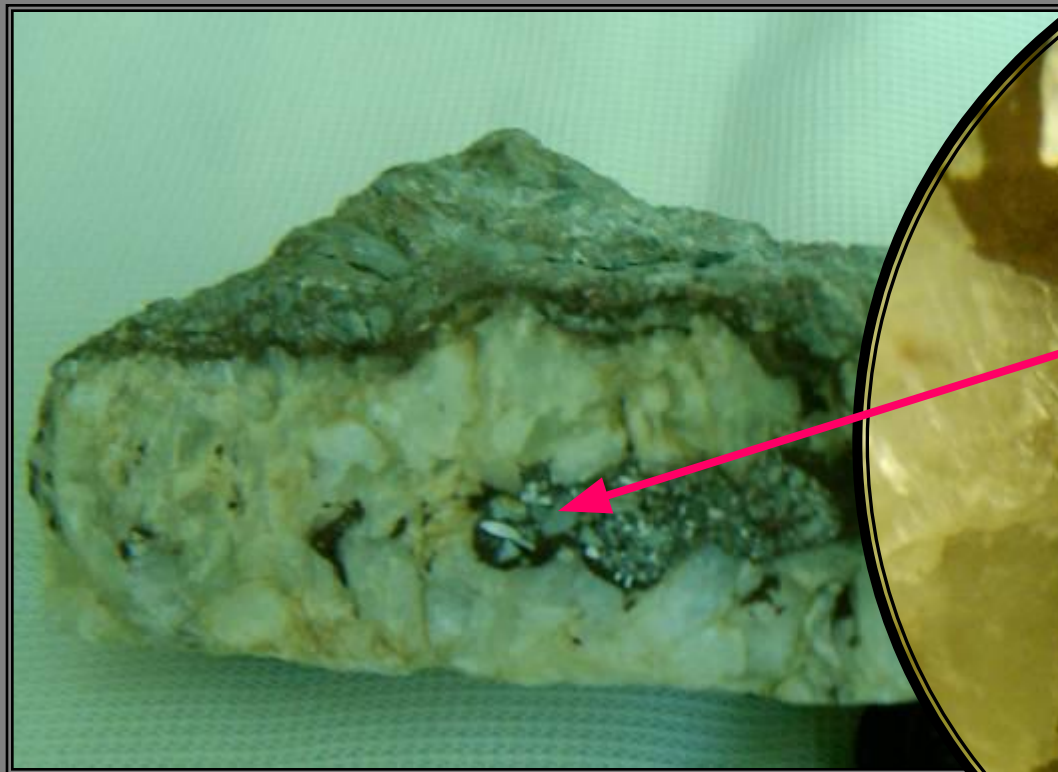


Агрегаты пирита, халькопирита

Кварц-биотитовый роговик с полосчатой структурой



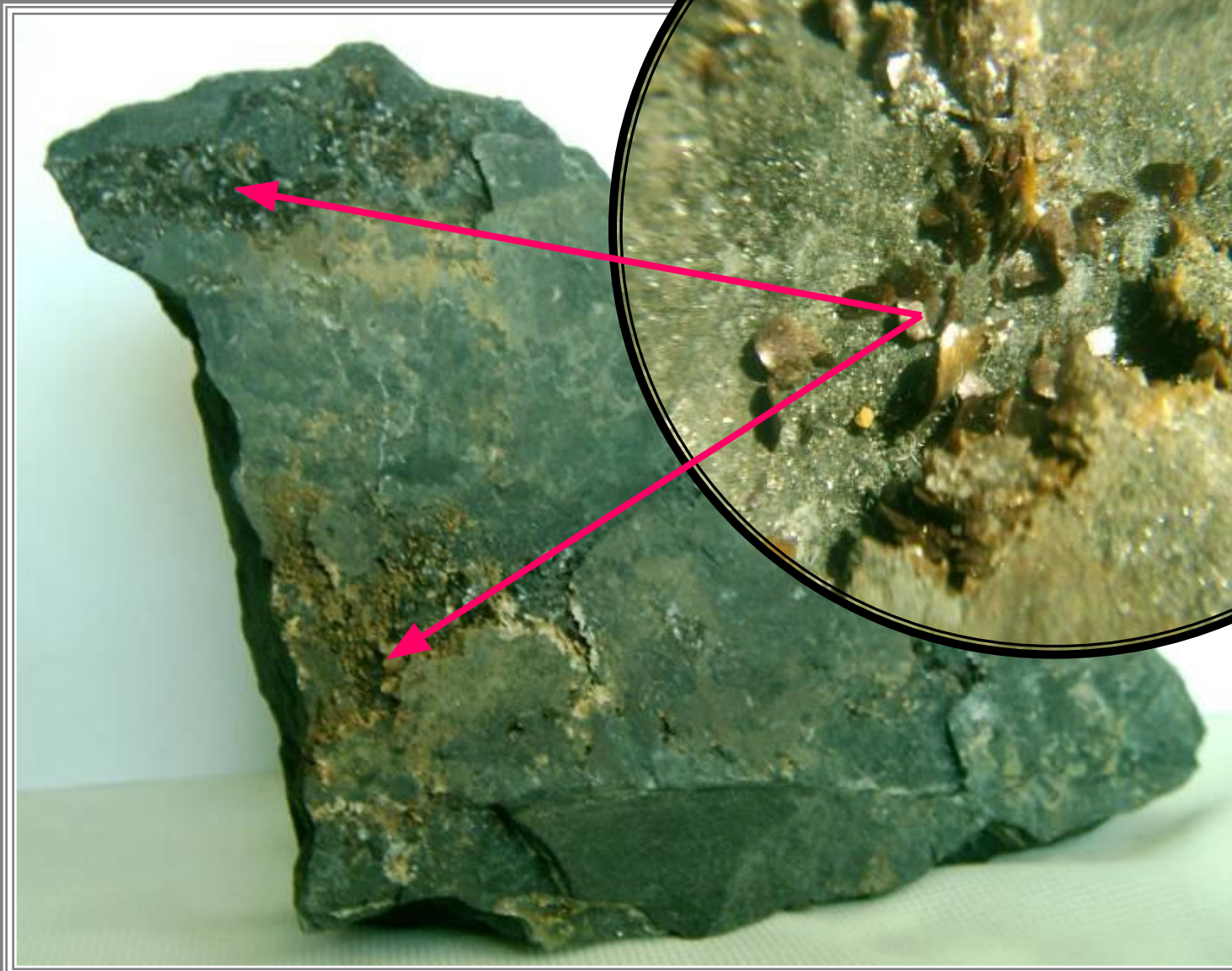
Жильный кварц



Пустоты выполнены
обломками монтмориллонита,

сцементированные
гидроокислами железа.

Песчаник



Агрегаты
кальцита