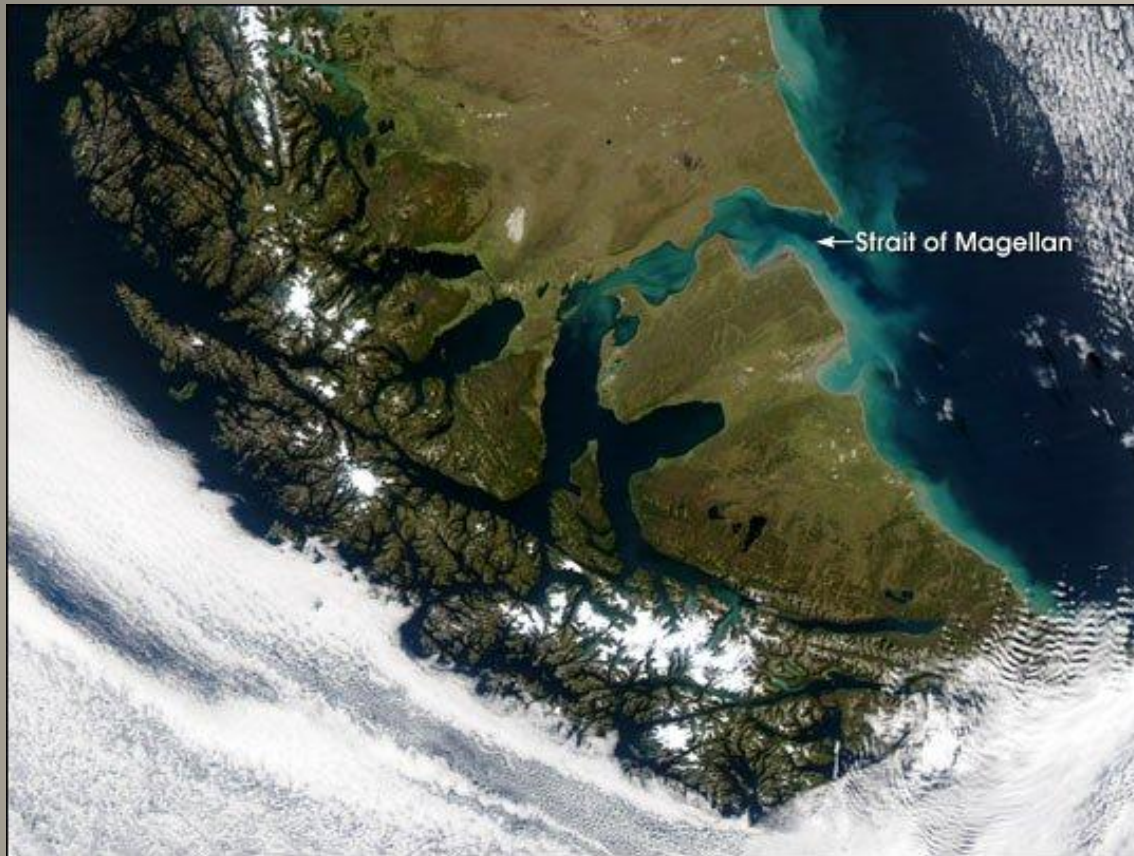




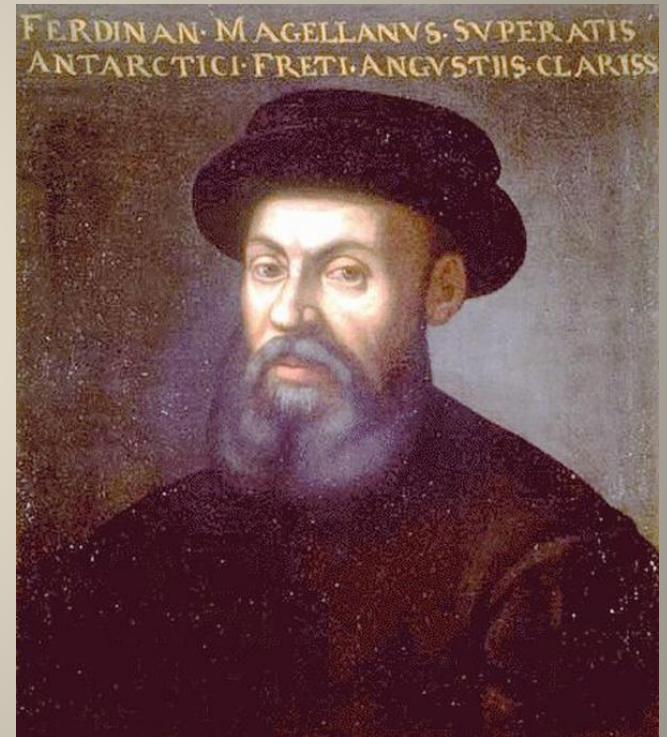
Френсис Дрейк



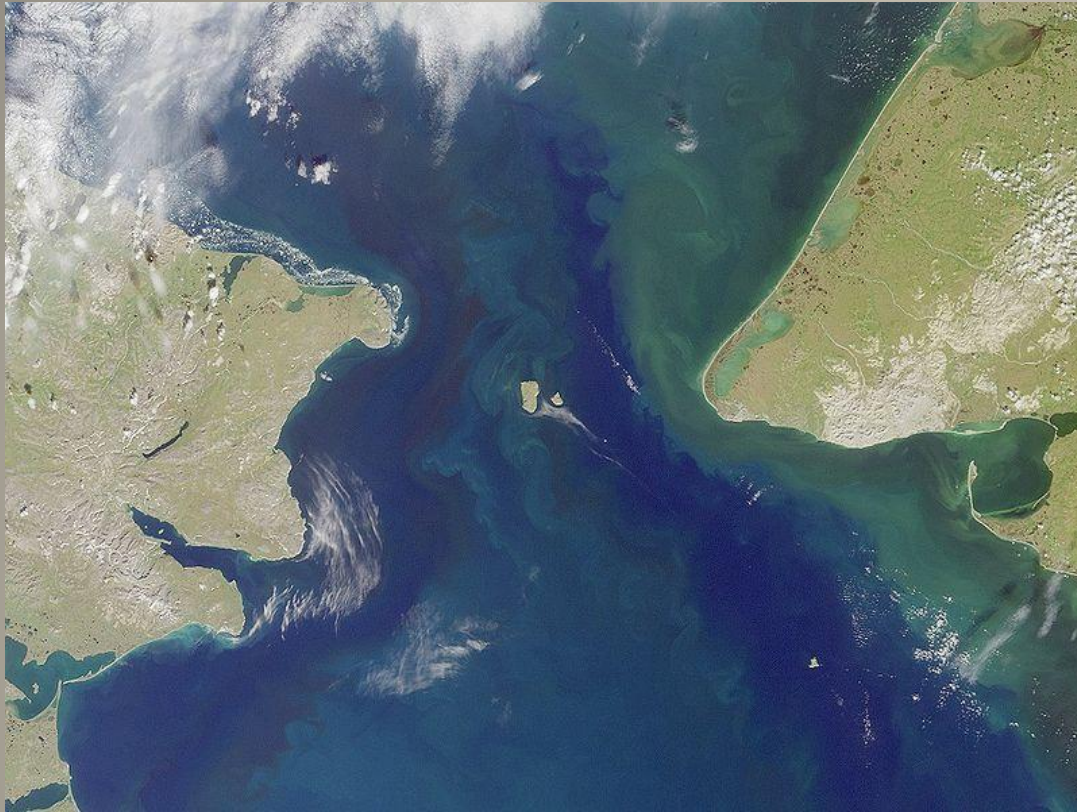
Пролив Дрейка самый широкий пролив в мире. Его ширина составляет 900-950 км, а средняя глубина 5000 м. Определите по карте атласа, что он разделяет, а что соединяет?



Фернан Магеллан



Магелланов пролив
Определите, что он разделяет,
а что соединяет?



Витус Беринг



Берингов пролив разделяет
Евразию и Северную
Америку и соединяет
Северный Ледовитый и
Тихий океаны



Задание

Подписать названия проливов

- 11
- 12
- 13
- 14
- 15

Масштаб 120 000 000



Проверим

названия проливов

11 Гибралтарский пролив

12 Берингов пролив

13 Пролив Дрейка

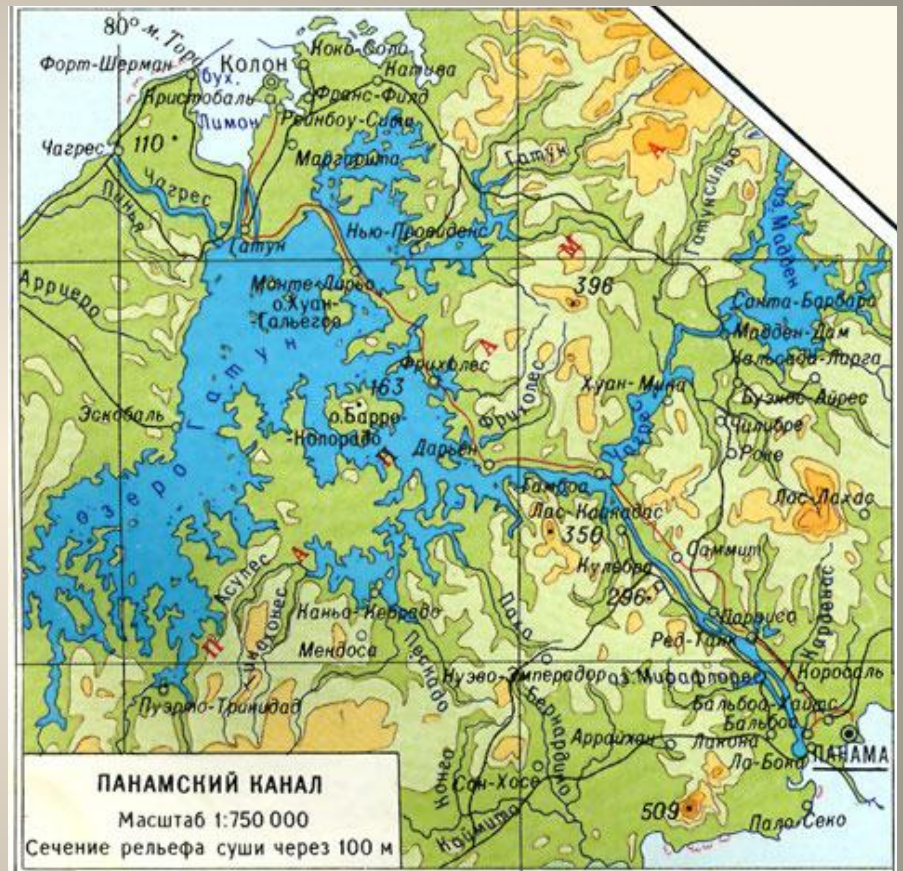
14 Магелланов пролив

15 Мозамбикский пролив

КАНАЛ – искусственный пролив, созданный



Суэцкий канал

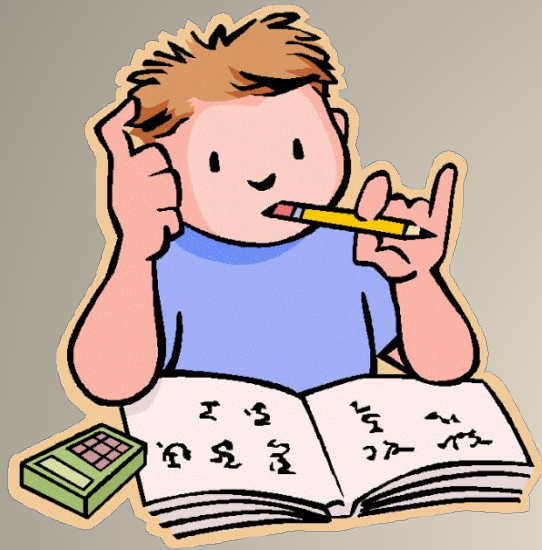


Панамский канал



Проверим свои знания

1. Сколько всего океанов?
2. Какой из океанов самый большой, а какой самый маленький?
3. Чем внутреннее море отличается от окраинного?
4. Какие проливы вы запомнили?
5. Что такое каналы?
6. Чем канал отличается от пролива?



Запишите в дневник домашнее задание

§23 пересказ